

## CONTENIDO

### INFORME DE PRECIOS PORCINOS REPORTADOS POR FUERA DE FERIA DE GANADOS: RONDA 02:

Del 04 al 10 de Enero de 2014 2

#### PRECIO SEMANAL DEL CERDO EN PIE

(\$ / Kg) 3

#### PRECIO SEMANAL DE CERDO EN CANAL

(\$ / Kg) 3

#### PESO SEMANAL DEL CERDO EN PIE

(Kg) 3

#### PESO SEMANAL DE CERDO EN CANAL

(Kg) 4

#### PRECIOS DIARIOS EN FRIGORIFICO GUADALUPE (EFEGE), EN PIE (\$ / Kg)

4

#### PRECIOS DIARIOS EN FRIGORIFICO GUADALUPE (EFEGE), EN CANAL (\$ / @)

4

#### PRECIO SEMANAL DEL CERDO CEBADO EN CENTRAL GANADERA (\$ / Kg)

5

#### PRECIO SEMANAL DEL BOVINO CEBADO EN EFEGE Y CENTRAL GANADERA (\$ / Kg)

6

#### PRECIOS PROMEDIO SEMANALES EN MERCADOS MAYORISTAS:

Pernil de Cerdo 7

Lomo 7

Brazo 7

#### CIFRAS DEL MERCADO PORCINO EN ESTADOS UNIDOS

8

#### IMPORTACIONES SEMANALES DE CARNE DE CERDO SEGÚN SOBORDOS

9

#### TASA DE CAMBIO

9

#### PRECIOS FUTUROS DE MATERIAS PRIMAS

10

#### LIQUIDACIÓN SEMANAL DE COMMODITIES

11

#### ENCUESTA DE OPINIÓN EMPRESARIAL, RESULTADOS CUARTO TRIMESTRE 2013

12

ASOCIACIÓN COLOMBIANA DE PORCICULTORES  
**FONDO NACIONAL DE LA PORCICULTURA**

Documento elaborado por el Área Económica de la Asociación Colombiana de Porcicultores — Fondo Nacional de la Porcicultura. Si tiene inquietudes acerca de la información presentada en el documento o tiene algún comentario u observación del mismo, por favor escríbanos al correo [estudioeconomicos@porcicol.org.co](mailto:estudioeconomicos@porcicol.org.co).

## INFORME DE PRECIOS PORCINOS REPORTADOS POR FUERA DE FERIA DE GANADOS

Precios Pagados al Porcicultor

**RONDA 02: Del 04 al 10 de Enero de 2014**

### Cerdo en Pie

	1/3 Superior	1/3 Medio	1/3 Inferior	# Animales	\$ Promedio	Variación	Kg. Promedio
<b>ANTIOQUIA</b>							
Precio/Kg.	\$5,219	\$5,115	\$4,975	3,983	\$ 5,103	-0.22%	106.0
No. Cerdos	1,328	1,327	1,328			-0.87%	
<b>EJE CAFETERO</b>							
Precio/Kg.	\$5,028	\$4,908	\$4,869	896	\$ 4,935	-0.01%	102.9
No. Cerdos	299	298	299			-9.22%	
<b>VALLE DEL CAUCA</b>							
Precio/Kg.	\$5,002	\$5,000	\$4,939	4,830	\$ 4,981	0.08%	110.7
No. Cerdos	1,610	1,610	1,610			9.20%	
<b>ATLÁNTICO</b>							
Precio/Kg.	\$4,661	\$4,574	\$4,500	482	\$ 4,578	-2.13%	100.6
No. Cerdos	161	160	161			-15.44%	
<b>BOGOTÁ</b>							
Precio/Kg.	\$5,115	\$5,100	\$4,988	1,434	\$ 5,068	-0.55%	102.6
No. Cerdos	478	478	478			22.25%	
<b>Consolidado Nacional</b>				<b>11,625</b>	<b>\$5,013</b>		<b>107.0</b>
				4.1%	-0.13%		

Cerdo buena genética, lotes uniformes, entre 90 y 120 Kg. Pesados en báscula camionera cerca de la planta de sacrificio.

### Cerdo en Canal, caliente y sin refrigerar

REGIÓN	Precio Kg.	Variación	P. Promedio Kg.
<b>ANTIOQUIA</b>	\$6,565	-0.20%	93.2
<b>EJE CAFETERO</b>	\$6,402	-0.14%	93.6
<b>BOGOTA</b>	\$6,612	1.29%	88.2
<b>VALLE DEL CAUCA</b>	\$6,628	0.68%	91.6
<b>Consolidado Nacional</b>	<b>\$6,578</b>	<b>0.43%</b>	<b>91.8</b>

Los precios para quienes negocian en granja, como en el Valle del Cauca, son ajustados para efectos de estimar la merma y flete, aprox. \$50.

**Nota importante:** Este es un sondeo de precios telefónico a una muestra o grupo de porcicultores y comercializadores de cada zona: Antioquia, Eje Cafetero, Valle del Cauca, Atlántico y Bogotá, que permite obtener una aproximación del precio promedio nacional, pero que de ninguna manera representa tamaño del mercado o el universo de productores y comercializadores de cerdo en nuestro país. En este sentido este ejercicio busca ser un referente de las transacciones en valor y volumen de cerdos sacrificados en planta, de buena genética, entre 90 y 120 kg. dentro de los mercados de cerdos cebados y canales de estas zonas. En particular, el diseño de la publicación se orienta a resaltar los límites máximos, medios y mínimos de los precios promedio, dando un posible margen de variación del precio en cada región, lo que no desconoce que se den transacciones en el mercado con un valor mayor o menor a la ronda. Por último, queremos enfatizar que esta ronda busca ser un referente de los precios y no se orienta a determinar el precio del mercado.

CARRERA 8 No 66—07, BOGOTÁ D.C., COLOMBIA—PBX (57) (1) 2 48 67 77 . FAX (57) (1) 312 5008.

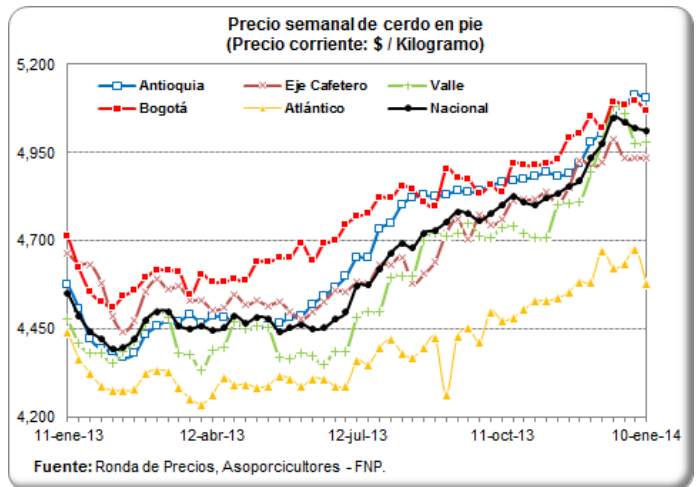
[www.porcicol.org.co](http://www.porcicol.org.co)

[www.porcinegocios.org.co](http://www.porcinegocios.org.co)

[www.meencantalacarnedecerdo.org.co](http://www.meencantalacarnedecerdo.org.co)

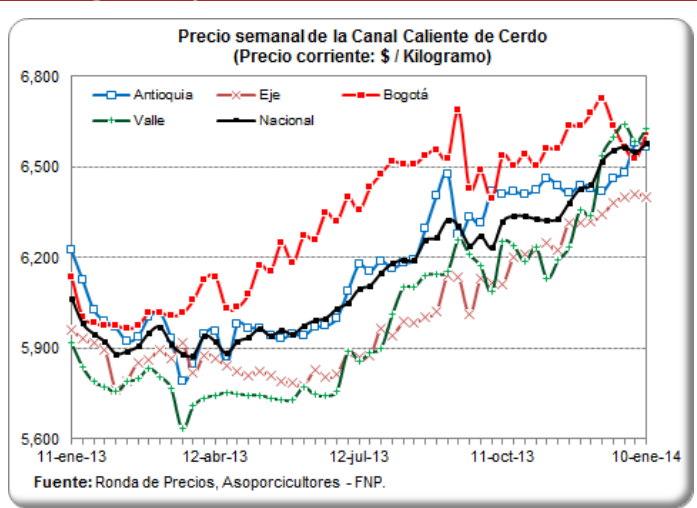
## PRECIO SEMANAL DEL CERDO EN PIE (\$ / Kilogramo)

Ronda	Semana	Antioquia	Eje Cafetero	Valle	Bogotá	Atlántico	Nacional
42	18-oct-13	4,871	4,816	4,740	4,918	4,483	4,826
43	25-oct-13	4,875	4,817	4,720	4,913	4,505	4,809
44	01-nov-13	4,882	4,819	4,710	4,913	4,529	4,803
45	08-nov-13	4,894	4,837	4,710	4,920	4,530	4,822
46	15-nov-13	4,883	4,805	4,800	4,932	4,537	4,834
47	22-nov-13	4,893	4,851	4,807	4,992	4,554	4,855
48	29-nov-13	4,920	4,928	4,810	5,004	4,585	4,871
49	06-dic-13	4,979	4,909	4,893	5,051	4,583	4,933
50	13-dic-13	5,005	4,923	4,980	5,021	4,673	4,976
51	20-dic-13	5,062	4,987	5,082	5,092	4,623	5,048
52	27-dic-13	5,084	4,933	5,060	5,084	4,635	5,037
1	03-ene-14	5,114	4,935	4,976	5,096	4,678	5,020
2	10-ene-14	5,103	4,935	4,981	5,068	4,578	5,013



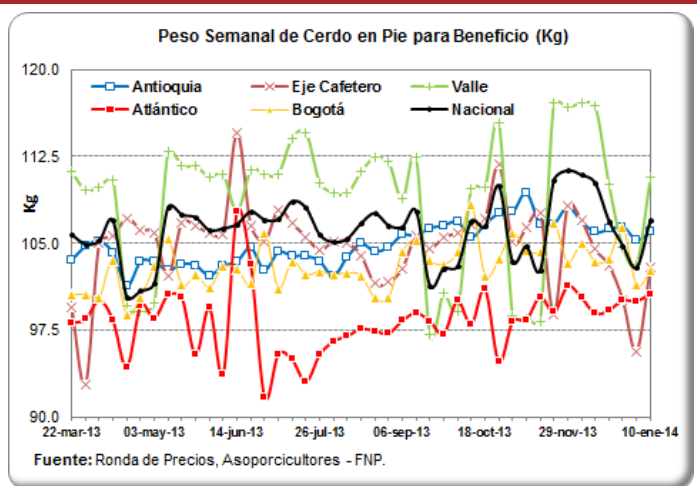
## PRECIO SEMANAL DE CERDO EN CANAL (\$ / Kilogramo)

Ronda	Semana	Antioquia	Eje Cafetero	Bogotá	Valle	Nacional
42	18-oct-13	6,419	6,203	6,504	6,239	6,338
43	25-oct-13	6,410	6,211	6,544	6,186	6,338
44	01-nov-13	6,425	6,224	6,503	6,234	6,328
45	08-nov-13	6,464	6,248	6,560	6,131	6,324
46	15-nov-13	6,437	6,224	6,561	6,190	6,329
47	22-nov-13	6,413	6,317	6,635	6,236	6,382
48	29-nov-13	6,440	6,315	6,635	6,359	6,428
49	06-dic-13	6,428	6,321	6,678	6,339	6,441
50	13-dic-13	6,418	6,341	6,727	6,538	6,520
51	20-dic-13	6,463	6,383	6,638	6,598	6,554
52	27-dic-13	6,482	6,400	6,566	6,642	6,567
1	03-ene-14	6,578	6,411	6,528	6,583	6,550
2	10-ene-14	6,565	6,402	6,612	6,628	6,578



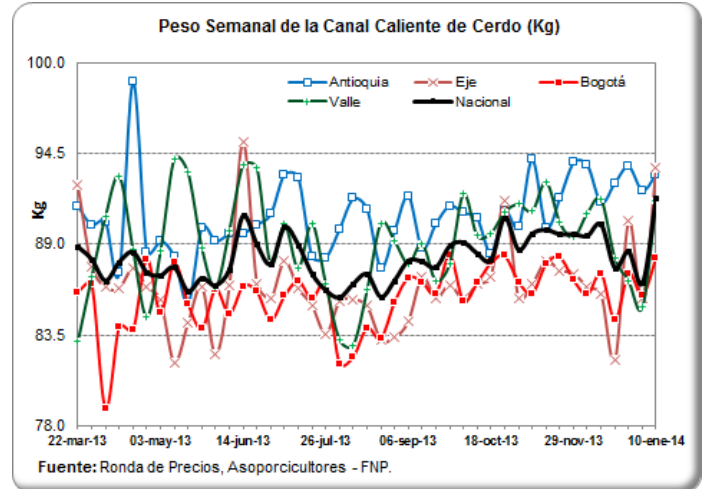
## PESO PROMEDIO SEMANAL DEL CERDO EN PIE PARA BENEFICIO (Kilogramos)

Ronda	Semana	Antioquia	Eje Cafetero	Valle	Atlántico	Bogotá	Nacional
41	11-oct-13	105.5	106.6	109.8	98.0	108.4	106.9
42	18-oct-13	106.7	107.1	109.8	101.1	102.2	106.5
43	25-oct-13	107.6	111.8	115.4	94.8	103.6	110.0
44	01-nov-13	107.7	105.1	98.8	98.2	105.9	103.4
45	08-nov-13	109.4	106.4	98.5	98.4	104.5	104.7
46	15-nov-13	106.7	107.7	98.2	100.4	104.3	102.7
47	22-nov-13	106.7	98.9	117.1	99.1	106.8	110.4
48	29-nov-13	108.2	108.3	116.7	101.3	103.4	111.3
49	06-dic-13	106.9	107.0	117.1	100.3	105.0	110.9
50	13-dic-13	106.0	104.5	116.9	99.0	103.4	110.2
51	20-dic-13	106.2	103.1	110.1	99.2	103.7	106.9
52	27-dic-13	106.5	100.1	104.6	100.1	106.4	104.8
1	03-ene-14	105.3	95.7	103.1	100.0	101.4	102.9
2	10-ene-14	106.0	102.9	110.7	100.6	102.6	107.0



### PESO PROMEDIO SEMANAL DE LA CANAL CALIENTE DE CERDO (Kilogramos)

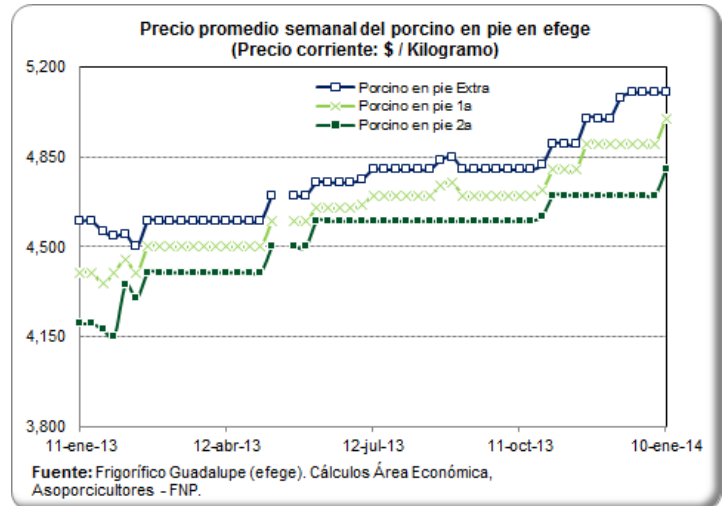
Ronda	Semana	Antioquia	Eje Cafetero	Bogotá	Valle	Nacional
41	11-oct-13	90.6	86.6	86.7	89.5	88.4
42	18-oct-13	88.4	87.0	87.9	89.7	88.0
43	25-oct-13	91.0	91.6	88.3	91.0	90.6
44	01-nov-13	90.0	85.8	86.7	91.4	88.7
45	08-nov-13	94.1	86.6	86.0	91.0	89.6
46	15-nov-13	90.0	88.0	87.8	92.8	89.9
47	22-nov-13	91.8	87.4	88.2	90.3	89.6
48	29-nov-13	93.9	87.2	86.8	89.4	89.6
49	06-dic-13	93.8	86.4	85.9	90.9	89.5
50	13-dic-13	91.5	86.0	87.2	91.7	90.2
51	20-dic-13	92.7	81.9	84.4	88.2	87.6
52	27-dic-13	93.7	90.4	87.2	86.8	88.6
1	03-ene-14	92.3	85.7	85.9	85.2	86.6
2	10-ene-14	93.2	93.6	88.2	91.6	91.8



### PRECIOS DIARIOS EN FRIGORIFICO GUADALUPE (EFEGE), EN PIE (\$ / Kilogramo)

Fecha	Porcino en pie Extra	Porcino en pie 1a	Porcino en pie 2a
30-dic-13	5,100	4,900	4,700
31-dic-13	5,100	4,900	4,700
01-ene-14			
02-ene-14	5,100	4,900	4,700
03-ene-14	5,100	4,900	4,700
04-ene-14			
05-ene-14			
06-ene-14			
07-ene-14	5,100	5,000	4,800
08-ene-14	5,100	5,000	4,800
09-ene-14	5,100	5,000	4,800
10-ene-14	5,100	5,000	4,800

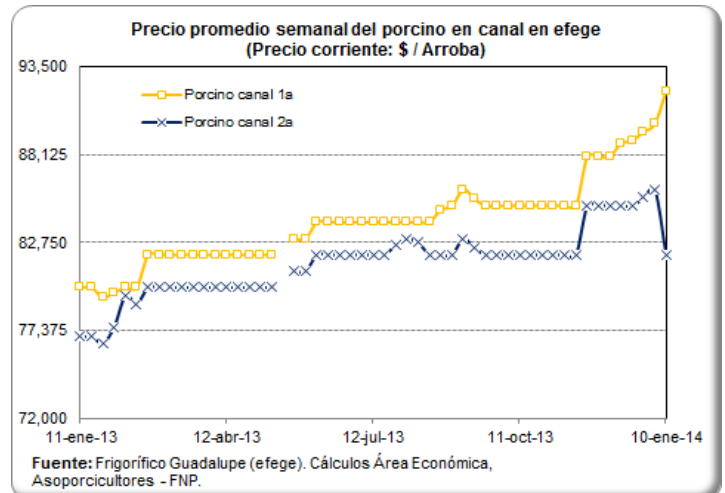
Fuente: EFEGE.



### PRECIOS DIARIOS EN FRIGORIFICO GUADALUPE (EFEGE), EN CANAL (\$ / Arroba)

Fecha	Porcino canal 1a	Porcino canal 2a
30-dic-13	90,000	86,000
31-dic-13	90,000	86,000
01-ene-14		
02-ene-14	90,000	86,000
03-ene-14	90,000	86,000
04-ene-14		
05-ene-14		
06-ene-14		
07-ene-14	92,000	82,000
08-ene-14	92,000	82,000
09-ene-14	92,000	82,000
10-ene-14	92,000	82,000

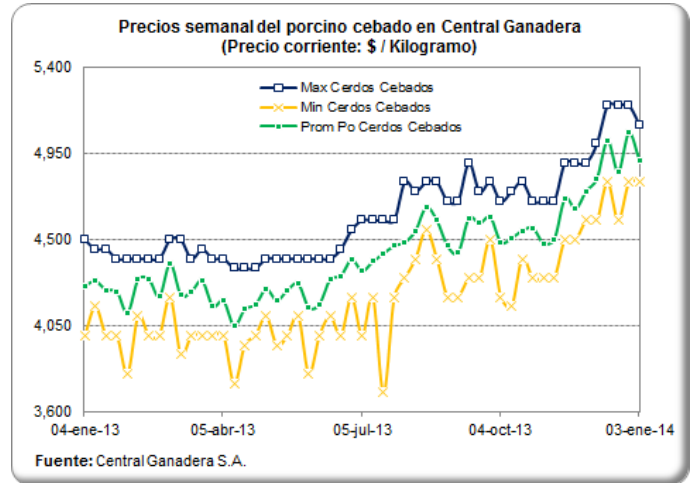
Fuente: EFEGE.



## PRECIO SEMANAL DEL CERDO CEBADO EN CENTRAL GANADERA (\$ / Kg)

Semana	Max Cerdos Cebados	Min Cerdos Cebados	Prom Po Cerdos Cebados
18-oct-13	4,800	4,400	4,546
25-oct-13	4,700	4,300	4,562
01-nov-13	4,700	4,300	4,480
08-nov-13	4,700	4,300	4,500
15-nov-13	4,900	4,500	4,714
22-nov-13	4,900	4,500	4,661
29-nov-13	4,900	4,600	4,754
06-dic-13	5,000	4,600	4,818
13-dic-13	5,200	4,800	5,018
20-dic-13	5,200	4,600	4,854
27-dic-13	5,200	4,800	5,057
<b>03-ene-14</b>	<b>5,100</b>	<b>4,800</b>	<b>4,913</b>

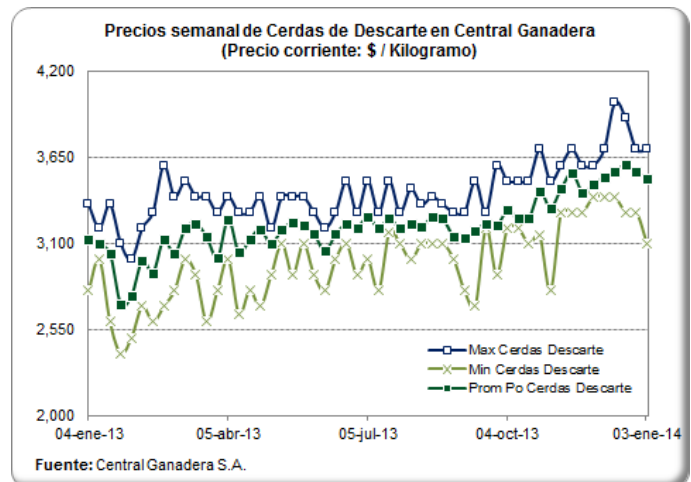
Fuente: Central Ganadera



## PRECIO SEMANAL DE LAS CERDAS DE DESCARTE EN CENTRAL GANADERA (\$ / Kg)

Semana	Max Cerdas Descarte	Min Cerdas Descarte	Prom Po Cerdas Descarte
18-oct-13	3,500	3,100	3,262
25-oct-13	3,700	3,150	3,436
01-nov-13	3,500	2,800	3,328
08-nov-13	3,600	3,300	3,451
15-nov-13	3,700	3,300	3,551
22-nov-13	3,600	3,300	3,428
29-nov-13	3,600	3,400	3,481
06-dic-13	3,700	3,400	3,523
13-dic-13	4,000	3,400	3,559
20-dic-13	3,900	3,300	3,603
27-dic-13	3,700	3,300	3,557
<b>03-ene-14</b>	<b>3,700</b>	<b>3,100</b>	<b>3,518</b>

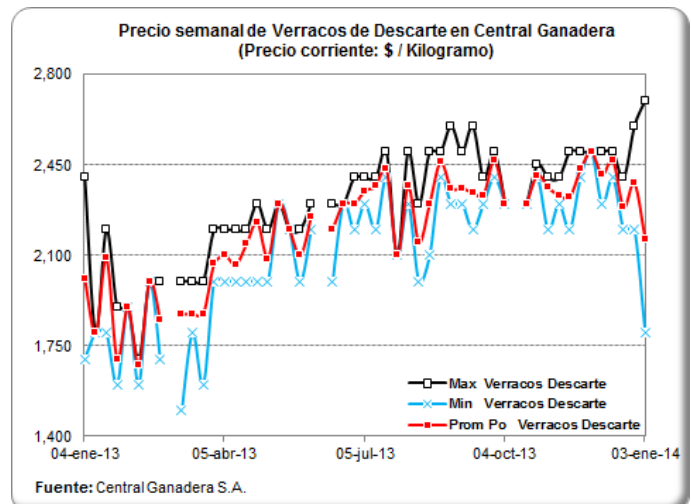
Fuente: Central Ganadera



## PRECIO SEMANAL DE LOS VERRACOS DE DESCARTE EN CENTRAL GANADERA (\$ / Kg)

Semana	Max Verracos Descarte	Min Verracos Descarte	Prom Po Verracos Descarte
18-oct-13	2,300	2,300	2,300
25-oct-13	2,450	2,400	2,410
01-nov-13	2,400	2,200	2,362
08-nov-13	2,400	2,300	2,333
15-nov-13	2,500	2,200	2,325
22-nov-13	2,500	2,400	2,433
29-nov-13	2,500	2,500	2,500
06-dic-13	2,500	2,300	2,412
13-dic-13	2,500	2,400	2,467
20-dic-13	2,400	2,200	2,286
27-dic-13	2,600	2,200	2,380
<b>03-ene-14</b>	<b>2,700</b>	<b>1,800</b>	<b>2,164</b>

Fuente: Central Ganadera

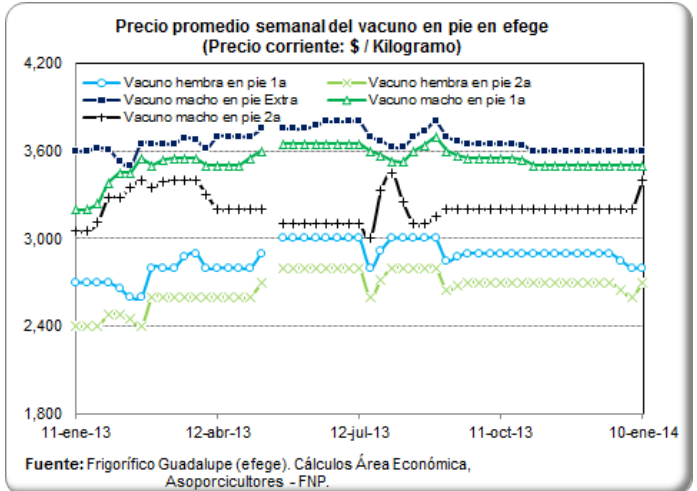




### PRECIOS DIARIOS DEL BOVINO EN PIE, FRIG. GUADALUPE (EFEGE) (\$/Kg)

Fecha	Vacuno hembra en pie 1a	Vacuno hembra en pie 2a	Vacuno macho en pie Extra	Vacuno macho en pie 1a	Vacuno macho en pie 2a
30-dic-13	2,800	2,600	3,600	3,500	3,200
31-dic-13	2,800	2,600	3,600	3,500	3,200
01-ene-14					
02-ene-14	2,800	2,600	3,600	3,500	3,200
03-ene-14	2,800	2,600	3,600	3,500	3,200
04-ene-14					
05-ene-14					
06-ene-14					
07-ene-14	2,800	2,700	3,600	3,500	3,400
08-ene-14	2,800	2,700	3,600	3,500	3,400
09-ene-14	2,800	2,700	3,600	3,500	3,400
10-ene-14	2,800	2,700	3,600	3,500	3,400

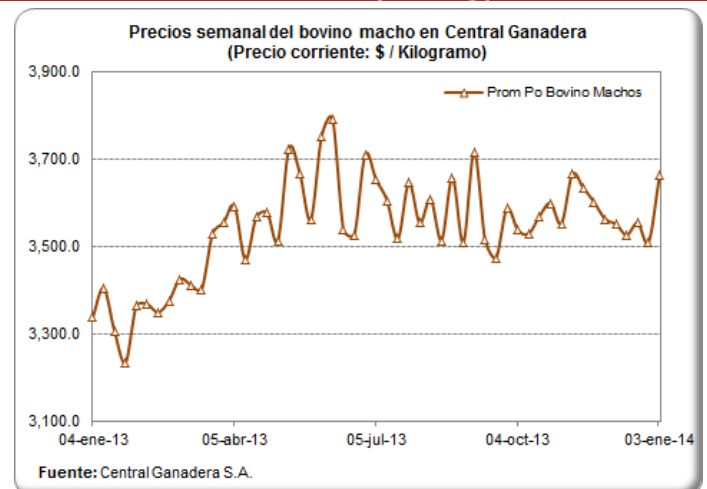
Fuente: EFEGE.



### PRECIO SEMANAL DEL BOVINO MACHO EN CENTRAL GANADERA (\$ / Kg)

Semana	Max Bovino Machos	Min Bovino Machos	Prom Po Bovino Machos
18-oct-13	3,840	3,150	3,569
25-oct-13	3,850	3,270	3,599
01-nov-13	3,770	3,300	3,551
08-nov-13	4,000	3,200	3,664
15-nov-13	3,950	3,200	3,634
22-nov-13	3,870	3,300	3,601
29-nov-13	3,775	3,200	3,563
06-dic-13	3,750	3,300	3,551
13-dic-13	3,800	3,100	3,526
20-dic-13	3,800	3,200	3,553
27-dic-13	3,750	3,200	3,509
03-ene-14	3,950	3,100	3,661

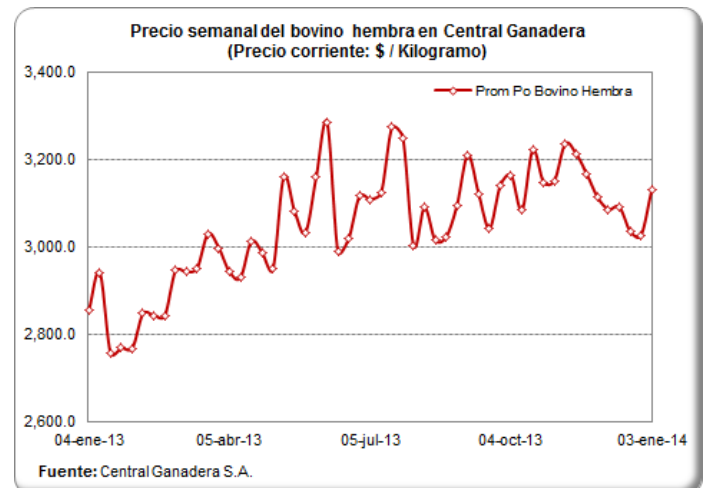
Fuente: Central Ganadera



### PRECIO SEMANAL DEL BOVINO HEMBRA EN CENTRAL GANADERA (\$/ Kg)

Semana	Max Bovino Hembra	Min Bovino Hembra	Prom Po Bovino Hembra
18-oct-13	3,400	3,050	3,223
25-oct-13	3,450	2,800	3,148
01-nov-13	3,420	2,650	3,152
08-nov-13	3,500	2,850	3,237
15-nov-13	3,450	3,000	3,214
22-nov-13	3,400	3,000	3,167
29-nov-13	3,400	2,622	3,114
06-dic-13	3,380	2,610	3,086
13-dic-13	3,300	2,850	3,092
20-dic-13	3,450	2,900	3,036
27-dic-13	3,380	2,600	3,026
03-ene-14	3,300	2,700	3,133

Fuente: Central Ganadera



## PRECIOS PROMEDIO SEMANALES DEL CERDO EN MERCADOS MAYORISTAS (\$ / Kg)

### Carne cerdo perril sin hueso

Departamento	Mercado	08-nov	15-nov	22-nov	29-nov	06-dic	13-dic	20-dic	27-dic	03-ene
Antioquia	Central Mayorista de Antioquia	10,867	10,867	10,867	10,867	10,867	11,467	11,467	12,100	<b>12,100</b>
	Coomerca	11,450	11,450	11,450	11,450	11,650	11,963	11,888	12,163	<b>12,163</b>
Bogotá, D.C.	Frig. Guadalupe	9,675	9,925	9,975	10,033	10,225	10,217	10,429	11,208	<b>11,500</b>
	Frigorífico Ble Ltda.	9,525	9,733	9,667	9,725	10,000	10,100	10,279	11,333	<b>11,000</b>
Quindío	Frigocafé	11,100	11,100	11,200	11,200	11,200	11,200	11,300	12,500	<b>12,500</b>
Risaralda	CM. La 41	11,000	11,000	11,000	11,000	11,000	11,000	11,000	11,000	<b>11,000</b>
Valle del Cauca	Buenaventura	12,000	12,000	12,000	12,000	12,000	12,000	12,000	12,000	<b>12,000</b>
	Palmira	10,533	10,833	10,833	10,833	10,833	10,833	10,833	11,000	<b>11,000</b>
	Santa Elena	9,667	9,833	9,900	9,867	9,833	9,933	10,267	10,167	<b>10,167</b>
	Tuluá	10,267	10,267	10,267	10,267	10,267	10,267	10,467		<b>10,467</b>

Fuente: SIPSA - DANE

### Carne cerdo lomo sin hueso

Departamento	Mercado	08-nov	15-nov	22-nov	29-nov	06-dic	13-dic	20-dic	27-dic	03-ene
Antioquia	Central Mayorista de Antioquia	13,867	13,867	13,867	13,867	13,867	14,533	14,533	14,533	<b>14,533</b>
	Coomerca	12,950	12,950	13,050	13,050	13,375	13,650	13,900	13,900	<b>13,975</b>
Atlántico	Barranquillita	12,500	12,500	12,500	12,500	12,500	12,500	12,500	12,500	<b>12,500</b>
Bogotá, D.C.	Frig. Guadalupe	11,500	11,650	11,913	11,875	11,900	11,938	12,121	12,750	<b>12,833</b>
	Frigorífico Ble Ltda.	12,000	12,000	12,000	12,067	12,733	12,833	12,592	13,333	<b>13,500</b>
	Paloquemao	11,533	11,400	11,667	11,333	12,350	12,750	12,200	12,867	<b>13,600</b>
Quindío	Frigocafé	13,000	13,000	13,100	13,100	13,100	13,100	13,200	13,500	<b>13,500</b>
Risaralda	CM. La 41	13,000	13,000	13,000	13,000	13,000	13,000	13,000	13,000	<b>13,000</b>
Valle del Cauca	Buenaventura	13,000	13,000	13,000	13,000	13,000	13,000	13,000	13,000	<b>13,000</b>
	Palmira	12,000	12,667	12,667	12,667	12,667	12,667	12,667	13,000	<b>13,000</b>
	Santa Elena	11,500	11,500	11,433	11,433	11,533	11,667	11,833	11,833	<b>11,750</b>
	Tuluá	12,467	12,467	12,467	12,467	12,467	12,467	12,467	12,467	<b>12,467</b>

Fuente: SIPSA - DANE

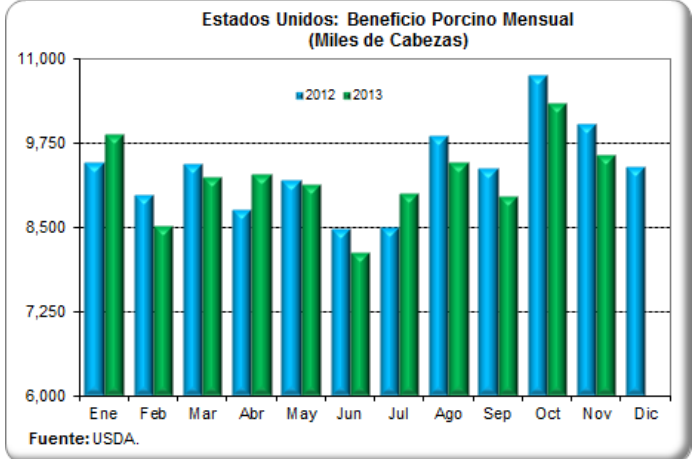
### Carne cerdo brazo sin hueso

Departamento	Mercado	08-nov	15-nov	22-nov	29-nov	06-dic	13-dic	20-dic	27-dic	03-ene
Antioquia	Central Mayorista de Antioquia	9,900	9,900	9,900	9,900	9,900	10,200	10,200	10,200	<b>10,200</b>
Atlántico	Barranquillita	10,000	10,000	10,000	10,000	10,000	10,000	10,000	10,000	<b>10,000</b>
Bogotá, D.C.	Frig. Guadalupe	8,800	8,867	9,067	8,967	9,300	9,254	9,367	9,788	<b>10,000</b>
	Frigorífico Ble Ltda.	8,525	8,696	8,567	8,625	8,933	9,000	9,271	9,867	<b>9,533</b>
	Paloquemao	9,200	9,150	9,200	9,133	9,050	9,000	9,067	10,133	<b>9,800</b>
Quindío	Frigocafé	10,200	10,200	10,300	10,300	10,300	10,300	10,400	12,000	<b>12,000</b>
Risaralda	CM. La 41	9,750	9,750	9,750	9,750	9,750	9,750	9,750	10,000	<b>10,000</b>
Valle del Cauca	Buenaventura	11,000	11,000	11,000	11,000	11,000	11,000	11,000	11,000	<b>11,000</b>
	Palmira	9,133	9,933	9,867	9,933	10,000	10,000	10,000	10,000	<b>10,333</b>
	Santa Elena	8,700	8,633	8,567	8,500	8,567	8,667	8,933	9,000	<b>9,000</b>
	Tuluá	8,733	8,733	8,733	8,733	8,733	8,733	8,933		<b>8,933</b>

Fuente: SIPSA - DANE

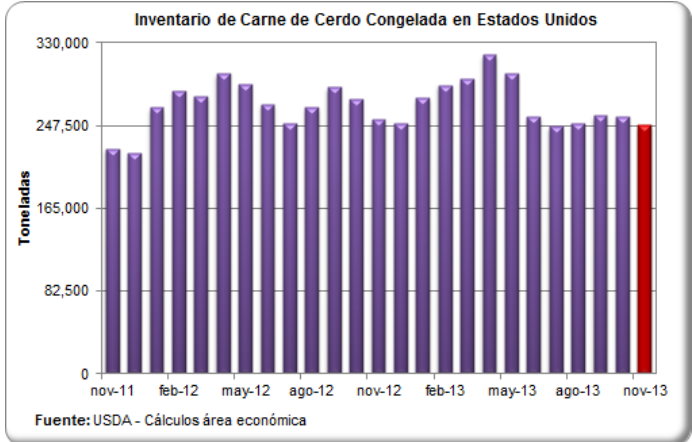
## CIFRAS DEL MERCADO PORCINO EN ESTADOS UNIDOS BENEFICIO PORCINO (Miles de Cabezas)

Mes	2005	2006	2007	2008	2009	2010	2011	2012	2013
Ene	8,402	8,834	9,281	10,474	9,846	8,838	9,036	9,467	9,885
Feb	8,031	7,978	8,040	9,297	8,840	8,619	8,440	8,975	8,526
Mar	8,858	9,148	9,119	9,579	9,574	9,947	9,795	9,454	9,252
Abr	8,369	7,884	8,389	9,911	9,353	8,980	8,559	8,757	9,291
May	7,939	8,450	8,680	8,981	8,379	7,897	8,470	9,212	9,147
Jun	8,470	8,256	8,218	8,801	9,101	8,968	8,866	8,481	8,132
Jul	7,582	7,805	8,312	9,373	9,062	8,396	8,089	8,493	9,003
Ago	8,888	8,991	9,296	9,170	9,250	9,030	9,440	9,858	9,474
Sep	8,778	8,738	8,683	9,878	9,848	9,257	9,603	9,376	8,952
Oct	9,027	9,541	10,555	10,654	10,230	9,651	9,822	10,770	10,341
Nov	9,038	9,276	9,964	9,250	9,385	9,895	9,968	10,030	9,580
Dic	9,138	8,788	9,601	10,053	9,742	9,838	9,868	9,393	-



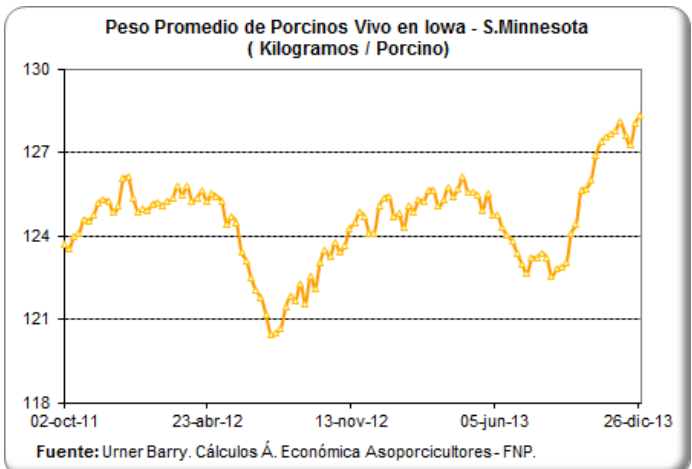
## INVENTARIO DE CARNE DE CERDO CONGELADA (Toneladas)

Mes	2007	2008	2009	2010	2011	2012	2013
Ene	219,675	260,771	275,286	223,304	244,396	265,488	275,059
Feb	219,176	277,508	283,269	234,009	260,453	282,452	287,306
Mar	224,438	298,147	269,480	232,739	260,544	276,828	293,838
Abr	239,724	300,914	277,735	219,403	249,159	299,235	317,969
May	223,168	262,812	265,125	202,302	248,705	288,485	298,872
Jun	212,236	240,450	262,131	187,334	224,574	268,935	256,325
Jul	206,793	229,201	244,804	177,446	206,067	249,295	246,619
Ago	207,882	228,021	240,450	176,130	200,896	265,715	249,023
Sep	219,947	238,681	239,815	192,460	223,122	285,945	257,550
Oct	224,438	239,497	234,190	218,496	221,671	273,743	256,280
Nov	215,275	238,907	218,995	212,282	224,574	253,422	247,798
Dic	208,063	252,016	213,688	215,820	219,766	250,157	-



## PESO PROMEDIO DE PORCINOS VIVOS EN IOWA—S. MINNESOTA (Kg/Cerdo)

Semana	Peso Kg
20-oct-13	126.01
27-oct-13	126.87
03-nov-13	127.37
10-nov-13	127.55
17-nov-13	127.64
24-nov-13	127.78
01-dic-13	128.09
08-dic-13	127.60
15-dic-13	127.28
22-dic-13	128.05
29-dic-13	128.32



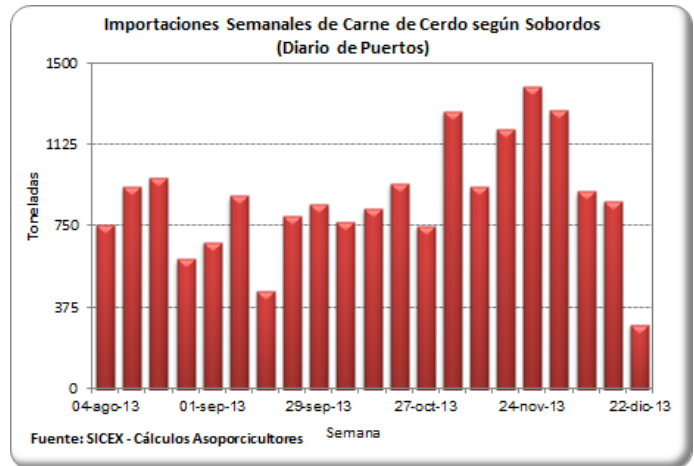


## IMPORTACIONES SEMANALES DE CARNE DE CERDO SEGÚN SOBORDOS

Información  
 consolidada en  
 los puertos de  
 Barranquilla,  
 Cartagena,  
 Buenaventura y  
 Santa Marta

Semana	Toneladas
15-sep-13	450
22-sep-13	796
29-sep-13	853
06-oct-13	767
13-oct-13	831
20-oct-13	945
27-oct-13	751
03-nov-13	1,279
10-nov-13	931
17-nov-13	1,196
24-nov-13	1,392
01-dic-13	1,281
08-dic-13	911
15-dic-13	866
<b>22-dic-13</b>	<b>296</b>

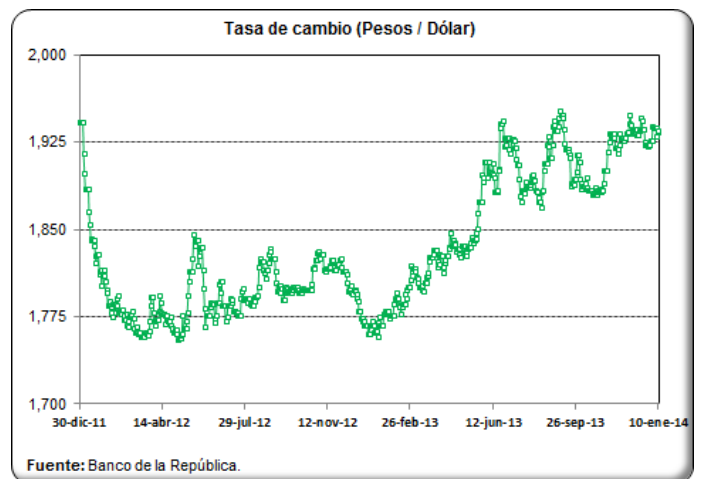
Fuente: SICEX



## TASA DE CAMBIO (US\$ / Peso Colombiano)

Fecha	Tasa de Cambio
27-dic-13	1,921.22
28-dic-13	1,922.56
29-dic-13	1,922.56
30-dic-13	1,922.56
31-dic-13	1,926.83
01-ene-14	1,926.83
02-ene-14	1,926.83
03-ene-14	1,938.89
04-ene-14	1,936.92
05-ene-14	1,936.92
06-ene-14	1,936.92
07-ene-14	1,936.92
08-ene-14	1,930.45
09-ene-14	1,933.24
<b>10-ene-14</b>	<b>1,934.88</b>

Fuente: Banco de la República

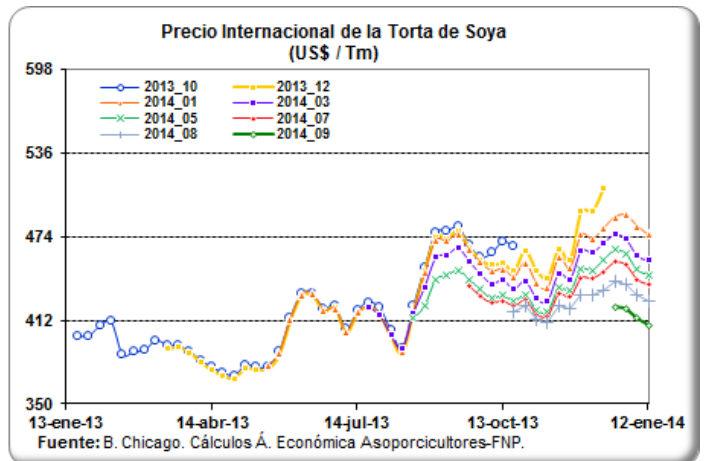
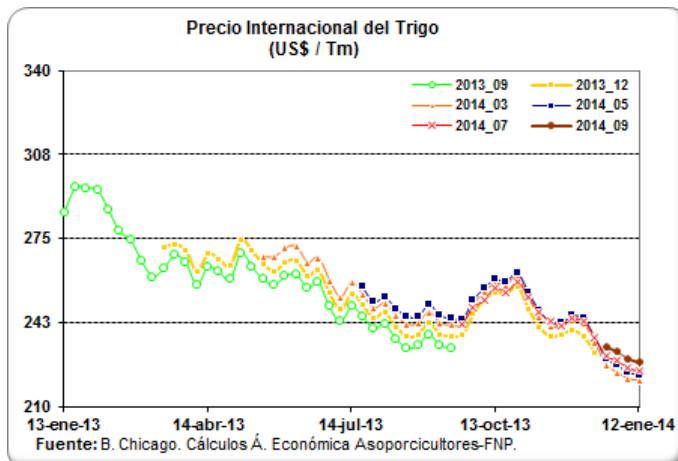
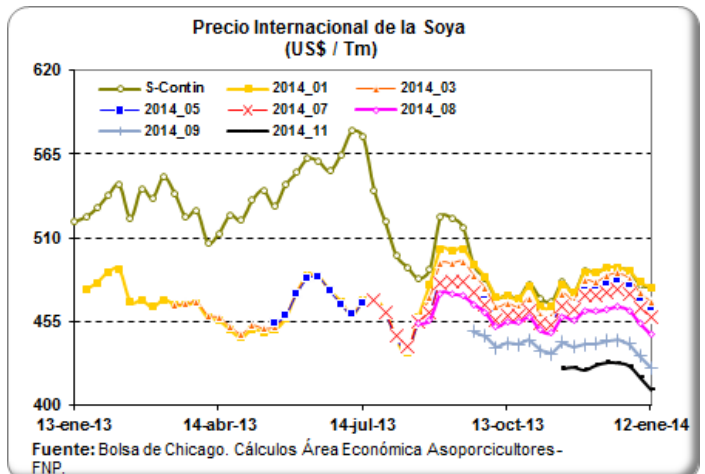
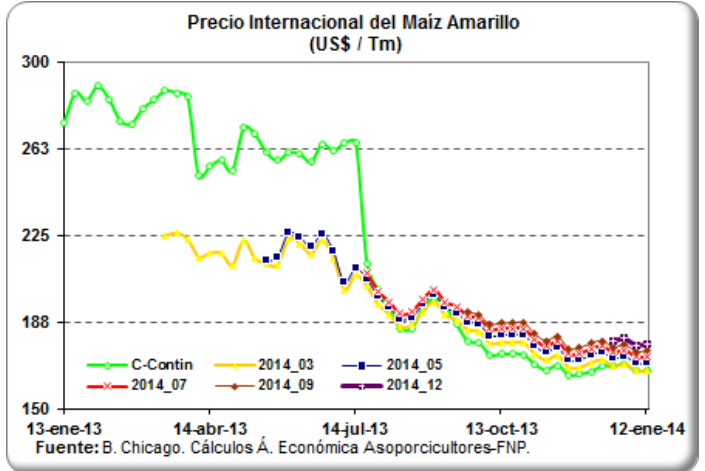


## PRECIOS FUTUROS DE MATERIAS PRIMAS

### Valores de Cierre Contratos de Futuros (US\$ / Tm)

Contrato	Maíz	Soya	Torta de soya
<b>ene-14</b>			
02/01/2014		472.9	467.2
03/01/2014		473.7	467.9
06/01/2014		476.5	472.7
07/01/2014		477.5	479.1
08/01/2014		477.9	474.7
09/01/2014		476.3	477.3
<b>mar-14</b>			
02/01/2014	165.5	466.6	447.9
03/01/2014	166.7	467.1	448.8
06/01/2014	168.4	469.1	456.1
07/01/2014	167.7	468.8	458.3
08/01/2014	164.2	466.4	454.7
09/01/2014	162.2	468.0	456.7
<b>may-14</b>			
02/01/2014	168.9	462.0	440.2
03/01/2014	170.0	462.3	441.0
06/01/2014	171.5	463.5	446.8
07/01/2014	170.8	462.5	447.2
08/01/2014	167.4	459.5	443.2
09/01/2014	165.4	461.1	443.8
<b>jul-14</b>			
02/01/2014	171.5	457.9	434.1
03/01/2014	172.7	458.6	435.3
06/01/2014	174.2	459.7	439.9
07/01/2014	173.4	458.4	439.9
08/01/2014	170.3	454.5	435.5
09/01/2014	168.4	455.8	435.5

Fuente: CME Group



## LIQUIDACIÓN SEMANAL DE COMMODITIES

### FLETES MARITIMOS - U\$/Tm.

	10-dic-14
Maíz Costa Atlántica	22.00
Maíz Buenaventura	31.00
Fríjol soya Costa Atlántica	22.00
Fríjol soya Buenaventura	31.00
Torta de Soya Costa Atlántica	22.00
Torta de Soya Buenaventura	31.00

### COMPARATIVO DE PRECIOS - \$/Kg.

	10-dic-14
Maíz Amarillo USA (Full) (*) C Atlántica	447.59
Maíz Amarillo USA (Full) (*) Buenaventura	466.53
Maíz Extruido (Full)(*) C Atlántica	537.59
Maíz Extruido (Full)(*) Buenaventura	556.53
Fríjol Soya (Full) (*) C. Atlántica	1,137.45
Fríjol Soya (Full) (*) Buenaventura	1,157.06
Habas de Fríjol Soya (Full)(*) C. Atlántica	1,227.45
Habas de Fríjol Soya (Full)(*) Buenaventura	1,247.06
Torta de Soya USA (Full) (*) C. Atlántica	1,319.95
Torta de Soya USA (Full) (*) Buenaventura	1,341.35

### TARIFAS PORTUARIAS

PUERTO / PRODUCTO	BUENAVENTURA			BARRANQUILLA			
	CEREALES	TORTAS	SUBPRODUCTOS	CEREALES	TORTAS	SUBPRODUCTOS	
SERVICIOS							
INSTALACIONES PORTUARIAS	U\$4/Tm	u\$4/Tm	U\$4/Tm	U\$4,50/Tm	U\$4,50/Tm	U\$4,50/Tm	
OPERADOR PORTUARIO	U\$1/Tm	U\$1/Tm	U\$1/Tm	U\$2,25/Tm	U\$2,25/Tm	U\$2,25/Tm	
SIA / ICA	U\$2/Tm	U\$2/Tm	U\$2/Tm	U\$2,00/Tm	U\$2,00/Tm	U\$2,00/Tm	
DESCARGUE DIRECTO	\$6,305/Tm	\$7,500/Tm	\$7,500/Tm	U\$1,60/Tm	U\$2,00/Tm	U\$2,00/Tm	
DESCARGUE A BODEGA	\$10,250/Tm	\$15,700/Tm	\$15,700/Tm	U\$4,00/Tm	U\$4,20/Tm	U\$4,20/Tm	
PUERTO / PRODUCTO	SANTA MARTHA			CARTAGENA			
	CEREALES	TORTAS	SUBPRODUCTOS	CEREALES	TORTAS	SUBPRODUCTOS	CONTENERORES
SERVICIOS							
INSTALACIONES PORTUARIAS	TARIFA INTEGRAL DE DESCARGUE			TARIFA INTEGRAL DE DESCARGUE			
OPERADOR PORTUARIO							
SIA / ICA							
DESCARGUE DIRECTO	U\$7,30/Tm	U\$7,50/Tm	U\$7,50/Tm	U\$9,50/Tm	U\$9,50/Tm	U\$9,50/Tm	U\$130,00/Tm
DESCARGUE A BODEGA	U\$12,00/Tm	U\$12,50/Tm	U\$12,50/Tm	U\$11,50/Tm	U\$13,60/Tm	U\$13,60/Tm	U\$58,00/Tm

Bueno en cuanto los precios de los fletes, el ministerio de transporte diseño y acordó con las empresas de transporte unos fletes regulados en donde se tiene en cuenta los tiempos de cargue y descargue al igual que el tiempo que se demora cargando y descargando y para ello dispuso de una pagina en donde se pueden hacer las liquidaciones y saber cual es el flete que va a costar para ese trayecto, la pagina es:

1. [www.mintransporte.gov.co](http://www.mintransporte.gov.co)

2. Servicios en línea

3. SICE-TAC

4. Hay tres opciones para hacer el cálculo:

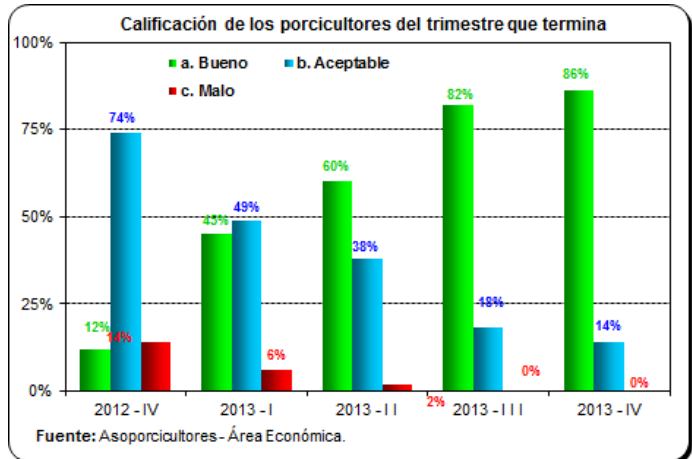
a. SICE-TAC Cálculo Manual, b. SICE-TAC Cálculo Interactivo y c. SICE-TAC Simulador

## ENCUESTA DE OPINIÓN EMPRESARIAL—RESULTADOS CUARTO TRIMESTRE 2013 PREGUNTA 1

*Como porcicultor, el trimestre que está apunto de terminar fue:*

- a. Bueno
- b. Aceptable (normal para la época del año)
- c. Malo

Trimestre	a. Bueno	b. Aceptable	c. Malo	No responde
2012 - IV	12.0%	74.0%	14.0%	0.0%
2013 - I	45.1%	49.0%	5.9%	0.0%
2013 - II	60.0%	38.0%	2.0%	0.0%
2013 - III	82.0%	18.0%	0.0%	0.0%
2013 - IV	86.0%	14.0%	0.0%	0.0%

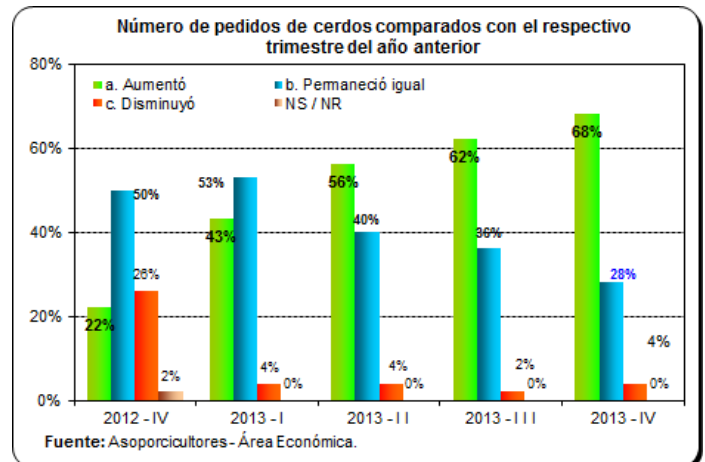


## PREGUNTA 2

*El número de pedidos (de cerdos) entre el mes (inicio del trimestre) y el mes (fin del trimestre) de este año con relación a los mismos meses del año anterior.*

- a. Aumentó
- b. Permaneció igual
- c. Disminuyó
- d. No sabe, no responde o la pregunta no aplica (NS/NR).

Trimestre	a. Aumentó	b. Permaneció	c. Disminuyó	NS / NR
2012 - IV	22.0%	50.0%	26.0%	2.0%
2013 - I	43.1%	52.9%	3.9%	0.0%
2013 - II	56.0%	40.0%	4.0%	0.0%
2013 - III	62.0%	36.0%	2.0%	0.0%
2013 - IV	68.0%	28.0%	4.0%	0.0%



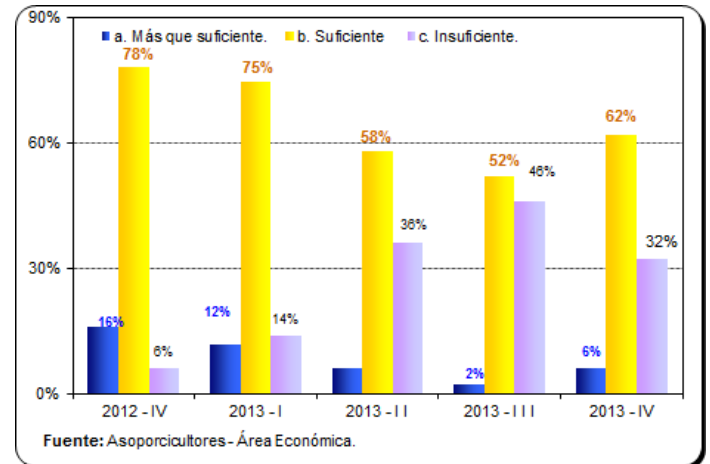


## ENCUESTA DE OPINIÓN EMPRESARIAL—RESULTADOS CUARTO TRIMESTRE 2013 PREGUNTA 3

**Para atender el número de pedidos que ahora tiene, la capacidad de producción en su granja es:**

- a. Más que suficiente.
- b. Suficiente (La necesaria).
- c. Insuficiente.
- d. No sabe, no responde o la pregunta no aplica (NS/NR).

Trimestre	a. Más que suficiente.	b. Suficiente	c. Insuficiente.	No responde
2012 - IV	16.0%	78.0%	6.0%	0.0%
2013 - I	11.8%	74.5%	13.7%	0.0%
2013 - II	6.0%	58.0%	36.0%	0.0%
2013 - III	2.0%	52.0%	46.0%	0.0%
2013 - IV	6.0%	62.0%	32.0%	0.0%

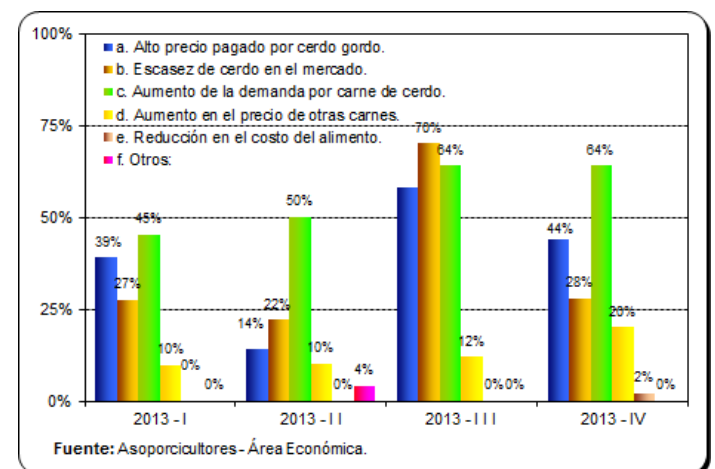


## PREGUNTA 4

**De los siguientes factores, cuales cree que beneficiaron su negocio en el trimestre que está apunto de terminar:**

- a. Alto precio pagado por cerdo gordo.
- b. Escasez de cerdo en el mercado.
- c. Aumento de la demanda por carne de cerdo.
- d. Aumento en el precio de otras carnes.
- e. Reducción en el costo del alimento.
- f. Otros

Trimestre	a. Alto precio pagado por cerdo gordo.	b. Escasez de cerdo en el mercado.	c. Aumento de la demanda por carne de cerdo.	d. Aumento en el precio de otras carnes.	e. Reducción en el costo del alimento.	f. Otros:
2013 - I	39.2%	27.5%	45.1%	9.8%	0.0%	0.0%
2013 - II	14.0%	22.0%	50.0%	10.0%	0.0%	4.0%
2013 - III	58.0%	70.0%	64.0%	12.0%	0.0%	0.0%
2013 - IV	44.0%	28.0%	64.0%	20.0%	2.0%	0.0%

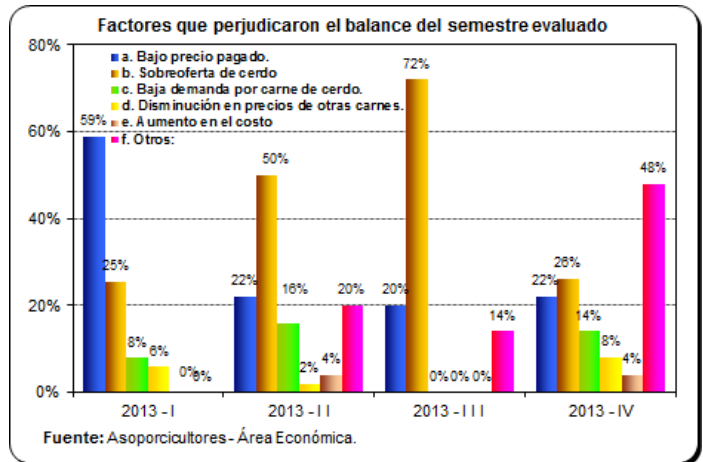


## ENCUESTA DE OPINIÓN EMPRESARIAL—RESULTADOS CUARTO TRIMESTRE 2013 PREGUNTA 5

*De los siguientes factores, cuales cree que perjudicaron (no favorecieron) su negocio en el trimestre que está apunto de terminar:*

- Bajo precio pagado por cerdo gordo.
- Abundancia de cerdo en el mercado.
- Baja demanda por carne de cerdo.
- Disminución en el precio de otras carnes.
- Aumento en el costo del alimento.
- Otros.

Trimestre	a. Bajo precio	b. Sobreoferta	c. Baja demanda por	d. Disminución	e. Aumento en el costo	f. Otros:
2013 - I	58.8%	25.5%	7.8%	5.9%	0.0%	0.0%
2013 - II	22.0%	50.0%	16.0%	2.0%	4.0%	20.0%
2013 - III	20.0%	72.0%	0.0%	0.0%	0.0%	14.0%
2013 - IV	22.0%	26.0%	14.0%	8.0%	4.0%	48.0%

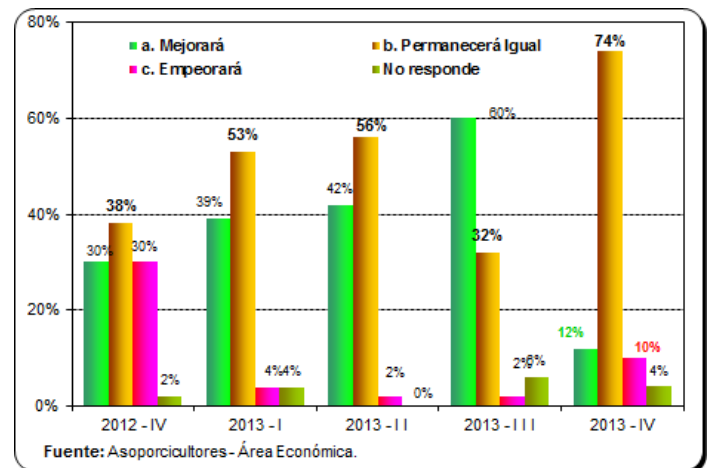


## PREGUNTA 6

*En su opinión, en los próximo tres meses la situación de su negocio:*

- Mejorará
- Permanecerá Igual
- Empeorará
- No sabe, no responde.

Trimestre	a. Mejorará	b. Permanecerá Igual	c. Empeorará	No responde
2012 - IV	30.0%	38.0%	30.0%	2.0%
2013 - I	39.2%	52.9%	3.9%	3.9%
2013 - II	42.0%	56.0%	2.0%	0.0%
2013 - III	60.0%	32.0%	2.0%	6.0%
2013 - IV	12.0%	74.0%	10.0%	4.0%

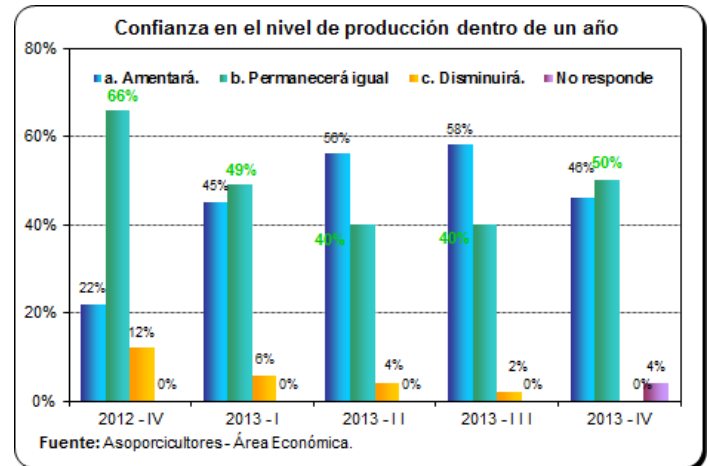


## ENCUESTA DE OPINIÓN EMPRESARIAL—RESULTADOS CUARTO TRIMESTRE 2013 PREGUNTA 7

**Dentro de un año, usted cree que la producción que tiene en su granja:**

- a. Aumentará.
- b. Permanecerá igual
- c. Disminuirá.
- d. No sabe, no responde.

Trimestre	a. Aumentará.	b. Permanecerá	c. Disminuirá.	No responde
2012 - IV	22.0%	66.0%	12.0%	0.0%
2013 - I	45.1%	49.0%	5.9%	0.0%
2013 - II	56.0%	40.0%	4.0%	0.0%
2013 - III	58.0%	40.0%	2.0%	0.0%
2013 - IV	46.0%	50.0%	0.0%	4.0%

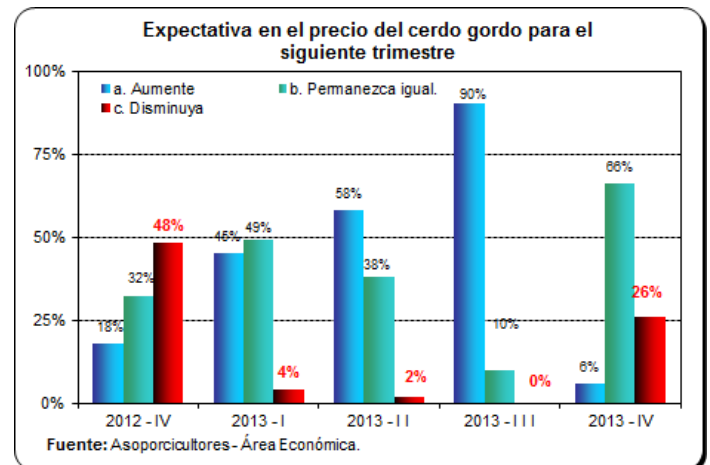


## PREGUNTA 8

**Con relación al precio actual por kilogramo del cerdo en pía, usted espera que en los próximos tres meses:**

- a. Aumente
- b. Permanezca igual.
- c. Disminuya
- d. No sabe, no responde.

Trimestre	a. Aumente	b. Permanezca	c. Disminuya	d. NS, NR
2012 - IV	18.0%	32.0%	48.0%	2.0%
2013 - I	45.1%	49.0%	3.9%	2.0%
2013 - II	58.0%	38.0%	2.0%	2.0%
2013 - III	90.0%	10.0%	0.0%	0.0%
2013 - IV	6.0%	66.0%	26.0%	2.0%



## ENCUESTA DE OPINIÓN EMPRESARIAL—RESULTADOS CUARTO TRIMESTRE 2013 PREGUNTA 9

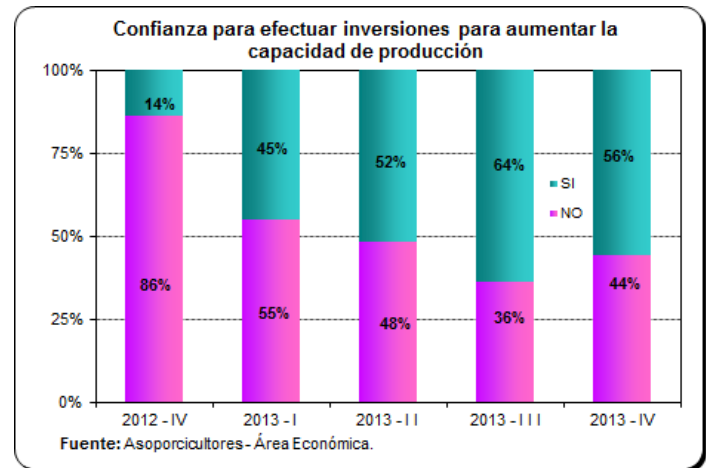
**Cree que este es un buen momento para invertir y aumentar la capacidad de producción de su negocio?**

NO

SI

c. No sabe, no responde.

Trimestre	NO	SI	c. NS, NR.
2012 - IV	86.0%	14.0%	0.0%
2013 - I	54.9%	45.1%	0.0%
2013 - II	48.0%	52.0%	0.0%
2013 - III	36.0%	64.0%	0.0%
2013 - IV	44.0%	56.0%	0.0%



## PREGUNTA 10

**Tiene programado hacer inversiones para incrementar su nivel de producción en los próximos 3 meses?**

NO

SI

c. No sabe, no responde (NS / NR).

Trimestre	NO	SI	c. NS, NR.
2012 - IV	82.0%	18.0%	0.0%
2013 - I	70.6%	29.4%	0.0%
2013 - II	64.0%	36.0%	0.0%
2013 - III	50.0%	50.0%	0.0%
2013 - IV	64.0%	36.0%	0.0%

