

CONTENIDO

INFORME DE PRECIOS PORCINOS REPORTADOS POR FUERA DE FERIA DE GANADOS: RONDA 9:

Del 22 al 28 de Febrero de 2014 2

PRECIO SEMANAL DEL CERDO EN PIE (\$ / Kg) 3

PRECIO SEMANAL DE CERDO EN CANAL (\$ / Kg) 3

PESO SEMANAL DEL CERDO EN PIE (Kg) 3

PESO SEMANAL DE CERDO EN CANAL (Kg) 4

PRECIOS DIARIOS EN FRIGORIFICO GUADALUPE (EFEGE), EN PIE (\$ / Kg) 4

PRECIOS DIARIOS EN FRIGORIFICO GUADALUPE (EFEGE), EN CANAL (\$ / @) 4

PRECIO SEMANAL DEL CERDO CEBADO EN CENTRAL GANADERA (\$ / Kg) 5

PRECIO SEMANAL DEL BOVINO CEBADO EN EFEGE Y CENTRAL GANADERA (\$ / Kg) 6

PRECIOS PROMEDIO SEMANALES EN MERCADOS MAYORISTAS:

Pernil de Cerdo 7
Lomo 7
Brazo 7

IMPORTACIONES MENSUALES DE PRODUCTOS Y SUBPRODUCTOS DEL CERDO 8

IMPORTACIONES SEMANALES DE CARNE DE CERDO SEGÚN SOBORDOS 9

TASA DE CAMBIO 9

CIFRAS DEL MERCADO PORCINO EN ESTADOS UNIDOS

Beneficio Porcino (Cabezas) 10
Inventario de Carne Congelada 10
Peso Promedio de Porcinos 10

SISTEMA ANDINO DE FRANJA DE PRECIOS

Cerdo 11
Maíz 11
Soya 11

PRECIOS FUTUROS DE MATERIAS PRIMAS 12

LIQUIDACIÓN SEMANAL DE COMMODITIES 13

ASOCIACIÓN COLOMBIANA DE PORCICULTORES
FONDO NACIONAL DE LA PORCICULTURA

Documento elaborado por el Área Económica de la Asociación Colombiana de Porcicultores — Fondo Nacional de la Porcicultura. Si tiene inquietudes acerca de la información presentada en el documento o tiene algún comentario u observación del mismo, por favor escríbanos al correo estudioeconomicos@porcicol.org.co.

INFORME DE PRECIOS PORCINOS REPORTADOS POR FUERA DE FERIA DE GANADOS

Precios Pagados al Porcicultor

RONDA 09: Del 22 al 28 de Febrero de 2014

Cerdo en Pie

	1/3 Superior	1/3 Medio	1/3 Inferior	# Animales	\$ Promedio	Variación	Kg. Promedio
ANTIOQUIA							
Precio/Kg.	\$5,203	\$5,107	\$5,023	3,856	\$ 5,111	0.42%	107.4
No. Cerdos	1,285	1,286	1,285			-4.03%	
EJE CAFETERO							
Precio/Kg.	\$5,234	\$4,967	\$4,874	1,018	\$ 5,025	0.90%	106.3
No. Cerdos	339	340	339			12.61%	
VALLE DEL CAUCA							
Precio/Kg.	\$5,000	\$5,000	\$4,997	3,000	\$ 4,999	0.00%	108.8
No. Cerdos	1,000	1,000	1,000			28.76%	
ATLÁNTICO							
Precio/Kg.	\$4,700	\$4,653	\$4,534	550	\$ 4,629	0.64%	97.1
No. Cerdos	183	184	183			-2.48%	
BOGOTÁ							
Precio/Kg.	\$5,010	\$4,941	\$4,771	1,700	\$ 4,907	-1.48%	107.6
No. Cerdos	567	566	567			40.38%	
Consolidado Nacional				10,124	\$5,009		107.2
				12.2%	-0.02%		

Cerdo buena genética, lotes uniformes, entre 90 y 120 Kg. Pesados en báscula camionera cerca de la planta de sacrificio.

Cerdo en Canal, caliente y sin refrigerar

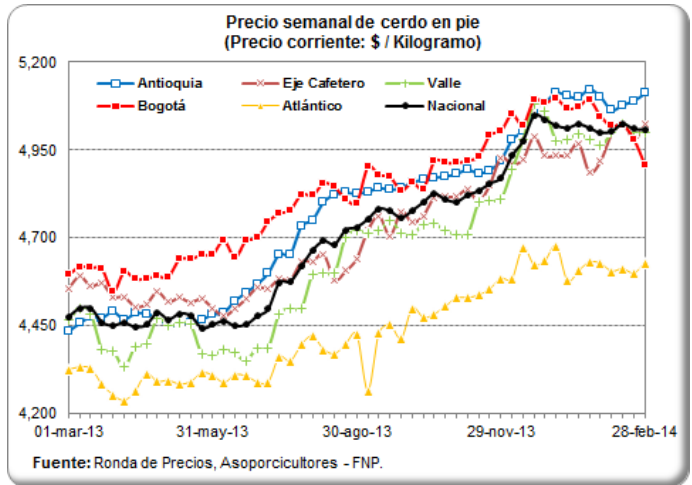
REGIÓN	Precio Kg.	Variación	P. Promedio Kg.
ANTIOQUIA	\$6,259	-2.22%	94.1
EJE CAFETERO	\$6,441	0.89%	85.7
BOGOTÁ	\$6,617	-0.47%	87.5
VALLE DEL CAUCA	\$6,720	0.57%	88.1
Consolidado Nacional	\$6,565	-0.25%	88.7

Los precios para quienes negocian en granja, como en el Valle del Cauca, son ajustados para efectos de estimar la merma y flete, aprox. \$50.

Nota importante: Este es un sondeo de precios telefónico a una muestra o grupo de porcicultores y comercializadores de cada zona: Antioquia, Eje Cafetero, Valle del Cauca, Atlántico y Bogotá, que permite obtener una aproximación del precio promedio nacional, pero que de ninguna manera representa tamaño del mercado o el universo de productores y comercializadores de cerdo en nuestro país. En este sentido este ejercicio busca ser un referente de las transacciones en valor y volumen de cerdos sacrificados en planta, de buena genética, entre 90 y 120 kg. dentro de los mercados de cerdos cebados y canales de estas zonas. En particular, el diseño de la publicación se orienta a resaltar los límites máximos, medios y mínimos de los precios promedio, dando un posible margen de variación del precio en cada región, lo que no desconoce que se den transacciones en el mercado con un valor mayor o menor a la ronda. Por último, queremos enfatizar que esta ronda busca ser un referente de los precios y no se orienta a determinar el precio del mercado.

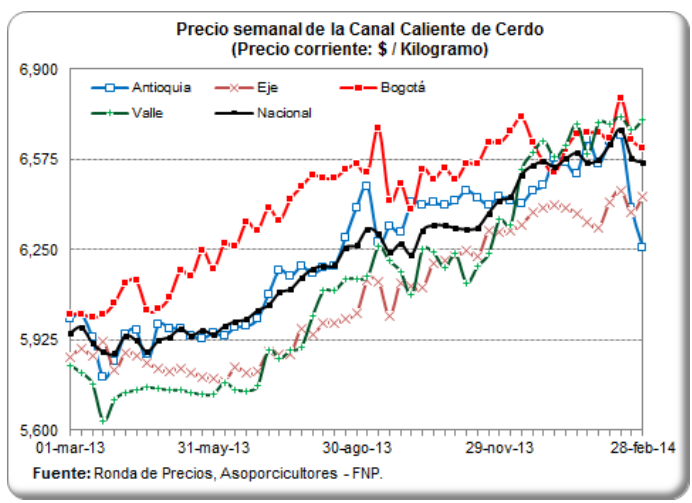
PRECIO SEMANAL DEL CERDO EN PIE (\$ / Kilogramo)

Ronda	Semana	Antioquia	Eje Cafetero	Valle	Bogotá	Atlántico	Nacional
49	06-dic-13	4,979	4,909	4,893	5,051	4,583	4,933
50	13-dic-13	5,005	4,923	4,980	5,021	4,673	4,976
51	20-dic-13	5,062	4,987	5,082	5,092	4,623	5,048
52	27-dic-13	5,084	4,933	5,060	5,084	4,635	5,037
1	03-ene-14	5,114	4,935	4,976	5,096	4,678	5,020
2	10-ene-14	5,103	4,935	4,981	5,068	4,578	5,013
3	17-ene-14	5,100	4,969	4,995	5,074	4,606	5,023
4	24-ene-14	5,123	4,887	4,979	5,093	4,632	5,013
5	31-ene-14	5,101	4,918	4,962	5,046	4,627	4,999
6	07-feb-14	5,063	4,995	4,999	5,018	4,605	5,003
7	14-feb-14	5,078	5,030	5,023	5,022	4,613	5,025
8	21-feb-14	5,089	4,980	4,999	4,981	4,600	5,010
9	28-feb-14	5,111	5,025	4,999	4,907	4,629	5,009



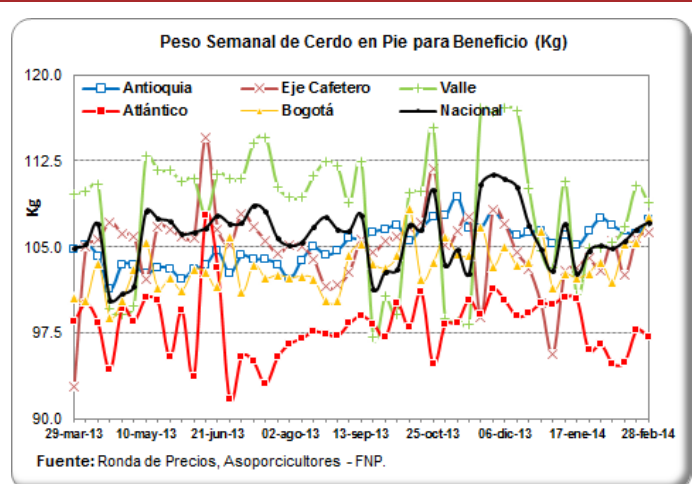
PRECIO SEMANAL DE CERDO EN CANAL (\$ / Kilogramo)

Ronda	Semana	Antioquia	Eje Cafetero	Bogotá	Valle	Nacional
49	06-dic-13	6,428	6,321	6,678	6,339	6,441
50	13-dic-13	6,418	6,341	6,727	6,538	6,520
51	20-dic-13	6,463	6,383	6,638	6,598	6,554
52	27-dic-13	6,482	6,400	6,566	6,642	6,567
1	03-ene-14	6,578	6,411	6,528	6,583	6,550
2	10-ene-14	6,565	6,402	6,612	6,628	6,578
3	17-ene-14	6,525	6,381	6,668	6,703	6,598
4	24-ene-14	6,645	6,350	6,670	6,597	6,564
5	31-ene-14	6,560	6,330	6,674	6,707	6,576
6	07-feb-14	6,641	6,423	6,652	6,705	6,629
7	14-feb-14	6,664	6,464	6,794	6,729	6,684
8	21-feb-14	6,401	6,384	6,649	6,682	6,582
9	28-feb-14	6,259	6,441	6,617	6,720	6,565



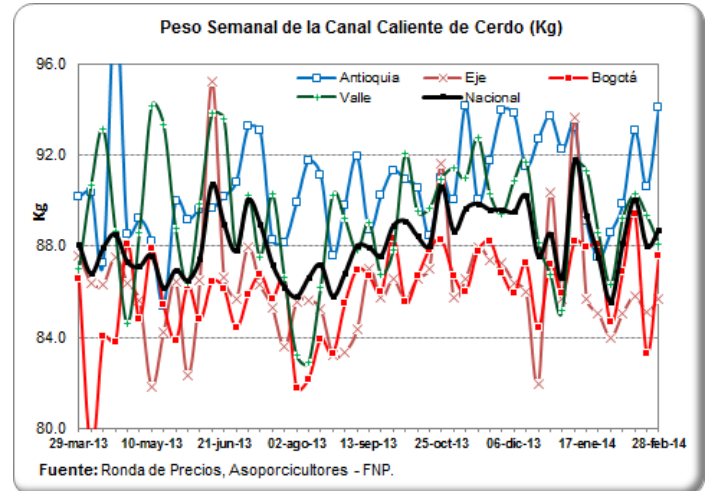
PESO PROMEDIO SEMANAL DEL CERDO EN PIE PARA BENEFICIO (Kilogramos)

Ronda	Semana	Antioquia	Eje Cafetero	Valle	Atlántico	Bogotá	Nacional
48	29-nov-13	108.2	108.3	116.7	101.3	103.4	111.3
49	06-dic-13	106.9	107.0	117.1	100.3	105.0	110.9
50	13-dic-13	106.0	104.5	116.9	99.0	103.4	110.2
51	20-dic-13	106.2	103.1	110.1	99.2	103.7	106.9
52	27-dic-13	106.5	100.1	104.6	100.1	106.4	104.8
1	03-ene-14	105.3	95.7	103.1	100.0	101.4	102.9
2	10-ene-14	106.0	102.9	110.7	100.6	102.6	107.1
3	17-ene-14	105.1	103.2	100.8	100.5	102.3	102.7
4	24-ene-14	106.3	104.0	104.9	96.0	102.7	104.7
5	31-ene-14	107.5	103.0	105.0	96.5	103.7	105.1
6	07-feb-14	106.8	105.5	105.4	94.8	102.0	104.9
7	14-feb-14	106.4	102.6	106.7	95.0	105.3	105.5
8	21-feb-14	106.1	105.8	110.3	97.7	105.5	106.6
9	28-feb-14	107.4	106.3	108.8	97.1	107.6	107.2



PESO PROMEDIO SEMANAL DE LA CANAL CALIENTE DE CERDO (Kilogramos)

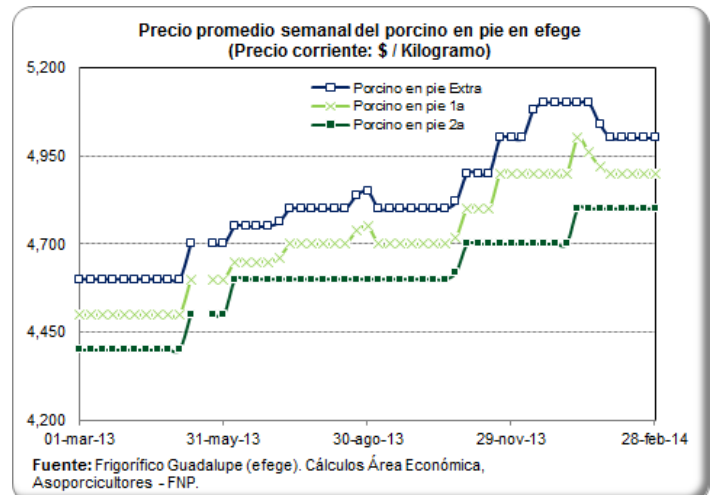
Ronda	Semana	Antioquia	Eje Cafetero	Bogotá	Valle	Nacional
48	29-nov-13	93.9	87.2	86.8	89.4	89.6
49	06-dic-13	93.8	86.4	85.9	90.9	89.5
50	13-dic-13	91.5	86.0	87.2	91.7	90.2
51	20-dic-13	92.7	81.9	84.4	88.2	87.6
52	27-dic-13	93.7	90.4	87.2	86.8	88.6
1	03-ene-14	92.3	85.7	85.9	85.2	86.6
2	10-ene-14	93.2	93.6	88.2	91.6	91.8
3	17-ene-14	89.1	85.7	88.0	91.3	89.3
4	24-ene-14	87.5	85.0	88.1	88.6	87.5
5	31-ene-14	88.6	84.0	84.6	86.3	85.6
6	07-feb-14	89.8	85.0	86.9	89.2	88.1
7	14-feb-14	93.1	85.8	89.4	90.3	90.1
8	21-feb-14	90.6	85.1	83.3	89.3	88.0
9	28-feb-14	94.1	85.7	87.5	88.1	88.7



PRECIOS DIARIOS EN FRIGORIFICO GUADALUPE (EFEGE), EN PIE (\$ / Kilogramo)

Fecha	Porcino en pie Extra	Porcino en pie 1a	Porcino en pie 2a
17-feb-14	5,000	4,900	4,800
18-feb-14	5,000	4,900	4,800
19-feb-14	5,000	4,900	4,800
20-feb-14	5,000	4,900	4,800
21-feb-14	5,000	4,900	4,800
22-feb-14			
23-feb-14			
24-feb-14	5,000	4,900	4,800
25-feb-14	5,000	4,900	4,800
26-feb-14	5,000	4,900	4,800
27-feb-14	5,000	4,900	4,800
28-feb-14	5,000	4,900	4,800

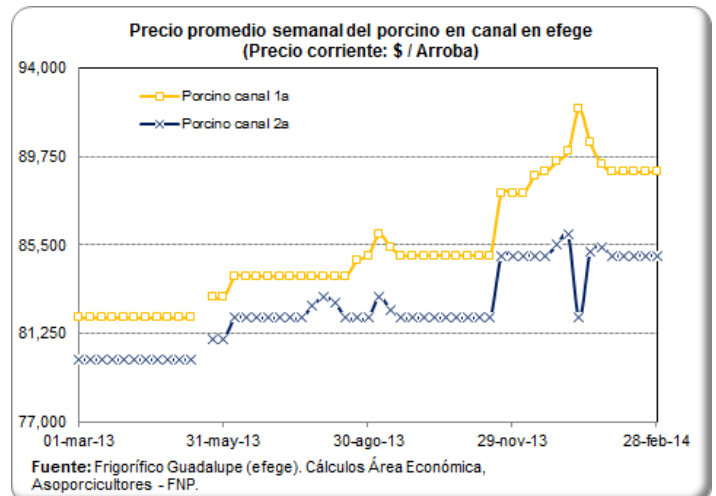
Fuente: EFEGE.



PRECIOS DIARIOS EN FRIGORIFICO GUADALUPE (EFEGE), EN CANAL (\$ / Arroba)

Fecha	Porcino canal 1a	Porcino canal 2a
17-feb-14	89,000	85,000
18-feb-14	89,000	85,000
19-feb-14	89,000	85,000
20-feb-14	89,000	85,000
21-feb-14	89,000	85,000
22-feb-14		
23-feb-14		
24-feb-14	89,000	85,000
25-feb-14	89,000	85,000
26-feb-14	89,000	85,000
27-feb-14	89,000	85,000
28-feb-14	89,000	85,000

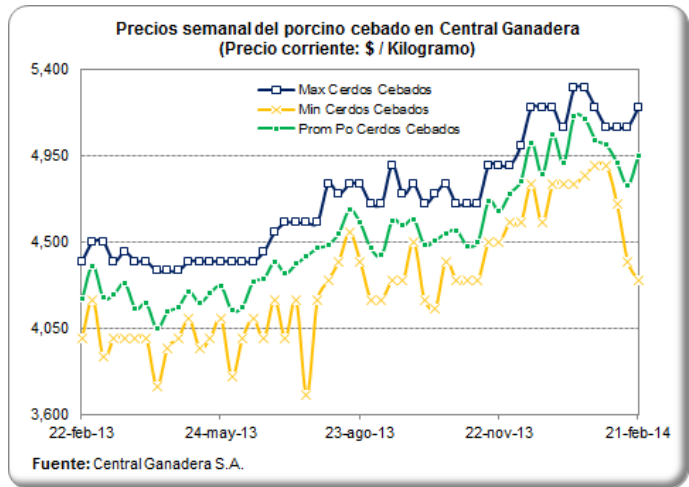
Fuente: EFEGE.



PRECIO SEMANAL DEL CERDO CEBADO EN CENTRAL GANADERA (\$ / Kg)

Semana	Max Cerdos Cebados	Min Cerdos Cebados	Prom Po Cerdos Cebados
06-dic-13	5,000	4,600	4,818
13-dic-13	5,200	4,800	5,018
20-dic-13	5,200	4,600	4,854
27-dic-13	5,200	4,800	5,057
03-ene-14	5,100	4,800	4,913
10-ene-14	5,300	4,800	5,156
17-ene-14	5,300	4,850	5,143
24-ene-14	5,200	4,900	5,033
31-ene-14	5,100	4,900	5,006
07-feb-14	5,100	4,700	4,913
14-feb-14	5,100	4,400	4,796
21-feb-14	5,200	4,300	4,950

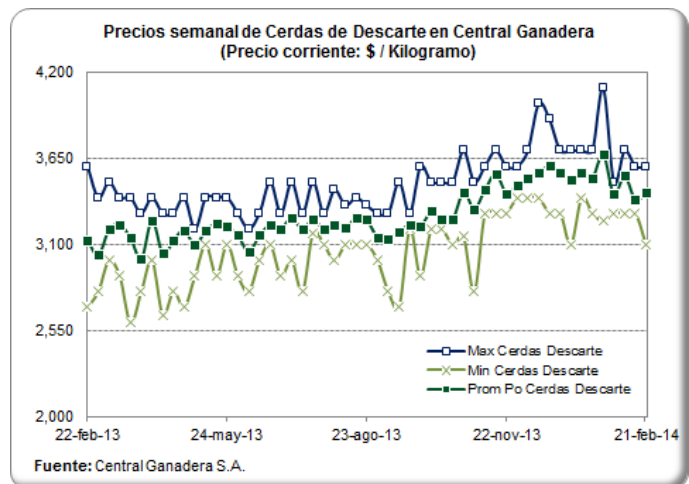
Fuente: Central Ganadera



PRECIO SEMANAL DE LAS CERDAS DE DESCARTE EN CENTRAL GANADERA (\$ / Kg)

Semana	Max Cerdas Descarte	Min Cerdas Descarte	Prom Po Cerdas Descarte
06-dic-13	3,700	3,400	3,523
13-dic-13	4,000	3,400	3,559
20-dic-13	3,900	3,300	3,603
27-dic-13	3,700	3,300	3,557
03-ene-14	3,700	3,100	3,518
10-ene-14	3,700	3,400	3,556
17-ene-14	3,700	3,300	3,527
24-ene-14	4,100	3,250	3,675
31-ene-14	3,500	3,300	3,420
07-feb-14	3,700	3,300	3,539
14-feb-14	3,600	3,300	3,385
21-feb-14	3,600	3,100	3,434

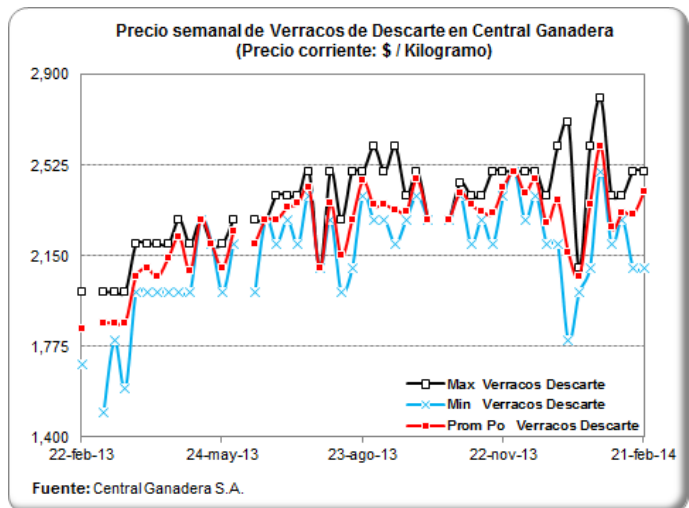
Fuente: Central Ganadera



PRECIO SEMANAL DE LOS VERRACOS DE DESCARTE EN CENTRAL GANADERA (\$ / Kg)

Semana	Max Verracos Descarte	Min Verracos Descarte	Prom Po Verracos Descarte
06-dic-13	2,500	2,300	2,412
13-dic-13	2,500	2,400	2,467
20-dic-13	2,400	2,200	2,286
27-dic-13	2,600	2,200	2,380
03-ene-14	2,700	1,800	2,164
10-ene-14	2,100	2,000	2,067
17-ene-14	2,600	2,100	2,362
24-ene-14	2,800	2,500	2,600
31-ene-14	2,400	2,200	2,267
07-feb-14	2,400	2,300	2,330
14-feb-14	2,500	2,100	2,322
21-feb-14	2,500	2,100	2,414

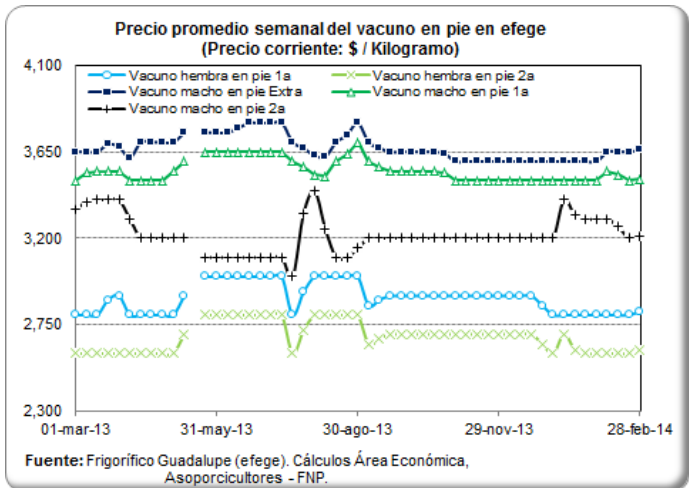
Fuente: Central Ganadera



PRECIOS DIARIOS DEL BOVINO EN PIE, FRIG. GUADALUPE (EFEGE) (\$/Kg)

Fecha	Vacuno hembra en pie 1a	Vacuno hembra en pie 2a	Vacuno macho en pie Extra	Vacuno macho en pie 1a	Vacuno macho en pie 2a
17-feb-14	2,800	2,600	3,650	3,500	3,200
18-feb-14	2,800	2,600	3,650	3,500	3,200
19-feb-14	2,800	2,600	3,650	3,500	3,200
20-feb-14	2,800	2,600	3,650	3,500	3,200
21-feb-14	2,800	2,600	3,650	3,500	3,200
22-feb-14					
23-feb-14					
24-feb-14	2,800	2,600	3,650	3,500	3,200
25-feb-14	2,800	2,600	3,650	3,500	3,200
26-feb-14	2,800	2,600	3,650	3,500	3,200
27-feb-14	2,800	2,600	3,650	3,500	3,200
28-feb-14	2,900	2,700	3,700	3,550	3,250

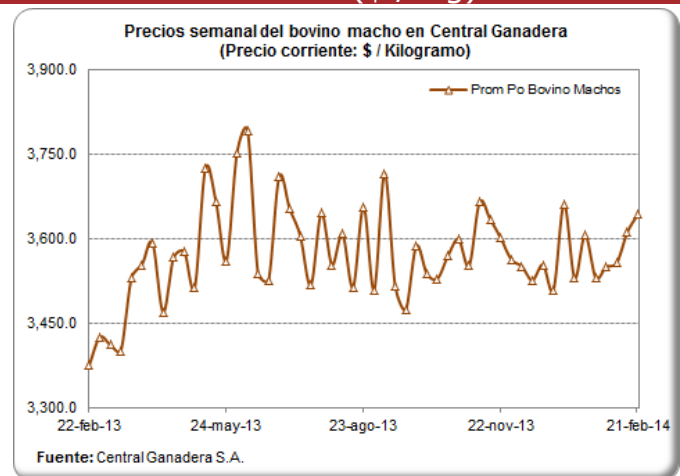
Fuente: EFEGE.



PRECIO SEMANAL DEL BOVINO MACHO EN CENTRAL GANADERA (\$ / Kg)

Semana	Max Bovino Machos	Min Bovino Machos	Prom Po Bovino Machos
06-dic-13	3,750	3,300	3,551
13-dic-13	3,800	3,100	3,526
20-dic-13	3,800	3,200	3,553
27-dic-13	3,750	3,200	3,509
03-ene-14	3,950	3,100	3,661
10-ene-14	3,800	3,100	3,530
17-ene-14	3,850	3,300	3,606
24-ene-14	3,800	3,200	3,531
31-ene-14	3,750	3,200	3,550
07-feb-14	3,770	3,250	3,556
14-feb-14	3,780	3,380	3,611
21-feb-14	3,850	3,380	3,642

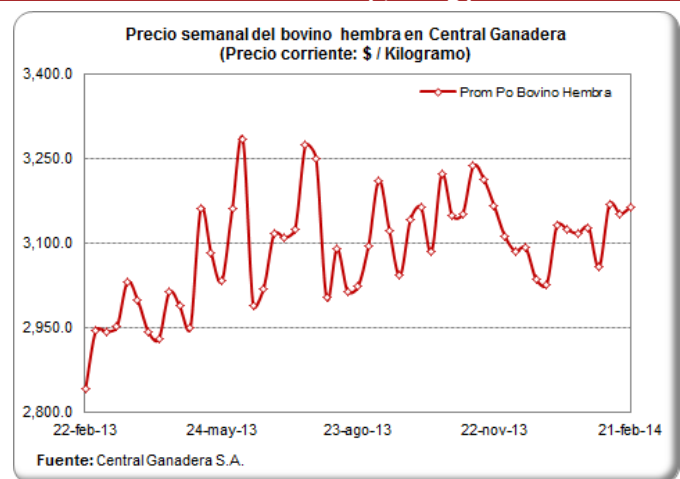
Fuente: Central Ganadera



PRECIO SEMANAL DEL BOVINO HEMBRA EN CENTRAL GANADERA (\$/ Kg)

Semana	Max Bovino Hembra	Min Bovino Hembra	Prom Po Bovino Hembra
06-dic-13	3,380	2,610	3,086
13-dic-13	3,300	2,850	3,092
20-dic-13	3,450	2,900	3,036
27-dic-13	3,380	2,600	3,026
03-ene-14	3,300	2,700	3,133
10-ene-14	3,600	2,900	3,124
17-ene-14	3,510	2,900	3,117
24-ene-14	3,550	2,800	3,128
31-ene-14	3,450	2,700	3,058
07-feb-14	3,400	2,900	3,170
14-feb-14	3,380	2,800	3,152
21-feb-14	3,450	2,850	3,164

Fuente: Central Ganadera



PRECIOS PROMEDIO SEMANALES DEL CERDO EN MERCADOS MAYORISTAS (\$ / Kg)

Carne cerdo perril sin hueso

Departamento	Mercado	27-dic	03-ene	10-ene	17-ene	24-ene	31-ene	07-feb	14-feb	21-feb
Antioquia	Central Mayorista de Antioquia	12,100	12,100	12,100	12,100	12,100	12,100	12,100	12,075	12,075
	Coomerca	12,163	12,163	12,138	12,113	12,113	12,113	12,113	12,113	11,988
Bogotá, D.C.	Frig. Guadalupe	11,208	11,500	10,188	9,929	9,913	9,892	9,875	9,917	10,000
	Frigorífico Ble Ltda.	11,333	11,000	10,288	10,133	10,100	10,050	10,175	10,100	9,967
Quindío	Frigocafé	12,500	12,500	12,700	12,500	12,500	12,500	11,000	11,000	11,000
Risaralda	CM. La 41	11,000	11,000	11,000	11,000	11,000	11,000	11,000	11,000	11,000
Valle del Cauca	Buenaventura	12,000	12,000	12,000	12,000	12,000	12,000	12,000	12,000	12,000
	Palmira	11,000	11,000	11,000	10,833	10,833	10,833	10,833	10,833	10,833
	Santa Elena	10,167	10,167	10,333	10,167	10,167	10,167	10,167	10,167	10,200
	Tuluá		10,467	10,467	10,467	10,467	10,467	10,467	10,467	10,467

Fuente: SIPSA - DANE

Carne cerdo lomo sin hueso

Departamento	Mercado	27-dic	03-ene	10-ene	17-ene	24-ene	31-ene	07-feb	14-feb	21-feb
Antioquia	Central Mayorista de Antioquia	14,533	14,533	14,533	14,533	14,533	14,533	14,533	14,400	14,400
	Coomerca	13,900	13,975	14,100	13,850	13,850	13,650	13,650	13,650	14,000
Atlántico	Barranquillita	12,500	12,500	13,000	13,000	13,000	13,000	13,000	13,000	13,000
Bogotá, D.C.	Frig. Guadalupe	12,750	12,833	11,988	11,800	11,938	11,646	11,800	11,588	11,729
	Frigorífico Ble Ltda.	13,333	13,500	12,138	12,458	12,167	12,188	12,375	12,250	11,917
	Paloquemao	12,867	13,600	12,650	12,867	12,800	12,450	12,500	12,533	12,600
Quindío	Frigocafé	13,500	13,500	13,700	13,500	13,500	13,500	12,000	11,000	12,000
Risaralda	CM. La 41	13,000	13,000	13,000	13,000	13,000	13,000	13,000	13,000	13,000
Valle del Cauca	Buenaventura	13,000	13,000	13,000	13,000	13,000	13,000	13,000	13,000	13,000
	Palmira	13,000	13,000	13,000	12,833	12,833	12,833	12,833	12,833	12,833
	Santa Elena	11,833	11,750	11,750	11,333	11,167	11,000	10,933	10,867	10,800
	Tuluá		12,467	12,467	12,467	12,467	12,467	12,467	12,467	12,467

Fuente: SIPSA - DANE

Carne cerdo brazo sin hueso

Departamento	Mercado	27-dic	03-ene	10-ene	17-ene	24-ene	31-ene	07-feb	14-feb	21-feb
Antioquia	Central Mayorista de Antioquia	10,200	10,200	10,200	10,200	10,200	10,200	10,200	9,467	9,467
Atlántico	Barranquillita	10,000	10,000	10,400	10,400	10,400	10,400	10,400	10,400	10,400
Bogotá, D.C.	Frig. Guadalupe	9,788	10,000	9,363	9,025	9,000	9,029	9,050	8,833	9,121
	Frigorífico Ble Ltda.	9,867	9,533	9,313	8,850	9,033	9,008	9,150	9,033	8,817
	Paloquemao	10,133	9,800	9,550	9,400	9,600	9,600	9,400	9,600	9,300
Quindío	Frigocafé	12,000	12,000	12,200	12,000	12,000	12,000	10,000	10,000	10,000
Risaralda	CM. La 41	10,000	10,000	10,000	10,000	10,000	10,000	10,000	10,000	10,000
Valle del Cauca	Buenaventura	11,000	11,000	11,000	11,000	11,000	11,000	11,000	11,000	11,000
	Palmira	10,000	10,333	10,167	10,000	10,000	10,000	10,000	10,000	10,000
	Santa Elena	9,000	9,000	9,000	8,767	8,733	8,700	8,600	8,533	8,500
	Tuluá		8,933	8,933	8,933	8,933	8,933	8,933	8,933	8,933

Fuente: SIPSA - DANE

CARRERA 8 No 66—07, BOGOTÁ D.C., COLOMBIA—PBX (57) (1) 2 48 67 77 . FAX (57) (1) 312 5008.

www.porcicol.org.co

www.porcinegocios.org.co

www.meencantalacarnedecerdo.org.co

IMPORTACIONES MENSUALES DE PRODUCTOS Y SUBPRODUCTOS DEL CERDO

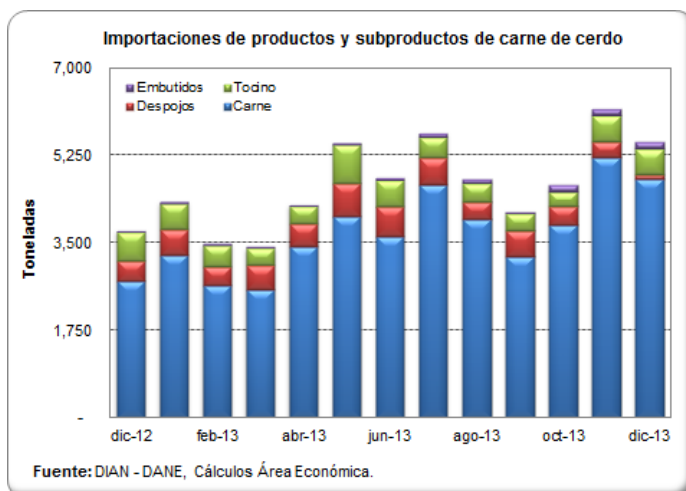
Importaciones de productos y subproductos de Cerdo (Toneladas)

Enero - Diciembre

Producto	2011	2012	2013	Part (%)	Crec (%)
Carne	16,354	26,818	45,244	79.6%	68.7%
Tocino	3,587	4,101	5,383	9.5%	31.3%
Despojos	7,790	5,342	5,273	9.3%	-1.3%
Embutidos	212	297	848	1.5%	186.1%
Salados y Ahumados	39	134	71	0.1%	-47.1%
Animales Vivos	9	6	21	0.0%	259.9%
Total	27,990	36,698	56,840	100.0%	54.9%

Fuente: DIAN - DANE. Cálculos Asoporcicultores - FNP.

Part (%): Participación en el volumen acumulado de 2013.



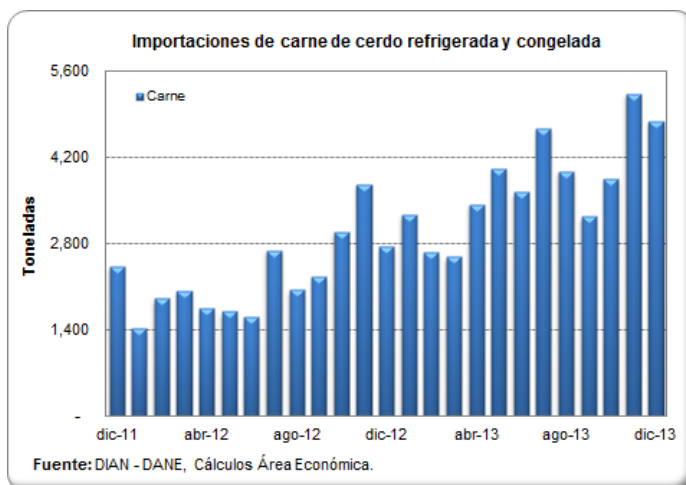
Importaciones de Carne de Cerdo (Toneladas)

Enero - Diciembre

País	2011	2012	2013	Part (%)	Crec (%)
Estados Unidos	7,778	13,611	27,494	61%	102.0%
Canadá	4,697	6,417	10,296	23%	60.5%
Chile	3,879	6,765	7,454	16%	10.2%
China	0	25	0	0%	-100.0%
Total	16,354	26,818	45,244	100.0%	68.7%

Fuente: DIAN - DANE. Cálculos Asoporcicultores - FNP.

Part (%): Participación en el volumen acumulado de 2013.



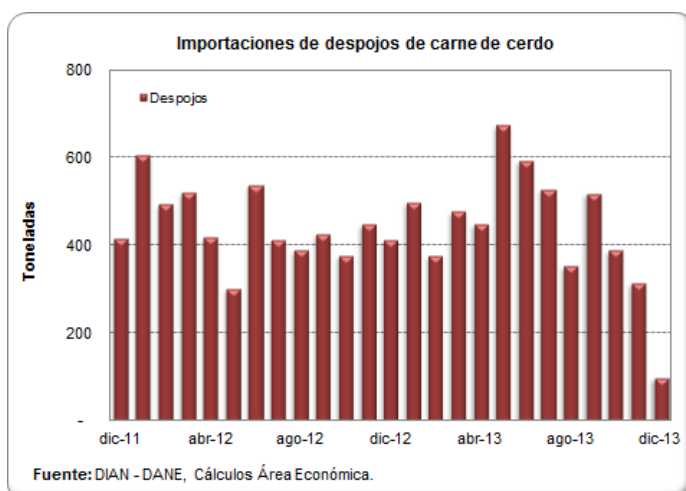
Importaciones de Despojos de Cerdo (Toneladas)

Enero - Diciembre

País	2011	2012	2013	Part (%)	Crec (%)
Chile	4,914	3,889	3,692	70.0%	-5.1%
Canadá	427	778	804	15.2%	3.4%
Estados Unidos	2,449	675	777	14.7%	15.0%
Total	7,790	5,342	5,273	100%	-1.3%

Fuente: DIAN - DANE. Cálculos Asoporcicultores - FNP.

Part (%): Participación en el volumen acumulado de 2013.

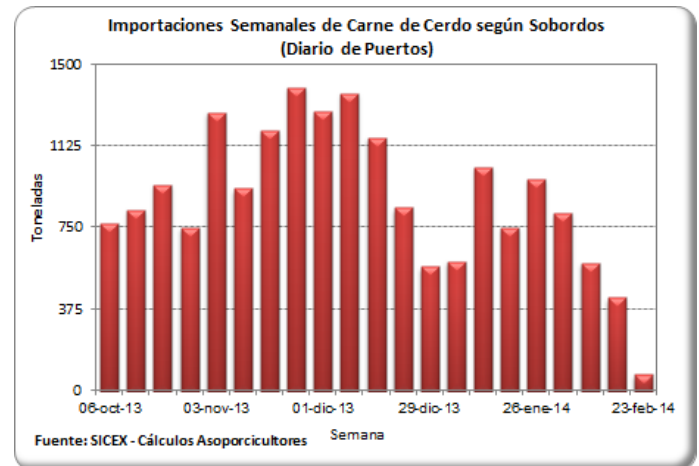


IMPORTACIONES SEMANALES DE CARNE DE CERDO SEGÚN SOBORDOS

Información
 consolidada en
 los puertos de
 Barranquilla,
 Cartagena,
 Buenaventura y
 Santa Marta

Semana	Toneladas
17-nov-13	1,196
24-nov-13	1,392
01-dic-13	1,281
08-dic-13	1,366
15-dic-13	1,164
22-dic-13	842
29-dic-13	572
05-ene-14	594
12-ene-14	1,028
19-ene-14	751
26-ene-14	973
02-feb-14	817
09-feb-14	589
16-feb-14	427
23-feb-14	77

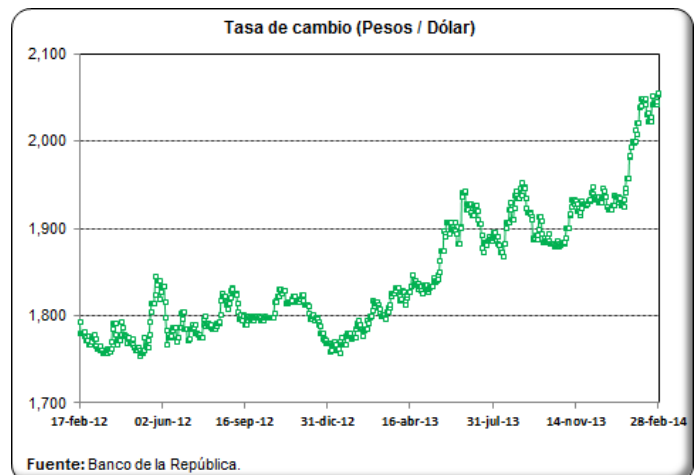
Fuente: SICEX



TASA DE CAMBIO (US\$ / Peso Colombiano)

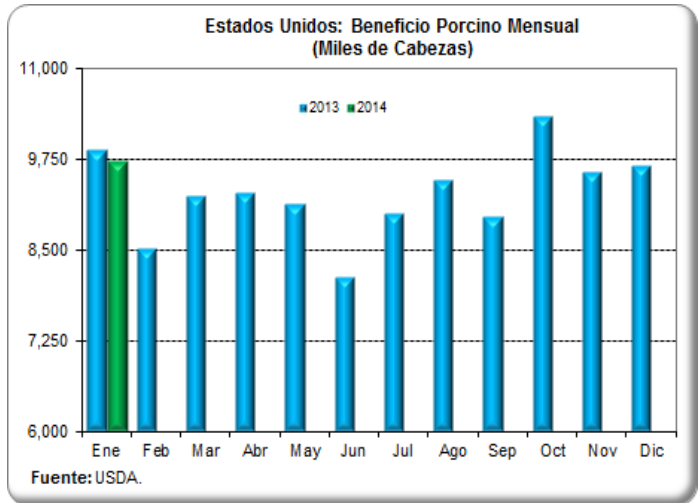
Fecha	Tasa de Cambio
14-feb-14	2,032.99
15-feb-14	2,022.68
16-feb-14	2,022.68
17-feb-14	2,022.68
18-feb-14	2,022.68
19-feb-14	2,028.54
20-feb-14	2,042.22
21-feb-14	2,052.46
22-feb-14	2,043.96
23-feb-14	2,043.96
24-feb-14	2,043.96
25-feb-14	2,042.67
26-feb-14	2,045.45
27-feb-14	2,053.11
28-feb-14	2,054.90

Fuente: Banco de la República



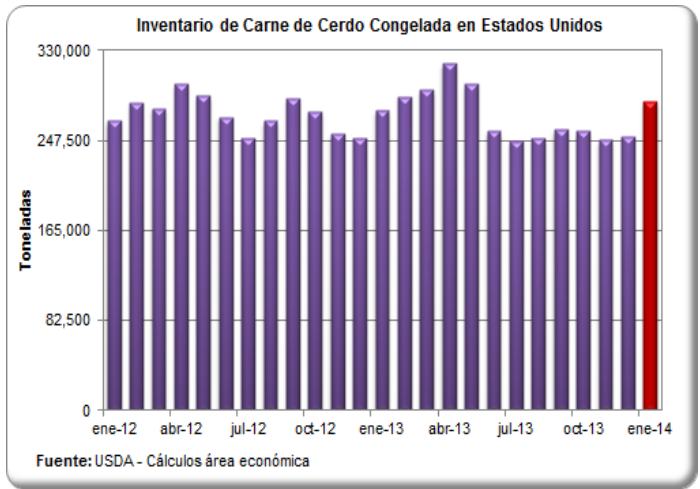
CIFRAS DEL MERCADO PORCINO EN ESTADOS UNIDOS BENEFICIO PORCINO (Miles de Cabezas)

Mes	2006	2007	2008	2009	2010	2011	2012	2013	2014
Ene	8,834	9,281	10,474	9,846	8,838	9,036	9,467	9,885	9,726
Feb	7,978	8,040	9,297	8,840	8,619	8,440	8,975	8,526	-
Mar	9,148	9,119	9,579	9,574	9,947	9,795	9,454	9,252	-
Abr	7,884	8,389	9,911	9,353	8,980	8,559	8,757	9,291	-
May	8,450	8,680	8,981	8,379	7,897	8,470	9,212	9,147	-
Jun	8,256	8,218	8,801	9,101	8,968	8,866	8,481	8,132	-
Jul	7,805	8,312	9,373	9,062	8,396	8,089	8,493	9,003	-
Ago	8,991	9,296	9,170	9,250	9,030	9,440	9,858	9,474	-
Sep	8,738	8,683	9,878	9,848	9,257	9,603	9,376	8,952	-
Oct	9,541	10,555	10,654	10,230	9,651	9,822	10,770	10,341	-
Nov	9,276	9,964	9,250	9,385	9,895	9,968	10,030	9,579	-
Dic	8,788	9,601	10,053	9,742	9,838	9,868	9,393	9,665	-



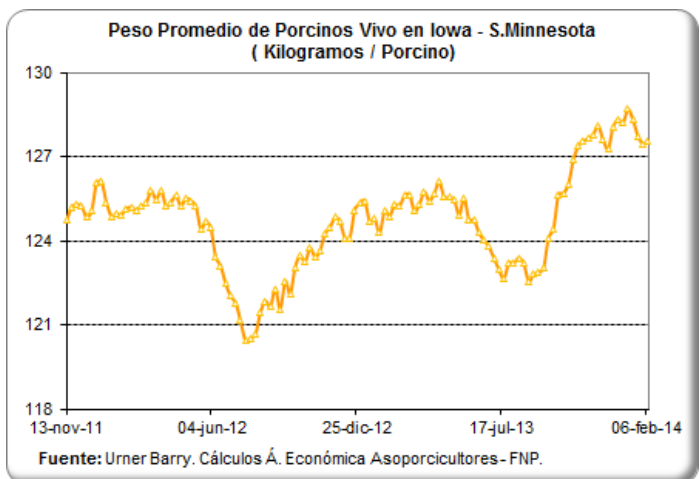
INVENTARIO DE CARNE CONGELADA (Toneladas)

Mes	2008	2009	2010	2011	2012	2013	2014
Ene	260,771	275,286	223,304	244,396	265,488	275,059	282,906
Feb	277,508	283,269	234,009	260,453	282,452	287,306	-
Mar	298,147	269,480	232,739	260,544	276,828	293,838	-
Abr	300,914	277,735	219,403	249,159	299,235	317,969	-
May	262,812	265,125	202,302	248,705	288,485	298,872	-
Jun	240,450	262,131	187,334	224,574	268,935	256,325	-
Jul	229,201	244,804	177,446	206,067	249,295	246,619	-
Ago	228,021	240,450	176,130	200,896	265,715	249,023	-
Sep	238,681	239,815	192,460	223,122	285,945	257,550	-
Oct	239,497	234,190	218,496	221,671	273,743	256,280	-
Nov	238,907	218,995	212,282	224,574	253,422	247,753	-
Dic	252,016	213,688	215,820	219,766	250,157	251,427	-



PESO PROMEDIO DE PORCINOS VIVOS EN IOWA—S. MINNESOTA (Kg/Cerdo)

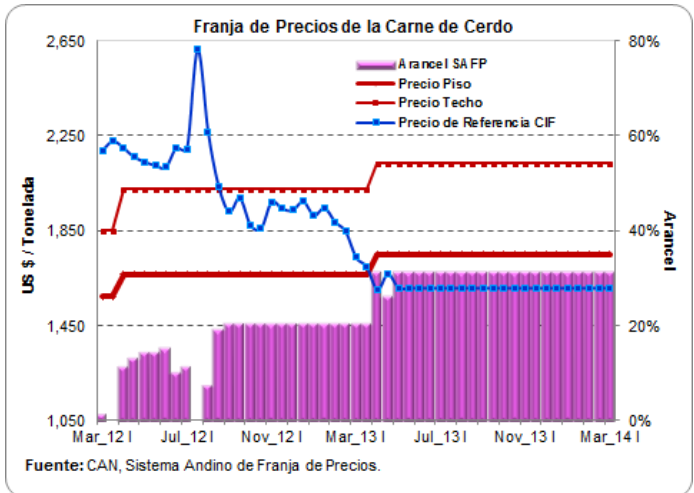
Semana	Peso Kg
01-dic-13	128.09
08-dic-13	127.60
15-dic-13	127.28
22-dic-13	128.05
29-dic-13	128.32
05-ene-14	128.19
12-ene-14	128.68
19-ene-14	128.32
26-ene-14	127.73
02-feb-14	127.46
09-feb-14	127.55



SISTEMA ANDINO DE FRANJA DE PRECIOS

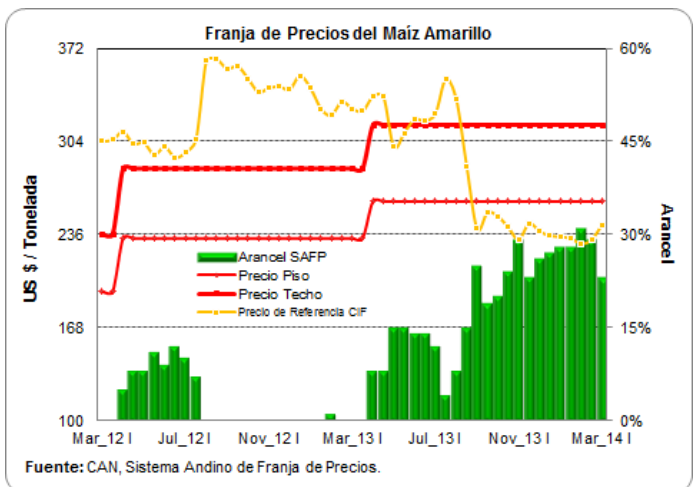
Quincena	Precio Piso	Precio Techo	Precio de Referencia CIF	Arancel SA FP %
Ago_13 I	1748	2131	1607	31%
Ago_13 II	1748	2131	1607	31%
Sep_13 I	1748	2131	1607	31%
Sep_13 II	1748	2131	1607	31%
Oct_13 I	1748	2131	1607	31%
Oct_13 II	1748	2131	1607	31%
Nov_13 I	1748	2131	1607	31%
Nov_13 II	1748	2131	1607	31%
Dic_13 I	1748	2131	1607	31%
Dic_13 II	1748	2131	1607	31%
Ene_14 I	1748	2131	1607	31%
Ene_14 II	1748	2131	1607	31%
Feb_14 I	1748	2131	1607	31%
Feb_14 II	1748	2131	1607	31%
Mar_14 I	1748	2131	1607	31%

Fuente: CAN, Sistema Andino de Franja de Precios



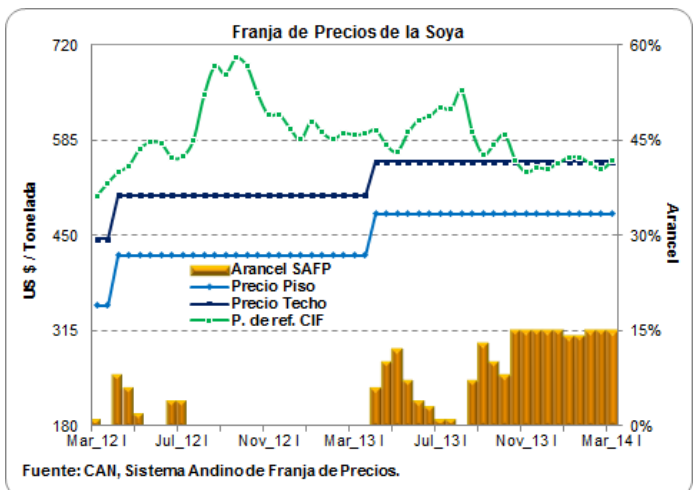
Quincena	Precio Piso	Precio Techo	Precio de Referencia CIF	Arancel SA FP %
Ago_13 I	260	316	335	8%
Ago_13 II	260	316	286	15%
Sep_13 I	260	316	240	25%
Sep_13 II	260	316	252	19%
Oct_13 I	260	316	249	20%
Oct_13 II	260	316	241	24%
Nov_13 I	260	316	232	29%
Nov_13 II	260	316	244	23%
Dic_13 I	260	316	238	26%
Dic_13 II	260	316	235	27%
Ene_14 I	260	316	234	28%
Ene_14 II	260	316	233	28%
Feb_14 I	260	316	229	31%
Feb_14 II	260	316	232	29%
Mar_14 I	260	316	243	23%

Fuente: CAN, Sistema Andino de Franja de Precios



Quincena	Precio Piso	Precio Techo	Precio de Referencia CIF	Arancel SA FP %
Ago_13 I	481	555	655	0%
Ago_13 II	481	555	597	7%
Sep_13 I	481	555	565	13%
Sep_13 II	481	555	579	10%
Oct_13 I	481	555	593	8%
Oct_13 II	481	555	557	15%
Nov_13 I	481	555	540	15%
Nov_13 II	481	555	546	15%
Dic_13 I	481	555	545	15%
Dic_13 II	481	555	553	15%
Ene_14 I	481	555	561	14%
Ene_14 II	481	555	561	14%
Feb_14 I	481	555	552	15%
Feb_14 II	481	555	544	15%
Mar_14 I	481	555	556	15%

Fuente: CAN, Sistema Andino de Franja de Precios

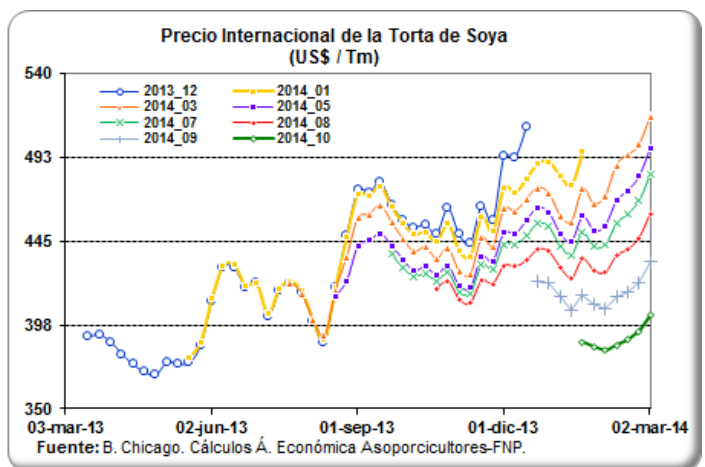
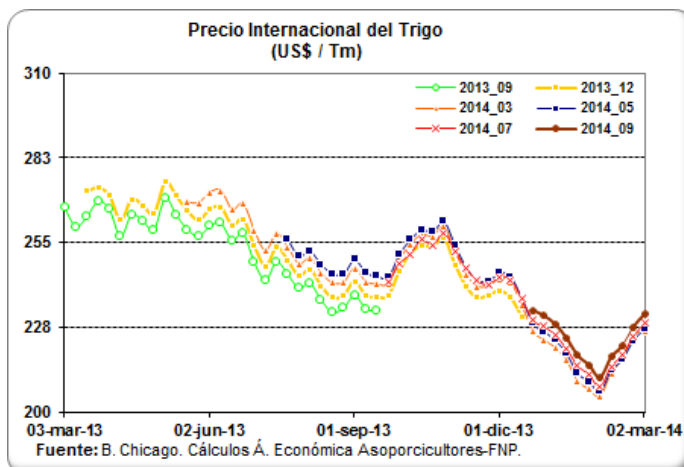
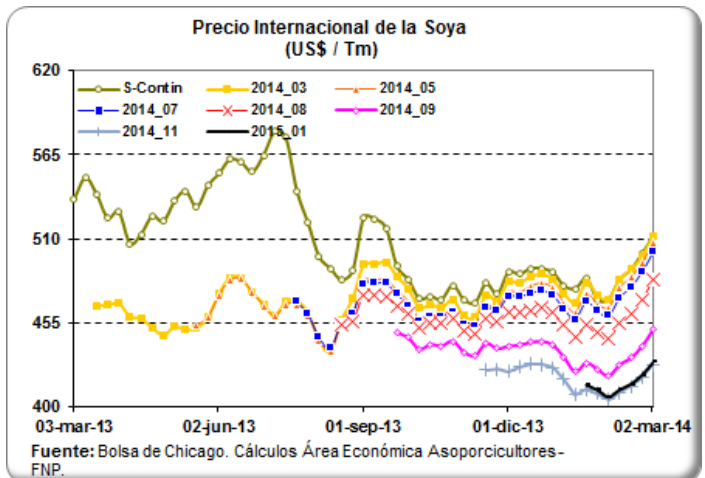
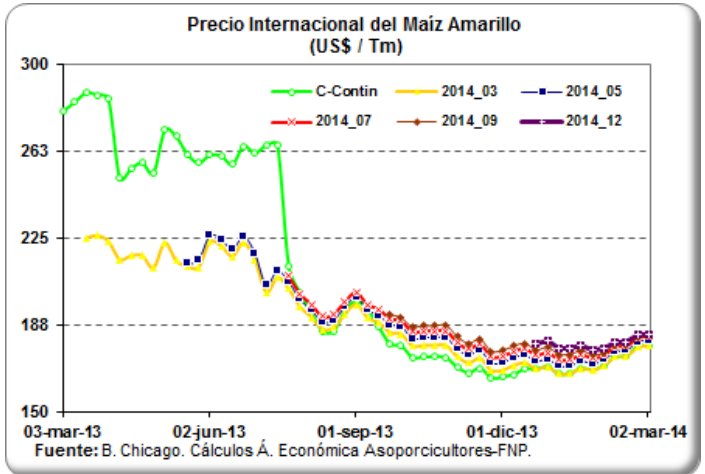


PRECIOS FUTUROS DE MATERIAS PRIMAS

Valores de Cierre Contratos de Futuros (US\$ / Tm)

Contrato	Maíz	Soya	Torta de soya
mar-14			
20/02/2014	179.4	499.1	497.0
21/02/2014	178.3	503.7	502.4
24/02/2014	177.7	509.4	513.6
25/02/2014	179.4	514.0	517.6
26/02/2014	179.3	517.1	516.2
27/02/2014	176.4	512.0	511.5
may-14			
20/02/2014	182.0	495.2	481.7
21/02/2014	180.7	499.8	485.2
24/02/2014	180.2	505.2	494.6
25/02/2014	181.6	509.7	500.1
26/02/2014	181.5	513.3	500.1
27/02/2014	178.9	510.7	497.8
jul-14			
20/02/2014	183.7	489.3	468.0
21/02/2014	182.2	494.1	472.1
24/02/2014	182.0	499.1	479.4
25/02/2014	183.2	503.4	485.5
26/02/2014	183.0	504.6	485.0
27/02/2014	180.5	502.2	483.0
ago-14			
20/02/2014		470.8	447.4
21/02/2014		477.4	451.8
24/02/2014		481.7	457.6
25/02/2014		485.2	463.5
26/02/2014		486.4	464.1
27/02/2014		482.4	461.5

Fuente: CME Group



LIQUIDACIÓN SEMANAL DE COMMODITIES

FLETES MARITIMOS - U\$/Tm.

	28-feb-14
Maíz Costa Atlántica	23.00
Maíz Buenaventura	33.00
Fríjol soya Costa Atlántica	23.00
Fríjol soya Buenaventura	33.00
Torta de Soya Costa Atlántica	23.00
Torta de Soya Buenaventura	33.00

COMPARATIVO DE PRECIOS - \$/Kg.

	28-feb-14
Maíz Amarillo USA (Full) (*) C Atlántica	505.07
Maíz Amarillo USA (Full) (*) Buenaventura	527.33
Maíz Extruido (Full)(*) C Atlántica	595.07
Maíz Extruido (Full)(*) Buenaventura	617.33
Frijol Soya (Full) (*) C. Atlántica	1,298.33
Frijol Soya (Full) (*) Buenaventura	1,321.38
Habas de Frijol Soya (Full)(*) C. Atlántica	1,388.33
Habas de Frijol Soya (Full)(*) Buenaventura	1,411.38
Torta de Soya USA (Full) (*) C. Atlántica	1,503.20
Torta de Soya USA (Full) (*) Buenaventura	1,528.36

TARIFAS PORTUARIAS

PUERTO / PRODUCTO	BUENAVENTURA			BARRANQUILLA			SERVICIOS	
	CEREALES	TORTAS	SUBPRODUCTOS	CEREALES	TORTAS	SUBPRODUCTOS		
INSTALACIONES PORTUARIAS	U\$4/Tm	u\$4/Tm	U\$4/Tm	U\$4,50/Tm	U\$4,50/Tm	U\$4,50/Tm		
OPERADOR PORTUARIO	U\$1/Tm	U\$1/Tm	U\$1/Tm	U\$2,25/Tm	U\$2,25/Tm	U\$2,25/Tm		
SIA / ICA	U\$2/Tm	U\$2/Tm	U\$2/Tm	U\$2,00/Tm	U\$2,00/Tm	U\$2,00/Tm		
DESCARGUE DIRECTO	\$6,305/Tm	\$7,500/Tm	\$7,500/Tm	U\$1,60/Tm	U\$2,00/Tm	U\$2,00/Tm		
DESCARGUE A BODEGA	\$10,250/Tm	\$15,700/Tm	\$15,700/Tm	U\$4,00/Tm	U\$4,20/Tm	U\$4,20/Tm		
PUERTO / PRODUCTO	SANTA MARTHA			CARTAGENA				
	CEREALES	TORTAS	SUBPRODUCTOS	CEREALES	TORTAS	SUBPRODUCTOS	CONTENERORES	
INSTALACIONES PORTUARIAS	TARIFA INTEGRAL DE DESCARGUE			TARIFA INTEGRAL DE DESCARGUE				
OPERADOR PORTUARIO								
SIA / ICA								
DESCARGUE DIRECTO	U\$7,30/Tm	U\$7,50/Tm	U\$7,50/Tm	U\$9,50/Tm	U\$9,50/Tm	U\$9,50/Tm	U\$130,00/Tm	
DESCARGUE A BODEGA	U\$12,00/Tm	U\$12,50/Tm	U\$12,50/Tm	U\$11,50/Tm	U\$13,60/Tm	U\$13,60/Tm	U\$58,00/Tm	

Bueno en cuanto los precios de los fletes, el ministerio de transporte diseño y acordó con las empresas de transporte unos fletes regulados en donde se tiene en cuenta los tiempos de cargue y descargue al igual que el tiempo que se demora cargando y descargando y para ello dispuso de una pagina en donde se pueden hacer las liquidaciones y saber cual es el flete que va a costar para ese trayecto, la pagina es:

1. www.mintransporte.gov.co

2. Servicios en línea

3. SICE-TAC

4. Hay tres opciones para hacer el cálculo:

a. SICE-TAC Cálculo Manual, b. SICE-TAC Cálculo Interactivo y c. SICE-TAC Simulador