

CONTENIDO

INFORME DE PRECIOS PORCINOS REPORTADOS POR FUERA DE FERIA DE GANADOS:

RONDA 24:

Del 11 al 17 de Junio de 2016 2

PRECIO SEMANAL DEL CERDO EN PIE (\$ / Kg) 3

PRECIO SEMANAL DE CERDO EN CANAL (\$ / Kg) 3

PESO SEMANAL DEL CERDO EN PIE (Kg) 3

PESO SEMANAL DE CERDO EN CANAL (Kg) 4

PRECIOS DIARIOS EN FRIGORIFICO GUADALUPE (EFEGE), EN PIE (\$ / Kg) 4

PRECIOS DIARIOS EN FRIGORIFICO GUADALUPE (EFEGE), EN CANAL (\$ / Kg) 4

PRECIO SEMANAL DEL CERDO CEBADO EN CENTRAL GANADERA (\$ / Kg) 5

PRECIO SEMANAL DEL BOVINO CEBADO EN EFEGE Y CENTRAL GANADERA (\$ / Kg) 6

PRECIOS PROMEDIO SEMANALES EN MERCADOS MAYORISTAS:

Pernil de Cerdo 7

Lomo 7

Brazo 7

PRECIOS DE PACKERS EN ESTADOS UNIDOS 8

MONITOREO DE PRECIOS DE LA CARNE DE CERDO AL CONSUMIDOR 9

BENEFICIO MENSUAL Y ANUAL DE CERDOS EN COLOMBIA 11

IMPORTACIONES SEMANALES DE CARNE DE CERDO SEGÚN SOBORDOS 12

TASA DE CAMBIO 12

PRECIOS FUTUROS DE MATERIAS PRIMAS 13

SISTEMA ANDINO DE FRANJA DE PRECIOS 14

ARANCELES VIGENTES PARA CARNE DE CERDO Y MATERIAS PRIMAS DEL SECTOR 15

LIQUIDACIÓN SEMANAL DE COMMODITIES 16

ASOCIACIÓN COLOMBIANA DE PORCICULTORES FONDO NACIONAL DE LA PORCICULTURA

Documento elaborado y de propiedad del Área Económica de la *Asociación Colombiana de Porcicultores — Fondo Nacional de la Porcicultura (Asoporcicultores — FNP)*. La información contenida corresponde a fuentes primarias y secundarias, y en ambos casos, sus registros y/o datos consolidados están sujetos a actualización, revisión y omisión, en la medida que las mismas fuentes lo realicen. En ese sentido, no es responsabilidad del Área Económica, ni de *Asoporcicultores — FNP*, los cambios, ajustes o variaciones que éstos puedan presentar en el tiempo. Asimismo, tampoco es responsabilidad de Área Económica ni de *Asoporcicultores — FNP*, el uso y alcance que quiera bridar el lector a la información. Finalmente, inquietudes o algún comentario u observación del documento, por favor escríbanos al correo fgonzalez@asoporcicultores.co, arojas@asoporcicultores.co y dsanchez@asoporcicultores.co.

INFORME DE PRECIOS PORCINOS REPORTADOS POR FUERA DE FERIA DE GANADOS

Precios Pagados al Porcicultor

RONDA 24: Del 11 al 17 de Junio de 2016

Cerdo en Pie

	1/3 Superior	1/3 Medio	1/3 Inferior	# Animales	\$ Promedio	Variación	Kg. Promedio
ANTIOQUIA							
Precio/Kg.	\$4,318	\$4,138	\$4,030	5,135	\$ 4,162	0.88%	107.5
No. Cerdos	1,712	1,711	1,712			7.25%	
EJE CAFETERO							
Precio/Kg.	\$4,327	\$4,287	\$4,049	704	\$ 4,221	1.78%	105.9
No. Cerdos	235	234	235			-0.85%	
VALLE DEL CAUCA							
Precio/Kg.	\$4,213	\$4,200	\$4,104	1,108	\$ 4,172	2.07%	114.6
No. Cerdos	369	370	369			-2.98%	
ATLÁNTICO							
Precio/Kg.	\$4,786	\$4,750	\$4,621	420	\$ 4,719	-0.02%	97.6
No. Cerdos	140	140	140			-6.67%	
BOGOTÁ							
Precio/Kg.	\$4,590	\$4,552	\$4,376	1,593	\$ 4,506	1.08%	111.5
No. Cerdos	531	531	531			0.82%	
Consolidado Nacional				8,960	\$4,255		108.5
				3.3%	0.98%		

Cerdo buena genética, lotes uniformes, entre 90 y 120 Kg. Pesados en báscula camionera cerca de la planta de sacrificio.

Cerdo en Canal, caliente y sin refrigerar

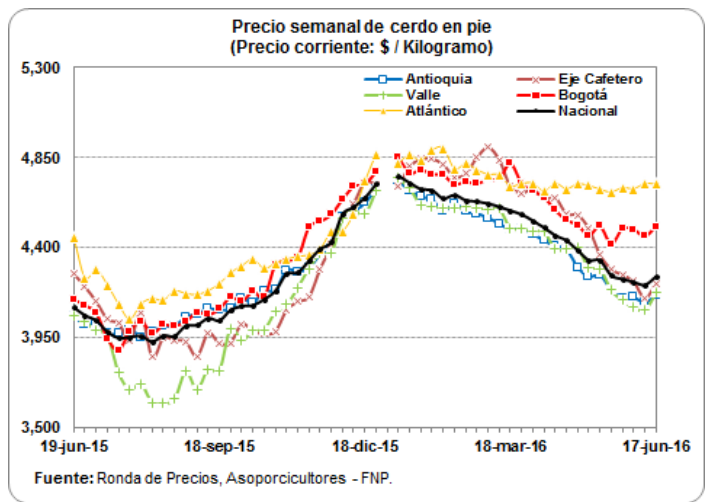
REGIÓN	Precio Kg.	Variación	P. Promedio Kg.
ANTIOQUIA	\$5,365	-2.21%	94.9
EJE CAFETERO	\$5,416	-1.52%	96.9
BOGOTA	\$6,074	0.36%	88.2
VALLE DEL CAUCA	\$5,425	-0.14%	96.6
Consolidado Nacional	\$5,544	-0.91%	94.3

Los precios para quienes negocian en granja, como en el Valle del Cauca, son ajustados para efectos de estimar la merma y flete, aprox. \$50.

Nota importante: Este es un sondeo de precios telefónico a una muestra o grupo de porcicultores y comercializadores de cada zona: Antioquia, Eje Cafetero, Valle del Cauca, Atlántico y Bogotá, que permite obtener una aproximación del precio promedio nacional, pero que de ninguna manera representa tamaño del mercado o el universo de productores y comercializadores de cerdo en nuestro país. En este sentido este ejercicio busca ser un referente de las transacciones en valor y volumen de cerdos sacrificados en planta, de buena genética, entre 90 y 120 kg. dentro de los mercados de cerdos cebados y canales de estas zonas. En particular, el diseño de la publicación se orienta a resaltar los límites máximos, medios y mínimos de los precios promedio, dando un posible margen de variación del precio en cada región, lo que no desconoce que se den transacciones en el mercado con un valor mayor o menor a la ronda. Por último, queremos enfatizar que esta ronda busca ser un referente de los precios y no se orienta a determinar el precio del mercado.

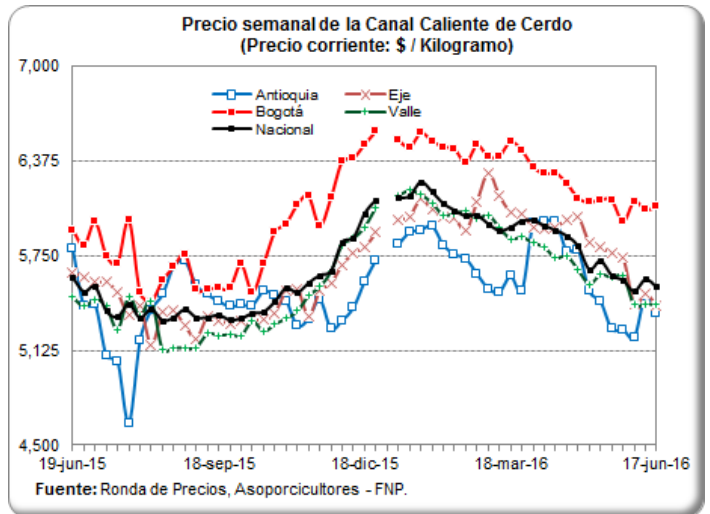
PRECIO SEMANAL DEL CERDO EN PIE (\$ / Kilogramo)

Ronda	Semana	Antioquia	Eje Cafetero	Valle	Bogotá	Atlántico	Nacional
12	25-mar-16	4,498	4,674	4,497	4,722	4,721	4,566
13	01-abr-16	4,469	4,691	4,479	4,683	4,723	4,535
14	08-abr-16	4,435	4,646	4,480	4,652	4,682	4,500
15	15-abr-16	4,408	4,651	4,391	4,587	4,722	4,461
16	22-abr-16	4,392	4,569	4,394	4,538	4,695	4,436
17	29-abr-16	4,303	4,563	4,398	4,513	4,719	4,386
18	06-may-16	4,255	4,495	4,299	4,461	4,710	4,338
19	13-may-16	4,264	4,364	4,295	4,507	4,692	4,336
20	20-may-16	4,189	4,293	4,188	4,419	4,678	4,261
21	27-may-16	4,146	4,263	4,138	4,495	4,700	4,243
22	03-jun-16	4,151	4,231	4,100	4,491	4,695	4,228
23	10-jun-16	4,126	4,147	4,088	4,458	4,720	4,214
24	17-jun-16	4,162	4,221	4,172	4,506	4,719	4,255



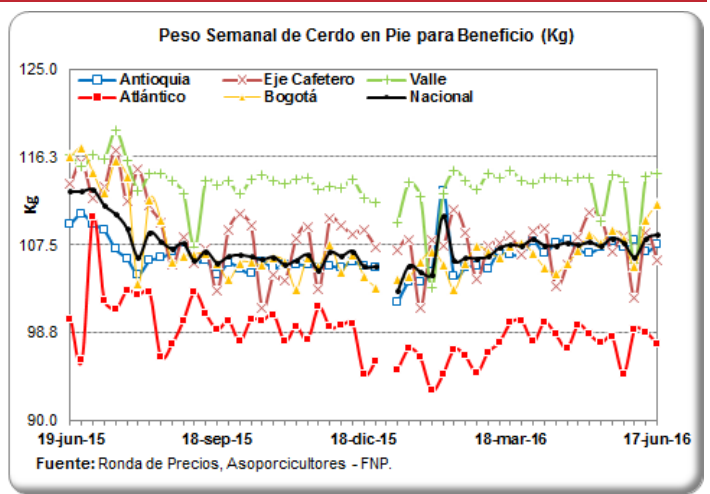
PRECIO SEMANAL DE CERDO EN CANAL (\$ / Kilogramo)

Ronda	Semana	Antioquia	Eje Cafetero	Bogotá	Valle	Nacional
12	25-mar-16	5,520	6,027	6,443	5,872	5,981
13	01-abr-16	5,963	5,939	6,336	5,835	5,982
14	08-abr-16	5,972	5,929	6,290	5,806	5,949
15	15-abr-16	5,980	5,939	6,296	5,734	5,919
16	22-abr-16	5,776	5,990	6,226	5,748	5,881
17	29-abr-16	5,787	6,009	6,130	5,656	5,812
18	06-may-16	5,515	5,835	6,102	5,563	5,659
19	13-may-16	5,448	5,803	6,120	5,626	5,717
20	20-may-16	5,266	5,771	6,113	5,605	5,621
21	27-may-16	5,262	5,737	5,975	5,616	5,588
22	03-jun-16	5,212	5,431	6,108	5,426	5,515
23	10-jun-16	5,486	5,500	6,052	5,433	5,594
24	17-jun-16	5,365	5,416	6,074	5,425	5,544



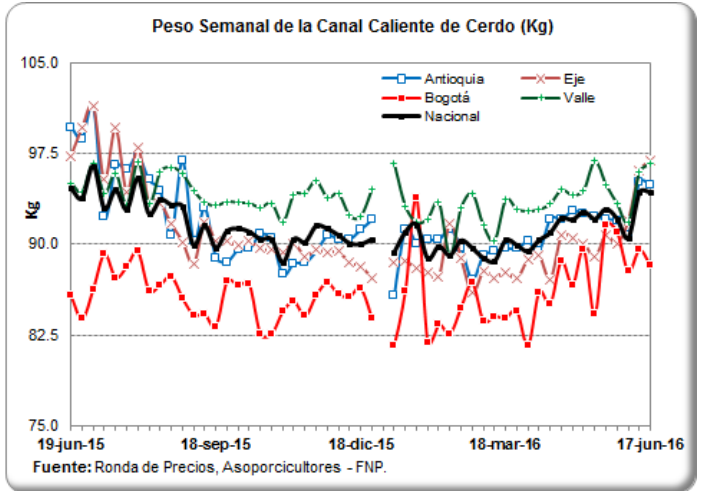
PESO PROMEDIO SEMANAL DEL CERDO EN PIE PARA BENEFICIO (Kilogramos)

Ronda	Semana	Antioquia	Eje Cafetero	Valle	Atlántico	Bogotá	Nacional
12	25-mar-16	106.6	106.6	113.9	99.9	107.7	107.4
13	01-abr-16	107.8	108.8	113.6	97.8	106.7	108.0
14	08-abr-16	106.7	109.2	114.1	99.8	105.2	107.5
15	15-abr-16	107.7	103.4	114.1	98.6	104.6	107.4
16	22-abr-16	108.0	105.5	113.9	97.2	105.7	107.7
17	29-abr-16	107.0	108.2	114.1	99.5	106.9	107.5
18	06-may-16	106.7	110.7	114.1	98.6	108.6	107.8
19	13-may-16	107.3	110.2	109.8	97.7	107.7	107.4
20	20-may-16	107.8	106.8	114.4	98.3	109.0	108.2
21	27-may-16	107.2	108.4	113.8	94.6	108.2	107.7
22	03-jun-16	107.9	102.2	105.6	99.1	105.4	106.3
23	10-jun-16	106.8	108.7	114.3	98.8	109.9	108.1
24	17-jun-16	107.5	105.9	114.6	97.6	111.5	108.5



PESO PROMEDIO SEMANAL DE LA CANAL CALIENTE DE CERDO (Kilogramos)

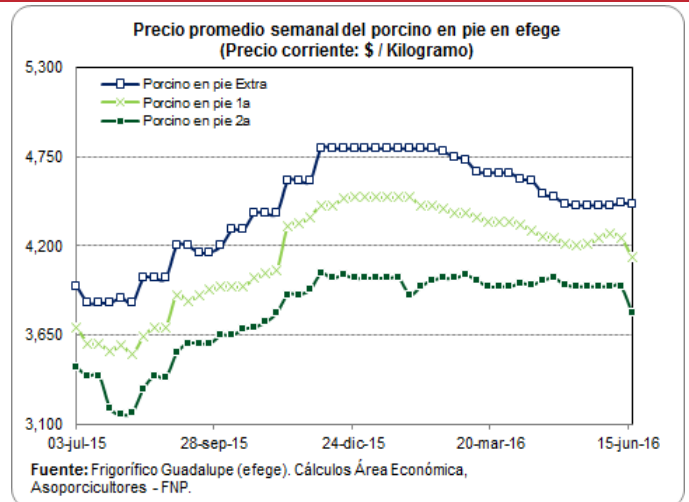
Ronda	Semana	Antioquia	Eje Cafetero	Bogotá	Valle	Nacional
12	25-mar-16	89.6	87.1	84.5	92.9	89.9
13	01-abr-16	90.2	88.8	81.6	92.7	89.4
14	08-abr-16	89.5	89.1	86.0	92.9	90.3
15	15-abr-16	92.1	87.1	85.0	93.3	90.9
16	22-abr-16	92.1	90.7	88.6	94.5	92.2
17	29-abr-16	92.7	90.5	86.6	94.1	92.0
18	06-may-16	92.6	90.1	89.6	94.4	92.7
19	13-may-16	92.3	89.0	84.2	96.9	92.1
20	20-may-16	92.1	90.7	91.6	94.9	92.9
21	27-may-16	91.9	90.0	91.0	93.3	92.1
22	03-jun-16	90.7	92.0	87.7	91.8	90.5
23	10-jun-16	95.2	96.0	89.5	96.0	94.3
24	17-jun-16	94.9	96.9	88.2	96.6	94.3



PRECIOS DIARIOS EN FRIGORIFICO GUADALUPE (EFEGE), EN PIE (\$ / Kilogramo)

Fecha	Porcino en pie Extra	Porcino en pie 1a	Porcino en pie 2a
06-jun-16			
07-jun-16	4,450	4,250	3,950
08-jun-16	4,450	4,250	3,950
09-jun-16	4,450	4,250	3,950
10-jun-16	4,500	4,250	3,950
11-jun-16			
12-jun-16			
13-jun-16	4,500	4,250	3,950
14-jun-16	4,450	4,100	3,750
15-jun-16	4,450	4,100	3,750
16-jun-16	4,450	4,100	3,750
17-jun-16	4,450	4,100	3,750

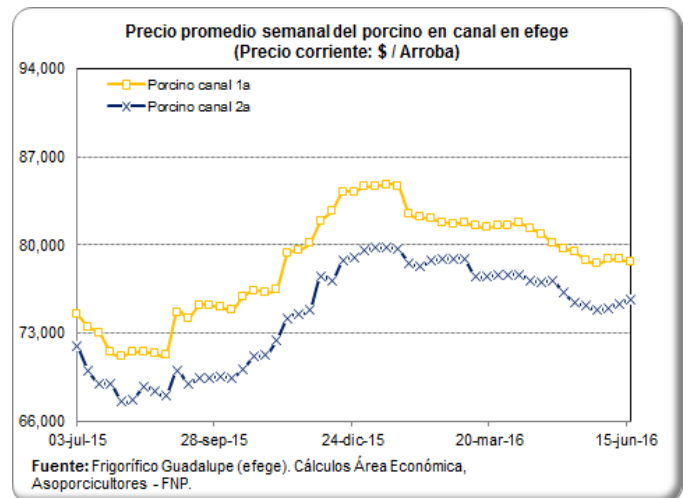
Fuente: EFEGE.



PRECIOS DIARIOS EN FRIGORIFICO GUADALUPE (EFEGE), EN CANAL (\$ / Arroba)

Fecha	Porcino canal 1a	Porcino canal 2a
06-jun-16		
07-jun-16	78,750	75,000
08-jun-16	78,900	75,500
09-jun-16	78,900	75,500
10-jun-16	78,800	75,500
11-jun-16		
12-jun-16		
13-jun-16	78,800	75,500
14-jun-16	78,600	75,750
15-jun-16	78,600	75,750
16-jun-16	78,600	75,750
17-jun-16	78,600	75,750

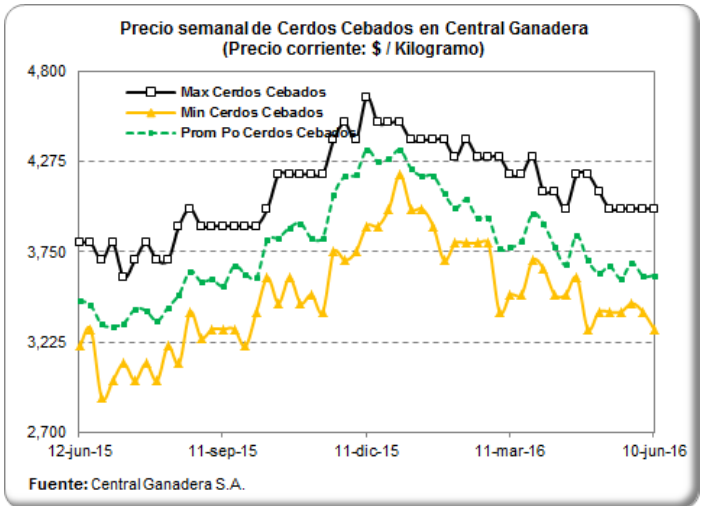
Fuente: EFEGE.



PRECIO SEMANAL DEL CERDO CEBADO EN CENTRAL GANADERA (\$ / Kg)

Semana	Max Cerdos Cebados	Min Cerdos Cebados	Prom Po Cerdos Cebados
25-mar-16	4,300	3,700	3,971
01-abr-16	4,100	3,650	3,913
08-abr-16	4,100	3,500	3,778
15-abr-16	4,000	3,500	3,676
22-abr-16	4,200	3,600	3,846
29-abr-16	4,200	3,300	3,698
06-may-16	4,100	3,400	3,627
13-may-16	4,000	3,400	3,664
20-may-16	4,000	3,400	3,594
27-may-16	4,000	3,450	3,685
03-jun-16	4,000	3,400	3,609
10-jun-16	4,000	3,300	3,613

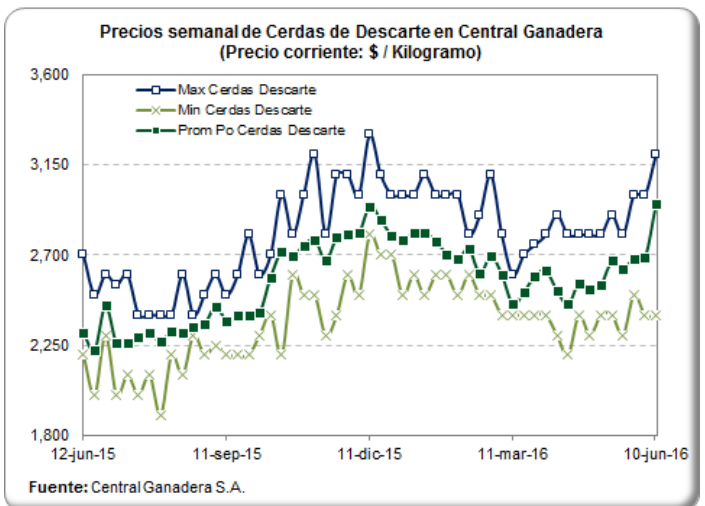
Fuente: Central Ganadera



PRECIO SEMANAL DE LAS CERDAS DE DESCARTE EN CENTRAL GANADERA (\$ / Kg)

Semana	Max Cerdas Descarte	Min Cerdas Descarte	Prom Po Cerdas Descarte
25-mar-16	2,750	2,400	2,594
01-abr-16	2,800	2,400	2,622
08-abr-16	2,900	2,300	2,522
15-abr-16	2,800	2,200	2,453
22-abr-16	2,800	2,400	2,559
29-abr-16	2,800	2,300	2,532
06-may-16	2,800	2,400	2,552
13-may-16	2,900	2,400	2,670
20-may-16	2,800	2,300	2,632
27-may-16	3,000	2,500	2,683
03-jun-16	3,000	2,400	2,687
10-jun-16	3,200	2,400	2,952

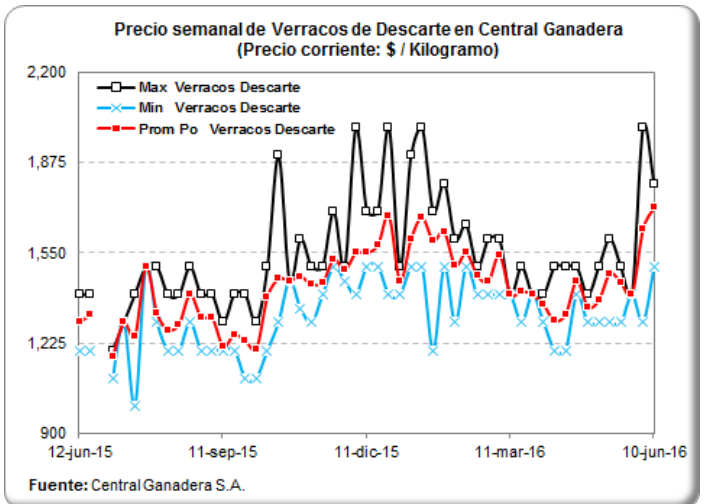
Fuente: Central Ganadera



PRECIO SEMANAL DE LOS VERRACOS DE DESCARTE EN CENTRAL GANADERA (\$ / Kg)

Semana	Max Verracos Descarte	Min Verracos Descarte	Prom Po Verracos Descarte
25-mar-16	1,400	1,400	1,400
01-abr-16	1,400	1,300	1,363
08-abr-16	1,500	1,200	1,305
15-abr-16	1,500	1,200	1,329
22-abr-16	1,500	1,400	1,450
29-abr-16	1,400	1,300	1,356
06-may-16	1,500	1,300	1,380
13-may-16	1,600	1,300	1,475
20-may-16	1,500	1,300	1,443
27-may-16	1,400	1,400	1,400
03-jun-16	2,000	1,300	1,636
10-jun-16	1,800	1,500	1,714

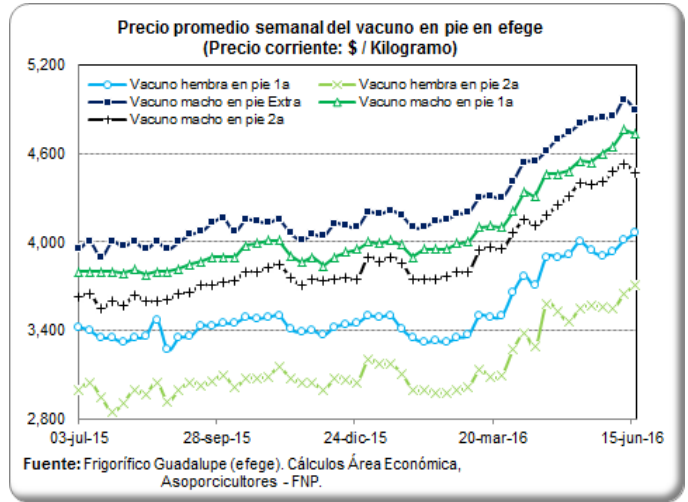
Fuente: Central Ganadera



PRECIOS DIARIOS DEL BOVINO EN PIE, FRIG. GUADALUPE (EFEGE) (\$/Kg)

Fecha	Vacuno hembra en pie 1a	Vacuno hembra en pie 2a	Vacuno macho en pie Extra	Vacuno macho en pie 1a	Vacuno macho en pie 2a
06-jun-16					
07-jun-16	3,950	3,550	4,900	4,700	4,500
08-jun-16	4,000	3,650	4,950	4,750	4,500
09-jun-16	4,000	3,650	4,950	4,750	4,500
10-jun-16	4,100	3,750	5,050	4,850	4,600
11-jun-16					
12-jun-16					
13-jun-16	4,100	3,750	5,050	4,850	4,600
14-jun-16	4,050	3,700	4,850	4,700	4,450
15-jun-16	4,050	3,700	4,850	4,700	4,450
16-jun-16	4,050	3,700	4,850	4,700	4,450
17-jun-16	4,050	3,700	4,850	4,700	4,405

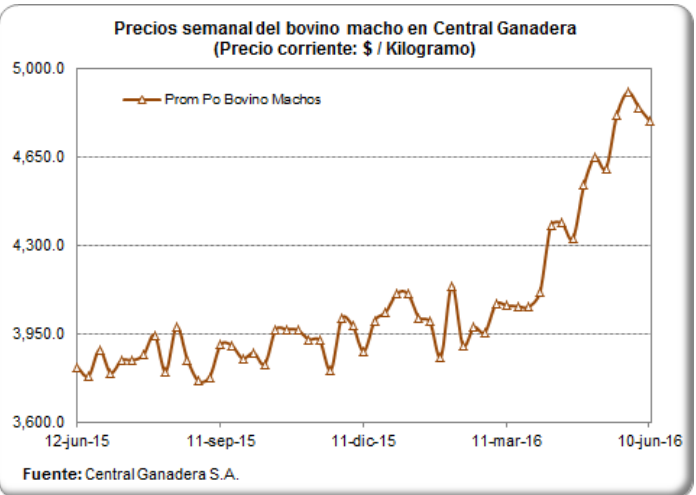
Fuente: EFEGE.



PRECIO SEMANAL DEL BOVINO MACHO EN CENTRAL GANADERA (\$ / Kg)

Semana	Max Bovino Machos	Min Bovino Machos	Prom Po Bovino Machos
25-mar-16	4,450	3,500	4,056
01-abr-16	4,500	3,700	4,113
08-abr-16	4,800	3,850	4,378
15-abr-16	4,700	3,950	4,387
22-abr-16	4,700	3,750	4,326
29-abr-16	4,900	4,000	4,537
06-may-16	5,050	3,900	4,647
13-may-16	5,000	3,600	4,604
20-may-16	5,280	4,200	4,817
27-may-16	5,300	4,700	4,905
03-jun-16	5,400	4,400	4,844
10-jun-16	5,300	4,200	4,790

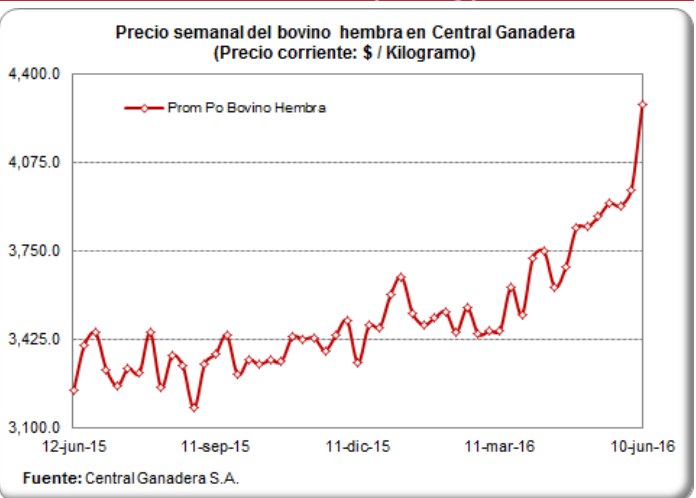
Fuente: Central Ganadera



PRECIO SEMANAL DEL BOVINO HEMBRA EN CENTRAL GANADERA (\$/ Kg)

Semana	Max Bovino Hembra	Min Bovino Hembra	Prom Po Bovino Hembra
25-mar-16	3,800	3,000	3,517
01-abr-16	4,170	3,180	3,726
08-abr-16	4,200	3,573	3,752
15-abr-16	4,150	3,422	3,619
22-abr-16	4,200	3,350	3,690
29-abr-16	4,000	3,600	3,836
06-may-16	4,600	3,400	3,839
13-may-16	4,300	3,400	3,876
20-may-16	4,700	3,350	3,925
27-may-16	4,650	3,150	3,915
03-jun-16	4,620	3,630	3,973
10-jun-16	4,650	3,900	4,286

Fuente: Central Ganadera



PRECIOS PROMEDIO SEMANALES DEL CERDO EN MERCADOS MAYORISTAS \$/Kg

Carne cerdo perril sin hueso

Departamento	Mercado	15-abr	22-abr	29-abr	06-may	13-may	20-may	27-may	03-jun	10-jun
Antioquia	Central Mayorista de Antioquia	10,875	10,875	10,875	10,875	10,875	10,875	10,875	10,875	10,875
Bogotá, D.C.	Frig. Guadalupe	9,838	9,938	9,879	9,675	9,663	9,663	9,625	9,550	9,700
	Frigorífico Ble Ltda.	10,075	9,963	9,950	10,075	10,100	9,925	9,913	10,000	9,825
Quindío	Frigocafé	12,000	12,000	12,000	12,000	12,000	12,000	12,000	12,000	11,400
Risaralda	CM. La 41	12,000	12,000	12,000	12,000	12,000	12,000	12,000	12,000	12,000
Valle del Cauca	Buenaventura	13,000	13,000	13,000	13,000	13,000	13,000	13,000	13,000	13,000
	Palmira	11,633	11,633	11,633	11,633	11,167	11,167	11,233	11,233	11,233
	Santa Elena	11,100	11,075	10,667	11,100	11,133	11,100	11,067	11,133	11,133
	Tuluá	12,167	12,167	12,067	12,167	12,167	12,167	12,167	12,167	12,167

Fuente: SIPSA - DANE

Carne cerdo lomo sin hueso

Departamento	Mercado	15-abr	22-abr	29-abr	06-may	13-may	20-may	27-may	03-jun	10-jun
Antioquia	Central Mayorista de Antioquia	13,875	13,875	13,875	13,875	13,875	13,000	13,000	13,000	13,000
Atlántico	Barranquillita	13,125	13,100	13,075	13,100	13,125	13,100	13,100	13,100	13,050
Bogotá, D.C.	Frig. Guadalupe	12,313	12,325	12,113	12,138	12,113	12,325	12,200	12,013	12,463
	Frigorífico Ble Ltda.	12,963	12,575	12,713	12,875	12,700	12,775	12,638	12,725	12,975
	Paloquemao	12,467	12,800	12,500	13,000	12,467	12,667	12,867	12,333	12,850
Quindío	Frigocafé	14,000	14,000	14,000	14,000	14,000	14,000	14,000	14,000	12,800
Risaralda	CM. La 41	14,000	14,000	14,000	14,000	14,000	14,000	14,000	14,000	14,000
Valle del Cauca	Buenaventura	14,667	14,333	14,667	14,667	14,667	14,667	14,667	14,667	14,667
	Palmira	13,333	13,333	13,333	13,167	13,167	13,167	13,167	13,167	13,167
	Santa Elena	13,900	13,975	12,600	13,150	13,900	13,933	13,933	13,333	13,267
	Tuluá	13,567	13,567	13,567	13,567	13,300	13,300	13,300	13,300	13,300

Fuente: SIPSA - DANE

Carne cerdo brazo sin hueso

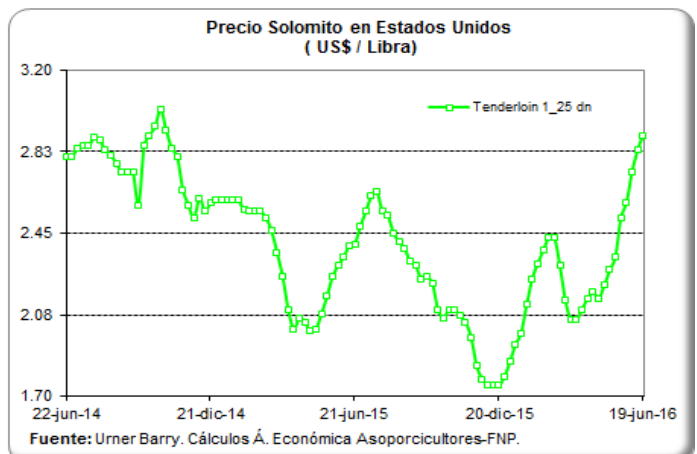
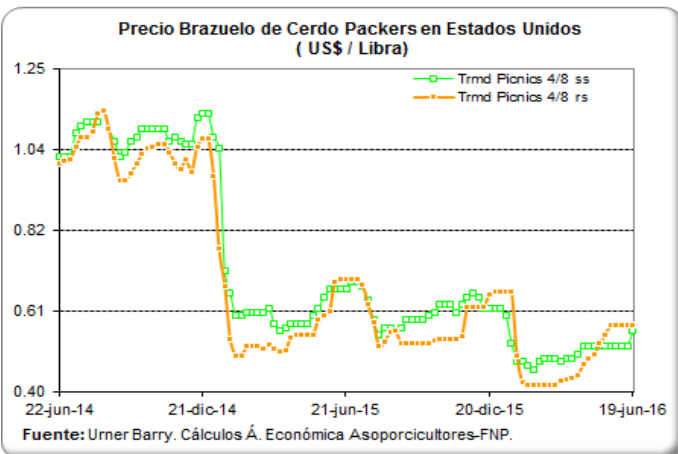
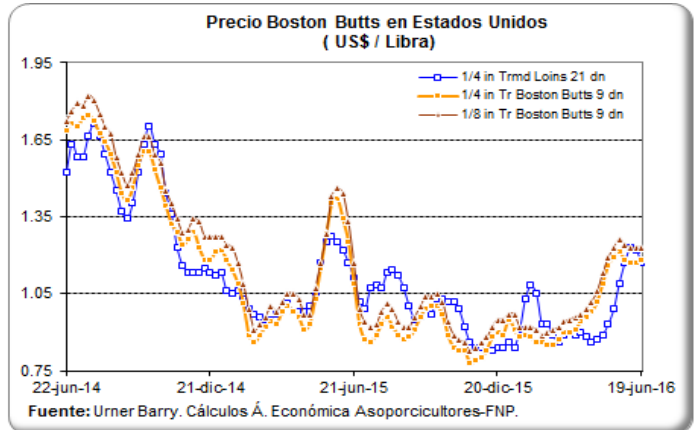
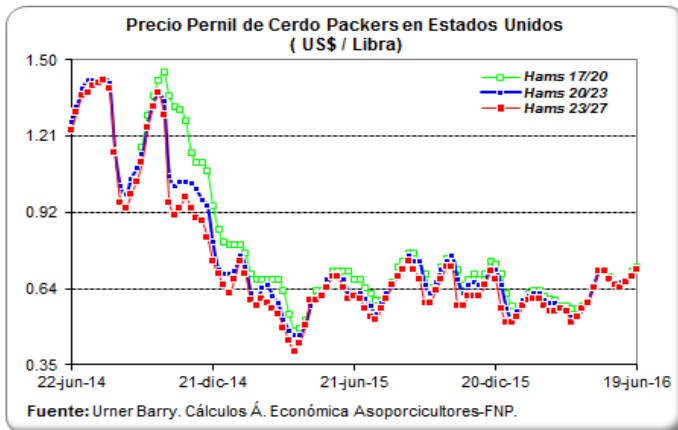
Departamento	Mercado	15-abr	22-abr	29-abr	06-may	13-may	20-may	27-may	03-jun	10-jun
Antioquia	Central Mayorista de Antioquia	10,325	10,325	10,325	10,325	10,775	10,775	10,775	10,775	10,775
Atlántico	Barranquillita	9,975	9,975	9,975	9,975	9,938	10,175	10,175	10,200	10,200
Bogotá, D.C.	Frig. Guadalupe	9,025	9,142	8,975	8,838	8,804	8,800	8,696	8,663	8,888
	Frigorífico Ble Ltda.	9,075	8,950	8,858	8,708	9,000	8,825	8,838	8,975	9,175
	Paloquemao	9,533	9,400	9,300	9,733	8,733	9,067	9,000	8,733	9,150
Quindío	Frigocafé	11,200	11,200	11,200	11,200	11,200	11,200	11,200	11,200	10,400
Risaralda	CM. La 41	11,000	11,000	11,000	11,500	11,500	11,500	11,500	11,500	11,500
Valle del Cauca	Buenaventura	13,000	13,000	13,000	13,000	13,000	13,000	13,000	13,000	13,000
	Palmira	10,600	10,600	10,600	10,500	10,200	10,200	10,200	10,200	10,200
	Santa Elena	9,950	9,650	9,800	10,067	10,050	9,950	9,933	9,800	9,700
	Tuluá	10,000	9,800	9,800	9,800	9,800	9,800	9,800	9,800	9,800

Fuente: SIPSA - DANE

PRECIOS DE PACKERS EN ESTADOS UNIDOS (US\$ / Libra)

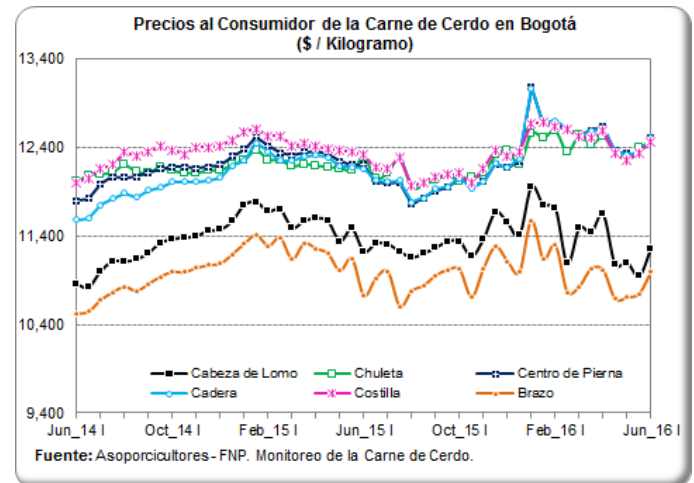
DESCRIPCIÓN ESPAÑOL:	Pierna de Cerdo o Jamón Fresco			Recorte de Brazuelo sin Cabeza de Lomo		Barriga/Tocino Fresco	Chuleta Natural/ Entrecot (Lomo con Hueso)	Paleta (Espaldilla), Cabeza de Lomo, con Hueso de Paleta		Filete de Cerdo
	PESO:	17 – 20 Libras	20 – 23 Libras	23 – 27 Libras	4 - 8 Libras		12 – 14 Libras	Debajo de 21 libras	De peso inferior a 9 libras	De peso inferior a 1,25 libras
DESCRIPCIÓN NAMP: /Semana	Hams 17/20	Hams 20/23	Hams 23/27	Trmd Picnics 4/8 ss	Trmd Picnics 4/8 rs	Sq Cut Bellies 12/14	1/4 in Trmd Loins 21 dn	1/4 in Tr Boston Butts 9 dn	1/8 in Tr Boston Butts 9 dn	Tenderloin 1_25 dn
27-mar-16	0.56	0.53	0.51	0.49	0.44	1.33	0.89	0.91	0.96	2.05
03-abr-16	0.56	0.53	0.53	0.49	0.44	1.32	0.90	0.94	0.97	2.10
10-abr-16	0.57	0.56	0.56	0.50	0.45	1.30	0.88	0.96	0.99	2.15
17-abr-16	0.59	0.59	0.58	0.52	0.47	1.30	0.86	0.98	1.02	2.18
24-abr-16	0.65	0.65	0.64	0.52	0.49	1.26	0.87	1.02	1.06	2.15
01-may-16	0.70	0.70	0.70	0.52	0.50	1.20	0.89	1.09	1.13	2.21
08-may-16	0.71	0.71	0.70	0.52	0.53	1.13	0.93	1.16	1.19	2.28
15-may-16	0.68	0.67	0.67	0.52	0.55	1.09	0.99	1.19	1.23	2.34
22-may-16	0.66	0.66	0.65	0.52	0.58	1.05	1.09	1.21	1.26	2.52
29-may-16	0.66	0.66	0.64	0.52	0.58	1.04	1.17	1.18	1.24	2.59
05-jun-16	0.67	0.67	0.66	0.52	0.58	1.06	1.23	1.17	1.23	2.73
12-jun-16	0.70	0.69	0.68	0.52	0.58	1.13	1.22	1.17	1.23	2.83
19-jun-16	0.72	0.71	0.71	0.56	0.58	1.18	1.17	1.18	1.23	2.90

Fuente: Urner Barry



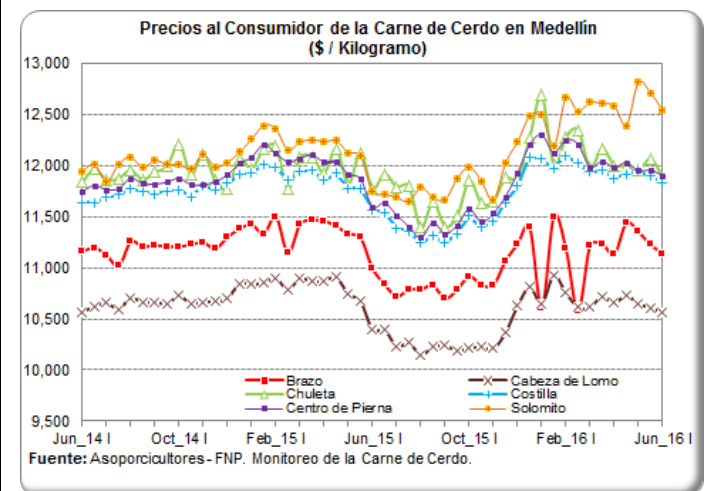
MONITOREO DE PRECIOS DE LA CARNE DE CERDO AL CONSUMIDOR (\$/Kg)
BOGOTÁ Quincena 10: Del 16 al 31 de May 2016—Quincena 11: Del 01 al 15 de Jun

Corte	Quincena 10	Quincena 11	Var (%)
Cabeza de Lomo	10,944	11,257	2.9%
Lomo	14,046	14,158	0.8%
Chuleta	12,391	12,466	0.6%
Centro de Pierna	12,328	12,504	1.4%
Bola de Pierna	12,342	12,513	1.4%
Bota de Pierna	12,342	12,512	1.4%
Muchacho de Pierna	12,331	12,515	1.5%
Lagarto de Pierna	12,333	12,516	1.5%
Cadera	12,328	12,513	1.5%
Tocino - Toda la piel	5,545	5,726	3.3%
Tocino Barriguero	8,752	8,846	1.1%
Tocino Papada	7,647	7,716	0.9%
Tocino con costilla	10,425	10,687	2.5%
Solomito	13,578	13,597	0.1%
Costilla	12,338	12,463	1.0%
Codito	7,918	8,275	4.5%
Pezuña	6,227	6,409	2.9%
Espinazo	7,314	7,553	3.3%
Braza	10,747	10,992	2.3%
Brazuelo	10,747	10,992	2.3%
Ossobuco	7,646	7,900	3.3%
Molida - Recorte	8,400	9,011	7.3%
Tiritas - Recorte	8,170	8,929	9.3%



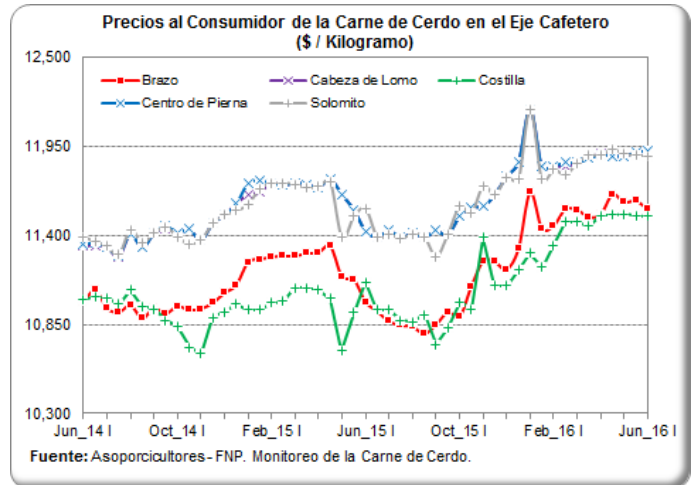
MEDELLÍN Quincena 10: Del 16 al 31 de May 2016—Quincena 11: Del 01 al 15 de Jun

Corte	Quincena 10	Quincena 11	Var (%)
Cabeza de Lomo	10,608	10,564	-0.4%
Lomo	14,062	14,003	-0.4%
Chuleta	12,066	11,892	-1.4%
Centro de Pierna	11,954	11,904	-0.4%
Bola de Pierna	11,954	11,904	-0.4%
Bota de Pierna	11,954	11,904	-0.4%
Muchacho de Pierna	11,359	11,236	-1.1%
Lagarto de Pierna	11,350	11,230	-1.1%
Cadera	11,348	11,326	-0.2%
Tocino - Toda la piel	2,438	2,041	-16.3%
Tocino Barriguero	11,554	11,468	-0.7%
Tocino Papada	7,630	7,528	-1.3%
Tocino con costilla	12,200	12,200	0.0%
Solomito	12,711	12,543	-1.3%
Costilla	11,898	11,830	-0.6%
Codito	6,293	6,330	0.6%
Pezuña	4,368	4,346	-0.5%
Espinazo	6,138	5,942	-3.2%
Braza	11,226	11,139	-0.8%
Brazuelo	10,582	10,557	-0.2%
Ossobuco	6,353	6,390	0.6%



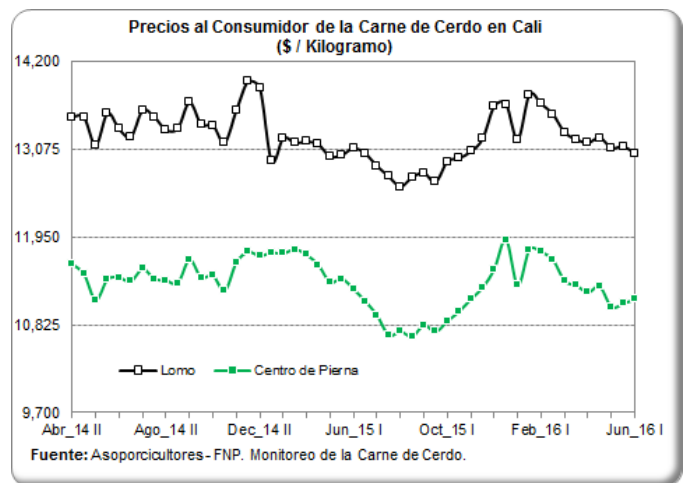
MONITOREO DE PRECIOS DE LA CARNE DE CERDO AL CONSUMIDOR (\$/Kg)
EJE Quincena 10: Del 16 al 31 de May 2016—Quincena 11: Del 01 al 15 de Jun

Corte	Quincena 10	Quincena 11	Var (%)
Cabeza de Lomo	11,912	11,923	0.1%
Lomo	14,195	14,228	0.2%
Centro de Pierna	11,912	11,923	0.1%
Bola de Pierna	11,912	11,923	0.1%
Bota de Pierna	11,912	11,923	0.1%
Muchacho de Pierna	11,897	11,876	-0.2%
Lagarto de Pierna	11,897	11,876	-0.2%
Tocino - Toda la piel	3,518	3,485	-0.9%
Tocino Barriguero	9,936	9,971	0.4%
Tocino Papada	8,393	8,409	0.2%
Solomito	11,896	11,890	0.0%
Costilla	11,522	11,517	0.0%
Codito	3,965	3,882	-2.1%
Pezuña	3,965	3,871	-2.4%
Espinazo	7,290	7,278	-0.2%
Brazo	11,613	11,559	-0.5%
Brazuelo	11,613	11,559	-0.5%
Ossobuco	7,294	7,299	0.1%



CALI Quincena 10: Del 16 al 31 de May 2016—Quincena 11: Del 01 al 15 de Jun

Corte	Quincena 10	Quincena 11	Var (%)
Cabeza de Lomo	9,748	9,768	0.2%
Lomo	13,109	13,025	-0.6%
Centro de Pierna	11,096	11,151	0.5%
Bola de Pierna	11,096	11,145	0.4%
Bota de Pierna	11,096	11,151	0.5%
Muchacho de Pierna	11,096	11,151	0.5%
Lagarto de Pierna	11,096	11,151	0.5%
Cadera	11,096	11,151	0.5%
Tocino - Toda la piel	3,566	3,556	-0.3%
Tocino Papada	6,793	6,740	-0.8%
Tocino con costilla	9,321	9,142	-1.9%
Costilla	9,747	9,555	-2.0%
Pezuña	4,966	4,981	0.3%
Espinazo	5,909	5,841	-1.1%
Brazo	9,748	9,769	0.2%
Brazuelo	9,748	9,768	0.2%



BENEFICIO MENSUAL Y ANUAL DE CERDOS EN COLOMBIA

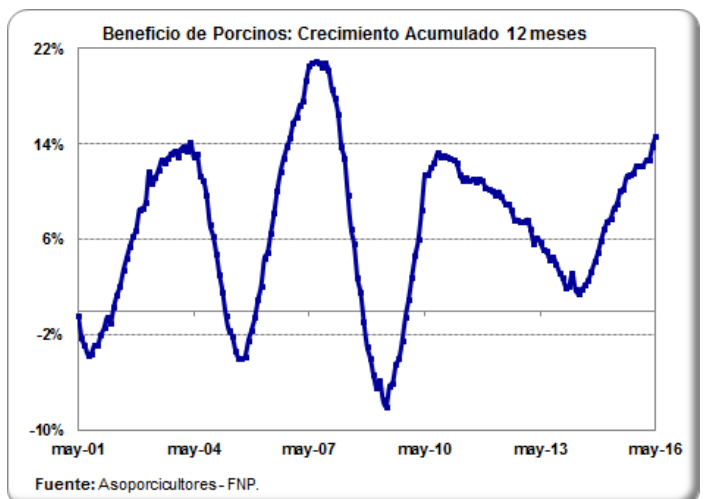
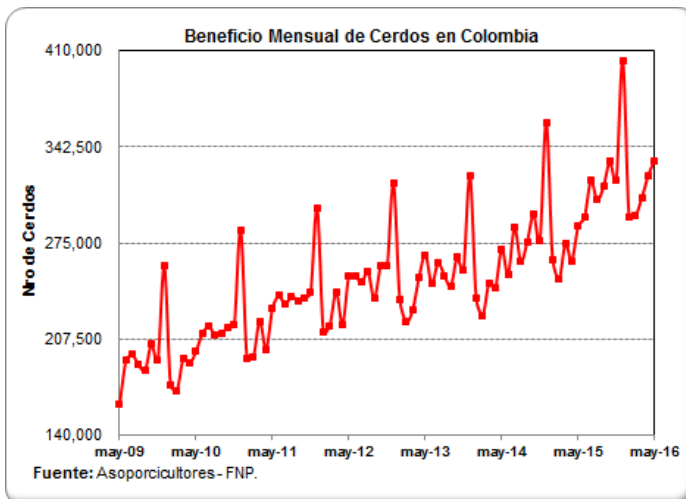
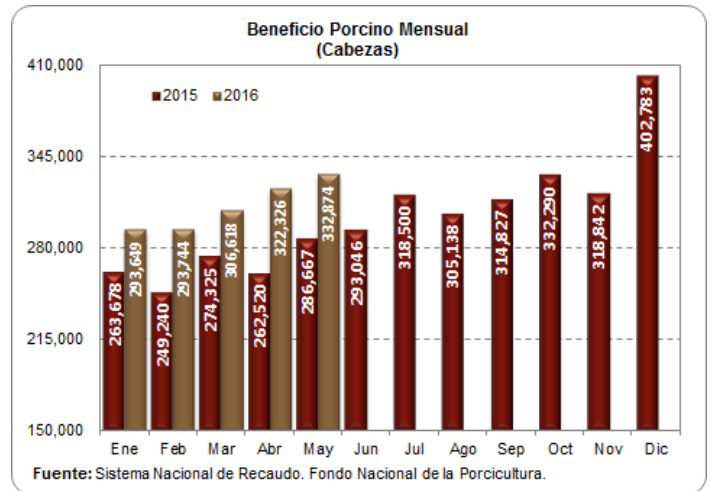
Mes	2008	2009	2010	2011	2012	2013	2014	2015	2016
Ene	172,212	153,659	175,049	194,213	212,212	235,639	235,808	263,678	293,649
Feb	164,492	149,066	171,457	194,931	217,018	219,582	223,887	249,240	293,744
Mar	164,742	164,935	193,881	220,252	240,538	227,711	246,581	274,325	306,618
Abr	182,874	161,190	190,662	200,353	218,094	250,410	243,507	262,520	322,326
May	185,942	162,276	199,065	229,341	252,019	266,716	270,907	286,667	332,874
Jun	176,012	192,541	211,400	237,913	251,447	246,593	253,109	293,046	-
Jul	189,989	196,553	216,340	231,824	247,590	260,696	285,410	318,500	-
Ago	178,127	189,277	210,454	237,668	254,633	252,260	262,084	305,138	-
Sep	179,650	186,008	211,845	234,635	236,011	244,531	275,725	314,827	-
Oct	186,207	204,105	215,760	236,075	258,926	265,121	295,107	332,290	-
Nov	173,278	192,646	217,662	240,347	258,657	256,185	277,051	318,842	-
Dic	235,022	258,648	284,309	299,230	316,731	321,896	359,585	402,783	-
Total	2,188,547	2,210,904	2,497,884	2,756,782	2,963,876	3,047,340	3,228,761	3,621,856	1,549,211

Las cifras de beneficio están sujetas a modificaciones durante todo el año en curso, dado el rezago en la entrega de papejería por parte de algunos recaudadores.

Beneficio porcino nacional y por departamentos (Cabezas):
Enero - Mayo

Departamento	2015	2016	Part (%)	Tasa de Crecimiento	Contribución
Antioquia	624,375	726,736	46.9%	16.4%	7.7%
Bogotá, D.C.	300,177	323,185	20.9%	7.7%	1.7%
Valle del Cauca	198,110	244,133	15.8%	23.2%	3.4%
Risaralda	48,203	64,113	4.1%	33.0%	1.2%
Atlántico	35,831	42,055	2.7%	17.4%	0.5%
Caldas	29,039	30,674	2.0%	5.6%	0.1%
Quindío	20,788	24,200	1.6%	16.4%	0.3%
Nariño	14,773	15,973	1.0%	8.1%	0.1%
Huila	10,583	13,701	0.9%	29.5%	0.2%
Santander	13,871	12,564	0.8%	-9.4%	-0.1%
Meta	8,074	11,750	0.8%	45.5%	0.3%
Chocó	6,409	8,682	0.6%	35.5%	0.2%
Boyacá	6,318	7,403	0.5%	17.2%	0.1%
Otros	19,879	24,042	1.6%	20.9%	0.3%
Total Nacional	1,336,430	1,549,211	100%	15.9%	15.9%

Fuente: Sistema Nacional de Recaudo, Asoporicultores - FNP
Cálculo: Área Económica, Fondo Nacional de la Porcicultura.
Part (%): Participación en el acumulado del beneficio Enero - Mayo
Contribución: El aporte al porcentaje total de crecimiento global del beneficio.
Contribución = (Participación año anterior) * [T.Crecimiento]



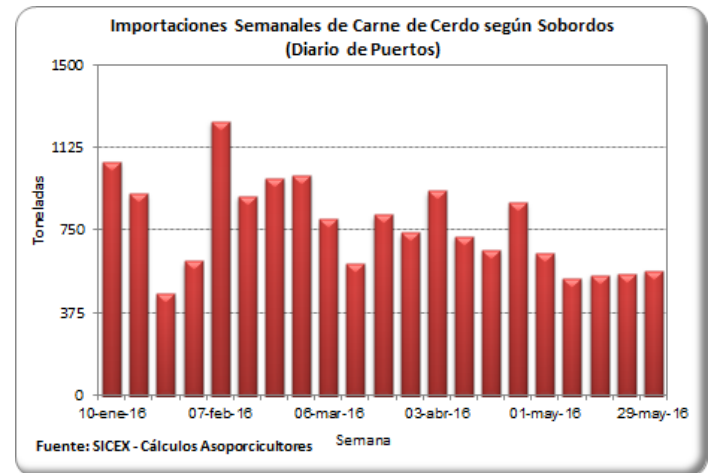
IMPORTACIONES SEMANALES DE CARNE DE CERDO SEGÚN SOBORDOS

Información consolidada
 en los puertos de Barran-
 quilla, Cartagena, Buena-
 ventura y Santa Marta.

Dado que SICEX es una
 plataforma de consulta
 online, las cifras de las
 ocho últimas semanas
 están sujetas a modifica-
 ciones por parte de la
 fuente.

Semana	Toneladas
21-feb-16	987
28-feb-16	1,002
06-mar-16	802
13-mar-16	601
20-mar-16	821
27-mar-16	741
03-abr-16	929
10-abr-16	723
17-abr-16	661
24-abr-16	874
01-may-16	644
08-may-16	535
15-may-16	547
22-may-16	555
29-may-16	566

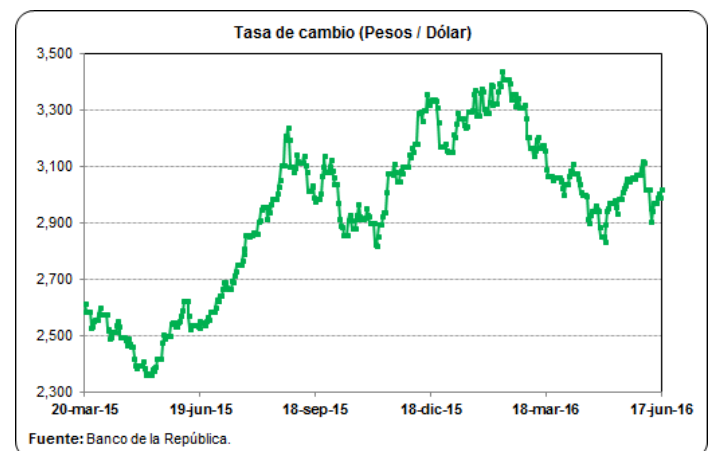
Fuente: SICEX



TASA DE CAMBIO (US\$ / Peso Colombiano)

Fecha	Tasa de Cambio
03-jun-16	3,110.88
04-jun-16	3,017.71
05-jun-16	3,017.71
06-jun-16	3,017.71
07-jun-16	3,017.71
08-jun-16	2,950.95
09-jun-16	2,905.23
10-jun-16	2,942.13
11-jun-16	2,969.83
12-jun-16	2,969.83
13-jun-16	2,969.83
14-jun-16	2,990.35
15-jun-16	3,003.28
16-jun-16	2,989.56
17-jun-16	3,019.12

Fuente: Banco de la República



PRECIOS FUTUROS DE MATERIAS PRIMAS

Valores de Cierre Contratos de Futuros (US\$ / Tm)

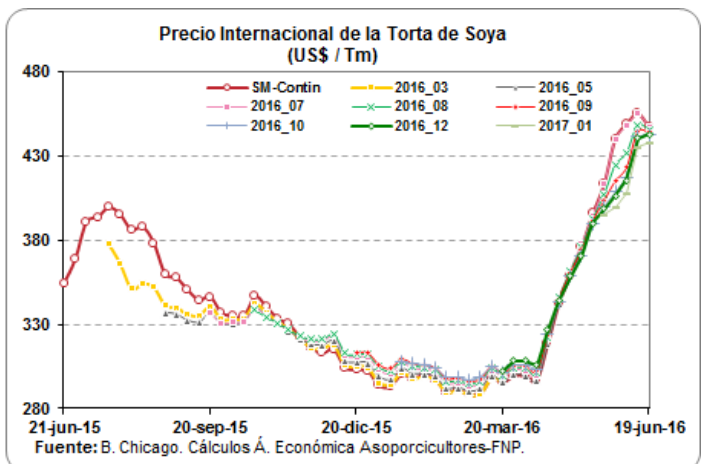
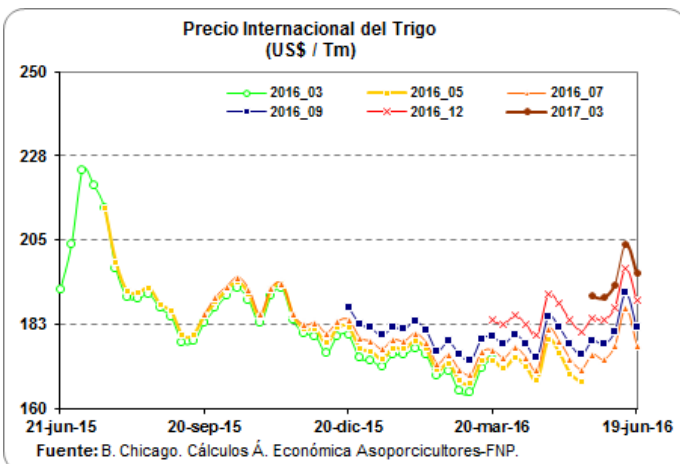
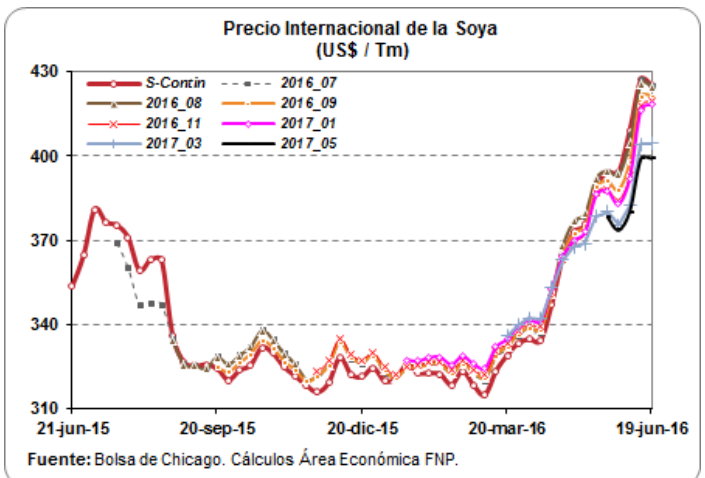
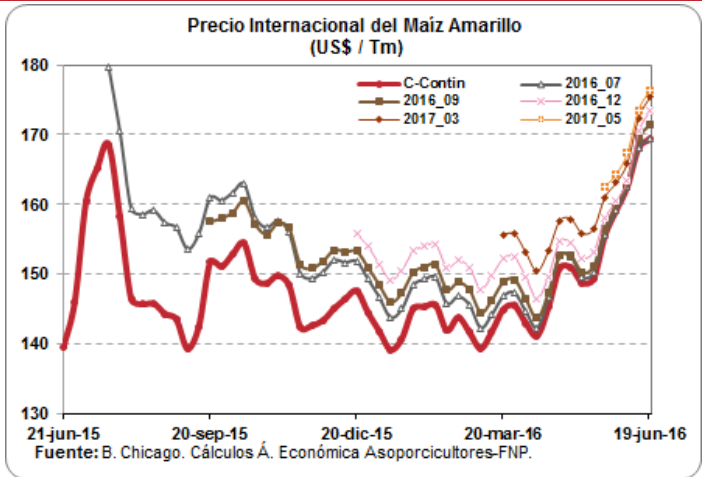
Contrato	Maíz*	Soya*	Torta de soya**
jul-16			
09/06/2016	167.9	432.1	455.8
10/06/2016	166.5	432.9	456.4
13/06/2016	169.3	429.5	450.2
14/06/2016	171.8	429.7	450.4
15/06/2016	168.9	424.8	448.9
16/06/2016	167.4	416.9	438.4
ago-16			
09/06/2016		430.6	450.8
10/06/2016		432.7	454.5
13/06/2016		429.5	450.2
14/06/2016		428.4	446.9
15/06/2016		424.4	446.2
16/06/2016		416.5	436.6
sep-16			
09/06/2016	169.5	426.1	448.2
10/06/2016	168.3	429.4	453.4
13/06/2016	171.4	427.2	450.2
14/06/2016	173.9	424.7	445.6
15/06/2016	170.9	420.7	444.3
16/06/2016	169.5	412.9	435.6
oct-16			
09/06/2016			445.3
10/06/2016			451.2
13/06/2016			449.0
14/06/2016			443.8
15/06/2016			442.8
16/06/2016			434.6

Fuente: CME Group

Para una mejor lectura y comprensión, los precios de los contratos de materias primas se convirtieron a dólares por tonelada, tomando como referencia la tabla de de conversión del Consejo Americano de Granos (U.S. Grains Council).

*Los precios de los contratos originalmente se encuentran en centavos por bushel.

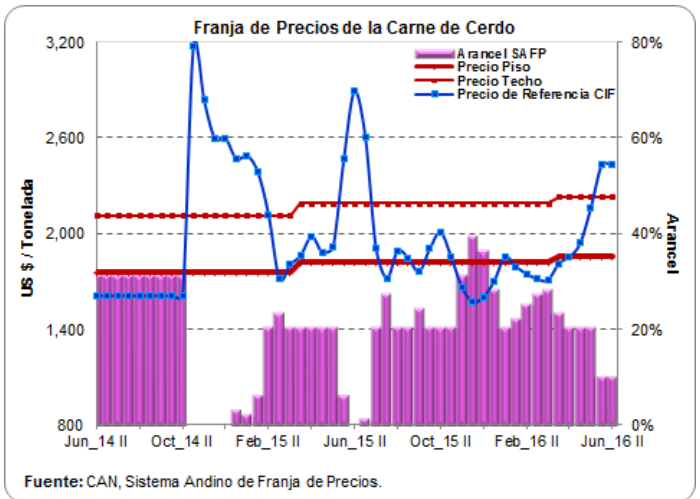
**Los precios de los contratos originalmente se encuentran en toneladas cortas.



SISTEMA ANDINO DE FRANJA DE PRECIOS

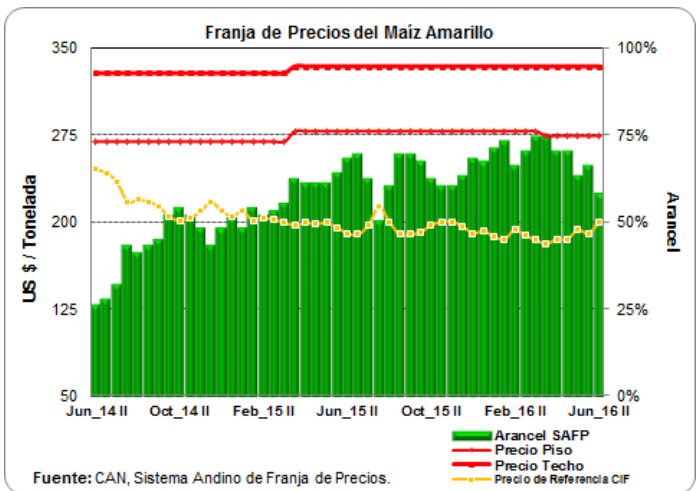
Quincena	Precio Piso	Precio Techo	Precio de Referencia CIF	Arancel SAFP %
Nov_15 II	1,817	2,186	1,661	31%
Dic_15 I	1,817	2,186	1,569	39%
Dic_15 II	1,817	2,186	1,601	36%
Ene_16 I	1,817	2,186	1,701	28%
Ene_16 II	1,817	2,186	1,851	20%
Feb_16 I	1,817	2,186	1,791	22%
Feb_16 II	1,817	2,186	1,745	25%
Mar_16 I	1,817	2,186	1,714	27%
Mar_16 II	1,817	2,186	1,706	28%
Abr_16 I	1,852	2,228	1,810	23%
Abr_16 II	1,852	2,228	1,853	20%
May_16 I	1,852	2,228	1,937	20%
May_16 II	1,852	2,228	2,162	20%
Jun_16 I	1,852	2,228	2,428	10%
Jun_16 II	1,852	2,228	2,428	10%

Fuente: CAN, Sistema Andino de Franja de Precios



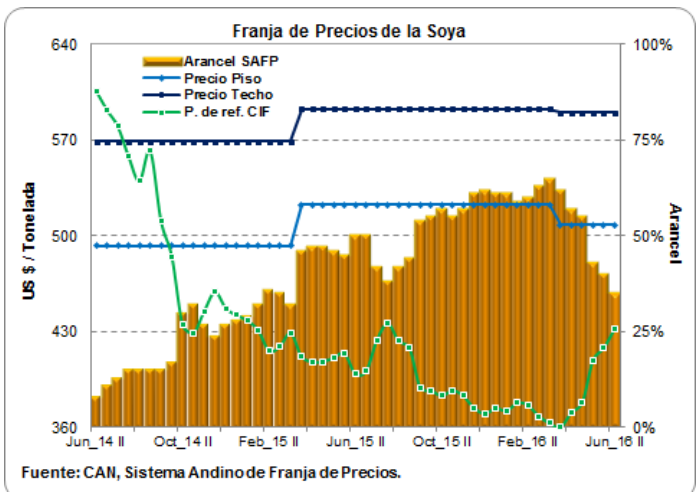
Quincena	Precio Piso	Precio Techo	Precio de Referencia CIF	Arancel SAFP %
Nov_15 II	278	334	200	60%
Dic_15 I	278	334	196	63%
Dic_15 II	278	334	190	68%
Ene_16 I	278	334	192	67%
Ene_16 II	278	334	187	71%
Feb_16 I	278	334	185	73%
Feb_16 II	278	334	193	66%
Mar_16 I	278	334	188	70%
Mar_16 II	278	334	184	74%
Abr_16 I	274	334	181	74%
Abr_16 II	274	334	185	70%
May_16 I	274	334	185	70%
May_16 II	274	334	193	63%
Jun_16 I	274	334	190	66%
Jun_16 II	274	334	199	58%

Fuente: CAN, Sistema Andino de Franja de Precios



Quincena	Precio Piso	Precio Techo	Precio de Referencia CIF	Arancel SAFP %
Nov_15 II	523	593	383	57%
Dic_15 I	523	593	374	61%
Dic_15 II	523	593	370	62%
Ene_16 I	523	593	374	61%
Ene_16 II	523	593	372	61%
Feb_16 I	523	593	378	59%
Feb_16 II	523	593	376	60%
Mar_16 I	523	593	368	63%
Mar_16 II	523	593	363	65%
Abr_16 I	508	590	360	62%
Abr_16 II	508	590	371	57%
May_16 I	508	590	378	55%
May_16 II	508	590	409	43%
Jun_16 I	508	590	418	40%
Jun_16 II	508	590	432	35%

Fuente: CAN, Sistema Andino de Franja de Precios



ARANCELES VIGENTES PARA CARNE DE CERDO Y MATERIAS PRIMAS DEL SECTOR

Producto	Principales Partidas	Tratado / Acuerdo	País	Periodo	Porcentaje (%)	Observación
Carne de Cerdo	0203110000, 0203120000 0203191000, 0203192000 0203193000, 0203199000 0203210000, 0203220000 0203291000, 0203292000 0203293000, 0203299000	TLC Estados Unidos	Estados Unidos	Enero 01 / 2016 - Indefinido	0.00	Sobre el contingente de 5.750 Tm
		TLC Canadá	Canadá	Enero 01 - Diciembre 31 / 2016	0.00	
		TLC Chile	Chile	Junio 16 - Junio 30 / 2016	0.00	
		MERCOSUR	Argentina	Junio 16 - Junio 30 / 2016	0.00	
			Brasil	Junio 16 - Junio 30 / 2016	0.00	
		Comunidad Andina	Bolivia	Octubre 1 / 1992 - Indefinido	0.00	
			Ecuador	Octubre 1 / 1992 - Indefinido	0.00	
	Perú	Enero 1 / 2006 - Indefinido	0.00			
	<i>Arancel Variable SAFP</i>		<i>Junio 16 - Junio 30 / 2016</i>	<i>10.00</i>	<i>Naciones Terceras</i>	
Maíz Amarillo	1005.90.11.00	TLC Estados Unidos	Estados Unidos	Enero 01 - Diciembre 31 / 2016	14.60	Contingente Agotado
		TLC Canadá	Canadá	Junio 16 - Junio 30 / 2016	52.00	
		MERCOSUR	Argentina	Junio 16 - Junio 30 / 2016	44.95	
			Brasil	Junio 16 - Junio 30 / 2016	44.95	
			Paraguay	Junio 16 - Junio 30 / 2016	44.95	
		Comunidad Andina	Bolivia	Octubre 1 / 1992 - Indefinido	0.00	
			Ecuador	Octubre 1 / 1992 - Indefinido	0.00	
	Perú	Enero 1 / 2006 - Indefinido	0.00			
	<i>Arancel Variable SAFP</i>		<i>Junio 16 - Junio 30 / 2016</i>	<i>58.00</i>	<i>Naciones Terceras</i>	
Soya	1201.90.00.00	TLC Estados Unidos	Estados Unidos	Mayo 15 / 2012 - Indefinido	0.00	
		TLC Canadá	Canadá	Junio 16 - Junio 30 / 2016	28.50	
		TLC Chile	Chile	Junio 16 - Junio 30 / 2016	20.00	
		MERCOSUR	Argentina	Junio 16 - Junio 30 / 2016	21.65	
			Brasil	Junio 16 - Junio 30 / 2016	21.65	
			Paraguay	Junio 16 - Junio 30 / 2016	21.95	
		Comunidad Andina	Bolivia	Octubre 1 / 1992 - Indefinido	0.00	
	Ecuador	Octubre 1 / 1992 - Indefinido	0.00			
	Perú	Enero 1 / 2006 - Indefinido	0.00			
	<i>Arancel Variable SAFP</i>		<i>Junio 16 - Junio 30 / 2016</i>	<i>35.00</i>	<i>Naciones Terceras</i>	
Torta de Soya	2304.00.00.00	TLC Estados Unidos	Estados Unidos	Mayo 15 / 2012 - Indefinido	0.00	
		TLC Canadá	Canadá	Junio 16 - Junio 30 / 2016	28.50	
		TLC Chile	Chile	Junio 16 - Junio 30 / 2016	20.00	
		MERCOSUR	Argentina	Junio 16 - Junio 30 / 2016	21.65	
			Brasil	Junio 16 - Junio 30 / 2016	21.65	
			Paraguay	Junio 16 - Junio 30 / 2016	21.95	
		CAN	Bolivia	Octubre 1 / 1992 - Indefinido	0.00	
	Ecuador	Octubre 1 / 1992 - Indefinido	0.00			
	Perú	Enero 1 / 2006 - Indefinido	0.00			

Fuente: DIAN - Legiscorex.

LIQUIDACIÓN SEMANAL DE COMMODITIES

FLETES MARITIMOS - U\$/Tm.

	16-jun-16
Maíz Costa Atlántica	14.00
Maíz Buenaventura	19.35
Frijol soya Costa Atlántica	14.00
Frijol soya Buenaventura	19.35
Torta de Soya Costa Atlántica	14.00
Torta de Soya Buenaventura	19.35

COMPARATIVO DE PRECIOS - \$/Kg.

	16-jun-16
Maíz Amarillo USA (Full) (*) C Atlántica	794.43
Maíz Amarillo USA (Full) (*) Buenaventura	814.94
Maíz Extruido (Full)(*) C Atlántica	884.43
Maíz Extruido (Full)(*) Buenaventura	904.94
Frijol Soya (Full) (*) C. Atlántica	1,540.06
Frijol Soya (Full) (*) Buenaventura	1,557.55
Habas de Frijol Soya (Full)(*) C. Atlántica	1,630.06
Habas de Frijol Soya (Full)(*) Buenaventura	1,647.55
Torta de Soya USA (Full) (*) C. Atlántica	1,773.14
Torta de Soya USA (Full) (*) Buenaventura	1,791.30

TARIFAS PORTUARIAS

PUERTO / PRODUCTO	BUENAVENTURA			BARRANQUILLA			
	CEREALES	TORTAS	SUBPRODUCTOS	CEREALES	TORTAS	SUBPRODUCTOS	
SERVICIOS							
INSTALACIONES PORTUARIAS	U\$4/Tm	u\$4/Tm	U\$4/Tm	U\$4,50/Tm	U\$4,50/Tm	U\$4,50/Tm	
OPERADOR PORTUARIO	U\$1/Tm	U\$1/Tm	U\$1/Tm	U\$2,25/Tm	U\$2,25/Tm	U\$2,25/Tm	
SIA / ICA	U\$2/Tm	U\$2/Tm	U\$2/Tm	U\$2,00/Tm	U\$2,00/Tm	U\$2,00/Tm	
DESCARGUE DIRECTO	\$6,305/Tm	\$7,500/Tm	\$7,500/Tm	U\$1,60/Tm	U\$2,00/Tm	U\$2,00/Tm	
DESCARGUE A BODEGA	\$10,250/Tm	\$15,700/Tm	\$15,700/Tm	U\$4,00/Tm	U\$4,20/Tm	U\$4,20/Tm	
PUERTO / PRODUCTO	SANTA MARTHA			CARTAGENA			
	CEREALES	TORTAS	SUBPRODUCTOS	CEREALES	TORTAS	SUBPRODUCTOS	CONTENERORES
SERVICIOS							
INSTALACIONES PORTUARIAS	TARIFA INTEGRAL DE DESCARGUE			TARIFA INTEGRAL DE DESCARGUE			
OPERADOR PORTUARIO							
SIA / ICA							
DESCARGUE DIRECTO	U\$7,30/Tm	U\$7,50/Tm	U\$7,50/Tm	U\$9,50/Tm	U\$9,50/Tm	U\$9,50/Tm	U\$130,00/Tm
DESCARGUE A BODEGA	U\$12,00/Tm	U\$12,50/Tm	U\$12,50/Tm	U\$11,50/Tm	U\$13,60/Tm	U\$13,60/Tm	U\$58,00/Tm

Bueno en cuanto los precios de los fletes, el ministerio de transporte diseño y sugirió a las empresas de transporte unos fletes regulados en donde se tiene en cuenta los tiempos de cargue y descargue al igual que el tiempo que se demora cargando y descargando y para ello dispuso de una pagina en donde se pueden hacer las liquidaciones y saber cual es el flete que va a costar para ese trayecto, la pagina es:

1. www.mintransporte.gov.co

2. Servicios en línea

3. SICE-TAC

4. Hay tres opciones para hacer el cálculo:

a. SICE-TAC Cálculo Manual, b. SICE-TAC Cálculo Interactivo y c. SICE-TAC Simulador