

CONTENIDO

INFORME DE PRECIOS PORCINOS REPORTADOS POR FUERA DE FERIA DE GANADOS:

RONDA 25:

Del 18 al 24 de Junio de 2016 2

PRECIO SEMANAL DEL CERDO EN PIE (\$ / Kg) 3

PRECIO SEMANAL DE CERDO EN CANAL (\$ / Kg) 3

PESO SEMANAL DEL CERDO EN PIE (Kg) 3

PESO SEMANAL DE CERDO EN CANAL (Kg) 4

PRECIOS DIARIOS EN FRIGORIFICO GUADALUPE (EFEGE), EN PIE (\$ / Kg) 4

PRECIOS DIARIOS EN FRIGORIFICO GUADALUPE (EFEGE), EN CANAL (\$ / Kg) 4

PRECIO SEMANAL DEL CERDO CEBADO EN CENTRAL GANADERA (\$ / Kg) 5

PRECIO SEMANAL DEL BOVINO CEBADO EN EFEGE Y CENTRAL GANADERA (\$ / Kg) 6

PRECIOS PROMEDIO SEMANALES EN MERCADOS MAYORISTAS:

Pernil de Cerdo 7

Lomo 7

Brazo 7

PRECIOS DE PACKERS EN ESTADOS UNIDOS 8

CIFRAS DEL MERCADO PORCINO ESTADOUNIDENSE 9

IMPORTACIONES SEMANALES DE CARNE DE CERDO SEGÚN SOBORDOS 10

TASA DE CAMBIO 10

PRECIOS FUTUROS DE MATERIAS PRIMAS 11

ARANCELES VIGENTES PARA CARNE DE CERDO Y MATERIAS PRIMAS DEL SECTOR 12

LIQUIDACIÓN SEMANAL DE COMMODITIES 13

ASOCIACIÓN COLOMBIANA DE PORCICULTORES FONDO NACIONAL DE LA PORCICULTURA

Documento elaborado y de propiedad del Área Económica de la *Asociación Colombiana de Porcicultores — Fondo Nacional de la Porcicultura (Asoporcicultores — FNP)*. La información contenida corresponde a fuentes primarias y secundarias, y en ambos casos, sus registros y/o datos consolidados están sujetos a actualización, revisión y omisión, en la medida que las mismas fuentes lo realicen. En ese sentido, no es responsabilidad del Área Económica, ni de *Asoporcicultores — FNP*, los cambios, ajustes o variaciones que éstos puedan presentar en el tiempo. Asimismo, tampoco es responsabilidad de Área Económica ni de *Asoporcicultores — FNP*, el uso y alcance que quiera bridar el lector a la información. Finalmente, inquietudes o algún comentario u observación del documento, por favor escríbanos al correo fgonzalez@asoporcicultores.co, arojas@asoporcicultores.co y dsanchez@asoporcicultores.co.

INFORME DE PRECIOS PORCINOS REPORTADOS POR FUERA DE FERIA DE GANADOS

Precios Pagados al Porcicultor

RONDA 25: Del 18 al 24 de Junio de 2016

Cerdo en Pie

	1/3 Superior	1/3 Medio	1/3 Inferior	# Animales	\$ Promedio	Variación	Kg. Promedio
ANTIOQUIA							
Precio/Kg.	\$4,319	\$4,183	\$4,035	5,291	\$ 4,179	0.41%	107.7
No. Cerdos	1,764	1,763	1,764			3.04%	
EJE CAFETERO							
Precio/Kg.	\$4,308	\$4,268	\$3,961	836	\$ 4,179	-0.99%	114.7
No. Cerdos	279	278	279			18.75%	
VALLE DEL CAUCA							
Precio/Kg.	\$4,118	\$4,100	\$3,912	1,340	\$ 4,043	-3.09%	114.6
No. Cerdos	447	446	447			20.94%	
ATLÁNTICO							
Precio/Kg.	\$4,784	\$4,750	\$4,598	436	\$ 4,711	-0.17%	98.4
No. Cerdos	145	146	145			3.81%	
BOGOTÁ							
Precio/Kg.	\$4,547	\$4,501	\$4,394	1,885	\$ 4,481	-0.56%	111.9
No. Cerdos	628	629	628			18.33%	
Consolidado Nacional				9,788	\$4,242		109.6
				9.2%	-0.30%		

Cerdo buena genética, lotes uniformes, entre 90 y 120 Kg. Pesados en báscula camionera cerca de la planta de sacrificio.

Cerdo en Canal, caliente y sin refrigerar

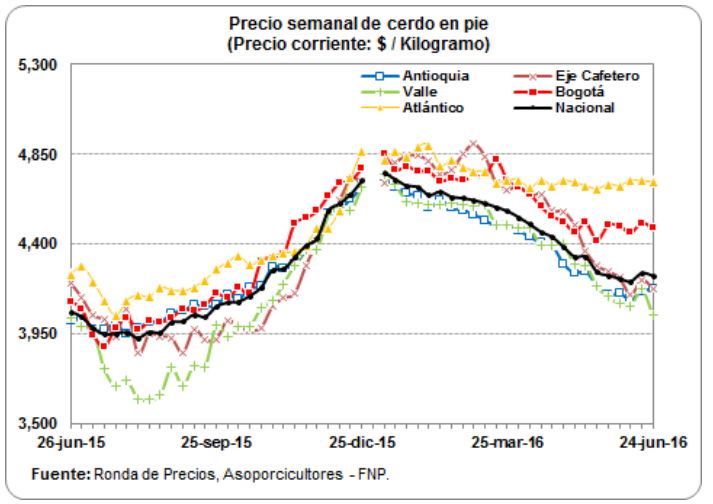
REGIÓN	Precio Kg.	Variación	P. Promedio Kg.
ANTIOQUIA	\$5,220	-2.71%	95.5
EJE CAFETERO	\$5,386	-0.55%	97.0
BOGOTÁ	\$6,049	-0.41%	89.5
VALLE DEL CAUCA	\$5,437	0.21%	94.1
Consolidado Nacional	\$5,462	-1.48%	94.1

Los precios para quienes negocian en granja, como en el Valle del Cauca, son ajustados para efectos de estimar la merma y flete, aprox. \$50.

Nota importante: Este es un sondeo de precios telefónico a una muestra o grupo de porcicultores y comercializadores de cada zona: Antioquia, Eje Cafetero, Valle del Cauca, Atlántico y Bogotá, que permite obtener una aproximación del precio promedio nacional, pero que de ninguna manera representa tamaño del mercado o el universo de productores y comercializadores de cerdo en nuestro país. En este sentido este ejercicio busca ser un referente de las transacciones en valor y volumen de cerdos sacrificados en planta, de buena genética, entre 90 y 120 kg. dentro de los mercados de cerdos cebados y canales de estas zonas. En particular, el diseño de la publicación se orienta a resaltar los límites máximos, medios y mínimos de los precios promedio, dando un posible margen de variación del precio en cada región, lo que no desconoce que se den transacciones en el mercado con un valor mayor o menor a la ronda. Por último, queremos enfatizar que esta ronda busca ser un referente de los precios y no se orienta a determinar el precio del mercado.

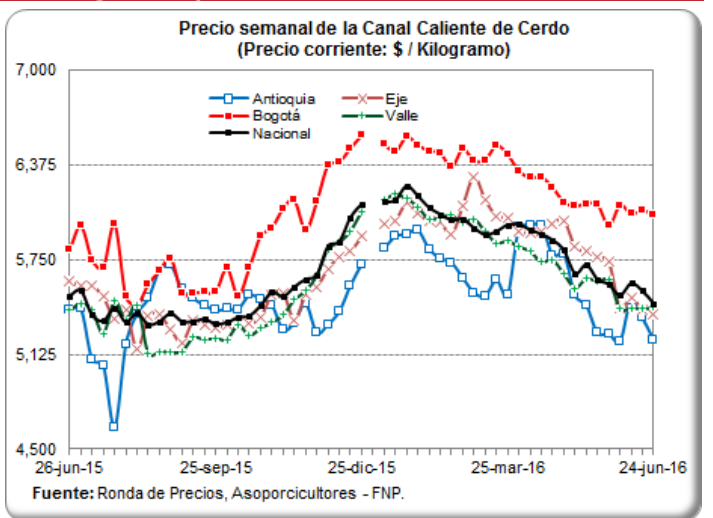
PRECIO SEMANAL DEL CERDO EN PIE (\$ / Kilogramo)

Ronda	Semana	Antioquia	Eje Cafetero	Valle	Bogotá	Atlántico	Nacional
13	01-abr-16	4,469	4,691	4,479	4,683	4,723	4,535
14	08-abr-16	4,435	4,646	4,480	4,652	4,682	4,500
15	15-abr-16	4,408	4,651	4,391	4,587	4,722	4,461
16	22-abr-16	4,392	4,569	4,394	4,538	4,695	4,436
17	29-abr-16	4,303	4,563	4,398	4,513	4,719	4,386
18	06-may-16	4,255	4,495	4,299	4,461	4,710	4,338
19	13-may-16	4,264	4,364	4,295	4,507	4,692	4,336
20	20-may-16	4,189	4,293	4,188	4,419	4,678	4,261
21	27-may-16	4,146	4,263	4,138	4,495	4,700	4,243
22	03-jun-16	4,151	4,231	4,100	4,491	4,695	4,228
23	10-jun-16	4,126	4,147	4,088	4,458	4,720	4,214
24	17-jun-16	4,162	4,221	4,172	4,506	4,719	4,255
25	24-jun-16	4,179	4,179	4,043	4,481	4,711	4,242



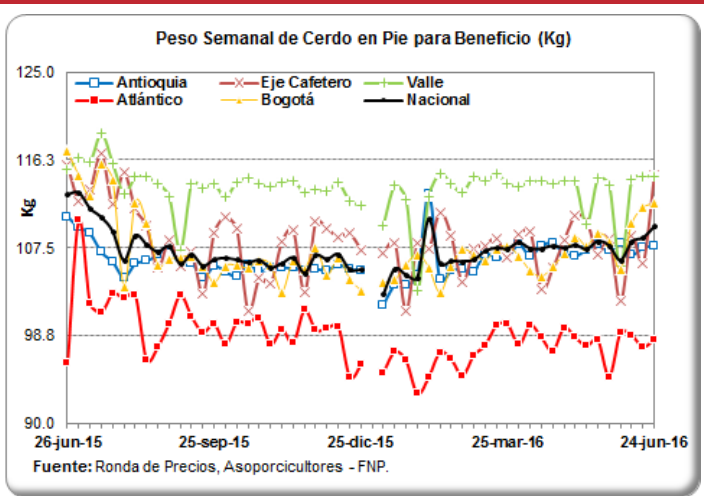
PRECIO SEMANAL DE CERDO EN CANAL (\$ / Kilogramo)

Ronda	Semana	Antioquia	Eje Cafetero	Bogotá	Valle	Nacional
13	01-abr-16	5,963	5,939	6,336	5,835	5,982
14	08-abr-16	5,972	5,929	6,290	5,806	5,949
15	15-abr-16	5,980	5,939	6,296	5,734	5,919
16	22-abr-16	5,776	5,990	6,226	5,748	5,881
17	29-abr-16	5,787	6,009	6,130	5,656	5,812
18	06-may-16	5,515	5,835	6,102	5,563	5,659
19	13-may-16	5,448	5,803	6,120	5,626	5,717
20	20-may-16	5,266	5,771	6,113	5,605	5,621
21	27-may-16	5,262	5,737	5,975	5,616	5,588
22	03-jun-16	5,212	5,431	6,108	5,426	5,515
23	10-jun-16	5,486	5,500	6,052	5,433	5,594
24	17-jun-16	5,365	5,416	6,074	5,425	5,544
25	24-jun-16	5,220	5,386	6,049	5,437	5,462



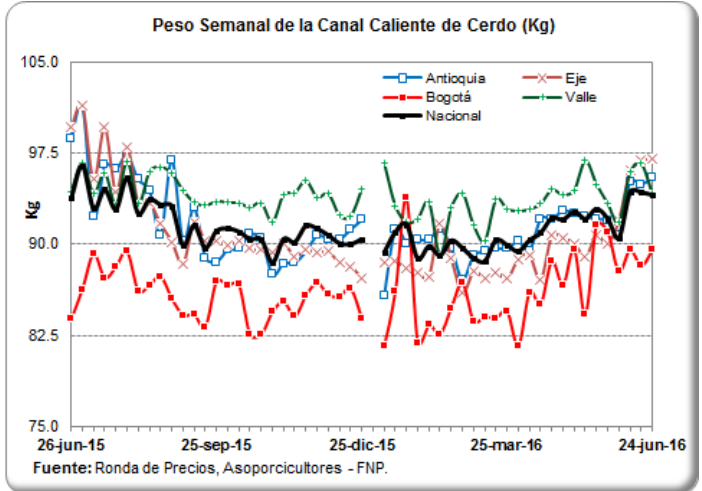
PESO PROMEDIO SEMANAL DEL CERDO EN PIE PARA BENEFICIO (Kilogramos)

Ronda	Semana	Antioquia	Eje Cafetero	Valle	Atlántico	Bogotá	Nacional
13	01-abr-16	107.8	108.8	113.6	97.8	106.7	108.0
14	08-abr-16	106.7	109.2	114.1	99.8	105.2	107.5
15	15-abr-16	107.7	103.4	114.1	98.6	104.6	107.4
16	22-abr-16	108.0	105.5	113.9	97.2	105.7	107.7
17	29-abr-16	107.0	108.2	114.1	99.5	106.9	107.5
18	06-may-16	106.7	110.7	114.1	98.6	108.6	107.8
19	13-may-16	107.3	110.2	109.8	97.7	107.7	107.4
20	20-may-16	107.8	106.8	114.4	98.3	109.0	108.2
21	27-may-16	107.2	108.4	113.8	94.6	108.2	107.7
22	03-jun-16	107.9	102.2	105.6	99.1	105.4	106.3
23	10-jun-16	106.8	108.7	114.3	98.8	109.9	108.1
24	17-jun-16	107.5	105.9	114.6	97.6	111.5	108.5
25	24-jun-16	107.7	114.7	114.6	98.4	111.9	109.6



PESO PROMEDIO SEMANAL DE LA CANAL CALIENTE DE CERDO (Kilogramos)

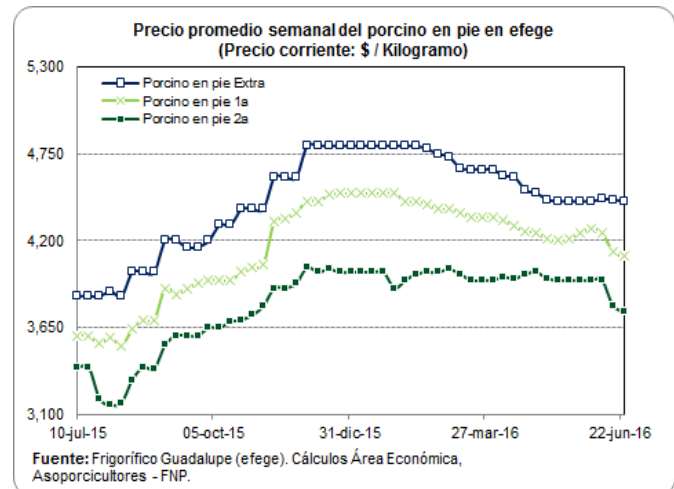
Ronda	Semana	Antioquia	Eje Cafetero	Bogotá	Valle	Nacional
13	01-abr-16	90.2	88.8	81.6	92.7	89.4
14	08-abr-16	89.5	89.1	86.0	92.9	90.3
15	15-abr-16	92.1	87.1	85.0	93.3	90.9
16	22-abr-16	92.1	90.7	88.6	94.5	92.2
17	29-abr-16	92.7	90.5	86.6	94.1	92.0
18	06-may-16	92.6	90.1	89.6	94.4	92.7
19	13-may-16	92.3	89.0	84.2	96.9	92.1
20	20-may-16	92.1	90.7	91.6	94.9	92.9
21	27-may-16	91.9	90.0	91.0	93.3	92.1
22	03-jun-16	90.7	92.0	87.7	91.8	90.5
23	10-jun-16	95.2	96.0	89.5	96.0	94.3
24	17-jun-16	94.9	96.9	88.2	96.6	94.3
25	24-jun-16	95.5	97.0	89.5	94.1	94.1



PRECIOS DIARIOS EN FRIGORIFICO GUADALUPE (EFEGE), EN PIE (\$ / Kilogramo)

Fecha	Porcino en pie Extra	Porcino en pie 1a	Porcino en pie 2a
13-jun-16	4,500	4,250	3,950
14-jun-16	4,450	4,100	3,750
15-jun-16	4,450	4,100	3,750
16-jun-16	4,450	4,100	3,750
17-jun-16	4,450	4,100	3,750
18-jun-16			
19-jun-16			
20-jun-16	4,450	4,100	3,750
21-jun-16	4,450	4,100	3,750
22-jun-16	4,450	4,100	3,750
23-jun-16	4,450	4,100	3,750
24-jun-16	4,450	4,100	3,750

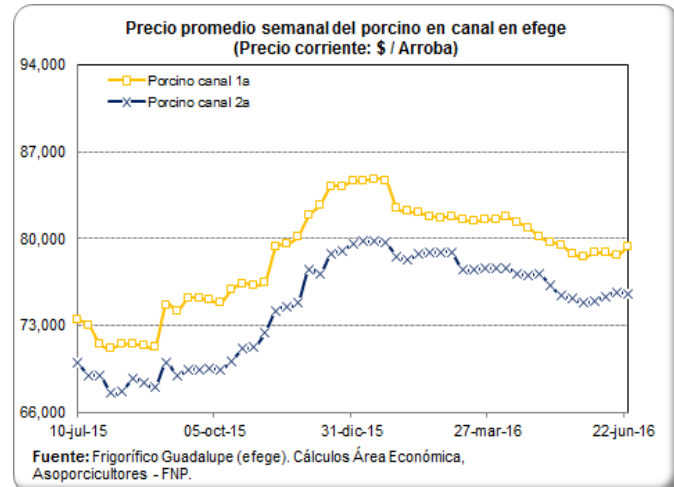
Fuente: EFEGE.



PRECIOS DIARIOS EN FRIGORIFICO GUADALUPE (EFEGE), EN CANAL (\$ / Arroba)

Fecha	Porcino canal 1a	Porcino canal 2a
13-jun-16	78,800	75,500
14-jun-16	78,600	75,750
15-jun-16	78,600	75,750
16-jun-16	78,600	75,750
17-jun-16	78,600	75,750
18-jun-16		
19-jun-16		
20-jun-16	78,600	75,750
21-jun-16	79,500	75,500
22-jun-16	79,500	75,500
23-jun-16	79,500	75,500
24-jun-16	79,500	75,500

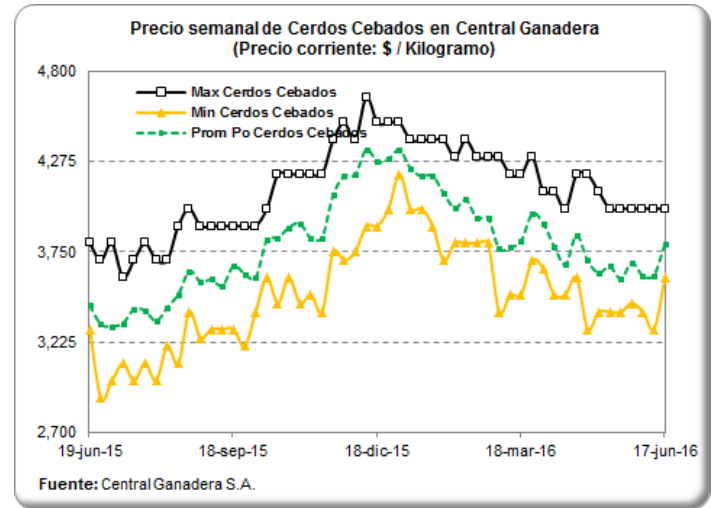
Fuente: EFEGE.



PRECIO SEMANAL DEL CERDO CEBADO EN CENTRAL GANADERA (\$ / Kg)

Semana	Max Cerdos Cebados	Min Cerdos Cebados	Prom Po Cerdos Cebados
01-abr-16	4,100	3,650	3,913
08-abr-16	4,100	3,500	3,778
15-abr-16	4,000	3,500	3,676
22-abr-16	4,200	3,600	3,846
29-abr-16	4,200	3,300	3,698
06-may-16	4,100	3,400	3,627
13-may-16	4,000	3,400	3,664
20-may-16	4,000	3,400	3,594
27-may-16	4,000	3,450	3,685
03-jun-16	4,000	3,400	3,609
10-jun-16	4,000	3,300	3,613
17-jun-16	4,000	3,600	3,798

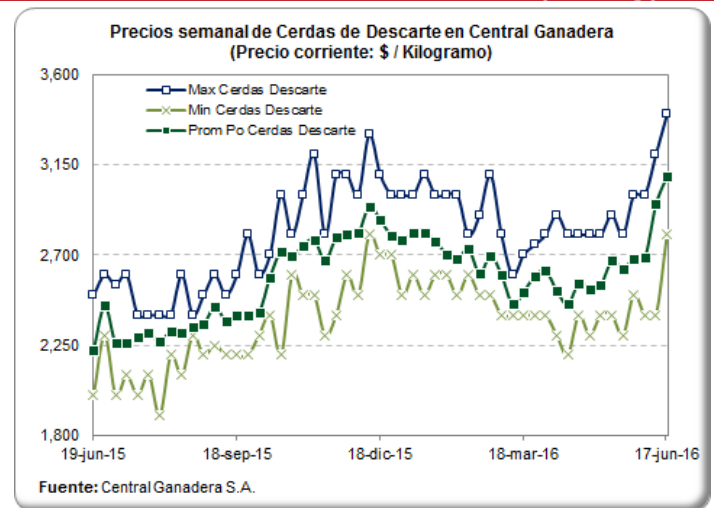
Fuente: Central Ganadera



PRECIO SEMANAL DE LAS CERDAS DE DESCARTE EN CENTRAL GANADERA (\$ / Kg)

Semana	Max Cerdas Descarte	Min Cerdas Descarte	Prom Po Cerdas Descarte
01-abr-16	2,800	2,400	2,622
08-abr-16	2,900	2,300	2,522
15-abr-16	2,800	2,200	2,453
22-abr-16	2,800	2,400	2,559
29-abr-16	2,800	2,300	2,532
06-may-16	2,800	2,400	2,552
13-may-16	2,900	2,400	2,670
20-may-16	2,800	2,300	2,632
27-may-16	3,000	2,500	2,683
03-jun-16	3,000	2,400	2,687
10-jun-16	3,200	2,400	2,952
17-jun-16	3,400	2,800	3,091

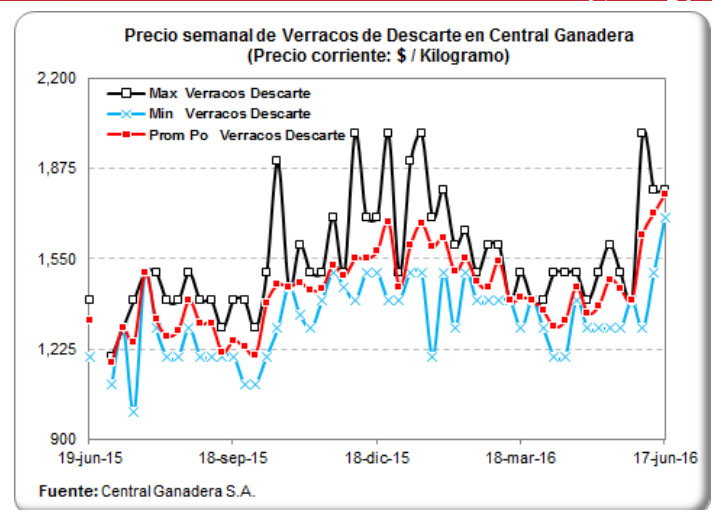
Fuente: Central Ganadera



PRECIO SEMANAL DE LOS VERRACOS DE DESCARTE EN CENTRAL GANADERA (\$ / Kg)

Semana	Max Verracos Descarte	Min Verracos Descarte	Prom Po Verracos Descarte
01-abr-16	1,400	1,300	1,363
08-abr-16	1,500	1,200	1,305
15-abr-16	1,500	1,200	1,329
22-abr-16	1,500	1,400	1,450
29-abr-16	1,400	1,300	1,356
06-may-16	1,500	1,300	1,380
13-may-16	1,600	1,300	1,475
20-may-16	1,500	1,300	1,443
27-may-16	1,400	1,400	1,400
03-jun-16	2,000	1,300	1,636
10-jun-16	1,800	1,500	1,714
17-jun-16	1,800	1,700	1,783

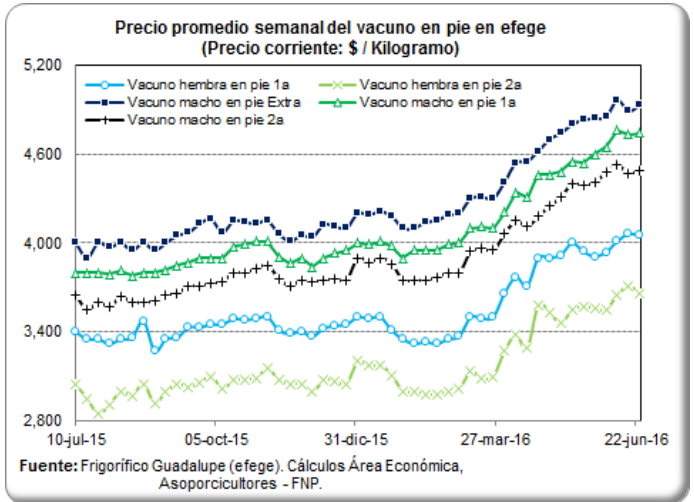
Fuente: Central Ganadera



PRECIOS DIARIOS DEL BOVINO EN PIE, FRIG. GUADALUPE (EFEGE) (\$/Kg)

Fecha	Vacuno hembra en pie 1a	Vacuno hembra en pie 2a	Vacuno macho en pie Extra	Vacuno macho en pie 1a	Vacuno macho en pie 2a
13-jun-16	4,100	3,750	5,050	4,850	4,600
14-jun-16	4,050	3,700	4,850	4,700	4,450
15-jun-16	4,050	3,700	4,850	4,700	4,450
16-jun-16	4,050	3,700	4,850	4,700	4,450
17-jun-16	4,050	3,700	4,850	4,700	4,405
18-jun-16					
19-jun-16					
20-jun-16	4,050	3,700	4,850	4,700	4,450
21-jun-16	4,050	3,650	4,950	4,750	4,500
22-jun-16	4,050	3,650	4,950	4,750	4,500
23-jun-16	4,050	3,650	4,950	4,750	4,500
24-jun-16	4,050	3,650	4,950	4,750	4,500

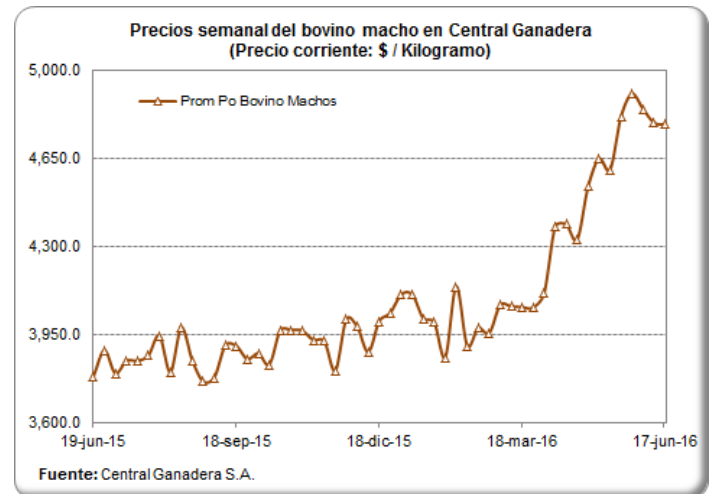
Fuente: EFEGE.



PRECIO SEMANAL DEL BOVINO MACHO EN CENTRAL GANADERA (\$ / Kg)

Semana	Max Bovino Machos	Min Bovino Machos	Prom Po Bovino Machos
01-abr-16	4,500	3,700	4,113
08-abr-16	4,800	3,850	4,378
15-abr-16	4,700	3,950	4,387
22-abr-16	4,700	3,750	4,326
29-abr-16	4,900	4,000	4,537
06-may-16	5,050	3,900	4,647
13-may-16	5,000	3,600	4,604
20-may-16	5,280	4,200	4,817
27-may-16	5,300	4,700	4,905
03-jun-16	5,400	4,400	4,844
10-jun-16	5,300	4,200	4,790
17-jun-16	5,350	4,300	4,783

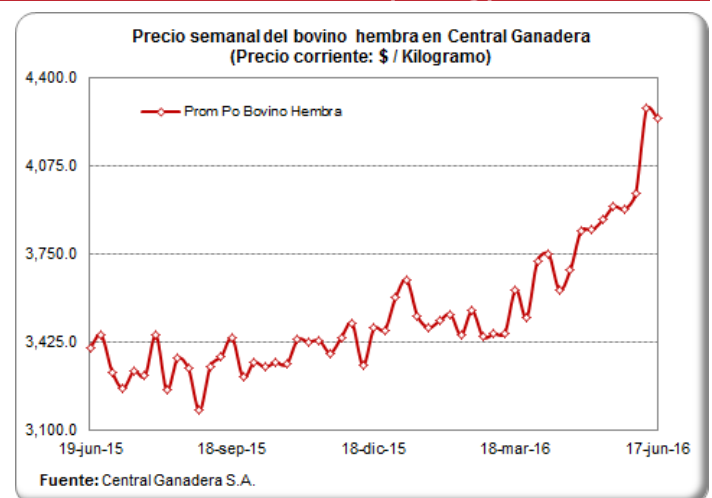
Fuente: Central Ganadera



PRECIO SEMANAL DEL BOVINO HEMBRA EN CENTRAL GANADERA (\$/ Kg)

Semana	Max Bovino Hembra	Min Bovino Hembra	Prom Po Bovino Hembra
01-abr-16	4,170	3,180	3,726
08-abr-16	4,200	3,573	3,752
15-abr-16	4,150	3,422	3,619
22-abr-16	4,200	3,350	3,690
29-abr-16	4,000	3,600	3,836
06-may-16	4,600	3,400	3,839
13-may-16	4,300	3,400	3,876
20-may-16	4,700	3,350	3,925
27-may-16	4,650	3,150	3,915
03-jun-16	4,620	3,630	3,973
10-jun-16	4,650	3,900	4,286
17-jun-16	4,400	3,500	4,251

Fuente: Central Ganadera



PRECIOS PROMEDIO SEMANALES DEL CERDO EN MERCADOS MAYORISTAS \$/Kg

Carne cerdo perril sin hueso

Departamento	Mercado	22-abr	29-abr	06-may	13-may	20-may	27-may	03-jun	10-jun	17-jun
Antioquia	Central Mayorista de Antioquia	10,875	10,875	10,875	10,875	10,875	10,875	10,875	10,875	10,875
Bogotá, D.C.	Frig. Guadalupe	9,938	9,879	9,675	9,663	9,663	9,625	9,550	9,700	9,575
	Frigorífico Ble Ltda.	9,963	9,950	10,075	10,100	9,925	9,913	10,000	9,825	10,088
Quindío	Frigocafé	12,000	12,000	12,000	12,000	12,000	12,000	12,000	11,400	11,400
Risaralda	CM. La 41	12,000	12,000	12,000	12,000	12,000	12,000	12,000	12,000	12,000
Valle del Cauca	Buenaventura	13,000	13,000	13,000	13,000	13,000	13,000	13,000	13,000	13,000
	Palmira	11,633	11,633	11,633	11,167	11,167	11,233	11,233	11,233	11,233
	Santa Elena	11,075	10,667	11,100	11,133	11,100	11,067	11,133	11,133	11,100
	Tuluá	12,167	12,067	12,167	12,167	12,167	12,167	12,167	12,167	11,333

Fuente: SIPSA - DANE

Carne cerdo lomo sin hueso

Departamento	Mercado	22-abr	29-abr	06-may	13-may	20-may	27-may	03-jun	10-jun	17-jun
Antioquia	Central Mayorista de Antioquia	13,875	13,875	13,875	13,875	13,000	13,000	13,000	13,000	13,000
Atlántico	Barranquillita	13,100	13,075	13,100	13,125	13,100	13,100	13,100	13,050	13,050
Bogotá, D.C.	Frig. Guadalupe	12,325	12,113	12,138	12,113	12,325	12,200	12,013	12,463	12,363
	Frigorífico Ble Ltda.	12,575	12,713	12,875	12,700	12,775	12,638	12,725	12,975	12,588
	Paloquemao	12,800	12,500	13,000	12,467	12,667	12,867	12,333	12,850	12,600
Quindío	Frigocafé	14,000	14,000	14,000	14,000	14,000	14,000	14,000	12,800	12,800
Risaralda	CM. La 41	14,000	14,000	14,000	14,000	14,000	14,000	14,000	14,000	-
Valle del Cauca	Buenaventura	14,333	14,667	14,667	14,667	14,667	14,667	14,667	14,667	14,867
	Palmira	13,333	13,333	13,167	13,167	13,167	13,167	13,167	13,167	13,167
	Santa Elena	13,975	12,600	13,150	13,900	13,933	13,933	13,333	13,267	13,433
	Tuluá	13,567	13,567	13,567	13,300	13,300	13,300	13,300	13,300	13,133

Fuente: SIPSA - DANE

Carne cerdo brazo sin hueso

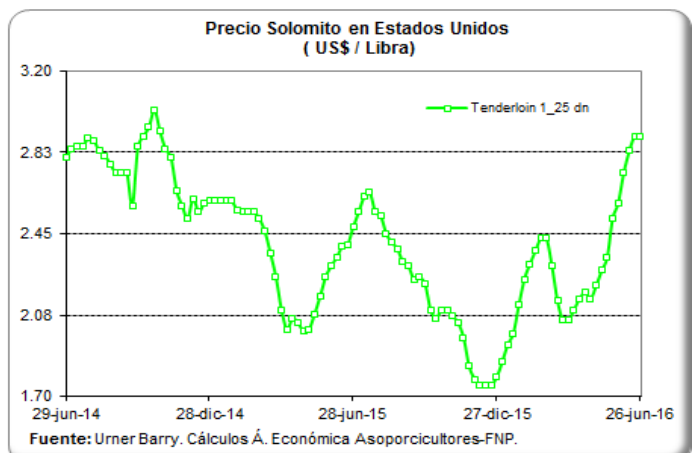
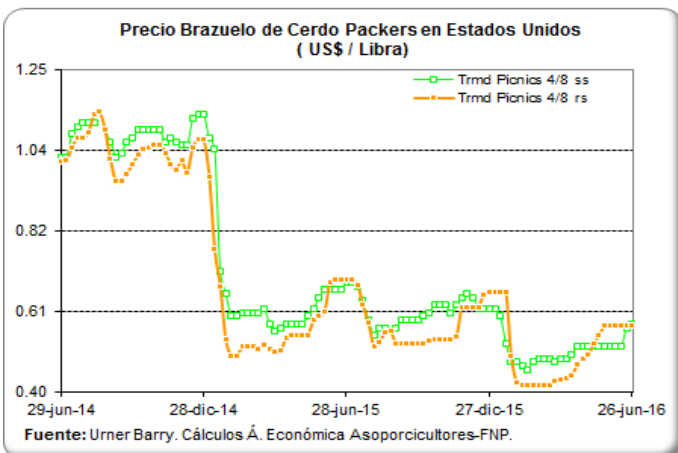
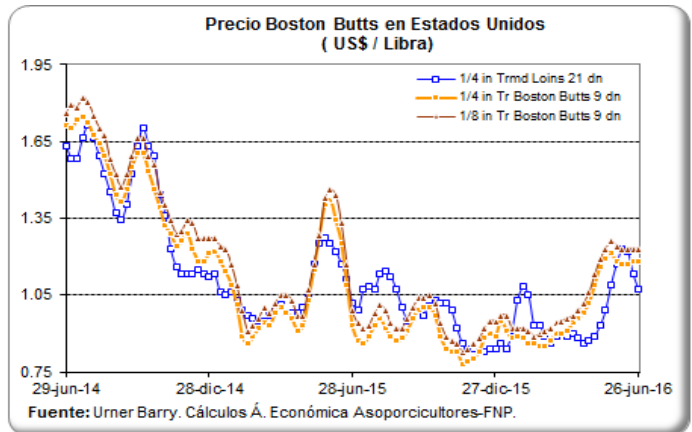
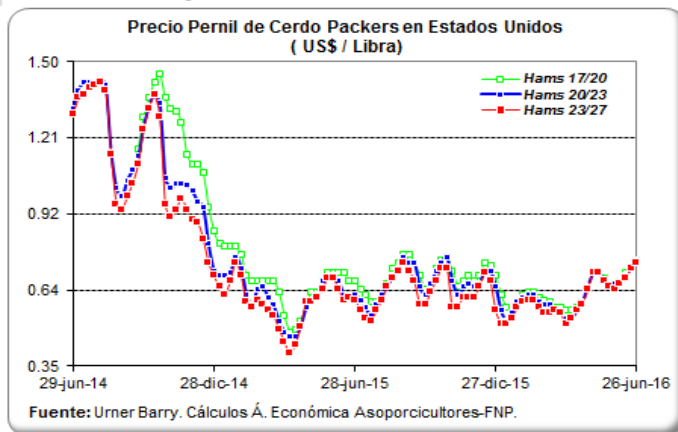
Departamento	Mercado	22-abr	29-abr	06-may	13-may	20-may	27-may	03-jun	10-jun	17-jun
Antioquia	Central Mayorista de Antioquia	10,325	10,325	10,325	10,775	10,775	10,775	10,775	10,775	10,775
Atlántico	Barranquillita	9,975	9,975	9,975	9,938	10,175	10,175	10,200	10,200	10,200
Bogotá, D.C.	Frig. Guadalupe	9,142	8,975	8,838	8,804	8,800	8,696	8,663	8,888	8,613
	Frigorífico Ble Ltda.	8,950	8,858	8,708	9,000	8,825	8,838	8,975	9,175	8,975
	Paloquemao	9,400	9,300	9,733	8,733	9,067	9,000	8,733	9,150	9,467
Quindío	Frigocafé	11,200	11,200	11,200	11,200	11,200	11,200	11,200	10,400	10,400
Risaralda	CM. La 41	11,000	11,000	11,500	11,500	11,500	11,500	11,500	11,500	11,500
Valle del Cauca	Buenaventura	13,000	13,000	13,000	13,000	13,000	13,000	13,000	13,000	13,000
	Palmira	10,600	10,600	10,500	10,200	10,200	10,200	10,200	10,200	10,200
	Santa Elena	9,650	9,800	10,067	10,050	9,950	9,933	9,800	9,700	9,467
	Tuluá	9,800	9,800	9,800	9,800	9,800	9,800	9,800	9,800	9,800

Fuente: SIPSA - DANE

PRECIOS DE PACKERS EN ESTADOS UNIDOS (US\$ / Libra)

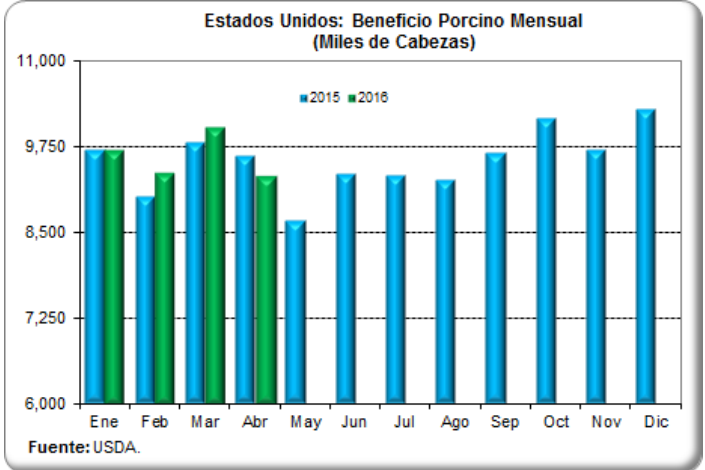
DESCRIPCIÓN ESPAÑOL:	Pierna de Cerdo o Jamón Fresco			Recorte de Brazuelo sin Cabeza de Lomo		Barriga/Tocino Fresco	Chuleta Natural/ Entrecot (Lomo con Hueso)	Paleta (Espaldilla), Cabeza de Lomo, con Hueso de Paleta		Filete de Cerdo
PESO:	17 – 20 Libras	20 – 23 Libras	23 – 27 Libras	4 - 8 Libras		12 – 14 Libras	Debajo de 21 libras	De peso inferior a 9 libras		De peso inferior a 1,25 libras
DESCRIPCIÓN NAMP: /Semana	Hams 17/20	Hams 20/23	Hams 23/27	Trmd Picnics 4/8 ss	Trmd Picnics 4/8 rs	Sq Cut Bellies 12/14	1/4 in Trmd Loins 21 dn	1/4 in Tr Butts 9 dn	1/8 in Tr Butts 9 dn	Tenderloin 1_25 dn
03-abr-16	0.56	0.53	0.53	0.49	0.44	1.32	0.90	0.94	0.97	2.10
10-abr-16	0.57	0.56	0.56	0.50	0.45	1.30	0.88	0.96	0.99	2.15
17-abr-16	0.59	0.59	0.58	0.52	0.47	1.30	0.86	0.98	1.02	2.18
24-abr-16	0.65	0.65	0.64	0.52	0.49	1.26	0.87	1.02	1.06	2.15
01-may-16	0.70	0.70	0.70	0.52	0.50	1.20	0.89	1.09	1.13	2.21
08-may-16	0.71	0.71	0.70	0.52	0.53	1.13	0.93	1.16	1.19	2.28
15-may-16	0.68	0.67	0.67	0.52	0.55	1.09	0.99	1.19	1.23	2.34
22-may-16	0.66	0.66	0.65	0.52	0.58	1.05	1.09	1.21	1.26	2.52
29-may-16	0.66	0.66	0.64	0.52	0.58	1.04	1.17	1.18	1.24	2.59
05-jun-16	0.67	0.67	0.66	0.52	0.58	1.06	1.23	1.17	1.23	2.73
12-jun-16	0.70	0.69	0.68	0.52	0.58	1.13	1.22	1.17	1.23	2.83
19-jun-16	0.72	0.72	0.72	0.57	0.58	1.19	1.13	1.18	1.23	2.90
26-jun-16	0.75	0.75	0.74	0.58	0.58	1.25	1.07	1.18	1.23	2.90

Fuente: Urner Barry



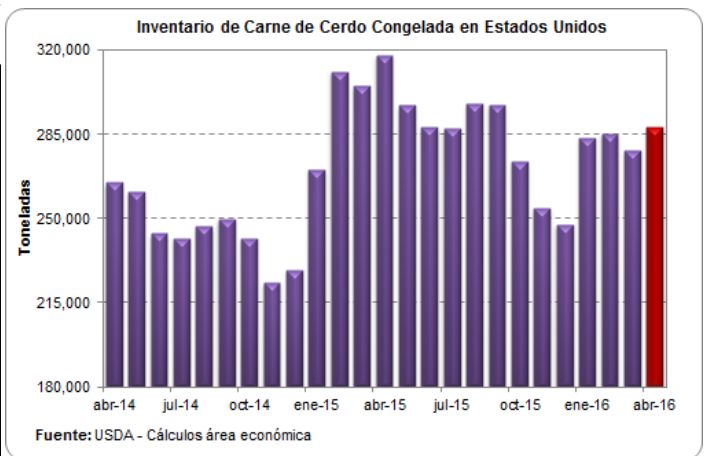
CIFRAS DEL MERCADO PORCINO ESTADOUNIDENSE BENEFICIO PORCINO (Miles de Cabezas)

Mes	2008	2009	2010	2011	2012	2013	2014	2015	2016
Ene	10,474	9,846	8,838	9,036	9,467	9,885	9,726	9,698	9,682
Feb	9,297	8,840	8,619	8,440	8,975	8,526	8,609	9,018	9,364
Mar	9,579	9,574	9,947	9,795	9,454	9,252	8,614	9,818	10,015
Abr	9,911	9,353	8,980	8,559	8,757	9,291	8,794	9,612	9,303
May	8,981	8,379	7,897	8,470	9,212	9,147	8,561	8,686	-
Jun	8,801	9,101	8,968	8,866	8,481	8,132	8,040	9,364	-
Jul	9,373	9,062	8,396	8,089	8,493	9,003	8,394	9,332	-
Ago	9,170	9,250	9,030	9,440	9,858	9,474	8,199	9,272	-
Sep	9,878	9,848	9,257	9,603	9,376	8,952	8,762	9,652	-
Oct	10,654	10,230	9,651	9,822	10,770	10,341	9,880	10,173	-
Nov	9,250	9,385	9,895	9,968	10,030	9,579	8,754	9,700	-
Dic	10,053	9,742	9,838	9,868	9,393	9,665	9,788	10,292	-



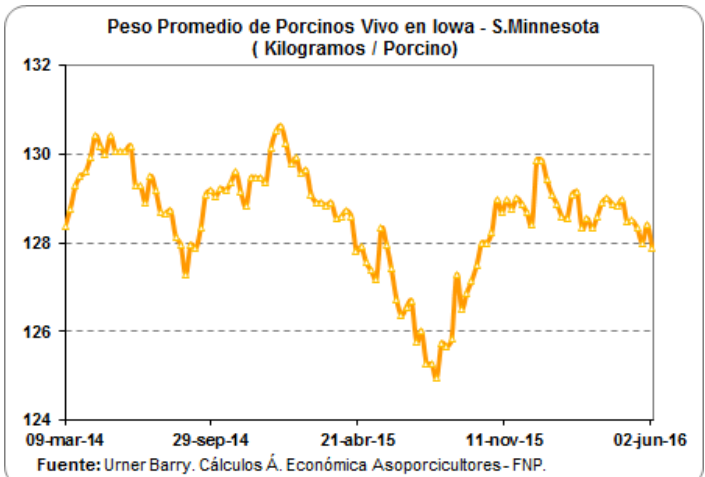
INVENTARIO DE CARNE CONGELADA (Toneladas)

Mes	2008	2009	2010	2011	2012	2013	2014	2015	2016
Ene	260,771	275,286	223,304	244,396	265,488	275,059	280,638	270,478	283,602
Feb	277,508	283,269	234,009	260,453	282,452	287,306	296,967	311,210	285,286
Mar	298,147	269,480	232,739	260,544	276,828	293,838	261,043	304,996	278,417
Abr	300,914	277,735	219,403	249,159	299,235	317,969	264,853	318,014	288,224
May	262,812	265,125	202,302	248,705	288,485	298,872	261,179	297,013	-
Jun	240,450	262,131	187,334	224,574	268,935	256,325	243,761	287,805	-
Jul	229,201	244,804	177,446	206,067	249,295	246,619	241,901	287,215	-
Ago	228,021	240,450	176,130	200,896	265,715	249,023	246,619	297,738	-
Sep	238,681	239,815	192,460	223,122	285,945	257,550	249,748	297,330	-
Oct	239,497	234,190	218,496	221,671	273,743	256,280	241,810	273,723	-
Nov	238,907	218,995	212,282	224,574	253,422	247,753	223,531	254,427	-
Dic	252,016	213,688	215,820	219,766	250,157	251,427	228,520	247,524	-



PESO PROMEDIO DE PORCINOS VIVOS EN IOWA - MINNESOTA (Kg/Cerdo)

Semana	Peso Kg
27-mar-16	128.91
03-abr-16	129.00
10-abr-16	128.87
17-abr-16	128.82
24-abr-16	128.96
01-may-16	128.46
08-may-16	128.50
15-may-16	128.32
22-may-16	128.00
29-may-16	128.41
05-jun-16	127.87



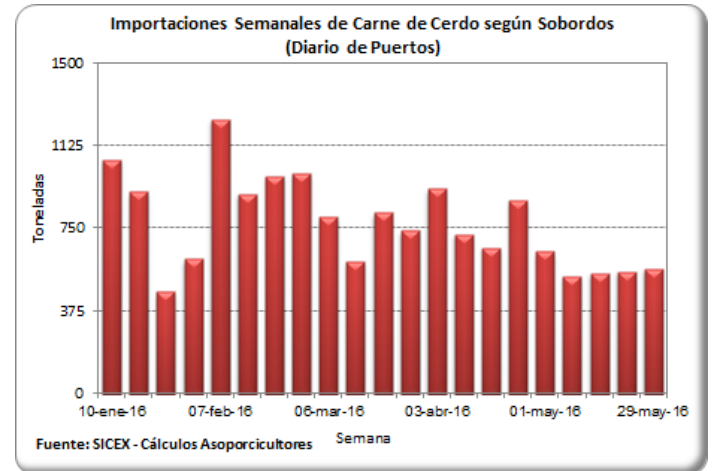
IMPORTACIONES SEMANALES DE CARNE DE CERDO SEGÚN SOBORDOS

Información consolidada
 en los puertos de Barran-
 quilla, Cartagena, Buena-
 ventura y Santa Marta.

Dado que SICEX es una
 plataforma de consulta
 online, las cifras de las
 ocho últimas semanas
 están sujetas a modifica-
 ciones por parte de la
 fuente.

Semana	Toneladas
21-feb-16	987
28-feb-16	1,002
06-mar-16	802
13-mar-16	601
20-mar-16	821
27-mar-16	741
03-abr-16	929
10-abr-16	723
17-abr-16	661
24-abr-16	874
01-may-16	644
08-may-16	535
15-may-16	547
22-may-16	555
29-may-16	566

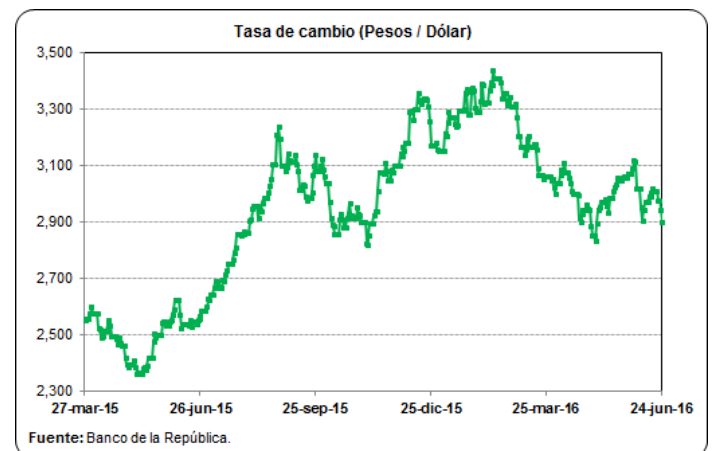
Fuente: SICEX



TASA DE CAMBIO (US\$ / Peso Colombiano)

Fecha	Tasa de Cambio
10-jun-16	2,942.13
11-jun-16	2,969.83
12-jun-16	2,969.83
13-jun-16	2,969.83
14-jun-16	2,990.35
15-jun-16	3,003.28
16-jun-16	2,989.56
17-jun-16	3,019.12
18-jun-16	3,010.91
19-jun-16	3,010.91
20-jun-16	3,010.91
21-jun-16	2,972.97
22-jun-16	2,976.29
23-jun-16	2,944.06
24-jun-16	2,897.53

Fuente: Banco de la República



PRECIOS FUTUROS DE MATERIAS PRIMAS

Valores de Cierre Contratos de Futuros (US\$ / Tm)

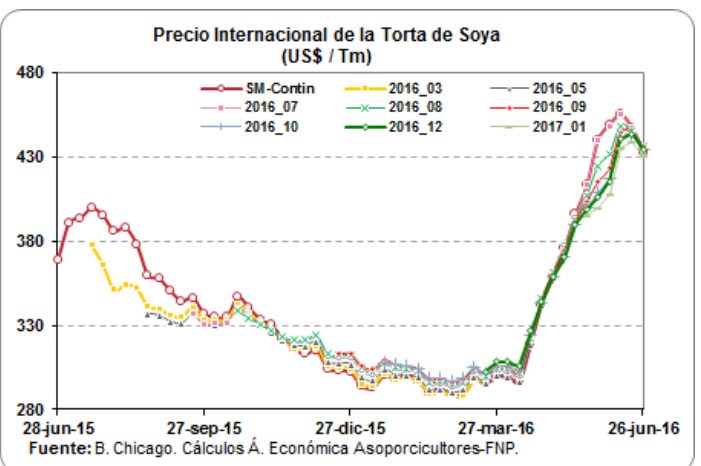
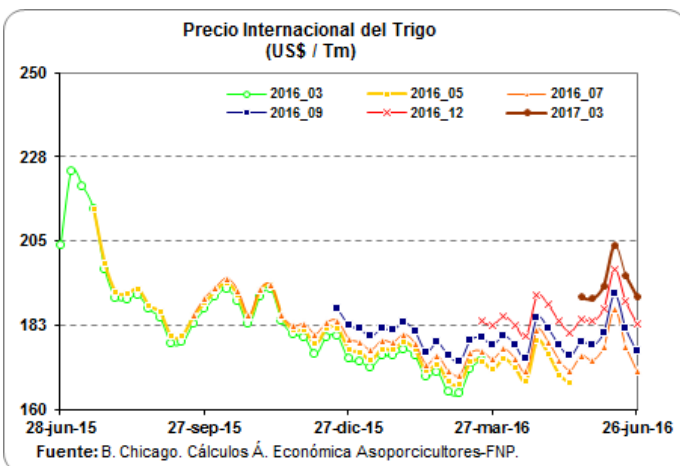
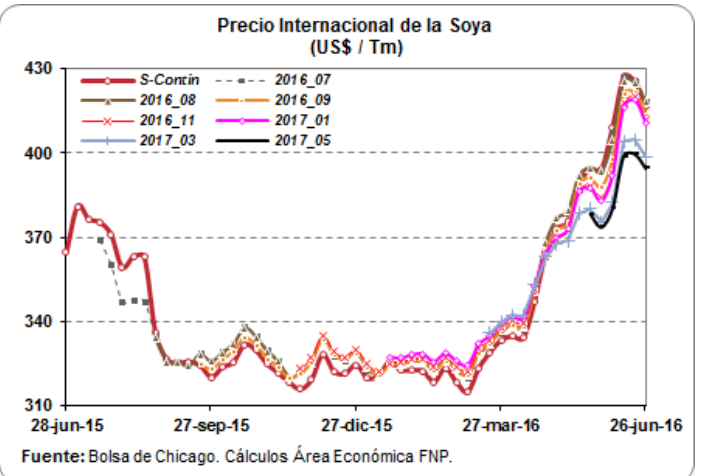
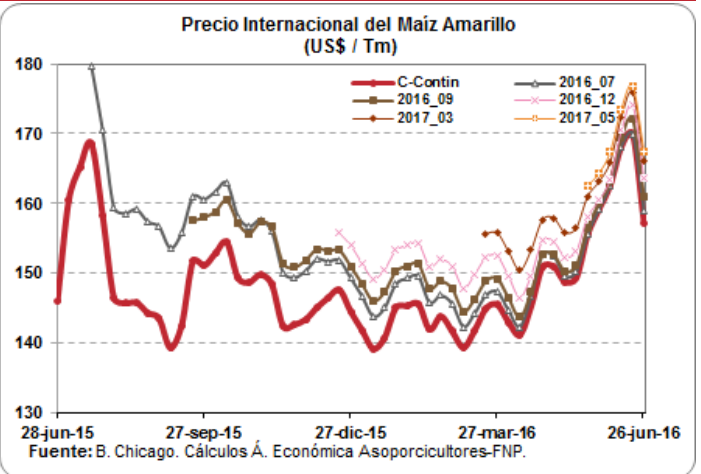
Contrato	Maíz*	Soya*	Torta de soya**
jul-16			
16/06/2016	167.4	416.9	438.4
17/06/2016	172.3	426.0	449.1
20/06/2016	165.8	420.2	443.9
21/06/2016	156.0	416.4	433.5
22/06/2016	154.7	418.0	431.0
23/06/2016	152.5	413.2	422.4
ago-16			
16/06/2016		416.5	436.6
17/06/2016		426.2	448.3
20/06/2016		420.8	443.2
21/06/2016		416.1	433.8
22/06/2016		417.9	432.0
23/06/2016		412.8	423.3
sep-16			
16/06/2016	169.5	412.9	435.6
17/06/2016	174.3	423.2	447.6
20/06/2016	168.0	417.5	442.7
21/06/2016	158.4	410.7	433.3
22/06/2016	156.8	412.9	431.9
23/06/2016	154.5	407.5	422.2
oct-16			
16/06/2016			434.6
17/06/2016			446.4
20/06/2016			441.4
21/06/2016			431.3
22/06/2016			430.3
23/06/2016			420.0

Fuente: CME Group

Para una mejor lectura y comprensión, los precios de los contratos de materias primas se convirtieron a dólares por tonelada, tomando como referencia la tabla de de conversión del Consejo Americano de Granos (U.S. Grains Council).

*Los precios de los contratos originalmente se encuentran en centavos por bushel.

**Los precios de los contratos originalmente se encuentran en toneladas cortas.



ARANCELES VIGENTES PARA CARNE DE CERDO Y MATERIAS PRIMAS DEL SECTOR

Producto	Principales Partidas	Tratado / Acuerdo	País	Periodo	Porcentaje (%)	Observación
Carne de Cerdo	0203110000, 0203120000 0203191000, 0203192000 0203193000, 0203199000 0203210000, 0203220000 0203291000, 0203292000 0203293000, 0203299000	TLC Estados Unidos	Estados Unidos	Enero 01 / 2016 - Indefinido	0.00	Sobre el contingente de 5.750 Tm
		TLC Canadá	Canadá	Enero 01 - Diciembre 31 / 2016	0.00	
		TLC Chile	Chile	Junio 16 - Junio 30 / 2016	0.00	
		MERCOSUR	Argentina	Junio 16 - Junio 30 / 2016	0.00	
			Brasil	Junio 16 - Junio 30 / 2016	0.00	
		Comunidad Andina	Bolivia	Octubre 1 / 1992 - Indefinido	0.00	
			Ecuador	Octubre 1 / 1992 - Indefinido	0.00	
	Perú	Enero 1 / 2006 - Indefinido	0.00			
	<i>Arancel Variable SAFP</i>		<i>Junio 16 - Junio 30 / 2016</i>	<i>10.00</i>	Naciones Terceras	
Maíz Amarillo	1005.90.11.00	TLC Estados Unidos	Estados Unidos	Enero 01 - Diciembre 31 / 2016	14.60	Contingente Agotado
		TLC Canadá	Canadá	Junio 16 - Junio 30 / 2016	52.00	
		MERCOSUR	Argentina	Junio 16 - Junio 30 / 2016	44.95	
			Brasil	Junio 16 - Junio 30 / 2016	44.95	
			Paraguay	Junio 16 - Junio 30 / 2016	44.95	
		Comunidad Andina	Bolivia	Octubre 1 / 1992 - Indefinido	0.00	
			Ecuador	Octubre 1 / 1992 - Indefinido	0.00	
	Perú	Enero 1 / 2006 - Indefinido	0.00			
	<i>Arancel Variable SAFP</i>		<i>Junio 16 - Junio 30 / 2016</i>	<i>58.00</i>	Naciones Terceras	
Soya	1201.90.00.00	TLC Estados Unidos	Estados Unidos	Mayo 15 / 2012 - Indefinido	0.00	
		TLC Canadá	Canadá	Junio 16 - Junio 30 / 2016	28.50	
		TLC Chile	Chile	Junio 16 - Junio 30 / 2016	20.00	
		MERCOSUR	Argentina	Junio 16 - Junio 30 / 2016	21.65	
			Brasil	Junio 16 - Junio 30 / 2016	21.65	
			Paraguay	Junio 16 - Junio 30 / 2016	21.95	
		Comunidad Andina	Bolivia	Octubre 1 / 1992 - Indefinido	0.00	
	Ecuador	Octubre 1 / 1992 - Indefinido	0.00			
	Perú	Enero 1 / 2006 - Indefinido	0.00			
	<i>Arancel Variable SAFP</i>		<i>Junio 16 - Junio 30 / 2016</i>	<i>35.00</i>	Naciones Terceras	
Torta de Soya	2304.00.00.00	TLC Estados Unidos	Estados Unidos	Mayo 15 / 2012 - Indefinido	0.00	
		TLC Canadá	Canadá	Junio 16 - Junio 30 / 2016	28.50	
		TLC Chile	Chile	Junio 16 - Junio 30 / 2016	20.00	
		MERCOSUR	Argentina	Junio 16 - Junio 30 / 2016	21.65	
			Brasil	Junio 16 - Junio 30 / 2016	21.65	
			Paraguay	Junio 16 - Junio 30 / 2016	21.95	
		CAN	Bolivia	Octubre 1 / 1992 - Indefinido	0.00	
	Ecuador	Octubre 1 / 1992 - Indefinido	0.00			
	Perú	Enero 1 / 2006 - Indefinido	0.00			

Fuente: DIAN - Legiscomex.

LIQUIDACIÓN SEMANAL DE COMMODITIES

FLETES MARITIMOS - U\$/Tm.

	23-jun-16
Maíz Costa Atlántica	14.00
Maíz Buenaventura	19.35
Frijol soya Costa Atlántica	14.00
Frijol soya Buenaventura	19.35
Torta de Soya Costa Atlántica	14.00
Torta de Soya Buenaventura	19.35

COMPARATIVO DE PRECIOS - \$/Kg.

	23-jun-16
Maíz Amarillo USA (Full) (*) C Atlántica	752.21
Maíz Amarillo USA (Full) (*) Buenaventura	772.09
Maíz Extruido (Full)(*) C Atlántica	842.21
Maíz Extruido (Full)(*) Buenaventura	862.09
Frijol Soya (Full) (*) C. Atlántica	1,483.34
Frijol Soya (Full) (*) Buenaventura	1,500.30
Habas de Frijol Soya (Full)(*) C. Atlántica	1,573.34
Habas de Frijol Soya (Full)(*) Buenaventura	1,590.30
Torta de Soya USA (Full) (*) C. Atlántica	1,723.66
Torta de Soya USA (Full) (*) Buenaventura	1,741.32

TARIFAS PORTUARIAS

PUERTO / PRODUCTO	BUENAVENTURA			BARRANQUILLA			
	CEREALES	TORTAS	SUBPRODUCTOS	CEREALES	TORTAS	SUBPRODUCTOS	
SERVICIOS							
INSTALACIONES PORTUARIAS	U\$4/Tm	u\$4/Tm	U\$4/Tm	U\$4,50/Tm	U\$4,50/Tm	U\$4,50/Tm	
OPERADOR PORTUARIO	U\$1/Tm	U\$1/Tm	U\$1/Tm	U\$2,25/Tm	U\$2,25/Tm	U\$2,25/Tm	
SIA / ICA	U\$2/Tm	U\$2/Tm	U\$2/Tm	U\$2,00/Tm	U\$2,00/Tm	U\$2,00/Tm	
DESCARGUE DIRECTO	\$6,305/Tm	\$7,500/Tm	\$7,500/Tm	U\$1,60/Tm	U\$2,00/Tm	U\$2,00/Tm	
DESCARGUE A BODEGA	\$10,250/Tm	\$15,700/Tm	\$15,700/Tm	U\$4,00/Tm	U\$4,20/Tm	U\$4,20/Tm	
PUERTO / PRODUCTO	SANTA MARTHA			CARTAGENA			
	CEREALES	TORTAS	SUBPRODUCTOS	CEREALES	TORTAS	SUBPRODUCTOS	CONTENERORES
SERVICIOS							
INSTALACIONES PORTUARIAS	TARIFA INTEGRAL DE DESCARGUE			TARIFA INTEGRAL DE DESCARGUE			
OPERADOR PORTUARIO							
SIA / ICA							
DESCARGUE DIRECTO	U\$7,30/Tm	U\$7,50/Tm	U\$7,50/Tm	U\$9,50/Tm	U\$9,50/Tm	U\$9,50/Tm	U\$130,00/Tm
DESCARGUE A BODEGA	U\$12,00/Tm	U\$12,50/Tm	U\$12,50/Tm	U\$11,50/Tm	U\$13,60/Tm	U\$13,60/Tm	U\$58,00/Tm

Bueno en cuanto los precios de los fletes, el ministerio de transporte diseño y sugirió a las empresas de transporte unos fletes regulados en donde se tiene en cuenta los tiempos de cargue y descargue al igual que el tiempo que se demora cargando y descargando y para ello dispuso de una pagina en donde se pueden hacer las liquidaciones y saber cual es el flete que va a costar para ese trayecto, la pagina es:

1. www.mintransporte.gov.co

2. Servicios en línea

3. SICE-TAC

4. Hay tres opciones para hacer el cálculo:

a. SICE-TAC Cálculo Manual, b. SICE-TAC Cálculo Interactivo y c. SICE-TAC Simulador