

CONTENIDO

INFORME DE PRECIOS PORCINOS REPORTADOS POR FUERA DE FERIA DE GANADOS:

RONDA 29:

Del 16 al 22 de julio 2016 2

PRECIO SEMANAL DEL CERDO EN PIE (\$ / Kg) 3

PRECIO SEMANAL DE CERDO EN CANAL (\$ / Kg) 3

PESO SEMANAL DEL CERDO EN PIE (Kg) 3

PESO SEMANAL DE CERDO EN CANAL (Kg) 4

PRECIOS DIARIOS EN FRIGORIFICO GUADALUPE (EFEGE), EN PIE (\$ / Kg) 4

PRECIOS DIARIOS EN FRIGORIFICO GUADALUPE (EFEGE), EN CANAL (\$ / Kg) 4

PRECIO SEMANAL DEL CERDO CEBADO EN CENTRAL GANADERA (\$ / Kg) 5

PRECIO SEMANAL DEL BOVINO CEBADO EN EFEGE Y CENTRAL GANADERA (\$ / Kg) 6

PRECIOS PROMEDIO SEMANALES EN MERCADOS MAYORISTAS:

Pernil de Cerdo 7

Lomo 7

Brazo 7

PRECIOS DE PACKERS EN ESTADOS UNIDOS 8

MONITOREO DE PRECIOS DE LA CARNE DE CERDO AL CONSUMIDOR 9

IMPORTACIONES SEMANALES DE CARNE DE CERDO SEGÚN SOBORDOS 11

TASA DE CAMBIO 11

PRECIOS FUTUROS DE MATERIAS PRIMAS 12

ARANCELES VIGENTES PARA CARNE DE CERDO Y MATERIAS PRIMAS DEL SECTOR 13

LIQUIDACIÓN SEMANAL DE *COMMODITIES* 14

ASOCIACIÓN COLOMBIANA DE PORCICULTORES FONDO NACIONAL DE LA PORCICULTURA

Documento elaborado y de propiedad del Área Económica de la *Asociación Colombiana de Porcicultores — Fondo Nacional de la Porcicultura (Asoporcicultores — FNP)*. La información contenida corresponde a fuentes primarias y secundarias, y en ambos casos, sus registros y/o datos consolidados están sujetos a actualización, revisión y omisión, en la medida que las mismas fuentes lo realicen. En ese sentido, no es responsabilidad del Área Económica, ni de *Asoporcicultores — FNP*, los cambios, ajustes o variaciones que éstos puedan presentar en el tiempo. Asimismo, tampoco es responsabilidad de Área Económica ni de *Asoporcicultores — FNP*, el uso y alcance que quiera bridar el lector a la información. Finalmente, inquietudes o algún comentario u observación del documento, por favor escríbanos al correo fgonzalez@asoporcicultores.co, arojas@asoporcicultores.co y dsanchez@asoporcicultores.co.

INFORME DE PRECIOS PORCINOS REPORTADOS POR FUERA DE FERIA DE GANADOS

Precios Pagados al Porcicultor

RONDA 29: Del 16 al 22 de julio de 2016

Cerdo en Pie

	1/3 Superior	1/3 Medio	1/3 Inferior	# Animales	\$ Promedio	Variación	Kg. Promedio
ANTIOQUIA							
Precio/Kg.	\$4,522	\$4,308	\$4,229	5,035	\$ 4,353	0.69%	107.9
No. Cerdos	1,678	1,679	1,678			62.79%	
EJE CAFETERO							
Precio/Kg.	\$4,565	\$4,316	\$4,223	993	\$ 4,368	0.56%	103.0
No. Cerdos	331	331	331			56.87%	
VALLE DEL CAUCA							
Precio/Kg.	\$4,359	\$4,350	\$4,115	1,303	\$ 4,275	1.17%	115.3
No. Cerdos	434	435	434			19.21%	
ATLÁNTICO							
Precio/Kg.	\$4,796	\$4,589	\$4,550	490	\$ 4,645	-2.17%	95.6
No. Cerdos	163	164	163			26.94%	
BOGOTÁ							
Precio/Kg.	\$4,640	\$4,506	\$4,480	1,769	\$ 4,542	0.16%	110.5
No. Cerdos	590	589	590			151.28%	
Consolidado Nacional				9,590	\$4,394		108.2
				62.3%	0.77%		

Cerdo buena genética, lotes uniformes, entre 90 y 120 Kg. Pesados en báscula camionera cerca de la planta de sacrificio.

Cerdo en Canal, caliente y sin refrigerar

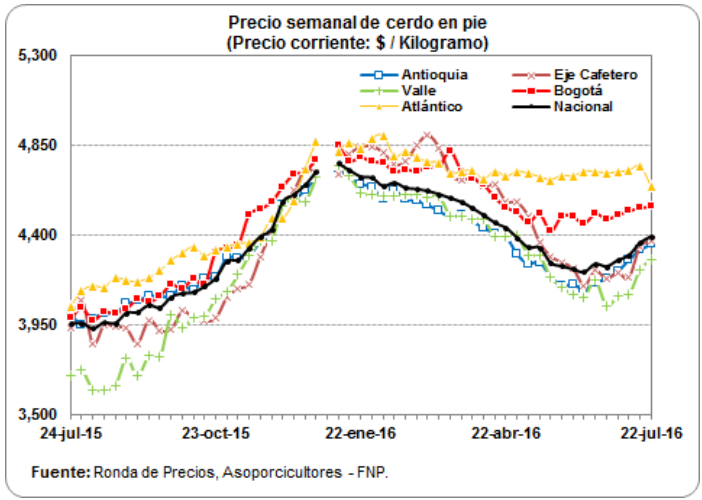
REGIÓN	Precio Kg.	Variación	P. Promedio Kg.
ANTIOQUIA	\$5,630	1.82%	93.2
EJE CAFETERO	\$5,525	-0.44%	98.5
BOGOTA	\$6,184	-0.12%	86.2
VALLE DEL CAUCA	\$5,609	1.29%	94.7
Consolidado Nacional	\$5,734	0.56%	93.0

Los precios para quienes negocian en granja, como en el Valle del Cauca, son ajustados para efectos de estimar la merma y flete, aprox. \$50.

Nota importante: Este es un sondeo de precios telefónico a una muestra o grupo de porcicultores y comercializadores de cada zona: Antioquia, Eje Cafetero, Valle del Cauca, Atlántico y Bogotá, que permite obtener una aproximación del precio promedio nacional, pero que de ninguna manera representa tamaño del mercado o el universo de productores y comercializadores de cerdo en nuestro país. En este sentido este ejercicio busca ser un referente de las transacciones en valor y volumen de cerdos sacrificados en planta, de buena genética, entre 90 y 120 kg. dentro de los mercados de cerdos cebados y canales de estas zonas. En particular, el diseño de la publicación se orienta a resaltar los límites máximos, medios y mínimos de los precios promedio, dando un posible margen de variación del precio en cada región, lo que no desconoce que se den transacciones en el mercado con un valor mayor o menor a la ronda. Por último, queremos enfatizar que esta ronda busca ser un referente de los precios y no se orienta a determinar el precio del mercado.

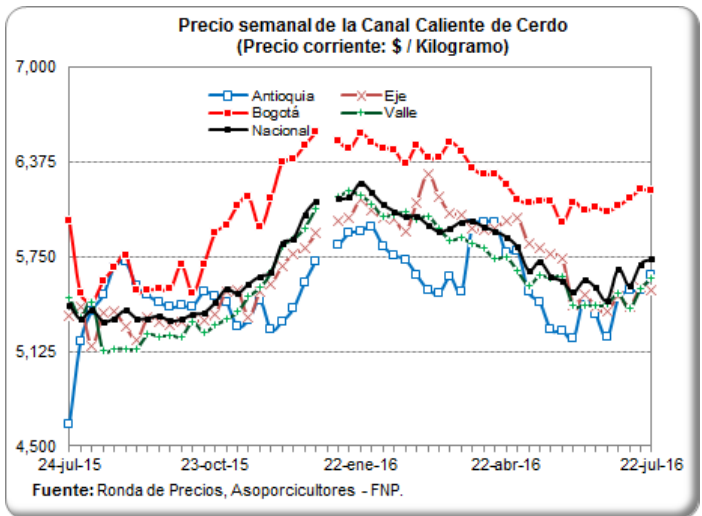
PRECIO SEMANAL DEL CERDO EN PIE (\$ / Kilogramo)

Ronda	Semana	Antioquia	Eje Cafetero	Valle	Bogotá	Atlántico	Nacional
17	29-abr-16	4,303	4,563	4,398	4,513	4,719	4,386
18	06-may-16	4,255	4,495	4,299	4,461	4,710	4,338
19	13-may-16	4,264	4,364	4,295	4,507	4,692	4,336
20	20-may-16	4,189	4,293	4,188	4,419	4,678	4,261
21	27-may-16	4,146	4,263	4,138	4,495	4,700	4,243
22	03-jun-16	4,151	4,231	4,100	4,491	4,695	4,228
23	10-jun-16	4,126	4,147	4,088	4,458	4,720	4,214
24	17-jun-16	4,162	4,221	4,172	4,506	4,719	4,255
25	24-jun-16	4,179	4,179	4,043	4,481	4,711	4,242
26	01-jul-16	4,215	4,212	4,092	4,498	4,718	4,273
27	08-jul-16	4,274	4,184	4,097	4,520	4,724	4,298
28	15-jul-16	4,323	4,344	4,225	4,535	4,748	4,360
29	22-jul-16	4,353	4,368	4,275	4,542	4,645	4,394



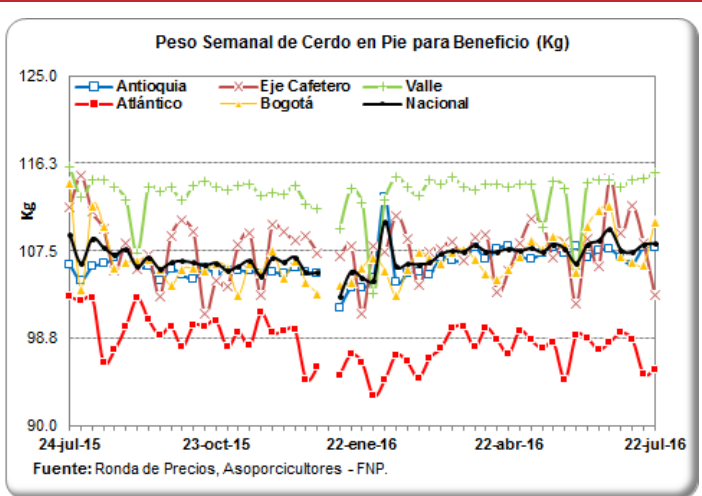
PRECIO SEMANAL DE CERDO EN CANAL (\$ / Kilogramo)

Ronda	Semana	Antioquia	Eje Cafetero	Bogotá	Valle	Nacional
17	29-abr-16	5,787	6,009	6,130	5,656	5,812
18	06-may-16	5,515	5,835	6,102	5,563	5,659
19	13-may-16	5,448	5,803	6,120	5,626	5,717
20	20-may-16	5,266	5,771	6,113	5,605	5,621
21	27-may-16	5,262	5,737	5,975	5,616	5,588
22	03-jun-16	5,212	5,431	6,108	5,426	5,515
23	10-jun-16	5,486	5,500	6,052	5,433	5,594
24	17-jun-16	5,365	5,416	6,074	5,425	5,544
25	24-jun-16	5,220	5,387	6,049	5,437	5,462
26	01-jul-16	5,474	5,486	6,085	5,504	5,667
27	08-jul-16	5,526	5,418	6,136	5,409	5,559
28	15-jul-16	5,530	5,550	6,191	5,538	5,702
29	22-jul-16	5,630	5,525	6,184	5,609	5,734



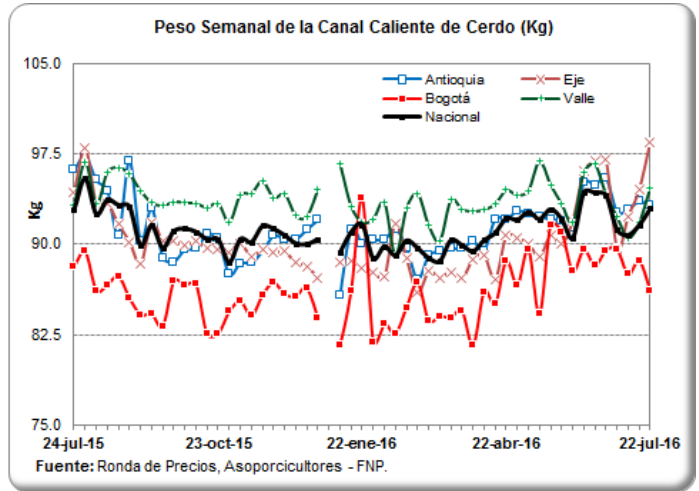
PESO PROMEDIO SEMANAL DEL CERDO EN PIE PARA BENEFICIO (Kilogramos)

Ronda	Semana	Antioquia	Eje Cafetero	Valle	Atlántico	Bogotá	Nacional
17	29-abr-16	107.0	108.2	114.1	99.5	106.9	107.5
18	06-may-16	106.7	110.7	114.1	98.6	108.6	107.8
19	13-may-16	107.3	110.2	109.8	97.7	107.7	107.4
20	20-may-16	107.8	106.8	114.4	98.3	109.0	108.2
21	27-may-16	107.2	108.4	113.8	94.6	108.2	107.7
22	03-jun-16	107.9	102.2	105.6	99.1	105.4	106.3
23	10-jun-16	106.8	108.7	114.3	98.8	109.9	108.1
24	17-jun-16	107.5	105.9	114.6	97.6	111.5	108.5
25	24-jun-16	107.7	114.7	114.6	98.4	111.9	109.6
26	01-jul-16	106.8	109.3	113.9	99.3	107.0	107.6
27	08-jul-16	106.2	112.0	114.7	98.7	106.3	107.4
28	15-jul-16	107.9	108.3	114.7	95.2	106.1	108.1
29	22-jul-16	107.9	103.0	115.3	95.6	110.5	108.2



PESO PROMEDIO SEMANAL DE LA CANAL CALIENTE DE CERDO (Kilogramos)

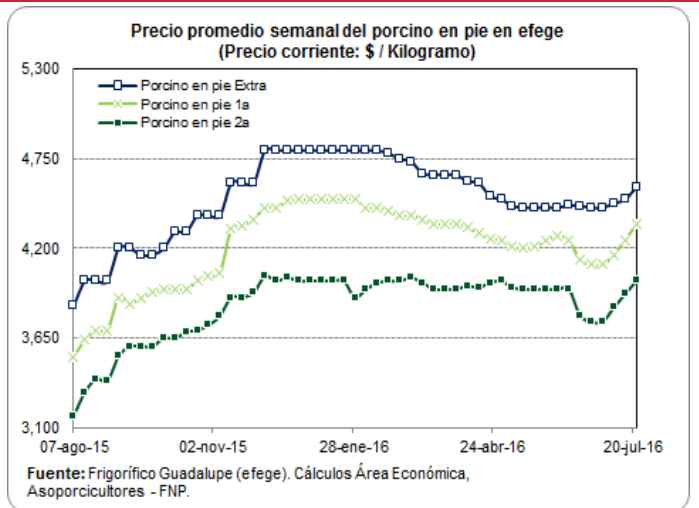
Ronda	Semana	Antioquia	Eje Cafetero	Bogotá	Valle	Nacional
17	29-abr-16	92.7	90.5	86.6	94.1	92.0
18	06-may-16	92.6	90.1	89.6	94.4	92.7
19	13-may-16	92.3	89.0	84.2	96.9	92.1
20	20-may-16	92.1	90.7	91.6	94.9	92.9
21	27-may-16	91.9	90.0	91.0	93.3	92.1
22	03-jun-16	90.7	92.0	87.7	91.8	90.5
23	10-jun-16	95.2	96.0	89.5	96.0	94.3
24	17-jun-16	94.9	96.9	88.2	96.6	94.3
25	24-jun-16	95.5	97.0	89.5	94.1	94.1
26	01-jul-16	92.7	89.6	89.6	92.3	91.2
27	08-jul-16	92.9	92.3	87.5	90.5	90.8
28	15-jul-16	93.5	94.5	88.6	91.8	91.6
29	22-jul-16	93.2	98.5	86.2	94.7	93.0



PRECIOS DIARIOS EN FRIGORIFICO GUADALUPE (EFEGE), EN PIE (\$ / Kilogramo)

Fecha	Porcino en pie Extra	Porcino en pie 1a	Porcino en pie 2a
11-jul-16	4,500	4,200	3,900
12-jul-16	4,500	4,250	3,900
13-jul-16	4,500	4,250	3,900
14-jul-16	4,500	4,250	3,950
15-jul-16	4,500	4,300	3,950
16-jul-16			
17-jul-16			
18-jul-16	4,550	4,350	4,000
19-jul-16	4,550	4,350	4,000
20-jul-16			
21-jul-16	4,600	4,350	4,000
22-jul-16	4,600	4,350	4,000

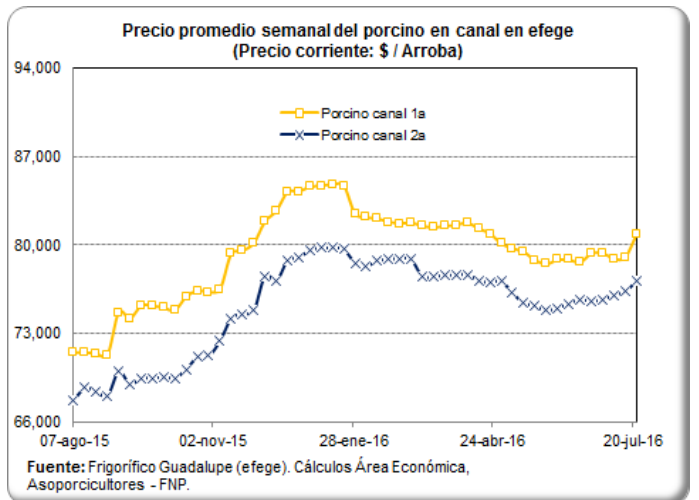
Fuente: EFEGE.



PRECIOS DIARIOS EN FRIGORIFICO GUADALUPE (EFEGE), EN CANAL (\$ / Arroba)

Fecha	Porcino canal 1a	Porcino canal 2a
11-jul-16	79,100	76,350
12-jul-16	78,850	76,100
13-jul-16	78,850	76,100
14-jul-16	79,150	76,500
15-jul-16	79,100	76,600
16-jul-16		
17-jul-16		
18-jul-16	80,300	76,800
19-jul-16	80,300	76,800
20-jul-16		
21-jul-16	81,100	77,500
22-jul-16	81,500	77,500

Fuente: EFEGE.

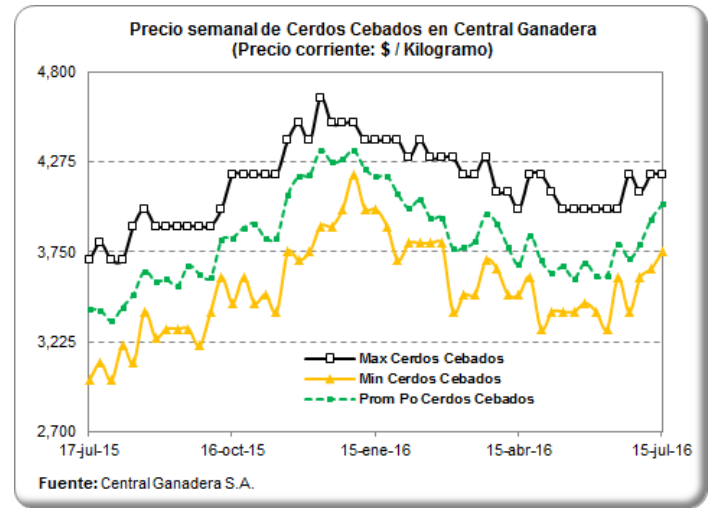


Calle 37 No. 16 – 52 Teusaquillo, BOGOTÁ D.C., COLOMBIA—PBX (57) (1) 2 48 67 77 . FAX (57) (1) 312 5008.

PRECIO SEMANAL DEL CERDO CEBADO EN CENTRAL GANADERA (\$ / Kg)

Semana	Max Cerdos Cebados	Min Cerdos Cebados	Prom Po Cerdos Cebados
29-abr-16	4,200	3,300	3,698
06-may-16	4,100	3,400	3,627
13-may-16	4,000	3,400	3,664
20-may-16	4,000	3,400	3,594
27-may-16	4,000	3,450	3,685
03-jun-16	4,000	3,400	3,609
10-jun-16	4,000	3,300	3,613
17-jun-16	4,000	3,600	3,798
24-jun-16	4,200	3,400	3,708
01-jul-16	4,100	3,600	3,797
08-jul-16	4,200	3,650	3,940
15-jul-16	4,200	3,750	4,027

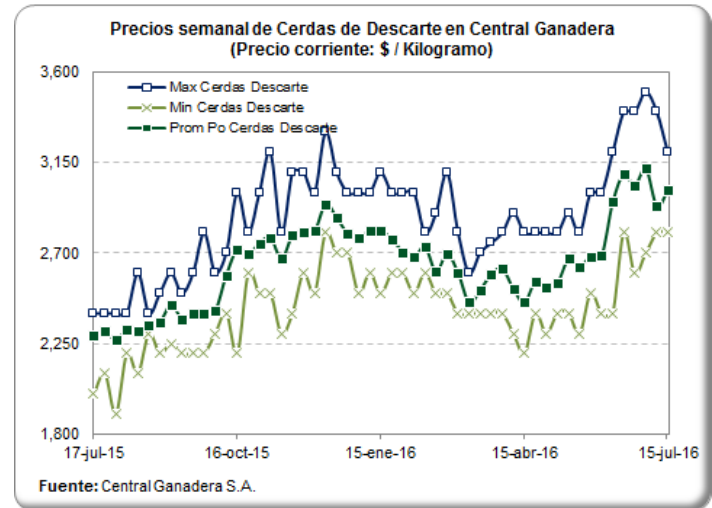
Fuente: Central Ganadera



PRECIO SEMANAL DE LAS CERDAS DE DESCARTE EN CENTRAL GANADERA (\$ / Kg)

Semana	Max Cerdas Descarte	Min Cerdas Descarte	Prom Po Cerdas Descarte
29-abr-16	2,800	2,300	2,532
06-may-16	2,800	2,400	2,552
13-may-16	2,900	2,400	2,670
20-may-16	2,800	2,300	2,632
27-may-16	3,000	2,500	2,683
03-jun-16	3,000	2,400	2,687
10-jun-16	3,200	2,400	2,952
17-jun-16	3,400	2,800	3,091
24-jun-16	3,400	2,600	3,034
01-jul-16	3,500	2,700	3,120
08-jul-16	3,400	2,800	2,932
15-jul-16	3,200	2,800	3,011

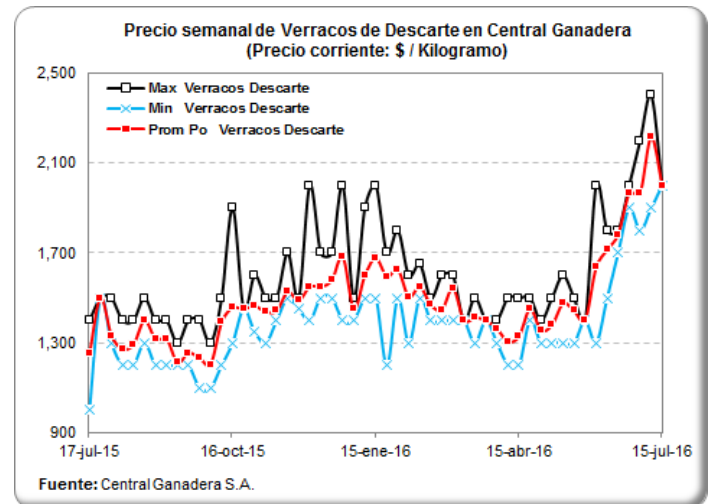
Fuente: Central Ganadera



PRECIO SEMANAL DE LOS VERRACOS DE DESCARTE EN CENTRAL GANADERA (\$ / Kg)

Semana	Max Verracos Descarte	Min Verracos Descarte	Prom Po Verracos Descarte
29-abr-16	1,400	1,300	1,356
06-may-16	1,500	1,300	1,380
13-may-16	1,600	1,300	1,475
20-may-16	1,500	1,300	1,443
27-may-16	1,400	1,400	1,400
03-jun-16	2,000	1,300	1,636
10-jun-16	1,800	1,500	1,714
17-jun-16	1,800	1,700	1,783
24-jun-16	2,000	1,900	1,965
01-jul-16	2,200	1,800	1,967
08-jul-16	2,400	1,900	2,215
15-jul-16	2,000	2,000	2,000

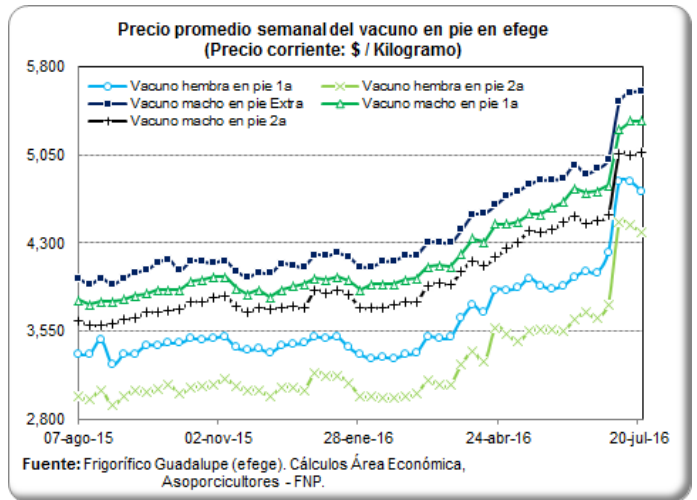
Fuente: Central Ganadera



PRECIOS DIARIOS DEL BOVINO EN PIE, FRIG. GUADALUPE (EFEGE) (\$/Kg)

Fecha	Vacuno hembra en pie 1a	Vacuno hembra en pie 2a	Vacuno macho en pie Extra	Vacuno macho en pie 1a	Vacuno macho en pie 2a
11-jul-16	5,000	4,650	5,750	5,450	5,200
12-jul-16	4,700	4,300	5,450	5,250	4,950
13-jul-16	4,700	4,300	5,450	5,250	4,950
14-jul-16	4,950	4,600	5,750	5,450	5,050
15-jul-16	4,750	4,400	5,500	5,300	5,050
16-jul-16					
17-jul-16					
18-jul-16	4,800	4,450	5,650	5,400	5,150
19-jul-16	4,800	4,450	5,650	5,400	5,150
20-jul-16					
21-jul-16	4,750	4,400	5,600	5,350	5,100
22-jul-16	4,600	4,250	5,450	5,200	4,900

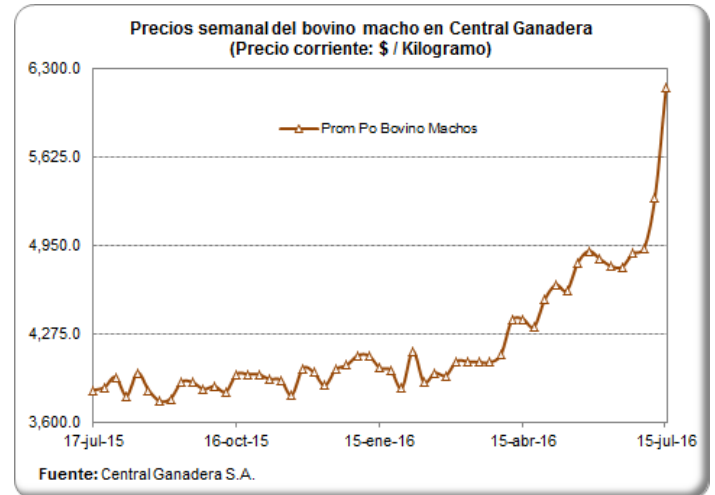
Fuente: EFEGE.



PRECIO SEMANAL DEL BOVINO MACHO EN CENTRAL GANADERA (\$ / Kg)

Semana	Max Bovino Machos	Min Bovino Machos	Prom Po Bovino Machos
29-abr-16	4,900	4,000	4,537
06-may-16	5,050	3,900	4,647
13-may-16	5,000	3,600	4,604
20-may-16	5,280	4,200	4,817
27-may-16	5,300	4,700	4,905
03-jun-16	5,400	4,400	4,844
10-jun-16	5,300	4,200	4,790
17-jun-16	5,350	4,300	4,783
24-jun-16	5,400	4,300	4,887
01-jul-16	5,450	4,600	4,923
08-jul-16	5,900	4,850	5,315
15-jul-16	6,900	4,600	6,150

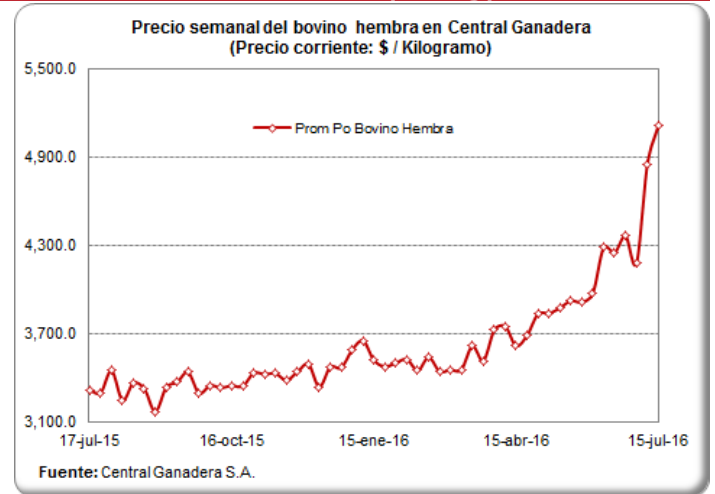
Fuente: Central Ganadera



PRECIO SEMANAL DEL BOVINO HEMBRA EN CENTRAL GANADERA (\$/ Kg)

Semana	Max Bovino Hembra	Min Bovino Hembra	Prom Po Bovino Hembra
29-abr-16	4,000	3,600	3,836
06-may-16	4,600	3,400	3,839
13-may-16	4,300	3,400	3,876
20-may-16	4,700	3,350	3,925
27-may-16	4,650	3,150	3,915
03-jun-16	4,620	3,630	3,973
10-jun-16	4,650	3,900	4,286
17-jun-16	4,400	3,500	4,251
24-jun-16	4,900	3,850	4,365
01-jul-16	4,850	3,000	4,181
08-jul-16	5,300	4,500	4,852
15-jul-16	5,900	4,600	5,114

Fuente: Central Ganadera



PRECIOS PROMEDIO SEMANALES DEL CERDO EN MERCADOS MAYORISTAS \$/Kg

Carne cerdo pernil sin hueso

Departamento	Mercado	20-may	27-may	03-jun	10-jun	17-jun	24-jun	01-jul	08-jul	15-jul
Antioquia	Central Mayorista de Antioquia	10,875	10,875	10,875	10,875	10,875	10,875	10,875	10,875	10,875
Bogotá, D.C.	Frig. Guadalupe	9,663	9,625	9,550	9,700	9,575	9,625	9,450	9,725	10,038
	Frigorífico Ble Ltda.	9,925	9,913	10,000	9,825	10,088	10,050	10,075	9,925	10,125
Quindío	Frigocafé	12,000	12,000	12,000	11,400	11,400	11,400	11,400	11,400	12,000
Risaralda	CM. La 41	12,000	12,000	12,000	12,000	12,000	12,000	12,000	12,000	12,000
Valle del Cauca	Buenaventura	13,000	13,000	13,000	13,000	13,000	13,000	13,000	13,000	13,000
	Palmira	11,167	11,233	11,233	11,233	11,233	11,000	11,233	11,233	10,900
	Santa Elena	11,100	11,067	11,133	11,133	11,100	11,300	11,300	11,333	13,550
	Tuluá	12,167	12,167	12,167	12,167	11,333	11,333	11,333	11,333	11,333

Fuente: SIPSA - DANE

Carne cerdo lomo sin hueso

Departamento	Mercado	20-may	27-may	03-jun	10-jun	17-jun	24-jun	01-jul	08-jul	15-jul
Antioquia	Central Mayorista de Antioquia	13,000	13,000	13,000	13,000	13,000	13,000	11,850	11,850	11,850
Atlántico	Barranquillita	13,100	13,100	13,100	13,050	13,050	13,050	13,050	13,050	13,050
Bogotá, D.C.	Frig. Guadalupe	12,325	12,200	12,013	12,463	12,363	12,188	12,150	12,188	12,375
	Frigorífico Ble Ltda.	12,775	12,638	12,725	12,975	12,588	12,600	12,613	12,700	12,775
	Paloquemao	12,667	12,867	12,333	12,850	12,600	12,733	12,667	12,467	12,933
Quindío	Frigocafé	14,000	14,000	14,000	12,800	12,800	12,800	12,800	12,800	14,000
Risaralda	CM. La 41	14,000	14,000	14,000	14,000	-	14,000	14,000	14,000	14,000
Valle del Cauca	Buenaventura	14,667	14,667	14,667	14,667	14,867	14,867	14,667	15,000	15,000
	Palmira	13,167	13,167	13,167	13,167	13,167	13,167	13,167	13,167	13,233
	Santa Elena	13,933	13,933	13,333	13,267	13,433	13,500	13,833	13,900	13,767
	Tuluá	13,300	13,300	13,300	13,300	13,133	13,133	13,133	13,133	13,133

Fuente: SIPSA - DANE

Carne cerdo brazo sin hueso

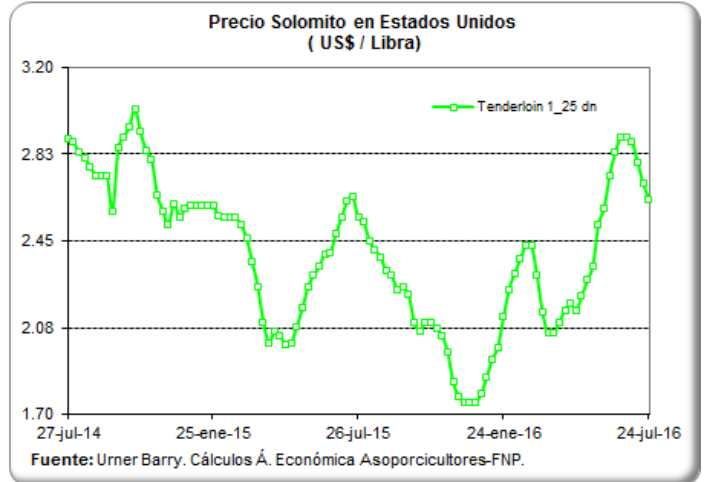
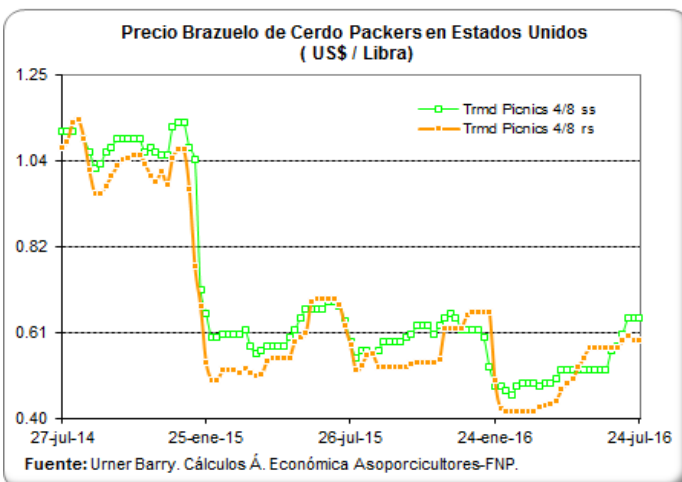
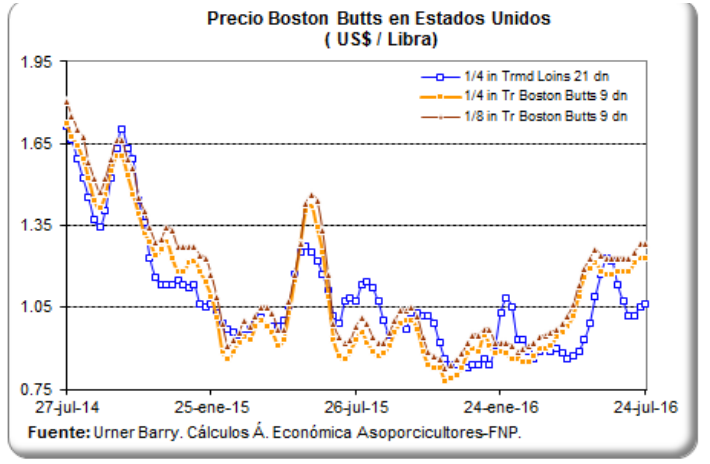
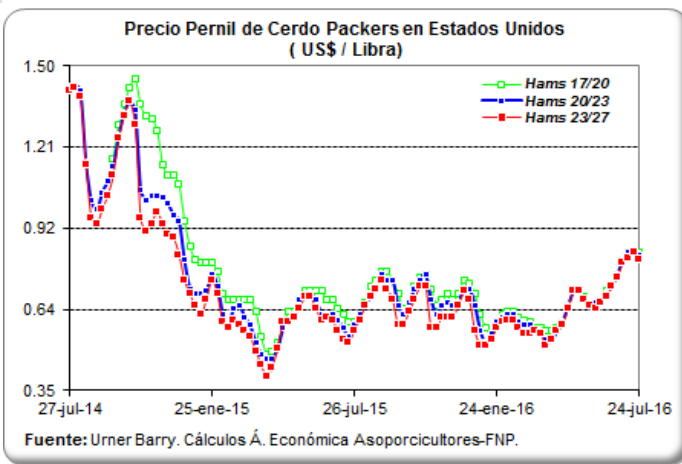
Departamento	Mercado	20-may	27-may	03-jun	10-jun	17-jun	24-jun	01-jul	08-jul	15-jul
Antioquia	Central Mayorista de Antioquia	10,775	10,775	10,775	10,775	10,775	10,775	10,300	10,300	10,300
Atlántico	Barranquillita	10,175	10,175	10,200	10,200	10,200	10,125	10,125	10,125	10,125
Bogotá, D.C.	Frig. Guadalupe	8,800	8,696	8,663	8,888	8,613	8,675	8,788	8,875	8,938
	Frigorífico Ble Ltda.	8,825	8,838	8,975	9,175	8,975	9,050	8,938	8,963	9,150
	Paloquemao	9,067	9,000	8,733	9,150	9,467	9,267	9,200	9,400	9,000
Quindío	Frigocafé	11,200	11,200	11,200	10,400	10,400	10,400	10,400	10,400	14,000
Risaralda	CM. La 41	11,500	11,500	11,500	11,500	11,500	11,500	11,500	11,500	11,500
Valle del Cauca	Buenaventura	13,000	13,000	13,000	13,000	13,000	13,000	13,000	13,000	13,000
	Palmira	10,200	10,200	10,200	10,200	10,200	10,033	10,033	10,033	9,600
	Santa Elena	9,950	9,933	9,800	9,700	9,467	9,867	9,700	9,900	9,933
	Tuluá	9,800	9,800	9,800	9,800	9,800	9,800	9,800	9,800	9,800

Fuente: SIPSA - DANE

PRECIOS DE PACKERS EN ESTADOS UNIDOS (US\$ / Libra)

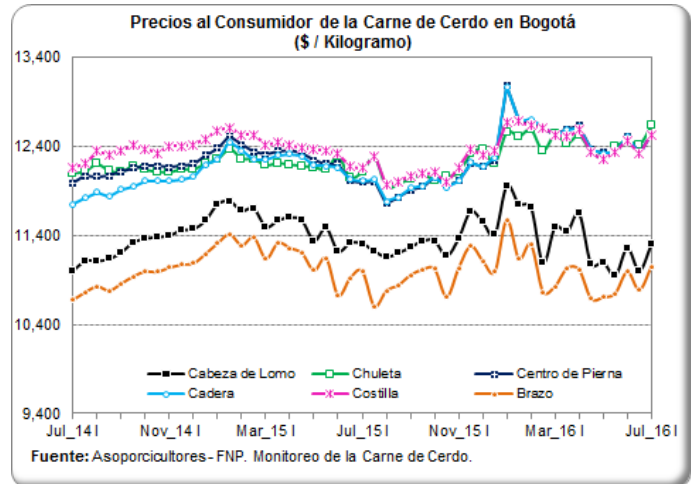
DESCRIPCIÓN ESPAÑOL:	Pierna de Cerdo o Jamón Fresco			Recorte de Brazuelo sin Cabeza de Lomo		Barriga/Tocino Fresco	Chuleta Natural/ Entrecot (Lomo con Hueso)	Paleta (Espaldilla), Cabeza de Lomo, con Hueso de Paleta		Filete de Cerdo
PESO:	17 – 20 Libras	20 – 23 Libras	23 – 27 Libras	4 - 8 Libras		12 – 14 Libras	Debajo de 21 libras	De peso inferior a 9 libras		De peso inferior a 1,25 libras
DESCRIPCIÓN NAMP: /Semana	Hams 17/20	Hams 20/23	Hams 23/27	Trmd Picnics 4/8 ss	Trmd Picnics 4/8 rs	Sq Cut Bellies 12/14	1/4 in Trmd Loins 21 dn	1/4 in Tr Boston Butts 9 dn	1/8 in Tr Boston Butts 9 dn	Tenderloin 1_25 dn
01-may-16	0.70	0.70	0.70	0.52	0.50	1.20	0.89	1.09	1.13	2.21
08-may-16	0.71	0.71	0.70	0.52	0.53	1.13	0.93	1.16	1.19	2.28
15-may-16	0.68	0.67	0.67	0.52	0.55	1.09	0.99	1.19	1.23	2.34
22-may-16	0.66	0.66	0.65	0.52	0.58	1.05	1.09	1.21	1.26	2.52
29-may-16	0.66	0.66	0.64	0.52	0.58	1.04	1.17	1.18	1.24	2.59
05-jun-16	0.67	0.67	0.66	0.52	0.58	1.06	1.23	1.17	1.23	2.73
12-jun-16	0.70	0.69	0.68	0.52	0.58	1.13	1.22	1.17	1.23	2.83
19-jun-16	0.72	0.72	0.72	0.57	0.58	1.19	1.13	1.18	1.23	2.90
26-jun-16	0.76	0.76	0.75	0.58	0.58	1.25	1.07	1.18	1.23	2.90
03-jul-16	0.81	0.81	0.80	0.61	0.59	1.30	1.02	1.18	1.23	2.88
10-jul-16	0.84	0.84	0.82	0.65	0.61	1.33	1.02	1.21	1.25	2.79
17-jul-16	0.84	0.84	0.84	0.65	0.60	1.35	1.05	1.23	1.28	2.70
24-jul-16	0.84	0.83	0.81	0.65	0.60	1.36	1.06	1.23	1.28	2.63

Fuente: Urner Barry



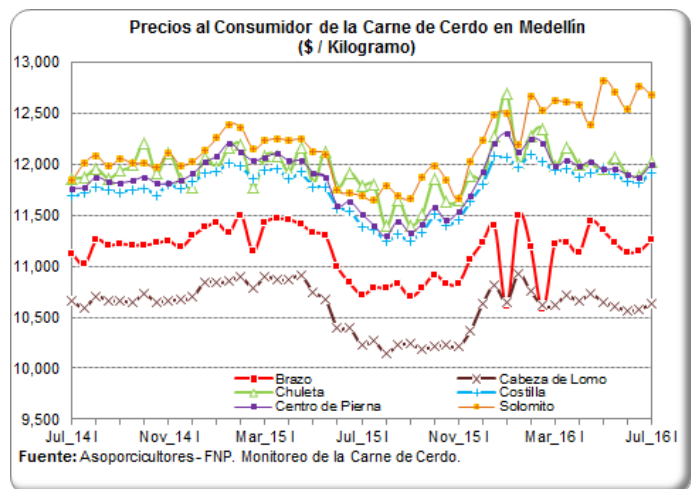
MONITOREO DE PRECIOS DE LA CARNE DE CERDO AL CONSUMIDOR (\$/Kg) BOGOTÁ Quincena 12: Del 16 al 30 de Jun—Quincena 13: Del 01 al 15 de Jul

Corte	Quincena 12	Quincena 13	Var (%)
Cabeza de Lomo	11,002	11,294	2.7%
Lomo	14,077	14,197	0.9%
Chuleta	12,417	12,630	1.7%
Centro de Pierna	12,323	12,534	1.7%
Bola de Pierna	12,324	12,534	1.7%
Bota de Pierna	12,324	12,534	1.7%
Muchacho de Pierna	12,319	12,530	1.7%
Lagarto de Pierna	12,324	12,531	1.7%
Cadera	12,308	12,538	1.9%
Tocino - Toda la piel	5,572	5,467	-1.9%
Tocino Barriguero	8,796	8,975	2.0%
Tocino Papada	7,682	7,666	-0.2%
Tocino con costilla	10,314	10,580	2.6%
Solomito	13,625	13,136	-3.6%
Costilla	12,316	12,524	1.7%
Codito	8,120	8,046	-0.9%
Pezuña	6,238	6,424	3.0%
Espinazo	7,327	7,452	1.7%
Brazo	10,786	11,049	2.4%
Brazuelo	10,786	11,049	2.4%
Ossobuco	7,712	7,830	1.5%
Molida - Recorte	8,320	7,988	-4.0%
Tiritas - Recorte	8,297	8,148	-1.8%



MEDELLÍN Quincena 12: Del 16 al 30 de Jun—Quincena 13: Del 01 al 15 de Jul

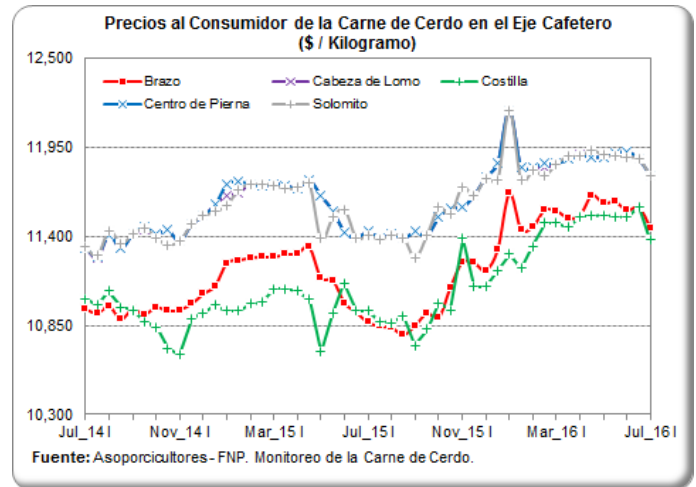
Corte	Quincena 12	Quincena 13	Var (%)
Cabeza de Lomo	10,577	10,631	0.5%
Lomo	14,003	13,982	-0.2%
Chuleta	11,892	12,022	1.1%
Centro de Pierna	11,877	12,000	1.0%
Bola de Pierna	11,877	11,937	0.5%
Bota de Pierna	11,877	12,000	1.0%
Muchacho de Pierna	11,305	11,370	0.6%
Lagarto de Pierna	11,331	11,386	0.5%
Cadera	11,305	11,379	0.7%
Tocino - Toda la piel	2,063	1,956	-5.2%
Tocino Barriguero	11,504	11,568	0.6%
Tocino Papada	7,479	7,654	2.3%
Tocino con costilla	10,670	9,650	-9.6%
Solomito	12,756	12,677	-0.6%
Costilla	11,816	11,914	0.8%
Codito	6,302	6,332	0.5%
Pezuña	4,239	4,661	10.0%
Espinazo	6,087	6,049	-0.6%
Brazo	11,151	11,258	1.0%
Brazuelo	10,546	10,601	0.5%
Ossobuco	6,411	6,378	-0.5%



MONITOREO DE PRECIOS DE LA CARNE DE CERDO AL CONSUMIDOR (\$/Kg)

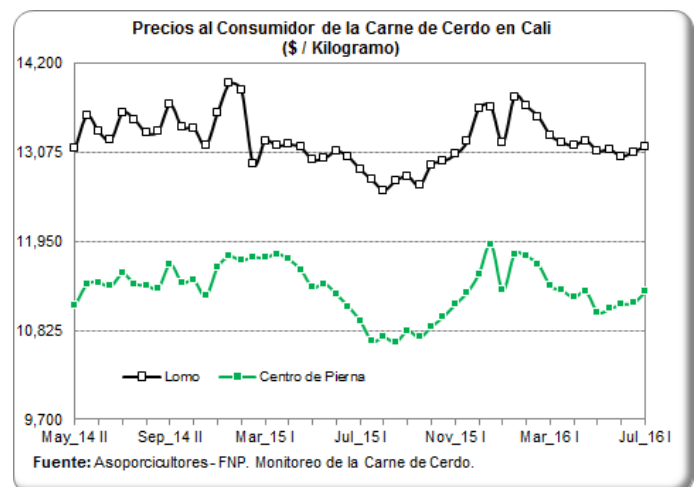
EJE CAFETERO Quincena 12: Del 16 al 30 de Jun—Quincena 13: Del 01 al 15 de Jul

Corte	Quincena 12	Quincena 13	Var (%)
Cabeza de Lomo	11,876	11,773	-0.9%
Lomo	14,192	14,179	-0.1%
Centro de Pierna	11,876	11,773	-0.9%
Bola de Pierna	11,876	11,773	-0.9%
Bota de Pierna	11,876	11,773	-0.9%
Muchacho de Pierna	11,876	11,773	-0.9%
Lagarto de Pierna	11,876	11,773	-0.9%
Tocino - Toda la piel	3,496	3,603	3.0%
Tocino Barriguero	9,913	9,936	0.2%
Tocino Papada	8,434	8,342	-1.1%
Solomito	11,876	11,773	-0.9%
Costilla	11,585	11,379	-1.8%
Codito	3,866	3,964	2.5%
Pezuña	3,881	3,964	2.2%
Espinazo	7,261	7,294	0.4%
Brazo	11,580	11,451	-1.1%
Brazuelo	11,580	11,451	-1.1%
Ossobuco	7,265	7,294	0.4%



CALI Quincena 12: Del 16 al 30 de Jun—Quincena 13: Del 01 al 15 de Jul

Corte	Quincena 12	Quincena 13	Var (%)
Cabeza de Lomo	9,694	9,821	1.3%
Lomo	13,078	13,152	0.6%
Centro de Pierna	11,166	11,311	1.3%
Bola de Pierna	11,163	11,311	1.3%
Bota de Pierna	11,166	11,306	1.3%
Muchacho de Pierna	11,166	11,291	1.1%
Lagarto de Pierna	11,166	11,311	1.3%
Cadera	11,166	11,294	1.2%
Tocino - Toda la piel	3,545	3,879	9.4%
Tocino Papada	6,794	6,756	-0.6%
Tocino con costilla	9,270	9,327	0.6%
Costilla	9,616	9,708	1.0%
Pezuña	5,076	4,989	-1.7%
Espinazo	5,908	6,002	1.6%
Brazo	9,712	9,860	1.5%
Brazuelo	9,694	9,821	1.3%



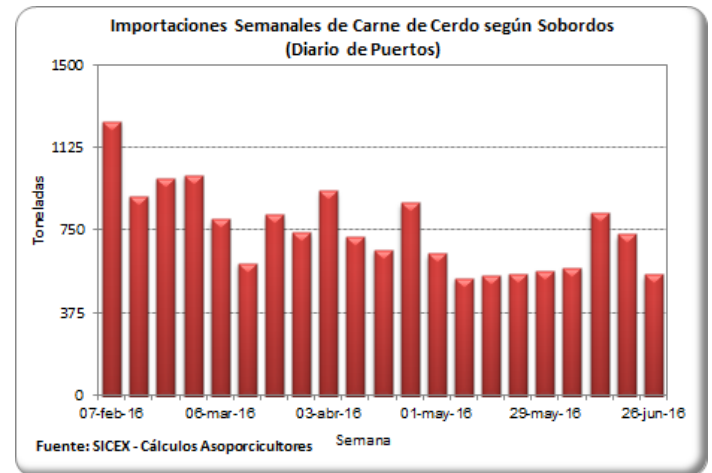
IMPORTACIONES SEMANALES DE CARNE DE CERDO SEGÚN SOBORDOS

Información consolidada
 en los puertos de Barran-
 quilla, Cartagena, Buena-
 ventura y Santa Marta.

Dado que SICEX es una
 plataforma de consulta
 online, las cifras de las
 ocho últimas semanas
 están sujetas a modifica-
 ciones por parte de la
 fuente.

Semana	Toneladas
20-mar-16	821
27-mar-16	741
03-abr-16	929
10-abr-16	723
17-abr-16	661
24-abr-16	874
01-may-16	644
08-may-16	535
15-may-16	547
22-may-16	555
29-may-16	566
05-jun-16	580
12-jun-16	832
19-jun-16	735
26-jun-16	550

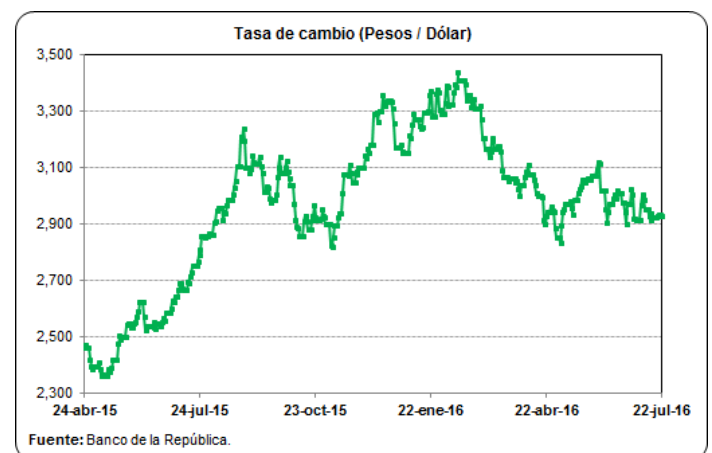
Fuente: SICEX



TASA DE CAMBIO (US\$ / Peso Colombiano)

Fecha	Tasa de Cambio
08-jul-16	2,986.49
09-jul-16	2,952.64
10-jul-16	2,952.64
11-jul-16	2,952.64
12-jul-16	2,929.81
13-jul-16	2,911.91
14-jul-16	2,936.53
15-jul-16	2,923.07
16-jul-16	2,923.46
17-jul-16	2,923.46
18-jul-16	2,923.46
19-jul-16	2,928.30
20-jul-16	2,931.08
21-jul-16	2,931.08
22-jul-16	2,928.67

Fuente: Banco de la República



PRECIOS FUTUROS DE MATERIAS PRIMAS

Valores de Cierre Contratos de Futuros (US\$ / Tm)

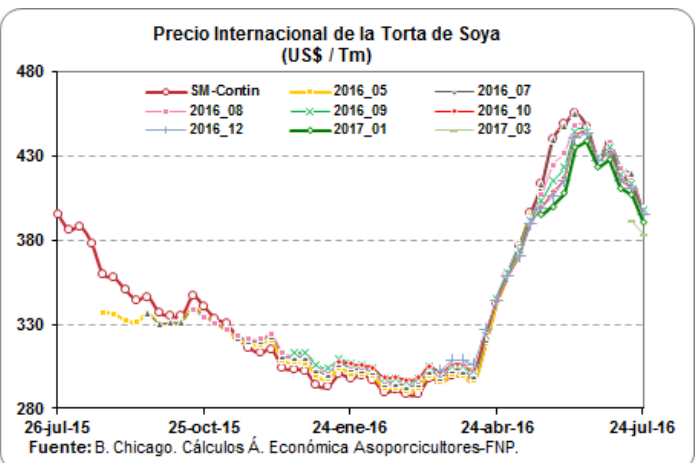
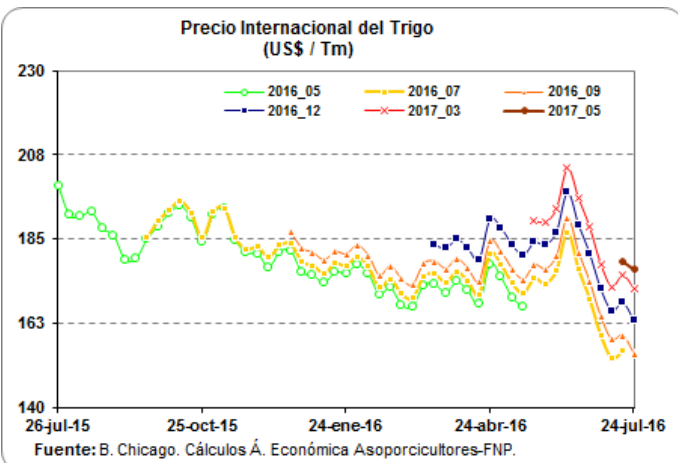
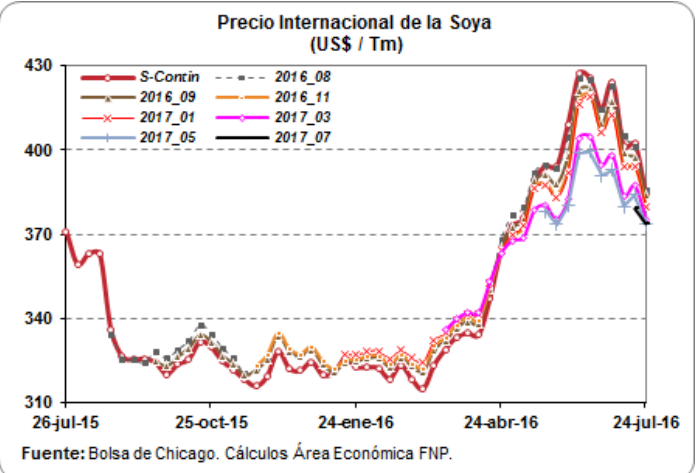
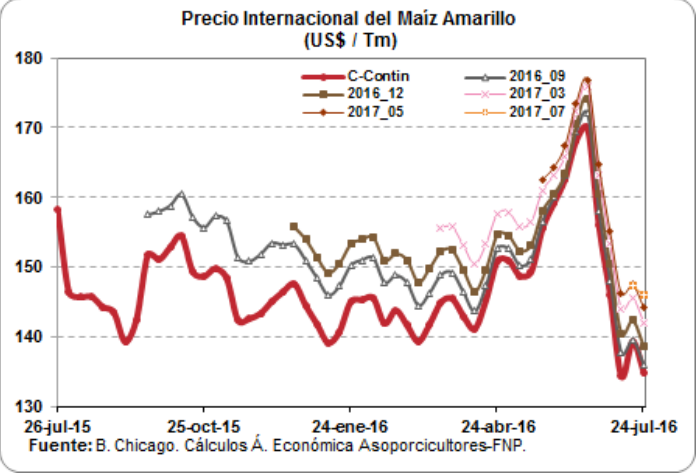
Contrato	Maíz*	Soya*	Torta de soya**
jul-16			
14/07/2016	142.6	408.4	420.3
ago-16			
14/07/2016		398.2	411.4
15/07/2016		394.1	407.2
18/07/2016		396.2	411.2
19/07/2016		383.6	396.5
20/07/2016		377.4	388.5
21/07/2016		379.4	388.6
sep-16			
14/07/2016	140.8	394.4	409.4
15/07/2016	138.7	391.5	406.0
18/07/2016	140.5	395.0	410.3
19/07/2016	134.5	381.9	395.3
20/07/2016	132.9	374.9	387.1
21/07/2016	131.6	376.8	387.5
oct-16			
14/07/2016			406.8
15/07/2016			404.1
18/07/2016			408.7
19/07/2016			393.2
20/07/2016			384.6
21/07/2016			384.5

Fuente: CME Group

Para una mejor lectura y comprensión, los precios de los contratos de materias primas se convirtieron a dólares por tonelada, tomando como referencia la tabla de conversión del Consejo Americano de Granos (U.S. Grains Council).

*Los precios de los contratos originalmente se encuentran en centavos por bushel.

**Los precios de los contratos originalmente se encuentran en toneladas cortas.



ARANCELES VIGENTES PARA CARNE DE CERDO Y MATERIAS PRIMAS DEL SECTOR

Producto	Principales Partidas	Tratado / Acuerdo	País	Periodo	Porcentaje (%)	Observación
Carne de Cerdo	0203110000, 0203120000 0203191000, 0203192000 0203193000, 0203199000 0203210000, 0203220000 0203291000, 0203292000 0203293000, 0203299000	TLC Estados Unidos	Estados Unidos	Enero 01 / 2016 - Indefinido	0.00	Sobre el contingente de 5.750 Tm
		TLC Canadá	Canadá	Enero 01 - Diciembre 31 / 2016	0.00	
		TLC Chile	Chile	Julio 16 - Julio 31 / 2016	0.00	
		MERCOSUR	Argentina	Julio 16 - Julio 31 / 2016	0.00	
			Brasil	Julio 16 - Julio 31 / 2016	0.00	
		Comunidad Andina	Bolivia	Octubre 1 / 1992 - Indefinido	0.00	
			Ecuador	Octubre 1 / 1992 - Indefinido	0.00	
	Perú	Enero 1 / 2006 - Indefinido	0.00			
	<i>Arancel Variable SAFP</i>		<i>Julio 16 - Julio 31 / 2016</i>	<i>10.00</i>	Naciones Terceras	
Maíz Amarillo	1005.90.11.00	TLC Estados Unidos	Estados Unidos	Enero 01 - Diciembre 31 / 2016	14.60	Contingente Agotado
		TLC Canadá	Canadá	Julio 16 - Julio 31 / 2016	45.00	
		MERCOSUR	Argentina	Julio 16 - Julio 31 / 2016	37.95	
			Brasil	Julio 16 - Julio 31 / 2016	37.95	
			Paraguay	Julio 16 - Julio 31 / 2016	37.95	
		Comunidad Andina	Bolivia	Octubre 1 / 1992 - Indefinido	0.00	
			Ecuador	Octubre 1 / 1992 - Indefinido	0.00	
	Perú	Enero 1 / 2006 - Indefinido	0.00			
	<i>Arancel Variable SAFP</i>		<i>Julio 16 - Julio 31 / 2016</i>	<i>51.00</i>	Naciones Terceras	
Soya	1201.90.00.00	TLC Estados Unidos	Estados Unidos	Mayo 15 / 2012 - Indefinido	0.00	
		TLC Canadá	Canadá	Julio 16 - Julio 31 / 2016	16.50	
		TLC Chile	Chile	Julio 16 - Julio 31 / 2016	8.00	
		MERCOSUR	Argentina	Julio 16 - Julio 31 / 2016	9.65	
			Brasil	Julio 16 - Julio 31 / 2016	9.65	
			Paraguay	Julio 16 - Julio 31 / 2016	9.95	
		Comunidad Andina	Bolivia	Octubre 1 / 1992 - Indefinido	0.00	
	Ecuador	Octubre 1 / 1992 - Indefinido	0.00			
	Perú	Enero 1 / 2006 - Indefinido	0.00			
	<i>Arancel Variable SAFP</i>		<i>Julio 16 - Julio 31 / 2016</i>	<i>23.00</i>	Naciones Terceras	
Torta de Soya	2304.00.00.00	TLC Estados Unidos	Estados Unidos	Mayo 15 / 2012 - Indefinido	0.00	
		TLC Canadá	Canadá	Julio 16 - Julio 31 / 2016	16.50	
		TLC Chile	Chile	Julio 16 - Julio 31 / 2016	8.00	
		MERCOSUR	Argentina	Julio 16 - Julio 31 / 2016	9.65	
			Brasil	Julio 16 - Julio 31 / 2016	9.65	
			Paraguay	Julio 16 - Julio 31 / 2016	9.95	
		CAN	Bolivia	Octubre 1 / 1992 - Indefinido	0.00	
	Ecuador	Octubre 1 / 1992 - Indefinido	0.00			
	Perú	Enero 1 / 2006 - Indefinido	0.00			

Fuente: DIAN - Legiscomex.

LIQUIDACIÓN SEMANAL DE COMMODITIES

FLETES MARITIMOS - U\$/Tm.

	21-jul-16
Maíz Costa Atlántica	15.50
Maíz Buenaventura	23.00
Frijol soya Costa Atlántica	15.50
Frijol soya Buenaventura	23.00
Torta de Soya Costa Atlántica	15.50
Torta de Soya Buenaventura	23.00

COMPARATIVO DE PRECIOS - \$/Kg.

	21-jul-16
Maíz Amarillo USA (Full) (*) C Atlántica	685.51
Maíz Amarillo USA (Full) (*) Buenaventura	713.20
Maíz Extruido (Full)(*) C Atlántica	775.51
Maíz Extruido (Full)(*) Buenaventura	803.20
Frijol Soya (Full) (*) C. Atlántica	1,426.34
Frijol Soya (Full) (*) Buenaventura	1,450.40
Habas de Frijol Soya (Full)(*) C. Atlántica	1,516.34
Habas de Frijol Soya (Full)(*) Buenaventura	1,540.40
Torta de Soya USA (Full) (*) C. Atlántica	1,720.14
Torta de Soya USA (Full) (*) Buenaventura	1,744.98

TARIFAS PORTUARIAS

PUERTO / PRODUCTO	BUENAVENTURA			BARRANQUILLA			
	CEREALES	TORTAS	SUBPRODUCTOS	CEREALES	TORTAS	SUBPRODUCTOS	
SERVICIOS							
INSTALACIONES PORTUARIAS	U\$4/Tm	u\$4/Tm	U\$4/Tm	U\$4,50/Tm	U\$4,50/Tm	U\$4,50/Tm	
OPERADOR PORTUARIO	U\$1/Tm	U\$1/Tm	U\$1/Tm	U\$2,25/Tm	U\$2,25/Tm	U\$2,25/Tm	
SIA / ICA	U\$2/Tm	U\$2/Tm	U\$2/Tm	U\$2,00/Tm	U\$2,00/Tm	U\$2,00/Tm	
DESCARGUE DIRECTO	\$6,305/Tm	\$7,500/Tm	\$7,500/Tm	U\$1,60/Tm	U\$2,00/Tm	U\$2,00/Tm	
DESCARGUE A BODEGA	\$10,250/Tm	\$15,700/Tm	\$15,700/Tm	U\$4,00/Tm	U\$4,20/Tm	U\$4,20/Tm	
PUERTO / PRODUCTO	SANTA MARTHA			CARTAGENA			
	CEREALES	TORTAS	SUBPRODUCTOS	CEREALES	TORTAS	SUBPRODUCTOS	CONTENERORES
SERVICIOS							
INSTALACIONES PORTUARIAS	TARIFA INTEGRAL DE DESCARGUE			TARIFA INTEGRAL DE DESCARGUE			
OPERADOR PORTUARIO							
SIA / ICA							
DESCARGUE DIRECTO	U\$7,30/Tm	U\$7,50/Tm	U\$7,50/Tm	U\$9,50/Tm	U\$9,50/Tm	U\$9,50/Tm	U\$130,00/Tm
DESCARGUE A BODEGA	U\$12,00/Tm	U\$12,50/Tm	U\$12,50/Tm	U\$11,50/Tm	U\$13,60/Tm	U\$13,60/Tm	U\$58,00/Tm

Bueno en cuanto los precios de los fletes, el ministerio de transporte diseño y sugirió a las empresas de transporte unos fletes regulados en donde se tiene en cuenta los tiempos de cargue y descargue al igual que el tiempo que se demora cargando y descargando y para ello dispuso de una pagina en donde se pueden hacer las liquidaciones y saber cual es el flete que va a costar para ese trayecto, la pagina es:

1. www.mintransporte.gov.co

2. Servicios en línea

3. SICE-TAC

4. Hay tres opciones para hacer el cálculo:

a. SICE-TAC Cálculo Manual, b. SICE-TAC Cálculo Interactivo y c. SICE-TAC Simulador