

## CONTENIDO

### INFORME DE PRECIOS PORCINOS REPORTADOS POR FUERA DE FERIA DE GANADOS:

#### RONDA 30:

Del 25 al 31 de Julio de 2015 2

PRECIO SEMANAL DEL CERDO EN PIE (\$ / Kg) 3

PRECIO SEMANAL DE CERDO EN CANAL (\$ / Kg) 3

PESO SEMANAL DEL CERDO EN PIE (Kg) 3

PESO SEMANAL DE CERDO EN CANAL (Kg) 4

PRECIOS DIARIOS EN FRIGORIFICO GUADALUPE (EFEGE), EN PIE (\$ / Kg) 4

PRECIOS DIARIOS EN FRIGORIFICO GUADALUPE (EFEGE), EN CANAL (\$ / @) 4

PRECIO SEMANAL DEL CERDO CEBADO EN CENTRAL GANADERA (\$ / Kg) 5

PRECIO SEMANAL DEL BOVINO CEBADO EN EFEGE Y CENTRAL GANADERA (\$ / Kg) 6

### PRECIOS PROMEDIO SEMANALES EN MERCADOS MAYORISTAS:

Pernil de Cerdo 7  
Lomo 7  
Brazo 7

### IMPORTACIONES SEMANALES DE CARNE DE CERDO SEGÚN SOBORDOS

8

TASA DE CAMBIO 8

CIFRAS DEL MERCADO PORCINO ESTADOUNIDENSE 9

PRECIOS FUTUROS DE MATERIAS PRIMAS 10

SISTEMA ANDINO DE FRANJA DE PRECIOS 11

ARANCELES VIGENTES PARA CARNE DE CERDO Y MATERIAS PRIMAS DEL SECTOR 12

LIQUIDACIÓN SEMANAL DE *COMMODITIES* 13

### ASOCIACIÓN COLOMBIANA DE PORCICULTORES FONDO NACIONAL DE LA PORCICULTURA

Documento elaborado y de propiedad del Área Económica de la *Asociación Colombiana de Porcicultores — Fondo Nacional de la Porcicultura (Asoporcicultores — FNP)*. La información contenida corresponde a fuentes primarias y secundarias, y en ambos casos, sus registros y/o datos consolidados están sujetos a actualización, revisión y omisión, en la medida que las mismas fuentes lo realicen. En ese sentido, no es responsabilidad del Área Económica, ni de *Asoporcicultores — FNP*, los cambios, ajustes o variaciones que éstos puedan presentar en el tiempo. Asimismo, tampoco es responsabilidad de Área Económica ni de *Asoporcicultores — FNP*, el uso y alcance que quiera brindar el lector a la información. Finalmente, inquietudes o algún comentario u observación del documento, por favor escríbanos al correo [fgonzalez@asoporcicultores.co](mailto:fgonzalez@asoporcicultores.co), [arojas@asoporcicultores.co](mailto:arojas@asoporcicultores.co) y [cbenavides@asoporcicultores.co](mailto:cbenavides@asoporcicultores.co).

## INFORME DE PRECIOS PORCINOS REPORTADOS POR FUERA DE FERIA DE GANADOS

Precios Pagados al Porcicultor

**RONDA 30: Del 25 al 31 de Julio de 2015**

### Cerdo en Pie

	1/3 Superior	1/3 Medio	1/3 Inferior	# Animales	\$ Promedio	Variación	Kg. Promedio
<b>ANTIOQUIA</b>							
Precio/Kg.	\$4,068	\$3,905	\$3,878	4,602	\$ 3,950	-1.24%	104.6
No. Cerdos	1,534	1,534	1,534			-12.73%	
<b>EJE CAFETERO</b>							
Precio/Kg.	\$4,320	\$4,019	\$3,875	801	\$ 4,072	3.45%	115.0
No. Cerdos	267	267	267			-12.36%	
<b>VALLE DEL CAUCA</b>							
Precio/Kg.	\$3,758	\$3,700	\$3,700	1,238	\$ 3,719	0.81%	112.9
No. Cerdos	413	412	413			1.89%	
<b>ATLÁNTICO</b>							
Precio/Kg.	\$4,224	\$4,100	\$4,032	530	\$ 4,119	1.90%	102.5
No. Cerdos	177	176	177			6.00%	
<b>BOGOTÁ</b>							
Precio/Kg.	\$4,157	\$4,041	\$3,898	2,094	\$ 4,032	1.24%	103.7
No. Cerdos	698	698	698			28.70%	
<b>Consolidado Nacional</b>				<b>9,265</b>	<b>\$3,958</b>		<b>106.3</b>
				-2.8%	0.12%		

Cerdo buena genética, lotes uniformes, entre 90 y 120 Kg. Pesados en báscula camionera cerca de la planta de sacrificio.

### Cerdo en Canal, caliente y sin refrigerar

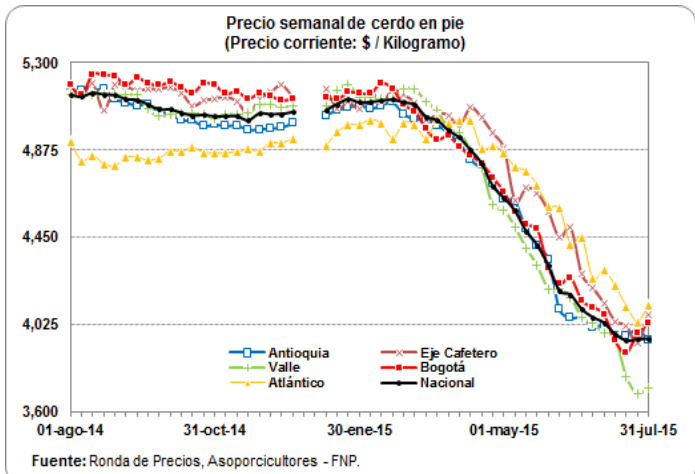
REGIÓN	Precio Kg.	Variación	P. Promedio Kg.
<b>ANTIOQUIA</b>	\$5,193	11.75%	97.3
<b>EJE CAFETERO</b>	\$5,418	1.17%	98.0
<b>BOGOTA</b>	\$5,504	-8.02%	89.4
<b>VALLE DEL CAUCA</b>	\$5,352	-2.30%	96.8
<b>Consolidado Nacional</b>	<b>\$5,339</b>	<b>-1.69%</b>	<b>95.4</b>

Los precios para quienes negocian en granja, como en el Valle del Cauca, son ajustados para efectos de estimar la merma y flete, aprox. \$50.

**Nota importante:** Este es un sondeo de precios telefónico a una muestra o grupo de porcicultores y comercializadores de cada zona: Antioquia, Eje Cafetero, Valle del Cauca, Atlántico y Bogotá, que permite obtener una aproximación del precio promedio nacional, pero que de ninguna manera representa tamaño del mercado o el universo de productores y comercializadores de cerdo en nuestro país. En este sentido este ejercicio busca ser un referente de las transacciones en valor y volumen de cerdos sacrificados en planta, de buena genética, entre 90 y 120 kg. dentro de los mercados de cerdos cebados y canales de estas zonas. En particular, el diseño de la publicación se orienta a resaltar los límites máximos, medios y mínimos de los precios promedio, dando un posible margen de variación del precio en cada región, lo que no desconoce que se den transacciones en el mercado con un valor mayor o menor a la ronda. Por último, queremos enfatizar que esta ronda busca ser un referente de los precios y no se orienta a determinar el precio del mercado.

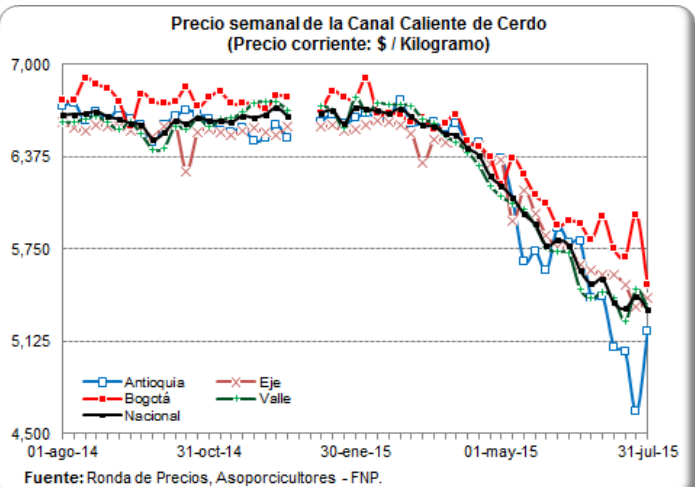
## PRECIO SEMANAL DEL CERDO EN PIE (\$ / Kilogramo)

Ronda	Semana	Antioquia	Eje Cafetero	Valle	Bogotá	Atlántico	Nacional
18	08-may-15	4,623	4,628	4,501	4,578	4,793	4,579
19	15-may-15	4,489	4,690	4,399	4,511	4,775	4,481
20	22-may-15	4,412	4,667	4,312	4,490	4,704	4,412
21	29-may-15	4,342	4,576	4,200	4,301	4,602	4,311
22	05-jun-15	4,098	4,449	4,196	4,224	4,592	4,191
23	12-jun-15	4,057	4,497	4,158	4,254	4,417	4,170
24	19-jun-15	4,061	4,269	4,059	4,142	4,451	4,101
25	26-jun-15	4,013	4,204	4,030	4,111	4,250	4,061
26	03-jul-15	4,019	4,131	3,986	4,074	4,290	4,035
27	10-jul-15	3,971	4,042	3,962	3,946	4,215	3,979
28	17-jul-15	3,972	4,021	3,773	3,887	4,118	3,948
29	24-jul-15	4,000	3,936	3,690	3,983	4,042	3,953
30	31-jul-15	3,950	4,072	3,719	4,032	4,119	3,958



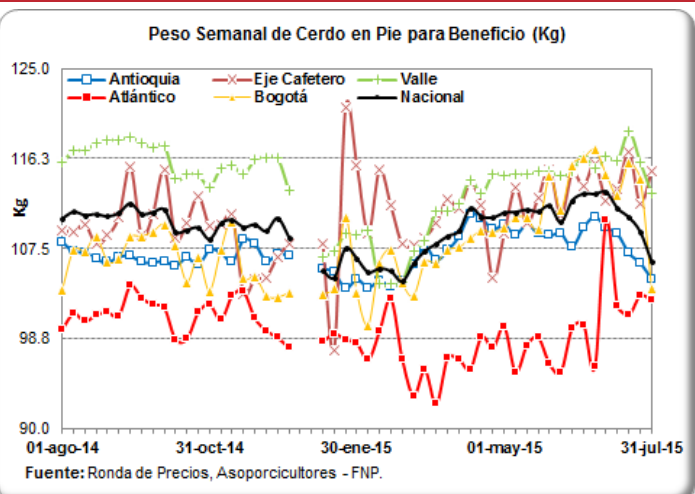
## PRECIO SEMANAL DE CERDO EN CANAL (\$ / Kilogramo)

Ronda	Semana	Antioquia	Eje Cafetero	Bogotá	Valle	Nacional
18	08-may-15	6,080	5,940	6,364	6,061	6,100
19	15-may-15	5,665	6,150	6,251	6,015	5,987
20	22-may-15	5,737	5,992	6,113	5,907	5,917
21	29-may-15	5,606	5,844	6,054	5,763	5,772
22	05-jun-15	5,896	5,765	5,910	5,730	5,811
23	12-jun-15	5,794	5,751	5,942	5,721	5,774
24	19-jun-15	5,799	5,642	5,920	5,478	5,605
25	26-jun-15	5,419	5,610	5,817	5,414	5,514
26	03-jul-15	5,427	5,574	5,972	5,462	5,545
27	10-jul-15	5,089	5,575	5,749	5,415	5,385
28	17-jul-15	5,054	5,505	5,699	5,264	5,347
29	24-jul-15	4,647	5,356	5,984	5,478	5,431
30	31-jul-15	5,193	5,418	5,504	5,352	5,339



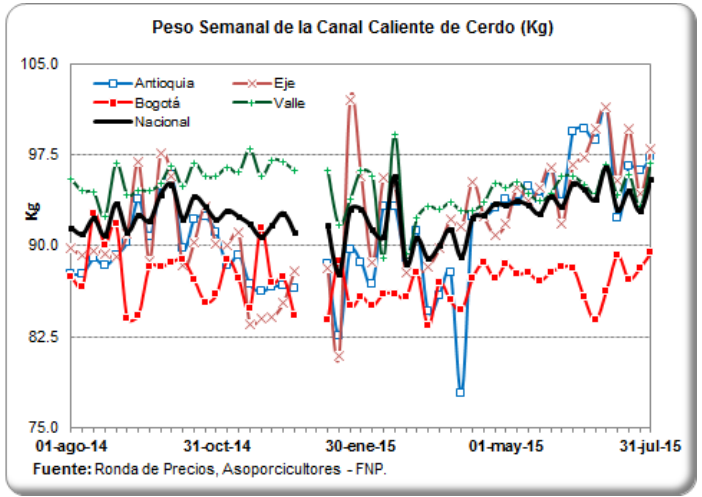
## PESO PROMEDIO SEMANAL DEL CERDO EN PIE PARA BENEFICIO (Kilogramos)

Ronda	Semana	Antioquia	Eje Cafetero	Valle	Atlántico	Bogotá	Nacional
18	08-may-15	108.8	113.4	114.8	95.5	110.5	111.1
19	15-may-15	109.9	109.9	114.7	98.1	110.5	111.3
20	22-may-15	108.9	112.5	115.0	98.9	109.4	111.1
21	29-may-15	108.8	115.2	115.0	96.3	114.6	111.7
22	05-jun-15	109.0	110.6	114.6	95.5	111.3	110.1
23	12-jun-15	107.7	114.9	115.0	99.8	115.7	112.2
24	19-jun-15	109.6	113.6	116.5	100.1	116.3	112.8
25	26-jun-15	110.6	115.8	115.3	96.0	117.1	112.8
26	03-jul-15	109.5	112.2	116.4	110.2	114.7	113.0
27	10-jul-15	108.9	113.3	116.1	102.0	112.7	111.4
28	17-jul-15	107.1	116.9	118.9	101.1	115.9	110.6
29	24-jul-15	106.1	111.9	115.9	102.9	114.3	109.1
30	31-jul-15	104.6	115.0	112.9	102.5	103.7	106.3



## PESEO PROMEDIO SEMANAL DE LA CANAL CALIENTE DE CERDO (Kilogramos)

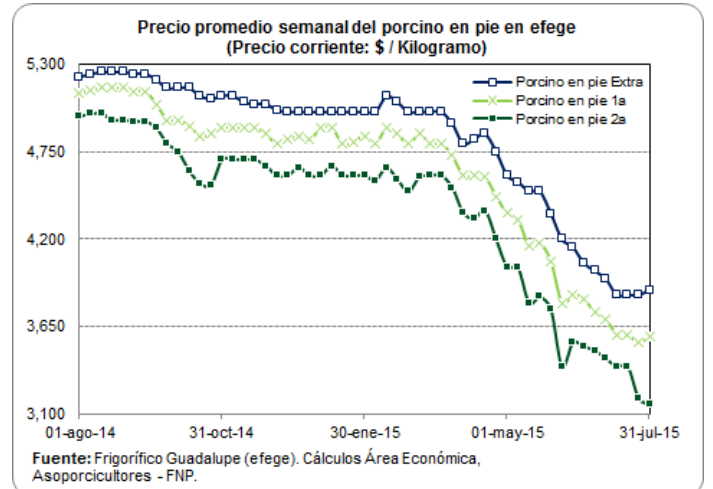
Ronda	Semana	Antioquia	Eje Cafetero	Bogotá	Valle	Nacional
18	08-may-15	93.6	94.8	87.7	95.3	93.7
19	15-may-15	94.8	93.7	87.7	94.3	93.3
20	22-may-15	93.8	94.7	87.1	93.7	92.6
21	29-may-15	96.4	96.5	87.8	94.3	94.1
22	05-jun-15	93.6	91.8	88.2	95.7	93.2
23	12-jun-15	99.4	96.6	88.2	95.7	95.1
24	19-jun-15	99.7	97.3	85.7	95.1	94.6
25	26-jun-15	98.7	99.6	83.8	94.3	93.8
26	03-jul-15	101.4	101.4	86.3	96.7	96.5
27	10-jul-15	92.2	95.3	89.2	94.2	92.9
28	17-jul-15	96.5	99.6	87.2	95.9	94.5
29	24-jul-15	96.1	94.3	88.1	93.2	92.9
30	31-jul-15	97.3	98.0	89.4	96.8	95.4



## PRECIOS DIARIOS EN FRIGORIFICO GUADALUPE (EFEGE), EN PIE (\$ / Kilogramo)

Fecha	Porcino en pie Extra	Porcino en pie 1a	Porcino en pie 2a
20-jul-15			
21-jul-15	3,850	3,550	3,200
22-jul-15	3,850	3,550	3,200
23-jul-15	3,850	3,550	3,200
24-jul-15	3,850	3,550	3,200
25-jul-15			
26-jul-15			
27-jul-15	3,900	3,650	3,200
28-jul-15	3,900	3,650	3,200
29-jul-15	3,900	3,650	3,200
30-jul-15	3,850	3,500	3,100
31-jul-15	3,850	3,500	3,100

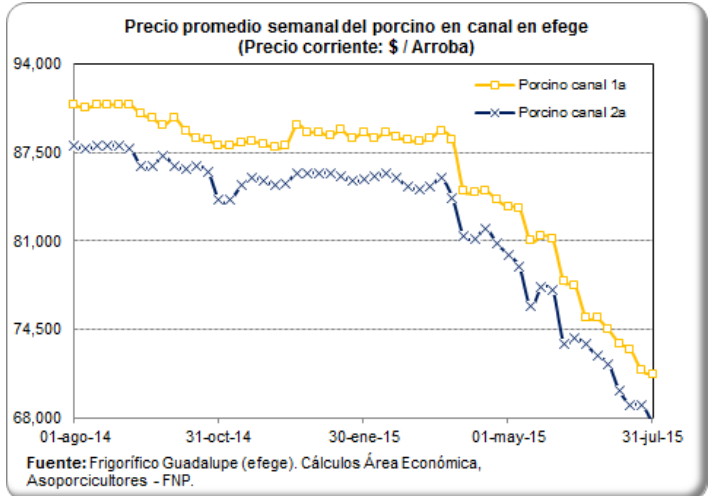
Fuente: EFEGE.



## PRECIOS DIARIOS EN FRIGORIFICO GUADALUPE (EFEGE), EN CANAL (\$ / Arroba)

Fecha	Porcino canal 1a	Porcino canal 2a
20-jul-15		
21-jul-15	71,500	69,000
22-jul-15	71,500	69,000
23-jul-15	71,500	69,000
24-jul-15	71,500	69,000
25-jul-15		
26-jul-15		
27-jul-15	71,000	68,000
28-jul-15	71,000	68,000
29-jul-15	71,000	68,000
30-jul-15	71,500	67,000
31-jul-15	71,500	67,000

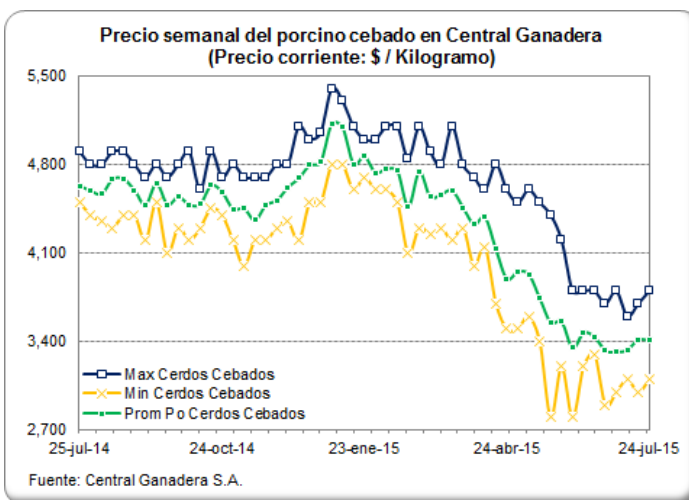
Fuente: EFEGE.



## PRECIO SEMANAL DEL CERDO CEBADO EN CENTRAL GANADERA (\$ / Kg)

Semana	Max Cerdos Cebados	Min Cerdos Cebados	Prom Po Cerdos Cebados
08-may-15	4,600	3,600	3,933
15-may-15	4,500	3,400	3,743
22-may-15	4,400	2,800	3,550
29-may-15	4,200	3,200	3,556
05-jun-15	3,800	2,800	3,350
12-jun-15	3,800	3,200	3,469
19-jun-15	3,800	3,300	3,437
26-jun-15	3,700	2,900	3,328
03-jul-15	3,800	3,000	3,316
10-jul-15	3,600	3,100	3,334
17-jul-15	3,700	3,000	3,415
<b>24-jul-15</b>	<b>3,800</b>	<b>3,100</b>	<b>3,408</b>

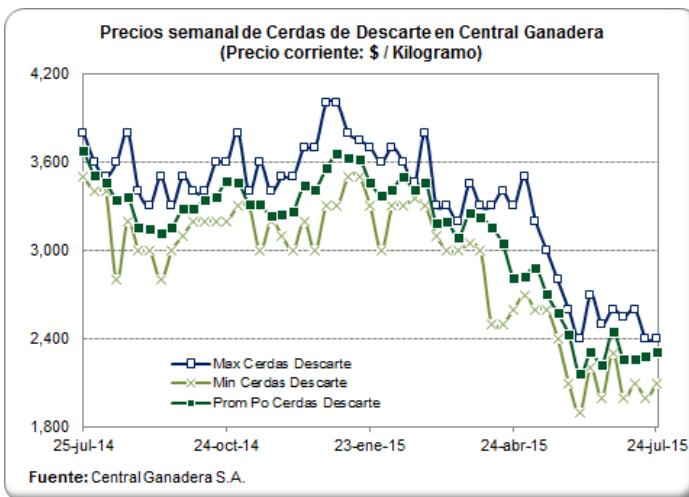
Fuente: Central Ganadera



## PRECIO SEMANAL DE LAS CERDAS DE DESCARTE EN CENTRAL GANADERA (\$ / Kg)

Semana	Max Cerdas Descarte	Min Cerdas Descarte	Prom Po Cerdas Descarte
08-may-15	3,200	2,600	2,885
15-may-15	3,000	2,600	2,705
22-may-15	2,800	2,400	2,574
29-may-15	2,600	2,100	2,427
05-jun-15	2,400	1,900	2,160
12-jun-15	2,700	2,200	2,309
19-jun-15	2,500	2,000	2,225
26-jun-15	2,600	2,300	2,446
03-jul-15	2,550	2,000	2,258
10-jul-15	2,600	2,100	2,258
17-jul-15	2,400	2,000	2,287
<b>24-jul-15</b>	<b>2,400</b>	<b>2,100</b>	<b>2,310</b>

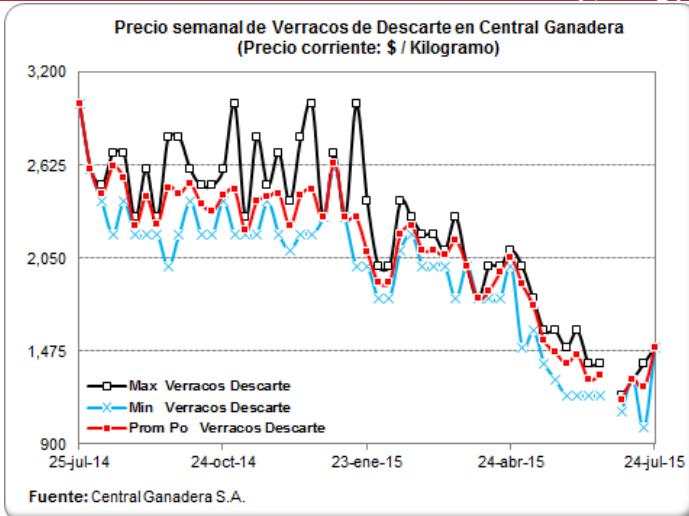
Fuente: Central Ganadera



## PRECIO SEMANAL DE LOS VERRACOS DE DESCARTE EN CENTRAL GANADERA (\$ / Kg)

Semana	Max Verracos Descarte	Min Verracos Descarte	Prom Po Verracos Descarte
08-may-15	1,800	1,600	1,756
15-may-15	1,600	1,400	1,540
22-may-15	1,600	1,300	1,467
29-may-15	1,500	1,200	1,400
05-jun-15	1,600	1,200	1,450
12-jun-15	1,400	1,200	1,300
19-jun-15	1,400	1,200	1,329
26-jun-15			
03-jul-15	1,200	1,100	1,175
10-jul-15	1,300	1,300	1,300
17-jul-15	1,400	1,000	1,250
<b>24-jul-15</b>	<b>1,500</b>	<b>1,500</b>	<b>1,500</b>

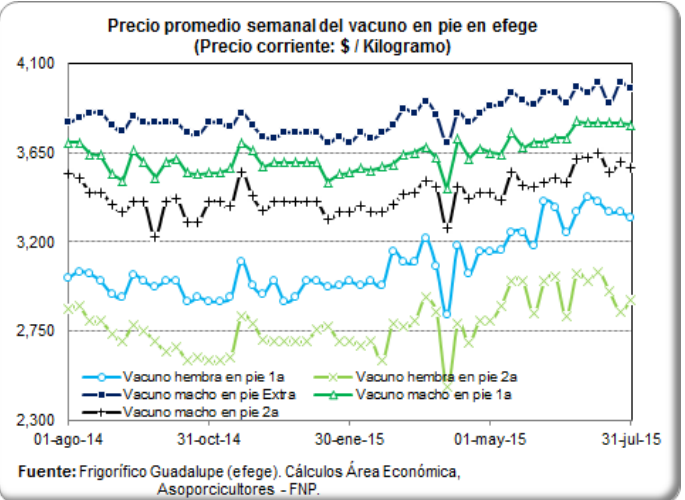
Fuente: Central Ganadera



### PRECIOS DIARIOS DEL BOVINO EN PIE, FRIG. GUADALUPE (EFEGE) (\$/Kg)

Fecha	Vacuno hembra en pie 1a	Vacuno hembra en pie 2a	Vacuno macho en pie Extra	Vacuno macho en pie 1a	Vacuno macho en pie 2a
20-jul-15					
21-jul-15	3,350	2,850	4,000	3,800	3,600
22-jul-15	3,350	2,850	4,000	3,800	3,600
23-jul-15	3,350	2,850	4,000	3,800	3,600
24-jul-15	3,350	2,850	4,000	3,800	3,600
25-jul-15					
26-jul-15					
27-jul-15	3,300	2,850	3,950	3,750	3,550
28-jul-15	3,300	2,850	3,950	3,750	3,550
29-jul-15	3,300	2,850	3,950	3,750	3,550
30-jul-15	3,350	3,000	4,000	3,850	3,600
<b>31-jul-15</b>	<b>3,350</b>	<b>3,000</b>	<b>4,000</b>	<b>3,850</b>	<b>3,600</b>

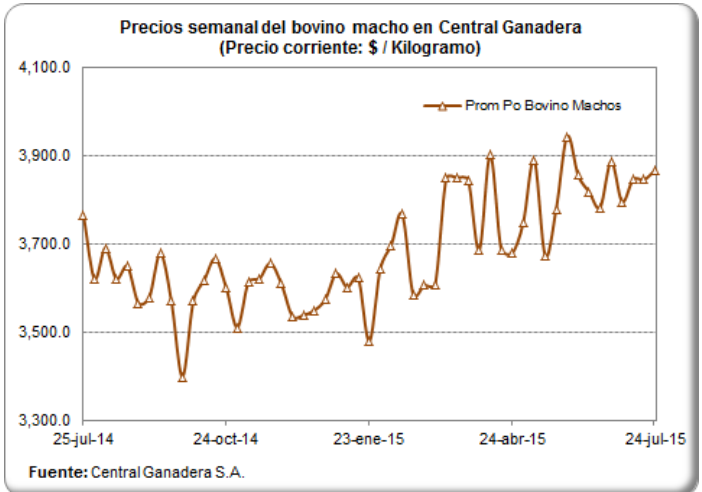
Fuente: EFEGE.



### PRECIO SEMANAL DEL BOVINO MACHO EN CENTRAL GANADERA (\$ / Kg)

Semana	Max Bovino Machos	Mín Bovino Machos	Prom Po Bovino Machos
08-may-15	4,150	3,500	3,889
15-may-15	4,000	3,300	3,673
22-may-15	4,170	3,550	3,778
29-may-15	4,300	3,500	3,943
05-jun-15	4,200	3,450	3,855
12-jun-15	4,150	3,400	3,817
19-jun-15	4,150	3,200	3,782
26-jun-15	4,120	3,650	3,886
03-jul-15	4,050	3,470	3,795
10-jul-15	4,150	3,500	3,845
17-jul-15	4,150	3,450	3,845
<b>24-jul-15</b>	<b>4,150</b>	<b>3,300</b>	<b>3,866</b>

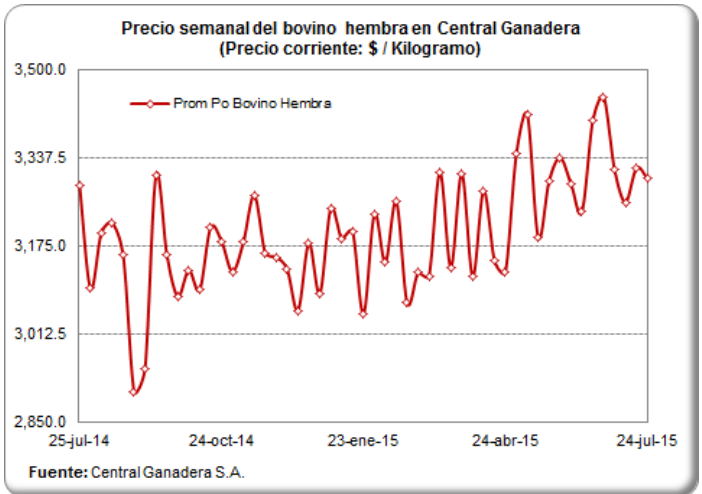
Fuente: Central Ganadera



### PRECIO SEMANAL DEL BOVINO HEMBRA EN CENTRAL GANADERA (\$/ Kg)

Semana	Max Bovino Hembra	Mín Bovino Hembra	Prom Po Bovino Hembra
08-may-15	3,750	3,150	3,417
15-may-15	3,500	2,650	3,191
22-may-15	3,650	2,930	3,295
29-may-15	3,700	3,150	3,338
05-jun-15	3,600	2,600	3,290
12-jun-15	3,600	2,800	3,238
19-jun-15	3,600	3,200	3,406
26-jun-15	3,600	3,350	3,450
03-jul-15	3,600	3,000	3,315
10-jul-15	3,600	2,750	3,256
17-jul-15	3,600	2,980	3,319
<b>24-jul-15</b>	<b>3,600</b>	<b>3,200</b>	<b>3,300</b>

Fuente: Central Ganadera



## PRECIO PROMEDIO SEMANALES DEL CERDO EN MERCADOS MAYORISTAS (\$ / Kg)

### Carne cerdo perril sin hueso

Departamento	Mercado	29-may	05-jun	12-jun	19-jun	26-jun	03-jul	10-jul	17-jul	24-jul
Antioquia	Central Mayorista de Antioquia	9,925	9,925	9,925	9,650	9,650	9,650	9,650	9,650	9,650
	Coomerca	12,750	12,750	12,425	12,425	12,400	12,400	11,675	11,675	11,725
Bogotá, D.C.	Frig. Guadalupe	9,967	9,650	9,583	9,133	9,417	9,175	9,263	9,392	9,333
	Frigorífico Ble Ltda.	9,700	9,583	9,450	9,667	9,258	9,225	9,100	8,967	9,217
Quindío	Frigocafé	11,000	11,000	10,000	10,000	10,000	10,000	10,000	10,000	10,000
Risaralda	CM. La 41	11,000	11,000	11,000	11,000	11,500	11,500	11,000	11,500	11,500
Valle del Cauca	Buenaventura	12,800	12,800	12,800	12,800	12,800	12,800	12,800	12,800	12,800
	Palmira	10,667	10,667	10,667	10,667	10,667	10,667	10,667	10,667	10,667
	Santa Elena	11,650	11,700	11,700	11,750	11,750	11,850	11,900	11,900	11,900
	Tuluá	11,700	11,860	11,860	11,860	11,060	11,060	11,060	11,060	11,060

Fuente: SIPSA - DANE

### Carne cerdo lomo sin hueso

Departamento	Mercado	29-may	05-jun	12-jun	19-jun	26-jun	03-jul	10-jul	17-jul	24-jul
Antioquia	Central Mayorista de Antioquia	11,825	11,825	11,825	11,550	11,550	11,550	11,550	11,550	11,550
	Coomerca	13,475	13,450	12,975	12,975	12,400	12,750	12,700	12,575	12,600
Atlántico	Barranquillita	12,500	12,500	12,500	12,500	12,500	12,500	12,500	12,500	12,500
Bogotá, D.C.	Frig. Guadalupe	12,254	12,038	12,133	12,250	12,038	11,967	12,000	12,038	11,808
	Frigorífico Ble Ltda.	12,096	12,250	12,300	12,150	12,067	12,254	12,333	12,000	12,083
	Paloquemao	12,800	12,733	12,750	13,000	12,600	12,467	12,333	12,467	12,133
Quindío	Frigocafé	13,000	13,000	12,000	12,000	12,000	12,000	12,000	12,000	12,000
Risaralda	CM. La 41	14,000	14,000	14,000	14,000	14,000	14,000	14,000	13,500	13,500
Valle del Cauca	Buenaventura	15,000	14,667	14,667	14,667	14,667	14,667	15,000	15,000	15,000
	Palmira	12,533	12,533	12,533	12,533	12,533	12,533	12,533	12,533	12,533
	Santa Elena	12,750	12,750	12,850	12,900	12,850	12,900	12,900	12,800	12,750
	Tuluá	13,267	13,267	13,267	13,267	12,993	12,993	12,993	12,993	12,993

Fuente: SIPSA - DANE

### Carne cerdo brazo sin hueso

Departamento	Mercado	29-may	05-jun	12-jun	19-jun	26-jun	03-jul	10-jul	17-jul	24-jul
Antioquia	Central Mayorista de Antioquia	9,100	9,100	9,100	9,100	9,100	9,100	9,100	9,100	9,100
Atlántico	Barranquillita	11,500	11,500	11,500	11,300	11,500	11,500	11,300	11,300	11,300
Bogotá, D.C.	Frig. Guadalupe	9,158	8,833	9,117	8,950	8,975	8,900	8,550	8,513	8,733
	Frigorífico Ble Ltda.	9,233	8,900	8,600	8,900	8,333	8,117	8,283	8,117	8,067
	Paloquemao	9,400	9,400	9,450	9,067	9,333	9,200	9,133	9,200	9,067
Quindío	Frigocafé	9,600	9,600	8,500	8,500	8,500	8,500	8,500	8,500	8,500
Risaralda	CM. La 41	11,000	11,000	8,000	10,000	11,000	11,000	10,500	10,500	10,500
Valle del Cauca	Buenaventura	12,800	12,800	12,800	12,800	12,800	12,800	12,800	12,800	12,800
	Palmira	9,200	9,200	9,200	9,200	9,200	9,200	9,200	9,200	9,200
	Santa Elena	9,900	10,000	10,000	10,000	9,900	9,900	9,650	9,600	9,550
	Tuluá	10,127	10,127	10,127	10,127	9,293	9,293	9,293	9,293	9,293

Fuente: SIPSA - DANE

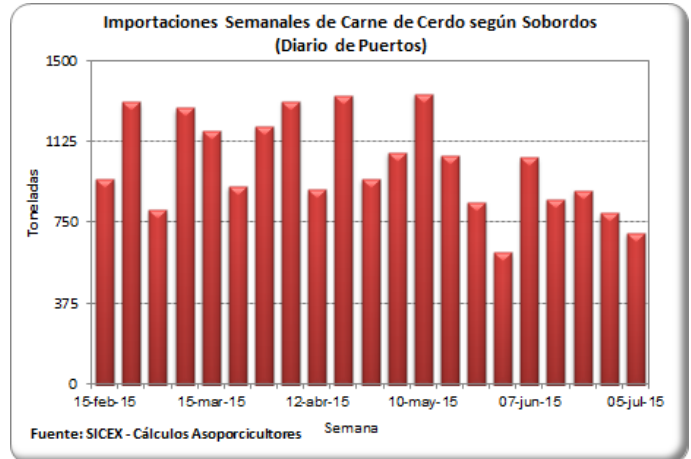
## IMPORTACIONES SEMANALES DE CARNE DE CERDO SEGÚN SOBORDOS

Información consolidada en los puertos de Barranquilla, Cartagena, Buenaventura y Santa Marta.

Dado que SICEX es una plataforma de consulta online, las cifras de las ocho últimas semanas están sujetas a modificaciones por parte de la fuente.

Semana	Toneladas
29-mar-15	1,199
05-abr-15	1,311
12-abr-15	904
19-abr-15	1,339
26-abr-15	952
03-may-15	1,076
10-may-15	1,347
17-may-15	1,061
24-may-15	844
31-may-15	612
07-jun-15	1,051
14-jun-15	859
21-jun-15	899
28-jun-15	796
<b>05-jul-15</b>	<b>703</b>

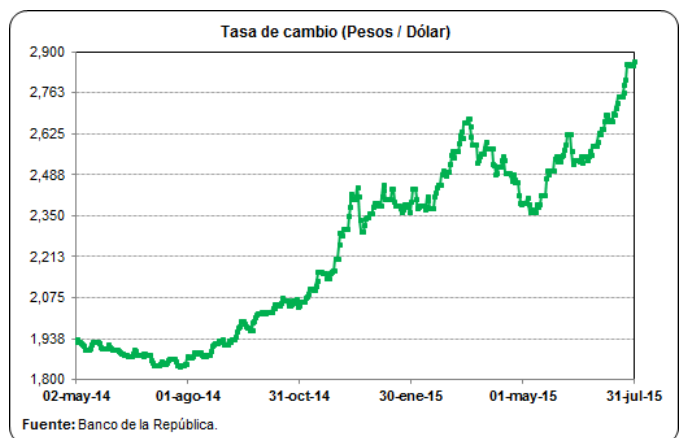
Fuente: SICEX



## TASA DE CAMBIO (US\$ / Peso Colombiano)

Fecha	Tasa de Cambio
17-jul-15	2,727.23
18-jul-15	2,751.88
19-jul-15	2,751.88
20-jul-15	2,751.88
21-jul-15	2,751.88
22-jul-15	2,765.10
23-jul-15	2,790.26
24-jul-15	2,807.36
25-jul-15	2,857.46
26-jul-15	2,857.46
27-jul-15	2,857.46
28-jul-15	2,854.13
29-jul-15	2,855.44
30-jul-15	2,855.32
<b>31-jul-15</b>	<b>2,866.04</b>

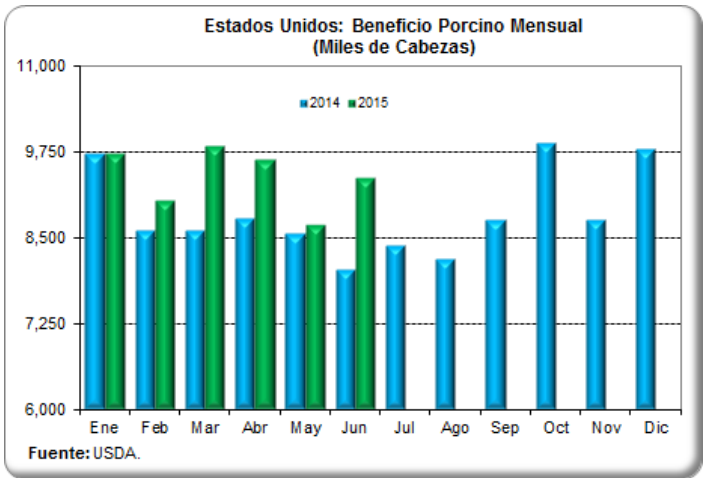
Fuente: Banco de la República





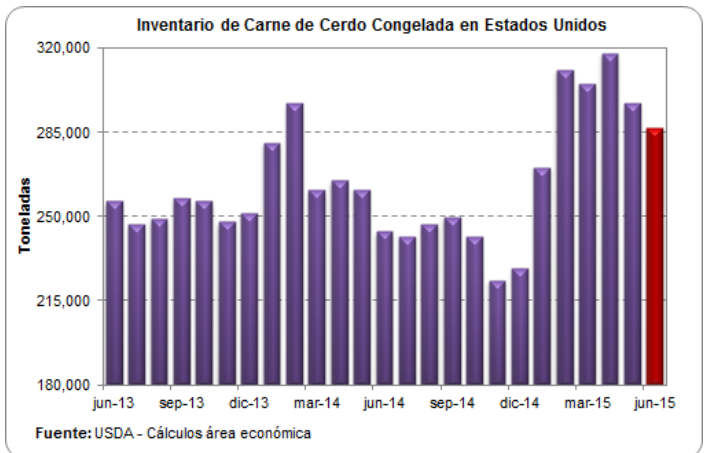
## CIFRAS DEL MERCADO PORCINO ESTADOUNIDENSE BENEFICIO PORCINO (Miles de Cabezas)

Mes	2005	2006	2007	2008	2009	2010	2011	2012	2013	2014	2015
Ene	8,402	8,834	9,281	10,474	9,846	8,838	9,036	9,467	9,885	9,726	9,698
Feb	8,031	7,978	8,040	9,297	8,840	8,619	8,440	8,975	8,526	8,609	9,018
Mar	8,858	9,148	9,119	9,579	9,574	9,947	9,795	9,454	9,252	8,614	9,818
Abr	8,369	7,884	8,389	9,911	9,353	8,980	8,559	8,757	9,291	8,794	9,612
May	7,939	8,450	8,680	8,981	8,379	7,897	8,470	9,212	9,147	8,561	8,686
Jun	8,470	8,256	8,218	8,801	9,101	8,968	8,866	8,481	8,132	8,040	9,364
Jul	7,582	7,805	8,312	9,373	9,062	8,396	8,089	8,493	9,003	8,394	-
Ago	8,888	8,991	9,296	9,170	9,250	9,030	9,440	9,858	9,474	8,199	-
Sep	8,778	8,738	8,683	9,878	9,848	9,257	9,603	9,376	8,952	8,762	-
Oct	9,027	9,541	10,555	10,654	10,230	9,651	9,822	10,770	10,341	9,880	-
Nov	9,038	9,276	9,964	9,250	9,385	9,895	9,968	10,030	9,579	8,754	-
Dic	9,138	8,788	9,601	10,053	9,742	9,838	9,868	9,393	9,665	9,788	-



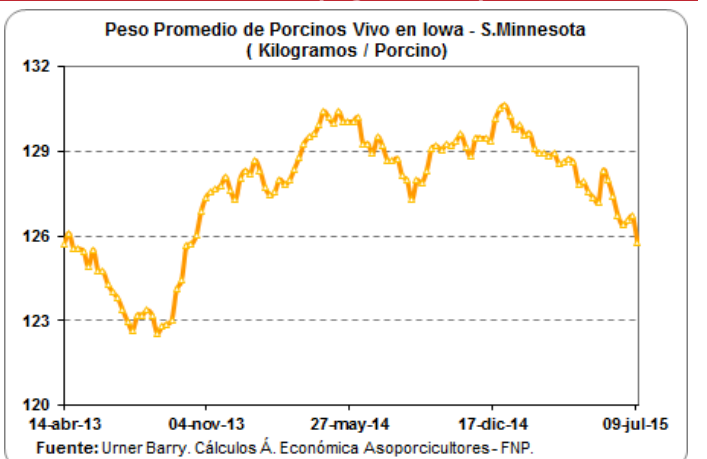
## INVENTARIO DE CARNE CONGELADA (Toneladas)

Mes	2008	2009	2010	2011	2012	2013	2014	2015
Ene	260,771	275,286	223,304	244,396	265,488	275,059	280,638	270,478
Feb	277,508	283,269	234,009	260,453	282,452	287,306	296,967	311,210
Mar	298,147	269,480	232,739	260,544	276,828	293,838	261,043	304,996
Abr	300,914	277,735	219,403	249,159	299,235	317,969	264,853	318,014
May	262,812	265,125	202,302	248,705	288,485	298,872	261,179	297,013
Jun	240,450	262,131	187,334	224,574	268,935	256,325	243,761	286,761
Jul	229,201	244,804	177,446	206,067	249,295	246,619	241,901	-
Ago	228,021	240,450	176,130	200,896	265,715	249,023	246,619	-
Sep	238,681	239,815	192,460	223,122	285,945	257,550	249,748	-
Oct	239,497	234,190	218,496	221,671	273,743	256,280	241,810	-
Nov	238,907	218,995	212,282	224,574	253,422	247,753	223,531	-
Dic	252,016	213,688	215,820	219,766	250,157	251,427	228,520	-



## PESO PROMEDIO DE PORCINOS VIVOS EN IOWA-MINNESOTA (Kg/Cerdo)

Semana	Peso Kg
03-may-15	127.55
10-may-15	127.37
17-may-15	127.19
24-may-15	128.32
31-may-15	127.96
07-jun-15	127.41
14-jun-15	126.73
21-jun-15	126.37
28-jun-15	126.55
05-jul-15	126.69
12-jul-15	125.78



## PRECIOS FUTUROS DE MATERIAS PRIMAS

### Valores de Cierre Contratos de Futuros (US\$ / Tm)

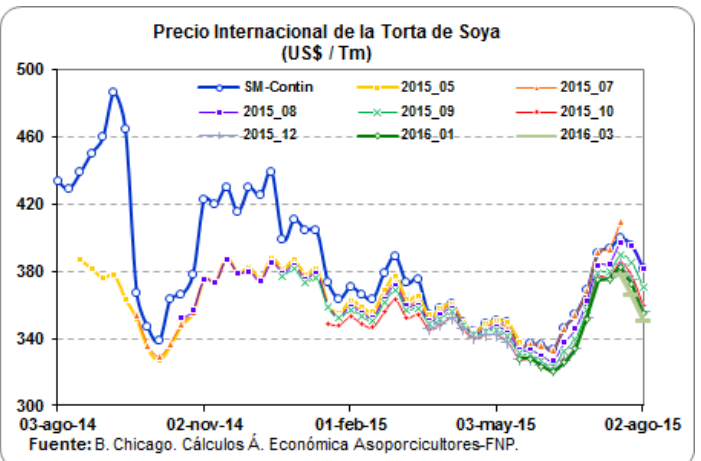
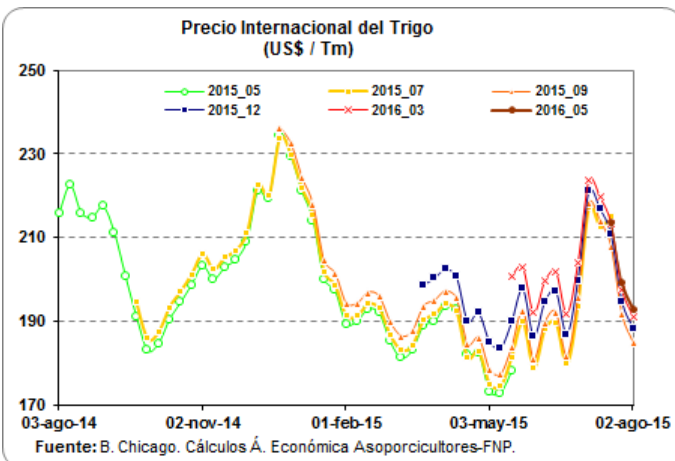
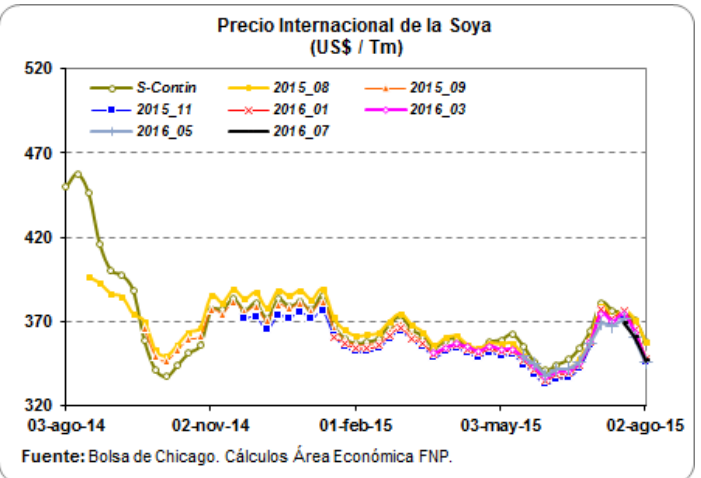
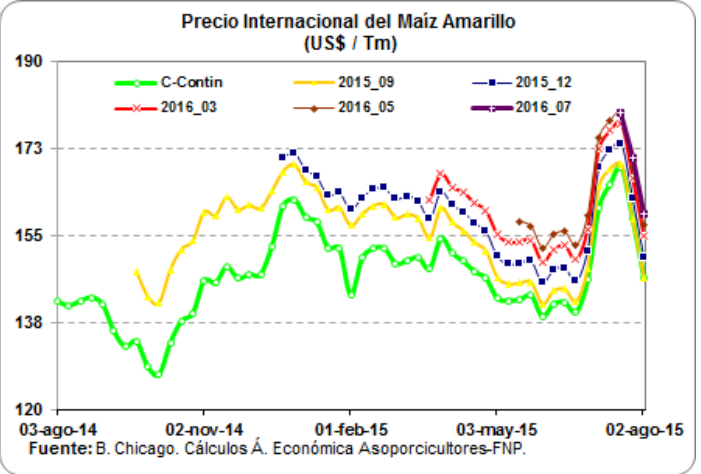
Contrato	Maíz*	Soya*	Torta de soya**
<b>ago-15</b>			
23/07/2015		371.1	395.7
24/07/2015		364.2	391.1
27/07/2015		353.2	379.4
28/07/2015		358.2	380.5
29/07/2015		361.2	385.8
<b>30/07/2015</b>		<b>363.9</b>	<b>393.6</b>
<b>sep-15</b>			
23/07/2015	158.8	362.4	383.7
24/07/2015	154.5	355.4	380.7
27/07/2015	146.8	345.1	369.5
28/07/2015	147.6	350.5	370.5
29/07/2015	144.8	351.6	372.7
<b>30/07/2015</b>	<b>146.9</b>	<b>354.4</b>	<b>377.8</b>
<b>oct-15</b>			
23/07/2015			373.8
24/07/2015			371.3
27/07/2015			357.5
28/07/2015			360.1
29/07/2015			361.8
<b>30/07/2015</b>			<b>364.3</b>
<b>nov-15</b>			
23/07/2015		360.3	
24/07/2015		354.6	
27/07/2015		342.9	
28/07/2015		347.1	
29/07/2015		346.6	
<b>30/07/2015</b>		<b>349.1</b>	

Fuente: CME Group

Para una mejor lectura y comprensión, los precios de los contratos de materias primas se convirtieron a dólares por tonelada, tomando como referencia la tabla de conversión del Consejo Americano de Granos (U.S. Grains Council).

\*Los precios de los contratos originalmente se encuentran en centavos por bushel.

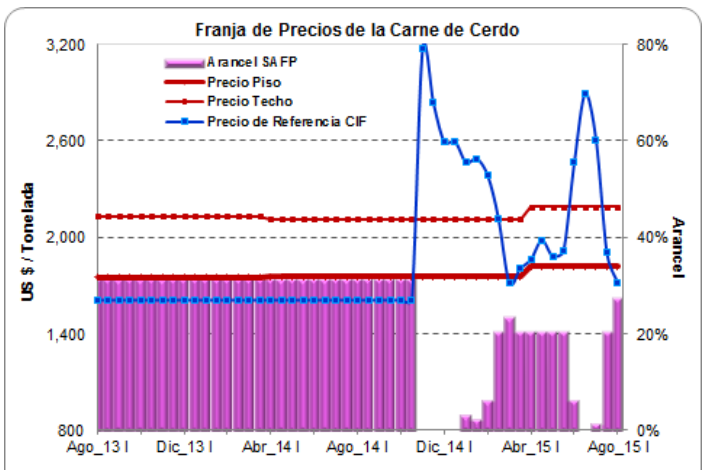
\*\*Los precios de los contratos originalmente se encuentran en toneladas cortas.



## SISTEMA ANDINO DE FRANJA DE PRECIOS

Quincena	Precio Piso	Precio Techo	Precio de Referencia CIF	Arancel SAFP %
Ene_15 I	1,753	2,112	2,464	3%
Ene_15 II	1,753	2,112	2,487	2%
Feb_15 I	1,753	2,112	2,384	6%
Feb_15 II	1,753	2,112	2,115	20%
Mar_15 I	1,753	2,112	1,715	23%
Mar_15 II	1,753	2,112	1,803	20%
Abr_15 I	1,817	2,186	1,862	20%
Abr_15 II	1,817	2,186	1,980	20%
May_15 I	1,817	2,186	1,880	20%
May_15 II	1,817	2,186	1,914	20%
Jun_15 I	1,817	2,186	2,466	6%
Jun_15 II	1,817	2,186	2,892	0%
Jul_15 I	1,817	2,186	2,604	1%
Jul_15 II	1,817	2,186	1,903	20%
<b>Ago_15 I</b>	<b>1,817</b>	<b>2,186</b>	<b>1,715</b>	<b>27%</b>

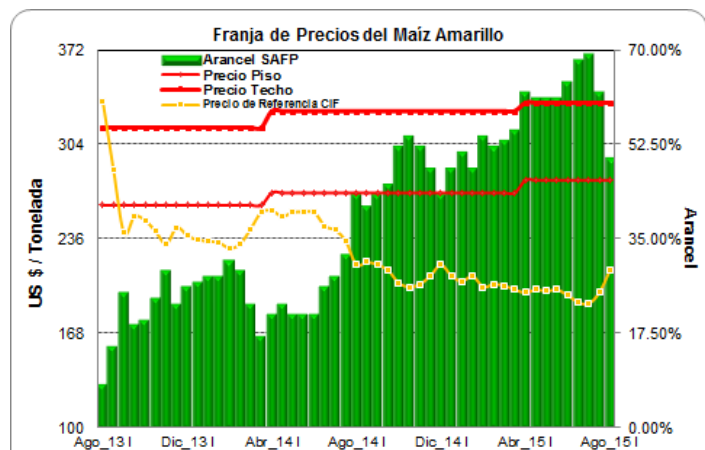
Fuente: CAN, Sistema Andino de Franja de Precios



Fuente: CAN, Sistema Andino de Franja de Precios.

Quincena	Precio Piso	Precio Techo	Precio de Referencia CIF	Arancel SAFP %
Ene_15 I	269	328	205	51%
Ene_15 II	269	328	209	48%
Feb_15 I	269	328	201	54%
Feb_15 II	269	328	203	52%
Mar_15 I	269	328	202	53%
Mar_15 II	269	328	199	55%
Abr_15 I	278	334	197	62%
Abr_15 II	278	334	199	61%
May_15 I	278	334	198	61%
May_15 II	278	334	199	61%
Jun_15 I	278	334	195	64%
Jun_15 II	278	334	190	68%
Jul_15 I	278	334	189	69%
Jul_15 II	278	334	197	62%
<b>Ago_15 I</b>	<b>278</b>	<b>334</b>	<b>213</b>	<b>50%</b>

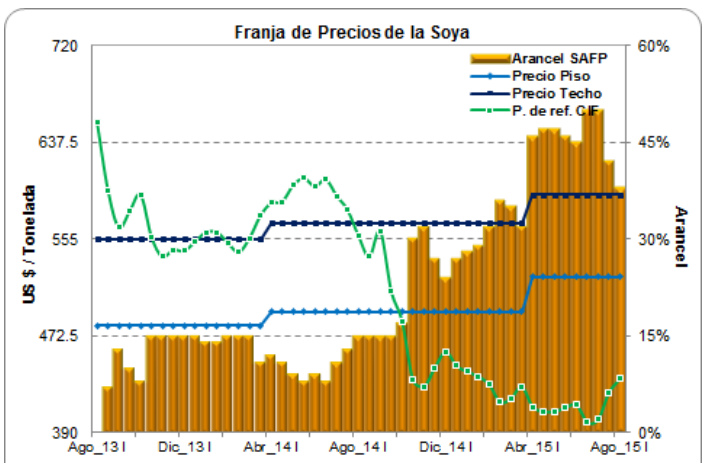
Fuente: CAN, Sistema Andino de Franja de Precios



Fuente: CAN, Sistema Andino de Franja de Precios.

Quincena	Precio Piso	Precio Techo	Precio de Referencia CIF	Arancel SAFP %
Ene_15 I	493	569	442	28%
Ene_15 II	493	569	438	29%
Feb_15 I	493	569	431	32%
Feb_15 II	493	569	416	36%
Mar_15 I	493	569	419	35%
Mar_15 II	493	569	429	32%
Abr_15 I	523	593	412	46%
Abr_15 II	523	593	408	47%
May_15 I	523	593	408	47%
May_15 II	523	593	411	46%
Jun_15 I	523	593	414	45%
Jun_15 II	523	593	399	50%
Jul_15 I	523	593	401	50%
Jul_15 II	523	593	424	42%
<b>Ago_15 I</b>	<b>523</b>	<b>593</b>	<b>436</b>	<b>38%</b>

Fuente: CAN, Sistema Andino de Franja de Precios



Fuente: CAN, Sistema Andino de Franja de Precios.

## ARANCELES VIGENTES PARA CARNE DE CERDO Y MATERIAS PRIMAS DEL SECTOR

Producto	Principales Partidas	Tratado / Acuerdo	País	Periodo	Porcentaje (%)	Observación
Carne de Cerdo	0203110000, 0203120000 0203191000, 0203192000 0203193000, 0203199000 0203210000, 0203220000 0203291000, 0203292000 0203293000, 0203299000	TLC Estados Unidos	Estados Unidos	Enero 01 - Diciembre 31 / 2015	6.00	Sobre el contingente de las 5.600 Tm
		TLC Canadá	Canadá	Enero 01 - Diciembre 31 / 2015	4.00	
		TLC Chile	Chile	Julio 16 - Julio 31 / 2015	0.00	
		MERCOSUR	Argentina	Julio 16 - Julio 31 / 2015	4.00	
			Brasil	Julio 16 - Julio 31 / 2015	3.80	
		Comunidad Andina	Bolivia	Octubre 1 / 1992 - Indefinido	0.00	
			Ecuador	Octubre 1 / 1992 - Indefinido	0.00	
	Perú	Enero 1 / 2006 - Indefinido	0.00			
	<b>Arancel Variable SAFF</b>		<b>Julio 16 - Julio 31 / 2015</b>	<b>20.00</b>	<b>Naciones Terceras</b>	
Maíz Amarillo	1005.90.11.00	TLC Estados Unidos	Estados Unidos	Enero 01 - Diciembre 31 / 2015	16.70	Naciones Terceras
		TLC Canadá	Canadá	Julio 16 - Julio 31 / 2015	57.00	
		MERCOSUR	Argentina	Julio 16 - Julio 31 / 2015	49.55	
			Brasil	Julio 16 - Julio 31 / 2015	49.55	
			Paraguay	Julio 16 - Julio 31 / 2015	50.00	
		Comunidad Andina	Bolivia	Octubre 1 / 1992 - Indefinido	0.00	
			Ecuador	Octubre 1 / 1992 - Indefinido	0.00	
	Perú	Enero 1 / 2006 - Indefinido	0.00			
	<b>Arancel Variable SAFF</b>		<b>Julio 16 - Julio 31 / 2015</b>	<b>62.00</b>		
Soya	1201.90.00.00	TLC Estados Unidos	Estados Unidos	Mayo 15 / 2012 - Indefinido	0.00	Naciones Terceras
		TLC Canadá	Canadá	Julio 16 - Julio 31 / 2015	37.70	
		TLC Chile	Chile	Julio 16 - Julio 31 / 2015	27.00	
		MERCOSUR	Argentina	Julio 16 - Julio 31 / 2015	29.55	
			Brasil	Julio 16 - Julio 31 / 2015	29.55	
			Paraguay	Julio 16 - Julio 31 / 2015	30.00	
		Comunidad Andina	Bolivia	Octubre 1 / 1992 - Indefinido	0.00	
	Ecuador	Octubre 1 / 1992 - Indefinido	0.00			
	Perú	Enero 1 / 2006 - Indefinido	0.00			
	<b>Arancel Variable SAFF</b>		<b>Julio 16 - Julio 31 / 2015</b>	<b>42.00</b>		
Torta de Soya	2304.00.00.00	TLC Estados Unidos	Estados Unidos	Mayo 15 / 2012 - Indefinido	0.00	Naciones Terceras
		TLC Canadá	Canadá	Julio 16 - Julio 31 / 2015	37.70	
		TLC Chile	Chile	Julio 16 - Julio 31 / 2015	27.00	
		MERCOSUR	Argentina	Julio 16 - Julio 31 / 2015	29.55	
			Brasil	Julio 16 - Julio 31 / 2015	29.55	
			Paraguay	Julio 16 - Julio 31 / 2015	30.00	
		CAN	Bolivia	Octubre 1 / 1992 - Indefinido	0.00	
	Ecuador	Octubre 1 / 1992 - Indefinido	0.00			
	Perú	Enero 1 / 2006 - Indefinido	0.00			

Fuente: DIAN - Legiscomex.

## LIQUIDACIÓN SEMANAL DE COMMODITIES

### FLETES MARITIMOS - U\$/Tm.

	30-jul-15
Maíz Costa Atlántica	15.75
Maíz Buenaventura	24.00
Frijol soya Costa Atlántica	15.75
Frijol soya Buenaventura	24.00
Torta de Soya Costa Atlántica	15.75
Torta de Soya Buenaventura	24.00

### COMPARATIVO DE PRECIOS - \$/Kg.

	30-jul-15
Maíz Amarillo USA (Full) (*) C Atlántica	661.23
Maíz Amarillo USA (Full) (*) Buenaventura	690.87
Maíz Extruido (Full)(*) C Atlántica	751.23
Maíz Extruido (Full)(*) Buenaventura	780.87
Frijol Soya (Full) (*) C. Atlántica	1,235.28
Frijol Soya (Full) (*) Buenaventura	1,260.57
Habas de Frijol Soya (Full)(*) C. Atlántica	1,325.28
Habas de Frijol Soya (Full)(*) Buenaventura	1,350.57
Torta de Soya USA (Full) (*) C. Atlántica	1,483.44
Torta de Soya USA (Full) (*) Buenaventura	1,509.30

### TARIFAS PORTUARIAS

PUERTO / PRODUCTO	BUENAVENTURA			BARRANQUILLA			
	CEREALES	TORTAS	SUBPRODUCTOS	CEREALES	TORTAS	SUBPRODUCTOS	
SERVICIOS							
INSTALACIONES PORTUARIAS	U\$4/Tm	u\$4/Tm	U\$4/Tm	U\$4,50/Tm	U\$4,50/Tm	U\$4,50/Tm	
OPERADOR PORTUARIO	U\$1/Tm	U\$1/Tm	U\$1/Tm	U\$2,25/Tm	U\$2,25/Tm	U\$2,25/Tm	
SIA / ICA	U\$2/Tm	U\$2/Tm	U\$2/Tm	U\$2,00/Tm	U\$2,00/Tm	U\$2,00/Tm	
DESCARGUE DIRECTO	\$6,305/Tm	\$7,500/Tm	\$7,500/Tm	U\$1,60/Tm	U\$2,00/Tm	U\$2,00/Tm	
DESCARGUE A BODEGA	\$10,250/Tm	\$15,700/Tm	\$15,700/Tm	U\$4,00/Tm	U\$4,20/Tm	U\$4,20/Tm	
PUERTO / PRODUCTO	SANTA MARTHA			CARTAGENA			
	CEREALES	TORTAS	SUBPRODUCTOS	CEREALES	TORTAS	SUBPRODUCTOS	CONTENERORES
SERVICIOS							
INSTALACIONES PORTUARIAS	TARIFA INTEGRAL DE DESCARGUE			TARIFA INTEGRAL DE DESCARGUE			
OPERADOR PORTUARIO							
SIA / ICA							
DESCARGUE DIRECTO	U\$7,30/Tm	U\$7,50/Tm	U\$7,50/Tm	U\$9,50/Tm	U\$9,50/Tm	U\$9,50/Tm	U\$130,00/Tm
DESCARGUE A BODEGA	U\$12,00/Tm	U\$12,50/Tm	U\$12,50/Tm	U\$11,50/Tm	U\$13,60/Tm	U\$13,60/Tm	U\$58,00/Tm

Bueno en cuanto los precios de los fletes, el ministerio de transporte diseño y sugirió a las empresas de transporte unos fletes regulados en donde se tiene en cuenta los tiempos de cargue y descargue al igual que el tiempo que se demora cargando y descargando y para ello dispuso de una pagina en donde se pueden hacer las liquidaciones y saber cual es el flete que va a costar para ese trayecto, la pagina es:

1. [www.mintransporte.gov.co](http://www.mintransporte.gov.co)

2. Servicios en línea

3. SICE-TAC

4. Hay tres opciones para hacer el cálculo:

a. SICE-TAC Cálculo Manual, b. SICE-TAC Cálculo Interactivo y c. SICE-TAC Simulador

CARRERA 8 No 66—07, BOGOTÁ D.C., COLOMBIA—PBX (57) (1) 2 48 67 77 . FAX (57) (1) 312 5008.

[www.asoporcicultores.co](http://www.asoporcicultores.co)

[www.meencantalacarnedecerdo.org.co](http://www.meencantalacarnedecerdo.org.co)