

CONTENIDO

INFORME DE PRECIOS PORCINOS REPORTADOS POR FUERA DE FERIA DE GANADOS:

RONDA 31:

Del 01 al 07 de Agosto de 2015 2

PRECIO SEMANAL DEL CERDO EN PIE (\$ / Kg) 3

PRECIO SEMANAL DE CERDO EN CANAL (\$ / Kg) 3

PESO SEMANAL DEL CERDO EN PIE (Kg) 3

PESO SEMANAL DE CERDO EN CANAL (Kg) 4

PRECIOS DIARIOS EN FRIGORIFICO GUADALUPE (EFEGE), EN PIE (\$ / Kg) 4

PRECIOS DIARIOS EN FRIGORIFICO GUADALUPE (EFEGE), EN CANAL (\$ / @) 4

PRECIO SEMANAL DEL CERDO CEBADO EN CENTRAL GANADERA (\$ / Kg) 5

PRECIO SEMANAL DEL BOVINO CEBADO EN EFEGE Y CENTRAL GANADERA (\$ / Kg) 6

PRECIOS PROMEDIO SEMANALES EN MERCADOS MAYORISTAS:

Pernil de Cerdo 7

Lomo 7

Brazo 7

PRECIOS AL CONSUMIDOR DE LA CARNE DE CERDO EN PRINCIPALES CIUDADES DEL PAÍS 8 - 9

IMPORTACIONES MESALES DE PRODUCTOS Y SUBPRODUCTOS DEL CERDO 10

IMPORTACIONES SEMANALES DE CARNE DE CERDO SEGÚN SOBORDOS 11

TASA DE CAMBIO 11

PRECIOS FUTUROS DE MATERIAS PRIMAS 12

ARANCELES VIGENTES PARA CARNE DE CERDO Y MATERIAS PRIMAS DEL SECTOR 13

LIQUIDACIÓN SEMANAL DE *COMMODITIES* 14

ASOCIACIÓN COLOMBIANA DE PORCICULTORES FONDO NACIONAL DE LA PORCICULTURA

Documento elaborado y de propiedad del Área Económica de la *Asociación Colombiana de Porcicultores — Fondo Nacional de la Porcicultura (Asoporcicultores — FNP)*. La información contenida corresponde a fuentes primarias y secundarias, y en ambos casos, sus registros y/o datos consolidados están sujetos a actualización, revisión y omisión, en la medida que las mismas fuentes lo realicen. En ese sentido, no es responsabilidad del Área Económica, ni de *Asoporcicultores — FNP*, los cambios, ajustes o variaciones que éstos puedan presentar en el tiempo. Asimismo, tampoco es responsabilidad de Área Económica ni de *Asoporcicultores — FNP*, el uso y alcance que quiera brindar el lector a la información. Finalmente, inquietudes o algún comentario u observación del documento, por favor escríbanos al correo fgonzalez@asoporcicultores.co, arojas@asoporcicultores.co y cbenavides@asoporcicultores.co.

INFORME DE PRECIOS PORCINOS REPORTADOS POR FUERA DE FERIA DE GANADOS

Precios Pagados al Porcicultor

RONDA 31: Del 01 al 07 de Agosto de 2015

Cerdo en Pie

	1/3 Superior	1/3 Medio	1/3 Inferior	# Animales	\$ Promedio	Variación	Kg. Promedio
ANTIOQUIA							
Precio/Kg.	\$4,064	\$3,960	\$3,915	4,660	\$ 3,980	0.74%	105.9
No. Cerdos	1,553	1,554	1,553			1.26%	
EJE CAFETERO							
Precio/Kg.	\$3,974	\$3,902	\$3,682	773	\$ 3,853	-5.37%	111.4
No. Cerdos	258	257	258			-3.50%	
VALLE DEL CAUCA							
Precio/Kg.	\$3,701	\$3,600	\$3,571	1,243	\$ 3,624	-2.57%	114.5
No. Cerdos	414	415	414			0.40%	
ATLÁNTICO							
Precio/Kg.	\$4,255	\$4,164	\$4,018	547	\$ 4,146	0.65%	102.8
No. Cerdos	182	183	182			3.21%	
BOGOTÁ							
Precio/Kg.	\$4,005	\$3,985	\$3,927	2,191	\$ 3,972	-1.49%	112.1
No. Cerdos	730	731	730			4.63%	
Consolidado Nacional				9,414	\$3,930		108.7
				1.6%	-0.71%		

Cerdo buena genética, lotes uniformes, entre 90 y 120 Kg. Pesados en báscula camionera cerca de la planta de sacrificio.

Cerdo en Canal, caliente y sin refrigerar

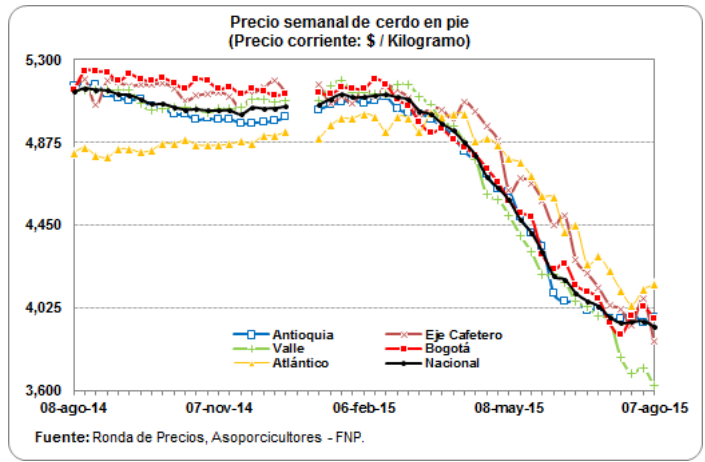
REGIÓN	Precio Kg.	Variación	P. Promedio Kg.
ANTIOQUIA	\$5,394	3.88%	95.3
EJE CAFETERO	\$5,160	-4.78%	93.4
BOGOTA	\$5,450	-0.99%	86.2
VALLE DEL CAUCA	\$5,454	1.91%	93.3
Consolidado Nacional	\$5,399	1.12%	92.5

Los precios para quienes negocian en granja, como en el Valle del Cauca, son ajustados para efectos de estimar la merma y flete, aprox. \$50.

Nota importante: Este es un sondeo de precios telefónico a una muestra o grupo de porcicultores y comercializadores de cada zona: Antioquia, Eje Cafetero, Valle del Cauca, Atlántico y Bogotá, que permite obtener una aproximación del precio promedio nacional, pero que de ninguna manera representa tamaño del mercado o el universo de productores y comercializadores de cerdo en nuestro país. En este sentido este ejercicio busca ser un referente de las transacciones en valor y volumen de cerdos sacrificados en planta, de buena genética, entre 90 y 120 kg. dentro de los mercados de cerdos cebados y canales de estas zonas. En particular, el diseño de la publicación se orienta a resaltar los límites máximos, medios y mínimos de los precios promedio, dando un posible margen de variación del precio en cada región, lo que no desconoce que se den transacciones en el mercado con un valor mayor o menor a la ronda. Por último, queremos enfatizar que esta ronda busca ser un referente de los precios y no se orienta a determinar el precio del mercado.

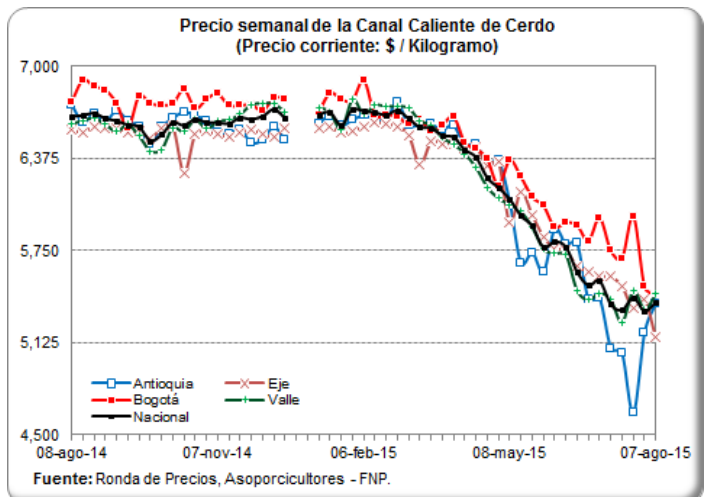
PRECIO SEMANAL DEL CERDO EN PIE (\$ / Kilogramo)

Ronda	Semana	Antioquia	Eje Cafetero	Valle	Bogotá	Atlántico	Nacional
19	15-may-15	4,489	4,690	4,399	4,511	4,775	4,481
20	22-may-15	4,412	4,667	4,312	4,490	4,704	4,412
21	29-may-15	4,342	4,576	4,200	4,301	4,602	4,311
22	05-jun-15	4,098	4,449	4,196	4,224	4,592	4,191
23	12-jun-15	4,057	4,497	4,158	4,254	4,417	4,170
24	19-jun-15	4,061	4,269	4,059	4,142	4,451	4,101
25	26-jun-15	4,013	4,204	4,030	4,111	4,250	4,061
26	03-jul-15	4,019	4,131	3,986	4,074	4,290	4,035
27	10-jul-15	3,971	4,042	3,962	3,946	4,215	3,979
28	17-jul-15	3,972	4,021	3,773	3,887	4,118	3,948
29	24-jul-15	4,000	3,936	3,690	3,983	4,042	3,953
30	31-jul-15	3,950	4,072	3,719	4,032	4,119	3,958
31	07-ago-15	3,980	3,853	3,624	3,972	4,146	3,930



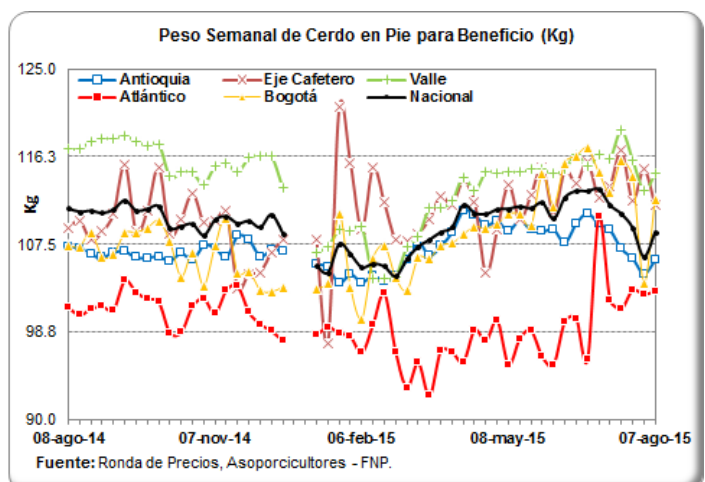
PRECIO SEMANAL DE CERDO EN CANAL (\$ / Kilogramo)

Ronda	Semana	Antioquia	Eje Cafetero	Bogotá	Valle	Nacional
19	15-may-15	5,665	6,150	6,251	6,015	5,987
20	22-may-15	5,737	5,992	6,113	5,907	5,917
21	29-may-15	5,606	5,844	6,054	5,763	5,772
22	05-jun-15	5,896	5,765	5,910	5,730	5,811
23	12-jun-15	5,794	5,751	5,942	5,721	5,774
24	19-jun-15	5,799	5,642	5,920	5,478	5,605
25	26-jun-15	5,419	5,610	5,817	5,414	5,514
26	03-jul-15	5,427	5,574	5,972	5,462	5,545
27	10-jul-15	5,089	5,575	5,749	5,415	5,385
28	17-jul-15	5,054	5,505	5,699	5,264	5,347
29	24-jul-15	4,647	5,356	5,984	5,478	5,431
30	31-jul-15	5,193	5,418	5,504	5,352	5,339
31	07-ago-15	5,394	5,160	5,450	5,454	5,399



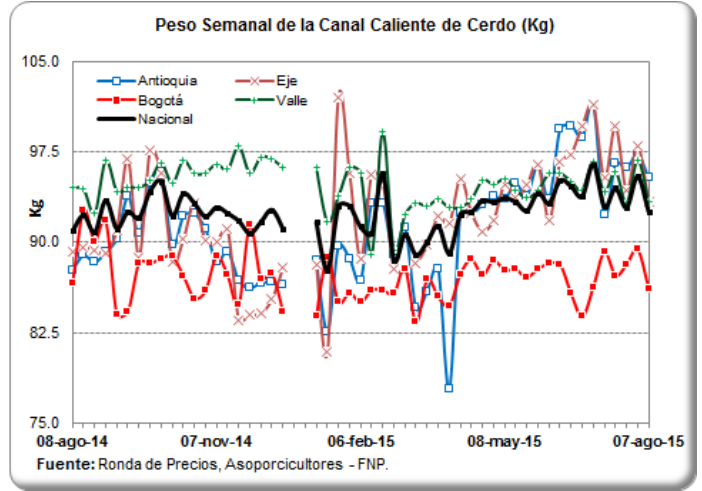
PESO PROMEDIO SEMANAL DEL CERDO EN PIE PARA BENEFICIO (Kilogramos)

Ronda	Semana	Antioquia	Eje Cafetero	Valle	Atlántico	Bogotá	Nacional
19	15-may-15	109.9	109.9	114.7	98.1	110.5	111.3
20	22-may-15	108.9	112.5	115.0	98.9	109.4	111.1
21	29-may-15	108.8	115.2	115.0	96.3	114.6	111.7
22	05-jun-15	109.0	110.6	114.6	95.5	111.3	110.1
23	12-jun-15	107.7	114.9	115.0	99.8	115.7	112.2
24	19-jun-15	109.6	113.6	116.5	100.1	116.3	112.8
25	26-jun-15	110.6	115.8	115.3	96.0	117.1	112.8
26	03-jul-15	109.5	112.2	116.4	110.2	114.7	113.0
27	10-jul-15	108.9	113.3	116.1	102.0	112.7	111.4
28	17-jul-15	107.1	116.9	118.9	101.1	115.9	110.6
29	24-jul-15	106.1	111.9	115.9	102.9	114.3	109.1
30	31-jul-15	104.6	115.0	112.9	102.5	103.7	106.3
31	07-ago-15	105.9	111.4	114.5	102.8	112.1	108.7



PESO PROMEDIO SEMANAL DE LA CANAL CALIENTE DE CERDO (Kilogramos)

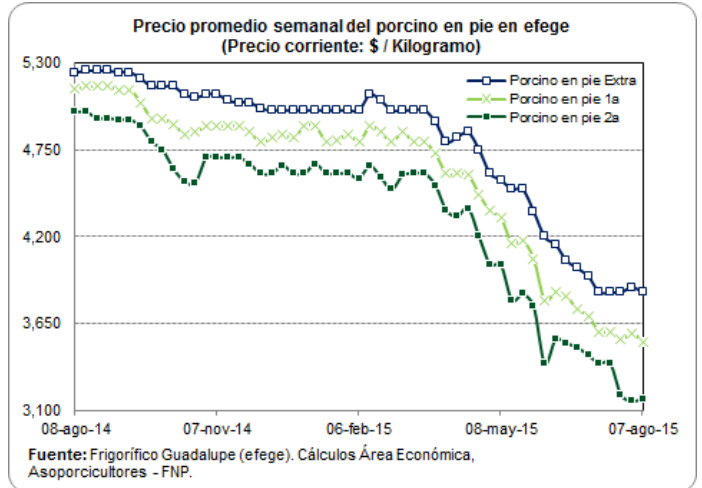
Ronda	Semana	Antioquia	Eje Cafetero	Bogotá	Valle	Nacional
19	15-may-15	94.8	93.7	87.7	94.3	93.3
20	22-may-15	93.8	94.7	87.1	93.7	92.6
21	29-may-15	96.4	96.5	87.8	94.3	94.1
22	05-jun-15	93.6	91.8	88.2	95.7	93.2
23	12-jun-15	99.4	96.6	88.2	95.7	95.1
24	19-jun-15	99.7	97.3	85.7	95.1	94.6
25	26-jun-15	98.7	99.6	83.8	94.3	93.8
26	03-jul-15	101.4	101.4	86.3	96.7	96.5
27	10-jul-15	92.2	95.3	89.2	94.2	92.9
28	17-jul-15	96.5	99.6	87.2	95.9	94.5
29	24-jul-15	96.1	94.3	88.1	93.2	92.9
30	31-jul-15	97.3	98.0	89.4	96.8	95.5
31	07-ago-15	95.3	93.4	86.2	93.3	92.5



PRECIOS DIARIOS EN FRIGORIFICO GUADALUPE (EFEGE), EN PIE (\$ / Kilogramo)

Fecha	Porcino en pie Extra	Porcino en pie 1a	Porcino en pie 2a
26-jul-15			
27-jul-15	3,900	3,650	3,200
28-jul-15	3,900	3,650	3,200
29-jul-15	3,900	3,650	3,200
30-jul-15	3,850	3,500	3,100
31-jul-15	3,850	3,500	3,100
01-ago-15			
02-ago-15			
03-ago-15	3,850	3,500	3,100
04-ago-15	3,850	3,550	3,200
05-ago-15	3,850	3,550	3,200
06-ago-15	3,850	3,550	3,200

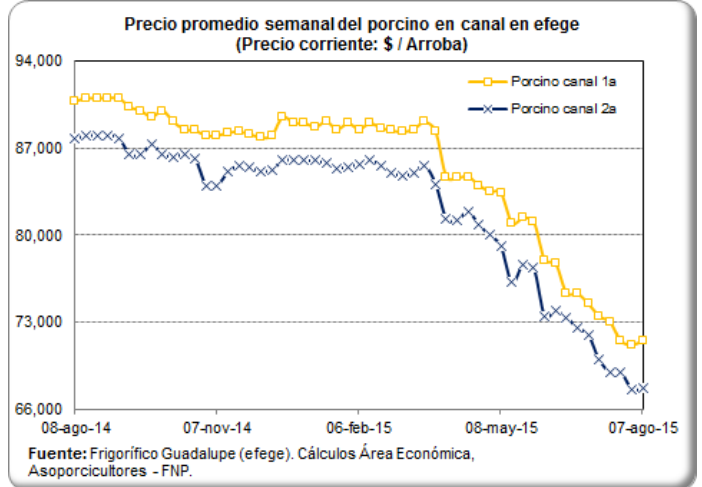
Fuente: EFEGE.



PRECIOS DIARIOS EN FRIGORIFICO GUADALUPE (EFEGE), EN CANAL (\$ / Arroba)

Fecha	Porcino canal 1a	Porcino canal 2a
26-jul-15		
27-jul-15	71,000	68,000
28-jul-15	71,000	68,000
29-jul-15	71,000	68,000
30-jul-15	71,500	67,000
31-jul-15	71,500	67,000
01-ago-15		
02-ago-15		
03-ago-15	71,500	67,000
04-ago-15	71,500	68,000
05-ago-15	71,500	68,000
06-ago-15	71,500	68,000

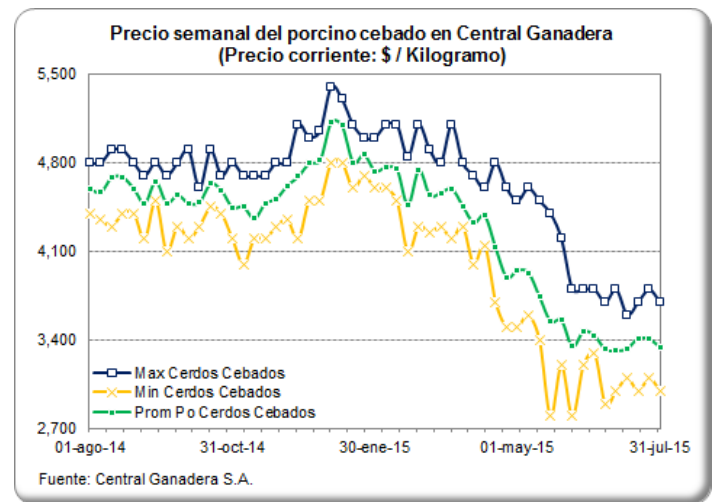
Fuente: EFEGE.



PRECIO SEMANAL DEL CERDO CEBADO EN CENTRAL GANADERA (\$ / Kg)

Semana	Max Cerdos Cebados	Min Cerdos Cebados	Prom Po Cerdos Cebados
15-may-15	4,500	3,400	3,743
22-may-15	4,400	2,800	3,550
29-may-15	4,200	3,200	3,556
05-jun-15	3,800	2,800	3,350
12-jun-15	3,800	3,200	3,469
19-jun-15	3,800	3,300	3,437
26-jun-15	3,700	2,900	3,328
03-jul-15	3,800	3,000	3,316
10-jul-15	3,600	3,100	3,334
17-jul-15	3,700	3,000	3,415
24-jul-15	3,800	3,100	3,408
31-jul-15	3,700	3,000	3,346

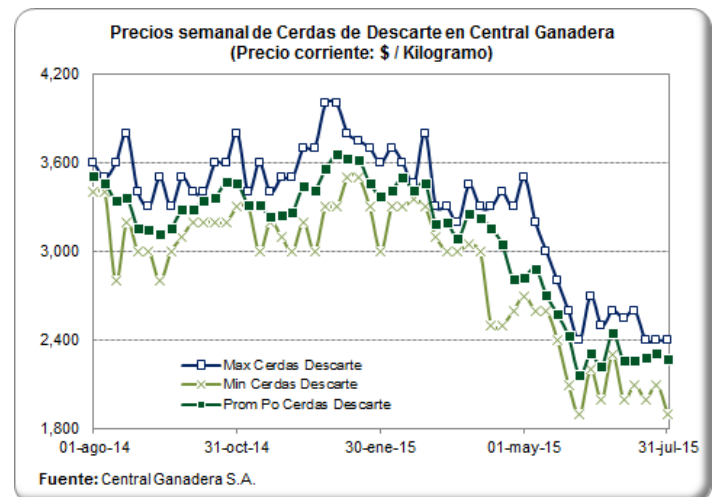
Fuente: Central Ganadera



PRECIO SEMANAL DE LAS CERDAS DE DESCARTE EN CENTRAL GANADERA (\$ / Kg)

Semana	Max Cerdas Descarte	Min Cerdas Descarte	Prom Po Cerdas Descarte
15-may-15	3,000	2,600	2,705
22-may-15	2,800	2,400	2,574
29-may-15	2,600	2,100	2,427
05-jun-15	2,400	1,900	2,160
12-jun-15	2,700	2,200	2,309
19-jun-15	2,500	2,000	2,225
26-jun-15	2,600	2,300	2,446
03-jul-15	2,550	2,000	2,258
10-jul-15	2,600	2,100	2,258
17-jul-15	2,400	2,000	2,287
24-jul-15	2,400	2,100	2,310
31-jul-15	2,400	1,900	2,269

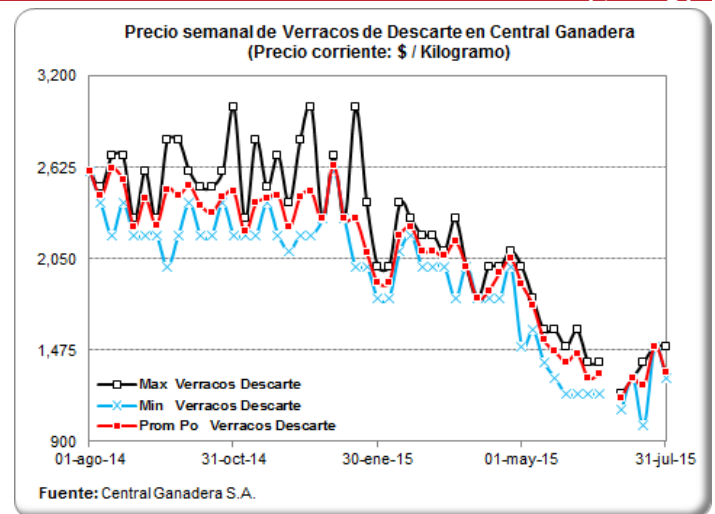
Fuente: Central Ganadera



PRECIO SEMANAL DE LOS VERRACOS DE DESCARTE EN CENTRAL GANADERA (\$ / Kg)

Semana	Max Verracos Descarte	Min Verracos Descarte	Prom Po Verracos Descarte
15-may-15	1,600	1,400	1,540
22-may-15	1,600	1,300	1,467
29-may-15	1,500	1,200	1,400
05-jun-15	1,600	1,200	1,450
12-jun-15	1,400	1,200	1,300
19-jun-15	1,400	1,200	1,329
26-jun-15			
03-jul-15	1,200	1,100	1,175
10-jul-15	1,300	1,300	1,300
17-jul-15	1,400	1,000	1,250
24-jul-15	1,500	1,500	1,500
31-jul-15	1,500	1,300	1,333

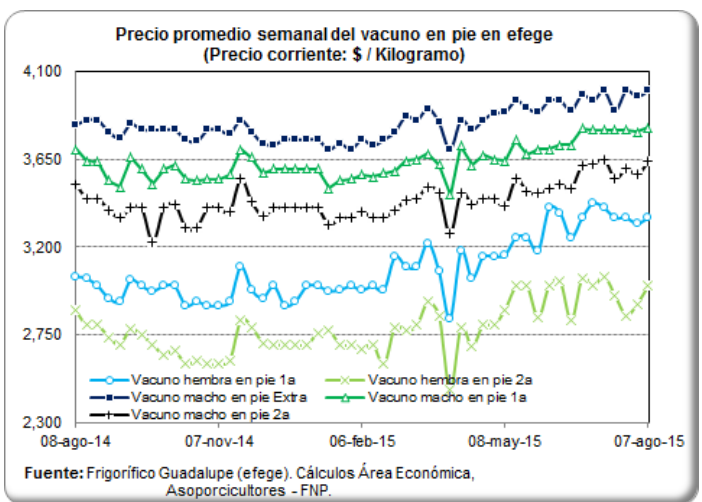
Fuente: Central Ganadera



PRECIOS DIARIOS DEL BOVINO EN PIE, FRIG. GUADALUPE (EFEGE) (\$/Kg)

Fecha	Vacuno hembra en pie 1a	Vacuno hembra en pie 2a	Vacuno macho en pie Extra	Vacuno macho en pie 1a	Vacuno macho en pie 2a
26-jul-15					
27-jul-15	3,300	2,850	3,950	3,750	3,550
28-jul-15	3,300	2,850	3,950	3,750	3,550
29-jul-15	3,300	2,850	3,950	3,750	3,550
30-jul-15	3,350	3,000	4,000	3,850	3,600
31-jul-15	3,350	3,000	4,000	3,850	3,600
01-ago-15					
02-ago-15					
03-ago-15	3,350	3,000	4,000	3,850	3,600
04-ago-15	3,350	3,000	4,000	3,800	3,650
05-ago-15	3,350	3,000	4,000	3,800	3,650
06-ago-15	3,350	3,000	4,000	3,800	3,650

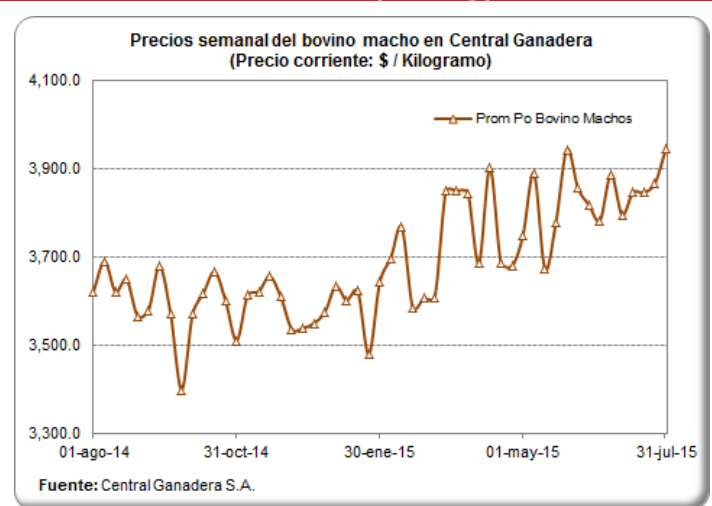
Fuente: EFEGE.



PRECIO SEMANAL DEL BOVINO MACHO EN CENTRAL GANADERA (\$ / Kg)

Semana	Max Bovino Machos	Min Bovino Machos	Prom Po Bovino Machos
15-may-15	4,000	3,300	3,673
22-may-15	4,170	3,550	3,778
29-may-15	4,300	3,500	3,943
05-jun-15	4,200	3,450	3,855
12-jun-15	4,150	3,400	3,817
19-jun-15	4,150	3,200	3,782
26-jun-15	4,120	3,650	3,886
03-jul-15	4,050	3,470	3,795
10-jul-15	4,150	3,500	3,845
17-jul-15	4,150	3,450	3,845
24-jul-15	4,150	3,300	3,866
31-jul-15	4,250	3,650	3,945

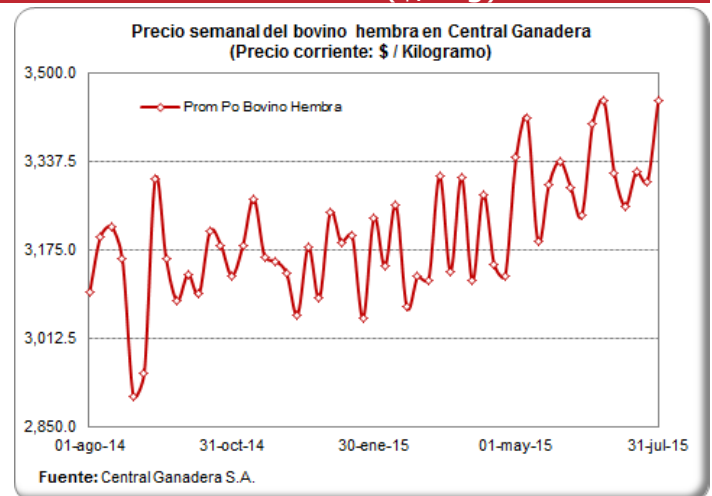
Fuente: Central Ganadera



PRECIO SEMANAL DEL BOVINO HEMBRA EN CENTRAL GANADERA (\$/ Kg)

Semana	Max Bovino Hembra	Min Bovino Hembra	Prom Po Bovino Hembra
15-may-15	3,500	2,650	3,191
22-may-15	3,650	2,930	3,295
29-may-15	3,700	3,150	3,338
05-jun-15	3,600	2,600	3,290
12-jun-15	3,600	2,800	3,238
19-jun-15	3,600	3,200	3,406
26-jun-15	3,600	3,350	3,450
03-jul-15	3,600	3,000	3,315
10-jul-15	3,600	2,750	3,256
17-jul-15	3,600	2,980	3,319
24-jul-15	3,600	3,200	3,300
31-jul-15	3,700	3,000	3,450

Fuente: Central Ganadera



PRECIO PROMEDIO SEMANALES DEL CERDO EN MERCADOS MAYORISTAS (\$ / Kg)

Carne cerdo pernil sin hueso

Departamento	Mercado	05-jun	12-jun	19-jun	26-jun	03-jul	10-jul	17-jul	24-jul	31-jul
Antioquia	Central Mayorista de Antioquia	9,925	9,925	9,650	9,650	9,650	9,650	9,650	9,650	9,650
	Coomerca	12,750	12,425	12,425	12,400	12,400	11,675	11,675	11,725	11,725
Bogotá, D.C.	Frig. Guadalupe	9,650	9,583	9,133	9,417	9,175	9,263	9,392	9,333	9,408
	Frigorífico Ble Ltda.	9,583	9,450	9,667	9,258	9,225	9,100	8,967	9,217	9,033
Quindío	Frigocafé	11,000	10,000	10,000	10,000	10,000	10,000	10,000	10,000	10,000
Risaralda	CM. La 41	11,000	11,000	11,000	11,500	11,500	11,000	11,500	11,500	11,500
Valle del Cauca	Buenaventura	12,800	12,800	12,800	12,800	12,800	12,800	12,800	12,800	12,800
	Palmira	10,667	10,667	10,667	10,667	10,667	10,667	10,667	10,667	10,667
	Santa Elena	11,700	11,700	11,750	11,750	11,850	11,900	11,900	11,900	11,800
	Tuluá	11,860	11,860	11,860	11,060	11,060	11,060	11,060	11,060	11,060

Fuente: SIPSA - DANE

Carne cerdo lomo sin hueso

Departamento	Mercado	05-jun	12-jun	19-jun	26-jun	03-jul	10-jul	17-jul	24-jul	31-jul
Antioquia	Central Mayorista de Antioquia	11,825	11,825	11,550	11,550	11,550	11,550	11,550	11,550	11,550
	Coomerca	13,450	12,975	12,975	12,400	12,750	12,700	12,575	12,600	12,600
Atlántico	Barranquillita	12,500	12,500	12,500	12,500	12,500	12,500	12,500	12,500	12,500
Bogotá, D.C.	Frig. Guadalupe	12,038	12,133	12,250	12,038	11,967	12,000	12,038	11,808	11,738
	Frigorífico Ble Ltda.	12,250	12,300	12,150	12,067	12,254	12,333	12,000	12,083	11,888
	Paloquemao	12,733	12,750	13,000	12,600	12,467	12,333	12,467	12,133	12,000
Quindío	Frigocafé	13,000	12,000	12,000	12,000	12,000	12,000	12,000	12,000	12,000
Risaralda	CM. La 41	14,000	14,000	14,000	14,000	14,000	14,000	13,500	13,500	14,000
Valle del Cauca	Buenaventura	14,667	14,667	14,667	14,667	14,667	15,000	15,000	15,000	12,800
	Palmira	12,533	12,533	12,533	12,533	12,533	12,533	12,533	12,533	12,533
	Santa Elena	12,750	12,850	12,900	12,850	12,900	12,900	12,800	12,750	12,650
	Tuluá	13,267	13,267	13,267	12,993	12,993	12,993	12,993	12,993	12,993

Fuente: SIPSA - DANE

Carne cerdo brazo sin hueso

Departamento	Mercado	05-jun	12-jun	19-jun	26-jun	03-jul	10-jul	17-jul	24-jul	31-jul
Antioquia	Central Mayorista de Antioquia	9,100	9,100	9,100	9,100	9,100	9,100	9,100	9,100	9,100
Atlántico	Barranquillita	11,500	11,500	11,300	11,500	11,500	11,300	11,300	11,300	11,300
Bogotá, D.C.	Frig. Guadalupe	8,833	9,117	8,950	8,975	8,900	8,550	8,513	8,733	8,554
	Frigorífico Ble Ltda.	8,900	8,600	8,900	8,333	8,117	8,283	8,117	8,067	8,067
	Paloquemao	9,400	9,450	9,067	9,333	9,200	9,133	9,200	9,067	9,200
Quindío	Frigocafé	9,600	8,500	8,500	8,500	8,500	8,500	8,500	8,500	8,500
Risaralda	CM. La 41	11,000	8,000	10,000	11,000	11,000	10,500	10,500	10,500	10,500
Valle del Cauca	Buenaventura	12,800	12,800	12,800	12,800	12,800	12,800	12,800	12,800	12,867
	Palmira	9,200	9,200	9,200	9,200	9,200	9,200	9,200	9,200	9,200
	Santa Elena	10,000	10,000	10,000	9,900	9,900	9,650	9,600	9,550	9,550
	Tuluá	10,127	10,127	10,127	9,293	9,293	9,293	9,293	9,293	9,293

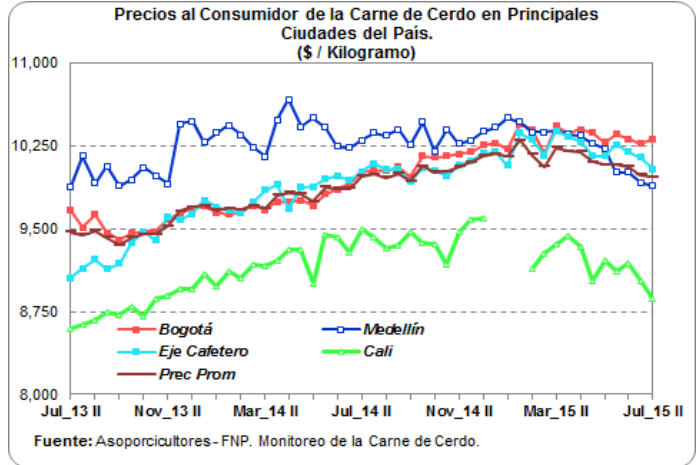
Fuente: SIPSA - DANE

MONITOREO DE PRECIOS DE LA CARNE DE CERDO AL CONSUMIDOR (\$/Kilogramo)

Precios al Consumidor de la Carne de Cerdo en Principales Ciudades del País.

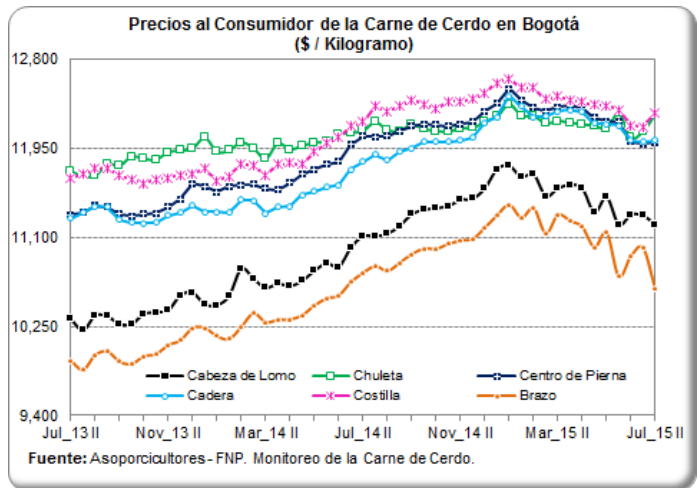
Quincena	Bogotá	Medellín	Eje Cafetero	Cali	Prec Prom
Ene_15 II	10,220	10,502	10,075		10,151
Feb_15 I	10,450	10,465	10,371		10,300
Feb_15 II	10,397	10,376	10,304	9,142	10,171
Mar_15 I	10,184	10,374	10,167	9,271	10,060
Mar_15 II	10,426	10,387	10,387	9,362	10,234
Abr_15 I	10,364	10,357	10,328	9,434	10,201
Abr_15 II	10,399	10,344	10,289	9,333	10,198
May_15 I	10,370	10,266	10,156	9,025	10,104
May_15 II	10,280	10,229	10,160	9,208	10,078
Jun_15 I	10,356	10,010	10,265	9,118	10,076
Jun_15 II	10,313	10,010	10,195	9,194	10,058
Jul_15 I	10,271	9,916	10,148	9,034	9,986
Jul_15 II	10,310	9,885	10,041	8,871	9,966

Fuente: Monitoreo de Precios



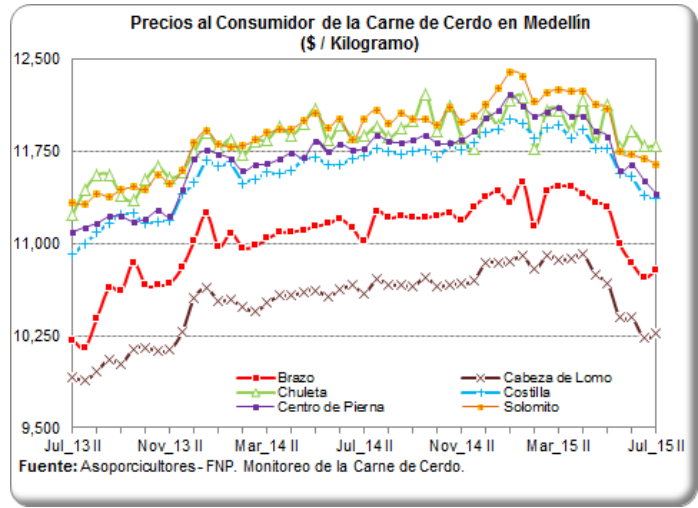
BOGOTÁ Quincena 13: del 01 al 15 de Julio- Quincena 14: del 16 al 31 de Julio

Corte	Quincena 13	Quincena 14	Var (%)
Cabeza de Lomo	11,307	11,223	-0.7%
Lomo	13,546	13,767	1.6%
Chuleta	12,112	12,277	1.4%
Centro de Pierna	11,994	12,003	0.1%
Bola de Pierna	12,001	12,009	0.1%
Bota de Pierna	12,001	12,009	0.1%
Muchacho de Pierna	12,001	12,005	0.0%
Lagarto de Pierna	11,995	12,009	0.1%
Cadera	12,010	12,027	0.1%
Tocino - Toda la piel	6,438	6,633	3.0%
Tocino Barriguero	7,652	8,409	9.9%
Tocino Papada	6,296	6,757	7.3%
Tocino con costilla	7,102	10,633	49.7%
Solomito	12,761	12,884	1.0%
Costilla	12,157	12,291	1.1%
Espinazo	6,974	7,487	7.4%
Brazo	10,997	10,605	-3.6%
Brazuelo	10,966	10,605	-3.3%
Ossobuco	7,725	7,725	0.0%



MEDELLÍN Quincena 13: del 01 al 15 de Julio- Quincena 14: del 16 al 31 de Julio

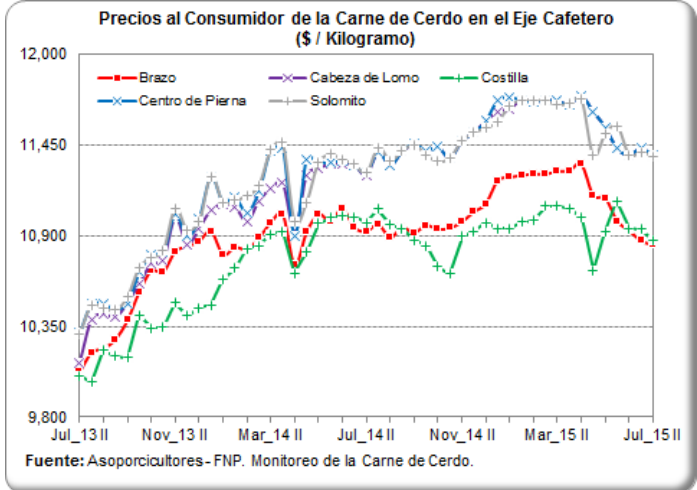
Corte	Quincena 13	Quincena 14	Var (%)
Cabeza de Lomo	10,227	10,267	0.4%
Lomo	13,493	13,446	-0.3%
Chuleta	11,793	11,801	0.1%
Centro de Pierna	11,514	11,404	-1.0%
Bola de Pierna	11,485	11,464	-0.2%
Bota de Pierna	11,423	11,405	-0.2%
Muchacho de Pierna	10,961	10,878	-0.8%
Lagarto de Pierna	10,981	10,871	-1.0%
Cadera	10,973	10,885	-0.8%
Tocino - Toda la piel	1,922	1,980	3.0%
Tocino Barriguero	11,084	11,175	0.8%
Tocino Papada	7,288	7,371	1.1%
Tocino con costilla	11,600	11,600	0.0%
Solomito	11,691	11,646	-0.4%
Costilla	11,385	11,360	-0.2%
Espinazo	5,932	5,921	-0.2%
Brazo	10,721	10,786	0.6%
Brazuelo	10,216	10,217	0.0%
Ossobuco	6,026	6,065	0.7%



MONITOREO DE PRECIOS DE LA CARNE DE CERDO AL CONSUMIDOR (\$/Kilogramo)

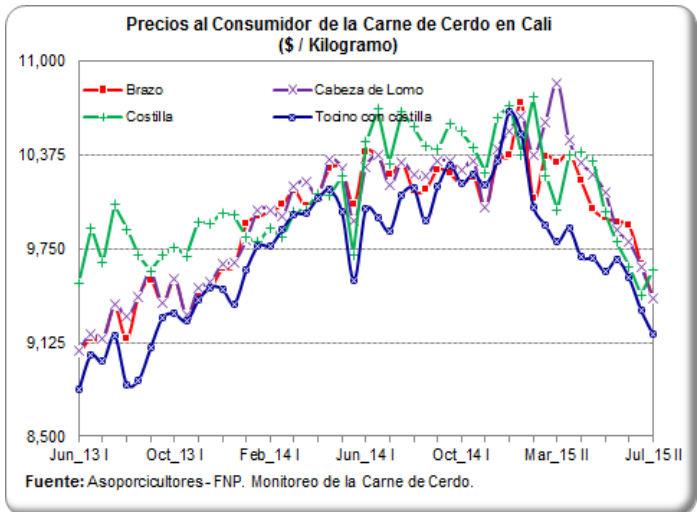
EJE CAFETERO Quincena 13: del 01 al 15 de Julio- Quincena 14: del 16 al 31 de Julio

Corte	Quincena 13	Quincena 14	Var (%)
Cabeza de Lomo	11,428	11,384	-0.4%
Lomo	13,535	13,490	-0.3%
Centro de Pierna	11,428	11,384	-0.4%
Bola de Pierna	11,428	11,407	-0.2%
Bota de Pierna	11,428	11,407	-0.2%
Muchacho de Pierna	11,406	11,381	-0.2%
Lagarto de Pierna	11,406	11,381	-0.2%
Tocino - Toda la piel	3,899	3,853	-1.2%
Tocino Barriguero	9,642	9,645	0.0%
Tocino Papada	8,152	8,161	0.1%
Solomito	11,406	11,381	-0.2%
Costilla	10,939	10,873	-0.6%
Codito	3,966	3,894	-1.8%
Pezuña	3,966	3,894	-1.8%
Espinazo	7,106	7,082	-0.3%
Brazo	10,868	10,844	-0.2%
Brazuelo	10,868	10,844	-0.2%
Ossobuco	7,120	7,082	-0.5%

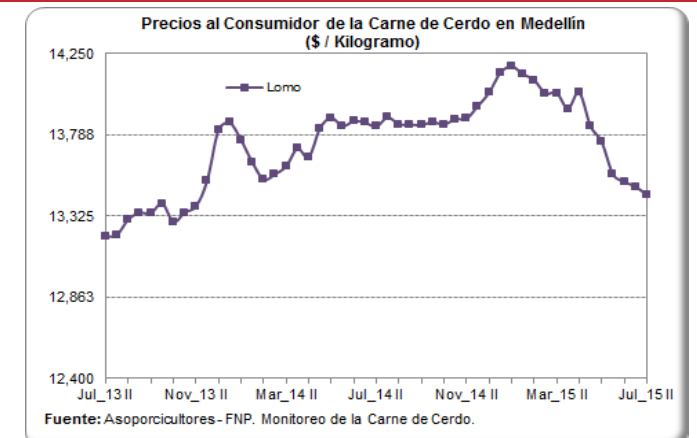
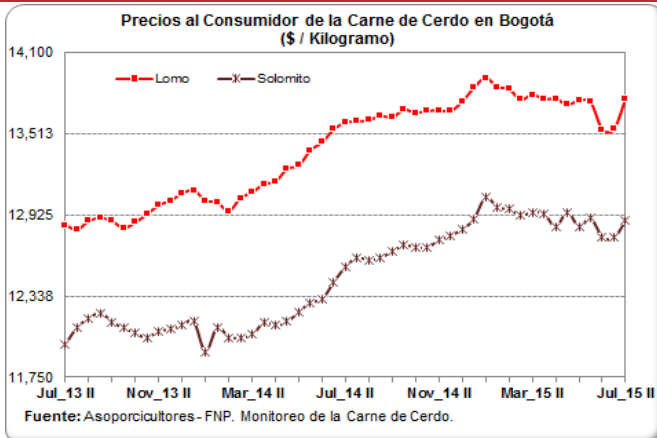


CALI Quincena 13: del 01 al 15 de Julio- Quincena 14: del 16 al 31 de Julio

Corte	Quincena 13	Quincena 14	Var (%)
Cabeza de Lomo	9,631	9,418	-2.2%
Lomo	12,859	12,726	-1.0%
Centro de Pierna	10,945	10,690	-2.3%
Bola de Pierna	10,963	10,690	-2.5%
Bota de Pierna	10,984	10,690	-2.7%
Muchacho de Pierna	10,941	10,707	-2.1%
Lagarto de Pierna	10,941	10,693	-2.3%
Cadera	10,976	10,693	-2.6%
Tocino - Toda la piel	3,796	3,469	-8.6%
Tocino Papada	6,778	6,572	-3.0%
Tocino con costilla	9,341	9,178	-1.7%
Costilla	9,440	9,607	1.8%
Pezuña	4,920	4,741	-3.6%
Espinazo	5,795	5,590	-3.5%
Brazo	9,651	9,422	-2.4%
Brazuelo	9,667	9,397	-2.8%



OTROS CORTES EN BOGOTÁ Y MEDELLÍN



IMPORTACIONES MENSUALES DE PRODUCTOS Y SUBPRODUCTOS DEL CERDO

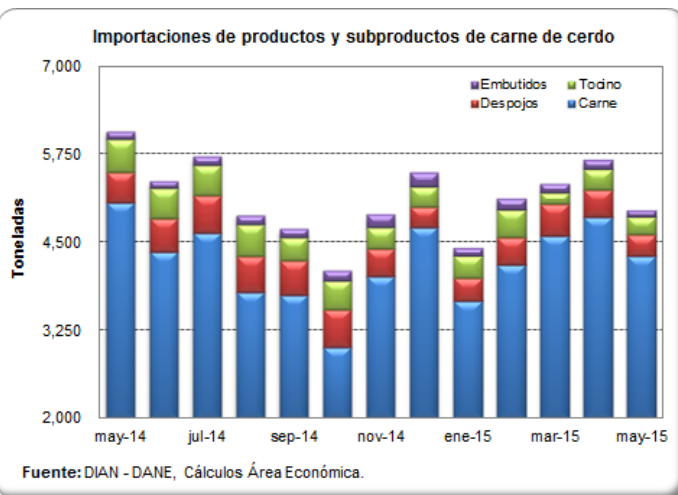
Importaciones de productos y subproductos de Cerdo (Toneladas)

Enero - Mayo

Producto	2013	2014	2015	Part (%)	Crec (%)
Carne	15,921	24,432	21,621	84.4%	-11.5%
Despojos	2,477	2,239	1,831	7.2%	-18.2%
Tocino	2,410	1,977	1,433	5.6%	-27.5%
Embutidos	203	573	605	2.4%	5.7%
Salados y Ahumados	24	31	102	0.4%	227.1%
Total	21,034	29,252	25,604	100.0%	-12.5%

Fuente: DIAN - DANE. Cálculos Asoporcicultores - FNP.

Part (%): Participación en el volumen acumulado de 2015.



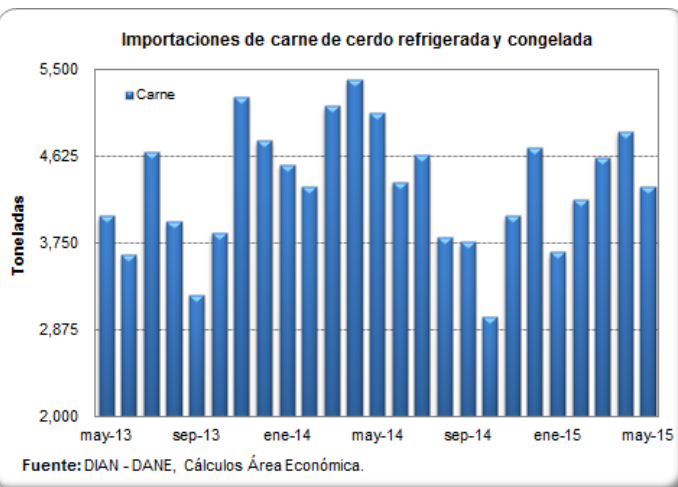
Importaciones de Carne de Cerdo (Toneladas)

Enero - Mayo

País	2013	2014	2015	Part (%)	Crec (%)
Estados Unidos	8,415	18,483	15,878	73%	-14.1%
Canadá	4,056	3,794	3,434	16%	-9.5%
Chile	3,450	2,156	2,307	11%	7.0%
España	0	0	2	0%	0.0%
Total	15,921	24,432	21,621	100.0%	-11.5%

Fuente: DIAN - DANE. Cálculos Asoporcicultores - FNP.

Part (%): Participación en el volumen acumulado de 2015.



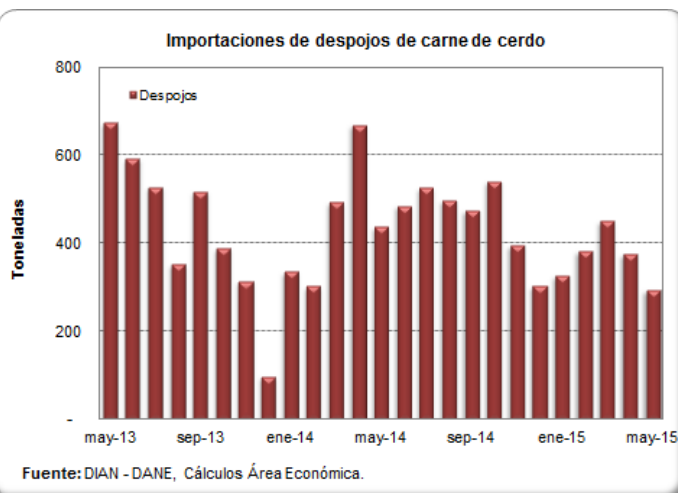
Importaciones de Despojos de Cerdo (Toneladas)

Enero - Mayo

País	2013	2014	2015	Part (%)	Crec (%)
Chile	1,717	1,417	965	52.7%	-31.9%
Estados Unidos	386	565	724	39.5%	28.0%
Canadá	373	257	142	7.8%	-44.7%
Total	2,477	2,239	1,831	100%	-18.2%

Fuente: DIAN - DANE. Cálculos Asoporcicultores - FNP.

Part (%): Participación en el volumen acumulado de 2015.



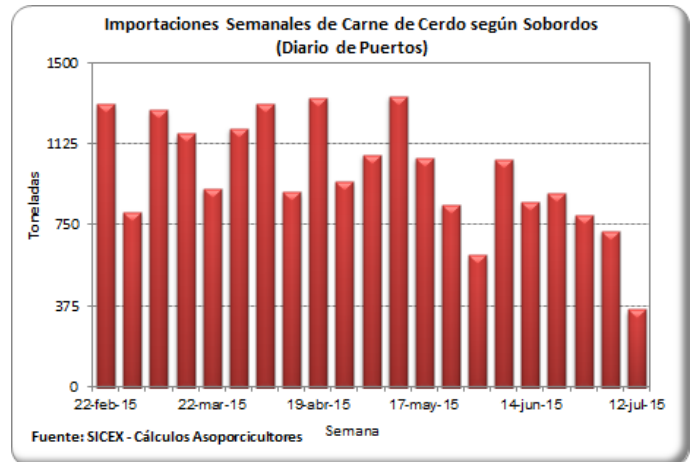
IMPORTACIONES SEMANALES DE CARNE DE CERDO SEGÚN SOBORDOS

Información consolidada
 en los puertos de Barran-
 quilla, Cartagena, Buena-
 ventura y Santa Marta.

Dado que SICEX es una
 plataforma de consulta
 online, las cifras de las
 ocho últimas semanas
 están sujetas a modifica-
 ciones por parte de la
 fuente.

Semana	Toneladas
05-abr-15	1,311
12-abr-15	904
19-abr-15	1,339
26-abr-15	952
03-may-15	1,076
10-may-15	1,347
17-may-15	1,061
24-may-15	844
31-may-15	612
07-jun-15	1,051
14-jun-15	859
21-jun-15	899
28-jun-15	796
05-jul-15	723
12-jul-15	360

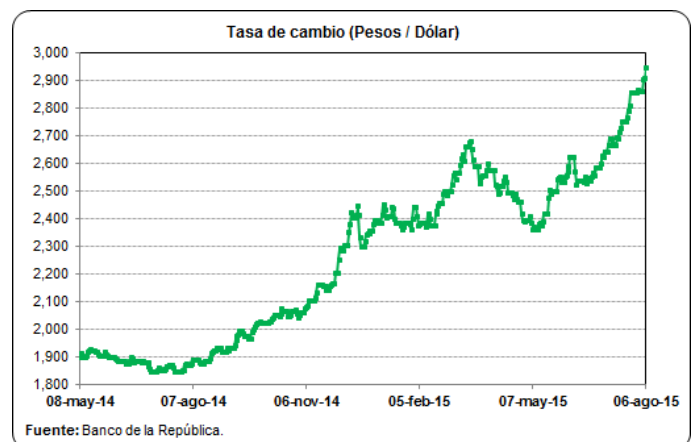
Fuente: SICEX



TASA DE CAMBIO (US\$ / Peso Colombiano)

Fecha	Tasa de Cambio
23-jul-15	2,790.26
24-jul-15	2,807.36
25-jul-15	2,857.46
26-jul-15	2,857.46
27-jul-15	2,857.46
28-jul-15	2,854.13
29-jul-15	2,855.44
30-jul-15	2,855.32
31-jul-15	2,866.04
01-ago-15	2,862.51
02-ago-15	2,862.51
03-ago-15	2,862.51
04-ago-15	2,902.98
05-ago-15	2,906.95
06-ago-15	2,945.97

Fuente: Banco de la República



PRECIOS FUTUROS DE MATERIAS PRIMAS

Valores de Cierre Contratos de Futuros (US\$ / Tm)

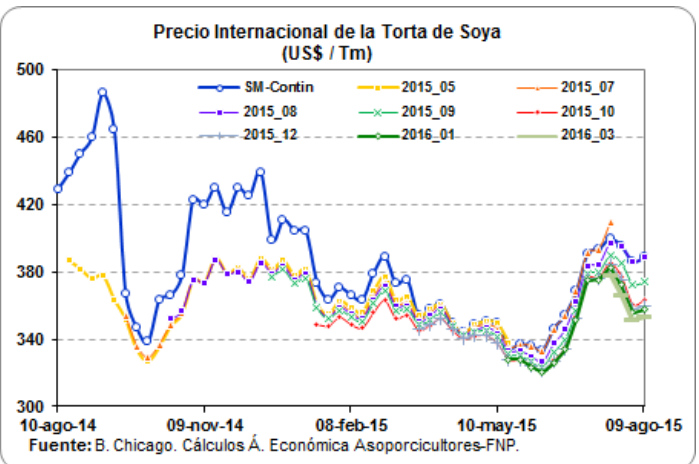
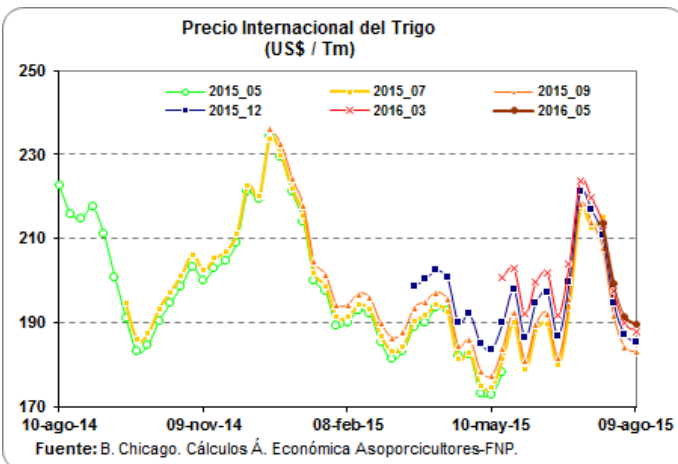
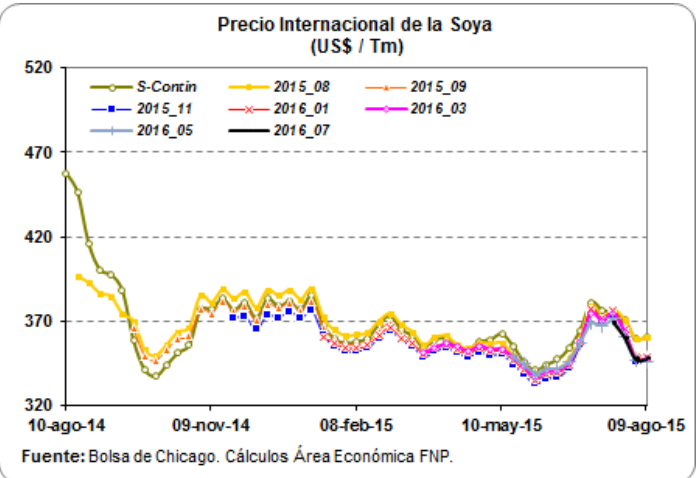
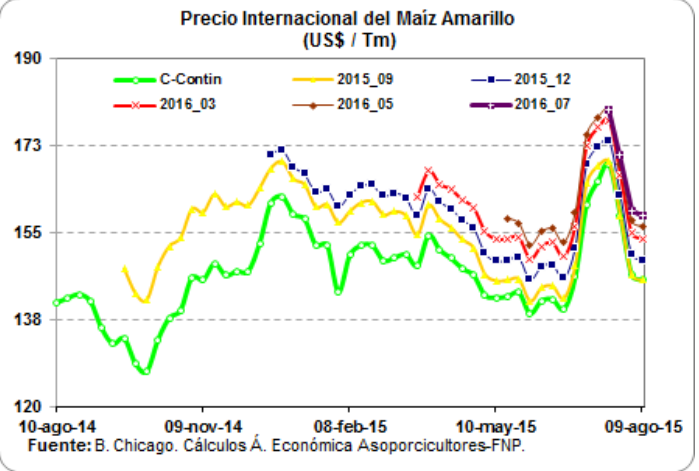
Contrato	Maíz*	Soya*	Torta de soya**
ago-15			
29/07/2015		361.2	385.8
30/07/2015		363.9	393.6
31/07/2015		360.4	390.9
03/08/2015		359.2	387.4
04/08/2015		358.6	386.6
05/08/2015		364.4	391.4
sep-15			
29/07/2015	144.8	351.6	372.7
30/07/2015	146.9	354.4	377.8
31/07/2015	146.1	350.3	373.4
03/08/2015	144.3	347.2	370.7
04/08/2015	145.2	348.6	372.0
05/08/2015	146.7	353.7	379.0
oct-15			
29/07/2015			361.8
30/07/2015			364.3
31/07/2015			360.8
03/08/2015			357.7
04/08/2015			362.0
05/08/2015			369.4
nov-15			
29/07/2015		346.6	
30/07/2015		349.1	
31/07/2015		345.5	
03/08/2015		343.7	
04/08/2015		346.2	
05/08/2015		350.3	

Fuente: CME Group

Para una mejor lectura y comprensión, los precios de los contratos de materias primas se convirtieron a dólares por tonelada, tomando como referencia la tabla de de conversión del Consejo Americano de Granos (U.S. Grains Council).

*Los precios de los contratos originalmente se encuentran en centavos por bushel.

**Los precios de los contratos originalmente se encuentran en toneladas cortas.



ARANCELES VIGENTES PARA CARNE DE CERDO Y MATERIAS PRIMAS DEL SECTOR

Producto	Principales Partidas	Tratado / Acuerdo	País	Periodo	Porcentaje (%)	Observación
Carne de Cerdo	0203110000, 0203120000 0203191000, 0203192000 0203193000, 0203199000 0203210000, 0203220000 0203291000, 0203292000 0203293000, 0203299000	TLC Estados Unidos	Estados Unidos	Enero 01 - Diciembre 31 / 2015	6.00	Sobre el contingente de las 5.600 Tm
		TLC Canadá	Canadá	Enero 01 - Diciembre 31 / 2015	4.00	
		TLC Chile	Chile	Agosto 1 - Agosto 15 / 2015	7.00	
		MERCOSUR	Argentina	Agosto 1 - Agosto 15 / 2015	11.00	
			Brasil	Agosto 1 - Agosto 15 / 2015	10.80	
		Comunidad Andina	Bolivia	Octubre 1 / 1992 - Indefinido	0.00	
			Ecuador	Octubre 1 / 1992 - Indefinido	0.00	
	Perú	Enero 1 / 2006 - Indefinido	0.00			
	<i>Arancel Variable SAFF</i>		<i>Agosto 1 - Agosto 15 / 2015</i>	<i>27.00</i>	Naciones Terceras	
Maíz Amarillo	1005.90.11.00	TLC Estados Unidos	Estados Unidos	Enero 01 - Diciembre 31 / 2015	16.70	Naciones Terceras
		TLC Canadá	Canadá	Agosto 1 - Agosto 15 / 2015	45.00	
		MERCOSUR	Argentina	Agosto 1 - Agosto 15 / 2015	37.55	
			Brasil	Agosto 1 - Agosto 15 / 2015	37.55	
			Paraguay	Agosto 1 - Agosto 15 / 2015	38.00	
		Comunidad Andina	Bolivia	Octubre 1 / 1992 - Indefinido	0.00	
			Ecuador	Octubre 1 / 1992 - Indefinido	0.00	
	Perú	Enero 1 / 2006 - Indefinido	0.00			
	<i>Arancel Variable SAFF</i>		<i>Agosto 1 - Agosto 15 / 2015</i>	<i>50.00</i>	Naciones Terceras	
Soya	1201.90.00.00	TLC Estados Unidos	Estados Unidos	Mayo 15 / 2012 - Indefinido	0.00	Naciones Terceras
		TLC Canadá	Canadá	Agosto 1 - Agosto 15 / 2015	33.70	
		TLC Chile	Chile	Agosto 1 - Agosto 15 / 2015	23.00	
		MERCOSUR	Argentina	Agosto 1 - Agosto 15 / 2015	25.55	
			Brasil	Agosto 1 - Agosto 15 / 2015	25.55	
			Paraguay	Agosto 1 - Agosto 15 / 2015	26.00	
		Comunidad Andina	Bolivia	Octubre 1 / 1992 - Indefinido	0.00	
	Ecuador	Octubre 1 / 1992 - Indefinido	0.00			
	Perú	Enero 1 / 2006 - Indefinido	0.00			
	<i>Arancel Variable SAFF</i>		<i>Agosto 1 - Agosto 15 / 2015</i>	<i>38.00</i>	Naciones Terceras	
Torta de Soya	2304.00.00.00	TLC Estados Unidos	Estados Unidos	Mayo 15 / 2012 - Indefinido	0.00	Naciones Terceras
		TLC Canadá	Canadá	Agosto 1 - Agosto 15 / 2015	33.70	
		TLC Chile	Chile	Agosto 1 - Agosto 15 / 2015	23.00	
		MERCOSUR	Argentina	Agosto 1 - Agosto 15 / 2015	25.55	
			Brasil	Agosto 1 - Agosto 15 / 2015	25.55	
			Paraguay	Agosto 1 - Agosto 15 / 2015	26.00	
		CAN	Bolivia	Octubre 1 / 1992 - Indefinido	0.00	
	Ecuador	Octubre 1 / 1992 - Indefinido	0.00			
	Perú	Enero 1 / 2006 - Indefinido	0.00			

Fuente: DIAN - Legiscomex.

LIQUIDACIÓN SEMANAL DE COMMODITIES

FLETES MARITIMOS - U\$/Tm.

	06-ago-15
Maíz Costa Atlántica	13.25
Maíz Buenaventura	21.50
Frijol soya Costa Atlántica	13.25
Frijol soya Buenaventura	21.50
Torta de Soya Costa Atlántica	13.25
Torta de Soya Buenaventura	21.50

COMPARATIVO DE PRECIOS - \$/Kg.

	06-ago-15
Maíz Amarillo USA (Full) (*) C Atlántica	686.28
Maíz Amarillo USA (Full) (*) Buenaventura	717.50
Maíz Extruido (Full)(*) C Atlántica	776.28
Maíz Extruido (Full)(*) Buenaventura	807.50
Frijol Soya (Full) (*) C. Atlántica	1,262.85
Frijol Soya (Full) (*) Buenaventura	1,289.37
Habas de Frijol Soya (Full)(*) C. Atlántica	1,352.85
Habas de Frijol Soya (Full)(*) Buenaventura	1,379.37
Torta de Soya USA (Full) (*) C. Atlántica	1,494.96
Torta de Soya USA (Full) (*) Buenaventura	1,522.00

TARIFAS PORTUARIAS

PUERTO / PRODUCTO	BUENAVENTURA			BARRANQUILLA			
	CEREALES	TORTAS	SUBPRODUCTOS	CEREALES	TORTAS	SUBPRODUCTOS	
SERVICIOS							
INSTALACIONES PORTUARIAS	U\$4/Tm	u\$4/Tm	U\$4/Tm	U\$4,50/Tm	U\$4,50/Tm	U\$4,50/Tm	
OPERADOR PORTUARIO	U\$1/Tm	U\$1/Tm	U\$1/Tm	U\$2,25/Tm	U\$2,25/Tm	U\$2,25/Tm	
SIA / ICA	U\$2/Tm	U\$2/Tm	U\$2/Tm	U\$2,00/Tm	U\$2,00/Tm	U\$2,00/Tm	
DESCARGUE DIRECTO	\$6,305/Tm	\$7,500/Tm	\$7,500/Tm	U\$1,60/Tm	U\$2,00/Tm	U\$2,00/Tm	
DESCARGUE A BODEGA	\$10,250/Tm	\$15,700/Tm	\$15,700/Tm	U\$4,00/Tm	U\$4,20/Tm	U\$4,20/Tm	
PUERTO / PRODUCTO	SANTA MARTA			CARTAGENA			
	CEREALES	TORTAS	SUBPRODUCTOS	CEREALES	TORTAS	SUBPRODUCTOS	CONTENERORES
SERVICIOS							
INSTALACIONES PORTUARIAS	TARIFA INTEGRAL DE DESCARGUE			TARIFA INTEGRAL DE DESCARGUE			
OPERADOR PORTUARIO							
SIA / ICA							
DESCARGUE DIRECTO	U\$7,30/Tm	U\$7,50/Tm	U\$7,50/Tm	U\$9,50/Tm	U\$9,50/Tm	U\$9,50/Tm	U\$130,00/Tm
DESCARGUE A BODEGA	U\$12,00/Tm	U\$12,50/Tm	U\$12,50/Tm	U\$11,50/Tm	U\$13,60/Tm	U\$13,60/Tm	U\$58,00/Tm

Bueno en cuanto los precios de los fletes, el ministerio de transporte diseño y sugirió a las empresas de transporte unos fletes regulados en donde se tiene en cuenta los tiempos de cargue y descargue al igual que el tiempo que se demora cargando y descargando y para ello dispuso de una pagina en donde se pueden hacer las liquidaciones y saber cual es el flete que va a costar para ese trayecto, la pagina es:

1. www.mintransporte.gov.co

2. Servicios en línea

3. SICE-TAC

4. Hay tres opciones para hacer el cálculo:

a. SICE-TAC Cálculo Manual, b. SICE-TAC Cálculo Interactivo y c. SICE-TAC Simulador

CARRERA 8 No 66—07, BOGOTÁ D.C., COLOMBIA—PBX (57) (1) 2 48 67 77 . FAX (57) (1) 312 5008.

www.asoporcultores.co

www.meencantalacarnedecerdo.org.co