

CONTENIDO

INFORME DE PRECIOS PORCINOS REPORTADOS POR FUERA DE FERIA DE GANADOS:

RONDA 41:

Del 10 al 16 de Octubre de 2015 2

PRECIO SEMANAL DEL CERDO EN PIE (\$ / Kg) 3

PRECIO SEMANAL DE CERDO EN CANAL (\$ / Kg) 3

PESO SEMANAL DEL CERDO EN PIE (Kg) 3

PESO SEMANAL DE CERDO EN CANAL (Kg) 4

PRECIOS DIARIOS EN FRIGORIFICO GUADALUPE (EFEGE), EN PIE (\$ / Kg) 4

PRECIOS DIARIOS EN FRIGORIFICO GUADALUPE (EFEGE), EN CANAL (\$ / @) 4

PRECIO SEMANAL DEL CERDO CEBADO EN CENTRAL GANADERA (\$ / Kg) 5

PRECIO SEMANAL DEL BOVINO CEBADO EN EFEGE Y CENTRAL GANADERA (\$ / Kg) 6

PRECIOS PROMEDIO SEMANALES EN MERCADOS MAYORISTAS:

Pernil de Cerdo 7

Lomo 7

Brazo 7

BENEFICIO MENSUAL Y ANUAL DE CERDOS EN COLOMBIA 8

COSTOS DE PRODUCCIÓN EN PORCICULTURA 9

IMPORTACIONES SEMANALES DE CARNE DE CERDO SEGÚN SOBORDOS 10

TASA DE CAMBIO 10

PRECIOS FUTUROS DE MATERIAS PRIMAS 11

ARANCELES VIGENTES PARA CARNE DE CERDO Y MATERIAS PRIMAS DEL SECTOR 12

LIQUIDACIÓN SEMANAL DE *COMMODITIES* 13

ASOCIACIÓN COLOMBIANA DE PORCICULTORES FONDO NACIONAL DE LA PORCICULTURA

Documento elaborado y de propiedad del Área Económica de la *Asociación Colombiana de Porcicultores — Fondo Nacional de la Porcicultura (Asoporcicultores — FNP)*. La información contenida corresponde a fuentes primarias y secundarias, y en ambos casos, sus registros y/o datos consolidados están sujetos a actualización, revisión y omisión, en la medida que las mismas fuentes lo realicen. En ese sentido, no es responsabilidad del Área Económica, ni de *Asoporcicultores — FNP*, los cambios, ajustes o variaciones que éstos puedan presentar en el tiempo. Asimismo, tampoco es responsabilidad de Área Económica ni de *Asoporcicultores — FNP*, el uso y alcance que quiera bridar el lector a la información. Finalmente, inquietudes o algún comentario u observación del documento, por favor escríbanos al correo fgonzalez@asoporcicultores.co, arojas@asoporcicultores.co y cbenavides@asoporcicultores.co.

INFORME DE PRECIOS PORCINOS REPORTADOS POR FUERA DE FERIA DE GANADOS

Precios Pagados al Porcicultor

RONDA 41: Del 10 al 16 de Octubre de 2015

Cerdo en Pie

	1/3 Superior	1/3 Medio	1/3 Inferior	# Animales	\$ Promedio	Variación	Kg. Promedio
ANTIOQUIA							
Precio/Kg.	\$4,291	\$4,189	\$4,072	5,253	\$ 4,184	1.46%	105.8
No. Cerdos	1,751	1,751	1,751			5.50%	
EJE CAFETERO							
Precio/Kg.	\$4,061	\$3,933	\$3,912	839	\$ 3,969	-0.37%	101.3
No. Cerdos	280	279	280			-14.30%	
VALLE DEL CAUCA							
Precio/Kg.	\$4,007	\$4,000	\$3,961	1,093	\$ 3,989	0.06%	114.4
No. Cerdos	364	365	364			-5.78%	
ATLÁNTICO							
Precio/Kg.	\$4,389	\$4,350	\$4,148	465	\$ 4,296	-1.07%	100.0
No. Cerdos	155	155	155			-2.11%	
BOGOTÁ							
Precio/Kg.	\$4,300	\$4,136	\$4,021	1,800	\$ 4,152	-0.66%	105.5
No. Cerdos	600	600	600			20.64%	
Consolidado Nacional				9,450	\$4,142		106.0
				4.0%	0.73%		

Cerdo buena genética, lotes uniformes, entre 90 y 120 Kg. Pesados en báscula camionera cerca de la planta de sacrificio.

Cerdo en Canal, caliente y sin refrigerar

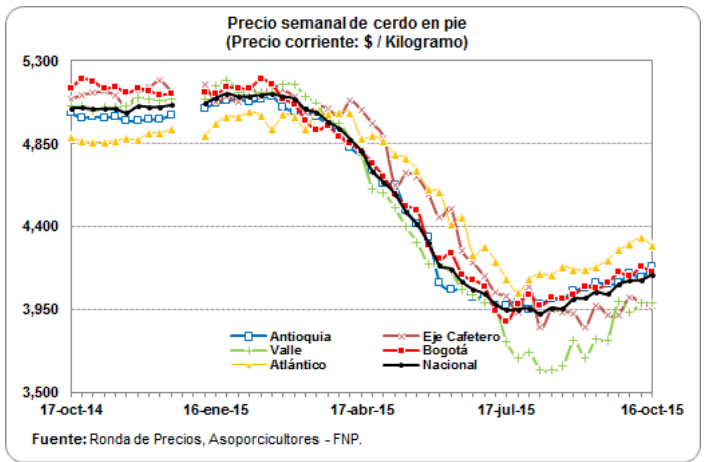
REGIÓN	Precio Kg.	Variación	P. Promedio Kg.
ANTIOQUIA	\$5,515	1.68%	90.8
EJE CAFETERO	\$5,327	-0.06%	89.6
BOGOTA	\$5,697	3.37%	82.5
VALLE DEL CAUCA	\$5,250	-1.27%	93.0
Consolidado Nacional	\$5,381	0.19%	90.4

Los precios para quienes negocian en granja, como en el Valle del Cauca, son ajustados para efectos de estimar la merma y flete, aprox. \$50.

Nota importante: Este es un sondeo de precios telefónico a una muestra o grupo de porcicultores y comercializadores de cada zona: Antioquia, Eje Cafetero, Valle del Cauca, Atlántico y Bogotá, que permite obtener una aproximación del precio promedio nacional, pero que de ninguna manera representa tamaño del mercado o el universo de productores y comercializadores de cerdo en nuestro país. En este sentido este ejercicio busca ser un referente de las transacciones en valor y volumen de cerdos sacrificados en planta, de buena genética, entre 90 y 120 kg. dentro de los mercados de cerdos cebados y canales de estas zonas. En particular, el diseño de la publicación se orienta a resaltar los límites máximos, medios y mínimos de los precios promedio, dando un posible margen de variación del precio en cada región, lo que no desconoce que se den transacciones en el mercado con un valor mayor o menor a la ronda. Por último, queremos enfatizar que esta ronda busca ser un referente de los precios y no se orienta a determinar el precio del mercado.

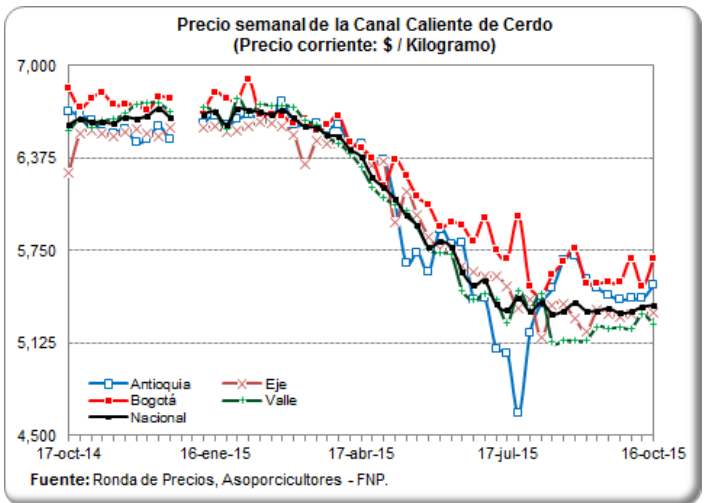
PRECIO SEMANAL DEL CERDO EN PIE (\$ / Kilogramo)

Ronda	Semana	Antioquia	Eje Cafetero	Valle	Bogotá	Atlántico	Nacional
29	24-jul-15	4,000	3,936	3,690	3,983	4,042	3,953
30	31-jul-15	3,950	4,072	3,719	4,032	4,119	3,958
31	07-ago-15	3,980	3,853	3,624	3,972	4,146	3,930
32	14-ago-15	4,007	3,949	3,621	4,012	4,137	3,960
33	21-ago-15	4,008	3,937	3,642	4,008	4,184	3,958
34	28-ago-15	4,054	3,930	3,780	4,030	4,171	4,009
35	04-sep-15	4,068	3,856	3,691	4,077	4,166	4,013
36	11-sep-15	4,094	3,973	3,792	4,064	4,185	4,048
37	18-sep-15	4,091	3,922	3,785	4,093	4,221	4,036
38	25-sep-15	4,093	3,925	3,995	4,151	4,274	4,087
39	02-oct-15	4,145	4,019	3,934	4,131	4,309	4,107
40	09-oct-15	4,124	3,983	3,987	4,180	4,342	4,112
41	16-oct-15	4,184	3,969	3,989	4,152	4,296	4,142



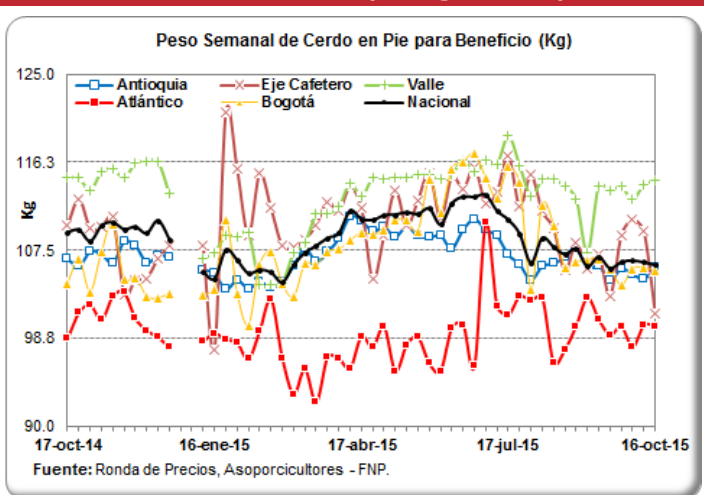
PRECIO SEMANAL DE CERDO EN CANAL (\$ / Kilogramo)

Ronda	Semana	Antioquia	Eje Cafetero	Bogotá	Valle	Nacional
29	24-jul-15	4,647	5,356	5,984	5,478	5,431
30	31-jul-15	5,193	5,418	5,504	5,352	5,339
31	07-ago-15	5,394	5,160	5,450	5,454	5,399
32	14-ago-15	5,494	5,380	5,587	5,129	5,322
33	21-ago-15	5,681	5,385	5,676	5,142	5,344
34	28-ago-15	5,713	5,289	5,760	5,140	5,395
35	04-sep-15	5,557	5,204	5,527	5,145	5,343
36	11-sep-15	5,494	5,346	5,530	5,236	5,344
37	18-sep-15	5,449	5,323	5,536	5,224	5,358
38	25-sep-15	5,415	5,304	5,535	5,232	5,327
39	02-oct-15	5,426	5,316	5,693	5,223	5,336
40	09-oct-15	5,424	5,330	5,511	5,318	5,371
41	16-oct-15	5,515	5,327	5,697	5,250	5,381



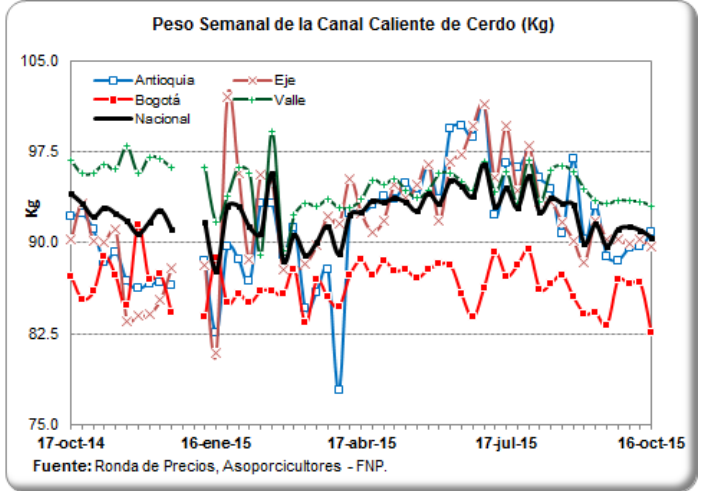
PESO PROMEDIO SEMANAL DEL CERDO EN PIE PARA BENEFICIO (Kilogramos)

Ronda	Semana	Antioquia	Eje Cafetero	Valle	Atlántico	Bogotá	Nacional
29	24-jul-15	106.1	111.9	115.9	102.9	114.3	109.1
30	31-jul-15	104.6	115.0	112.9	102.5	103.7	106.3
31	07-ago-15	105.9	111.4	114.6	102.8	112.1	108.8
32	14-ago-15	106.2	109.7	114.5	96.4	110.0	107.8
33	21-ago-15	106.8	105.5	113.9	97.6	105.8	107.1
34	28-ago-15	107.7	108.2	112.6	100.0	106.4	107.7
35	04-sep-15	105.7	105.7	107.3	102.8	106.6	105.9
36	11-sep-15	106.0	107.1	113.9	100.6	106.7	106.9
37	18-sep-15	104.6	103.0	113.5	99.1	105.7	105.7
38	25-sep-15	105.7	109.0	113.8	99.9	104.0	106.3
39	02-oct-15	105.1	110.6	112.5	97.9	105.7	106.5
40	09-oct-15	104.7	109.4	114.1	100.1	105.8	106.3
41	16-oct-15	105.8	101.3	114.4	100.0	105.5	106.0



PESO PROMEDIO SEMANAL DE LA CANAL CALIENTE DE CERDO (Kilogramos)

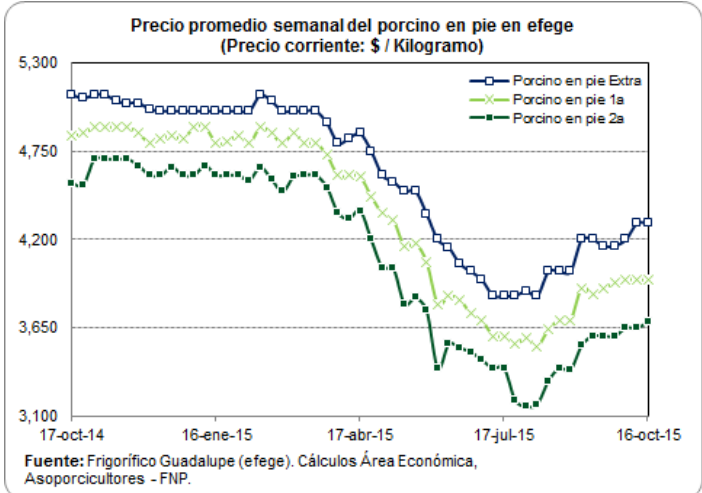
Ronda	Semana	Antioquia	Eje Cafetero	Bogotá	Valle	Nacional
29	24-jul-15	96.1	94.3	88.1	93.2	92.9
30	31-jul-15	97.3	98.0	89.4	96.8	95.5
31	07-ago-15	95.3	93.4	86.2	93.3	92.5
32	14-ago-15	94.4	93.4	86.6	96.0	93.7
33	21-ago-15	90.8	91.7	87.3	96.4	93.3
34	28-ago-15	96.9	90.2	85.6	95.8	93.1
35	04-sep-15	90.3	88.4	84.1	94.4	89.9
36	11-sep-15	93.0	91.8	84.2	93.5	91.5
37	18-sep-15	88.9	90.3	83.2	93.2	89.7
38	25-sep-15	88.5	90.2	86.9	93.5	91.1
39	02-oct-15	89.5	89.9	86.6	93.4	91.3
40	09-oct-15	89.6	90.2	86.7	93.4	91.0
41	16-oct-15	90.8	89.6	82.5	93.0	90.4



PRECIOS DIARIOS EN FRIGORIFICO GUADALUPE (EFEGE), EN PIE (\$ / Kilogramo)

Fecha	Porcino en pie Extra	Porcino en pie 1a	Porcino en pie 2a
05-oct-15	4,300	3,950	3,650
06-oct-15	4,300	3,950	3,650
07-oct-15	4,300	3,950	3,650
08-oct-15	4,300	3,950	3,650
09-oct-15	4,300	3,950	3,650
10-oct-15			
11-oct-15			
12-oct-15			
13-oct-15	4,300	3,950	3,650
14-oct-15	4,300	3,950	3,700
15-oct-15	4,300	3,950	3,700
16-oct-15	4,300	3,950	3,700

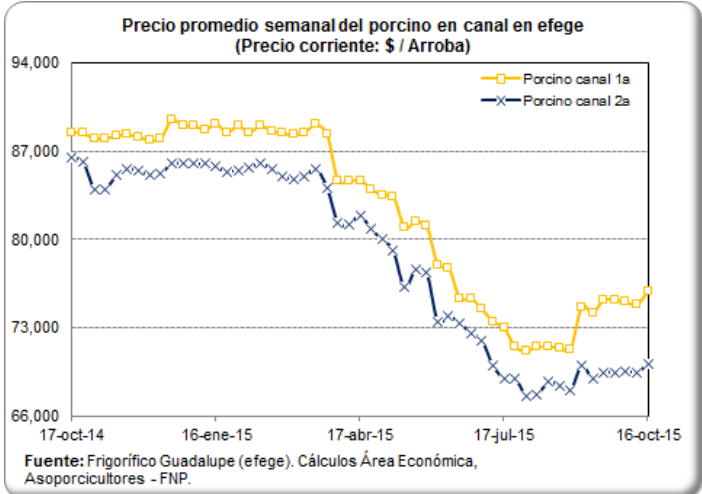
Fuente: EFEGE.



PRECIOS DIARIOS EN FRIGORIFICO GUADALUPE (EFEGE), EN CANAL (\$ / Arroba)

Fecha	Porcino canal 1a	Porcino canal 2a
05-oct-15	75,100	69,500
06-oct-15	75,100	69,500
07-oct-15	75,100	69,500
08-oct-15	74,500	69,500
09-oct-15	74,500	69,500
10-oct-15		
11-oct-15		
12-oct-15		
13-oct-15	74,500	69,500
14-oct-15	76,800	70,400
15-oct-15	76,200	70,400
16-oct-15	76,200	70,400

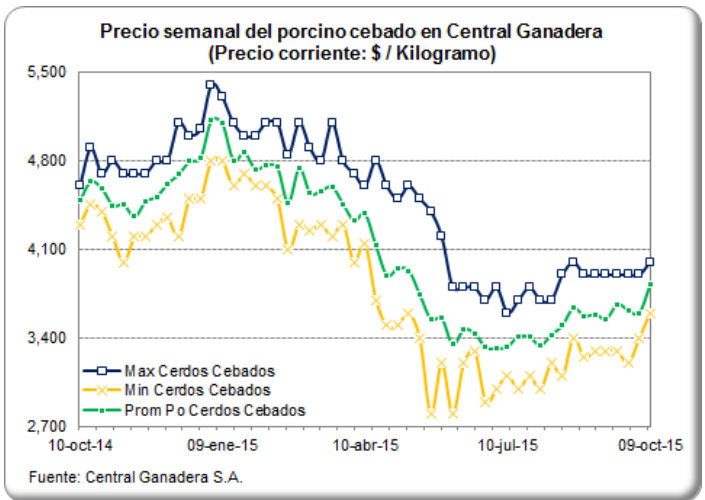
Fuente: EFEGE.



PRECIO SEMANAL DEL CERDO CEBADO EN CENTRAL GANADERA (\$ / Kg)

Semana	Max Cerdos Cebados	Min Cerdos Cebados	Prom Po Cerdos Cebados
24-jul-15	3,800	3,100	3,408
31-jul-15	3,700	3,000	3,346
07-ago-15	3,700	3,200	3,427
14-ago-15	3,900	3,100	3,502
21-ago-15	4,000	3,400	3,638
28-ago-15	3,900	3,250	3,576
04-sep-15	3,900	3,300	3,588
11-sep-15	3,900	3,300	3,552
18-sep-15	3,900	3,300	3,668
25-sep-15	3,900	3,200	3,621
02-oct-15	3,900	3,400	3,598
09-oct-15	4,000	3,600	3,820

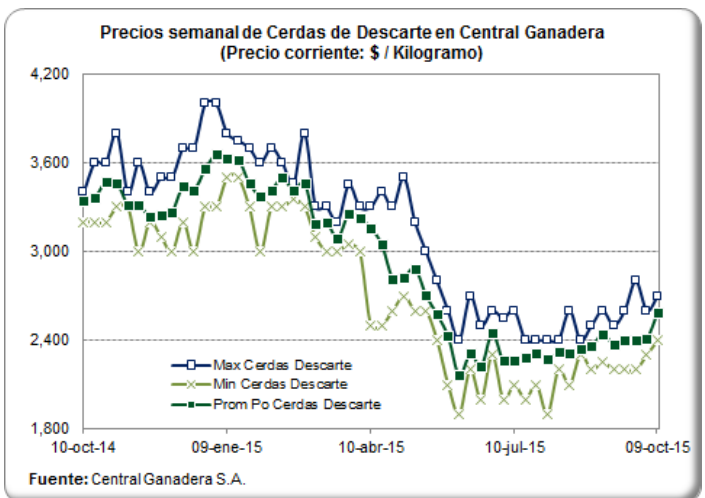
Fuente: Central Ganadera



PRECIO SEMANAL DE LAS CERDAS DE DESCARTE EN CENTRAL GANADERA (\$ / Kg)

Semana	Max Cerdas Descarte	Min Cerdas Descarte	Prom Po Cerdas Descarte
24-jul-15	2,400	2,100	2,310
31-jul-15	2,400	1,900	2,269
07-ago-15	2,400	2,200	2,319
14-ago-15	2,600	2,100	2,314
21-ago-15	2,400	2,300	2,339
28-ago-15	2,500	2,200	2,356
04-sep-15	2,600	2,250	2,444
11-sep-15	2,500	2,200	2,370
18-sep-15	2,600	2,200	2,399
25-sep-15	2,800	2,200	2,402
02-oct-15	2,600	2,300	2,412
09-oct-15	2,700	2,400	2,590

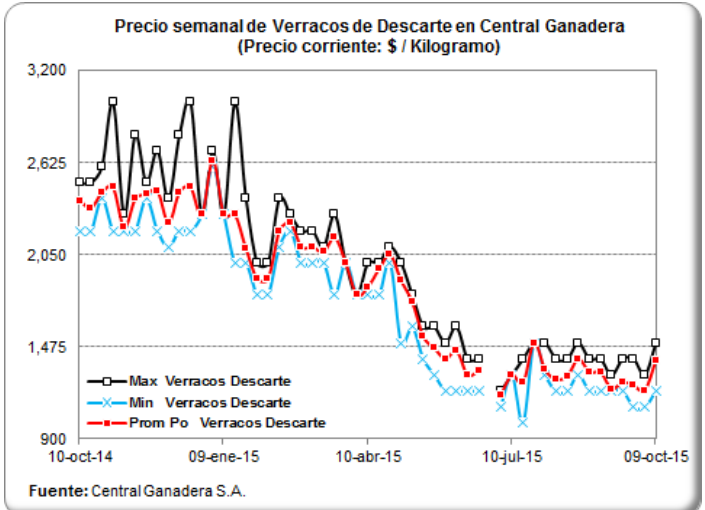
Fuente: Central Ganadera



PRECIO SEMANAL DE LOS VERRACOS DE DESCARTE EN CENTRAL GANADERA (\$ / Kg)

Semana	Max Verracos Descarte	Min Verracos Descarte	Prom Po Verracos Descarte
24-jul-15	1,500	1,500	1,500
31-jul-15	1,500	1,300	1,333
07-ago-15	1,400	1,200	1,273
14-ago-15	1,400	1,200	1,293
21-ago-15	1,500	1,300	1,400
28-ago-15	1,400	1,200	1,317
04-sep-15	1,400	1,200	1,317
11-sep-15	1,300	1,200	1,213
18-sep-15	1,400	1,200	1,256
25-sep-15	1,400	1,100	1,233
02-oct-15	1,300	1,100	1,205
09-oct-15	1,500	1,200	1,392

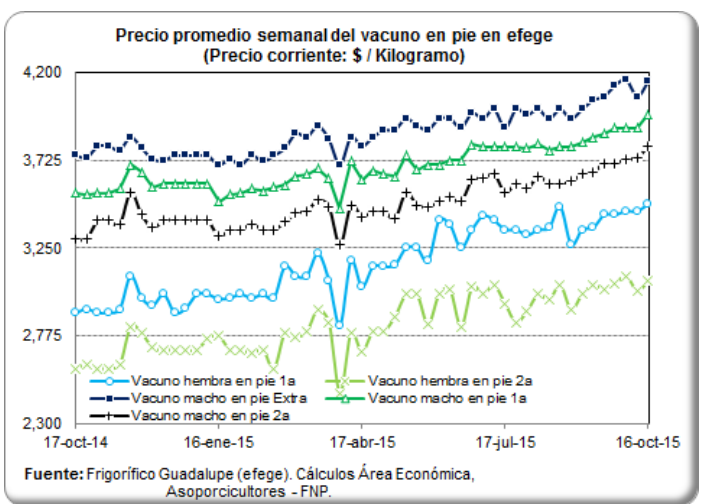
Fuente: Central Ganadera



PRECIOS DIARIOS DEL BOVINO EN PIE, FRIG. GUADALUPE (EFEGE) (\$/Kg)

Fecha	Vacuno hembra en pie 1a	Vacuno hembra en pie 2a	Vacuno macho en pie Extra	Vacuno macho en pie 1a	Vacuno macho en pie 2a
05-oct-15	3,450	3,000	4,050	3,900	3,700
06-oct-15	3,450	3,000	4,050	3,900	3,700
07-oct-15	3,450	3,000	4,050	3,900	3,700
08-oct-15	3,450	3,050	4,100	3,900	3,800
09-oct-15	3,450	3,050	4,100	3,900	3,800
10-oct-15					
11-oct-15					
12-oct-15					
13-oct-15	3,450	3,050	4,100	3,900	3,800
14-oct-15	3,500	3,080	4,200	4,000	3,800
15-oct-15	3,500	3,080	4,150	4,000	3,800
16-oct-15	3,500	3,080	4,150	4,000	3,800

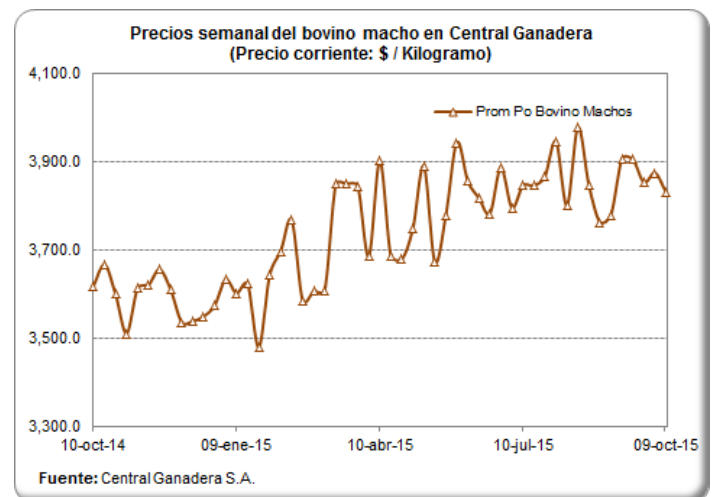
Fuente: EFEGE.



PRECIO SEMANAL DEL BOVINO MACHO EN CENTRAL GANADERA (\$ / Kg)

Semana	Max Bovino Machos	Mín Bovino Machos	Prom Po Bovino Machos
24-jul-15	4,150	3,300	3,866
31-jul-15	4,250	3,650	3,945
07-ago-15	4,120	3,450	3,800
14-ago-15	4,270	3,700	3,977
21-ago-15	4,100	3,400	3,845
28-ago-15	4,000	3,450	3,762
04-sep-15	4,080	3,400	3,779
11-sep-15	4,250	3,320	3,906
18-sep-15	4,200	3,550	3,904
25-sep-15	4,100	3,550	3,852
02-oct-15	4,120	3,500	3,874
09-oct-15	4,200	2,860	3,830

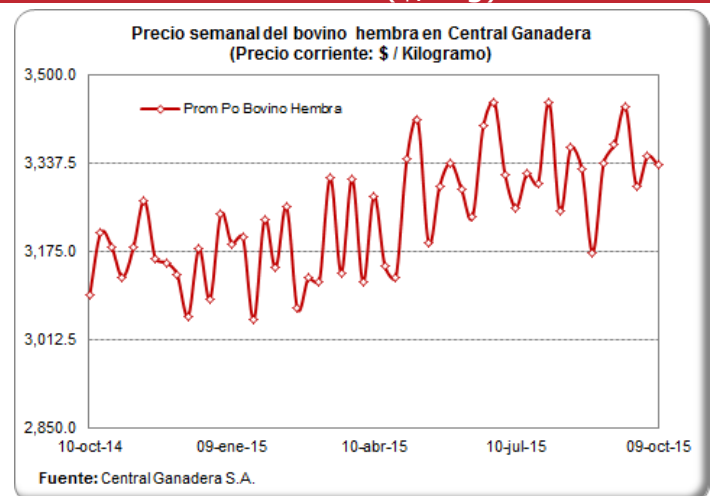
Fuente: Central Ganadera



PRECIO SEMANAL DEL BOVINO HEMBRA EN CENTRAL GANADERA (\$/ Kg)

Semana	Max Bovino Hembra	Mín Bovino Hembra	Prom Po Bovino Hembra
24-jul-15	3,600	3,200	3,300
31-jul-15	3,700	3,000	3,450
07-ago-15	3,670	2,610	3,249
14-ago-15	3,700	3,040	3,366
21-ago-15	3,600	2,950	3,327
28-ago-15	3,460	2,700	3,173
04-sep-15	3,600	2,900	3,337
11-sep-15	3,750	3,100	3,372
18-sep-15	3,650	2,900	3,440
25-sep-15	3,650	2,750	3,296
02-oct-15	3,700	3,000	3,350
09-oct-15	3,700	3,127	3,334

Fuente: Central Ganadera



PRECIO PROMEDIO SEMANALES DEL CERDO EN MERCADOS MAYORISTAS (\$ / Kg)

Carne cerdo pernil sin hueso

Departamento	Mercado	14-ago	21-ago	28-ago	04-sep	11-sep	18-sep	25-sep	02-oct	09-oct
Antioquia	Central Mayorista de Antioquia	9,650	9,775	9,775	9,775	10,450	10,450	10,450	10,450	10,100
	Coomerca	11,825	11,950	11,950	11,950					
Bogotá, D.C.	Frig. Guadalupe	9,000	9,083	9,083	8,967	9,275	9,188	9,438	9,421	9,350
	Frigorífico Ble Ltda.	9,111	9,167	9,133	9,200	9,171	9,217	9,133	9,300	9,213
Quindío	Frigocafé	10,200	10,200	10,200	10,200	10,200	10,200	10,200	10,200	10,200
Risaralda	CM. La 41	11,000	11,500	11,000	11,000	11,000	11,250		11,500	11,500
Valle del Cauca	Buenaventura	12,867	12,867	13,000	13,000	13,000	13,000	13,000	13,000	13,000
	Palmira	10,867	10,867	10,533	10,533	10,533	10,533	10,667	10,667	10,667
	Santa Elena	11,600	11,600	11,767	11,867	11,467	11,600	11,767	11,667	11,733
	Tuluá	10,687	10,687	11,660	11,660	11,327	11,327	11,327	11,327	11,327

Fuente: SIPSA - DANE

Carne cerdo lomo sin hueso

Departamento	Mercado	14-ago	21-ago	28-ago	04-sep	11-sep	18-sep	25-sep	02-oct	09-oct
Antioquia	Central Mayorista de Antioquia	12,050	12,200	12,200	12,200	12,200	12,200	12,200	12,200	11,700
	Coomerca	12,825	12,825	12,825	12,825					
Atlántico	Barranquillita	12,500	12,500	12,500	12,500	12,500	12,500	12,500	12,500	12,500
Bogotá, D.C.	Frig. Guadalupe	11,783	11,913	12,038	12,050	12,100	12,183	12,083	12,000	12,000
	Frigorífico Ble Ltda.	11,967	12,017	12,017	11,933	12,013	12,083	12,283	12,013	11,933
	Paloquemao	12,000	12,333	12,500	12,333	12,200	12,067	12,000	12,400	12,600
Quindío	Frigocafé	12,200	12,200	12,200	12,200	12,200	12,200	12,200	12,200	12,200
Risaralda	CM. La 41	13,500	13,500	13,500	13,500	13,500	13,500		13,500	13,500
Valle del Cauca	Buenaventura	12,867	12,867	12,867	12,867	12,867	12,933	12,933	12,933	12,933
	Palmira	12,500	12,700	12,200	12,200	12,300	12,200	12,200	12,367	12,367
	Santa Elena	12,600	12,650	12,833	12,900	12,867	12,833	12,767	12,733	12,733
	Tuluá	12,993	12,993	13,260	12,927	13,260	13,260	13,260	13,260	13,260

Fuente: SIPSA - DANE

Carne cerdo brazo sin hueso

Departamento	Mercado	14-ago	21-ago	28-ago	04-sep	11-sep	18-sep	25-sep	02-oct	09-oct
Antioquia	Central Mayorista de Antioquia	9,100	9,100	9,100	9,100	9,100	9,100	9,100	9,100	8,700
Atlántico	Barranquillita	10,200	10,200	10,175	10,200	9,950	9,950	9,950	9,950	9,950
Bogotá, D.C.	Frig. Guadalupe	8,267	8,208	8,229	8,242	8,467	8,483	8,663	8,633	8,650
	Frigorífico Ble Ltda.	8,267	8,467	8,400	8,183	8,425	8,200	8,083	8,325	8,233
	Paloquemao	9,333	9,000	8,800	8,633	8,600	9,200	9,200	9,267	9,200
Quindío	Frigocafé	8,700	8,700	8,700	8,700	8,700	8,700		8,700	8,700
Risaralda	CM. La 41	11,000	11,000	11,000	11,000	11,000	11,000		11,000	11,000
Valle del Cauca	Buenaventura	12,867	12,867	12,800	12,800	12,800	12,800	12,800	12,800	12,800
	Palmira	9,200	9,467	9,200	9,200	9,200	9,333	9,367	9,367	9,167
	Santa Elena	9,550	9,500	9,567	9,667	9,567	9,433	9,433	9,467	9,467
	Tuluá	9,293	9,293	9,727	9,727	9,727	9,727	9,727	9,627	9,727

Fuente: SIPSA - DANE

BENEFICIO MENSUAL Y ANUAL DE CERDOS EN COLOMBIA

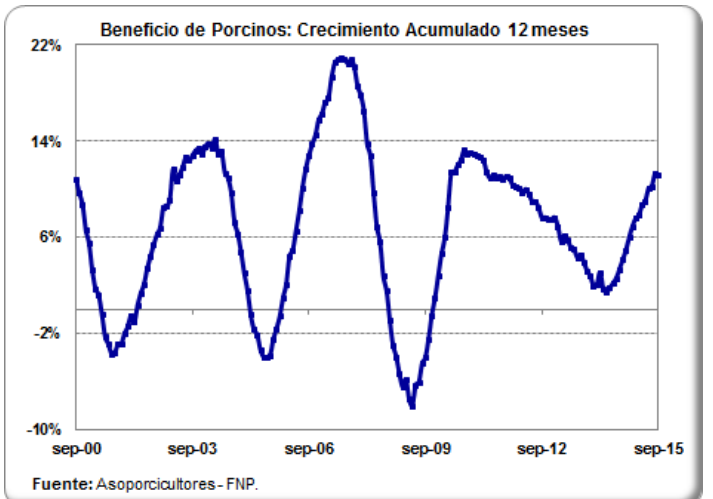
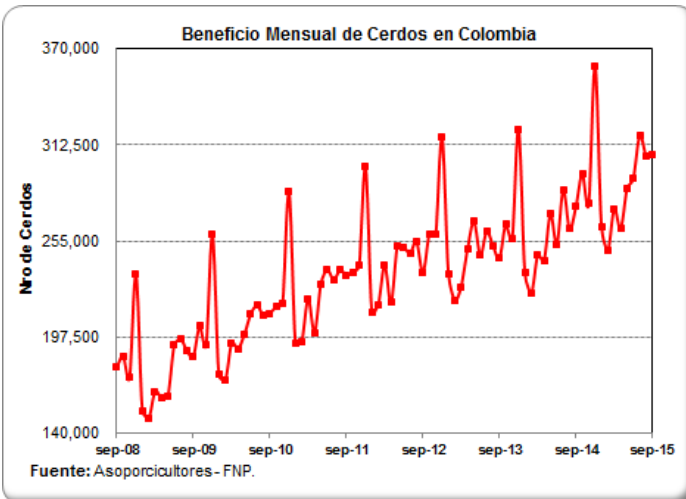
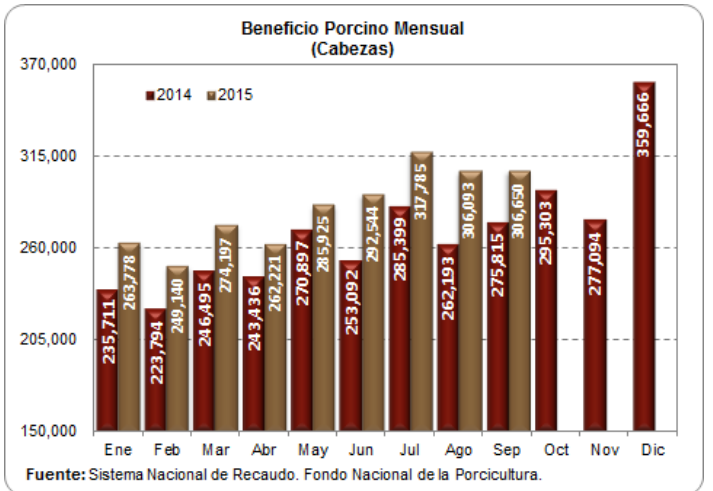
Mes	2008	2009	2010	2011	2012	2013	2014	2015
Ene	172,212	153,659	175,049	194,213	212,212	235,639	235,711	263,778
Feb	164,492	149,066	171,457	194,931	217,018	219,582	223,794	249,140
Mar	164,742	164,935	193,881	220,252	240,538	227,710	246,495	274,197
Abr	182,874	161,190	190,662	200,353	218,094	250,367	243,436	262,221
May	185,942	162,276	199,065	229,341	252,019	266,630	270,897	285,925
Jun	176,012	192,541	211,400	237,913	251,447	246,483	253,092	292,544
Jul	189,989	196,553	216,340	231,824	247,590	260,549	285,399	317,785
Ago	178,127	189,277	210,454	237,668	254,633	252,114	262,193	306,093
Sep	179,650	186,008	211,845	234,635	236,011	244,500	275,815	306,650
Oct	186,207	204,105	215,760	236,075	258,926	265,027	295,303	-
Nov	173,278	192,646	217,662	240,347	258,657	256,126	277,094	-
Dic	235,022	258,648	284,309	299,230	316,731	321,806	359,666	-
Total	2,188,547	2,210,904	2,497,884	2,756,782	2,963,876	3,046,533	3,228,895	2,558,333

Las cifras de beneficio están sujetas a modificaciones durante todo el año en curso, dado el rezago en la entrega de papejería por parte de algunos recaudadores.

Beneficio porcino nacional y por departamentos (Cabezas): Enero - Septiembre

Departamento	2014	2015	Part (%)	Tasa de Crecimiento	Contribución
Antioquia	1,098,252	1,188,739	46.5%	8.2%	3.9%
Bogotá, D.C.	489,777	571,741	22.3%	16.7%	3.6%
Valle del Cauca	343,264	393,490	15.4%	14.6%	2.2%
Risaralda	73,562	91,774	3.6%	24.8%	0.8%
Atlántico	60,284	68,681	2.7%	13.9%	0.4%
Caldas	55,763	50,290	2.0%	-9.8%	-0.2%
Quindío	31,878	39,875	1.6%	25.1%	0.3%
Nariño	27,629	28,145	1.1%	1.9%	0.0%
Santander	26,382	24,174	0.9%	-8.4%	-0.1%
Huila	19,824	22,438	0.9%	13.2%	0.1%
Meta	15,208	17,459	0.7%	14.8%	0.1%
Chocó	12,654	12,269	0.5%	-3.0%	0.0%
Boyacá	10,224	12,161	0.5%	18.9%	0.1%
Otros	32,131	37,097	1.5%	15.5%	-
Total Nacional	2,296,832	2,558,333	100%	11.4%	11.4%

Fuente: Sistema Nacional de Recaudo, Asoporcicultores - FNP
 Cálculo: Área Económica, Fondo Nacional de la Porcicultura.
 Part (%): Participación en el acumulado del beneficio Enero - Septiembre 2015
 Contribución: El aporte al porcentaje total de crecimiento global del beneficio.
 Contribución = (Participación año anterior)*(T.Crecimiento)



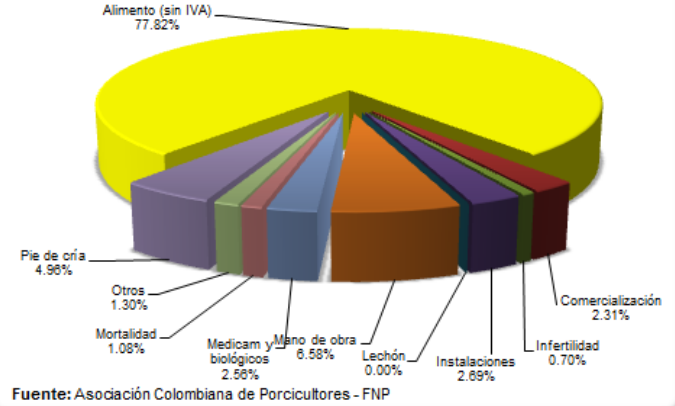
COSTOS DE PRODUCCIÓN EN PORCICULTURA

COSTO DE PRODUCCIÓN EN CICLO COMPLETO

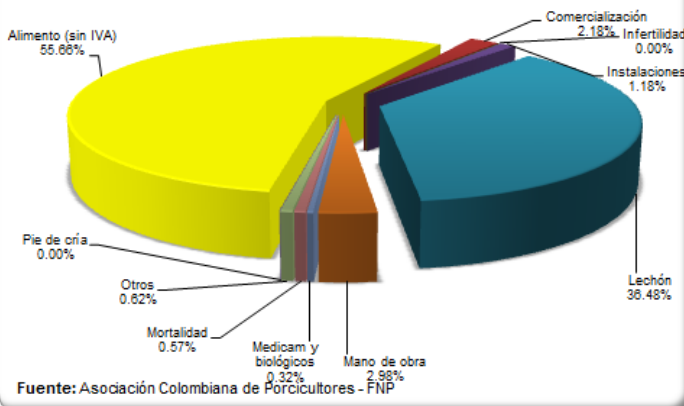
Septiembre de 2015

Rubro	Valor (Pesos / Kilo)	Part (%)
Alimento (sin IVA)	3,606.23	77.82
Comercialización	107.14	2.31
Infertilidad	32.41	0.70
Instalaciones	124.63	2.69
Lechón	-	0.00
Mano de obra	304.79	6.58
Medicam y biológico	118.75	2.56
Mortalidad	49.93	1.08
Otros	60.04	1.30
Pie de cría	229.99	4.96
Total (IVA no incluid)	4,633.91	100.00
Valor IVA pagado	175.50	3.79

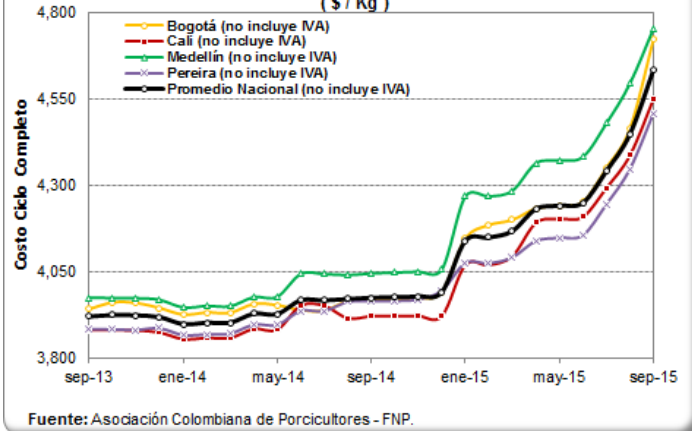
Estructura de Costos de Producción en Explotaciones de Ciclo Completo en Colombia (Septiembre, 2015)



Estructura de Costos de Producción en Explotaciones de Ceba en Colombia (Septiembre, 2015)



Costos de producción en porcicultura Ciclo Completo x Ciudad (\$ / Kg)

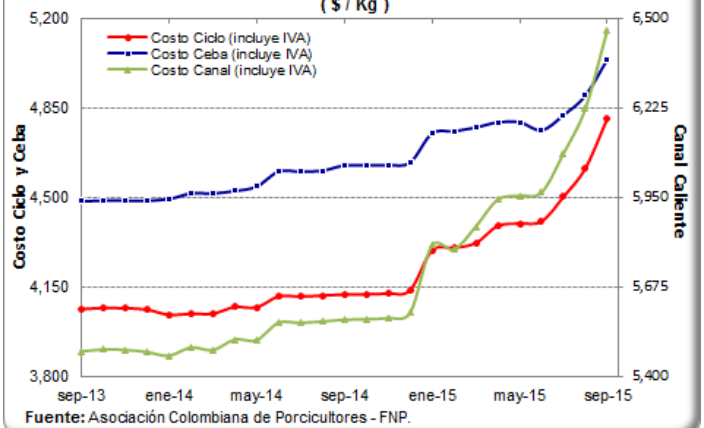


COSTOS DE PRODUCCIÓN EN PORCICULTURA

Septiembre de 2015

Mes	Costo Ciclo (incluye IVA)	Costo Ceba (incluye IVA)	Costo Canal (incluye IVA)
oct-14	4,122	4,626	5,576
nov-14	4,125	4,628	5,580
dic-14	4,138	4,638	5,596
ene-15	4,294	4,751	5,803
feb-15	4,304	4,760	5,790
mar-15	4,322	4,774	5,861
abr-15	4,389	4,795	5,944
may-15	4,399	4,795	5,956
jun-15	4,407	4,764	5,966
jul-15	4,504	4,823	6,086
ago-15	4,615	4,899	6,225
sep-15	4,809	5,040	6,465

Costos de producción en porcicultura (\$ / Kg)



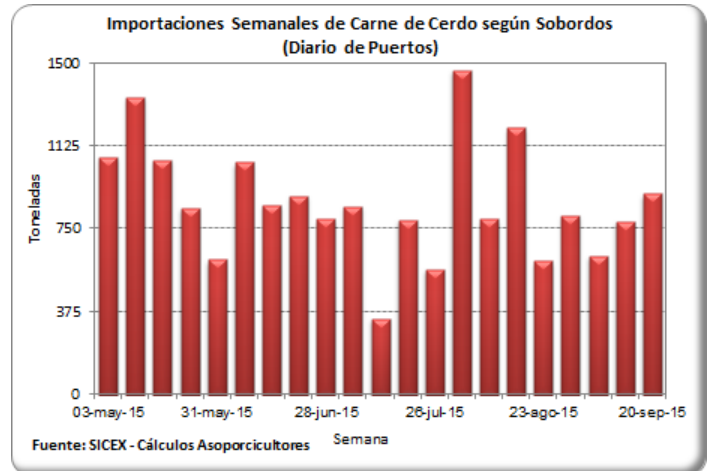
IMPORTACIONES SEMANALES DE CARNE DE CERDO SEGÚN SOBORDOS

Información consolidada en los puertos de Barranquilla, Cartagena, Buenaventura y Santa Marta.

Dado que SICEX es una plataforma de consulta online, las cifras de las ocho últimas semanas están sujetas a modificaciones por parte de la fuente.

Semana	Toneladas
14-jun-15	859
21-jun-15	899
28-jun-15	796
05-jul-15	851
12-jul-15	345
19-jul-15	792
26-jul-15	568
02-ago-15	1,469
09-ago-15	793
16-ago-15	1,208
23-ago-15	606
30-ago-15	812
06-sep-15	627
13-sep-15	783
20-sep-15	911

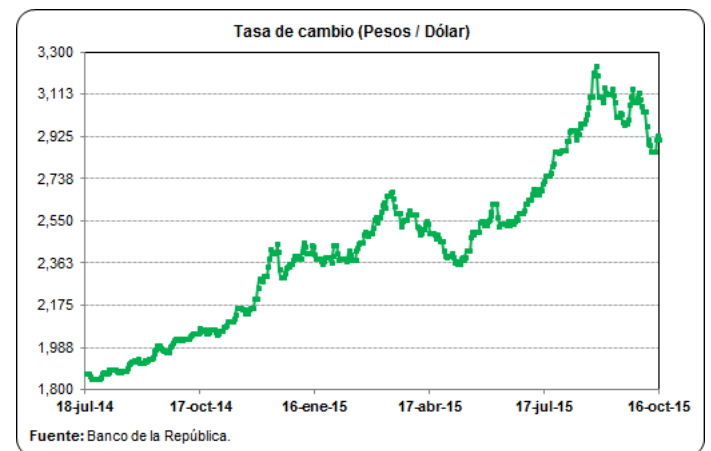
Fuente: SICEX



TASA DE CAMBIO (US\$ / Peso Colombiano)

Fecha	Tasa de Cambio
02-oct-15	3,061.85
03-oct-15	3,034.90
04-oct-15	3,034.90
05-oct-15	3,034.90
06-oct-15	2,971.15
07-oct-15	2,913.74
08-oct-15	2,891.91
09-oct-15	2,887.21
10-oct-15	2,855.74
11-oct-15	2,855.74
12-oct-15	2,855.74
13-oct-15	2,855.74
14-oct-15	2,910.70
15-oct-15	2,928.69
16-oct-15	2,908.87

Fuente: Banco de la República



PRECIOS FUTUROS DE MATERIAS PRIMAS

Valores de Cierre Contratos de Futuros (US\$ / Tm)

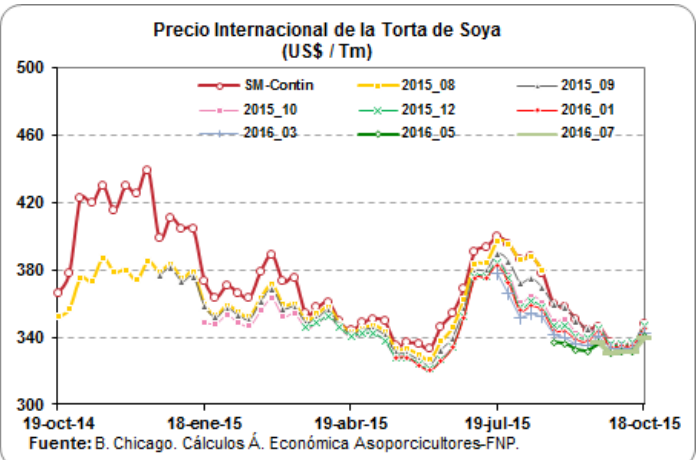
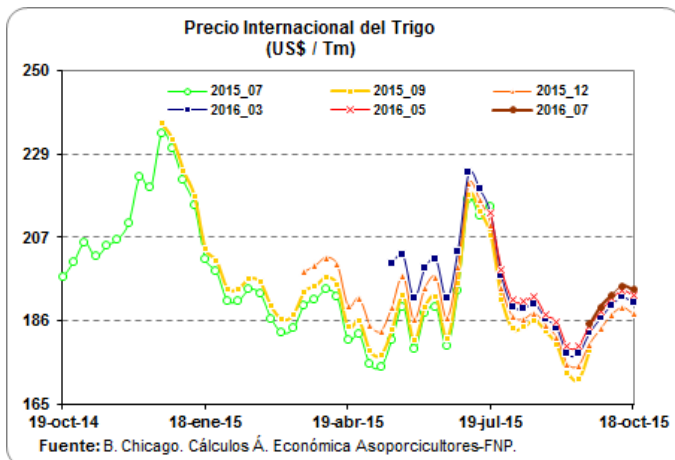
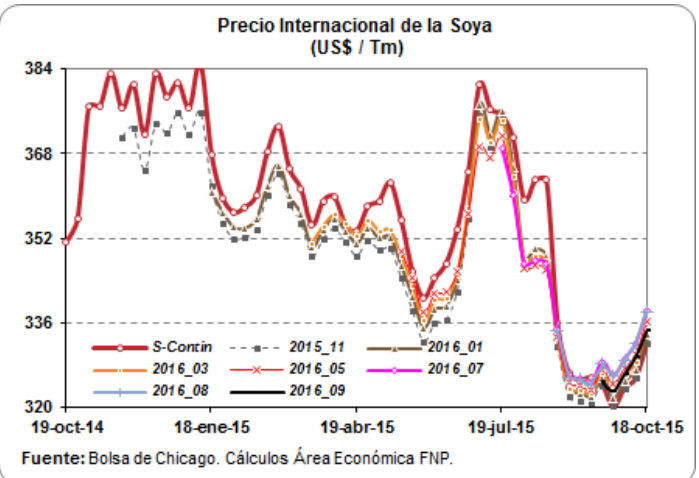
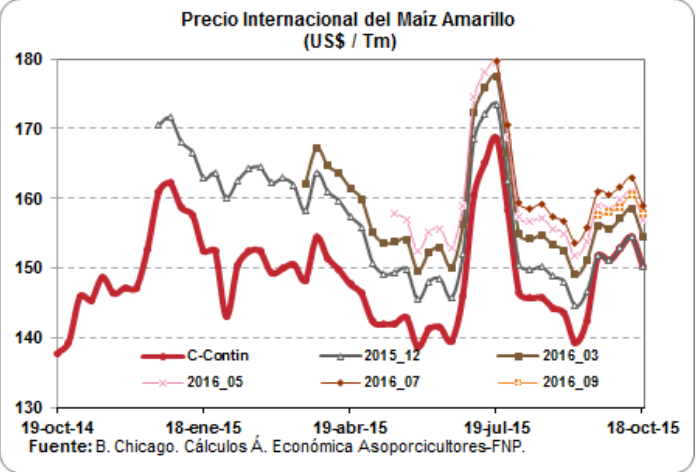
Contrato	Maíz*	Soya*	Torta de soya**
oct-15			
08/10/2015			334.9
09/10/2015			338.3
12/10/2015			340.9
13/10/2015			353.5
14/10/2015			350.3
nov-15			
08/10/2015		323.8	
09/10/2015		325.5	
12/10/2015		326.1	
13/10/2015		335.8	
14/10/2015		334.6	
15/10/2015		332.6	
dic-15			
08/10/2015	154.0		335.4
09/10/2015	150.7		339.3
12/10/2015	149.9		341.2
13/10/2015	151.4		350.2
14/10/2015	149.2		348.1
15/10/2015	147.8		346.1
ene-16			
08/10/2015		325.6	334.6
09/10/2015		327.2	338.3
12/10/2015		327.9	340.2
13/10/2015		337.4	349.0
14/10/2015		335.9	346.9
15/10/2015		334.0	344.8

Fuente: CME Group

Para una mejor lectura y comprensión, los precios de los contratos de materias primas se convirtieron a dólares por tonelada, tomando como referencia la tabla de de conversión del Consejo Americano de Granos (U.S. Grains Council).

*Los precios de los contratos originalmente se encuentran en centavos por bushel.

**Los precios de los contratos originalmente se encuentran en toneladas cortas.



ARANCELES VIGENTES PARA CARNE DE CERDO Y MATERIAS PRIMAS DEL SECTOR

Producto	Principales Partidas	Tratado / Acuerdo	País	Periodo	Porcentaje (%)	Observación
Carne de Cerdo	0203110000, 0203120000 0203191000, 0203192000 0203193000, 0203199000 0203210000, 0203220000 0203291000, 0203292000 0203293000, 0203299000	TLC Estados Unidos	Estados Unidos	Enero 01 - Diciembre 31 / 2015	6.00	Sobre el contingente de las 5.600 Tm
		TLC Canadá	Canadá	Enero 01 - Diciembre 31 / 2015	4.00	
		TLC Chile	Chile	Octubre 16 - Octubre 31	0.00	
		MERCOSUR	Argentina	Octubre 16 - Octubre 31	4.00	
			Brasil	Octubre 16 - Octubre 31	3.80	
		Comunidad Andina	Bolivia	Octubre 1 / 1992 - Indefinido	0.00	
			Ecuador	Octubre 1 / 1992 - Indefinido	0.00	
	Perú	Enero 1 / 2006 - Indefinido	0.00			
	<i>Arancel Variable SAFP</i>		<i>Octubre 16 - Octubre 31</i>	<i>20.00</i>	<i>Naciones Terceras</i>	
Maíz Amarillo	1005.90.11.00	TLC Estados Unidos	Estados Unidos	Enero 01 - Diciembre 31 / 2015	16.70	Naciones Terceras
		TLC Canadá	Canadá	Octubre 16 - Octubre 31	57.00	
		MERCOSUR	Argentina	Octubre 16 - Octubre 31	49.55	
			Brasil	Octubre 16 - Octubre 31	49.55	
			Paraguay	Octubre 16 - Octubre 31	50.00	
		Comunidad Andina	Bolivia	Octubre 1 / 1992 - Indefinido	0.00	
			Ecuador	Octubre 1 / 1992 - Indefinido	0.00	
	Perú	Enero 1 / 2006 - Indefinido	0.00			
	<i>Arancel Variable SAFP</i>		<i>Octubre 16 - Octubre 31</i>	<i>62.00</i>		
Soya	1201.90.00.00	TLC Estados Unidos	Estados Unidos	Mayo 15 / 2012 - Indefinido	0.00	Naciones Terceras
		TLC Canadá	Canadá	Octubre 16 - Octubre 31	40.00	
		TLC Chile	Chile	Octubre 16 - Octubre 31	40.00	
		MERCOSUR	Argentina	Octubre 16 - Octubre 31	40.00	
			Brasil	Octubre 16 - Octubre 31	40.00	
			Paraguay	Octubre 16 - Octubre 31	40.00	
		Comunidad Andina	Bolivia	Octubre 1 / 1992 - Indefinido	0.00	
	Ecuador	Octubre 1 / 1992 - Indefinido	0.00			
	Perú	Enero 1 / 2006 - Indefinido	0.00			
	<i>Arancel Variable SAFP</i>		<i>Octubre 16 - Octubre 31</i>	<i>40.00</i>		
Torta de Soya	2304.00.00.00	TLC Estados Unidos	Estados Unidos	Mayo 15 / 2012 - Indefinido	0.00	Naciones Terceras
		TLC Canadá	Canadá	Octubre 16 - Octubre 31	40.00	
		TLC Chile	Chile	Octubre 16 - Octubre 31	40.00	
		MERCOSUR	Argentina	Octubre 16 - Octubre 31	40.00	
			Brasil	Octubre 16 - Octubre 31	40.00	
			Paraguay	Octubre 16 - Octubre 31	40.00	
		CAN	Bolivia	Octubre 1 / 1992 - Indefinido	0.00	
	Ecuador	Octubre 1 / 1992 - Indefinido	0.00			
	Perú	Enero 1 / 2006 - Indefinido	0.00			

Fuente: DIAN - Legiscomex.

LIQUIDACIÓN SEMANAL DE COMMODITIES

FLETES MARITIMOS - U\$/Tm.

	15-oct-15
Maíz Costa Atlántica	18.00
Maíz Buenaventura	25.25
Frijol soya Costa Atlántica	18.00
Frijol soya Buenaventura	25.25
Torta de Soya Costa Atlántica	18.00
Torta de Soya Buenaventura	25.25

COMPARATIVO DE PRECIOS - \$/Kg.

	15-oct-15
Maíz Amarillo USA (Full) (*) C Atlántica	737.64
Maíz Amarillo USA (Full) (*) Buenaventura	764.84
Maíz Extruido (Full)(*) C Atlántica	827.64
Maíz Extruido (Full)(*) Buenaventura	854.84
Frijol Soya (Full) (*) C. Atlántica	1,244.51
Frijol Soya (Full) (*) Buenaventura	1,267.74
Habas de Frijol Soya (Full)(*) C. Atlántica	1,334.51
Habas de Frijol Soya (Full)(*) Buenaventura	1,357.74
Torta de Soya USA (Full) (*) C. Atlántica	1,509.29
Torta de Soya USA (Full) (*) Buenaventura	1,533.13

TARIFAS PORTUARIAS

PUERTO / PRODUCTO	BUENAVENTURA			BARRANQUILLA			
	CEREALES	TORTAS	SUBPRODUCTOS	CEREALES	TORTAS	SUBPRODUCTOS	
SERVICIOS							
INSTALACIONES PORTUARIAS	U\$4/Tm	u\$4/Tm	U\$4/Tm	U\$4,50/Tm	U\$4,50/Tm	U\$4,50/Tm	
OPERADOR PORTUARIO	U\$1/Tm	U\$1/Tm	U\$1/Tm	U\$2,25/Tm	U\$2,25/Tm	U\$2,25/Tm	
SIA / ICA	U\$2/Tm	U\$2/Tm	U\$2/Tm	U\$2,00/Tm	U\$2,00/Tm	U\$2,00/Tm	
DESCARGUE DIRECTO	\$6,305/Tm	\$7,500/Tm	\$7,500/Tm	U\$1,60/Tm	U\$2,00/Tm	U\$2,00/Tm	
DESCARGUE A BODEGA	\$10,250/Tm	\$15,700/Tm	\$15,700/Tm	U\$4,00/Tm	U\$4,20/Tm	U\$4,20/Tm	
PUERTO / PRODUCTO	SANTA MARTHA			CARTAGENA			
	CEREALES	TORTAS	SUBPRODUCTOS	CEREALES	TORTAS	SUBPRODUCTOS	CONTENERORES
SERVICIOS							
INSTALACIONES PORTUARIAS	TARIFA INTEGRAL DE DESCARGUE			TARIFA INTEGRAL DE DESCARGUE			
OPERADOR PORTUARIO							
SIA / ICA							
DESCARGUE DIRECTO	U\$7,30/Tm	U\$7,50/Tm	U\$7,50/Tm	U\$9,50/Tm	U\$9,50/Tm	U\$9,50/Tm	U\$130,00/Tm
DESCARGUE A BODEGA	U\$12,00/Tm	U\$12,50/Tm	U\$12,50/Tm	U\$11,50/Tm	U\$13,60/Tm	U\$13,60/Tm	U\$58,00/Tm

Bueno en cuanto los precios de los fletes, el ministerio de transporte diseño y sugirió a las empresas de transporte unos fletes regulados en donde se tiene en cuenta los tiempos de cargue y descargue al igual que el tiempo que se demora cargando y descargando y para ello dispuso de una pagina en donde se pueden hacer las liquidaciones y saber cual es el flete que va a costar para ese trayecto, la pagina es:

1. www.mintransporte.gov.co

2. Servicios en línea

3. SICE-TAC

4. Hay tres opciones para hacer el cálculo:

a. SICE-TAC Cálculo Manual, b. SICE-TAC Cálculo Interactivo y c. SICE-TAC Simulador

CARRERA 8 No 66—07, BOGOTÁ D.C., COLOMBIA—PBX (57) (1) 2 48 67 77 . FAX (57) (1) 312 5008.