

CONTENIDO

INFORME DE PRECIOS PORCINOS REPORTADOS POR FUERA DE FERIA DE GANADOS:

RONDA 42:

Del 17 al 23 de Octubre de 2015 2

PRECIO SEMANAL DEL CERDO EN PIE (\$ / Kg) 3

PRECIO SEMANAL DE CERDO EN CANAL (\$ / Kg) 3

PESO SEMANAL DEL CERDO EN PIE (Kg) 3

PESO SEMANAL DE CERDO EN CANAL (Kg) 4

PRECIOS DIARIOS EN FRIGORIFICO GUADALUPE (EFEGE), EN PIE (\$ / Kg) 4

PRECIOS DIARIOS EN FRIGORIFICO GUADALUPE (EFEGE), EN CANAL (\$ / @) 4

PRECIO SEMANAL DEL CERDO CEBADO EN CENTRAL GANADERA (\$ / Kg) 5

PRECIO SEMANAL DEL BOVINO CEBADO EN EFEGE Y CENTRAL GANADERA (\$ / Kg) 6

PRECIOS PROMEDIO SEMANALES EN MERCADOS MAYORISTAS:

Pernil de Cerdo 7

Lomo 7

Brazo 7

MONITOREO DE PRECIOS DE LA CARNE DE CERDO AL CONSUMIDOR 8-9

IMPORTACIONES SEMANALES DE CARNE DE CERDO SEGÚN SOBORDOS 10

TASA DE CAMBIO 10

CIFRAS DEL MERCADO PORCINO ESTADOUNIDENSE 11

PRECIOS FUTUROS DE MATERIAS PRIMAS 12

ARANCELES VIGENTES PARA CARNE DE CERDO Y MATERIAS PRIMAS DEL SECTOR 13

LIQUIDACIÓN SEMANAL DE *COMMODITIES* 14

ASOCIACIÓN COLOMBIANA DE PORCICULTORES FONDO NACIONAL DE LA PORCICULTURA

Documento elaborado y de propiedad del Área Económica de la *Asociación Colombiana de Porcicultores — Fondo Nacional de la Porcicultura (Asoporcicultores — FNP)*. La información contenida corresponde a fuentes primarias y secundarias, y en ambos casos, sus registros y/o datos consolidados están sujetos a actualización, revisión y omisión, en la medida que las mismas fuentes lo realicen. En ese sentido, no es responsabilidad del Área Económica, ni de *Asoporcicultores — FNP*, los cambios, ajustes o variaciones que éstos puedan presentar en el tiempo. Asimismo, tampoco es responsabilidad de Área Económica ni de *Asoporcicultores — FNP*, el uso y alcance que quiera bridar el lector a la información. Finalmente, inquietudes o algún comentario u observación del documento, por favor escríbanos al correo fgonzalez@asoporcicultores.co, arojas@asoporcicultores.co y cbenavides@asoporcicultores.co.

INFORME DE PRECIOS PORCINOS REPORTADOS POR FUERA DE FERIA DE GANADOS

Precios Pagados al Porcicultor

RONDA 42: Del 17 al 23 de Octubre de 2015

Cerdo en Pie

	1/3 Superior	1/3 Medio	1/3 Inferior	# Animales	\$ Promedio	Variación	Kg. Promedio
ANTIOQUIA							
Precio/Kg.	\$4,263	\$4,200	\$4,100	5,193	\$ 4,188	0.09%	105.2
No. Cerdos	1,731	1,731	1,731			-1.14%	
EJE CAFETERO							
Precio/Kg.	\$4,029	\$3,972	\$3,943	885	\$ 3,981	0.32%	104.5
No. Cerdos	295	295	295			5.48%	
VALLE DEL CAUCA							
Precio/Kg.	\$4,131	\$4,100	\$4,005	1,276	\$ 4,079	2.24%	113.9
No. Cerdos	425	426	425			16.74%	
ATLÁNTICO							
Precio/Kg.	\$4,384	\$4,350	\$4,234	420	\$ 4,323	0.63%	100.5
No. Cerdos	140	140	140			-9.68%	
BOGOTÁ							
Precio/Kg.	\$4,419	\$4,308	\$4,216	1,766	\$ 4,314	3.90%	106.3
No. Cerdos	589	588	589			-1.89%	
Consolidado Nacional				9,540	\$4,183		106.3
				1.0%	1.00%		

Cerdo buena genética, lotes uniformes, entre 90 y 120 Kg. Pesados en báscula camionera cerca de la planta de sacrificio.

Cerdo en Canal, caliente y sin refrigerar

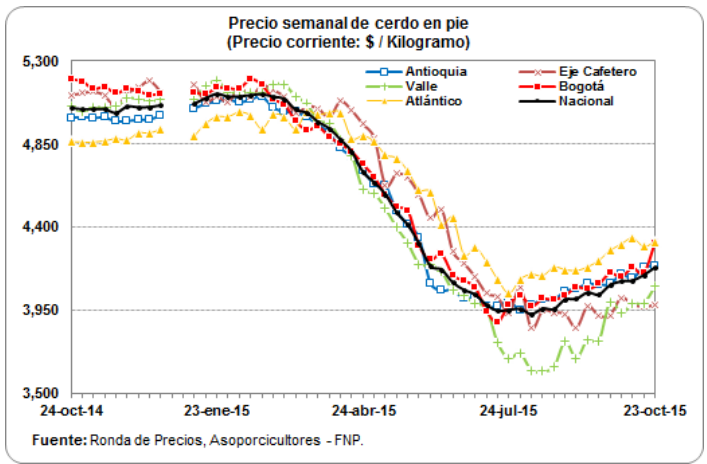
REGIÓN	Precio Kg.	Variación	P. Promedio Kg.
ANTIOQUIA	\$5,490	-0.46%	90.4
EJE CAFETERO	\$5,371	0.84%	89.5
BOGOTA	\$5,906	3.67%	82.5
VALLE DEL CAUCA	\$5,299	0.92%	93.4
Consolidado Nacional	\$5,447	1.24%	90.4

Los precios para quienes negocian en granja, como en el Valle del Cauca, son ajustados para efectos de estimar la merma y flete, aprox. \$50.

Nota importante: Este es un sondeo de precios telefónico a una muestra o grupo de porcicultores y comercializadores de cada zona: Antioquia, Eje Cafetero, Valle del Cauca, Atlántico y Bogotá, que permite obtener una aproximación del precio promedio nacional, pero que de ninguna manera representa tamaño del mercado o el universo de productores y comercializadores de cerdo en nuestro país. En este sentido este ejercicio busca ser un referente de las transacciones en valor y volumen de cerdos sacrificados en planta, de buena genética, entre 90 y 120 kg. dentro de los mercados de cerdos cebados y canales de estas zonas. En particular, el diseño de la publicación se orienta a resaltar los límites máximos, medios y mínimos de los precios promedio, dando un posible margen de variación del precio en cada región, lo que no desconoce que se den transacciones en el mercado con un valor mayor o menor a la ronda. Por último, queremos enfatizar que esta ronda busca ser un referente de los precios y no se orienta a determinar el precio del mercado.

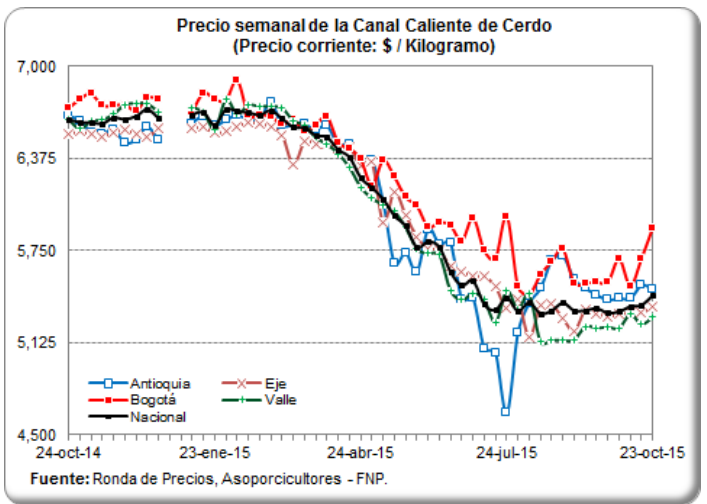
PRECIO SEMANAL DEL CERDO EN PIE (\$ / Kilogramo)

Ronda	Semana	Antioquia	Eje Cafetero	Valle	Bogotá	Atlántico	Nacional
30	31-jul-15	3,950	4,072	3,719	4,032	4,119	3,958
31	07-ago-15	3,980	3,853	3,624	3,972	4,146	3,930
32	14-ago-15	4,007	3,949	3,621	4,012	4,137	3,960
33	21-ago-15	4,008	3,937	3,642	4,008	4,184	3,958
34	28-ago-15	4,054	3,930	3,780	4,030	4,171	4,009
35	04-sep-15	4,068	3,856	3,691	4,077	4,166	4,013
36	11-sep-15	4,094	3,973	3,792	4,064	4,185	4,048
37	18-sep-15	4,091	3,922	3,785	4,093	4,221	4,036
38	25-sep-15	4,093	3,925	3,995	4,151	4,274	4,087
39	02-oct-15	4,145	4,019	3,934	4,131	4,309	4,107
40	09-oct-15	4,124	3,983	3,987	4,180	4,342	4,112
41	16-oct-15	4,184	3,969	3,989	4,152	4,296	4,142
42	23-oct-15	4,188	3,981	4,079	4,314	4,323	4,183



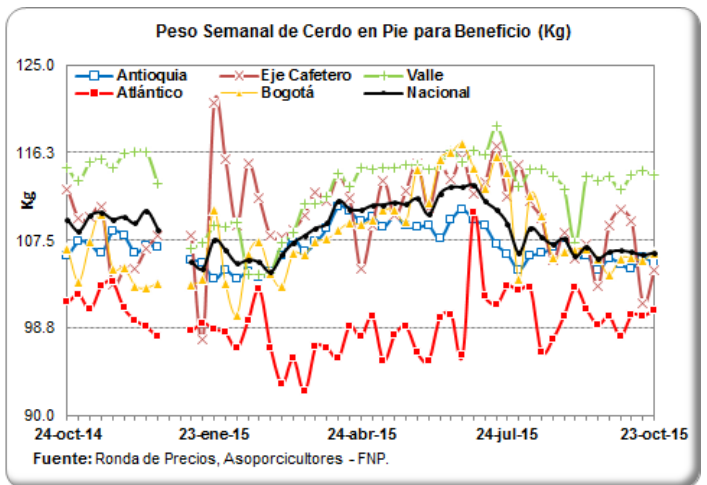
PRECIO SEMANAL DE CERDO EN CANAL (\$ / Kilogramo)

Ronda	Semana	Antioquia	Eje Cafetero	Bogotá	Valle	Nacional
30	31-jul-15	5,193	5,418	5,504	5,352	5,339
31	07-ago-15	5,394	5,160	5,450	5,454	5,399
32	14-ago-15	5,494	5,380	5,587	5,129	5,322
33	21-ago-15	5,681	5,385	5,676	5,142	5,344
34	28-ago-15	5,713	5,289	5,760	5,140	5,395
35	04-sep-15	5,557	5,204	5,527	5,145	5,343
36	11-sep-15	5,494	5,346	5,530	5,236	5,344
37	18-sep-15	5,449	5,323	5,536	5,224	5,358
38	25-sep-15	5,415	5,304	5,535	5,232	5,327
39	02-oct-15	5,426	5,316	5,693	5,223	5,336
40	09-oct-15	5,424	5,330	5,511	5,318	5,371
41	16-oct-15	5,515	5,327	5,697	5,250	5,381
42	23-oct-15	5,490	5,371	5,906	5,299	5,447



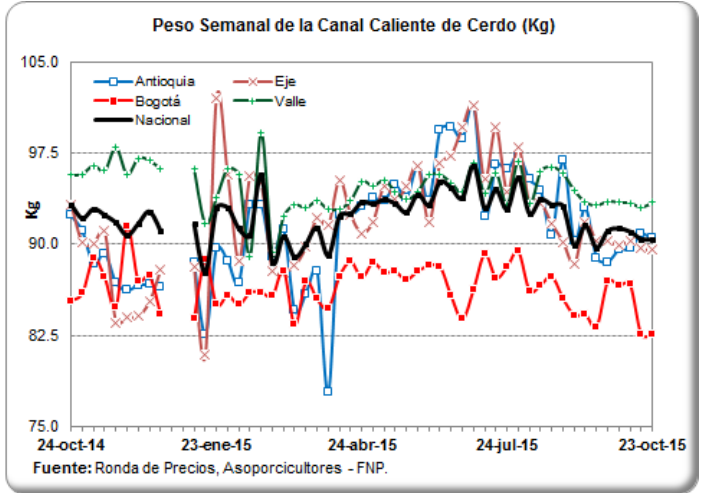
PESO PROMEDIO SEMANAL DEL CERDO EN PIE PARA BENEFICIO (Kilogramos)

Ronda	Semana	Antioquia	Eje Cafetero	Valle	Atlántico	Bogotá	Nacional
30	31-jul-15	104.6	115.0	112.9	102.5	103.7	106.3
31	07-ago-15	105.9	111.4	114.6	102.8	112.1	108.8
32	14-ago-15	106.2	109.7	114.5	96.4	110.0	107.8
33	21-ago-15	106.8	105.5	113.9	97.6	105.8	107.1
34	28-ago-15	107.7	108.2	112.6	100.0	106.4	107.7
35	04-sep-15	105.7	105.7	107.3	102.8	106.6	105.9
36	11-sep-15	106.0	107.1	113.9	100.6	106.7	106.9
37	18-sep-15	104.6	103.0	113.5	99.1	105.7	105.7
38	25-sep-15	105.7	109.0	113.8	99.9	104.0	106.3
39	02-oct-15	105.1	110.6	112.5	97.9	105.7	106.5
40	09-oct-15	104.7	109.4	114.1	100.1	105.8	106.3
41	16-oct-15	105.8	101.3	114.4	100.0	105.5	106.0
42	23-oct-15	105.2	104.5	113.9	100.5	106.3	106.3



PESO PROMEDIO SEMANAL DE LA CANAL CALIENTE DE CERDO (Kilogramos)

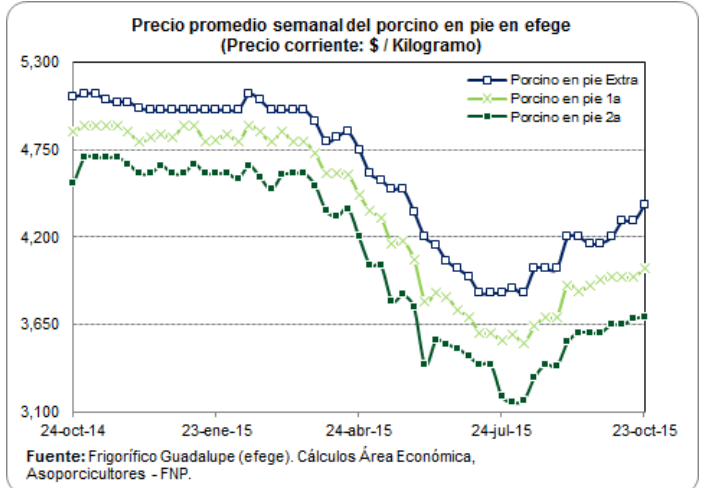
Ronda	Semana	Antioquia	Eje Cafetero	Bogotá	Valle	Nacional
30	31-jul-15	97.3	98.0	89.4	96.8	95.5
31	07-ago-15	95.3	93.4	86.2	93.3	92.5
32	14-ago-15	94.4	93.4	86.6	96.0	93.7
33	21-ago-15	90.8	91.7	87.3	96.4	93.3
34	28-ago-15	96.9	90.2	85.6	95.8	93.1
35	04-sep-15	90.3	88.4	84.1	94.4	89.9
36	11-sep-15	93.0	91.8	84.2	93.5	91.5
37	18-sep-15	88.9	90.3	83.2	93.2	89.7
38	25-sep-15	88.5	90.2	86.9	93.5	91.1
39	02-oct-15	89.5	89.9	86.6	93.4	91.3
40	09-oct-15	89.6	90.2	86.7	93.4	91.0
41	16-oct-15	90.8	89.6	82.5	93.0	90.4
42	23-oct-15	90.4	89.5	82.5	93.4	90.4



PRECIOS DIARIOS EN FRIGORIFICO GUADALUPE (EFEGE), EN PIE (\$ / Kilogramo)

Fecha	Porcino en pie Extra	Porcino en pie 1a	Porcino en pie 2a
12-oct-15			
13-oct-15	4,300	3,950	3,650
14-oct-15	4,300	3,950	3,700
15-oct-15	4,300	3,950	3,700
16-oct-15	4,300	3,950	3,700
17-oct-15			
18-oct-15			
19-oct-15	4,400	4,000	3,700
20-oct-15	4,400	4,000	3,700
21-oct-15	4,400	4,000	3,700
22-oct-15	4,400	4,000	3,700
23-oct-15	4,400	4,000	3,700

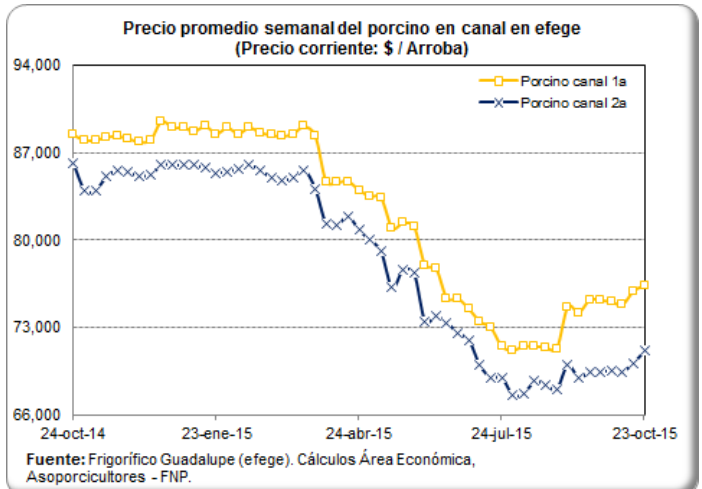
Fuente: EFEGE.



PRECIOS DIARIOS EN FRIGORIFICO GUADALUPE (EFEGE), EN CANAL (\$ / Arroba)

Fecha	Porcino canal 1a	Porcino canal 2a
12-oct-15		
13-oct-15	74,500	69,500
14-oct-15	76,800	70,400
15-oct-15	76,200	70,400
16-oct-15	76,200	70,400
17-oct-15		
18-oct-15		
19-oct-15	76,500	71,200
20-oct-15	76,500	71,200
21-oct-15	76,500	71,200
22-oct-15	76,500	71,200
23-oct-15	76,000	71,000

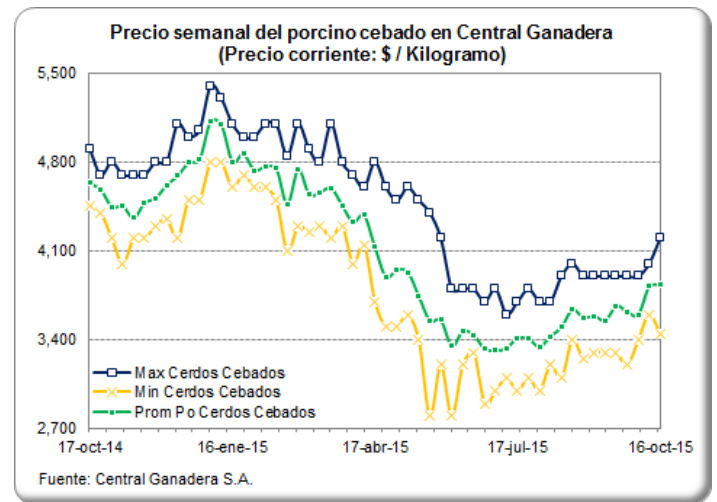
Fuente: EFEGE.



PRECIO SEMANAL DEL CERDO CEBADO EN CENTRAL GANADERA (\$ / Kg)

Semana	Max Cerdos Cebados	Min Cerdos Cebados	Prom Po Cerdos Cebados
31-jul-15	3,700	3,000	3,346
07-ago-15	3,700	3,200	3,427
14-ago-15	3,900	3,100	3,502
21-ago-15	4,000	3,400	3,638
28-ago-15	3,900	3,250	3,576
04-sep-15	3,900	3,300	3,588
11-sep-15	3,900	3,300	3,552
18-sep-15	3,900	3,300	3,668
25-sep-15	3,900	3,200	3,621
02-oct-15	3,900	3,400	3,598
09-oct-15	4,000	3,600	3,820
16-oct-15	4,200	3,450	3,831

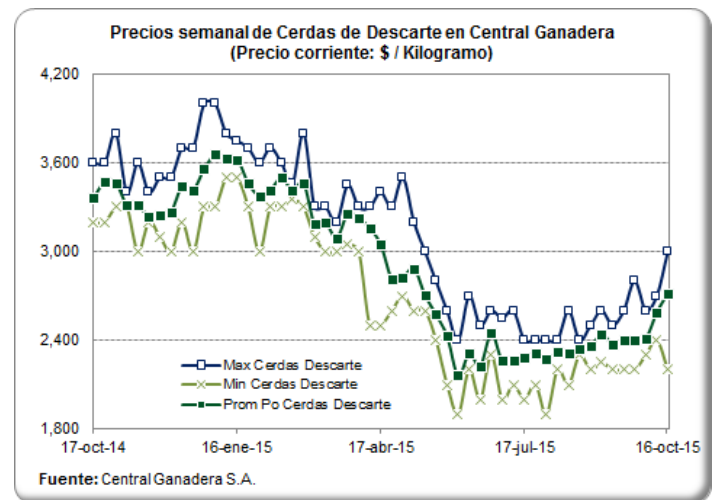
Fuente: Central Ganadera



PRECIO SEMANAL DE LAS CERDAS DE DESCARTE EN CENTRAL GANADERA (\$ / Kg)

Semana	Max Cerdas Descarte	Min Cerdas Descarte	Prom Po Cerdas Descarte
31-jul-15	2,400	1,900	2,269
07-ago-15	2,400	2,200	2,319
14-ago-15	2,600	2,100	2,314
21-ago-15	2,400	2,300	2,339
28-ago-15	2,500	2,200	2,356
04-sep-15	2,600	2,250	2,444
11-sep-15	2,500	2,200	2,370
18-sep-15	2,600	2,200	2,399
25-sep-15	2,800	2,200	2,402
02-oct-15	2,600	2,300	2,412
09-oct-15	2,700	2,400	2,590
16-oct-15	3,000	2,200	2,717

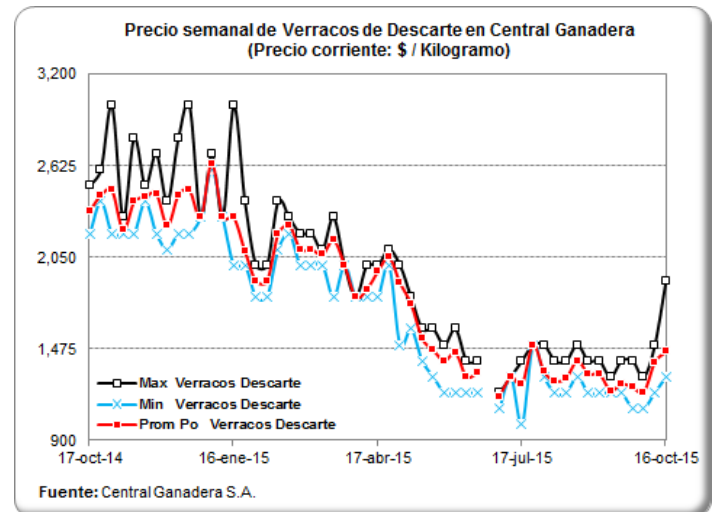
Fuente: Central Ganadera



PRECIO SEMANAL DE LOS VERRACOS DE DESCARTE EN CENTRAL GANADERA (\$ / Kg)

Semana	Max Verracos Descarte	Min Verracos Descarte	Prom Po Verracos Descarte
31-jul-15	1,500	1,300	1,333
07-ago-15	1,400	1,200	1,273
14-ago-15	1,400	1,200	1,293
21-ago-15	1,500	1,300	1,400
28-ago-15	1,400	1,200	1,317
04-sep-15	1,400	1,200	1,317
11-sep-15	1,300	1,200	1,213
18-sep-15	1,400	1,200	1,256
25-sep-15	1,400	1,100	1,233
02-oct-15	1,300	1,100	1,205
09-oct-15	1,500	1,200	1,392
16-oct-15	1,900	1,300	1,457

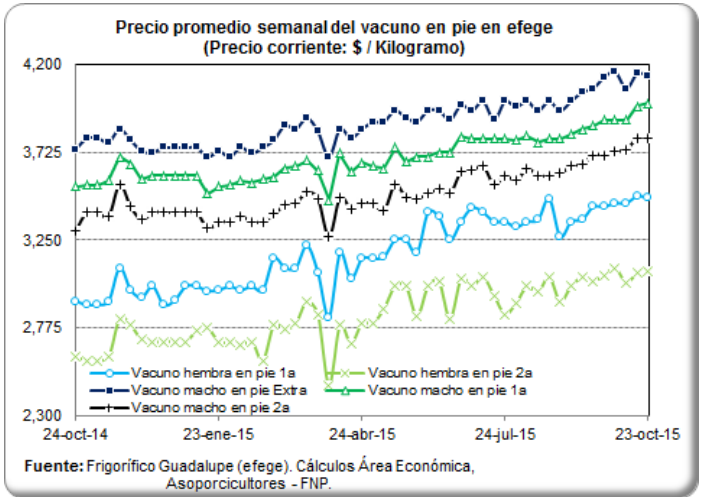
Fuente: Central Ganadera



PRECIOS DIARIOS DEL BOVINO EN PIE, FRIG. GUADALUPE (EFEGE) (\$/Kg)

Fecha	Vacuno hembra en pie 1a	Vacuno hembra en pie 2a	Vacuno macho en pie Extra	Vacuno macho en pie 1a	Vacuno macho en pie 2a
12-oct-15					
13-oct-15	3,450	3,050	4,100	3,900	3,800
14-oct-15	3,500	3,080	4,200	4,000	3,800
15-oct-15	3,500	3,080	4,150	4,000	3,800
16-oct-15	3,500	3,080	4,150	4,000	3,800
17-oct-15					
18-oct-15					
19-oct-15	3,500	3,100	4,150	4,000	3,800
20-oct-15	3,500	3,100	4,150	4,000	3,800
21-oct-15	3,500	3,100	4,150	4,000	3,800
22-oct-15	3,500	3,100	4,150	4,000	3,800
23-oct-15	3,400	3,000	4,100	3,950	3,800

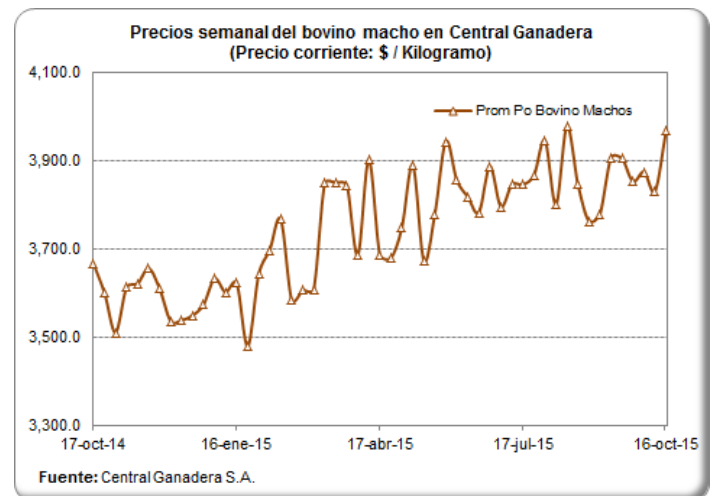
Fuente: EFEGE.



PRECIO SEMANAL DEL BOVINO MACHO EN CENTRAL GANADERA (\$ / Kg)

Semana	Max Bovino Machos	Mín Bovino Machos	Prom Po Bovino Machos
31-jul-15	4,250	3,650	3,945
07-ago-15	4,120	3,450	3,800
14-ago-15	4,270	3,700	3,977
21-ago-15	4,100	3,400	3,845
28-ago-15	4,000	3,450	3,762
04-sep-15	4,080	3,400	3,779
11-sep-15	4,250	3,320	3,906
18-sep-15	4,200	3,550	3,904
25-sep-15	4,100	3,550	3,852
02-oct-15	4,120	3,500	3,874
09-oct-15	4,200	2,860	3,830
16-oct-15	4,230	3,600	3,966

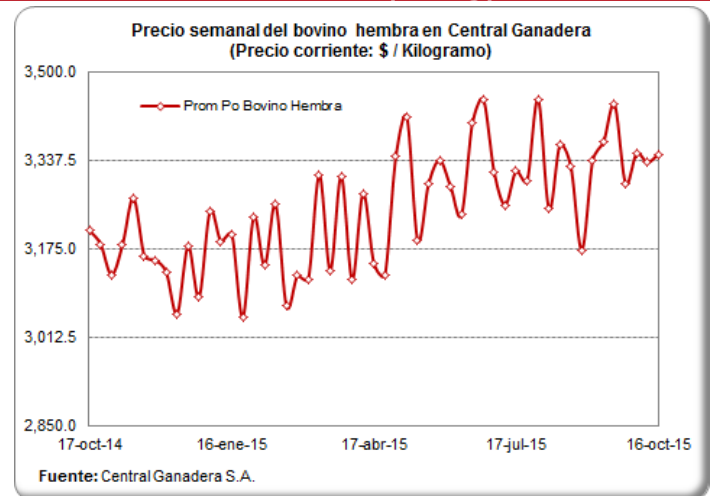
Fuente: Central Ganadera



PRECIO SEMANAL DEL BOVINO HEMBRA EN CENTRAL GANADERA (\$/ Kg)

Semana	Max Bovino Hembra	Mín Bovino Hembra	Prom Po Bovino Hembra
31-jul-15	3,700	3,000	3,450
07-ago-15	3,670	2,610	3,249
14-ago-15	3,700	3,040	3,366
21-ago-15	3,600	2,950	3,327
28-ago-15	3,460	2,700	3,173
04-sep-15	3,600	2,900	3,337
11-sep-15	3,750	3,100	3,372
18-sep-15	3,650	2,900	3,440
25-sep-15	3,650	2,750	3,296
02-oct-15	3,700	3,000	3,350
09-oct-15	3,700	3,127	3,334
16-oct-15	3,680	2,800	3,349

Fuente: Central Ganadera



PRECIO PROMEDIO SEMANALES DEL CERDO EN MERCADOS MAYORISTAS (\$ / Kg)

Carne cerdo perril sin hueso

Departamento	Mercado	21-ago	28-ago	04-sep	11-sep	18-sep	25-sep	02-oct	09-oct	16-oct
Antioquia	Central Mayorista de Antioquia	9,775	9,775	9,775	10,450	10,450	10,450	10,450	10,100	10,100
	Coomerca	11,950	11,950	11,950						
Bogotá, D.C.	Frig. Guadalupe	9,083	9,083	8,967	9,275	9,188	9,438	9,421	9,350	9,450
	Frigorífico Ble Ltda.	9,167	9,133	9,200	9,171	9,217	9,133	9,300	9,213	9,275
Quindío	Frigocafé	10,200	10,200	10,200	10,200	10,200	10,200	10,200	10,200	10,200
Risaralda	CM. La 41	11,500	11,000	11,000	11,000	11,250		11,500	11,500	11,000
Valle del Cauca	Buenaventura	12,867	13,000	13,000	13,000	13,000	13,000	13,000	13,000	13,000
	Palmira	10,867	10,533	10,533	10,533	10,533	10,667	10,667	10,667	10,600
	Santa Elena	11,600	11,767	11,867	11,467	11,600	11,767	11,667	11,733	11,667
	Tuluá	10,687	11,660	11,660	11,327	11,327	11,327	11,327	11,327	11,327

Fuente: SIPSA - DANE

Carne cerdo lomo sin hueso

Departamento	Mercado	21-ago	28-ago	04-sep	11-sep	18-sep	25-sep	02-oct	09-oct	16-oct
Antioquia	Central Mayorista de Antioquia	12,200	12,200	12,200	12,200	12,200	12,200	12,200	11,700	11,700
	Coomerca	12,825	12,825	12,825						
Atlántico	Barranquillita	12,500	12,500	12,500	12,500	12,500	12,500	12,500	12,500	12,500
Bogotá, D.C.	Frig. Guadalupe	11,913	12,038	12,050	12,100	12,183	12,083	12,000	12,000	12,167
	Frigorífico Ble Ltda.	12,017	12,017	11,933	12,013	12,083	12,283	12,013	11,933	11,975
	Paloquemao	12,333	12,500	12,333	12,200	12,067	12,000	12,400	12,600	12,667
Quindío	Frigocafé	12,200	12,200	12,200	12,200	12,200	12,200	12,200	12,200	12,200
Risaralda	CM. La 41	13,500	13,500	13,500	13,500	13,500		13,500	13,500	13,500
Valle del Cauca	Buenaventura	12,867	12,867	12,867	12,867	12,933	12,933	12,933	12,933	12,933
	Palmira	12,700	12,200	12,200	12,300	12,200	12,200	12,367	12,367	12,200
	Santa Elena	12,650	12,833	12,900	12,867	12,833	12,767	12,733	12,733	12,500
	Tuluá	12,993	13,260	12,927	13,260	13,260	13,260	13,260	13,260	13,260

Fuente: SIPSA - DANE

Carne cerdo brazo sin hueso

Departamento	Mercado	21-ago	28-ago	04-sep	11-sep	18-sep	25-sep	02-oct	09-oct	16-oct
Antioquia	Central Mayorista de Antioquia	9,100	9,100	9,100	9,100	9,100	9,100	9,100	8,700	8,700
Atlántico	Barranquillita	10,200	10,175	10,200	9,950	9,950	9,950	9,950	9,950	9,950
Bogotá, D.C.	Frig. Guadalupe	8,208	8,229	8,242	8,467	8,483	8,663	8,633	8,650	8,717
	Frigorífico Ble Ltda.	8,467	8,400	8,183	8,425	8,200	8,083	8,325	8,233	8,325
	Paloquemao	9,000	8,800	8,633	8,600	9,200	9,200	9,267	9,200	9,400
Quindío	Frigocafé	8,700	8,700	8,700	8,700	8,700		8,700	8,700	8,700
Risaralda	CM. La 41	11,000	11,000	11,000	11,000	11,000		11,000	11,000	11,000
Valle del Cauca	Buenaventura	12,867	12,800	12,800	12,800	12,800	12,800	12,800	12,800	12,867
	Palmira	9,467	9,200	9,200	9,200	9,333	9,367	9,367	9,167	9,400
	Santa Elena	9,500	9,567	9,667	9,567	9,433	9,433	9,467	9,467	9,367
	Tuluá	9,293	9,727	9,727	9,727	9,727	9,727	9,627	9,727	9,727

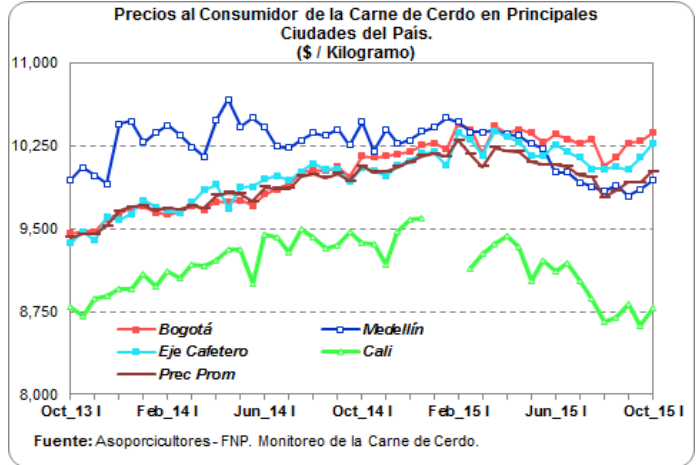
Fuente: SIPSA - DANE

MONITOREO DE PRECIOS DE LA CARNE DE CERDO AL CONSUMIDOR (\$/Kilogramos)

Precios al Consumidor de la Carne de Cerdo en Principales Ciudades del País.

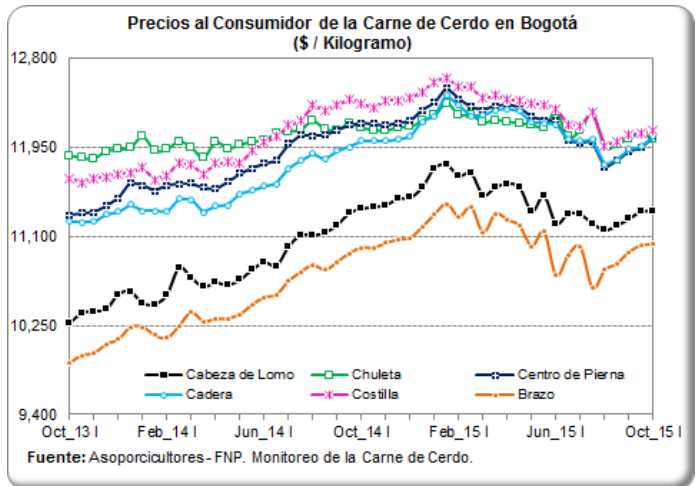
Quincena	Bogotá	Medellín	Eje Cafetero	Cali	Prec Prom
Abr_15 I	10,364	10,357	10,328	9,434	10,201
Abr_15 II	10,399	10,344	10,289	9,333	10,198
May_15 I	10,370	10,266	10,156	9,025	10,104
May_15 II	10,280	10,229	10,160	9,208	10,078
Jun_15 I	10,356	10,010	10,265	9,118	10,076
Jun_15 II	10,313	10,010	10,195	9,194	10,058
Jul_15 I	10,271	9,916	10,148	9,034	9,986
Jul_15 II	10,310	9,883	10,039	8,871	9,966
Ago_15 I	10,068	9,840	10,042	8,656	9,784
Ago_15 II	10,144	9,891	10,058	8,690	9,844
Sep_15 I	10,273	9,798	10,037	8,819	9,920
Sep_15 II	10,292	9,858	10,145	8,626	9,918
Oct_15 I	10,370	9,938	10,270	8,781	10,014

Fuente: Monitoreo de Precios



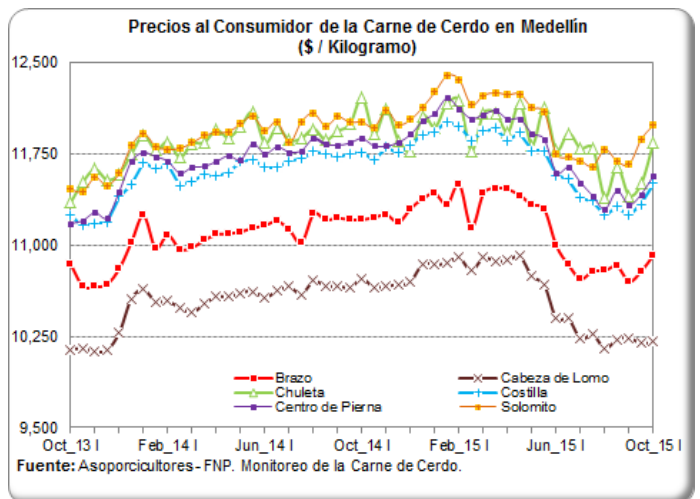
BOGOTÁ Quincena 18: del 16 al 30 de Septiembre - Quincena 19: del 01 al 15 de Octubre

Corte	Quincena 18	Quincena 19	Var (%)
Cabeza de Lomo	11,337	11,338	0.0%
Lomo	13,551	13,567	0.1%
Chuleta	12,081	12,023	-0.5%
Centro de Pierna	11,947	12,055	0.9%
Bola de Pierna	11,944	12,058	1.0%
Bota de Pierna	11,944	12,058	1.0%
Muchacho de Pierna	11,944	12,035	0.8%
Lagarto de Pierna	11,944	12,035	0.8%
Cadera	11,957	12,054	0.8%
Tocino - Toda la piel	6,360	6,395	0.6%
Tocino Barriguero	7,673	7,698	0.3%
Tocino Papada	6,438	6,486	0.7%
Tocino con costilla	7,145	7,157	0.2%
Solomito	12,773	12,768	0.0%
Costilla	12,088	12,106	0.1%
Espinazo	7,100	7,099	0.0%
Brazo	11,015	11,021	0.1%
Brazuelo	11,015	11,021	0.1%
Ossobuco	7,825	7,875	0.6%



MEDELLÍN Quincena 18: del 16 al 30 de Septiembre - Quincena 19: del 01 al 15 de Octubre

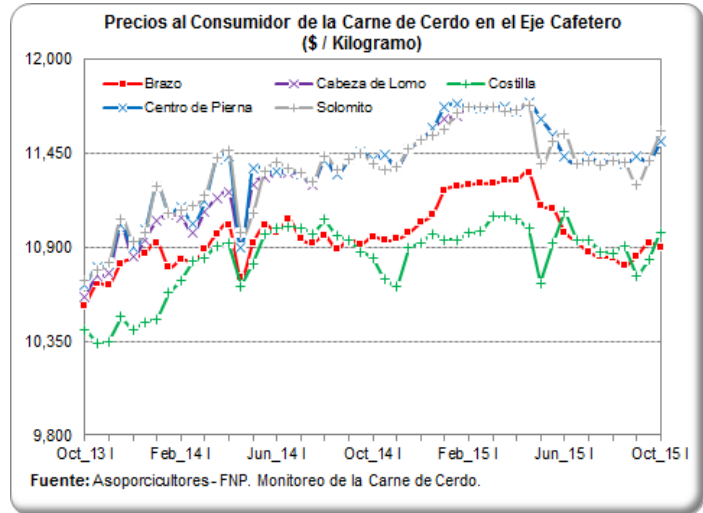
Corte	Quincena 18	Quincena 19	Var (%)
Cabeza de Lomo	10,192	10,207	0.2%
Lomo	13,462	13,531	0.5%
Chuleta	11,505	11,839	2.9%
Centro de Pierna	11,418	11,570	1.3%
Bola de Pierna	11,412	11,580	1.5%
Bota de Pierna	11,412	11,580	1.5%
Muchacho de Pierna	10,802	10,895	0.9%
Lagarto de Pierna	10,846	10,896	0.5%
Cadera	10,846	10,893	0.4%
Tocino - Toda la piel	1,953	1,967	0.7%
Tocino Barriguero	11,155	11,171	0.1%
Tocino Papada	7,284	7,223	-0.8%
Tocino con costilla	10,933	12,585	14.9%
Solomito	11,870	11,988	1.0%
Costilla	11,333	11,504	1.5%
Espinazo	5,853	5,885	0.6%
Brazo	10,786	10,916	1.2%
Brazuelo	10,194	10,180	-0.1%
Ossobuco	6,131	6,065	-1.1%



MONITOREO DE PRECIOS DE LA CARNE DE CERDO AL CONSUMIDOR (\$/Kilogramo)

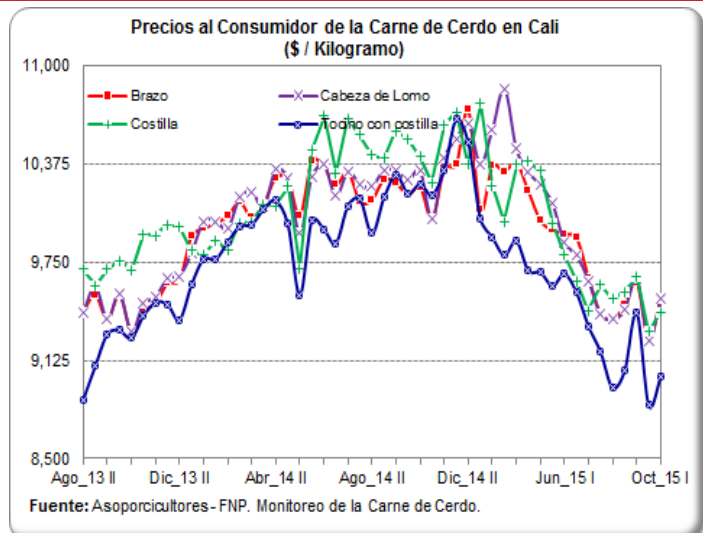
EJE CAFETERO Quincena 18: del 16 al 30 de Septiembre - Quincena 19: del 01 al 15 de Octubre

Corte	Quincena 18	Quincena 19	Var (%)
Cabeza de Lomo	11,404	11,517	1.0%
Lomo	13,336	13,616	2.1%
Centro de Pierna	11,404	11,517	1.0%
Bola de Pierna	11,404	11,517	1.0%
Bota de Pierna	11,404	11,517	1.0%
Muchacho de Pierna	11,406	11,578	1.5%
Lagarto de Pierna	11,406	11,578	1.5%
Tocino - Toda la piel	3,913	4,042	3.3%
Tocino Barriguero	9,579	9,445	-1.4%
Tocino Papada	8,125	7,851	-3.4%
Solomito	11,406	11,578	1.5%
Costilla	10,824	10,986	1.5%
Codito	3,986	4,145	4.0%
Pezuña	3,986	4,145	4.0%
Espinazo	7,069	7,156	1.2%
Brazo	10,925	10,897	-0.3%
Brazuelo	10,925	10,897	-0.3%
Ossobuco	7,069	7,156	1.2%

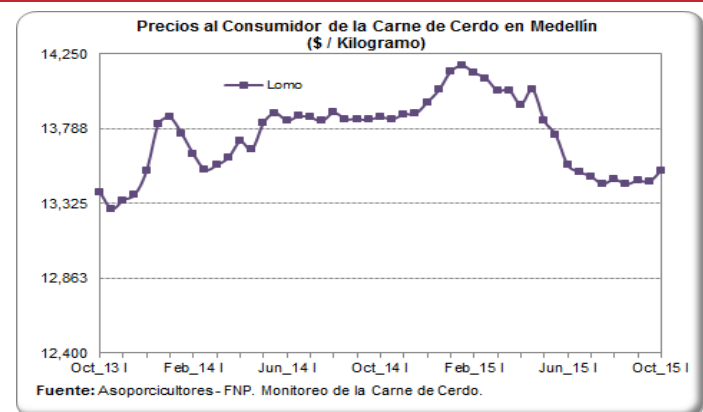
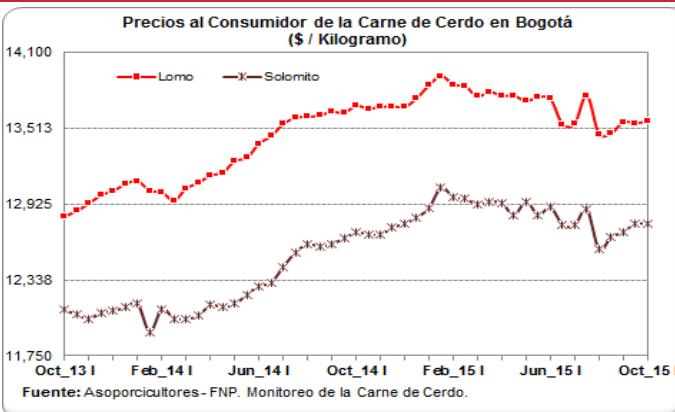


CALI Quincena 18: del 16 al 30 de Septiembre - Quincena 19: del 01 al 15 de Octubre

Corte	Quincena 18	Quincena 19	Var (%)
Cabeza de Lomo	9,252	9,521	2.9%
Lomo	12,655	12,919	2.1%
Centro de Pierna	10,736	10,872	1.3%
Bola de Pierna	10,736	10,872	1.3%
Bota de Pierna	10,736	10,872	1.3%
Muchacho de Pierna	10,736	10,872	1.3%
Lagarto de Pierna	10,736	10,872	1.3%
Cadera	10,774	10,872	0.9%
Tocino - Toda la piel	3,418	3,398	-0.6%
Tocino Papada	6,443	6,692	3.9%
Tocino con costilla	8,838	9,018	2.0%
Costilla	9,308	9,433	1.3%
Pezuña	4,844	5,033	3.9%
Espinazo	5,428	5,680	4.6%
Brazo	9,260	9,522	2.8%
Brazuelo	9,263	9,522	2.8%



OTROS CORTES EN BOGOTÁ Y MEDELLÍN



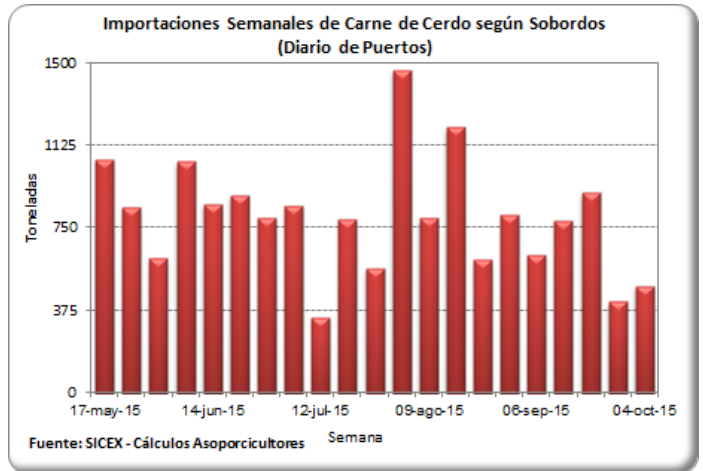
IMPORTACIONES SEMANALES DE CARNE DE CERDO SEGÚN SOBORDOS

Información consolidada en los puertos de Barranquilla, Cartagena, Buenaventura y Santa Marta.

Dado que SICEX es una plataforma de consulta online, las cifras de las ocho últimas semanas están sujetas a modificaciones por parte de la fuente.

Semana	Toneladas
28-jun-15	796
05-jul-15	851
12-jul-15	345
19-jul-15	792
26-jul-15	568
02-ago-15	1,469
09-ago-15	793
16-ago-15	1,208
23-ago-15	606
30-ago-15	812
06-sep-15	627
13-sep-15	783
20-sep-15	911
27-sep-15	419
04-oct-15	485

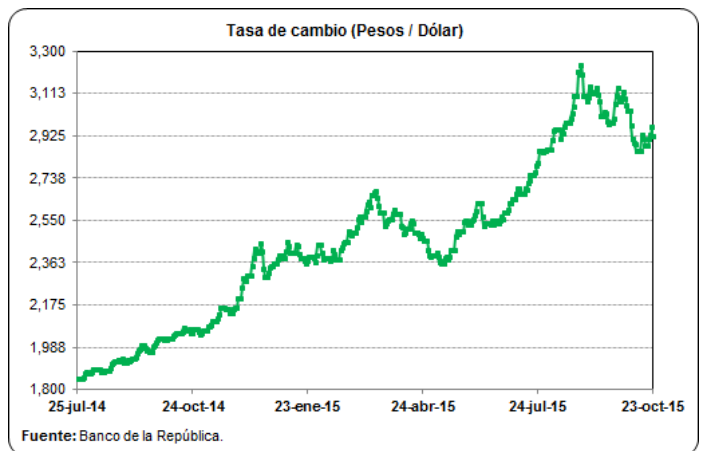
Fuente: SICEX



TASA DE CAMBIO (US\$ / Peso Colombiano)

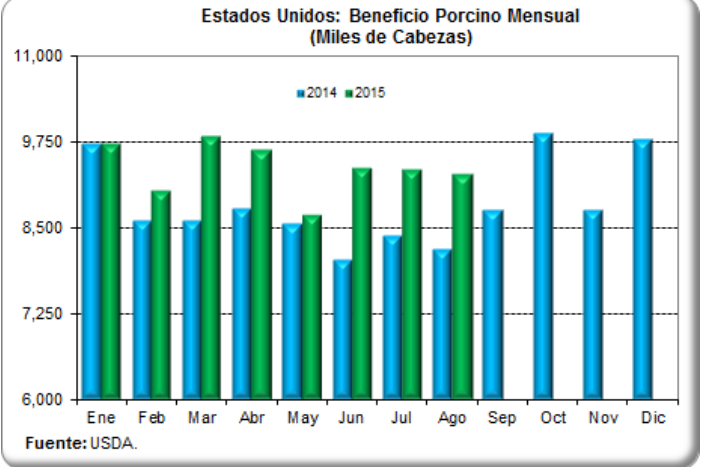
Fecha	Tasa de Cambio
09-oct-15	2,887.21
10-oct-15	2,855.74
11-oct-15	2,855.74
12-oct-15	2,855.74
13-oct-15	2,855.74
14-oct-15	2,910.70
15-oct-15	2,928.69
16-oct-15	2,908.87
17-oct-15	2,879.89
18-oct-15	2,879.89
19-oct-15	2,879.89
20-oct-15	2,912.99
21-oct-15	2,929.19
22-oct-15	2,966.68
23-oct-15	2,925.36

Fuente: Banco de la República



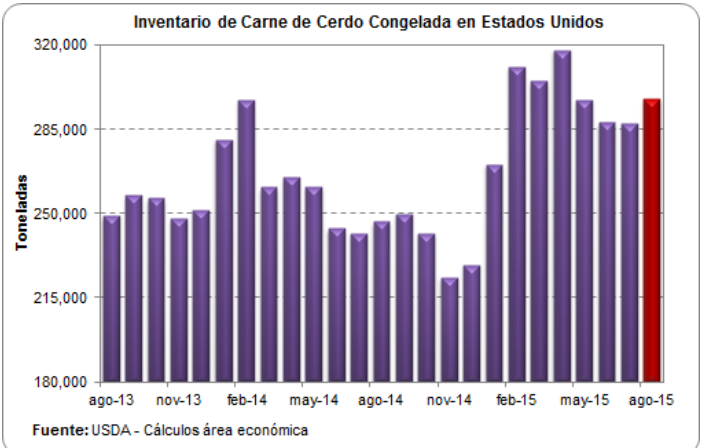
CIFRAS DEL MERCADO PORCINO ESTADOUNIDENSE BENEFICIO PORCINO (Miles de Cabezas)

Mes	2005	2006	2007	2008	2009	2010	2011	2012	2013	2014	2015
Ene	8,402	8,834	9,281	10,474	9,846	8,838	9,036	9,467	9,885	9,726	9,698
Feb	8,031	7,978	8,040	9,297	8,840	8,619	8,440	8,975	8,526	8,609	9,018
Mar	8,858	9,148	9,119	9,579	9,574	9,947	9,795	9,454	9,252	8,614	9,818
Abr	8,369	7,884	8,389	9,911	9,353	8,980	8,559	8,757	9,291	8,794	9,612
May	7,939	8,450	8,680	8,981	8,379	7,897	8,470	9,212	9,147	8,561	8,686
Jun	8,470	8,256	8,218	8,801	9,101	8,968	8,866	8,481	8,132	8,040	9,364
Jul	7,582	7,805	8,312	9,373	9,062	8,396	8,089	8,493	9,003	8,394	9,332
Ago	8,888	8,991	9,296	9,170	9,250	9,030	9,440	9,858	9,474	8,199	9,272
Sep	8,778	8,738	8,683	9,878	9,848	9,257	9,603	9,376	8,952	8,762	-
Oct	9,027	9,541	10,555	10,654	10,230	9,651	9,822	10,770	10,341	9,880	-
Nov	9,038	9,276	9,964	9,250	9,385	9,895	9,968	10,030	9,579	8,754	-
Dic	9,138	8,788	9,601	10,053	9,742	9,838	9,868	9,393	9,665	9,788	-



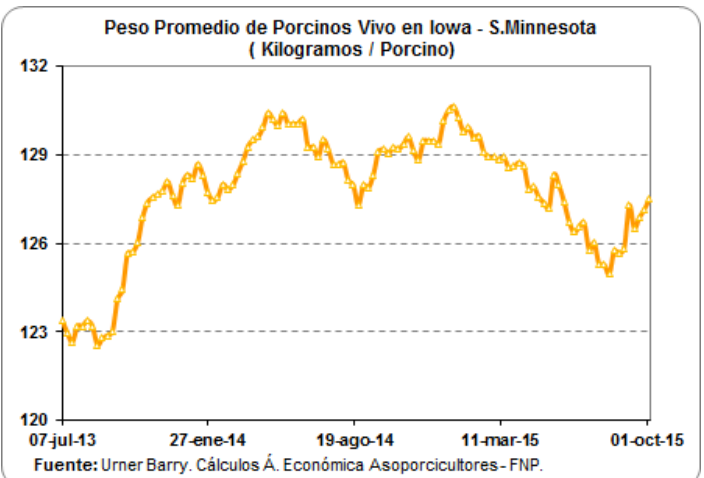
INVENTARIO DE CARNE CONGELADA (Toneladas)

Mes	2008	2009	2010	2011	2012	2013	2014	2015
Ene	260,771	275,286	223,304	244,396	265,488	275,059	280,638	270,478
Feb	277,508	283,269	234,009	260,453	282,452	287,306	296,967	311,210
Mar	298,147	269,480	232,739	260,544	276,828	293,838	261,043	304,996
Abr	300,914	277,735	219,403	249,159	299,235	317,969	264,853	318,014
May	262,812	265,125	202,302	248,705	288,485	298,872	261,179	297,013
Jun	240,450	262,131	187,334	224,574	268,935	256,325	243,761	287,805
Jul	229,201	244,804	177,446	206,067	249,295	246,619	241,901	287,215
Ago	228,021	240,450	176,130	200,896	265,715	249,023	246,619	297,693
Sep	238,681	239,815	192,460	223,122	285,945	257,550	249,748	-
Oct	239,497	234,190	218,496	221,671	273,743	256,280	241,810	-
Nov	238,907	218,995	212,282	224,574	253,422	247,753	223,531	-
Dic	252,016	213,688	215,820	219,766	250,157	251,427	228,520	-



PESO PROMEDIO DE PORCINOS VIVOS EN IOWA - MINNESOTA (Kg/Cerdo)

Semana	Peso Kg
26-jul-15	125.28
02-ago-15	125.28
09-ago-15	124.96
16-ago-15	125.74
23-ago-15	125.65
30-ago-15	125.83
06-sep-15	127.28
13-sep-15	126.51
20-sep-15	126.87
27-sep-15	127.14
04-oct-15	127.50



PRECIOS FUTUROS DE MATERIAS PRIMAS

Valores de Cierre Contratos de Futuros (US\$ / Tm)

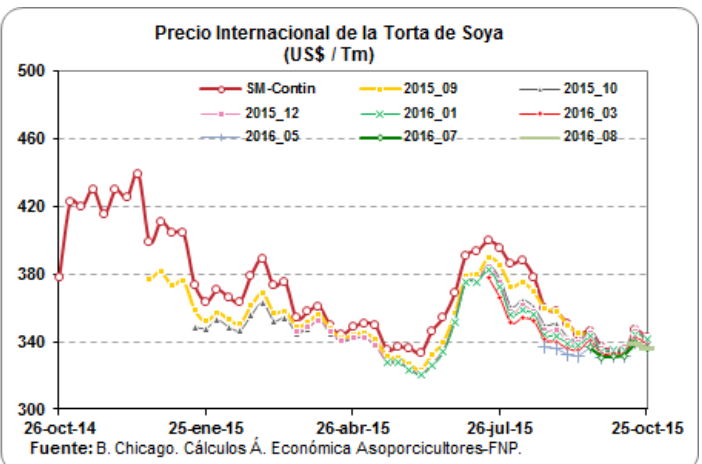
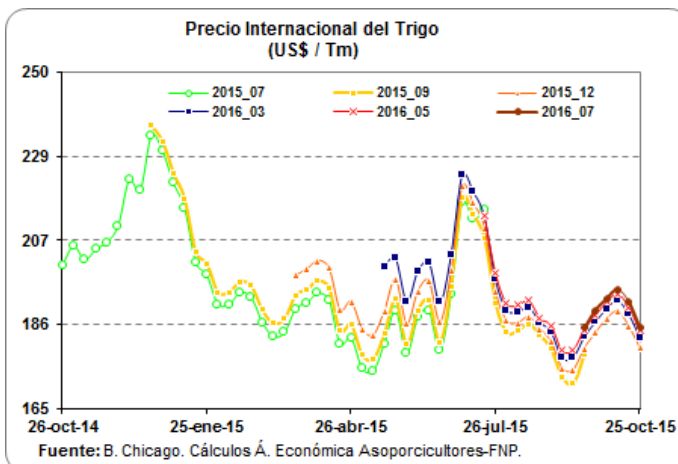
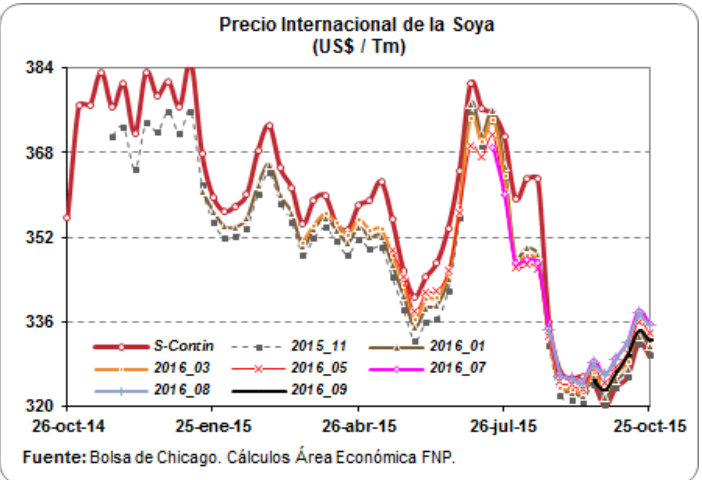
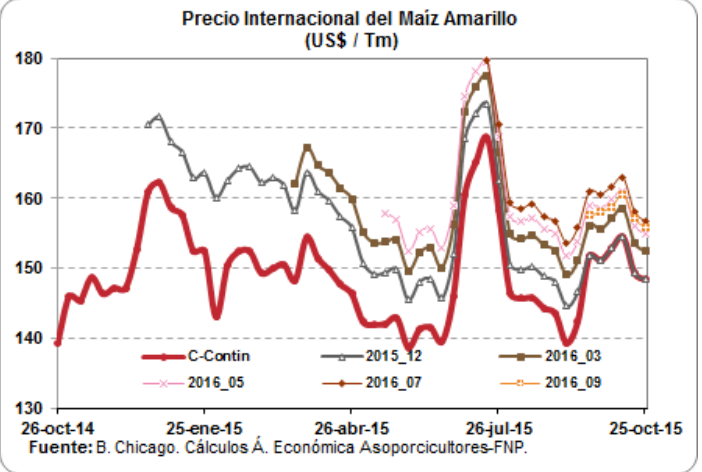
Contrato	Maíz*	Soya*	Torta de soya**
nov-15			
15/10/2015		332.6	
16/10/2015		330.1	
19/10/2015		327.4	
20/10/2015		329.2	
21/10/2015		332.6	
22/10/2015		330.2	
dic-15			
15/10/2015	147.8		346.1
16/10/2015	148.3		343.9
19/10/2015	146.8		342.6
20/10/2015	148.3		341.2
21/10/2015	149.9		342.3
22/10/2015	148.9		339.3
ene-16			
15/10/2015		334.0	344.8
16/10/2015		331.4	342.2
19/10/2015		329.0	341.3
20/10/2015		331.1	340.3
21/10/2015		334.2	341.5
22/10/2015		331.1	338.2
mar-16			
15/10/2015	152.2	335.2	342.5
16/10/2015	152.7	332.7	339.7
19/10/2015	151.1	330.1	339.0
20/10/2015	152.5	332.2	337.7
21/10/2015	153.6	334.9	338.9
22/10/2015	152.7	331.7	335.4

Fuente: CME Group

Para una mejor lectura y comprensión, los precios de los contratos de materias primas se convirtieron a dólares por tonelada, tomando como referencia la tabla de de conversión del Consejo Americano de Granos (U.S. Grains Council).

*Los precios de los contratos originalmente se encuentran en centavos por bushel.

**Los precios de los contratos originalmente se encuentran en toneladas cortas.



ARANCELES VIGENTES PARA CARNE DE CERDO Y MATERIAS PRIMAS DEL SECTOR

Producto	Principales Partidas	Tratado / Acuerdo	País	Periodo	Porcentaje (%)	Observación
Carne de Cerdo	0203110000, 0203120000 0203191000, 0203192000 0203193000, 0203199000 0203210000, 0203220000 0203291000, 0203292000 0203293000, 0203299000	TLC Estados Unidos	Estados Unidos	Enero 01 - Diciembre 31 / 2015	6.00	Sobre el contingente de las 5.600 Tm
		TLC Canadá	Canadá	Enero 01 - Diciembre 31 / 2015	4.00	
		TLC Chile	Chile	Octubre 16 - Octubre 31	0.00	
		MERCOSUR	Argentina	Octubre 16 - Octubre 31	4.00	
			Brasil	Octubre 16 - Octubre 31	3.80	
		Comunidad Andina	Bolivia	Octubre 1 / 1992 - Indefinido	0.00	
			Ecuador	Octubre 1 / 1992 - Indefinido	0.00	
	Perú	Enero 1 / 2006 - Indefinido	0.00			
	<i>Arancel Variable SAFP</i>		<i>Octubre 16 - Octubre 31</i>	<i>20.00</i>	<i>Naciones Terceras</i>	
Maíz Amarillo	1005.90.11.00	TLC Estados Unidos	Estados Unidos	Enero 01 - Diciembre 31 / 2015	16.70	Naciones Terceras
		TLC Canadá	Canadá	Octubre 16 - Octubre 31	57.00	
		MERCOSUR	Argentina	Octubre 16 - Octubre 31	49.55	
			Brasil	Octubre 16 - Octubre 31	49.55	
			Paraguay	Octubre 16 - Octubre 31	50.00	
		Comunidad Andina	Bolivia	Octubre 1 / 1992 - Indefinido	0.00	
			Ecuador	Octubre 1 / 1992 - Indefinido	0.00	
	Perú	Enero 1 / 2006 - Indefinido	0.00			
	<i>Arancel Variable SAFP</i>		<i>Octubre 16 - Octubre 31</i>	<i>62.00</i>	<i>Naciones Terceras</i>	
Soya	1201.90.00.00	TLC Estados Unidos	Estados Unidos	Mayo 15 / 2012 - Indefinido	0.00	Naciones Terceras
		TLC Canadá	Canadá	Octubre 16 - Octubre 31	40.00	
		TLC Chile	Chile	Octubre 16 - Octubre 31	40.00	
		MERCOSUR	Argentina	Octubre 16 - Octubre 31	40.00	
			Brasil	Octubre 16 - Octubre 31	40.00	
			Paraguay	Octubre 16 - Octubre 31	40.00	
		Comunidad Andina	Bolivia	Octubre 1 / 1992 - Indefinido	0.00	
	Ecuador	Octubre 1 / 1992 - Indefinido	0.00			
	Perú	Enero 1 / 2006 - Indefinido	0.00			
	<i>Arancel Variable SAFP</i>		<i>Octubre 16 - Octubre 31</i>	<i>40.00</i>	<i>Naciones Terceras</i>	
Torta de Soya	2304.00.00.00	TLC Estados Unidos	Estados Unidos	Mayo 15 / 2012 - Indefinido	0.00	Naciones Terceras
		TLC Canadá	Canadá	Octubre 16 - Octubre 31	40.00	
		TLC Chile	Chile	Octubre 16 - Octubre 31	40.00	
		MERCOSUR	Argentina	Octubre 16 - Octubre 31	40.00	
			Brasil	Octubre 16 - Octubre 31	40.00	
			Paraguay	Octubre 16 - Octubre 31	40.00	
		CAN	Bolivia	Octubre 1 / 1992 - Indefinido	0.00	
	Ecuador	Octubre 1 / 1992 - Indefinido	0.00			
	Perú	Enero 1 / 2006 - Indefinido	0.00			

Fuente: DIAN - Legiscomex.

LIQUIDACIÓN SEMANAL DE COMMODITIES

FLETES MARITIMOS - U\$/Tm.

	22-oct-15
Maíz Costa Atlántica	16.50
Maíz Buenaventura	23.00
Frijol soya Costa Atlántica	16.50
Frijol soya Buenaventura	23.00
Torta de Soya Costa Atlántica	16.50
Torta de Soya Buenaventura	23.00

COMPARATIVO DE PRECIOS - \$/Kg.

	22-oct-15
Maíz Amarillo USA (Full) (*) C Atlántica	740.22
Maíz Amarillo USA (Full) (*) Buenaventura	764.93
Maíz Extruido (Full)(*) C Atlántica	830.22
Maíz Extruido (Full)(*) Buenaventura	854.93
Frijol Soya (Full) (*) C. Atlántica	1,247.61
Frijol Soya (Full) (*) Buenaventura	1,268.71
Habas de Frijol Soya (Full)(*) C. Atlántica	1,337.61
Habas de Frijol Soya (Full)(*) Buenaventura	1,358.71
Torta de Soya USA (Full) (*) C. Atlántica	1,494.99
Torta de Soya USA (Full) (*) Buenaventura	1,516.67

TARIFAS PORTUARIAS

PUERTO / PRODUCTO	BUENAVENTURA			BARRANQUILLA			
	CEREALES	TORTAS	SUBPRODUCTOS	CEREALES	TORTAS	SUBPRODUCTOS	
SERVICIOS							
INSTALACIONES PORTUARIAS	U\$4/Tm	u\$4/Tm	U\$4/Tm	U\$4,50/Tm	U\$4,50/Tm	U\$4,50/Tm	
OPERADOR PORTUARIO	U\$1/Tm	U\$1/Tm	U\$1/Tm	U\$2,25/Tm	U\$2,25/Tm	U\$2,25/Tm	
SIA / ICA	U\$2/Tm	U\$2/Tm	U\$2/Tm	U\$2,00/Tm	U\$2,00/Tm	U\$2,00/Tm	
DESCARGUE DIRECTO	\$6,305/Tm	\$7,500/Tm	\$7,500/Tm	U\$1,60/Tm	U\$2,00/Tm	U\$2,00/Tm	
DESCARGUE A BODEGA	\$10,250/Tm	\$15,700/Tm	\$15,700/Tm	U\$4,00/Tm	U\$4,20/Tm	U\$4,20/Tm	
PUERTO / PRODUCTO	SANTA MARTHA			CARTAGENA			
	CEREALES	TORTAS	SUBPRODUCTOS	CEREALES	TORTAS	SUBPRODUCTOS	CONTENERORES
INSTALACIONES PORTUARIAS	TARIFA INTEGRAL DE DESCARGUE			TARIFA INTEGRAL DE DESCARGUE			
OPERADOR PORTUARIO							
SIA / ICA							
DESCARGUE DIRECTO	U\$7,30/Tm	U\$7,50/Tm	U\$7,50/Tm	U\$9,50/Tm	U\$9,50/Tm	U\$9,50/Tm	U\$130,00/Tm
DESCARGUE A BODEGA	U\$12,00/Tm	U\$12,50/Tm	U\$12,50/Tm	U\$11,50/Tm	U\$13,60/Tm	U\$13,60/Tm	U\$58,00/Tm

Bueno en cuanto los precios de los fletes, el ministerio de transporte diseño y sugirió a las empresas de transporte unos fletes regulados en donde se tiene en cuenta los tiempos de cargue y descargue al igual que el tiempo que se demora cargando y descargando y para ello dispuso de una pagina en donde se pueden hacer las liquidaciones y saber cual es el flete que va a costar para ese trayecto, la pagina es:

1. www.mintransporte.gov.co

2. Servicios en línea

3. SICE-TAC

4. Hay tres opciones para hacer el cálculo:

a. SICE-TAC Cálculo Manual, b. SICE-TAC Cálculo Interactivo y c. SICE-TAC Simulador

CARRERA 8 No 66—07, BOGOTÁ D.C., COLOMBIA—PBX (57) (1) 2 48 67 77 . FAX (57) (1) 312 5008.

www.asoporcultores.co

www.meencantalacarnedecerdo.org.co