

## CONTENIDO

### INFORME DE PRECIOS PORCINOS REPORTADOS POR FUERA DE FERIA DE GANADOS: RONDA 43:

Del 18 al 24 de Octubre de 2014 2

PRECIO SEMANAL DEL CERDO EN PIE (\$ / Kg) 3

PRECIO SEMANAL DE CERDO EN CANAL (\$ / Kg) 3

PESO SEMANAL DEL CERDO EN PIE (Kg) 3

PESO SEMANAL DE CERDO EN CANAL (Kg) 4

PRECIOS DIARIOS EN FRIGORIFICO GUADALUPE (EFEGE), EN PIE (\$ / Kg) 4

PRECIOS DIARIOS EN FRIGORIFICO GUADALUPE (EFEGE), EN CANAL (\$ / @) 4

PRECIO SEMANAL DEL CERDO CEBADO EN CENTRAL GANADERA (\$ / Kg) 5

PRECIO SEMANAL DEL BOVINO CEBADO EN EFEGE Y CENTRAL GANADERA (\$ / Kg) 6

### PRECIOS PROMEDIO SEMANALES EN MERCADOS MAYORISTAS:

Pernil de Cerdo 7

Lomo 7

Braza 7

BENEFICIO MENSUAL Y ANUAL DE CERDOS EN COLOMBIA 8

IMPORTACIONES SEMANALES DE CARNE DE CERDO SEGÚN SOBORDOS 9

TASA DE CAMBIO 9

PRECIOS FUTUROS DE MATERIAS PRIMAS 10

SISTEMA ANDINO DE FRANJA DE PRECIOS 11

ARANCELES VIGENTES PARA CARNE DE CERDO Y MATERIAS PRIMAS DEL SECTOR 12

LIQUIDACIÓN SEMANAL DE COMMODITIES 13

ASOCIACIÓN COLOMBIANA DE PORCICULTORES  
**FONDO NACIONAL DE LA PORCICULTURA**

Documento elaborado por el Área Económica de la Asociación Colombiana de Porcicultores — Fondo Nacional de la Porcicultura. Si tiene inquietudes acerca de la información presentada en el documento o tiene algún comentario u observación del mismo, por favor escríbanos al correo [estudioeconomicos@porcicol.org.co](mailto:estudioeconomicos@porcicol.org.co).

## INFORME DE PRECIOS PORCINOS REPORTADOS POR FUERA DE FERIA DE GANADOS

Precios Pagados al Porcicultor

**RONDA 43: Del 18 al 24 de Octubre de 2014**

### Cerdo en Pie

	1/3 Superior	1/3 Medio	1/3 Inferior	# Animales	\$ Promedio	Variación	Kg. Promedio
<b>ANTIOQUIA</b>							
Precio/Kg.	\$5,033	\$5,000	\$4,941	4,453	\$ 4,991	-0.53%	105.9
No. Cerdos	1,484	1,485	1,484			38.25%	
<b>EJE CAFETERO</b>							
Precio/Kg.	\$5,352	\$5,043	\$4,952	1,037	\$ 5,116	0.50%	112.6
No. Cerdos	346	345	346			41.28%	
<b>VALLE DEL CAUCA</b>							
Precio/Kg.	\$5,100	\$5,100	\$4,956	4,117	\$ 5,052	-0.01%	114.7
No. Cerdos	1,372	1,373	1,372			0.78%	
<b>ATLÁNTICO</b>							
Precio/Kg.	\$4,950	\$4,841	\$4,800	470	\$ 4,864	-0.51%	101.3
No. Cerdos	157	156	157			16.05%	
<b>BOGOTÁ</b>							
Precio/Kg.	\$5,300	\$5,252	\$5,053	1,510	\$ 5,201	0.96%	106.6
No. Cerdos	503	504	503			19.84%	
<b>Consolidado Nacional</b>				<b>11,587</b>	<b>\$5,046</b>		<b>109.5</b>
				5.9%	0.04%		

Cerdo buena genética, lotes uniformes, entre 90 y 120 Kg. Pesados en báscula camionera cerca de la planta de sacrificio.

### Cerdo en Canal, caliente y sin refrigerar

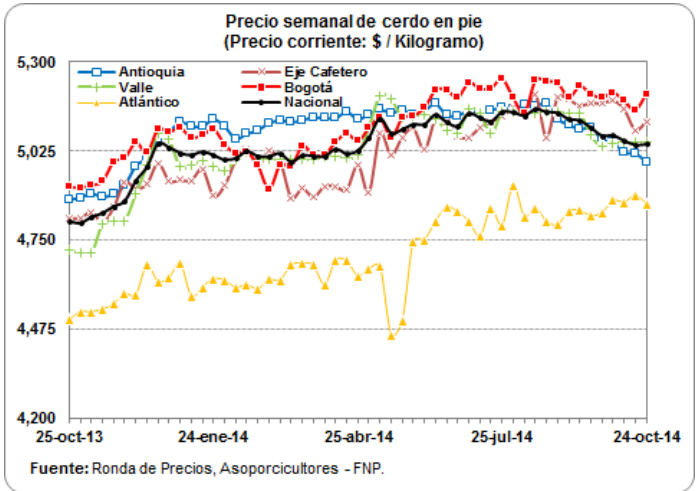
REGIÓN	Precio Kg.	Variación	P. Promedio Kg.
<b>ANTIOQUIA</b>	\$6,665	-0.41%	92.4
<b>EJE CAFETERO</b>	\$6,540	4.18%	93.2
<b>BOGOTÁ</b>	\$6,716	-1.87%	85.3
<b>VALLE DEL CAUCA</b>	\$6,639	1.24%	95.7
<b>Consolidado Nacional</b>	<b>\$6,642</b>	<b>0.62%</b>	<b>93.2</b>

Los precios para quienes negocian en granja, como en el Valle del Cauca, son ajustados para efectos de estimar la merma y flete, aprox. \$50.

**Nota importante:** Este es un sondeo de precios telefónico a una muestra o grupo de porcicultores y comercializadores de cada zona: Antioquia, Eje Cafetero, Valle del Cauca, Atlántico y Bogotá, que permite obtener una aproximación del precio promedio nacional, pero que de ninguna manera representa tamaño del mercado o el universo de productores y comercializadores de cerdo en nuestro país. En este sentido este ejercicio busca ser un referente de las transacciones en valor y volumen de cerdos sacrificados en planta, de buena genética, entre 90 y 120 kg. dentro de los mercados de cerdos cebados y canales de estas zonas. En particular, el diseño de la publicación se orienta a resaltar los límites máximos, medios y mínimos de los precios promedio, dando un posible margen de variación del precio en cada región, lo que no desconoce que se den transacciones en el mercado con un valor mayor o menor a la ronda. Por último, queremos enfatizar que esta ronda busca ser un referente de los precios y no se orienta a determinar el precio del mercado.

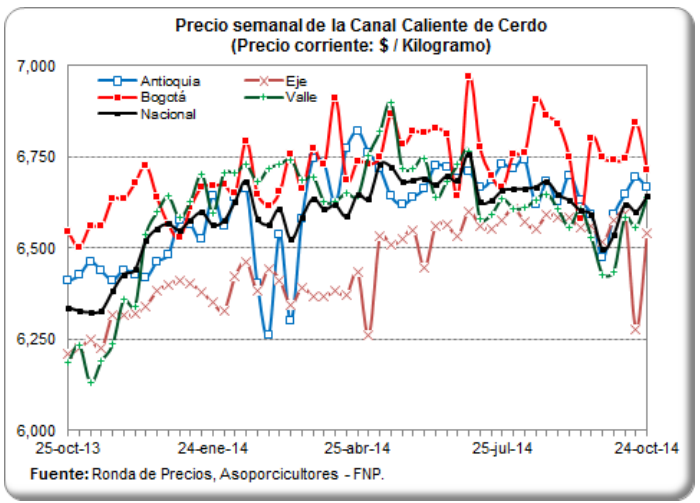
## PRECIO SEMANAL DEL CERDO EN PIE (\$ / Kilogramo)

Ronda	Semana	Antioquia	Eje Cafetero	Valle	Bogotá	Atlántico	Nacional
31	01-ago-14	5,155	5,160	5,146	5,190	4,920	5,145
32	08-ago-14	5,168	5,140	5,143	5,142	4,824	5,135
33	15-ago-14	5,165	5,200	5,143	5,244	4,850	5,154
34	22-ago-14	5,171	5,068	5,145	5,240	4,810	5,146
35	29-ago-14	5,124	5,192	5,146	5,236	4,798	5,143
36	05-sep-14	5,107	5,184	5,142	5,190	4,840	5,124
37	12-sep-14	5,092	5,165	5,144	5,226	4,842	5,120
38	19-sep-14	5,097	5,174	5,073	5,201	4,826	5,098
39	26-sep-14	5,060	5,172	5,039	5,190	4,836	5,073
40	03-oct-14	5,052	5,181	5,051	5,206	4,873	5,074
41	10-oct-14	5,020	5,154	5,052	5,180	4,868	5,057
42	17-oct-14	5,018	5,091	5,053	5,152	4,889	5,044
43	24-oct-14	4,991	5,116	5,052	5,201	4,864	5,046



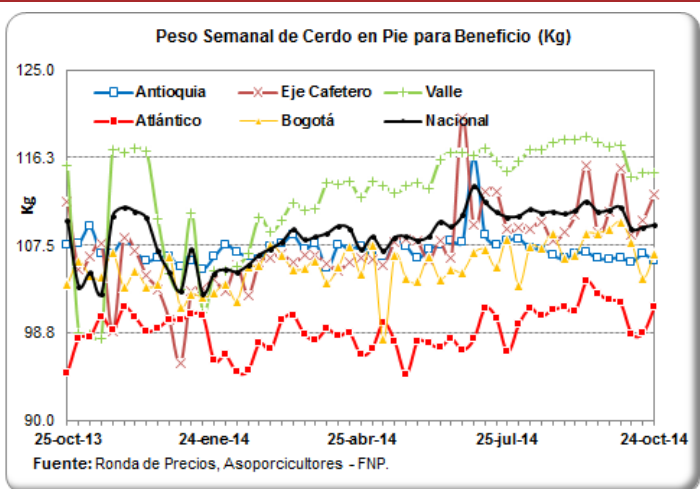
## PRECIO SEMANAL DE CERDO EN CANAL (\$ / Kilogramo)

Ronda	Semana	Antioquia	Eje Cafetero	Bogotá	Valle	Nacional
31	01-ago-14	6,717	6,610	6,757	6,609	6,662
32	08-ago-14	6,741	6,572	6,761	6,611	6,663
33	15-ago-14	6,621	6,554	6,908	6,633	6,668
34	22-ago-14	6,683	6,593	6,864	6,649	6,683
35	29-ago-14	6,628	6,583	6,841	6,606	6,647
36	05-sep-14	6,700	6,586	6,750	6,558	6,631
37	12-sep-14	6,632	6,556	6,582	6,606	6,604
38	19-sep-14	6,591	6,562	6,800	6,528	6,591
39	26-sep-14	6,474	6,516	6,748	6,428	6,496
40	03-oct-14	6,590	6,578	6,740	6,436	6,537
41	10-oct-14	6,648	6,597	6,747	6,583	6,619
42	17-oct-14	6,693	6,278	6,843	6,557	6,601
43	24-oct-14	6,665	6,540	6,716	6,639	6,642



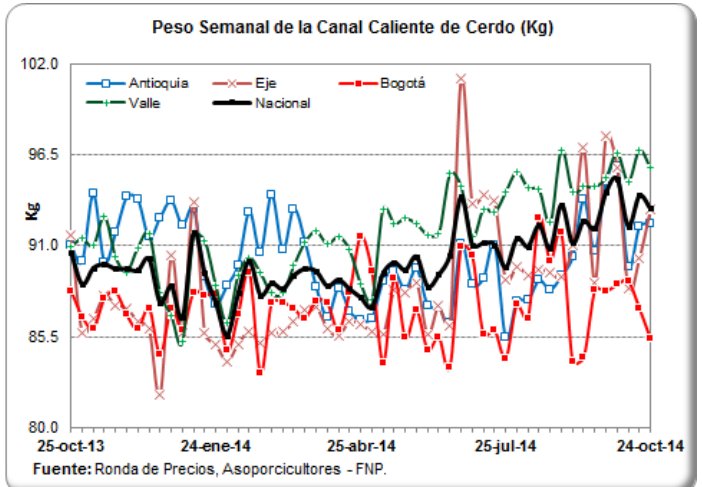
## PESO PROMEDIO SEMANAL DEL CERDO EN PIE PARA BENEFICIO (Kilogramos)

Ronda	Semana	Antioquia	Eje Cafetero	Valle	Atlántico	Bogotá	Nacional
30	25-jul-14	108.0	109.1	114.9	96.9	108.1	110.3
31	01-ago-14	108.2	109.3	115.8	99.6	103.5	110.4
32	08-ago-14	107.2	109.1	117.0	101.2	107.4	111.1
33	15-ago-14	107.2	109.9	117.1	100.4	107.3	110.8
34	22-ago-14	106.5	107.9	117.8	101.1	108.7	110.9
35	29-ago-14	106.2	108.8	118.1	101.3	106.3	110.6
36	05-sep-14	106.7	110.6	118.1	101.0	106.5	111.0
37	12-sep-14	106.8	115.5	118.3	103.9	108.6	111.9
38	19-sep-14	106.2	108.8	117.8	102.7	108.7	110.9
39	26-sep-14	106.2	110.9	117.4	102.0	109.2	111.0
40	03-oct-14	106.3	115.2	117.5	101.8	109.9	111.3
41	10-oct-14	105.8	108.6	114.2	98.6	107.8	109.2
42	17-oct-14	106.6	110.0	114.7	98.7	104.2	109.3
43	24-oct-14	105.9	112.6	114.7	101.3	106.6	109.5



### PESO PROMEDIO SEMANAL DE LA CANAL CALIENTE DE CERDO (Kilogramos)

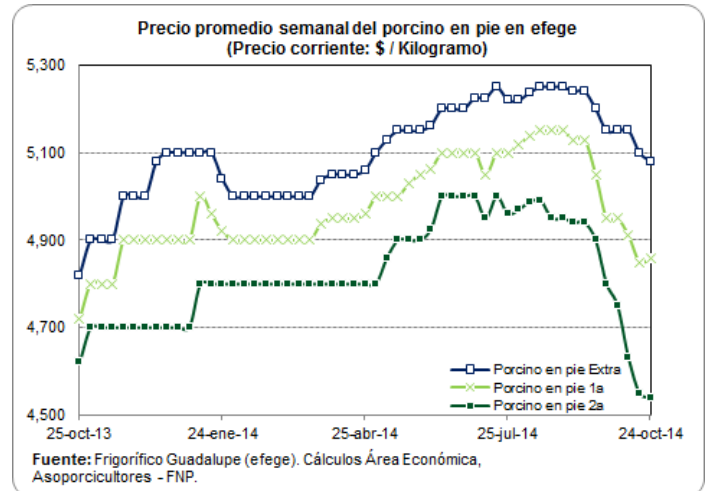
Ronda	Semana	Antioquia	Eje Cafetero	Bogotá	Valle	Nacional
30	25-jul-14	85.4	88.9	84.2	94.2	89.7
31	01-ago-14	87.7	89.7	87.4	95.5	91.4
32	08-ago-14	87.7	89.2	86.6	94.5	91.0
33	15-ago-14	88.9	89.5	92.6	94.4	92.2
34	22-ago-14	88.3	89.4	90.1	92.4	90.8
35	29-ago-14	89.2	89.1	91.8	96.8	93.5
36	05-sep-14	90.3	91.0	84.0	94.2	91.2
37	12-sep-14	93.8	96.9	84.2	94.6	92.5
38	19-sep-14	90.7	88.8	88.3	94.5	92.0
39	26-sep-14	94.9	97.6	88.2	95.1	94.2
40	03-oct-14	95.8	95.7	88.6	96.6	95.0
41	10-oct-14	89.7	88.4	88.9	94.9	92.2
42	17-oct-14	92.1	90.2	87.2	96.8	94.0
43	24-oct-14	92.4	93.2	85.3	95.7	93.2



### PRECIOS DIARIOS EN FRIGORIFICO GUADALUPE (EFEGE), EN PIE (\$ / Kilogramo)

Fecha	Porcino en pie Extra	Porcino en pie 1a	Porcino en pie 2a
13-oct-14			
14-oct-14	5,100	4,850	4,550
15-oct-14	5,100	4,850	4,550
16-oct-14	5,100	4,850	4,550
17-oct-14	5,100	4,850	4,550
18-oct-14			
19-oct-14			
20-oct-14	5,100	4,850	4,550
21-oct-14	5,100	4,850	4,550
22-oct-14	5,100	4,850	4,550
23-oct-14	5,100	4,850	4,550
24-oct-14	5,000	4,900	4,500

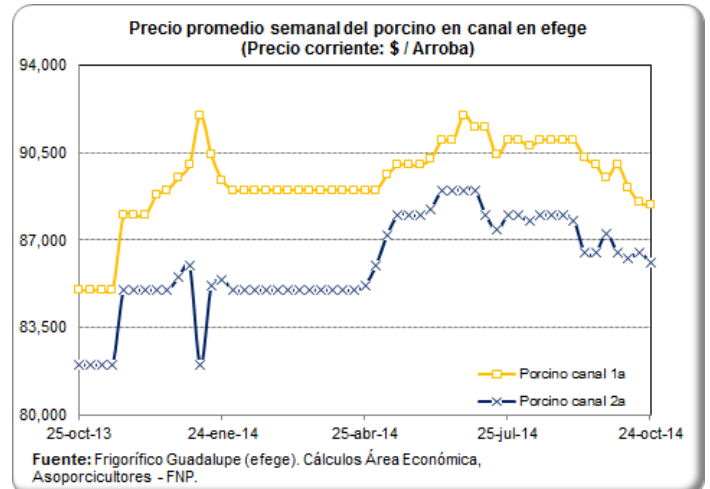
Fuente: EFEGE.



### PRECIOS DIARIOS EN FRIGORIFICO GUADALUPE (EFEGE), EN CANAL (\$ / Arroba)

Fecha	Porcino canal 1a	Porcino canal 2a
13-oct-14		
14-oct-14	88,500	86,500
15-oct-14	88,500	86,500
16-oct-14	88,500	86,500
17-oct-14	88,500	86,500
18-oct-14		
19-oct-14		
20-oct-14	88,500	86,500
21-oct-14	88,500	86,500
22-oct-14	88,500	86,500
23-oct-14	88,500	86,500
24-oct-14	88,000	84,500

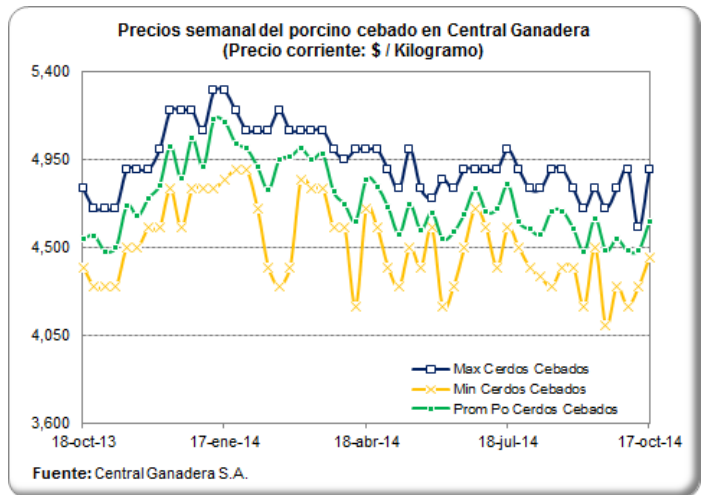
Fuente: EFEGE.



### PRECIO SEMANAL DEL CERDO CEBADO EN CENTRAL GANADERA (\$ / Kg)

Semana	Max Cerdos Cebados	Min Cerdos Cebados	Prom Po Cerdos Cebados
01-ago-14	4,800	4,400	4,593
08-ago-14	4,800	4,350	4,567
15-ago-14	4,900	4,300	4,685
22-ago-14	4,900	4,400	4,686
29-ago-14	4,800	4,400	4,597
05-sep-14	4,700	4,200	4,481
12-sep-14	4,800	4,500	4,650
19-sep-14	4,700	4,100	4,484
26-sep-14	4,800	4,300	4,544
03-oct-14	4,900	4,200	4,482
10-oct-14	4,600	4,300	4,486
<b>17-oct-14</b>	<b>4,900</b>	<b>4,450</b>	<b>4,634</b>

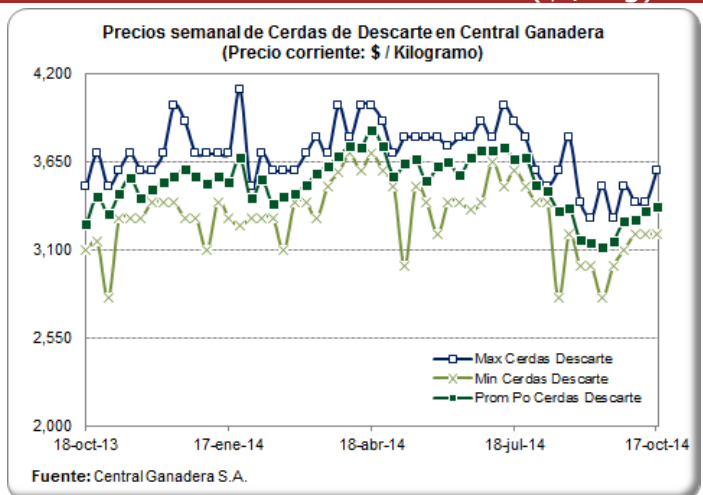
Fuente: Central Ganadera



### PRECIO SEMANAL DE LAS CERDAS DE DESCARTE EN CENTRAL GANADERA (\$ / Kg)

Semana	Max Cerdas Descarte	Min Cerdas Descarte	Prom Po Cerdas Descarte
01-ago-14	3,600	3,400	3,509
08-ago-14	3,500	3,400	3,465
15-ago-14	3,600	2,800	3,345
22-ago-14	3,800	3,200	3,363
29-ago-14	3,400	3,000	3,160
05-sep-14	3,300	3,000	3,147
12-sep-14	3,500	2,800	3,119
19-sep-14	3,300	3,000	3,157
26-sep-14	3,500	3,100	3,284
03-oct-14	3,400	3,200	3,288
10-oct-14	3,400	3,200	3,347
<b>17-oct-14</b>	<b>3,600</b>	<b>3,200</b>	<b>3,366</b>

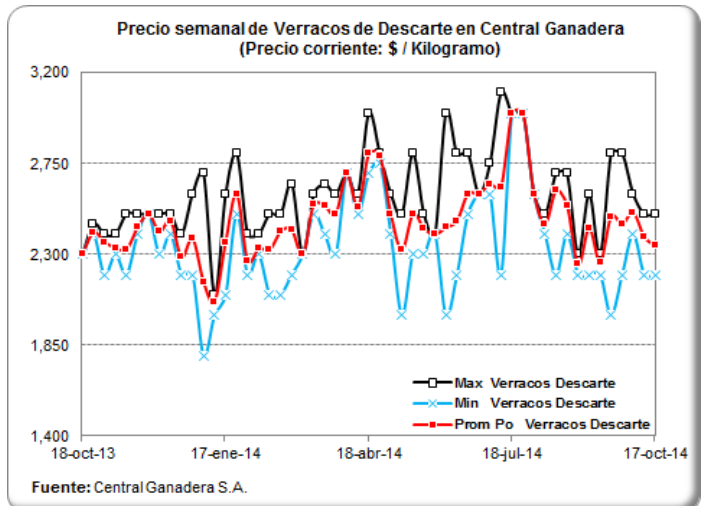
Fuente: Central Ganadera



### PRECIO SEMANAL DE LOS VERRACOS DE DESCARTE EN CENTRAL GANADERA (\$ / Kg)

Semana	Max Verracos Descarte	Min Verracos Descarte	Prom Po Verracos Descarte
01-ago-14	2,600	2,600	2,600
08-ago-14	2,500	2,400	2,450
15-ago-14	2,700	2,200	2,617
22-ago-14	2,700	2,400	2,543
29-ago-14	2,300	2,200	2,250
05-sep-14	2,600	2,200	2,430
12-sep-14	2,300	2,200	2,263
19-sep-14	2,800	2,000	2,488
26-sep-14	2,800	2,200	2,450
03-oct-14	2,600	2,400	2,508
10-oct-14	2,500	2,200	2,388
<b>17-oct-14</b>	<b>2,500</b>	<b>2,200</b>	<b>2,343</b>

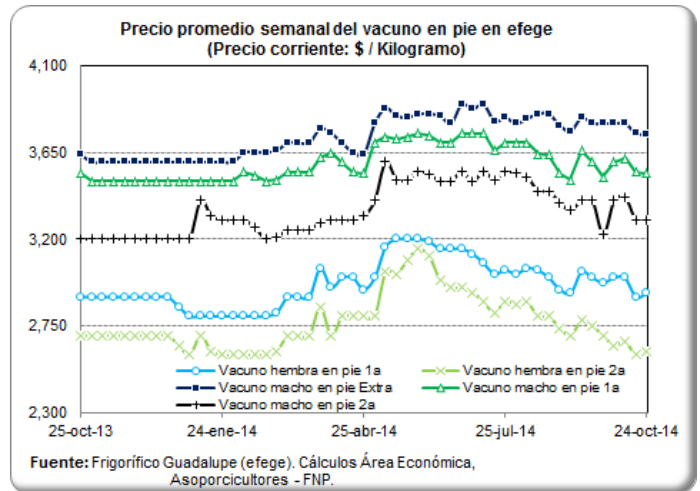
Fuente: Central Ganadera



## PRECIOS DIARIOS DEL BOVINO EN PIE, FRIG. GUADALUPE (EFEGE) (\$/Kg)

Fecha	Vacuno hembra en pie 1a	Vacuno hembra en pie 2a	Vacuno macho en pie Extra	Vacuno macho en pie 1a	Vacuno macho en pie 2a
13-oct-14					
14-oct-14	2,900	2,600	3,750	3,550	3,300
15-oct-14	2,900	2,600	3,750	3,550	3,300
16-oct-14	2,900	2,600	3,750	3,550	3,300
17-oct-14	2,900	2,600	3,750	3,550	3,300
18-oct-14					
19-oct-14					
20-oct-14	2,900	2,600	3,750	3,550	3,300
21-oct-14	2,900	2,600	3,750	3,550	3,300
22-oct-14	2,900	2,600	3,750	3,550	3,300
23-oct-14	2,900	2,600	3,750	3,550	3,300
<b>24-oct-14</b>	<b>3,000</b>	<b>2,700</b>	<b>3,700</b>	<b>3,500</b>	<b>3,300</b>

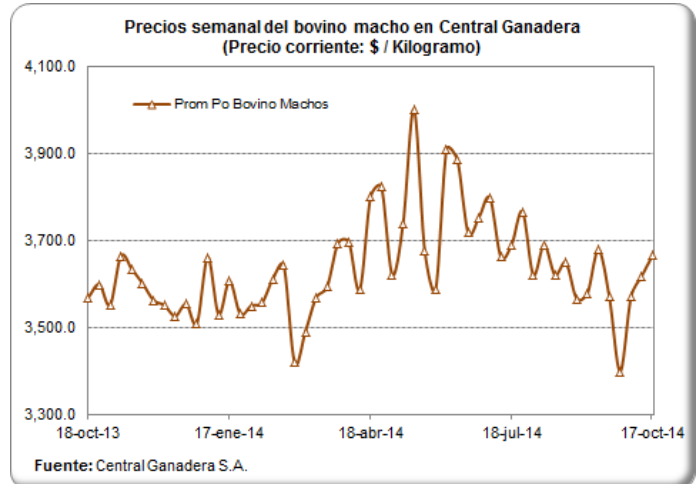
Fuente: EFEGE.



## PRECIO SEMANAL DEL BOVINO MACHO EN CENTRAL GANADERA (\$ / Kg)

Semana	Max Bovino Machos	Min Bovino Machos	Prom Po Bovino Machos
01-ago-14	3,850	3,260	3,621
08-ago-14	4,050	3,300	3,690
15-ago-14	3,900	3,350	3,620
22-ago-14	3,900	3,400	3,648
29-ago-14	3,750	3,350	3,565
05-sep-14	3,800	3,300	3,579
12-sep-14	3,950	3,300	3,678
19-sep-14	3,820	3,300	3,570
26-sep-14	3,700	2,900	3,399
03-oct-14	3,850	3,100	3,570
10-oct-14	3,800	3,350	3,618
<b>17-oct-14</b>	<b>3,900</b>	<b>3,400</b>	<b>3,666</b>

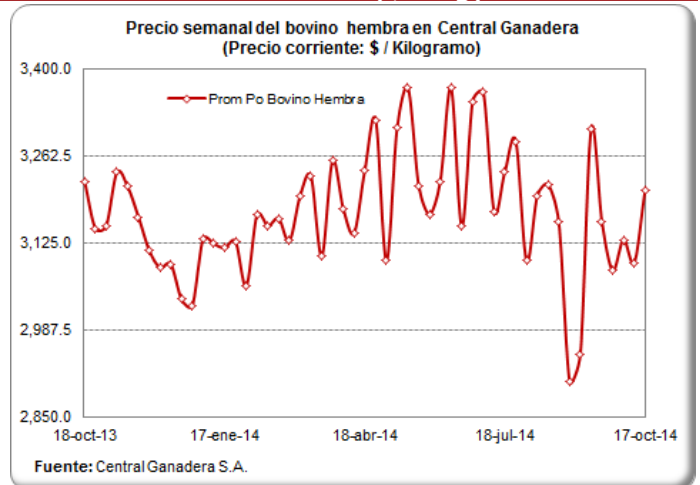
Fuente: Central Ganadera



## PRECIO SEMANAL DEL BOVINO HEMBRA EN CENTRAL GANADERA (\$/ Kg)

Semana	Max Bovino Hembra	Min Bovino Hembra	Prom Po Bovino Hembra
01-ago-14	3,300	2,870	3,097
08-ago-14	3,410	2,980	3,200
15-ago-14	3,620	2,750	3,218
22-ago-14	3,550	2,700	3,158
29-ago-14	3,300	2,750	2,907
05-sep-14	3,300	2,800	2,950
12-sep-14	3,450	2,900	3,305
19-sep-14	3,500	2,750	3,159
26-sep-14	3,350	2,900	3,082
03-oct-14	3,400	3,000	3,131
10-oct-14	3,500	2,750	3,094
<b>17-oct-14</b>	<b>3,400</b>	<b>2,800</b>	<b>3,209</b>

Fuente: Central Ganadera



## PRECIOS PROMEDIO SEMANALES DEL CERDO EN MERCADOS MAYORISTAS (\$ / Kg)

### Carne cerdo pernil sin hueso

Departamento	Mercado	22-ago	29-ago	05-sep	12-sep	19-sep	26-sep	03-oct	10-oct	17-oct
Antioquia	Central Mayorista de Antioquia	13,475	13,475	13,475	13,225	11,300	11,000	10,750	10,250	<b>10,250</b>
	Coomerca	12,625	12,625	12,400	12,550	12,575		12,575	12,575	<b>12,725</b>
Bogotá, D.C.	Frig. Guadalupe	10,446	10,442	10,433	10,400	10,496	10,383	10,442	10,417	<b>10,367</b>
	Frigorífico Ble Ltda.	10,433	10,450	10,467	10,500	10,467	10,425	10,479	10,517	<b>10,517</b>
Quindío	Frigocafé	11,000	11,000	11,000	11,000	11,000	11,000	11,000	11,000	<b>11,000</b>
Risaralda	CM. La 41	11,000	11,000	11,000	11,000	11,000	11,000	11,000	11,000	<b>11,000</b>
Valle del Cauca	Buenaventura	12,000	12,000	12,000	12,000	12,000	12,000	12,000	12,000	<b>12,000</b>
	Palmira	10,900	10,800	10,800	10,800	10,800	10,800	10,800	10,800	<b>10,800</b>
	Santa Elena	11,833	11,767	11,533	11,467	11,167	10,867	10,833	10,833	<b>10,800</b>
	Tuluá	11,333	11,333	11,333	11,333	11,333	10,333	10,333	10,333	<b>10,333</b>

Fuente: SIPSA - DANE

### Carne cerdo lomo sin hueso

Departamento	Mercado	22-ago	29-ago	05-sep	12-sep	19-sep	26-sep	03-oct	10-oct	17-oct
Antioquia	Central Mayorista de Antioquia	14,325	14,325	14,325	14,325	12,975	12,975	12,975	13,000	<b>13,000</b>
	Coomerca	13,700	13,700	13,700	13,700	13,800	13,625	13,625	13,625	<b>13,725</b>
Atlántico	Barranquillita	12,800	12,800	12,800	12,800	12,800	12,800	12,800	12,800	<b>12,800</b>
Bogotá, D.C.	Frig. Guadalupe	12,538	12,600	12,667	12,550	12,500	12,550	12,563	12,483	<b>12,500</b>
	Frigorífico Ble Ltda.	12,783	12,667	12,683	12,767	12,875	12,646	12,813	12,750	<b>12,700</b>
	Paloquemao	12,933	12,750	13,367	13,533	13,150	13,100	13,000	12,950	<b>12,850</b>
Quindío	Frigocafé	12,000	12,000	12,000	12,000	12,000	12,000	12,000	12,000	<b>12,000</b>
Risaralda	CM. La 41	13,500	13,500	13,500	13,500	13,500	13,500	13,500	13,500	<b>13,500</b>
Valle del Cauca	Buenaventura	13,000	13,000	13,000	13,000	13,000	13,000	13,000	13,000	<b>13,000</b>
	Palmira	12,700	12,000	12,000	12,000	12,000	12,000	12,000	12,000	<b>12,000</b>
	Santa Elena	13,067	13,033	12,767	12,700	12,467	12,333	12,267	12,233	<b>12,200</b>
	Tuluá	13,900	13,900	13,900	13,900	13,900	13,433	13,433	13,433	<b>13,433</b>

Fuente: SIPSA - DANE

### Carne cerdo brazo sin hueso

Departamento	Mercado	22-ago	29-ago	05-sep	12-sep	19-sep	26-sep	03-oct	10-oct	17-oct
Antioquia	Central Mayorista de Antioquia	10,450	10,450	10,325	10,325	9,650	9,650	9,500	9,500	<b>9,500</b>
Atlántico	Barranquillita	10,400	10,400	10,400	10,400	10,400	10,400	10,400	10,400	<b>10,400</b>
Bogotá, D.C.	Frig. Guadalupe	9,554	9,563	9,575	9,600	9,675	9,533	9,558	9,533	<b>9,588</b>
	Frigorífico Ble Ltda.	9,350	9,333	9,450	9,333	9,333	9,425	9,367	9,400	<b>9,417</b>
	Paloquemao	9,533	9,650	9,667	9,867	10,050	10,000	9,867	9,850	<b>9,650</b>
Quindío	Frigocafé	10,000	10,000	10,000	10,000	10,000	10,000	10,000	10,000	<b>10,000</b>
Risaralda	CM. La 41	10,500	10,500	10,500	10,500	10,500	10,500	10,500	10,500	<b>10,500</b>
Valle del Cauca	Buenaventura	11,000	11,000	11,000	11,000	11,000	11,000	11,000	11,000	<b>11,000</b>
	Palmira	9,600	9,400	9,400	9,400	9,400	9,400	9,400	9,400	<b>9,400</b>
	Santa Elena	10,333	10,167	10,100	10,100	9,850	9,500	9,450	9,500	<b>9,500</b>
	Tuluá	9,833	9,833	9,833	9,833	9,833	9,833	9,833	9,833	<b>9,833</b>

Fuente: SIPSA - DANE

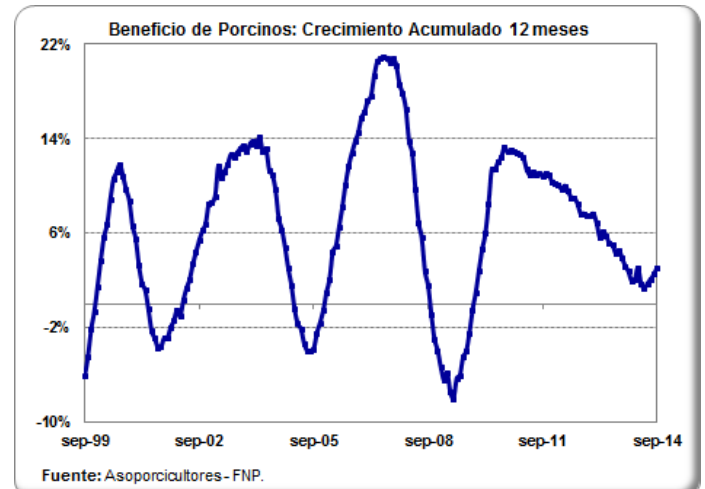
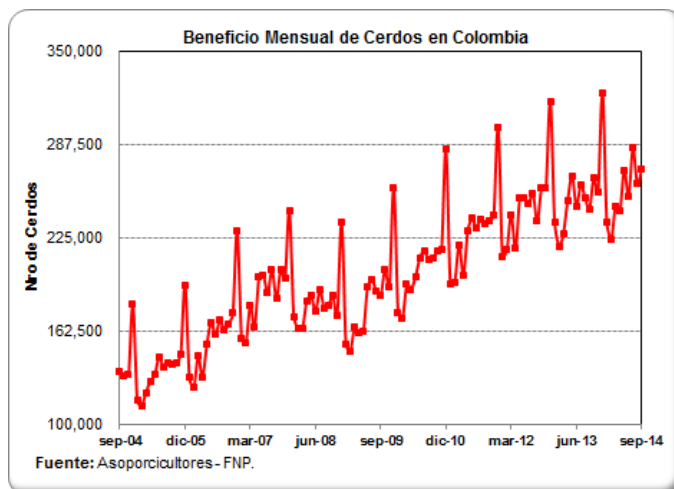
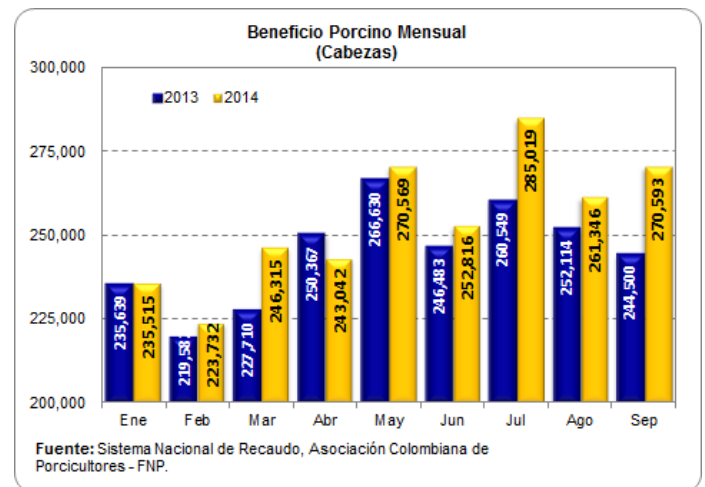
## BENEFICIO MENSUAL Y ANUAL DE CERDOS EN COLOMBIA

Mes	2005	2006	2007	2008	2009	2010	2011	2012	2013	2014
Ene	115,873	131,243	157,266	172,212	153,659	175,049	194,213	212,212	235,639	235,515
Feb	112,305	124,417	154,487	164,492	149,066	171,457	194,931	217,018	219,582	223,732
Mar	121,330	145,547	179,971	164,742	164,935	193,881	220,252	240,538	227,710	246,315
Abr	128,890	131,784	164,825	182,874	161,190	190,662	200,353	218,094	250,367	243,042
May	133,177	153,568	199,045	185,942	162,276	199,065	229,341	252,019	266,630	270,569
Jun	144,659	167,906	200,341	176,012	192,541	211,400	237,913	251,447	246,483	252,816
Jul	138,744	160,133	188,149	189,989	196,553	216,340	231,824	247,590	260,549	285,019
Ago	140,795	169,598	203,577	178,127	189,277	210,454	237,668	254,633	252,114	261,346
Sep	140,221	163,292	184,531	179,650	186,008	211,845	234,635	236,011	244,500	270,593
Oct	141,580	167,257	203,596	186,207	204,105	215,760	236,075	258,926	265,027	-
Nov	146,841	174,654	197,836	173,278	192,646	217,662	240,347	258,657	256,126	-
Dic	193,509	229,968	243,518	235,022	258,648	284,309	299,230	316,731	321,806	-
<b>Total</b>	<b>1,657,924</b>	<b>1,919,367</b>	<b>2,277,142</b>	<b>2,188,547</b>	<b>2,210,904</b>	<b>2,497,884</b>	<b>2,756,782</b>	<b>2,963,876</b>	<b>3,046,533</b>	<b>2,288,947</b>

### Beneficio porcino nacional y por departamentos (Cabezas): Enero - Septiembre

Departamento	2013	2014	Part (%)	Tasa de Crecimiento
Antioquia	1,044,457	1,094,944	47.8%	4.8%
Bogotá, D.C.	489,338	489,777	21.4%	0.1%
Valle del Cauca	333,161	342,599	15.0%	2.8%
Risaralda	60,061	73,260	3.2%	22.0%
Atlántico	56,345	60,284	2.6%	7.0%
Caldas	46,730	54,076	2.4%	15.7%
Quindío	22,239	31,514	1.4%	41.7%
Nariño	27,980	27,608	1.2%	-1.3%
Santander	27,499	25,922	1.1%	-5.7%
Huila	17,245	19,894	0.9%	15.4%
Meta	18,200	15,196	0.7%	-16.5%
Chocó	13,270	12,654	0.6%	-4.6%
Boyacá	10,472	10,224	0.4%	-2.4%
Otros	36,577	30,995	1.4%	-15.3%
<b>Total Nacional</b>	<b>2,203,574</b>	<b>2,288,947</b>	<b>100.0%</b>	<b>3.9%</b>

Fuente: Sistema Nacional de Recaudo, Asoporcicultores - FNP  
Cálculo: Área Económica, Asociación Colombiana de Porcicultores.  
Part (%): Participación en el acumulado del beneficio Enero - Septiembre / 2



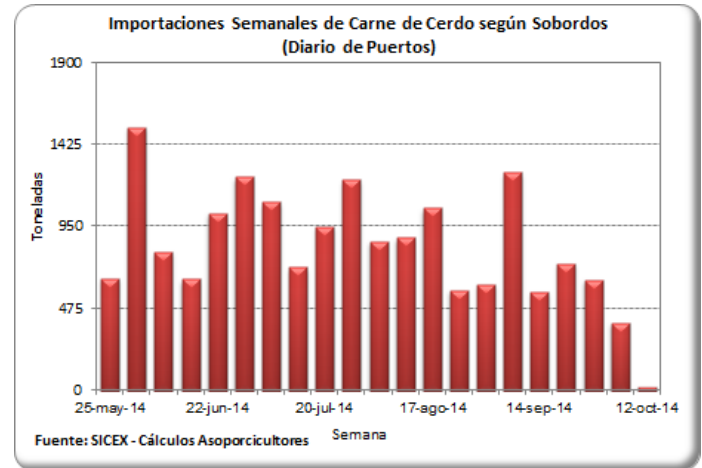


## IMPORTACIONES SEMANALES DE CARNE DE CERDO SEGÚN SOBORDOS

Información  
 consolidada en  
 los puertos de  
 Barranquilla,  
 Cartagena,  
 Buenaventura y  
 Santa Marta

Semana	Toneladas
06-jul-14	1,093
13-jul-14	715
20-jul-14	949
27-jul-14	1,222
03-ago-14	864
10-ago-14	887
17-ago-14	1,060
24-ago-14	583
31-ago-14	617
07-sep-14	1,263
14-sep-14	574
21-sep-14	737
28-sep-14	640
05-oct-14	394
<b>12-oct-14</b>	<b>25</b>

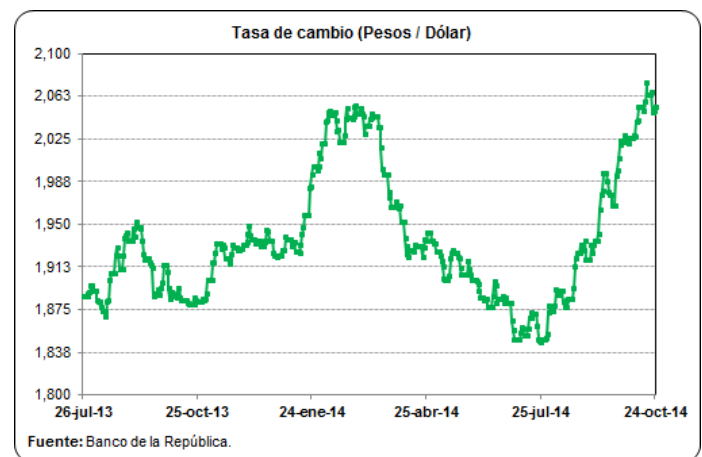
Fuente: SICEX



## TASA DE CAMBIO (US\$ / Peso Colombiano)

Fecha	Tasa de Cambio
10-oct-14	2,041.71
11-oct-14	2,052.96
12-oct-14	2,052.96
13-oct-14	2,052.96
14-oct-14	2,052.96
15-oct-14	2,049.66
16-oct-14	2,057.70
17-oct-14	2,074.40
18-oct-14	2,064.43
19-oct-14	2,064.43
20-oct-14	2,064.43
21-oct-14	2,065.82
22-oct-14	2,048.44
23-oct-14	2,049.90
<b>24-oct-14</b>	<b>2,053.39</b>

Fuente: Banco de la República

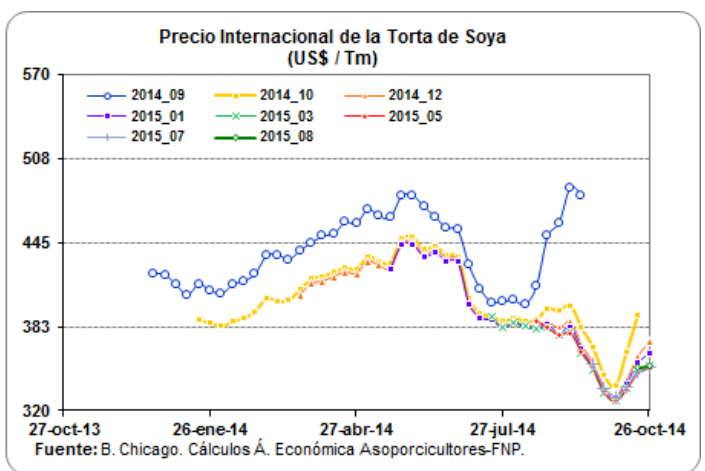
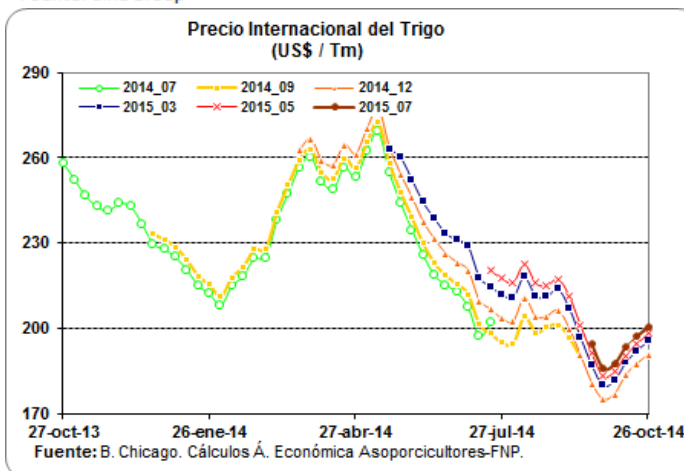
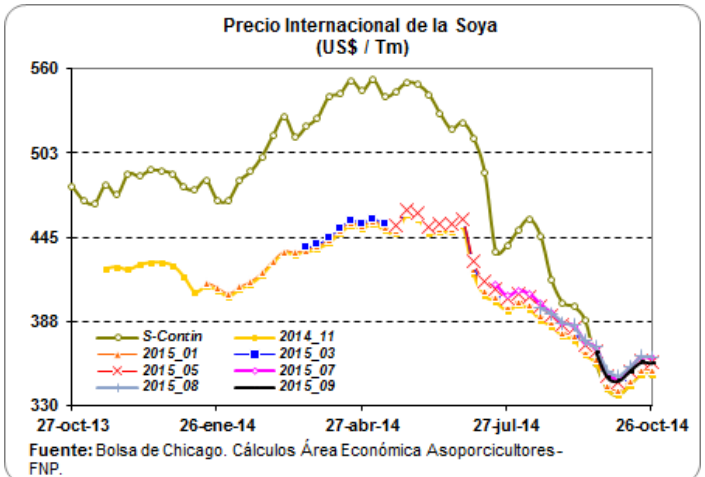
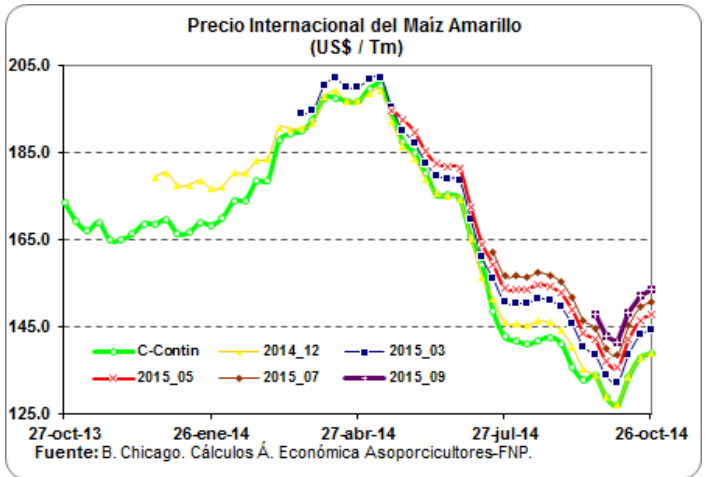


## PRECIOS FUTUROS DE MATERIAS PRIMAS

### Valores de Cierre Contratos de Futuros (US\$ / Tm)

Contrato	Maíz	Soya	Torta de soya
<b>nov-14</b>			
16/10/2014		355.1	
17/10/2014		349.7	
20/10/2014		346.9	
21/10/2014		354.3	
22/10/2014		353.7	
<b>23/10/2014</b>		<b>365.0</b>	
<b>dic-14</b>			
16/10/2014	138.7		368.8
17/10/2014	137.0		364.3
20/10/2014	137.1		363.1
21/10/2014	140.1		378.0
22/10/2014	139.0		372.6
<b>23/10/2014</b>	<b>141.6</b>		<b>388.5</b>
<b>ene-15</b>			
16/10/2014		358.0	362.2
17/10/2014		352.6	358.4
20/10/2014		349.9	356.4
21/10/2014		357.1	368.4
22/10/2014		356.3	363.8
<b>23/10/2014</b>		<b>367.4</b>	<b>377.0</b>
<b>mar-15</b>			
16/10/2014	143.8	360.7	355.2
17/10/2014	142.2	355.7	351.5
20/10/2014	142.4	352.8	349.0
21/10/2014	145.5	359.7	358.3
22/10/2014	144.5	359.0	354.4
<b>23/10/2014</b>	<b>147.0</b>	<b>369.8</b>	<b>366.6</b>

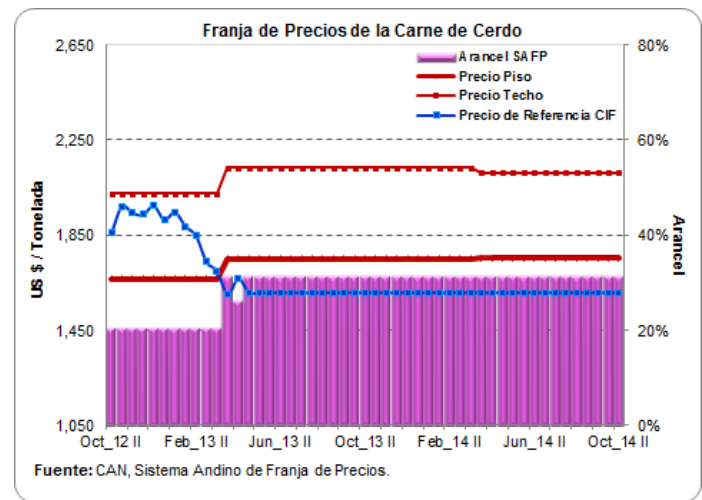
Fuente: CME Group



## SISTEMA ANDINO DE FRANJA DE PRECIOS

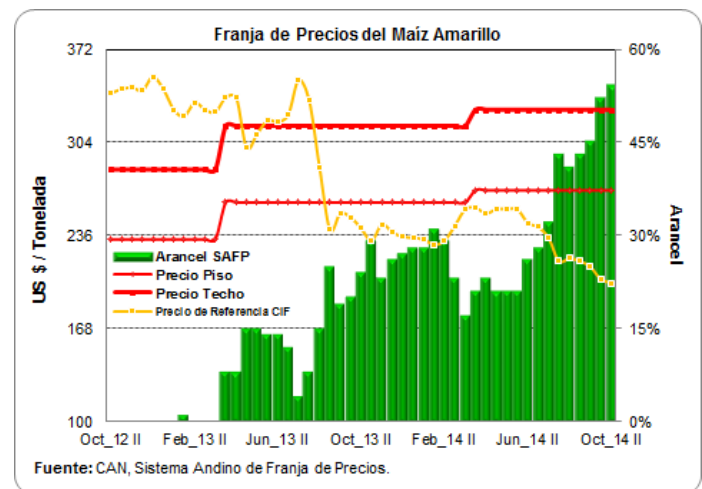
Quincena	Precio Piso	Precio Techo	Precio de Referencia CIF	Arancel SAFP %
Mar_14 II	1,748	2,131	1,607	31%
Abr_14 I	1,753	2,112	1,607	31%
Abr_14 II	1,753	2,112	1,607	31%
May_14 I	1,753	2,112	1,607	31%
May_14 II	1,753	2,112	1,607	31%
Jun_14 I	1,753	2,112	1,607	31%
Jun_14 II	1,753	2,112	1,607	31%
Jul_14 I	1,753	2,112	1,607	31%
Jul_14 II	1,753	2,112	1,607	31%
Ago_14 I	1,753	2,112	1,607	31%
Ago_14 II	1,753	2,112	1,607	31%
Sep_14 I	1,753	2,112	1,607	31%
Sep_14 II	1,753	2,112	1,607	31%
Oct_14 I	1,753	2,112	1,607	31%
<b>Oct_14 II</b>	<b>1,753</b>	<b>2,112</b>	<b>1,607</b>	<b>31%</b>

Fuente: CAN, Sistema Andino de Franja de Precios



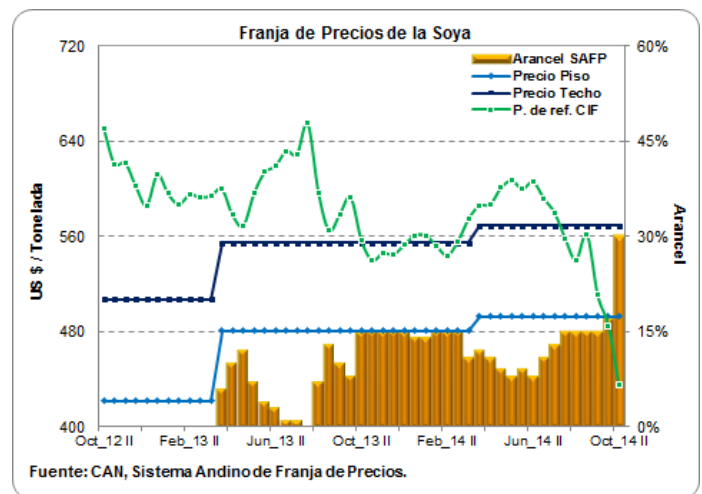
Quincena	Precio Piso	Precio Techo	Precio de Referencia CIF	Arancel SAFP %
Mar_14 II	260	316	255	17%
Abr_14 I	269	328	256	21%
Abr_14 II	269	328	252	23%
May_14 I	269	328	255	21%
May_14 II	269	328	255	21%
Jun_14 I	269	328	255	21%
Jun_14 II	269	328	245	26%
Jul_14 I	269	328	242	28%
Jul_14 II	269	328	234	32%
Ago_14 I	269	328	217	43%
Ago_14 II	269	328	219	41%
Sep_14 I	269	328	217	43%
Sep_14 II	269	328	213	45%
Oct_14 I	269	328	204	52%
<b>Oct_14 II</b>	<b>269</b>	<b>328</b>	<b>201</b>	<b>54%</b>

Fuente: CAN, Sistema Andino de Franja de Precios



Quincena	Precio Piso	Precio Techo	Precio de Referencia CIF	Arancel SAFP %
Mar_14 II	481	555	575	11%
Abr_14 I	493	569	586	12%
Abr_14 II	493	569	587	11%
May_14 I	493	569	601	9%
May_14 II	493	569	607	8%
Jun_14 I	493	569	600	9%
Jun_14 II	493	569	606	8%
Jul_14 I	493	569	592	11%
Jul_14 II	493	569	580	13%
Ago_14 I	493	569	558	15%
Ago_14 II	493	569	540	15%
Sep_14 I	493	569	562	15%
Sep_14 II	493	569	511	15%
Oct_14 I	493	569	485	17%
<b>Oct_14 II</b>	<b>493</b>	<b>569</b>	<b>435</b>	<b>30%</b>

Fuente: CAN, Sistema Andino de Franja de Precios



## ARANCELES VIGENTES PARA CARNE DE CERDO Y MATERIAS PRIMAS DEL SECTOR

Producto	Principales Partidas	País	Periodo	Porcentaje (%)	Observación
Carne de Cerdo	0203110000, 0203120000	Estados Unidos	Enero 01 - Diciembre 31 / 2014	12.00	Sobre el contingente de las 5.450 Tm
	0203191000, 0203192000	Canadá	Enero 01 - Diciembre 31 / 2014	8.00	
	0203193000, 0203199000	Chile	Octubre 16 - Octubre 31 / 2014	11.00	
	0203210000, 0203220000	Argentina	Octubre 16 - Octubre 31 / 2014	16.40	
	0203291000, 0203292000	Brasil	Octubre 16 - Octubre 31 / 2014	16.20	
	0203293000	Comunidad Andina: Bolivia, Ecuador, Perú. Naciones terceras: Arancel Franja Andina de	Enero 1 / 2012 - Indefinido	0.00	
	0203299000	Precios	Octubre 16 - Octubre 31 / 2014	31.00	
Maíz Amarillo	1005.90.11000	Estados Unidos	Enero 01 - Diciembre 31 / 2014	18.80	Arancel Fuera del Contingente
		Argentina	Octubre 16 - Octubre 31 / 2014	43.05	
		Brasil	Octubre 16 - Octubre 31 / 2014	43.05	
		Paraguay	Octubre 16 - Octubre 31 / 2014	43.05	
		Canadá	Octubre 16 - Octubre 31 / 2014	50.00	
		Comunidad Andina: Bolivia y Ecuador	Junio 13 / 2008 - Indefinido	0.00	
		Perú	Febrero 01 / 2008 - Indefinido	0.00	
		Arancel SAFF	Octubre 16 - Octubre 31 / 2014	54.00	
Torta de Soya	2304.00.00.00	Estados Unidos	Mayo 15 / 2012 - Indefinido	0.00	
		Bolivia	Mayo 01 / 2007 - Indefinido	0.00	
		Ecuador	Mayo 01 / 2007 - Indefinido	0.00	
		Perú	Mayo 01 / 2007 - Indefinido	0.00	
		Argentina	Octubre 16 - Octubre 31 / 2014	18.45	
		Brasil	Octubre 16 - Octubre 31 / 2014	18.45	
		Chile	Octubre 16 - Octubre 31 / 2014	15.00	
		Paraguay	Octubre 16 - Octubre 31 / 2014	19.05	
Soya	1201.90.00.00	Bolivia	Enero 01 / 2012 - Indefinido	0.00	
		Ecuador	Enero 01 / 2012 - Indefinido	0.00	
		Perú	Enero 01 / 2012 - Indefinido	0.00	
		Argentina	Octubre 16 - Octubre 31 / 2014	18.45	
		Brasil	Octubre 16 - Octubre 31 / 2014	18.45	
		Chile	Octubre 16 - Octubre 31 / 2014	15.00	
		Paraguay	Octubre 16 - Octubre 31 / 2014	19.05	
		Canadá	Octubre 16 - Octubre 31 / 2014	27.80	
		Arancel SAFF	Octubre 16 - Octubre 31 / 2014	30.00	

Fuente: DIAN - Legiscomex.

## LIQUIDACIÓN SEMANAL DE COMMODITIES

### FLETES MARITIMOS - U\$/Tm.

	23-oct-14
Maíz Costa Atlántica	20.00
Maíz Buenaventura	25.00
Fríjol soya Costa Atlántica	20.00
Fríjol soya Buenaventura	25.00
Torta de Soya Costa Atlántica	20.00
Torta de Soya Buenaventura	25.00

### COMPARATIVO DE PRECIOS - \$/Kg.

	23-oct-14
Maíz Amarillo USA (Full) (*) C Atlántica	486.96
Maíz Amarillo USA (Full) (*) Buenaventura	500.11
Maíz Extruido (Full)(*) C Atlántica	576.96
Maíz Extruido (Full)(*) Buenaventura	590.11
Frijol Soya (Full) (*) C. Atlántica	922.56
Frijol Soya (Full) (*) Buenaventura	933.62
Habas de Frijol Soya (Full)(*) C. Atlántica	1,012.56
Habas de Frijol Soya (Full)(*) Buenaventura	1,023.62
Torta de Soya USA (Full) (*) C. Atlántica	1,048.07
Torta de Soya USA (Full) (*) Buenaventura	1,059.55

### TARIFAS PORTUARIAS

PUERTO / PRODUCTO	BUENAVENTURA			BARRANQUILLA			
	CEREALES	TORTAS	SUBPRODUCTOS	CEREALES	TORTAS	SUBPRODUCTOS	
SERVICIOS							
INSTALACIONES PORTUARIAS	U\$4/Tm	u\$4/Tm	U\$4/Tm	U\$4,50/Tm	U\$4,50/Tm	U\$4,50/Tm	
OPERADOR PORTUARIO	U\$1/Tm	U\$1/Tm	U\$1/Tm	U\$2,25/Tm	U\$2,25/Tm	U\$2,25/Tm	
SIA / ICA	U\$2/Tm	U\$2/Tm	U\$2/Tm	U\$2,00/Tm	U\$2,00/Tm	U\$2,00/Tm	
DESCARGUE DIRECTO	\$6,305/Tm	\$7,500/Tm	\$7,500/Tm	U\$1,60/Tm	U\$2,00/Tm	U\$2,00/Tm	
DESCARGUE A BODEGA	\$10,250/Tm	\$15,700/Tm	\$15,700/Tm	U\$4,00/Tm	U\$4,20/Tm	U\$4,20/Tm	
PUERTO / PRODUCTO	SANTA MARTHA			CARTAGENA			
	CEREALES	TORTAS	SUBPRODUCTOS	CEREALES	TORTAS	SUBPRODUCTOS	CONTENERORES
INSTALACIONES PORTUARIAS	TARIFA INTEGRAL DE DESCARGUE			TARIFA INTEGRAL DE DESCARGUE			
OPERADOR PORTUARIO							
SIA / ICA							
DESCARGUE DIRECTO	U\$7,30/Tm	U\$7,50/Tm	U\$7,50/Tm	U\$9,50/Tm	U\$9,50/Tm	U\$9,50/Tm	U\$130,00/Tm
DESCARGUE A BODEGA	U\$12,00/Tm	U\$12,50/Tm	U\$12,50/Tm	U\$11,50/Tm	U\$13,60/Tm	U\$13,60/Tm	U\$58,00/Tm

Bueno en cuanto los precios de los fletes, el ministerio de transporte diseño y acordó con las empresas de transporte unos fletes regulados en donde se tiene en cuenta los tiempos de cargue y descargue al igual que el tiempo que se demora cargando y descargando y para ello dispuso de una pagina en donde se pueden hacer las liquidaciones y saber cual es el flete que va a costar para ese trayecto, la pagina es:

1. [www.mintransporte.gov.co](http://www.mintransporte.gov.co)

2. Servicios en línea

3. SICE-TAC

4. Hay tres opciones para hacer el cálculo:

a. SICE-TAC Cálculo Manual, b. SICE-TAC Cálculo Interactivo y c. SICE-TAC Simulador