

CONTENIDO

INFORME DE PRECIOS PORCINOS REPORTADOS POR FUERA DE FERIA DE GANADOS:

RONDA 43:

Del 24 al 30 de Octubre de 2015 2

PRECIO SEMANAL DEL CERDO EN PIE (\$ / Kg) 3

PRECIO SEMANAL DE CERDO EN CANAL (\$ / Kg) 3

PESO SEMANAL DEL CERDO EN PIE (Kg) 3

PESO SEMANAL DE CERDO EN CANAL (Kg) 4

PRECIOS DIARIOS EN FRIGORIFICO GUADALUPE (EFEGE), EN PIE (\$ / Kg) 4

PRECIOS DIARIOS EN FRIGORIFICO GUADALUPE (EFEGE), EN CANAL (\$ / @) 4

PRECIO SEMANAL DEL CERDO CEBADO EN CENTRAL GANADERA (\$ / Kg) 5

PRECIO SEMANAL DEL BOVINO CEBADO EN EFEGE Y CENTRAL GANADERA (\$ / Kg) 6

PRECIOS PROMEDIO SEMANALES EN MERCADOS MAYORISTAS:

Pernil de Cerdo 7
Lomo 7
Brazo 7

PRECIOS DE PACKERS EN ESTADOS UNIDOS 8

IMPORTACIONES SEMANALES DE CARNE DE CERDO SEGÚN SOBORDOS 9

TASA DE CAMBIO 9

PRECIOS FUTUROS DE MATERIAS PRIMAS 10

SISTEMA ANDINO DE FRANJA DE PRECIOS 11

ARANCELES VIGENTES PARA CARNE DE CERDO Y MATERIAS PRIMAS DEL SECTOR 12

LIQUIDACIÓN SEMANAL DE *COMMODITIES* 13

ASOCIACIÓN COLOMBIANA DE PORCICULTORES FONDO NACIONAL DE LA PORCICULTURA

Documento elaborado y de propiedad del Área Económica de la *Asociación Colombiana de Porcicultores — Fondo Nacional de la Porcicultura (Asoporcicultores — FNP)*. La información contenida corresponde a fuentes primarias y secundarias, y en ambos casos, sus registros y/o datos consolidados están sujetos a actualización, revisión y omisión, en la medida que las mismas fuentes lo realicen. En ese sentido, no es responsabilidad del Área Económica, ni de *Asoporcicultores — FNP*, los cambios, ajustes o variaciones que éstos puedan presentar en el tiempo. Asimismo, tampoco es responsabilidad de Área Económica ni de *Asoporcicultores — FNP*, el uso y alcance que quiera bridar el lector a la información. Finalmente, inquietudes o algún comentario u observación del documento, por favor escríbanos al correo fgonzalez@asoporcicultores.co, arojas@asoporcicultores.co y cbenavides@asoporcicultores.co.

INFORME DE PRECIOS PORCINOS REPORTADOS POR FUERA DE FERIA DE GANADOS

Precios Pagados al Porcicultor

RONDA 43: Del 24 al 30 de Octubre de 2015

Cerdo en Pie

	1/3 Superior	1/3 Medio	1/3 Inferior	# Animales	\$ Promedio	Variación	Kg. Promedio
ANTIOQUIA							
Precio/Kg.	\$4,412	\$4,284	\$4,167	5,624	\$ 4,288	2.39%	105.5
No. Cerdos	1,875	1,874	1,875			8.30%	
EJE CAFETERO							
Precio/Kg.	\$4,219	\$4,054	\$3,986	814	\$ 4,086	2.64%	103.9
No. Cerdos	271	272	271			-8.02%	
VALLE DEL CAUCA							
Precio/Kg.	\$4,142	\$4,100	\$4,100	597	\$ 4,114	0.87%	113.5
No. Cerdos	199	199	199			-53.21%	
ATLÁNTICO							
Precio/Kg.	\$4,400	\$4,400	\$4,226	455	\$ 4,342	0.44%	97.9
No. Cerdos	152	151	152			8.33%	
BOGOTÁ							
Precio/Kg.	\$4,453	\$4,355	\$4,188	1,494	\$ 4,332	0.41%	105.8
No. Cerdos	498	498	498			-15.40%	
Consolidado Nacional				8,984	\$4,268		105.5
				-5.8%	2.02%		

Cerdo buena genética, lotes uniformes, entre 90 y 120 Kg. Pesados en báscula camionera cerca de la planta de sacrificio.

Cerdo en Canal, caliente y sin refrigerar

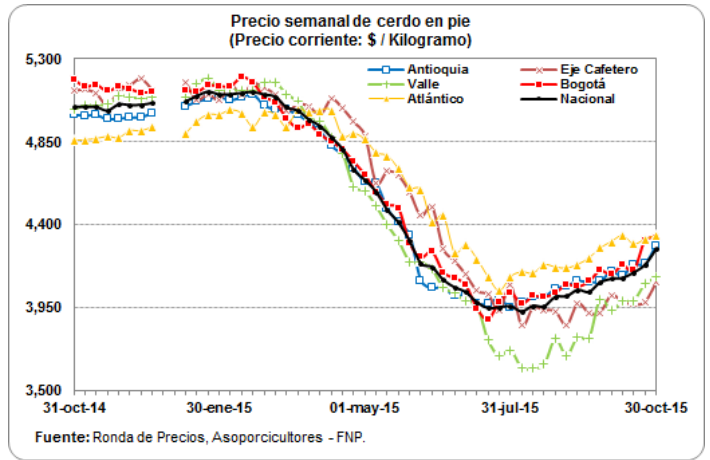
REGIÓN	Precio Kg.	Variación	P. Promedio Kg.
ANTIOQUIA	\$5,452	-0.69%	87.5
EJE CAFETERO	\$5,517	2.70%	89.3
BOGOTÁ	\$5,961	0.93%	84.4
VALLE DEL CAUCA	\$5,336	0.70%	91.8
Consolidado Nacional	\$5,538	1.67%	88.5

Los precios para quienes negocian en granja, como en el Valle del Cauca, son ajustados para efectos de estimar la merma y flete, aprox. \$50.

Nota importante: Este es un sondeo de precios telefónico a una muestra o grupo de porcicultores y comercializadores de cada zona: Antioquia, Eje Cafetero, Valle del Cauca, Atlántico y Bogotá, que permite obtener una aproximación del precio promedio nacional, pero que de ninguna manera representa tamaño del mercado o el universo de productores y comercializadores de cerdo en nuestro país. En este sentido este ejercicio busca ser un referente de las transacciones en valor y volumen de cerdos sacrificados en planta, de buena genética, entre 90 y 120 kg. dentro de los mercados de cerdos cebados y canales de estas zonas. En particular, el diseño de la publicación se orienta a resaltar los límites máximos, medios y mínimos de los precios promedio, dando un posible margen de variación del precio en cada región, lo que no desconoce que se den transacciones en el mercado con un valor mayor o menor a la ronda. Por último, queremos enfatizar que esta ronda busca ser un referente de los precios y no se orienta a determinar el precio del mercado.

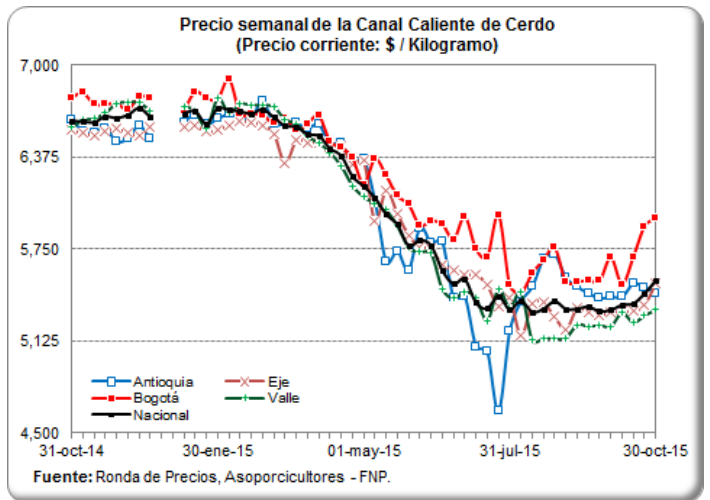
PRECIO SEMANAL DEL CERDO EN PIE (\$ / Kilogramo)

Ronda	Semana	Antioquia	Eje Cafetero	Valle	Bogotá	Atlántico	Nacional
31	07-ago-15	3,980	3,853	3,624	3,972	4,146	3,930
32	14-ago-15	4,007	3,949	3,621	4,012	4,137	3,960
33	21-ago-15	4,008	3,937	3,642	4,008	4,184	3,958
34	28-ago-15	4,054	3,930	3,780	4,030	4,171	4,009
35	04-sep-15	4,068	3,856	3,691	4,077	4,166	4,013
36	11-sep-15	4,094	3,973	3,792	4,064	4,185	4,048
37	18-sep-15	4,091	3,922	3,785	4,093	4,221	4,036
38	25-sep-15	4,093	3,925	3,995	4,151	4,274	4,087
39	02-oct-15	4,145	4,019	3,934	4,131	4,309	4,107
40	09-oct-15	4,124	3,983	3,987	4,180	4,342	4,112
41	16-oct-15	4,184	3,969	3,989	4,152	4,296	4,142
42	23-oct-15	4,188	3,981	4,079	4,314	4,323	4,183
43	30-oct-15	4,288	4,086	4,114	4,332	4,342	4,268



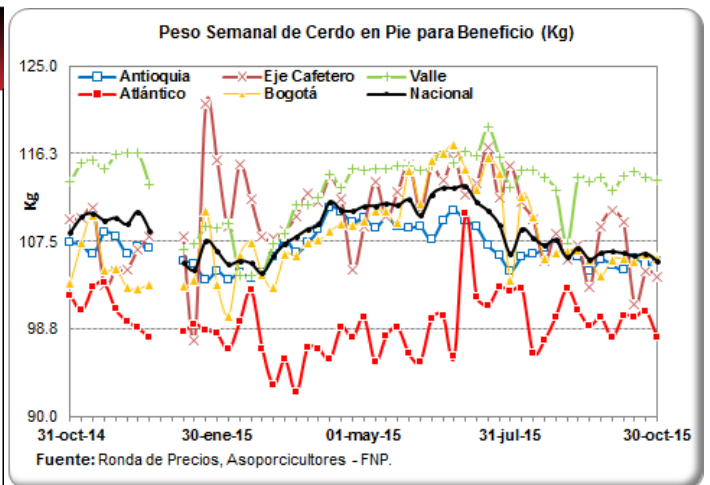
PRECIO SEMANAL DE CERDO EN CANAL (\$ / Kilogramo)

Ronda	Semana	Antioquia	Eje Cafetero	Bogotá	Valle	Nacional
31	07-ago-15	5,394	5,160	5,450	5,454	5,399
32	14-ago-15	5,494	5,380	5,587	5,129	5,322
33	21-ago-15	5,681	5,385	5,676	5,142	5,344
34	28-ago-15	5,713	5,289	5,760	5,140	5,395
35	04-sep-15	5,557	5,204	5,527	5,145	5,343
36	11-sep-15	5,494	5,346	5,530	5,236	5,344
37	18-sep-15	5,449	5,323	5,536	5,224	5,358
38	25-sep-15	5,415	5,304	5,535	5,232	5,327
39	02-oct-15	5,426	5,316	5,693	5,223	5,336
40	09-oct-15	5,424	5,330	5,511	5,318	5,371
41	16-oct-15	5,515	5,327	5,697	5,250	5,381
42	23-oct-15	5,490	5,371	5,906	5,299	5,447
43	30-oct-15	5,452	5,517	5,961	5,336	5,538



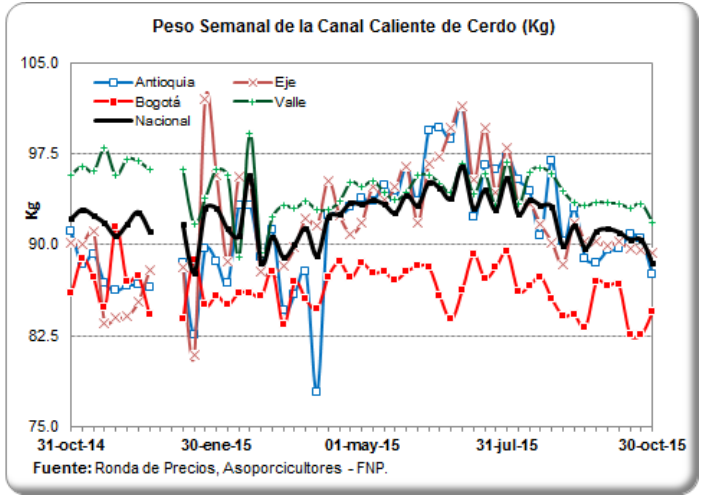
PESO PROMEDIO SEMANAL DEL CERDO EN PIE PARA BENEFICIO (Kilogramos)

Ronda	Semana	Antioquia	Eje Cafetero	Valle	Atlántico	Bogotá	Nacional
31	07-ago-15	105.9	111.4	114.6	102.8	112.1	108.8
32	14-ago-15	106.2	109.7	114.5	96.4	110.0	107.8
33	21-ago-15	106.8	105.5	113.9	97.6	105.8	107.1
34	28-ago-15	107.7	108.2	112.6	100.0	106.4	107.7
35	04-sep-15	105.7	105.7	107.3	102.8	106.6	105.9
36	11-sep-15	106.0	107.1	113.9	100.6	106.7	106.9
37	18-sep-15	104.6	103.0	113.5	99.1	105.7	105.7
38	25-sep-15	105.7	109.0	113.8	99.9	104.0	106.3
39	02-oct-15	105.1	110.6	112.5	97.9	105.7	106.5
40	09-oct-15	104.7	109.4	114.1	100.1	105.8	106.3
41	16-oct-15	105.8	101.3	114.4	100.0	105.5	106.0
42	23-oct-15	105.2	104.5	113.9	100.5	106.3	106.3
43	30-oct-15	105.5	103.9	113.5	97.9	105.8	105.5



PESO PROMEDIO SEMANAL DE LA CANAL CALIENTE DE CERDO (Kilogramos)

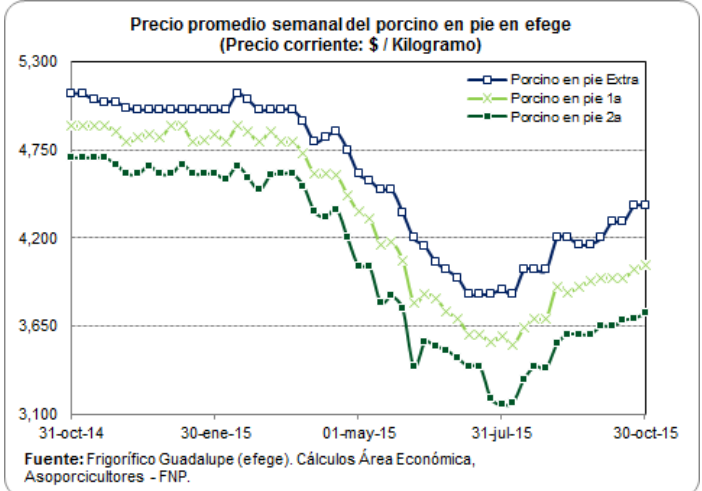
Ronda	Semana	Antioquia	Eje Cafetero	Bogotá	Valle	Nacional
31	07-ago-15	95.3	93.4	86.2	93.3	92.5
32	14-ago-15	94.4	93.4	86.6	96.0	93.7
33	21-ago-15	90.8	91.7	87.3	96.4	93.3
34	28-ago-15	96.9	90.2	85.6	95.8	93.1
35	04-sep-15	90.3	88.4	84.1	94.4	89.9
36	11-sep-15	93.0	91.8	84.2	93.5	91.5
37	18-sep-15	88.9	90.3	83.2	93.2	89.7
38	25-sep-15	88.5	90.2	86.9	93.5	91.1
39	02-oct-15	89.5	89.9	86.6	93.4	91.3
40	09-oct-15	89.6	90.2	86.7	93.4	91.0
41	16-oct-15	90.8	89.6	82.5	93.0	90.4
42	23-oct-15	90.5	89.5	82.6	93.4	90.4
43	30-oct-15	87.5	89.3	84.4	91.8	88.5



PRECIOS DIARIOS EN FRIGORIFICO GUADALUPE (EFEGE), EN PIE (\$ / Kilogramo)

Fecha	Porcino en pie Extra	Porcino en pie 1a	Porcino en pie 2a
19-oct-15	4,400	4,000	3,700
20-oct-15	4,400	4,000	3,700
21-oct-15	4,400	4,000	3,700
22-oct-15	4,400	4,000	3,700
23-oct-15	4,400	4,000	3,700
24-oct-15			
25-oct-15			
26-oct-15	4,400	4,000	3,700
27-oct-15	4,400	4,000	3,700
28-oct-15	4,400	4,050	3,750
29-oct-15	4,400	4,050	3,750
30-oct-15	4,400	4,050	3,750

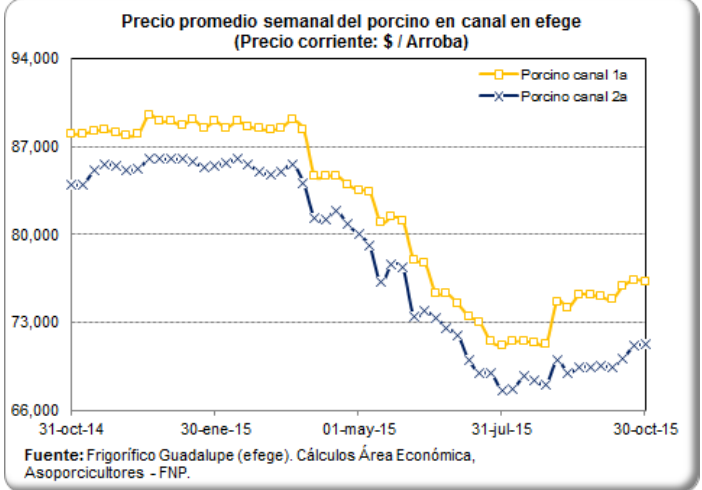
Fuente: EFEGE.



PRECIOS DIARIOS EN FRIGORIFICO GUADALUPE (EFEGE), EN CANAL (\$ / Arroba)

Fecha	Porcino canal 1a	Porcino canal 2a
19-oct-15	76,500	71,200
20-oct-15	76,500	71,200
21-oct-15	76,500	71,200
22-oct-15	76,500	71,200
23-oct-15	76,000	71,000
24-oct-15		
25-oct-15		
26-oct-15	76,000	71,000
27-oct-15	76,000	71,000
28-oct-15	76,500	71,400
29-oct-15	76,500	71,400
30-oct-15	76,500	71,400

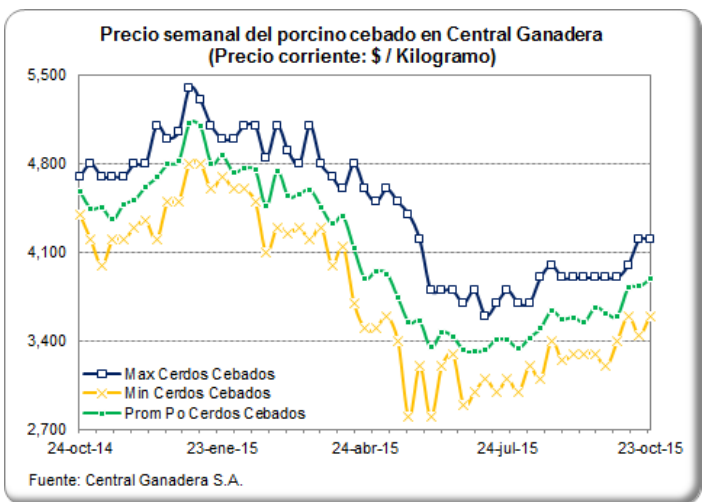
Fuente: EFEGE.



PRECIO SEMANAL DEL CERDO CEBADO EN CENTRAL GANADERA (\$ / Kg)

Semana	Max Cerdos Cebados	Min Cerdos Cebados	Prom Po Cerdos Cebados
07-ago-15	3,700	3,200	3,427
14-ago-15	3,900	3,100	3,502
21-ago-15	4,000	3,400	3,638
28-ago-15	3,900	3,250	3,576
04-sep-15	3,900	3,300	3,588
11-sep-15	3,900	3,300	3,552
18-sep-15	3,900	3,300	3,668
25-sep-15	3,900	3,200	3,621
02-oct-15	3,900	3,400	3,598
09-oct-15	4,000	3,600	3,820
16-oct-15	4,200	3,450	3,831
23-oct-15	4,200	3,600	3,891

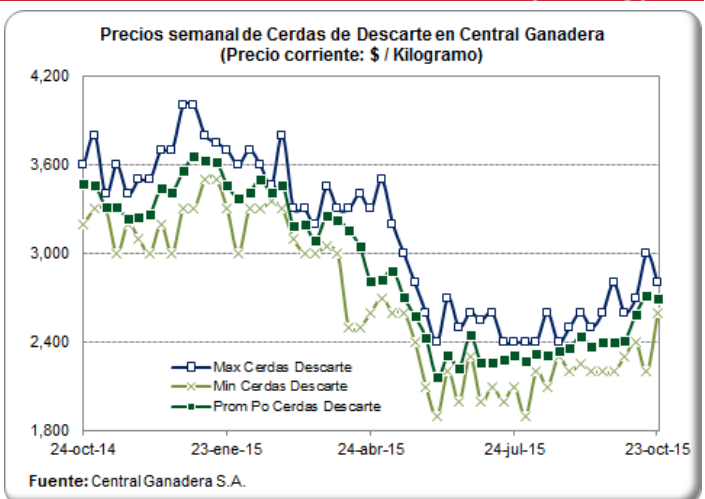
Fuente: Central Ganadera



PRECIO SEMANAL DE LAS CERDAS DE DESCARTE EN CENTRAL GANADERA (\$ / Kg)

Semana	Max Cerdas Descarte	Min Cerdas Descarte	Prom Po Cerdas Descarte
07-ago-15	2,400	2,200	2,319
14-ago-15	2,600	2,100	2,314
21-ago-15	2,400	2,300	2,339
28-ago-15	2,500	2,200	2,356
04-sep-15	2,600	2,250	2,444
11-sep-15	2,500	2,200	2,370
18-sep-15	2,600	2,200	2,399
25-sep-15	2,800	2,200	2,402
02-oct-15	2,600	2,300	2,412
09-oct-15	2,700	2,400	2,590
16-oct-15	3,000	2,200	2,717
23-oct-15	2,800	2,600	2,693

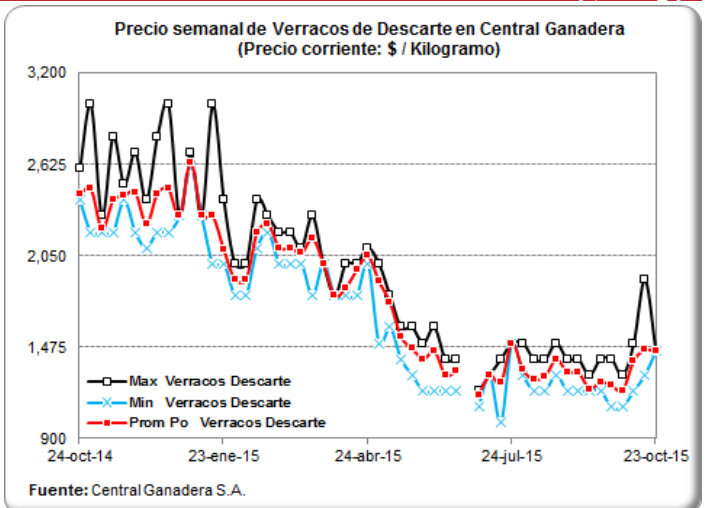
Fuente: Central Ganadera



PRECIO SEMANAL DE LOS VERRACOS DE DESCARTE EN CENTRAL GANADERA (\$ / Kg)

Semana	Max Verracos Descarte	Min Verracos Descarte	Prom Po Verracos Descarte
07-ago-15	1,400	1,200	1,273
14-ago-15	1,400	1,200	1,293
21-ago-15	1,500	1,300	1,400
28-ago-15	1,400	1,200	1,317
04-sep-15	1,400	1,200	1,317
11-sep-15	1,300	1,200	1,213
18-sep-15	1,400	1,200	1,256
25-sep-15	1,400	1,100	1,233
02-oct-15	1,300	1,100	1,205
09-oct-15	1,500	1,200	1,392
16-oct-15	1,900	1,300	1,457
23-oct-15	1,450	1,450	1,450

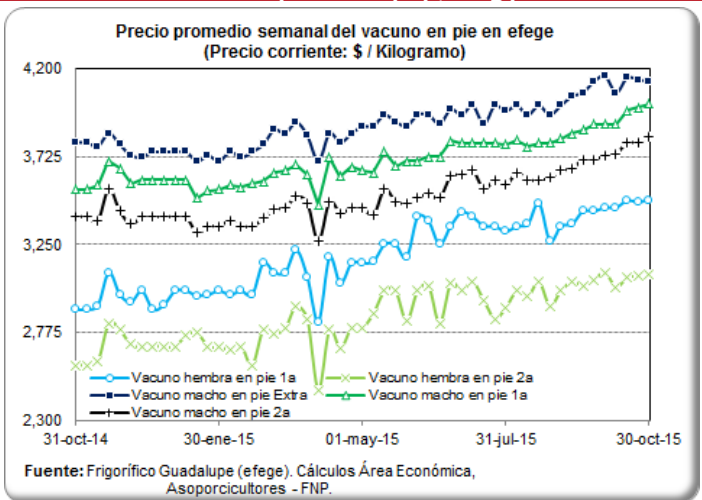
Fuente: Central Ganadera



PRECIOS DIARIOS DEL BOVINO EN PIE, FRIG. GUADALUPE (EFEGE) (\$/Kg)

Fecha	Vacuno hembra		Vacuno macho		Vacuno macho
	en pie 1a	en pie 2a	en pie Extra	en pie 1a	en pie 2a
19-oct-15	3,500	3,100	4,150	4,000	3,800
20-oct-15	3,500	3,100	4,150	4,000	3,800
21-oct-15	3,500	3,100	4,150	4,000	3,800
22-oct-15	3,500	3,100	4,150	4,000	3,800
23-oct-15	3,400	3,000	4,100	3,950	3,800
24-oct-15					
25-oct-15					
26-oct-15	3,400	3,000	4,100	3,950	3,800
27-oct-15	3,400	3,000	4,100	3,950	3,800
28-oct-15	3,550	3,150	4,150	4,050	3,850
29-oct-15	3,550	3,150	4,150	4,050	3,850
30-oct-15	3,550	3,150	4,150	4,050	3,850

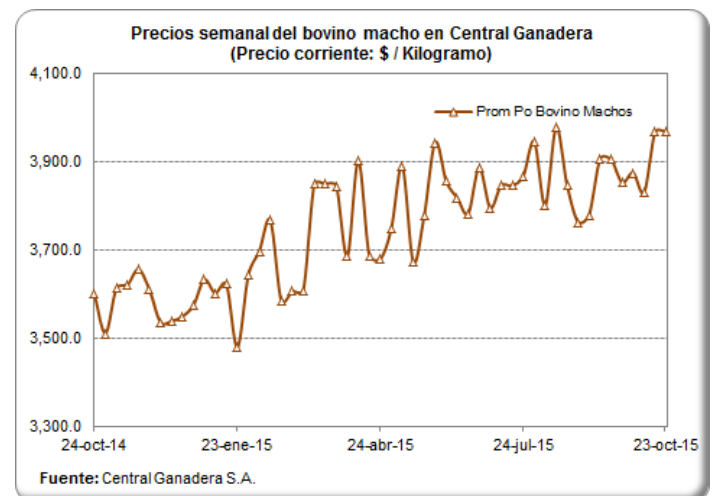
Fuente: EFEGE.



PRECIO SEMANAL DEL BOVINO MACHO EN CENTRAL GANADERA (\$ / Kg)

Semana	Max Bovino Machos	Min Bovino Machos	Prom Po Bovino Machos
07-ago-15	4,120	3,450	3,800
14-ago-15	4,270	3,700	3,977
21-ago-15	4,100	3,400	3,845
28-ago-15	4,000	3,450	3,762
04-sep-15	4,080	3,400	3,779
11-sep-15	4,250	3,320	3,906
18-sep-15	4,200	3,550	3,904
25-sep-15	4,100	3,550	3,852
02-oct-15	4,120	3,500	3,874
09-oct-15	4,200	2,860	3,830
16-oct-15	4,230	3,600	3,966
23-oct-15	4,200	3,800	3,967

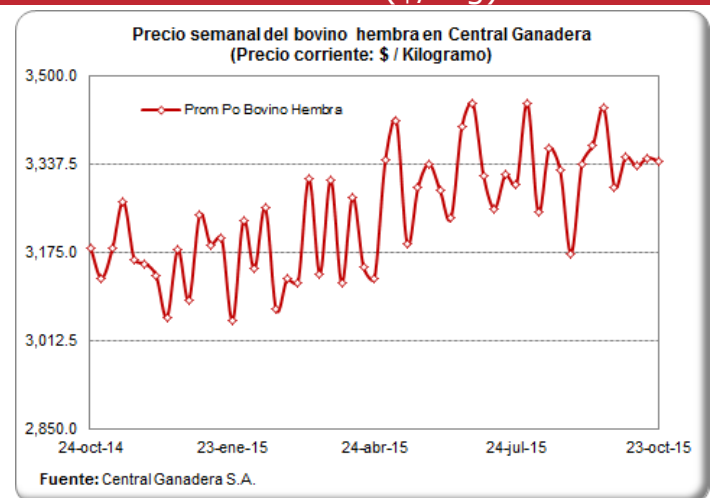
Fuente: Central Ganadera



PRECIO SEMANAL DEL BOVINO HEMBRA EN CENTRAL GANADERA (\$/ Kg)

Semana	Max Bovino Hembra	Min Bovino Hembra	Prom Po Bovino Hembra
07-ago-15	3,670	2,610	3,249
14-ago-15	3,700	3,040	3,366
21-ago-15	3,600	2,950	3,327
28-ago-15	3,460	2,700	3,173
04-sep-15	3,600	2,900	3,337
11-sep-15	3,750	3,100	3,372
18-sep-15	3,650	2,900	3,440
25-sep-15	3,650	2,750	3,296
02-oct-15	3,700	3,000	3,350
09-oct-15	3,700	3,127	3,334
16-oct-15	3,680	2,800	3,349
23-oct-15	3,760	3,150	3,344

Fuente: Central Ganadera



PRECIO PROMEDIO SEMANALES DEL CERDO EN MERCADOS MAYORISTAS (\$ / Kg)

Carne cerdo perril sin hueso

Departamento	Mercado	28-ago	04-sep	11-sep	18-sep	25-sep	02-oct	09-oct	16-oct	23-oct
Antioquia	Central Mayorista de Antioquia	9,775	9,775	10,450	10,450	10,450	10,450	10,100	10,100	10,100
	Coomerca	11,950	11,950							
Bogotá, D.C.	Frig. Guadalupe	9,083	8,967	9,275	9,188	9,438	9,421	9,350	9,450	9,583
	Frigorífico Ble Ltda.	9,133	9,200	9,171	9,217	9,133	9,300	9,213	9,275	9,246
Quindío	Frigocafé	10,200	10,200	10,200	10,200	10,200	10,200	10,200	10,200	10,200
Risaralda	CM. La 41	11,000	11,000	11,000	11,250		11,500	11,500	11,000	11,500
Valle del Cauca	Buenaventura	13,000	13,000	13,000	13,000	13,000	13,000	13,000	13,000	12,467
	Palmira	10,533	10,533	10,533	10,533	10,667	10,667	10,667	10,600	10,600
	Santa Elena	11,767	11,867	11,467	11,600	11,767	11,667	11,733	11,667	11,567
	Tuluá	11,660	11,660	11,327	11,327	11,327	11,327	11,327	11,327	11,327

Fuente: SIPSA - DANE

Carne cerdo lomo sin hueso

Departamento	Mercado	28-ago	04-sep	11-sep	18-sep	25-sep	02-oct	09-oct	16-oct	23-oct
Antioquia	Central Mayorista de Antioquia	12,200	12,200	12,200	12,200	12,200	12,200	11,700	11,700	11,700
	Coomerca	12,825	12,825							
Atlántico	Barranquillita	12,500	12,500	12,500	12,500	12,500	12,500	12,500	12,500	12,500
Bogotá, D.C.	Frig. Guadalupe	12,038	12,050	12,100	12,183	12,083	12,000	12,000	12,167	12,146
	Frigorífico Ble Ltda.	12,017	11,933	12,013	12,083	12,283	12,013	11,933	11,975	11,975
	Paloquemao	12,500	12,333	12,200	12,067	12,000	12,400	12,600	12,667	12,133
Quindío	Frigocafé	12,200	12,200	12,200	12,200	12,200	12,200	12,200	12,200	12,200
Risaralda	CM. La 41	13,500	13,500	13,500	13,500		13,500	13,500	13,500	13,500
Valle del Cauca	Buenaventura	12,867	12,867	12,867	12,933	12,933	12,933	12,933	12,933	14,667
	Palmira	12,200	12,200	12,300	12,200	12,200	12,367	12,367	12,200	12,333
	Santa Elena	12,833	12,900	12,867	12,833	12,767	12,733	12,733	12,500	12,567
	Tuluá	13,260	12,927	13,260	13,260	13,260	13,260	13,260	13,260	13,260

Fuente: SIPSA - DANE

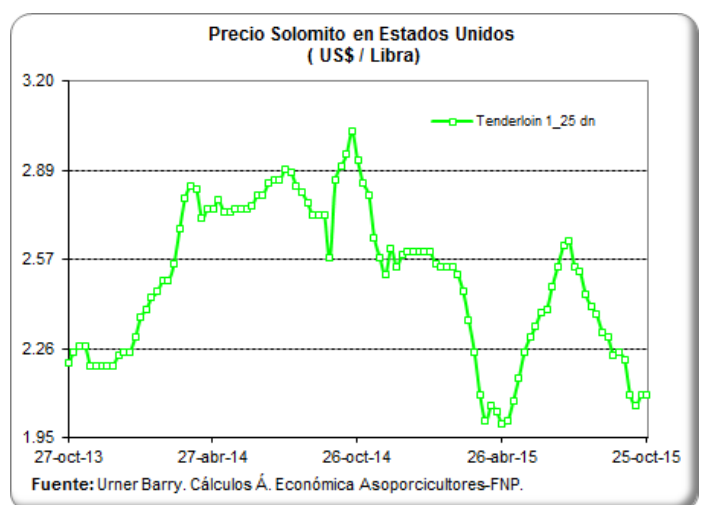
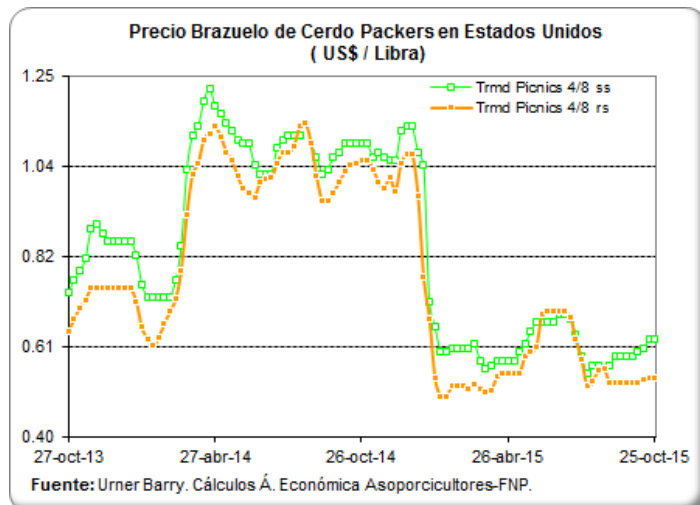
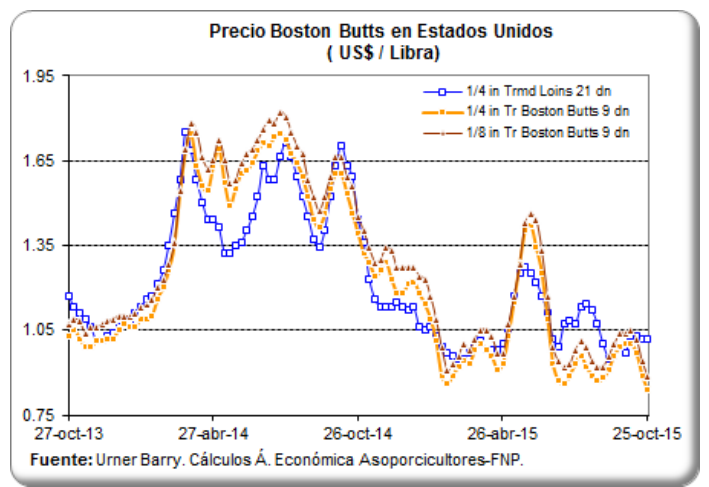
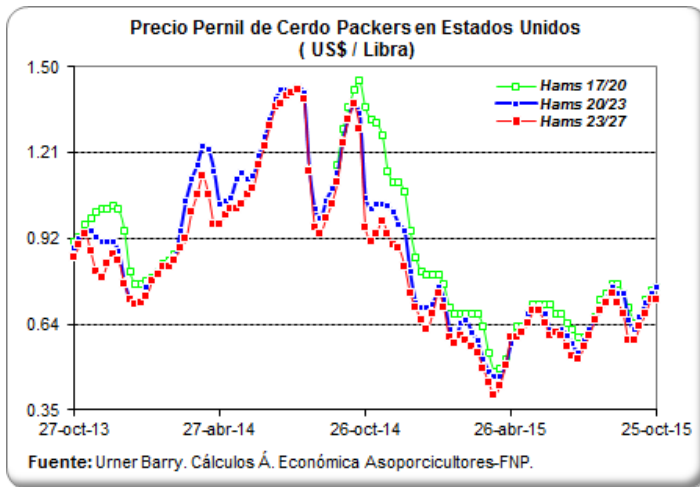
Carne cerdo brazo sin hueso

Departamento	Mercado	28-ago	04-sep	11-sep	18-sep	25-sep	02-oct	09-oct	16-oct	23-oct
Antioquia	Central Mayorista de Antioquia	9,100	9,100	9,100	9,100	9,100	9,100	8,700	8,700	8,700
Atlántico	Barranquillita	10,175	10,200	9,950	9,950	9,950	9,950	9,950	9,950	9,950
Bogotá, D.C.	Frig. Guadalupe	8,229	8,242	8,467	8,483	8,663	8,633	8,650	8,717	8,621
	Frigorífico Ble Ltda.	8,400	8,183	8,425	8,200	8,083	8,325	8,233	8,325	8,496
	Paloquemao	8,800	8,633	8,600	9,200	9,200	9,267	9,200	9,400	9,000
Quindío	Frigocafé	8,700	8,700	8,700	8,700		8,700	8,700	8,700	8,700
Risaralda	CM. La 41	11,000	11,000	11,000	11,000		11,000	11,000	11,000	11,000
Valle del Cauca	Buenaventura	12,800	12,800	12,800	12,800	12,800	12,800	12,800	12,867	12,467
	Palmira	9,200	9,200	9,200	9,333	9,367	9,367	9,167	9,400	9,300
	Santa Elena	9,567	9,667	9,567	9,433	9,433	9,467	9,467	9,367	9,400
	Tuluá	9,727	9,727	9,727	9,727	9,727	9,627	9,727	9,727	9,727

Fuente: SIPSA - DANE

PRECIOS DE PACKERS EN ESTADOS UNIDOS (US\$ / Libra)

Semana	Hams 17/20	Hams 20/23	Hams 23/27	Trmd Picnics 4/8 ss	Trmd Picnics 4/8 rs	Sq Cut Bellies 12/14	1/4 in Trmd Loins 21 dn	1/4 in Tr Boston Butts 9 dn	1/8 in Tr Boston Butts 9 dn	Tenderloin 1_25 dn
02-ago-15	0.62	0.62	0.60	0.55	0.52	1.51	1.13	0.96	1.01	2.53
09-ago-15	0.66	0.65	0.65	0.57	0.53	1.64	1.14	0.92	0.99	2.45
16-ago-15	0.72	0.69	0.68	0.57	0.56	1.75	1.12	0.89	0.94	2.41
23-ago-15	0.74	0.72	0.71	0.56	0.56	1.75	1.07	0.87	0.92	2.38
30-ago-15	0.77	0.76	0.74	0.57	0.53	1.65	1.00	0.88	0.92	2.32
06-sep-15	0.77	0.74	0.71	0.59	0.53	1.61	0.95	0.91	0.96	2.30
13-sep-15	0.74	0.74	0.67	0.59	0.53	1.61	0.96	0.96	1.00	2.24
20-sep-15	0.69	0.65	0.58	0.59	0.53	1.60	0.99	0.99	1.04	2.25
27-sep-15	0.64	0.62	0.58	0.59	0.53	1.55	0.97	1.00	1.04	2.22
04-oct-15	0.65	0.66	0.63	0.60	0.53	1.52	1.03	1.00	1.05	2.10
11-oct-15	0.72	0.71	0.67	0.61	0.53	1.54	1.03	0.97	1.02	2.06
18-oct-15	0.75	0.74	0.72	0.63	0.54	1.61	1.02	0.89	0.94	2.10
25-oct-15	0.76	0.76	0.72	0.63	0.54	1.64	1.02	0.84	0.89	2.10



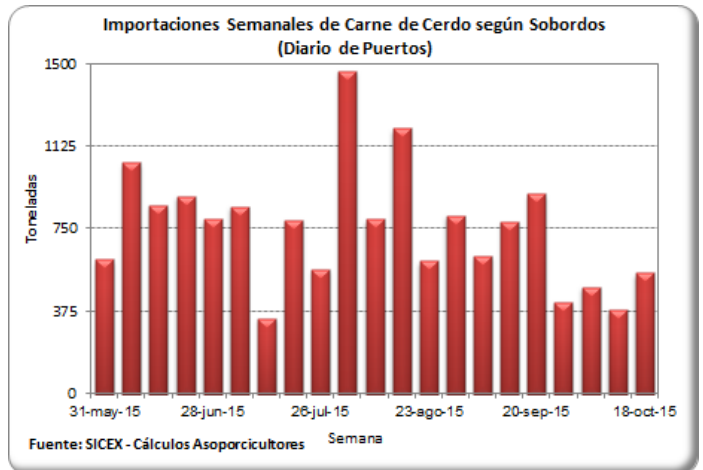
IMPORTACIONES SEMANALES DE CARNE DE CERDO SEGÚN SOBORDOS

Información consolidada en los puertos de Barranquilla, Cartagena, Buenaventura y Santa Marta.

Dado que SICEX es una plataforma de consulta online, las cifras de las ocho últimas semanas están sujetas a modificaciones por parte de la fuente.

Semana	Toneladas
12-jul-15	345
19-jul-15	792
26-jul-15	568
02-ago-15	1,469
09-ago-15	793
16-ago-15	1,208
23-ago-15	606
30-ago-15	812
06-sep-15	627
13-sep-15	783
20-sep-15	911
27-sep-15	419
04-oct-15	485
11-oct-15	386
18-oct-15	551

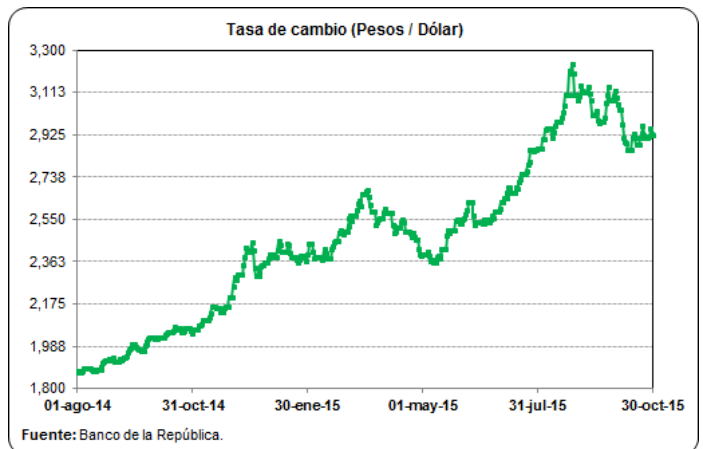
Fuente: SICEX



TASA DE CAMBIO (US\$ / Peso Colombiano)

Fecha	Tasa de Cambio
16-oct-15	2,908.87
17-oct-15	2,879.89
18-oct-15	2,879.89
19-oct-15	2,879.89
20-oct-15	2,912.99
21-oct-15	2,929.19
22-oct-15	2,966.68
23-oct-15	2,925.36
24-oct-15	2,912.08
25-oct-15	2,912.08
26-oct-15	2,912.08
27-oct-15	2,918.21
28-oct-15	2,950.87
29-oct-15	2,926.75
30-oct-15	2,921.32

Fuente: Banco de la República



PRECIOS FUTUROS DE MATERIAS PRIMAS

Valores de Cierre Contratos de Futuros (US\$ / Tm)

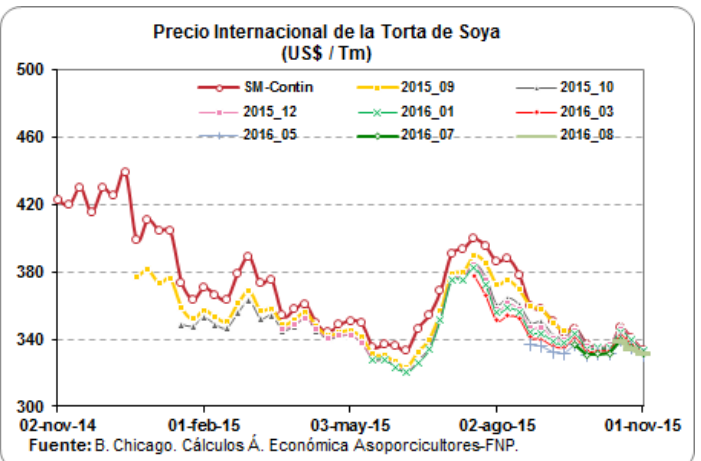
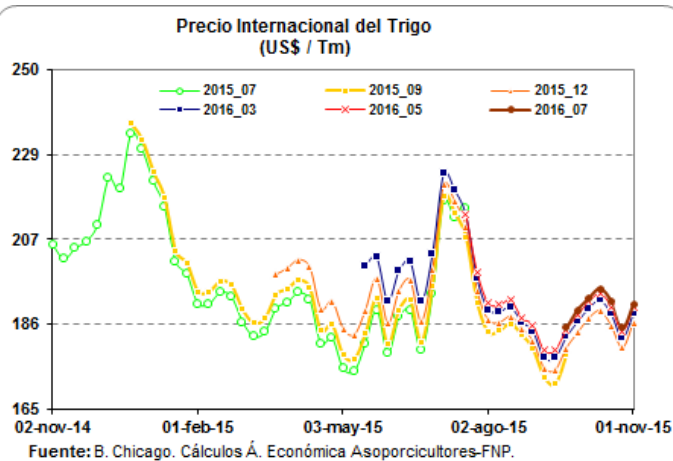
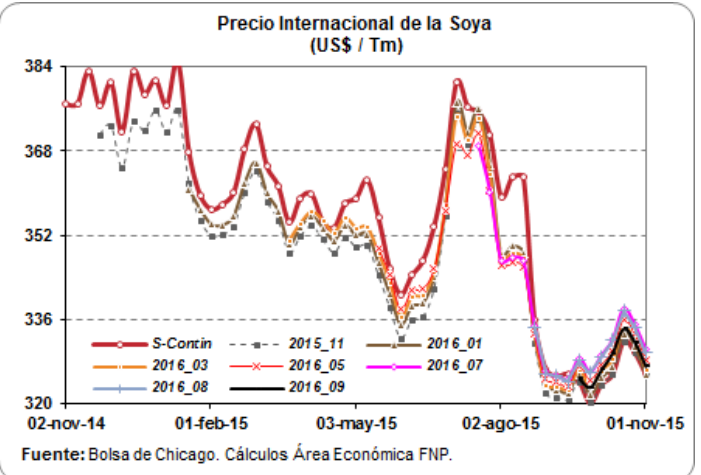
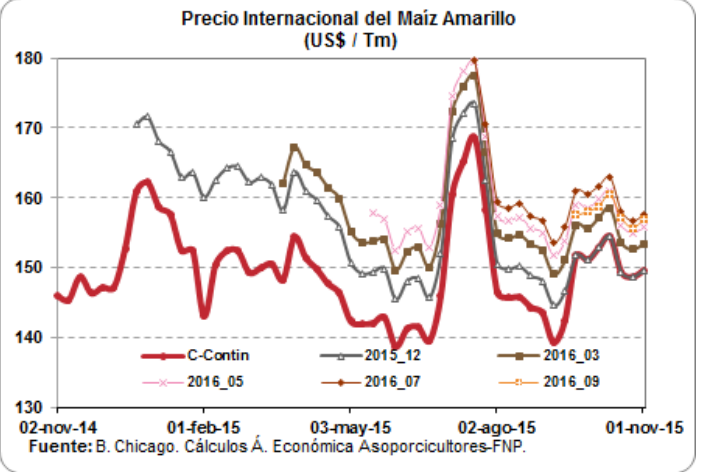
Contrato	Maíz*	Soya*	Torta de soya**
nov-15			
22/10/2015		330.2	
23/10/2015		329.0	
26/10/2015		325.2	
27/10/2015		327.5	
28/10/2015		323.9	
29/10/2015		322.9	
dic-15			
22/10/2015	148.9		339.3
23/10/2015	149.5		336.3
26/10/2015	151.4		333.1
27/10/2015	149.6		335.9
28/10/2015	148.0		330.6
29/10/2015	149.6		332.5
ene-16			
22/10/2015		331.1	338.2
23/10/2015		329.2	335.3
26/10/2015		325.0	332.8
27/10/2015		327.4	335.3
28/10/2015		324.4	330.3
29/10/2015		323.4	331.4
mar-16			
22/10/2015	152.7	331.7	335.4
23/10/2015	153.0	330.1	333.4
26/10/2015	154.9	325.8	331.4
27/10/2015	153.4	328.3	333.9
28/10/2015	152.0	325.7	329.2
29/10/2015	153.4	324.5	330.0

Fuente: CME Group

Para una mejor lectura y comprensión, los precios de los contratos de materias primas se convirtieron a dólares por tonelada, tomando como referencia la tabla de de conversión del Consejo Americano de Granos (U.S. Grains Council).

*Los precios de los contratos originalmente se encuentran en centavos por bushel.

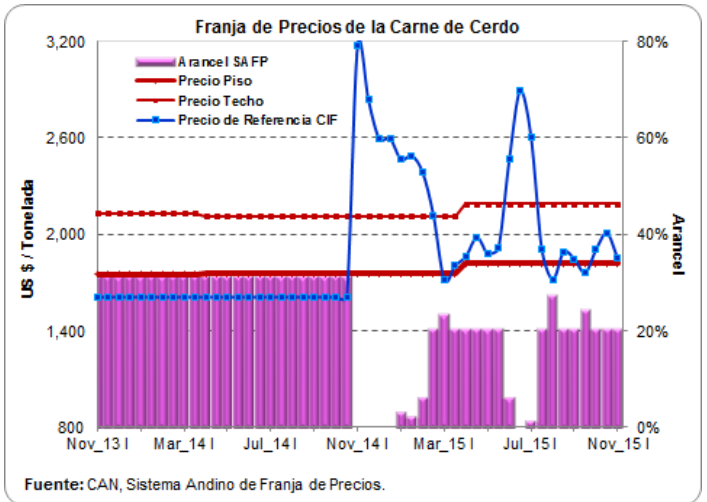
**Los precios de los contratos originalmente se encuentran en toneladas cortas.



SISTEMA ANDINO DE FRANJA DE PRECIOS

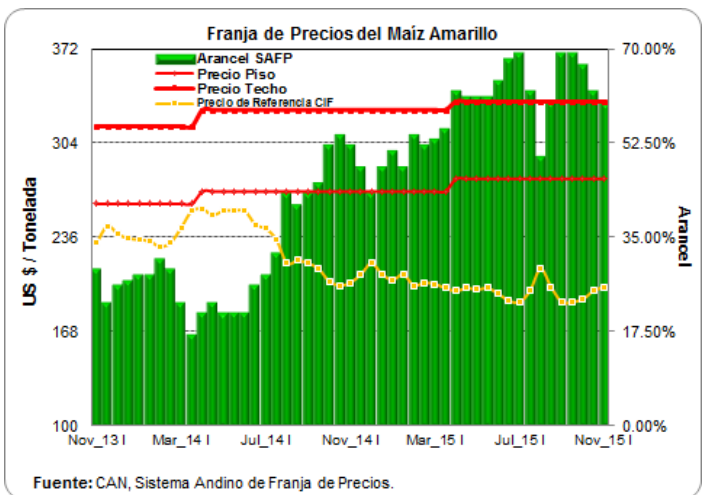
Quincena	Precio Piso	Precio Techo	Precio de Referencia CIF	Arancel SAFFP %
Abr_15 I	1,817	2,186	1,862	20%
Abr_15 II	1,817	2,186	1,980	20%
May_15 I	1,817	2,186	1,880	20%
May_15 II	1,817	2,186	1,914	20%
Jun_15 I	1,817	2,186	2,466	6%
Jun_15 II	1,817	2,186	2,892	0%
Jul_15 I	1,817	2,186	2,604	1%
Jul_15 II	1,817	2,186	1,903	20%
Ago_15 I	1,817	2,186	1,715	27%
Ago_15 II	1,817	2,186	1,888	20%
Sep_15 I	1,817	2,186	1,845	20%
Sep_15 II	1,817	2,186	1,759	24%
Oct_15 I	1,817	2,186	1,903	20%
Oct_15 II	1,817	2,186	2,006	20%
Nov_15 I	1,817	2,186	1,849	20%

Fuente: CAN, Sistema Andino de Franja de Precios



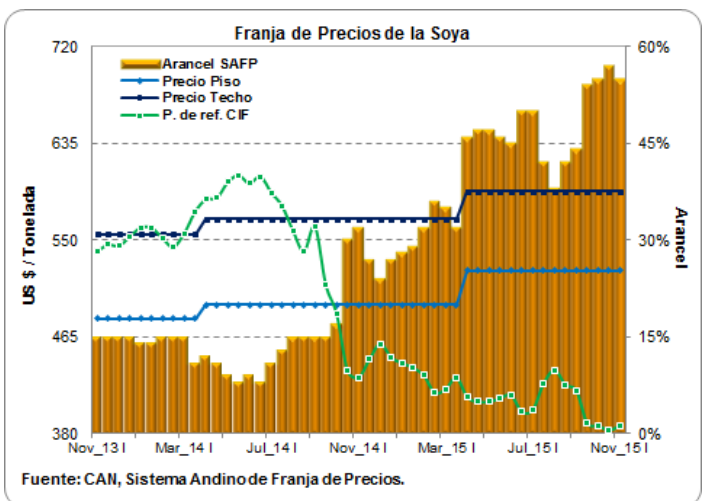
Quincena	Precio Piso	Precio Techo	Precio de Referencia CIF	Arancel SAFFP %
Abr_15 I	278	334	197	62%
Abr_15 II	278	334	199	61%
May_15 I	278	334	198	61%
May_15 II	278	334	199	61%
Jun_15 I	278	334	195	64%
Jun_15 II	278	334	190	68%
Jul_15 I	278	334	189	69%
Jul_15 II	278	334	197	62%
Ago_15 I	278	334	213	50%
Ago_15 II	278	334	200	60%
Sep_15 I	278	334	189	69%
Sep_15 II	278	334	189	69%
Oct_15 I	278	334	191	67%
Oct_15 II	278	334	197	62%
Nov_15 I	278	334	200	60%

Fuente: CAN, Sistema Andino de Franja de Precios



Quincena	Precio Piso	Precio Techo	Precio de Referencia CIF	Arancel SAFFP %
Abr_15 I	523	593	412	46%
Abr_15 II	523	593	408	47%
May_15 I	523	593	408	47%
May_15 II	523	593	411	46%
Jun_15 I	523	593	414	45%
Jun_15 II	523	593	399	50%
Jul_15 I	523	593	401	50%
Jul_15 II	523	593	424	42%
Ago_15 I	523	593	436	38%
Ago_15 II	523	593	423	42%
Sep_15 I	523	593	418	44%
Sep_15 II	523	593	389	54%
Oct_15 I	523	593	387	55%
Oct_15 II	523	593	383	57%
Nov_15 I	523	593	387	55%

Fuente: CAN, Sistema Andino de Franja de Precios



ARANCELES VIGENTES PARA CARNE DE CERDO Y MATERIAS PRIMAS DEL SECTOR

Producto	Principales Partidas	Tratado / Acuerdo	País	Periodo	Porcentaje (%)	Observación
Carne de Cerdo	0203110000, 0203120000 0203191000, 0203192000 0203193000, 0203199000 0203210000, 0203220000 0203291000, 0203292000 0203293000, 0203299000	TLC Estados Unidos	Estados Unidos	Enero 01 - Diciembre 31 / 2015	6.00	Sobre el contingente de las 5.600 Tm
		TLC Canadá	Canadá	Enero 01 - Diciembre 31 / 2015	4.00	
		TLC Chile	Chile	Octubre 16 - Octubre 31	0.00	
		MERCOSUR	Argentina	Octubre 16 - Octubre 31	4.00	
			Brasil	Octubre 16 - Octubre 31	3.80	
		Comunidad Andina	Bolivia	Octubre 1 / 1992 - Indefinido	0.00	
			Ecuador	Octubre 1 / 1992 - Indefinido	0.00	
	Perú	Enero 1 / 2006 - Indefinido	0.00			
	<i>Arancel Variable SAFP</i>		<i>Octubre 16 - Octubre 31</i>	<i>20.00</i>	<i>Naciones Terceras</i>	
Maíz Amarillo	1005.90.11.00	TLC Estados Unidos	Estados Unidos	Enero 01 - Diciembre 31 / 2015	16.70	Naciones Terceras
		TLC Canadá	Canadá	Octubre 16 - Octubre 31	57.00	
		MERCOSUR	Argentina	Octubre 16 - Octubre 31	49.55	
			Brasil	Octubre 16 - Octubre 31	49.55	
			Paraguay	Octubre 16 - Octubre 31	50.00	
		Comunidad Andina	Bolivia	Octubre 1 / 1992 - Indefinido	0.00	
			Ecuador	Octubre 1 / 1992 - Indefinido	0.00	
	Perú	Enero 1 / 2006 - Indefinido	0.00			
	<i>Arancel Variable SAFP</i>		<i>Octubre 16 - Octubre 31</i>	<i>62.00</i>		
Soya	1201.90.00.00	TLC Estados Unidos	Estados Unidos	Mayo 15 / 2012 - Indefinido	0.00	Naciones Terceras
		TLC Canadá	Canadá	Octubre 16 - Octubre 31	40.00	
		TLC Chile	Chile	Octubre 16 - Octubre 31	40.00	
		MERCOSUR	Argentina	Octubre 16 - Octubre 31	40.00	
			Brasil	Octubre 16 - Octubre 31	40.00	
			Paraguay	Octubre 16 - Octubre 31	40.00	
		Comunidad Andina	Bolivia	Octubre 1 / 1992 - Indefinido	0.00	
	Ecuador	Octubre 1 / 1992 - Indefinido	0.00			
	Perú	Enero 1 / 2006 - Indefinido	0.00			
	<i>Arancel Variable SAFP</i>		<i>Octubre 16 - Octubre 31</i>	<i>40.00</i>		
Torta de Soya	2304.00.00.00	TLC Estados Unidos	Estados Unidos	Mayo 15 / 2012 - Indefinido	0.00	Naciones Terceras
		TLC Canadá	Canadá	Octubre 16 - Octubre 31	40.00	
		TLC Chile	Chile	Octubre 16 - Octubre 31	40.00	
		MERCOSUR	Argentina	Octubre 16 - Octubre 31	40.00	
			Brasil	Octubre 16 - Octubre 31	40.00	
			Paraguay	Octubre 16 - Octubre 31	40.00	
		CAN	Bolivia	Octubre 1 / 1992 - Indefinido	0.00	
	Ecuador	Octubre 1 / 1992 - Indefinido	0.00			
	Perú	Enero 1 / 2006 - Indefinido	0.00			

Fuente: DIAN - Legiscomex.

LIQUIDACIÓN SEMANAL DE COMMODITIES

FLETES MARITIMOS - U\$/Tm.

	29-oct-15
Maíz Costa Atlántica	16.50
Maíz Buenaventura	23.00
Frijol soya Costa Atlántica	16.50
Frijol soya Buenaventura	23.00
Torta de Soya Costa Atlántica	16.50
Torta de Soya Buenaventura	23.00

COMPARATIVO DE PRECIOS - \$/Kg.

	29-oct-15
Maíz Amarillo USA (Full) (*) C Atlántica	733.27
Maíz Amarillo USA (Full) (*) Buenaventura	757.65
Maíz Extruido (Full)(*) C Atlántica	823.27
Maíz Extruido (Full)(*) Buenaventura	847.65
Frijol Soya (Full) (*) C. Atlántica	1,216.67
Frijol Soya (Full) (*) Buenaventura	1,237.48
Habas de Frijol Soya (Full)(*) C. Atlántica	1,306.67
Habas de Frijol Soya (Full)(*) Buenaventura	1,327.48
Torta de Soya USA (Full) (*) C. Atlántica	1,449.05
Torta de Soya USA (Full) (*) Buenaventura	1,470.42

TARIFAS PORTUARIAS

PUERTO / PRODUCTO	BUENAVENTURA			BARRANQUILLA			
	CEREALES	TORTAS	SUBPRODUCTOS	CEREALES	TORTAS	SUBPRODUCTOS	
INSTALACIONES PORTUARIAS	U\$4/Tm	u\$4/Tm	U\$4/Tm	U\$4,50/Tm	U\$4,50/Tm	U\$4,50/Tm	
OPERADOR PORTUARIO	U\$1/Tm	U\$1/Tm	U\$1/Tm	U\$2,25/Tm	U\$2,25/Tm	U\$2,25/Tm	
SIA / ICA	U\$2/Tm	U\$2/Tm	U\$2/Tm	U\$2,00/Tm	U\$2,00/Tm	U\$2,00/Tm	
DESCARGUE DIRECTO	\$6,305/Tm	\$7,500/Tm	\$7,500/Tm	U\$1,60/Tm	U\$2,00/Tm	U\$2,00/Tm	
DESCARGUE A BODEGA	\$10,250/Tm	\$15,700/Tm	\$15,700/Tm	U\$4,00/Tm	U\$4,20/Tm	U\$4,20/Tm	
PUERTO / PRODUCTO	SANTA MARTHA			CARTAGENA			
	CEREALES	TORTAS	SUBPRODUCTOS	CEREALES	TORTAS	SUBPRODUCTOS	CONTENERORES
INSTALACIONES PORTUARIAS	TARIFA INTEGRAL DE DESCARGUE			TARIFA INTEGRAL DE DESCARGUE			
OPERADOR PORTUARIO							
SIA / ICA							
DESCARGUE DIRECTO	U\$7,30/Tm	U\$7,50/Tm	U\$7,50/Tm	U\$9,50/Tm	U\$9,50/Tm	U\$9,50/Tm	U\$130,00/Tm
DESCARGUE A BODEGA	U\$12,00/Tm	U\$12,50/Tm	U\$12,50/Tm	U\$11,50/Tm	U\$13,60/Tm	U\$13,60/Tm	U\$58,00/Tm

Bueno en cuanto los precios de los fletes, el ministerio de transporte diseño y sugirió a las empresas de transporte unos fletes regulados en donde se tiene en cuenta los tiempos de cargue y descargue al igual que el tiempo que se demora cargando y descargando y para ello dispuso de una pagina en donde se pueden hacer las liquidaciones y saber cual es el flete que va a costar para ese trayecto, la pagina es:

1. www.mintransporte.gov.co

2. Servicios en línea

3. SICE-TAC

4. Hay tres opciones para hacer el cálculo:

a. SICE-TAC Cálculo Manual, b. SICE-TAC Cálculo Interactivo y c. SICE-TAC Simulador