

CONTENIDO

INFORME DE PRECIOS PORCINOS REPORTADOS POR FUERA DE FERIA DE GANADOS: RONDA 44:

Del 25 al 31 de Octubre de 2014 2

PRECIO SEMANAL DEL CERDO EN PIE (\$ / Kg) 3

PRECIO SEMANAL DE CERDO EN CANAL (\$ / Kg) 3

PESO SEMANAL DEL CERDO EN PIE (Kg) 3

PESO SEMANAL DE CERDO EN CANAL (Kg) 4

PRECIOS DIARIOS EN FRIGORIFICO GUADALUPE (EFEGE), EN PIE (\$ / Kg) 4

PRECIOS DIARIOS EN FRIGORIFICO GUADALUPE (EFEGE), EN CANAL (\$ / @) 4

PRECIO SEMANAL DEL CERDO CEBADO EN CENTRAL GANADERA (\$ / Kg) 5

PRECIO SEMANAL DEL BOVINO CEBADO EN EFEGE Y CENTRAL GANADERA (\$ / Kg) 6

PRECIOS PROMEDIO SEMANALES EN MERCADOS MAYORISTAS:

Pernil de Cerdo 7

Lomo 7

Braza 7

IMPORTACIONES MENSUALES DE PRODUCTOS Y SUBPRODUCTOS DEL CERDO 8

IMPORTACIONES SEMANALES DE CARNE DE CERDO SEGÚN SOBORDOS 9

TASA DE CAMBIO 9

PRECIOS FUTUROS DE MATERIAS PRIMAS 10

SISTEMA ANDINO DE FRANJA DE PRECIOS 11

ARANCELES VIGENTES PARA CARNE DE CERDO Y MATERIAS PRIMAS DEL SECTOR 12

LIQUIDACIÓN SEMANAL DE COMMODITIES 13

ASOCIACIÓN COLOMBIANA DE PORCICULTORES
FONDO NACIONAL DE LA PORCICULTURA

Documento elaborado por el Área Económica de la Asociación Colombiana de Porcicultores — Fondo Nacional de la Porcicultura. Si tiene inquietudes acerca de la información presentada en el documento o tiene algún comentario u observación del mismo, por favor escríbanos al correo estudioeconomicos@porcicol.org.co.

INFORME DE PRECIOS PORCINOS REPORTADOS POR FUERA DE FERIA DE GANADOS

Precios Pagados al Porcicultor

RONDA 44: Del 25 al 31 de Octubre de 2014

Cerdo en Pie

	1/3 Superior	1/3 Medio	1/3 Inferior	# Animales	\$ Promedio	Variación	Kg. Promedio
ANTIOQUIA							
Precio/Kg.	\$5,070	\$4,985	\$4,942	4,368	\$ 4,999	0.15%	107.4
No. Cerdos	1,456	1,456	1,456			-1.91%	
EJE CAFETERO							
Precio/Kg.	\$5,352	\$5,047	\$4,979	1,068	\$ 5,126	0.20%	109.7
No. Cerdos	356	356	356			2.99%	
VALLE DEL CAUCA							
Precio/Kg.	\$5,100	\$5,076	\$4,899	2,782	\$ 5,025	-0.54%	113.4
No. Cerdos	927	928	927			-32.43%	
ATLÁNTICO							
Precio/Kg.	\$4,980	\$4,872	\$4,730	535	\$ 4,861	-0.06%	102.1
No. Cerdos	178	179	178			13.83%	
BOGOTÁ							
Precio/Kg.	\$5,300	\$5,207	\$5,063	1,479	\$ 5,190	-0.22%	103.4
No. Cerdos	493	493	493			-2.05%	
Consolidado Nacional				10,232	\$5,040		108.4
				-11.7%	-0.13%		

Cerdo buena genética, lotes uniformes, entre 90 y 120 Kg. Pesados en báscula camionera cerca de la planta de sacrificio.

Cerdo en Canal, caliente y sin refrigerar

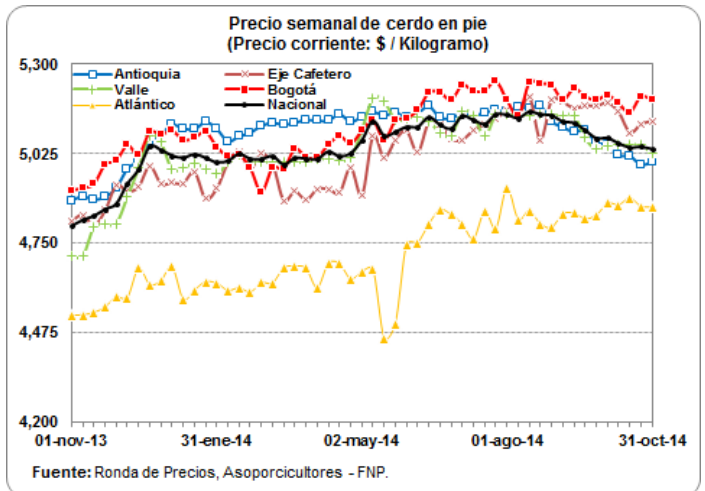
REGIÓN	Precio Kg.	Variación	P. Promedio Kg.
ANTIOQUIA	\$6,634	-0.46%	91.1
EJE CAFETERO	\$6,557	0.26%	90.1
BOGOTA	\$6,779	0.95%	85.9
VALLE DEL CAUCA	\$6,578	-0.92%	95.8
Consolidado Nacional	\$6,621	-0.32%	92.1

Los precios para quienes negocian en granja, como en el Valle del Cauca, son ajustados para efectos de estimar la merma y flete, aprox. \$50.

Nota importante: Este es un sondeo de precios telefónico a una muestra o grupo de porcicultores y comercializadores de cada zona: Antioquia, Eje Cafetero, Valle del Cauca, Atlántico y Bogotá, que permite obtener una aproximación del precio promedio nacional, pero que de ninguna manera representa tamaño del mercado o el universo de productores y comercializadores de cerdo en nuestro país. En este sentido este ejercicio busca ser un referente de las transacciones en valor y volumen de cerdos sacrificados en planta, de buena genética, entre 90 y 120 kg. dentro de los mercados de cerdos cebados y canales de estas zonas. En particular, el diseño de la publicación se orienta a resaltar los límites máximos, medios y mínimos de los precios promedio, dando un posible margen de variación del precio en cada región, lo que no desconoce que se den transacciones en el mercado con un valor mayor o menor a la ronda. Por último, queremos enfatizar que esta ronda busca ser un referente de los precios y no se orienta a determinar el precio del mercado.

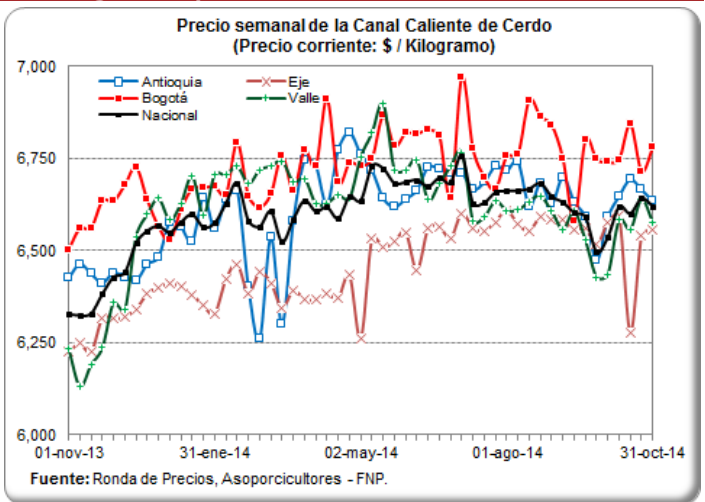
PRECIO SEMANAL DEL CERDO EN PIE (\$ / Kilogramo)

Ronda	Semana	Antioquia	Eje Cafetero	Valle	Bogotá	Atlántico	Nacional
32	08-ago-14	5,168	5,140	5,143	5,142	4,824	5,135
33	15-ago-14	5,165	5,200	5,143	5,244	4,850	5,154
34	22-ago-14	5,171	5,068	5,145	5,240	4,810	5,146
35	29-ago-14	5,124	5,192	5,146	5,236	4,798	5,143
36	05-sep-14	5,107	5,184	5,142	5,190	4,840	5,124
37	12-sep-14	5,092	5,165	5,144	5,226	4,842	5,120
38	19-sep-14	5,097	5,174	5,073	5,201	4,826	5,098
39	26-sep-14	5,060	5,172	5,039	5,190	4,836	5,073
40	03-oct-14	5,052	5,181	5,051	5,206	4,873	5,074
41	10-oct-14	5,020	5,154	5,052	5,180	4,868	5,057
42	17-oct-14	5,018	5,091	5,053	5,152	4,889	5,044
43	24-oct-14	4,991	5,116	5,052	5,201	4,864	5,046
44	31-oct-14	4,999	5,126	5,025	5,190	4,861	5,040



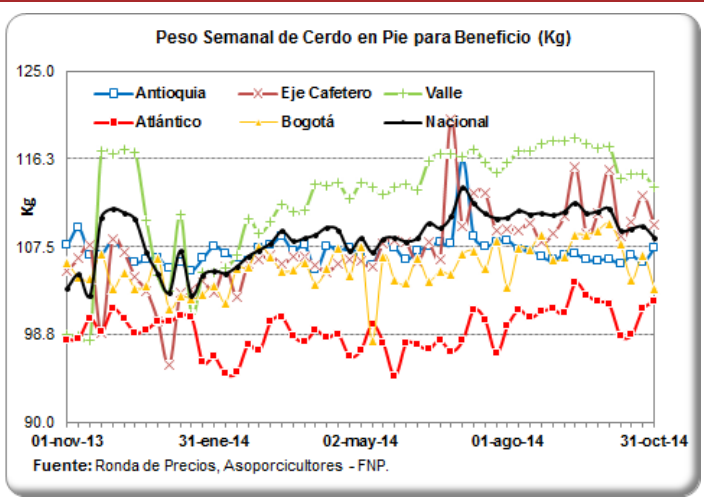
PRECIO SEMANAL DE CERDO EN CANAL (\$ / Kilogramo)

Ronda	Semana	Antioquia	Eje Cafetero	Bogotá	Valle	Nacional
32	08-ago-14	6,741	6,572	6,761	6,611	6,663
33	15-ago-14	6,621	6,554	6,908	6,633	6,668
34	22-ago-14	6,683	6,593	6,864	6,649	6,683
35	29-ago-14	6,628	6,583	6,841	6,606	6,647
36	05-sep-14	6,700	6,586	6,750	6,558	6,631
37	12-sep-14	6,632	6,556	6,582	6,606	6,604
38	19-sep-14	6,591	6,562	6,800	6,528	6,591
39	26-sep-14	6,474	6,516	6,748	6,428	6,496
40	03-oct-14	6,590	6,578	6,740	6,436	6,537
41	10-oct-14	6,648	6,597	6,747	6,583	6,619
42	17-oct-14	6,693	6,278	6,843	6,557	6,601
43	24-oct-14	6,665	6,540	6,716	6,639	6,642
44	31-oct-14	6,634	6,557	6,779	6,578	6,621



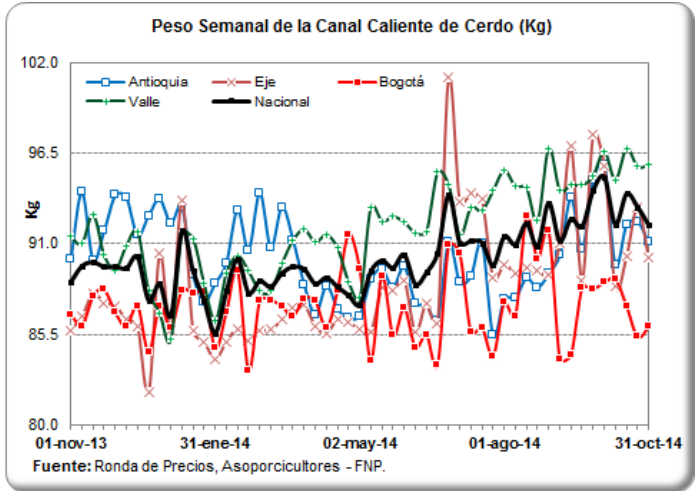
PESO PROMEDIO SEMANAL DEL CERDO EN PIE PARA BENEFICIO (Kilogramos)

Ronda	Semana	Antioquia	Eje Cafetero	Valle	Atlántico	Bogotá	Nacional
31	01-ago-14	108.2	109.3	115.8	99.6	103.5	110.4
32	08-ago-14	107.2	109.1	117.0	101.2	107.4	111.1
33	15-ago-14	107.2	109.9	117.1	100.4	107.3	110.8
34	22-ago-14	106.5	107.9	117.8	101.1	108.7	110.9
35	29-ago-14	106.2	108.8	118.1	101.3	106.3	110.6
36	05-sep-14	106.7	110.6	118.1	101.0	106.5	111.0
37	12-sep-14	106.8	115.5	118.3	103.9	108.6	111.9
38	19-sep-14	106.2	108.8	117.8	102.7	108.7	110.9
39	26-sep-14	106.2	110.9	117.4	102.0	109.2	111.0
40	03-oct-14	106.3	115.2	117.5	101.8	109.9	111.3
41	10-oct-14	105.8	108.6	114.2	98.6	107.8	109.2
42	17-oct-14	106.6	110.0	114.7	98.7	104.2	109.3
43	24-oct-14	105.9	112.6	114.7	101.3	106.6	109.5
44	31-oct-14	107.4	109.7	113.4	102.1	103.4	108.4



PESO PROMEDIO SEMANAL DE LA CANAL CALIENTE DE CERDO (Kilogramos)

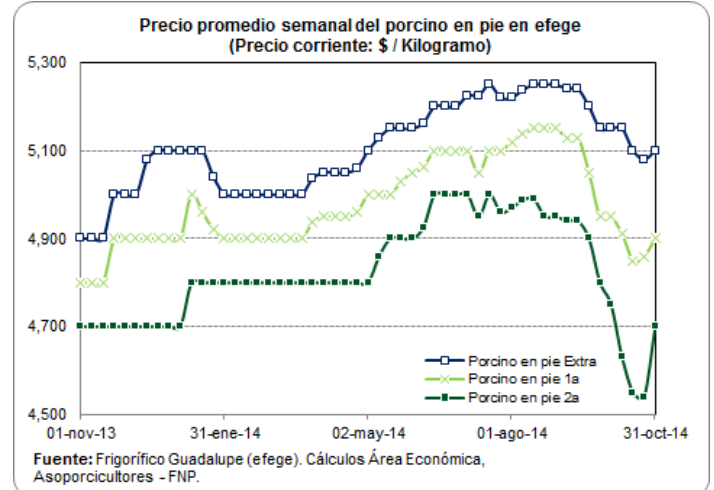
Ronda	Semana	Antioquia	Eje Cafetero	Bogotá	Valle	Nacional
31	01-ago-14	87.7	89.7	87.4	95.5	91.4
32	08-ago-14	87.7	89.2	86.6	94.5	91.0
33	15-ago-14	88.9	89.5	92.6	94.4	92.2
34	22-ago-14	88.3	89.4	90.1	92.4	90.8
35	29-ago-14	89.2	89.1	91.8	96.8	93.5
36	05-sep-14	90.3	91.0	84.0	94.2	91.2
37	12-sep-14	93.8	96.9	84.2	94.6	92.5
38	19-sep-14	90.7	88.8	88.3	94.5	92.0
39	26-sep-14	94.9	97.6	88.2	95.1	94.2
40	03-oct-14	95.8	95.7	88.6	96.6	95.0
41	10-oct-14	89.7	88.4	88.9	94.9	92.2
42	17-oct-14	92.1	90.2	87.2	96.8	94.0
43	24-oct-14	92.4	93.2	85.3	95.7	93.2
44	31-oct-14	91.1	90.1	85.9	95.8	92.1



PRECIOS DIARIOS EN FRIGORIFICO GUADALUPE (EFEGE), EN PIE (\$ / Kilogramo)

Fecha	Porcino en pie Extra	Porcino en pie 1a	Porcino en pie 2a
20-oct-14	5,100	4,850	4,550
21-oct-14	5,100	4,850	4,550
22-oct-14	5,100	4,850	4,550
23-oct-14	5,100	4,850	4,550
24-oct-14	5,000	4,900	4,500
25-oct-14			
26-oct-14			
27-oct-14	5,100	4,900	4,700
28-oct-14	5,100	4,900	4,700
29-oct-14	5,100	4,900	4,700
30-oct-14	5,100	4,900	4,700
31-oct-14	5,100	4,900	4,700

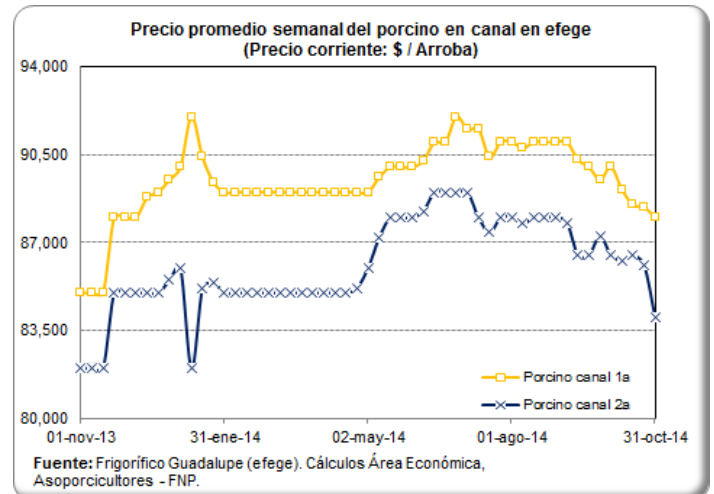
Fuente: EFEGE.



PRECIOS DIARIOS EN FRIGORIFICO GUADALUPE (EFEGE), EN CANAL (\$ / Arroba)

Fecha	Porcino canal 1a	Porcino canal 2a
20-oct-14	88,500	86,500
21-oct-14	88,500	86,500
22-oct-14	88,500	86,500
23-oct-14	88,500	86,500
24-oct-14	88,000	84,500
25-oct-14		
26-oct-14		
27-oct-14	88,000	84,000
28-oct-14	88,000	84,000
29-oct-14	88,000	84,000
30-oct-14	88,000	84,000
31-oct-14	88,000	84,000

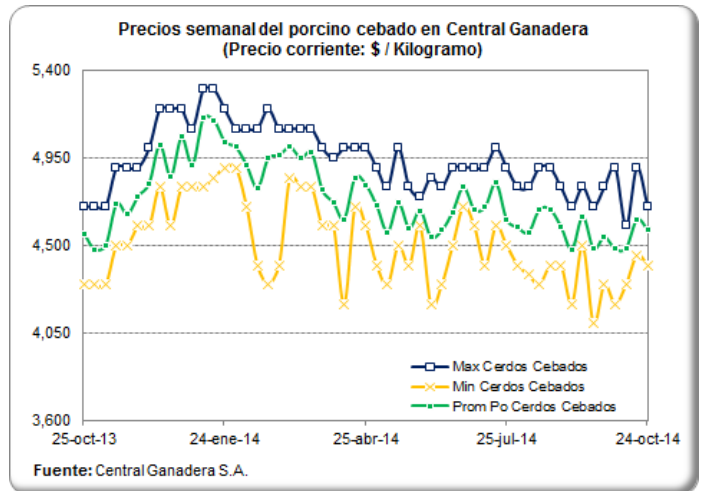
Fuente: EFEGE.



PRECIO SEMANAL DEL CERDO CEBADO EN CENTRAL GANADERA (\$ / Kg)

Semana	Max Cerdos Cebados	Mín Cerdos Cebados	Prom Po Cerdos Cebados
08-ago-14	4,800	4,350	4,567
15-ago-14	4,900	4,300	4,685
22-ago-14	4,900	4,400	4,686
29-ago-14	4,800	4,400	4,597
05-sep-14	4,700	4,200	4,481
12-sep-14	4,800	4,500	4,650
19-sep-14	4,700	4,100	4,484
26-sep-14	4,800	4,300	4,544
03-oct-14	4,900	4,200	4,482
10-oct-14	4,600	4,300	4,486
17-oct-14	4,900	4,450	4,634
24-oct-14	4,700	4,400	4,582

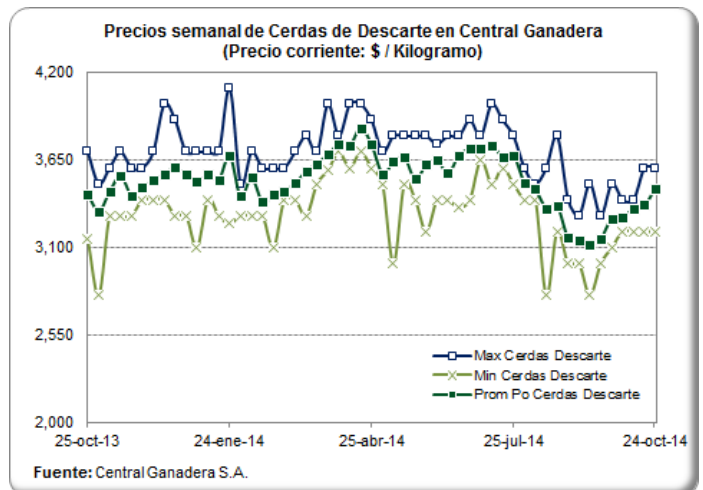
Fuente: Central Ganadera



PRECIO SEMANAL DE LAS CERDAS DE DESCARTE EN CENTRAL GANADERA (\$ / Kg)

Semana	Max Cerdas Descarte	Mín Cerdas Descarte	Prom Po Cerdas Descarte
08-ago-14	3,500	3,400	3,465
15-ago-14	3,600	2,800	3,345
22-ago-14	3,800	3,200	3,363
29-ago-14	3,400	3,000	3,160
05-sep-14	3,300	3,000	3,147
12-sep-14	3,500	2,800	3,119
19-sep-14	3,300	3,000	3,157
26-sep-14	3,500	3,100	3,284
03-oct-14	3,400	3,200	3,288
10-oct-14	3,400	3,200	3,347
17-oct-14	3,600	3,200	3,366
24-oct-14	3,600	3,200	3,473

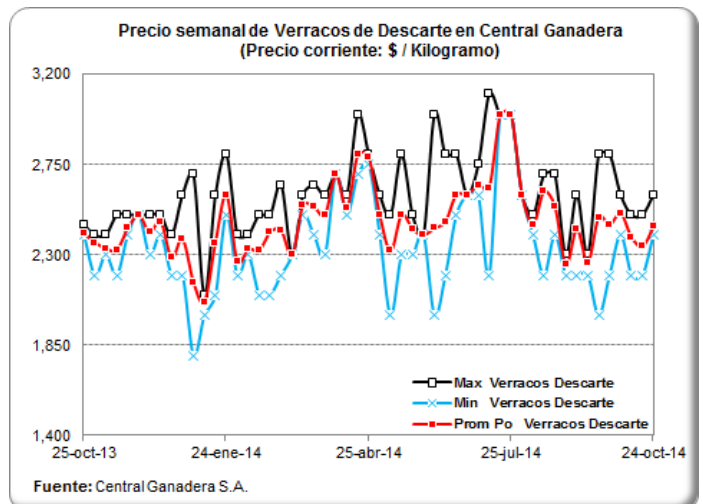
Fuente: Central Ganadera



PRECIO SEMANAL DE LOS VERRACOS DE DESCARTE EN CENTRAL GANADERA (\$/ Kg)

Semana	Max Verracos Descarte	Mín Verracos Descarte	Prom Po Verracos Descarte
08-ago-14	2,500	2,400	2,450
15-ago-14	2,700	2,200	2,617
22-ago-14	2,700	2,400	2,543
29-ago-14	2,300	2,200	2,250
05-sep-14	2,600	2,200	2,430
12-sep-14	2,300	2,200	2,263
19-sep-14	2,800	2,000	2,488
26-sep-14	2,800	2,200	2,450
03-oct-14	2,600	2,400	2,508
10-oct-14	2,500	2,200	2,388
17-oct-14	2,500	2,200	2,343
24-oct-14	2,600	2,400	2,440

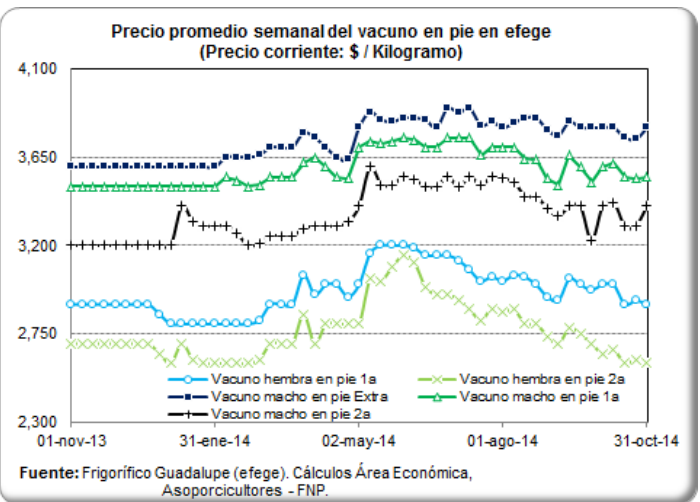
Fuente: Central Ganadera



PRECIOS DIARIOS DEL BOVINO EN PIE, FRIG. GUADALUPE (EFEGE) (\$/Kg)

Fecha	Vacuno hembra en pie 1a	Vacuno hembra en pie 2a	Vacuno macho en pie Extra	Vacuno macho en pie 1a	Vacuno macho en pie 2a
20-oct-14	2,900	2,600	3,750	3,550	3,300
21-oct-14	2,900	2,600	3,750	3,550	3,300
22-oct-14	2,900	2,600	3,750	3,550	3,300
23-oct-14	2,900	2,600	3,750	3,550	3,300
24-oct-14	3,000	2,700	3,700	3,500	3,300
25-oct-14					
26-oct-14					
27-oct-14	2,900	2,600	3,800	3,550	3,400
28-oct-14	2,900	2,600	3,800	3,550	3,400
29-oct-14	2,900	2,600	3,800	3,550	3,400
30-oct-14	2,900	2,600	3,800	3,550	3,400
31-oct-14	2,900	2,600	3,800	3,550	3,400

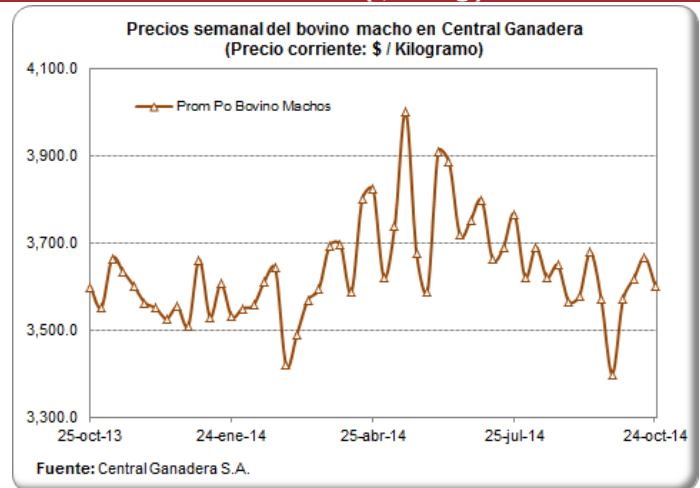
Fuente: EFEGE.



PRECIO SEMANAL DEL BOVINO MACHO EN CENTRAL GANADERA (\$ / Kg)

Semana	Max Bovino Machos	Min Bovino Machos	Prom Po Bovino Machos
08-ago-14	4,050	3,300	3,690
15-ago-14	3,900	3,350	3,620
22-ago-14	3,900	3,400	3,648
29-ago-14	3,750	3,350	3,565
05-sep-14	3,800	3,300	3,579
12-sep-14	3,950	3,300	3,678
19-sep-14	3,820	3,300	3,570
26-sep-14	3,700	2,900	3,399
03-oct-14	3,850	3,100	3,570
10-oct-14	3,800	3,350	3,618
17-oct-14	3,900	3,400	3,666
24-oct-14	3,750	3,400	3,599

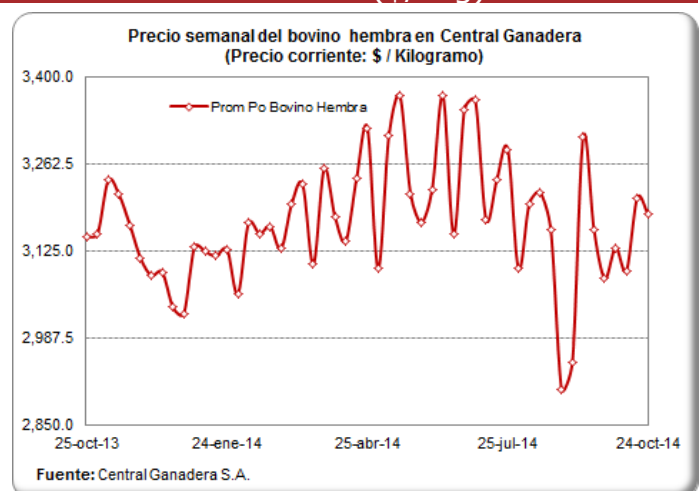
Fuente: Central Ganadera



PRECIO SEMANAL DEL BOVINO HEMBRA EN CENTRAL GANADERA (\$/ Kg)

Semana	Max Bovino Hembra	Min Bovino Hembra	Prom Po Bovino Hembra
08-ago-14	3,410	2,980	3,200
15-ago-14	3,620	2,750	3,218
22-ago-14	3,550	2,700	3,158
29-ago-14	3,300	2,750	2,907
05-sep-14	3,300	2,800	2,950
12-sep-14	3,450	2,900	3,305
19-sep-14	3,500	2,750	3,159
26-sep-14	3,350	2,900	3,082
03-oct-14	3,400	3,000	3,131
10-oct-14	3,500	2,750	3,094
17-oct-14	3,400	2,800	3,209
24-oct-14	3,430	2,900	3,184

Fuente: Central Ganadera



CARRERA 8 No 66—07, BOGOTÁ D.C., COLOMBIA—PBX (57) (1) 2 48 67 77 . FAX (57) (1) 312 5008.

PRECIOS PROMEDIO SEMANALES DEL CERDO EN MERCADOS MAYORISTAS (\$ / Kg)

Carne cerdo perril sin hueso

Departamento	Mercado	29-ago	05-sep	12-sep	19-sep	26-sep	03-oct	10-oct	17-oct	24-oct
Antioquia	Central Mayorista de Antioquia	13,475	13,475	13,225	11,300	11,000	10,750	10,250	10,250	10,250
	Coomerca	12,625	12,400	12,550	12,575		12,575	12,575	12,725	12,600
Bogotá, D.C.	Frig. Guadalupe	10,442	10,433	10,400	10,496	10,383	10,442	10,417	10,367	10,438
	Frigorífico Ble Ltda.	10,450	10,467	10,500	10,467	10,425	10,479	10,517	10,517	10,483
Quindío	Frigocafé	11,000	11,000	11,000	11,000	11,000	11,000	11,000	11,000	11,000
Risaralda	CM. La 41	11,000	11,000	11,000	11,000	11,000	11,000	11,000	11,000	11,000
Valle del Cauca	Buenaventura	12,000	12,000	12,000	12,000	12,000	12,000	12,000	12,000	12,000
	Palmira	10,800	10,800	10,800	10,800	10,800	10,800	10,800	10,800	10,800
	Santa Elena	11,767	11,533	11,467	11,167	10,867	10,833	10,833	10,800	10,867
	Tuluá	11,333	11,333	11,333	11,333	10,333	10,333	10,333	10,333	10,333

Fuente: SIPSA - DANE

Carne cerdo lomo sin hueso

Departamento	Mercado	29-ago	05-sep	12-sep	19-sep	26-sep	03-oct	10-oct	17-oct	24-oct
Antioquia	Central Mayorista de Antioquia	14,325	14,325	14,325	12,975	12,975	12,975	13,000	13,000	13,000
	Coomerca	13,700	13,700	13,700	13,800	13,625	13,625	13,625	13,725	13,600
Atlántico	Barranquillita	12,800	12,800	12,800	12,800	12,800	12,800	12,800	12,800	12,800
Bogotá, D.C.	Frig. Guadalupe	12,600	12,667	12,550	12,500	12,550	12,563	12,483	12,500	12,563
	Frigorífico Ble Ltda.	12,667	12,683	12,767	12,875	12,646	12,813	12,750	12,700	12,683
	Paloquemao	12,750	13,367	13,533	13,150	13,100	13,000	12,950	12,850	12,600
Quindío	Frigocafé	12,000	12,000	12,000	12,000	12,000	12,000	12,000	12,000	12,000
Risaralda	CM. La 41	13,500	13,500	13,500	13,500	13,500	13,500	13,500	13,500	13,500
Valle del Cauca	Buenaventura	13,000	13,000	13,000	13,000	13,000	13,000	13,000	13,000	13,000
	Palmira	12,000	12,000	12,000	12,000	12,000	12,000	12,000	12,000	12,000
	Santa Elena	13,033	12,767	12,700	12,467	12,333	12,267	12,233	12,200	12,200
	Tuluá	13,900	13,900	13,900	13,900	13,433	13,433	13,433	13,433	13,433

Fuente: SIPSA - DANE

Carne cerdo brazo sin hueso

Departamento	Mercado	29-ago	05-sep	12-sep	19-sep	26-sep	03-oct	10-oct	17-oct	24-oct
Antioquia	Central Mayorista de Antioquia	10,450	10,325	10,325	9,650	9,650	9,500	9,500	9,500	9,400
Atlántico	Barranquillita	10,400	10,400	10,400	10,400	10,400	10,400	10,400	10,400	10,400
Bogotá, D.C.	Frig. Guadalupe	9,563	9,575	9,600	9,675	9,533	9,558	9,533	9,588	9,608
	Frigorífico Ble Ltda.	9,333	9,450	9,333	9,333	9,425	9,367	9,400	9,417	9,467
	Paloquemao	9,650	9,667	9,867	10,050	10,000	9,867	9,850	9,650	10,000
Quindío	Frigocafé	10,000	10,000	10,000	10,000	10,000	10,000	10,000	10,000	10,000
Risaralda	CM. La 41	10,500	10,500	10,500	10,500	10,500	10,500	10,500	10,500	10,500
Valle del Cauca	Buenaventura	11,000	11,000	11,000	11,000	11,000	11,000	11,000	11,000	11,000
	Palmira	9,400	9,400	9,400	9,400	9,400	9,400	9,400	9,400	9,400
	Santa Elena	10,167	10,100	10,100	9,850	9,500	9,450	9,500	9,500	9,600
	Tuluá	9,833	9,833	9,833	9,833	9,833	9,833	9,833	9,833	9,833

Fuente: SIPSA - DANE

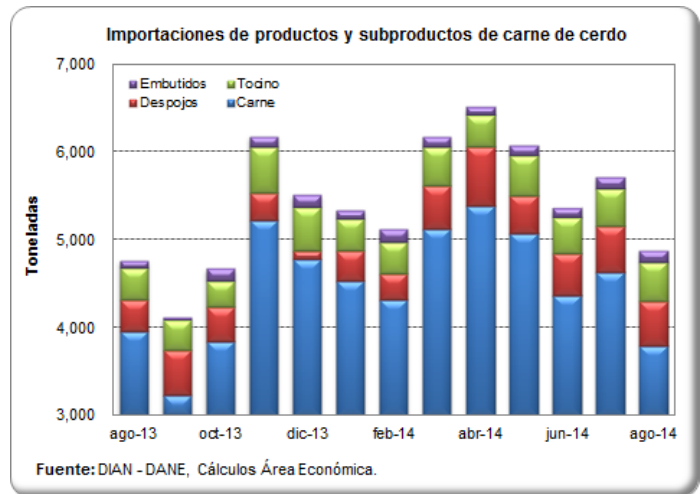
IMPORTACIONES MENSUALES DE PRODUCTOS Y SUBPRODUCTOS DEL CERDO

Importaciones de productos y subproductos de Cerdo (Toneladas) Enero - Agosto

Producto	2012	2013	2014	Part (%)	Crec (%)
Carne	15,092	28,176	37,218	82.3%	32.1%
Despojos	3,679	3,951	3,751	8.3%	-5.1%
Tocino	2,635	3,734	3,269	7.2%	-12.5%
Embutidos	194	417	942	2.1%	126.0%
Salados y Ahumados	75	45	50	0.1%	11.2%
Animales Vivos	6	21	0	0.0%	-100.0%
Total	21,682	36,344	45,230	100.0%	24.4%

Fuente: DIAN - DANE. Cálculos Asoporcicultores - FNP.

Part (%): Participación en el volumen acumulado de 2014.

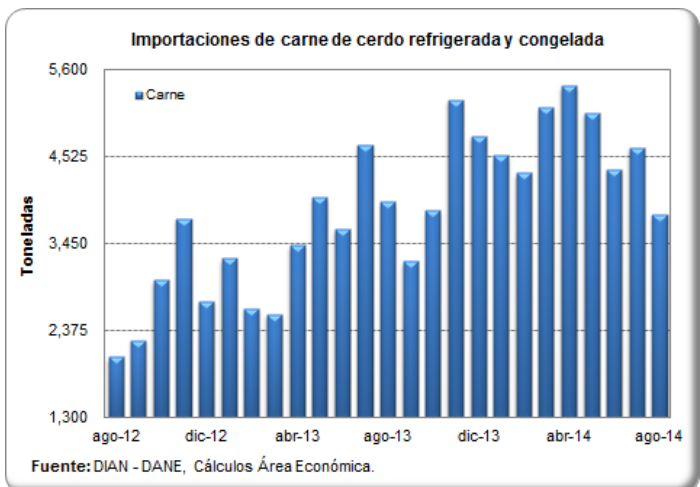


Importaciones de Carne de Cerdo (Toneladas) Enero - Agosto

País	2012	2013	2014	Part (%)	Crec (%)
Estados Unidos	7,383	16,124	27,664	74%	71.6%
Canadá	4,158	6,988	6,004	16%	-14.1%
Chile	3,527	5,064	3,548	10%	-29.9%
España	0	0	2	0%	0.0%
China	25	0	0	0%	0.0%
Total	15,092	28,176	37,218	100.0%	32.1%

Fuente: DIAN - DANE. Cálculos Asoporcicultores - FNP.

Part (%): Participación en el volumen acumulado de 2014.

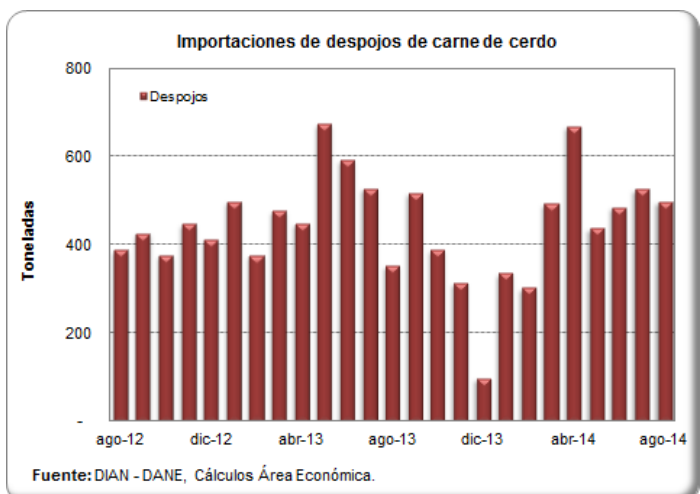


Importaciones de Despojos de Cerdo (Toneladas) Enero - Agosto

País	2012	2013	2014	Part (%)	Crec (%)
Chile	2,839	2,747	2,316	61.7%	-15.7%
Estados Unidos	310	635	1,028	27.4%	62.0%
Canadá	531	570	407	10.9%	-28.5%
Total	3,679	3,951	3,751	100%	-5.1%

Fuente: DIAN - DANE. Cálculos Asoporcicultores - FNP.

Part (%): Participación en el volumen acumulado de 2014.

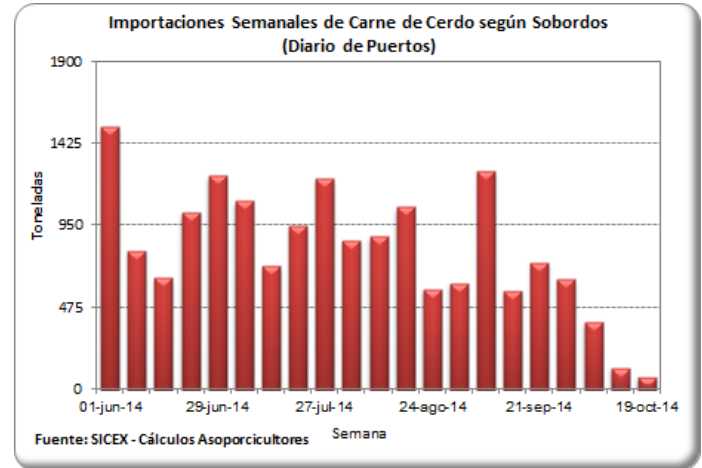


IMPORTACIONES SEMANALES DE CARNE DE CERDO SEGÚN SOBORDOS

Información
 consolidada en
 los puertos de
 Barranquilla,
 Cartagena,
 Buenaventura y
 Santa Marta

Semana	Toneladas
13-jul-14	715
20-jul-14	949
27-jul-14	1,222
03-ago-14	864
10-ago-14	887
17-ago-14	1,060
24-ago-14	583
31-ago-14	617
07-sep-14	1,263
14-sep-14	574
21-sep-14	737
28-sep-14	640
05-oct-14	394
12-oct-14	125
19-oct-14	74

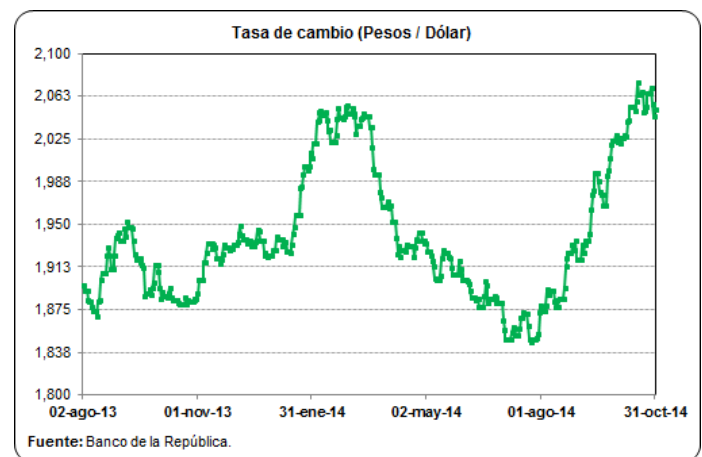
Fuente: SICEX



TASA DE CAMBIO (US\$ / Peso Colombiano)

Fecha	Tasa de Cambio
17-oct-14	2,074.40
18-oct-14	2,064.43
19-oct-14	2,064.43
20-oct-14	2,064.43
21-oct-14	2,065.82
22-oct-14	2,048.44
23-oct-14	2,049.90
24-oct-14	2,053.39
25-oct-14	2,065.38
26-oct-14	2,065.38
27-oct-14	2,065.38
28-oct-14	2,069.72
29-oct-14	2,055.43
30-oct-14	2,044.55
31-oct-14	2,050.52

Fuente: Banco de la República



PRECIOS FUTUROS DE MATERIAS PRIMAS

Valores de Cierre Contratos de Futuros (US\$ / Tm)

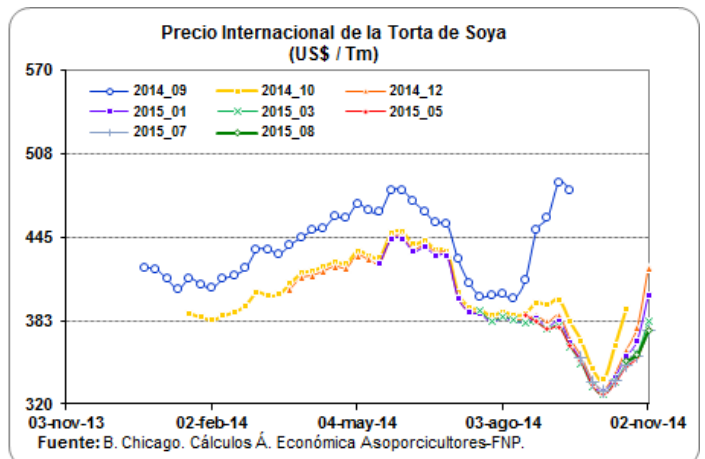
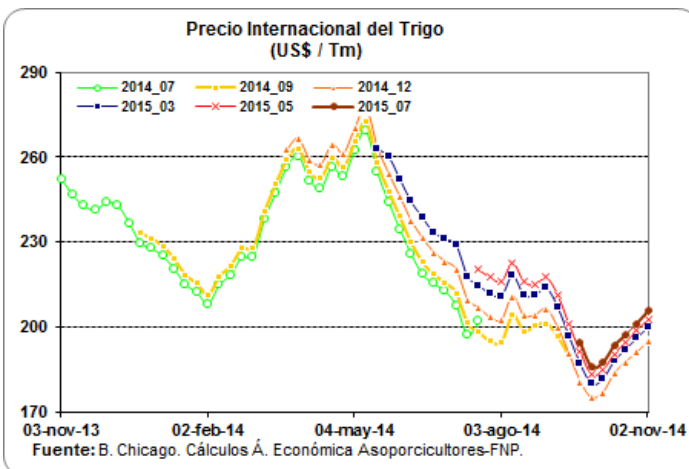
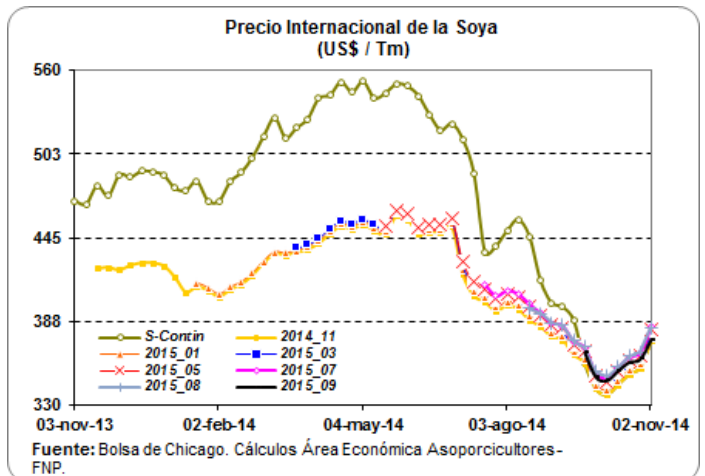
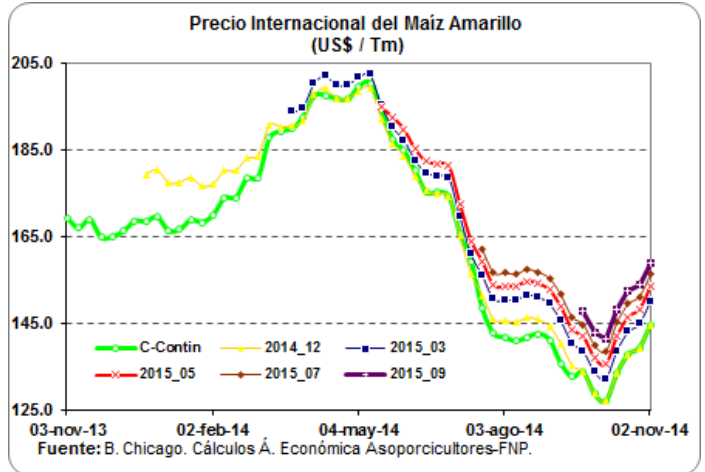
Contrato	Maíz*	Soya*	Torta de soya**
nov-14			
23/10/2014		365.0	
24/10/2014		359.2	
27/10/2014		369.6	
28/10/2014		370.4	
29/10/2014		383.2	
30/10/2014		376.3	
dic-14			
23/10/2014	141.6		388.5
24/10/2014	139.0		386.0
27/10/2014	142.9		415.4
28/10/2014	143.5		413.5
29/10/2014	147.7		437.8
30/10/2014	147.2		418.9
ene-15			
23/10/2014		367.4	377.0
24/10/2014		361.3	373.5
27/10/2014		372.1	397.8
28/10/2014		372.9	394.3
29/10/2014		385.4	412.9
30/10/2014		378.4	398.0
mar-15			
23/10/2014	147.0	369.8	366.6
24/10/2014	144.4	363.8	360.9
27/10/2014	148.3	374.6	380.7
28/10/2014	148.8	375.2	377.0
29/10/2014	152.9	388.0	388.2
30/10/2014	152.4	380.7	377.5

Fuente: CME Group

Para una mejor lectura y comprensión, los precios de los contratos de materias primas se convirtieron a dólares por tonelada, tomando como referencia la tabla de de conversión del Consejo Americano de Granos (U.S. Grains Council).

*Los precios de los contratos originalmente se encuentran en centavos por bushel.

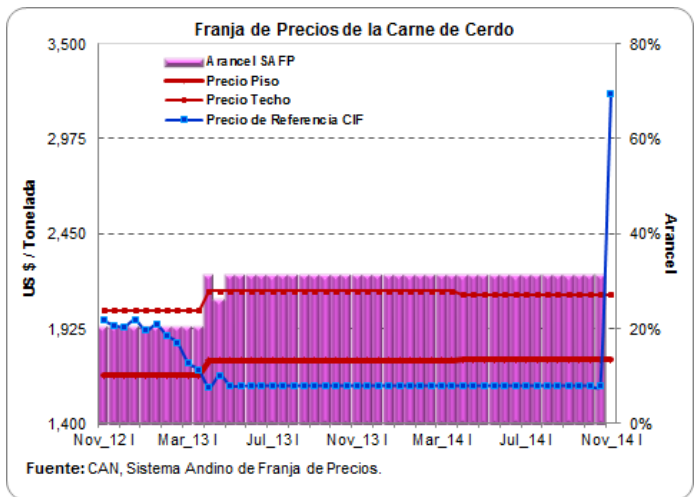
**Los precios de los contratos originalmente se encuentran en toneladas cortas.



SISTEMA ANDINO DE FRANJA DE PRECIOS

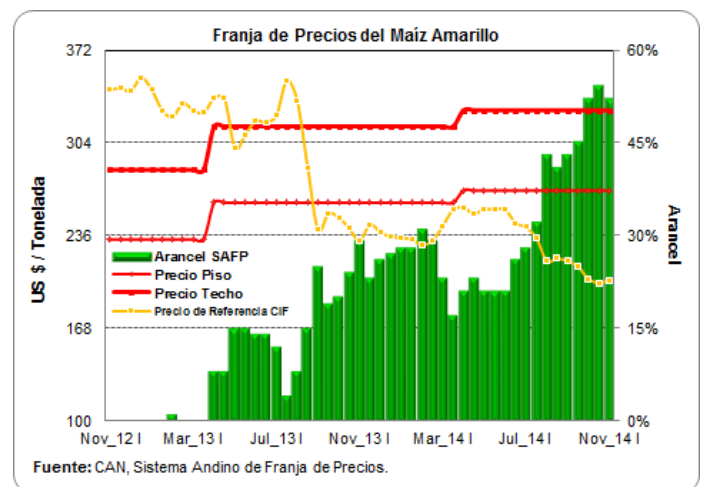
Quincena	Precio Piso	Precio Techo	Precio de Referencia CIF	Arancel SAFP %
Abr_14 I	1,753	2,112	1,607	31%
Abr_14 II	1,753	2,112	1,607	31%
May_14 I	1,753	2,112	1,607	31%
May_14 II	1,753	2,112	1,607	31%
Jun_14 I	1,753	2,112	1,607	31%
Jun_14 II	1,753	2,112	1,607	31%
Jul_14 I	1,753	2,112	1,607	31%
Jul_14 II	1,753	2,112	1,607	31%
Ago_14 I	1,753	2,112	1,607	31%
Ago_14 II	1,753	2,112	1,607	31%
Sep_14 I	1,753	2,112	1,607	31%
Sep_14 II	1,753	2,112	1,607	31%
Oct_14 I	1,753	2,112	1,607	31%
Oct_14 II	1,753	2,112	1,607	31%
Nov_14 I	1,753	2,112	3,223	0%

Fuente: CAN, Sistema Andino de Franja de Precios



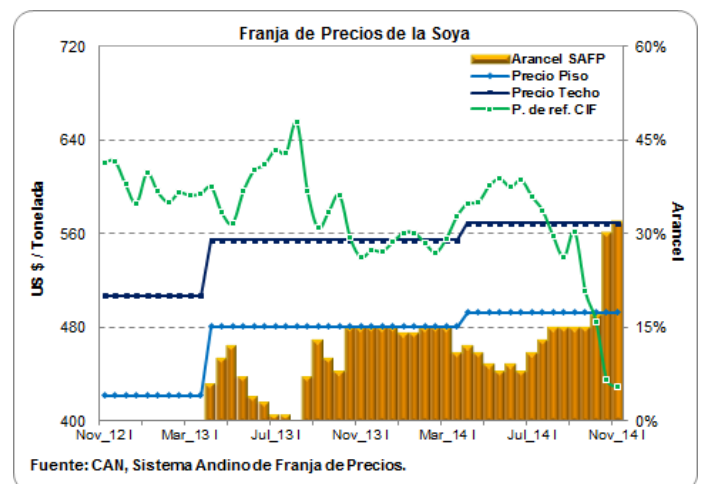
Quincena	Precio Piso	Precio Techo	Precio de Referencia CIF	Arancel SAFP %
Abr_14 I	269	328	256	21%
Abr_14 II	269	328	252	23%
May_14 I	269	328	255	21%
May_14 II	269	328	255	21%
Jun_14 I	269	328	255	21%
Jun_14 II	269	328	245	26%
Jul_14 I	269	328	242	28%
Jul_14 II	269	328	234	32%
Ago_14 I	269	328	217	43%
Ago_14 II	269	328	219	41%
Sep_14 I	269	328	217	43%
Sep_14 II	269	328	213	45%
Oct_14 I	269	328	204	52%
Oct_14 II	269	328	201	54%
Nov_14 I	269	328	203	52%

Fuente: CAN, Sistema Andino de Franja de Precios



Quincena	Precio Piso	Precio Techo	Precio de Referencia CIF	Arancel SAFP %
Abr_14 I	493	569	586	12%
Abr_14 II	493	569	587	11%
May_14 I	493	569	601	9%
May_14 II	493	569	607	8%
Jun_14 I	493	569	600	9%
Jun_14 II	493	569	606	8%
Jul_14 I	493	569	592	11%
Jul_14 II	493	569	580	13%
Ago_14 I	493	569	558	15%
Ago_14 II	493	569	540	15%
Sep_14 I	493	569	562	15%
Sep_14 II	493	569	511	15%
Oct_14 I	493	569	485	17%
Oct_14 II	493	569	435	30%
Nov_14 I	493	569	429	32%

Fuente: CAN, Sistema Andino de Franja de Precios



ARANCELES VIGENTES PARA CARNE DE CERDO Y MATERIAS PRIMAS DEL SECTOR

Producto	Principales Partidas	País	Periodo	Porcentaje (%)	Observación
Carne de Cerdo	0203110000, 0203120000	Estados Unidos	Enero 01 - Diciembre 31 / 2014	12.00	Sobre el contingente de las 5.450 Tm
	0203191000, 0203192000	Canadá	Enero 01 - Diciembre 31 / 2014	8.00	
	0203193000, 0203199000	Chile	Octubre 16 - Octubre 31 / 2014	11.00	
	0203210000, 0203220000	Argentina	Octubre 16 - Octubre 31 / 2014	16.40	
	0203291000, 0203292000	Brasil	Octubre 16 - Octubre 31 / 2014	16.20	
	0203293000	Comunidad Andina: Bolivia, Ecuador, Perú. Naciones terceras: Arancel Franja Andina de	Enero 1 / 2012 - Indefinido	0.00	
	0203299000	Precios	Octubre 16 - Octubre 31 / 2014	31.00	
Maíz Amarillo	1005.90.11000	Estados Unidos	Enero 01 - Diciembre 31 / 2014	18.80	Arancel Fuera del Contingente
		Argentina	Octubre 16 - Octubre 31 / 2014	43.05	
		Brasil	Octubre 16 - Octubre 31 / 2014	43.05	
		Paraguay	Octubre 16 - Octubre 31 / 2014	43.05	
		Canadá	Octubre 16 - Octubre 31 / 2014	50.00	
		Comunidad Andina: Bolivia y Ecuador	Junio 13 / 2008 - Indefinido	0.00	
		Perú	Febrero 01 / 2008 - Indefinido	0.00	
		Arancel SAFF	Octubre 16 - Octubre 31 / 2014	54.00	
Torta de Soya	2304.00.00.00	Estados Unidos	Mayo 15 / 2012 - Indefinido	0.00	
		Bolivia	Mayo 01 / 2007 - Indefinido	0.00	
		Ecuador	Mayo 01 / 2007 - Indefinido	0.00	
		Perú	Mayo 01 / 2007 - Indefinido	0.00	
		Argentina	Octubre 16 - Octubre 31 / 2014	18.45	
		Brasil	Octubre 16 - Octubre 31 / 2014	18.45	
		Chile	Octubre 16 - Octubre 31 / 2014	15.00	
		Paraguay	Octubre 16 - Octubre 31 / 2014	19.05	
Soya	1201.90.00.00	Bolivia	Enero 01 / 2012 - Indefinido	0.00	
		Ecuador	Enero 01 / 2012 - Indefinido	0.00	
		Perú	Enero 01 / 2012 - Indefinido	0.00	
		Argentina	Octubre 16 - Octubre 31 / 2014	18.45	
		Brasil	Octubre 16 - Octubre 31 / 2014	18.45	
		Chile	Octubre 16 - Octubre 31 / 2014	15.00	
		Paraguay	Octubre 16 - Octubre 31 / 2014	19.05	
		Canadá	Octubre 16 - Octubre 31 / 2014	27.80	
		Arancel SAFF	Octubre 16 - Octubre 31 / 2014	30.00	

Fuente: DIAN - Legiscomex.

LIQUIDACIÓN SEMANAL DE COMMODITIES

FLETES MARITIMOS - U\$/Tm.

	30-oct-14
Maíz Costa Atlántica	20.00
Maíz Buenaventura	25.00
Fríjol soya Costa Atlántica	20.00
Fríjol soya Buenaventura	25.00
Torta de Soya Costa Atlántica	20.00
Torta de Soya Buenaventura	25.00

COMPARATIVO DE PRECIOS - \$/Kg.

	30-oct-14
Maíz Amarillo USA (Full) (*) C Atlántica	490.03
Maíz Amarillo USA (Full) (*) Buenaventura	503.04
Maíz Extruido (Full)(*) C Atlántica	580.03
Maíz Extruido (Full)(*) Buenaventura	593.04
Frijol Soya (Full) (*) C. Atlántica	954.05
Frijol Soya (Full) (*) Buenaventura	964.99
Habas de Frijol Soya (Full)(*) C. Atlántica	1,044.05
Habas de Frijol Soya (Full)(*) Buenaventura	1,054.99
Torta de Soya USA (Full) (*) C. Atlántica	1,123.04
Torta de Soya USA (Full) (*) Buenaventura	1,134.45

TARIFAS PORTUARIAS

PUERTO / PRODUCTO	BUENAVENTURA			BARRANQUILLA			
	CEREALES	TORTAS	SUBPRODUCTOS	CEREALES	TORTAS	SUBPRODUCTOS	
SERVICIOS							
INSTALACIONES PORTUARIAS	U\$4/Tm	u\$4/Tm	U\$4/Tm	U\$4,50/Tm	U\$4,50/Tm	U\$4,50/Tm	
OPERADOR PORTUARIO	U\$1/Tm	U\$1/Tm	U\$1/Tm	U\$2,25/Tm	U\$2,25/Tm	U\$2,25/Tm	
SIA / ICA	U\$2/Tm	U\$2/Tm	U\$2/Tm	U\$2,00/Tm	U\$2,00/Tm	U\$2,00/Tm	
DESCARGUE DIRECTO	\$6,305/Tm	\$7,500/Tm	\$7,500/Tm	U\$1,60/Tm	U\$2,00/Tm	U\$2,00/Tm	
DESCARGUE A BODEGA	\$10,250/Tm	\$15,700/Tm	\$15,700/Tm	U\$4,00/Tm	U\$4,20/Tm	U\$4,20/Tm	
PUERTO / PRODUCTO	SANTA MARTHA			CARTAGENA			
	CEREALES	TORTAS	SUBPRODUCTOS	CEREALES	TORTAS	SUBPRODUCTOS	
SERVICIOS							
INSTALACIONES PORTUARIAS	TARIFA INTEGRAL DE DESCARGUE			TARIFA INTEGRAL DE DESCARGUE			
OPERADOR PORTUARIO							
SIA / ICA							
DESCARGUE DIRECTO	U\$7,30/Tm	U\$7,50/Tm	U\$7,50/Tm	U\$9,50/Tm	U\$9,50/Tm	U\$9,50/Tm	U\$130,00/Tm
DESCARGUE A BODEGA	U\$12,00/Tm	U\$12,50/Tm	U\$12,50/Tm	U\$11,50/Tm	U\$13,60/Tm	U\$13,60/Tm	U\$58,00/Tm

Bueno en cuanto los precios de los fletes, el ministerio de transporte diseño y acordó con las empresas de transporte unos fletes regulados en donde se tiene en cuenta los tiempos de cargue y descargue al igual que el tiempo que se demora cargando y descargando y para ello dispuso de una pagina en donde se pueden hacer las liquidaciones y saber cual es el flete que va a costar para ese trayecto, la pagina es:

1. www.mintransporte.gov.co

2. Servicios en línea

3. SICE-TAC

4. Hay tres opciones para hacer el cálculo:

a. SICE-TAC Cálculo Manual, b. SICE-TAC Cálculo Interactivo y c. SICE-TAC Simulador