

## CONTENIDO

### INFORME DE PRECIOS PORCINOS REPORTADOS POR FUERA DE FERIA DE GANADOS:

#### RONDA 44:

Del 31 de Oct al 06 de Nov de 2015 2

PRECIO SEMANAL DEL CERDO EN PIE (\$ / Kg) 3

PRECIO SEMANAL DE CERDO EN CANAL (\$ / Kg) 3

PESO SEMANAL DEL CERDO EN PIE (Kg) 3

PESO SEMANAL DE CERDO EN CANAL (Kg) 4

PRECIOS DIARIOS EN FRIGORIFICO GUADALUPE (EFEGE), EN PIE (\$ / Kg) 4

PRECIOS DIARIOS EN FRIGORIFICO GUADALUPE (EFEGE), EN CANAL (\$ / @) 4

PRECIO SEMANAL DEL CERDO CEBADO EN CENTRAL GANADERA (\$ / Kg) 5

PRECIO SEMANAL DEL BOVINO CEBADO EN EFEGE Y CENTRAL GANADERA (\$ / Kg) 6

### PRECIOS PROMEDIO SEMANALES EN MERCADOS MAYORISTAS:

Pernil de Cerdo 7

Lomo 7

Brazo 7

### MONITOREO DE PRECIOS DE LA CARNE DE CERDO AL CONSUMIDOR 8-9

PRECIOS DE PACKERS EN ESTADOS UNIDOS 10

IMPORTACIONES SEMANALES DE CARNE DE CERDO SEGÚN SOBORDOS 11

TASA DE CAMBIO 11

PRECIOS FUTUROS DE MATERIAS PRIMAS 12

ARANCELES VIGENTES PARA CARNE DE CERDO Y MATERIAS PRIMAS DEL SECTOR 13

LIQUIDACIÓN SEMANAL DE *COMMODITIES* 14

### ASOCIACIÓN COLOMBIANA DE PORCICULTORES FONDO NACIONAL DE LA PORCICULTURA

Documento elaborado y de propiedad del Área Económica de la *Asociación Colombiana de Porcicultores — Fondo Nacional de la Porcicultura (Asoporcicultores — FNP)*. La información contenida corresponde a fuentes primarias y secundarias, y en ambos casos, sus registros y/o datos consolidados están sujetos a actualización, revisión y omisión, en la medida que las mismas fuentes lo realicen. En ese sentido, no es responsabilidad del Área Económica, ni de *Asoporcicultores — FNP*, los cambios, ajustes o variaciones que éstos puedan presentar en el tiempo. Asimismo, tampoco es responsabilidad de Área Económica ni de *Asoporcicultores — FNP*, el uso y alcance que quiera bridar el lector a la información. Finalmente, inquietudes o algún comentario u observación del documento, por favor escríbanos al correo [fgonzalez@asoporcicultores.co](mailto:fgonzalez@asoporcicultores.co), [arojas@asoporcicultores.co](mailto:arojas@asoporcicultores.co) y [cbenavides@asoporcicultores.co](mailto:cbenavides@asoporcicultores.co).

## INFORME DE PRECIOS PORCINOS REPORTADOS POR FUERA DE FERIA DE GANADOS

Precios Pagados al Porcicultor

**RONDA 44: Del 31 de Octubre al 06 de Noviembre de 2015**

### Cerdo en Pie

	1/3 Superior	1/3 Medio	1/3 Inferior	# Animales	\$ Promedio	Variación	Kg. Promedio
<b>ANTIOQUIA</b>							
Precio/Kg.	\$4,381	\$4,300	\$4,161	5,360	\$ 4,281	-0.16%	105.5
No. Cerdos	1,787	1,786	1,787			-4.69%	
<b>EJE CAFETERO</b>							
Precio/Kg.	\$4,310	\$4,086	\$3,993	835	\$ 4,130	1.06%	108.1
No. Cerdos	278	279	278			2.58%	
<b>VALLE DEL CAUCA</b>							
Precio/Kg.	\$4,211	\$4,200	\$4,188	1,017	\$ 4,199	2.07%	114.1
No. Cerdos	339	339	339			70.35%	
<b>ATLÁNTICO</b>							
Precio/Kg.	\$4,535	\$4,285	\$4,250	445	\$ 4,357	0.34%	99.4
No. Cerdos	148	149	148			-2.20%	
<b>BOGOTÁ</b>							
Precio/Kg.	\$4,490	\$4,382	\$4,175	1,659	\$ 4,349	0.39%	103.1
No. Cerdos	553	553	553			11.04%	
<b>Consolidado Nacional</b>				<b>9,316</b>	<b>\$4,276</b>		<b>106.0</b>
				3.7%	0.18%		

Cerdo buena genética, lotes uniformes, entre 90 y 120 Kg. Pesados en báscula camionera cerca de la planta de sacrificio.

### Cerdo en Canal, caliente y sin refrigerar

REGIÓN	Precio Kg.	Variación	P. Promedio Kg.
<b>ANTIOQUIA</b>	\$5,289	-3.00%	88.4
<b>EJE CAFETERO</b>	\$5,533	0.30%	90.1
<b>BOGOTA</b>	\$6,087	2.12%	85.3
<b>VALLE DEL CAUCA</b>	\$5,385	0.92%	94.1
<b>Consolidado Nacional</b>	<b>\$5,507</b>	<b>-0.55%</b>	<b>90.4</b>

Los precios para quienes negocian en granja, como en el Valle del Cauca, son ajustados para efectos de estimar la merma y flete, aprox. \$50.

**Nota importante:** Este es un sondeo de precios telefónico a una muestra o grupo de porcicultores y comercializadores de cada zona: Antioquia, Eje Cafetero, Valle del Cauca, Atlántico y Bogotá, que permite obtener una aproximación del precio promedio nacional, pero que de ninguna manera representa tamaño del mercado o el universo de productores y comercializadores de cerdo en nuestro país. En este sentido este ejercicio busca ser un referente de las transacciones en valor y volumen de cerdos sacrificados en planta, de buena genética, entre 90 y 120 kg. dentro de los mercados de cerdos cebados y canales de estas zonas. En particular, el diseño de la publicación se orienta a resaltar los límites máximos, medios y mínimos de los precios promedio, dando un posible margen de variación del precio en cada región, lo que no desconoce que se den transacciones en el mercado con un valor mayor o menor a la ronda. Por último, queremos enfatizar que esta ronda busca ser un referente de los precios y no se orienta a determinar el precio del mercado.

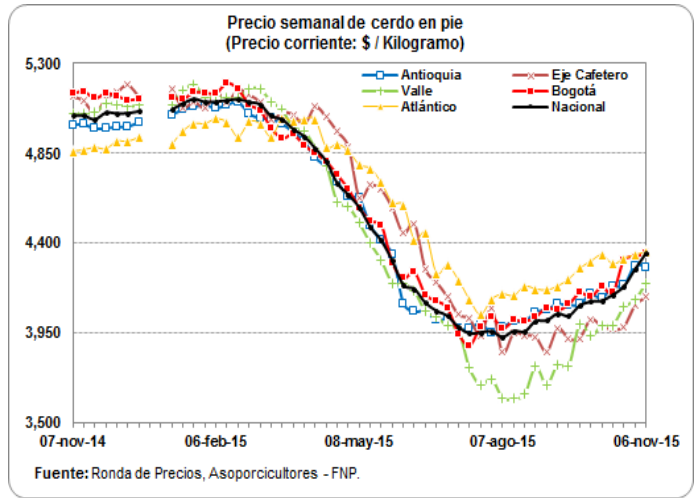
CARRERA 8 No 66—07, BOGOTÁ D.C., COLOMBIA—PBX (57) (1) 2 48 67 77 . FAX (57) (1) 312 5008.

[www.asoporcicultores.co](http://www.asoporcicultores.co)

[www.meencantalacarnedecerdo.org.co](http://www.meencantalacarnedecerdo.org.co)

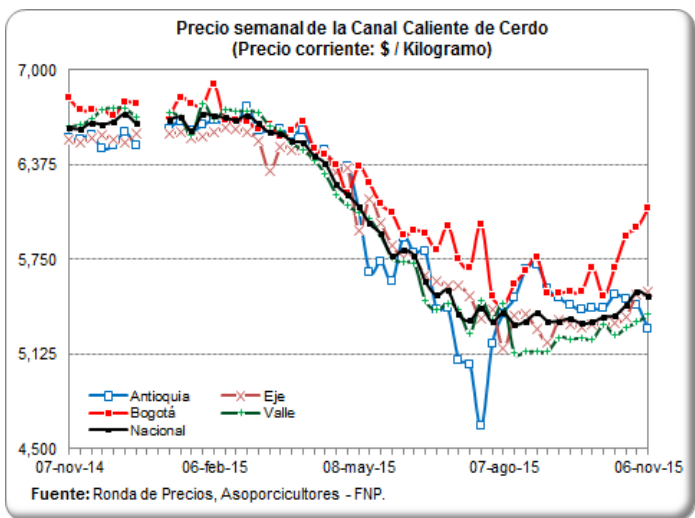
## PRECIO SEMANAL DEL CERDO EN PIE (\$ / Kilogramo)

Ronda	Semana	Antioquia	Eje Cafetero	Valle	Bogotá	Atlántico	Nacional
32	14-ago-15	4,007	3,949	3,621	4,012	4,137	3,960
33	21-ago-15	4,008	3,937	3,642	4,008	4,184	3,958
34	28-ago-15	4,054	3,930	3,780	4,030	4,171	4,009
35	04-sep-15	4,068	3,856	3,691	4,077	4,166	4,013
36	11-sep-15	4,094	3,973	3,792	4,064	4,185	4,048
37	18-sep-15	4,091	3,922	3,785	4,093	4,221	4,036
38	25-sep-15	4,093	3,925	3,995	4,151	4,274	4,087
39	02-oct-15	4,145	4,019	3,934	4,131	4,309	4,107
40	09-oct-15	4,124	3,983	3,987	4,180	4,342	4,112
41	16-oct-15	4,184	3,969	3,989	4,152	4,296	4,142
42	23-oct-15	4,188	3,981	4,079	4,314	4,323	4,183
43	30-oct-15	4,288	4,086	4,114	4,332	4,342	4,268
44	06-nov-15	4,281	4,130	4,199	4,349	4,357	4,349



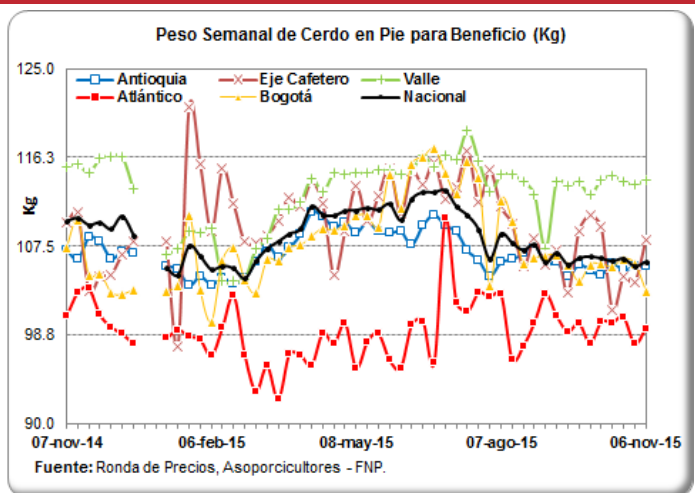
## PRECIO SEMANAL DE CERDO EN CANAL (\$ / Kilogramo)

Ronda	Semana	Antioquia	Eje Cafetero	Bogotá	Valle	Nacional
32	14-ago-15	5,494	5,380	5,587	5,129	5,322
33	21-ago-15	5,681	5,385	5,676	5,142	5,344
34	28-ago-15	5,713	5,289	5,760	5,140	5,395
35	04-sep-15	5,557	5,204	5,527	5,145	5,343
36	11-sep-15	5,494	5,346	5,530	5,236	5,344
37	18-sep-15	5,449	5,323	5,536	5,224	5,358
38	25-sep-15	5,415	5,304	5,535	5,232	5,327
39	02-oct-15	5,426	5,316	5,693	5,223	5,336
40	09-oct-15	5,424	5,330	5,511	5,318	5,371
41	16-oct-15	5,515	5,327	5,697	5,250	5,381
42	23-oct-15	5,490	5,371	5,906	5,299	5,447
43	30-oct-15	5,452	5,517	5,961	5,336	5,538
44	06-nov-15	5,289	5,533	6,087	5,385	5,507



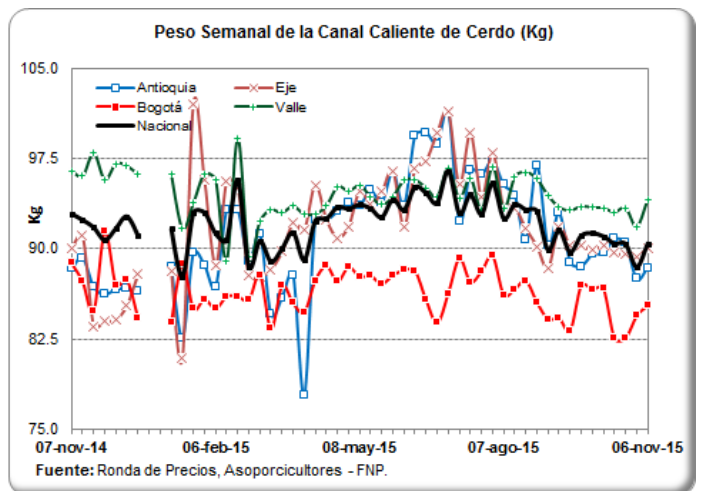
## PESO PROMEDIO SEMANAL DEL CERDO EN PIE PARA BENEFICIO (Kilogramos)

Ronda	Semana	Antioquia	Eje Cafetero	Valle	Atlántico	Bogotá	Nacional
32	14-ago-15	106.2	109.7	114.5	96.4	110.0	107.8
33	21-ago-15	106.8	105.5	113.9	97.6	105.8	107.1
34	28-ago-15	107.7	108.2	112.6	100.0	106.4	107.7
35	04-sep-15	105.7	105.7	107.3	102.8	106.6	105.9
36	11-sep-15	106.0	107.1	113.9	100.6	106.7	106.9
37	18-sep-15	104.6	103.0	113.5	99.1	105.7	105.7
38	25-sep-15	105.7	109.0	113.8	99.9	104.0	106.3
39	02-oct-15	105.1	110.6	112.5	97.9	105.7	106.5
40	09-oct-15	104.7	109.4	114.1	100.1	105.8	106.3
41	16-oct-15	105.8	101.3	114.4	100.0	105.5	106.0
42	23-oct-15	105.2	104.5	113.9	100.5	106.3	106.3
43	30-oct-15	105.5	103.9	113.5	97.9	105.8	105.5
44	06-nov-15	105.5	108.1	114.1	99.4	103.1	106.0



## PESO PROMEDIO SEMANAL DE LA CANAL CALIENTE DE CERDO (Kilogramos)

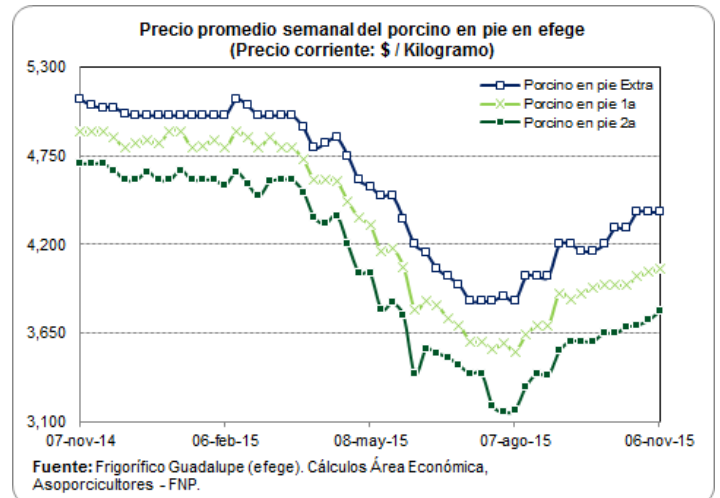
Ronda	Semana	Antioquia	Eje Cafetero	Bogotá	Valle	Nacional
32	14-ago-15	94.4	93.4	86.6	96.0	93.7
33	21-ago-15	90.8	91.7	87.3	96.4	93.3
34	28-ago-15	96.9	90.2	85.6	95.8	93.1
35	04-sep-15	90.3	88.4	84.1	94.4	89.9
36	11-sep-15	93.0	91.8	84.2	93.5	91.5
37	18-sep-15	88.9	90.3	83.2	93.2	89.7
38	25-sep-15	88.5	90.2	86.9	93.5	91.1
39	02-oct-15	89.5	89.9	86.6	93.4	91.3
40	09-oct-15	89.6	90.2	86.7	93.4	91.0
41	16-oct-15	90.8	89.6	82.5	93.0	90.4
42	23-oct-15	90.5	89.5	82.6	93.4	90.4
43	30-oct-15	87.5	89.4	84.4	91.8	88.5
44	06-nov-15	88.4	90.1	85.3	94.1	90.4



## PRECIOS DIARIOS EN FRIGORIFICO GUADALUPE (EFEGE), EN PIE (\$ / Kilogramo)

Fecha	Porcino en pie Extra	Porcino en pie 1a	Porcino en pie 2a
26-oct-15	4,400	4,000	3,700
27-oct-15	4,400	4,000	3,700
28-oct-15	4,400	4,050	3,750
29-oct-15	4,400	4,050	3,750
30-oct-15	4,400	4,050	3,750
31-oct-15			
01-nov-15			
02-nov-15			
03-nov-15	4,400	4,050	3,750
04-nov-15	4,400	4,050	3,800
05-nov-15	4,400	4,050	3,800
06-nov-15	4,400	4,050	3,800

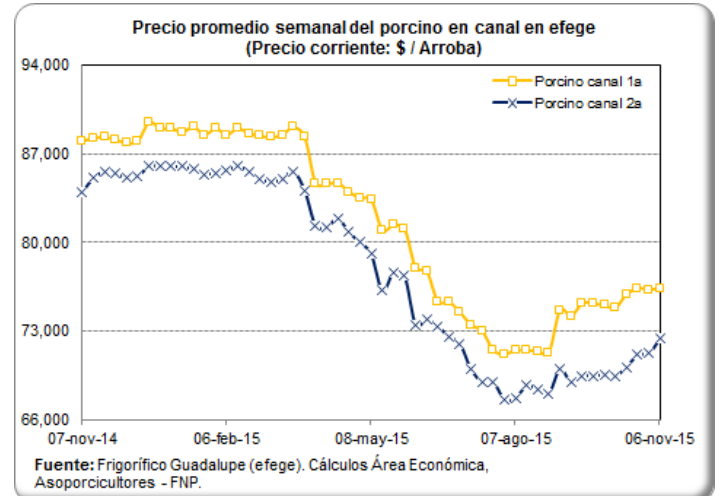
Fuente: EFEGE.



## PRECIOS DIARIOS EN FRIGORIFICO GUADALUPE (EFEGE), EN CANAL (\$ / Arroba)

Fecha	Porcino canal 1a	Porcino canal 2a
26-oct-15	76,000	71,000
27-oct-15	76,000	71,000
28-oct-15	76,500	71,400
29-oct-15	76,500	71,400
30-oct-15	76,500	71,400
31-oct-15		
01-nov-15		
02-nov-15		
03-nov-15	76,000	71,400
04-nov-15	76,500	72,750
05-nov-15	76,500	72,750
06-nov-15	76,500	72,750

Fuente: EFEGE.

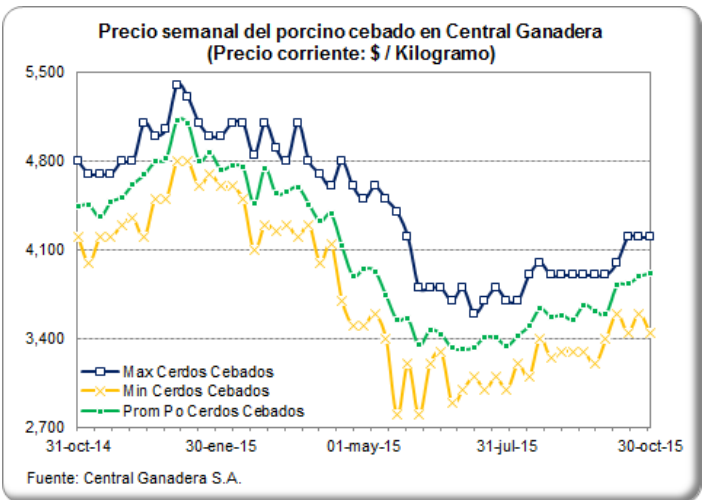




### PRECIO SEMANAL DEL CERDO CEBADO EN CENTRAL GANADERA (\$ / Kg)

Semana	Max Cerdos Cebados	Min Cerdos Cebados	Prom Po Cerdos Cebados
14-ago-15	3,900	3,100	3,502
21-ago-15	4,000	3,400	3,638
28-ago-15	3,900	3,250	3,576
04-sep-15	3,900	3,300	3,588
11-sep-15	3,900	3,300	3,552
18-sep-15	3,900	3,300	3,668
25-sep-15	3,900	3,200	3,621
02-oct-15	3,900	3,400	3,598
09-oct-15	4,000	3,600	3,820
16-oct-15	4,200	3,450	3,831
23-oct-15	4,200	3,600	3,891
<b>30-oct-15</b>	<b>4,200</b>	<b>3,450</b>	<b>3,915</b>

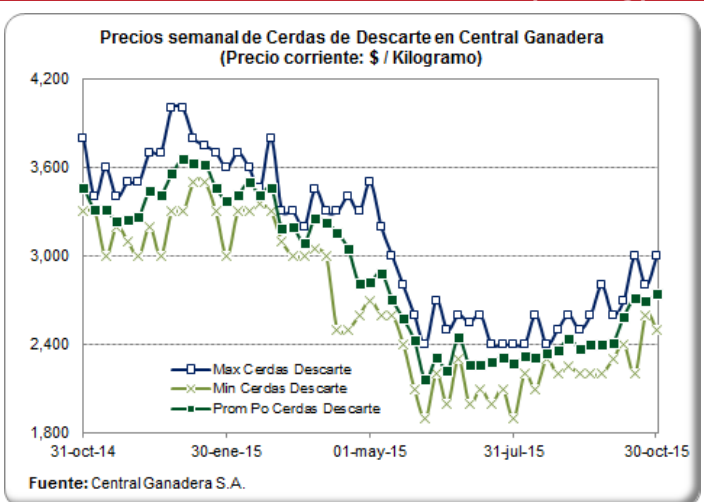
Fuente: Central Ganadera



### PRECIO SEMANAL DE LAS CERDAS DE DESCARTE EN CENTRAL GANADERA (\$ / Kg)

Semana	Max Cerdas Descarte	Min Cerdas Descarte	Prom Po Cerdas Descarte
14-ago-15	2,600	2,100	2,314
21-ago-15	2,400	2,300	2,339
28-ago-15	2,500	2,200	2,356
04-sep-15	2,600	2,250	2,444
11-sep-15	2,500	2,200	2,370
18-sep-15	2,600	2,200	2,399
25-sep-15	2,800	2,200	2,402
02-oct-15	2,600	2,300	2,412
09-oct-15	2,700	2,400	2,590
16-oct-15	3,000	2,200	2,717
23-oct-15	2,800	2,600	2,693
<b>30-oct-15</b>	<b>3,000</b>	<b>2,500</b>	<b>2,749</b>

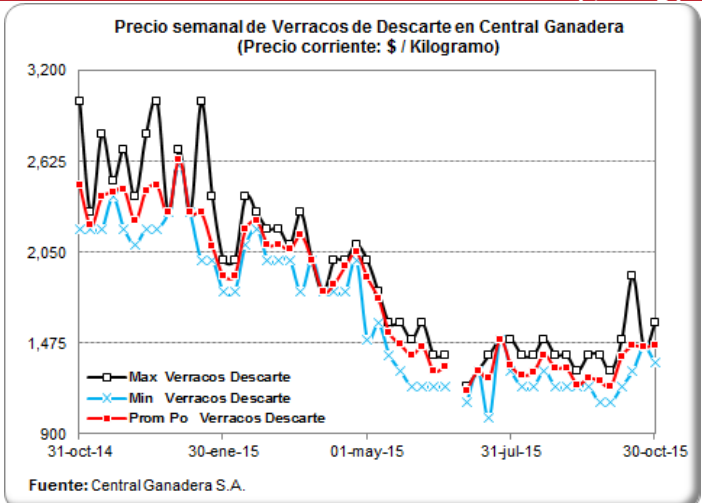
Fuente: Central Ganadera



### PRECIO SEMANAL DE LOS VERRACOS DE DESCARTE EN CENTRAL GANADERA (\$ / Kg)

Semana	Max Verracos Descarte	Min Verracos Descarte	Prom Po Verracos Descarte
14-ago-15	1,400	1,200	1,293
21-ago-15	1,500	1,300	1,400
28-ago-15	1,400	1,200	1,317
04-sep-15	1,400	1,200	1,317
11-sep-15	1,300	1,200	1,213
18-sep-15	1,400	1,200	1,256
25-sep-15	1,400	1,100	1,233
02-oct-15	1,300	1,100	1,205
09-oct-15	1,500	1,200	1,392
16-oct-15	1,900	1,300	1,457
23-oct-15	1,450	1,450	1,450
<b>30-oct-15</b>	<b>1,600</b>	<b>1,350</b>	<b>1,464</b>

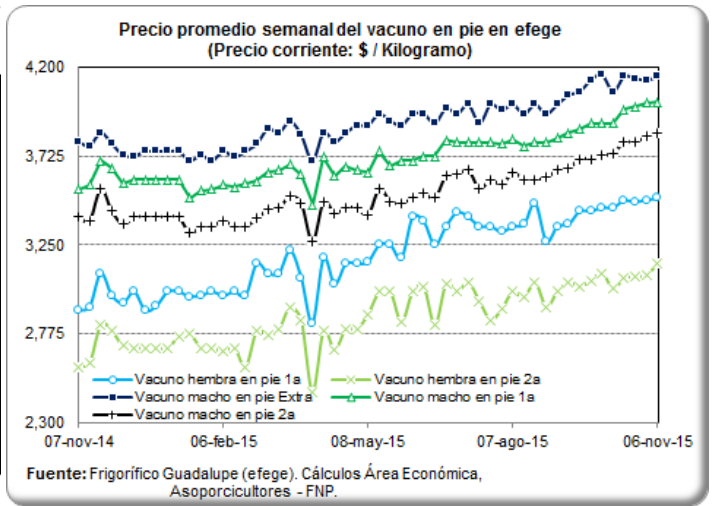
Fuente: Central Ganadera



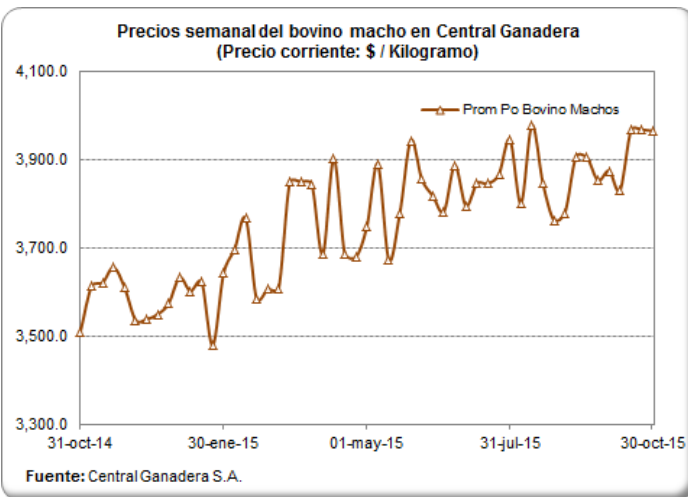
**PRECIOS DIARIOS DEL BOVINO EN PIE, FRIG. GUADALUPE (EFEGE) (\$/Kg)**

Fecha	Vacuno hembra en pie 1a	Vacuno hembra en pie 2a	Vacuno macho en pie Extra	Vacuno macho en pie 1a	Vacuno macho en pie 2a
26-oct-15	3,400	3,000	4,100	3,950	3,800
27-oct-15	3,400	3,000	4,100	3,950	3,800
28-oct-15	3,550	3,150	4,150	4,050	3,850
29-oct-15	3,550	3,150	4,150	4,050	3,850
30-oct-15	3,550	3,150	4,150	4,050	3,850
31-oct-15					
01-nov-15					
02-nov-15					
03-nov-15	3,500	3,150	4,150	4,050	3,850
04-nov-15	3,500	3,150	4,150	4,000	3,850
05-nov-15	3,500	3,150	4,150	4,000	3,850
<b>06-nov-15</b>	<b>3,500</b>	<b>3,150</b>	<b>4,150</b>	<b>4,000</b>	<b>3,850</b>

Fuente: EFEGE.



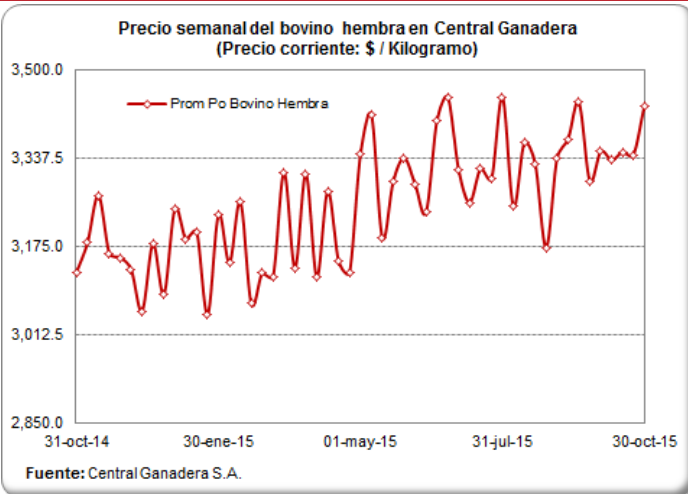
**PRECIO SEMANAL DEL BOVINO MACHO EN CENTRAL GANADERA (\$ / Kg)**



Semana	Max Bovino Machos	Mín Bovino Machos	Prom Po Bovino Machos
14-ago-15	4,270	3,700	3,977
21-ago-15	4,100	3,400	3,845
28-ago-15	4,000	3,450	3,762
04-sep-15	4,080	3,400	3,779
11-sep-15	4,250	3,320	3,906
18-sep-15	4,200	3,550	3,904
25-sep-15	4,100	3,550	3,852
02-oct-15	4,120	3,500	3,874
09-oct-15	4,200	2,860	3,830
16-oct-15	4,230	3,600	3,966
23-oct-15	4,200	3,800	3,967
<b>30-oct-15</b>	<b>4,275</b>	<b>3,600</b>	<b>3,964</b>

Fuente: Central Ganadera

**PRECIO SEMANAL DEL BOVINO HEMBRA EN CENTRAL GANADERA (\$/ Kg)**



Semana	Max Bovino Hembra	Mín Bovino Hembra	Prom Po Bovino Hembra
14-ago-15	3,700	3,040	3,366
21-ago-15	3,600	2,950	3,327
28-ago-15	3,460	2,700	3,173
04-sep-15	3,600	2,900	3,337
11-sep-15	3,750	3,100	3,372
18-sep-15	3,650	2,900	3,440
25-sep-15	3,650	2,750	3,296
02-oct-15	3,700	3,000	3,350
09-oct-15	3,700	3,127	3,334
16-oct-15	3,680	2,800	3,349
23-oct-15	3,760	3,150	3,344
<b>30-oct-15</b>	<b>3,680</b>	<b>2,900</b>	<b>3,434</b>

Fuente: Central Ganadera

## PRECIO PROMEDIO SEMANALES DEL CERDO EN MERCADOS MAYORISTAS (\$ / Kg)

### Carne cerdo pernil sin hueso

Departamento	Mercado	04-sep	11-sep	18-sep	25-sep	02-oct	09-oct	16-oct	23-oct	30-oct
Antioquia	Central Mayorista de Antioquia	9,775	10,450	10,450	10,450	10,450	10,100	10,100	10,100	<b>10,100</b>
	Coomerca	11,950								
Bogotá, D.C.	Frig. Guadalupe	8,967	9,275	9,188	9,438	9,421	9,350	9,450	9,583	<b>9,617</b>
	Frigorífico Ble Ltda.	9,200	9,171	9,217	9,133	9,300	9,213	9,275	9,246	<b>9,492</b>
Quindío	Frigocafé	10,200	10,200	10,200	10,200	10,200	10,200	10,200	10,200	<b>10,200</b>
Risaralda	CM. La 41	11,000	11,000	11,250		11,500	11,500	11,000	11,500	<b>11,500</b>
Valle del Cauca	Buenaventura	13,000	13,000	13,000	13,000	13,000	13,000	13,000	12,467	<b>12,467</b>
	Palmira	10,533	10,533	10,533	10,667	10,667	10,667	10,600	10,600	<b>10,867</b>
	Santa Elena	11,867	11,467	11,600	11,767	11,667	11,733	11,667	11,567	<b>11,500</b>
	Tuluá	11,660	11,327	11,327	11,327	11,327	11,327	11,327	11,327	<b>11,127</b>

Fuente: SIPSA - DANE

### Carne cerdo lomo sin hueso

Departamento	Mercado	04-sep	11-sep	18-sep	25-sep	02-oct	09-oct	16-oct	23-oct	30-oct
Antioquia	Central Mayorista de Antioquia	12,200	12,200	12,200	12,200	12,200	11,700	11,700	11,700	<b>11,775</b>
	Coomerca	12,825								
Atlántico	Barranquillita	12,500	12,500	12,500	12,500	12,500	12,500	12,500	12,500	<b>12,500</b>
Bogotá, D.C.	Frig. Guadalupe	12,050	12,100	12,183	12,083	12,000	12,000	12,167	12,146	<b>12,229</b>
	Frigorífico Ble Ltda.	11,933	12,013	12,083	12,283	12,013	11,933	11,975	11,975	<b>12,063</b>
	Paloquemao	12,333	12,200	12,067	12,000	12,400	12,600	12,667	12,133	<b>12,467</b>
Quindío	Frigocafé	12,200	12,200	12,200	12,200	12,200	12,200	12,200	12,200	<b>12,200</b>
Risaralda	CM. La 41	13,500	13,500	13,500		13,500	13,500	13,500	13,500	<b>13,500</b>
Valle del Cauca	Buenaventura	12,867	12,867	12,933	12,933	12,933	12,933	12,933	14,667	<b>14,667</b>
	Palmira	12,200	12,300	12,200	12,200	12,367	12,367	12,200	12,333	<b>12,200</b>
	Santa Elena	12,900	12,867	12,833	12,767	12,733	12,733	12,500	12,567	<b>12,533</b>
	Tuluá	12,927	13,260	13,260	13,260	13,260	13,260	13,260	13,260	<b>13,093</b>

Fuente: SIPSA - DANE

### Carne cerdo brazo sin hueso

Departamento	Mercado	04-sep	11-sep	18-sep	25-sep	02-oct	09-oct	16-oct	23-oct	30-oct
Antioquia	Central Mayorista de Antioquia	9,100	9,100	9,100	9,100	9,100	8,700	8,700	8,700	<b>8,700</b>
Atlántico	Barranquillita	10,200	9,950	9,950	9,950	9,950	9,950	9,950	9,950	<b>9,950</b>
Bogotá, D.C.	Frig. Guadalupe	8,242	8,467	8,483	8,663	8,633	8,650	8,717	8,621	<b>8,567</b>
	Frigorífico Ble Ltda.	8,183	8,425	8,200	8,083	8,325	8,233	8,325	8,496	<b>8,617</b>
	Paloquemao	8,633	8,600	9,200	9,200	9,267	9,200	9,400	9,000	<b>8,933</b>
Quindío	Frigocafé	8,700	8,700	8,700		8,700	8,700	8,700	8,700	<b>8,700</b>
Risaralda	CM. La 41	11,000	11,000	11,000		11,000	11,000	11,000	11,000	<b>11,000</b>
Valle del Cauca	Buenaventura	12,800	12,800	12,800	12,800	12,800	12,800	12,867	12,467	<b>12,467</b>
	Palmira	9,200	9,200	9,333	9,367	9,367	9,167	9,400	9,300	<b>9,367</b>
	Santa Elena	9,667	9,567	9,433	9,433	9,467	9,467	9,367	9,400	<b>9,267</b>
	Tuluá	9,727	9,727	9,727	9,727	9,627	9,727	9,727	9,727	<b>9,527</b>

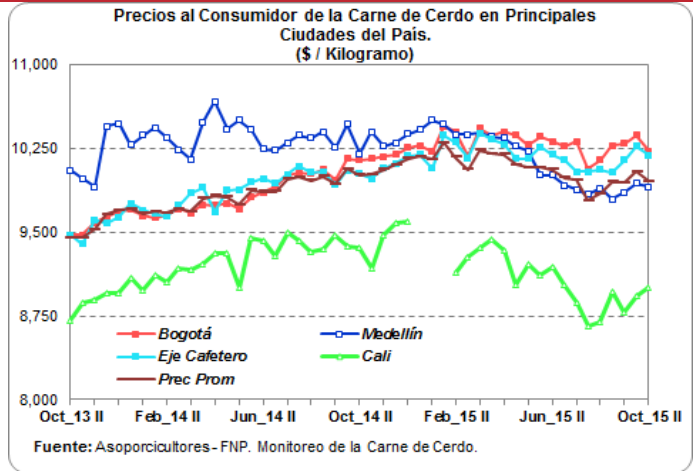
Fuente: SIPSA - DANE

## MONITOREO DE PRECIOS DE LA CARNE DE CERDO AL CONSUMIDOR (\$/Kilogramo)

### Precios al Consumidor de la Carne de Cerdo en Principales Ciudades del País.

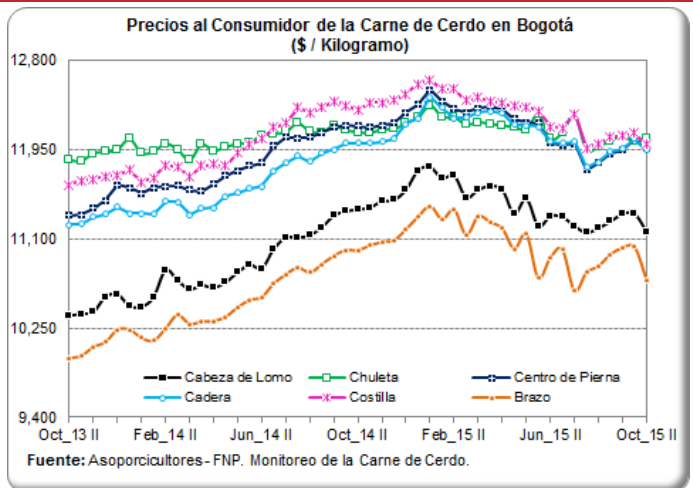
Quincena	Bogotá	Medellín	Eje Cafetero	Cali	Prec Prom
Abr_15 II	10,399	10,344	10,289	9,333	10,198
May_15 I	10,370	10,266	10,156	9,025	10,104
May_15 II	10,280	10,229	10,160	9,208	10,078
Jun_15 I	10,356	10,010	10,265	9,118	10,076
Jun_15 II	10,313	10,010	10,195	9,194	10,058
Jul_15 I	10,271	9,916	10,148	9,034	9,986
Jul_15 II	10,310	9,883	10,039	8,871	9,966
Ago_15 I	10,068	9,840	10,042	8,656	9,784
Ago_15 II	10,144	9,891	10,058	8,690	9,844
Sep_15 I	10,273	9,798	10,037	8,968	9,946
Sep_15 II	10,292	9,858	10,145	8,779	9,944
Oct_15 I	10,370	9,938	10,270	8,934	10,040
Oct_15 II	10,226	9,904	10,191	9,007	9,958

Fuente: Monitoreo de Precios



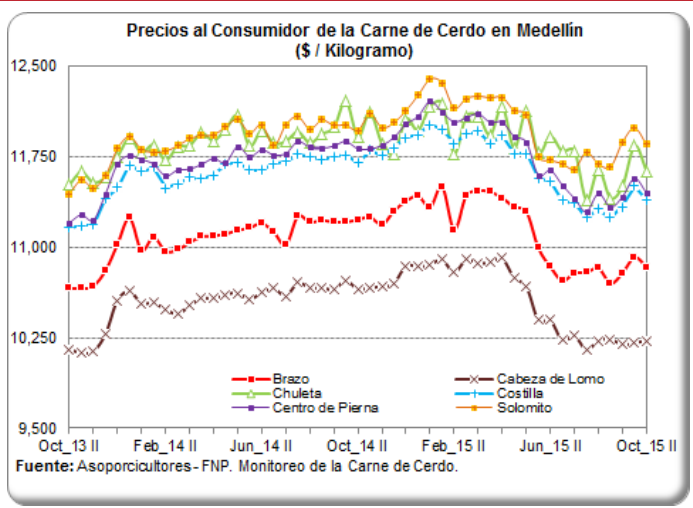
### BOGOTÁ Quincena 19: del 01 al 15 de Octubre - Quincena 20: del 16 al 31 de Octubre

Corte	Quincena 19	Quincena 20	Var (%)
Cabeza de Lomo	11,338	11,168	-1.5%
Lomo	13,567	13,595	0.2%
Chuleta	12,023	12,055	0.3%
Centro de Pierna	12,055	11,961	-0.8%
Bola de Pierna	12,058	11,945	-0.9%
Bota de Pierna	12,058	11,908	-1.2%
Muchacho de Pierna	12,035	11,922	-0.9%
Lagarto de Pierna	12,035	11,934	-0.8%
Cadera	12,054	11,942	-0.9%
Tocino - Toda la piel	6,395	6,373	-0.3%
Tocino Barriguero	7,698	7,927	3.0%
Tocino Papada	6,486	6,593	1.6%
Tocino con costilla	7,157	7,652	6.9%
Solomito	12,768	12,810	0.3%
Costilla	12,106	11,998	-0.9%
Espinazo	7,099	7,176	1.1%
Brazo	11,021	10,710	-2.8%
Brazuelo	11,021	10,711	-2.8%
Ossobuco	7,875	7,875	0.0%



### MEDELLÍN Quincena 19: del 01 al 15 de Octubre - Quincena 20: del 16 al 31 de Octubre

Corte	Quincena 19	Quincena 20	Var (%)
Cabeza de Lomo	10,207	10,226	0.2%
Lomo	13,531	13,535	0.0%
Chuleta	11,839	11,633	-1.7%
Centro de Pierna	11,570	11,449	-1.0%
Bola de Pierna	11,580	11,487	-0.8%
Bota de Pierna	11,580	11,487	-0.8%
Muchacho de Pierna	10,895	10,827	-0.6%
Lagarto de Pierna	10,896	10,844	-0.5%
Cadera	10,893	10,878	-0.1%
Tocino - Toda la piel	1,967	1,883	-4.3%
Tocino Barriguero	11,171	11,250	0.7%
Tocino Papada	7,223	7,255	0.4%
Tocino con costilla	12,565	10,400	-17.2%
Solomito	11,988	11,850	-1.1%
Costilla	11,504	11,394	-1.0%
Espinazo	5,885	5,851	-0.6%
Brazo	10,916	10,834	-0.8%
Brazuelo	10,180	10,216	0.4%
Ossobuco	6,065	6,153	1.4%

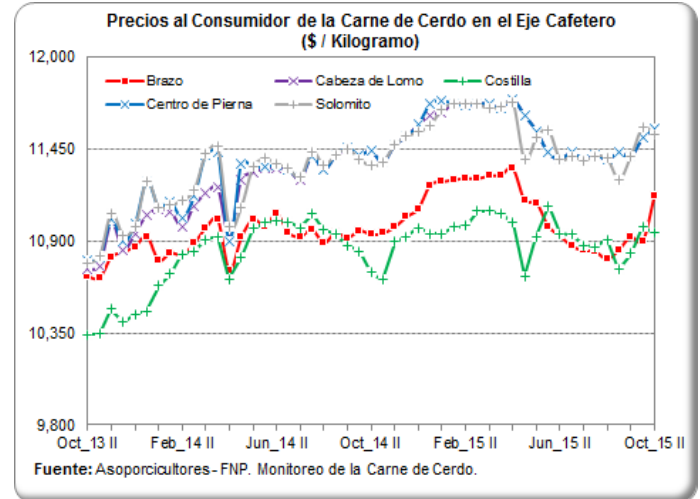




## MONITOREO DE PRECIOS DE LA CARNE DE CERDO AL CONSUMIDOR (\$/Kilogramo)

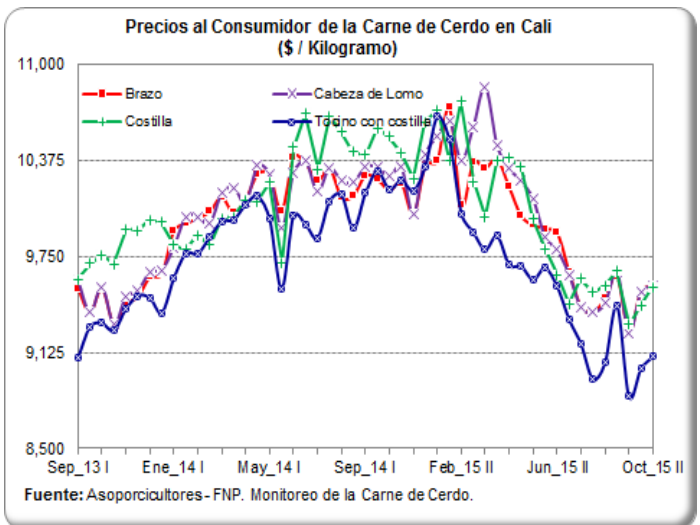
EJE CAFETERO Quincena 19: del 01 al 15 de Octubre - Quincena 20: del 16 al 31 de Octubre

Corte	Quincena 19	Quincena 20	Var (%)
Cabeza de Lomo	11,517	11,575	0.5%
Lomo	13,747	13,572	-1.3%
Centro de Pierna	11,517	11,575	0.5%
Bola de Pierna	11,517	11,575	0.5%
Bota de Pierna	11,517	11,575	0.5%
Muchacho de Pierna	11,578	11,527	-0.4%
Lagarto de Pierna	11,578	11,534	-0.4%
Tocino - Toda la piel	4,042	3,901	-3.5%
Tocino Barriguero	9,445	9,566	1.3%
Tocino Papada	7,851	8,091	3.1%
Solomito	11,578	11,535	-0.4%
Costilla	10,986	10,946	-0.4%
Codito	4,145	3,929	-5.2%
Pezuña	4,145	3,929	-5.2%
Espinazo	7,156	7,050	-1.5%
Brazo	10,897	11,086	1.7%
Brazuelo	10,897	11,169	2.5%
Ossobuco	7,156	7,050	-1.5%

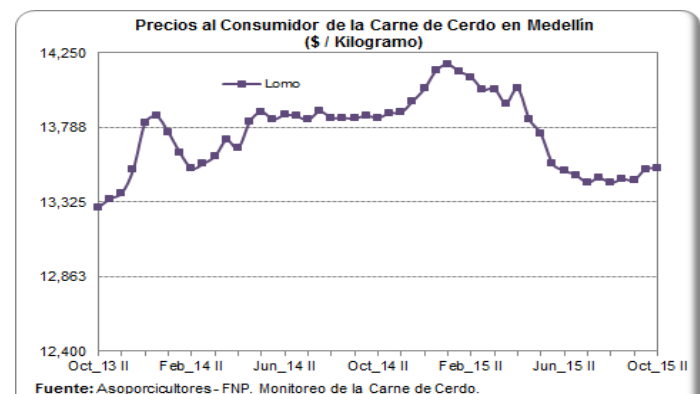
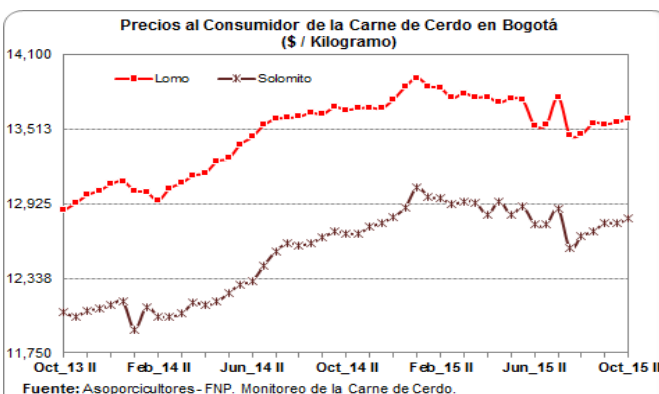


CALI Quincena 19: del 01 al 15 de Octubre - Quincena 20: del 16 al 31 de Octubre

Corte	Quincena 19	Quincena 20	Var (%)
Cabeza de Lomo	9,521	9,558	0.4%
Lomo	12,919	12,959	0.3%
Centro de Pierna	10,872	10,995	1.1%
Bola de Pierna	10,872	10,995	1.1%
Bota de Pierna	10,872	10,995	1.1%
Muchacho de Pierna	10,872	10,995	1.1%
Lagarto de Pierna	10,872	10,995	1.1%
Cadera	10,872	10,995	1.1%
Tocino - Toda la piel	3,398	3,493	2.8%
Tocino Papada	6,692	6,655	-0.6%
Tocino con costilla	9,018	9,098	0.9%
Costilla	9,433	9,550	1.2%
Pezuña	5,033	5,183	3.0%
Espinazo	5,680	5,593	-1.5%
Brazo	9,522	9,561	0.4%
Brazuelo	9,522	9,561	0.4%

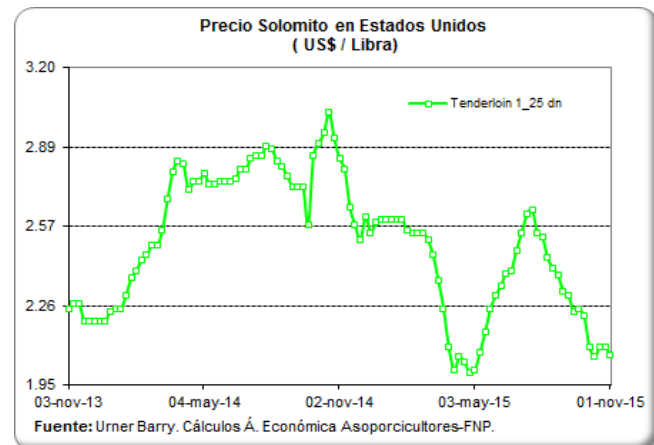
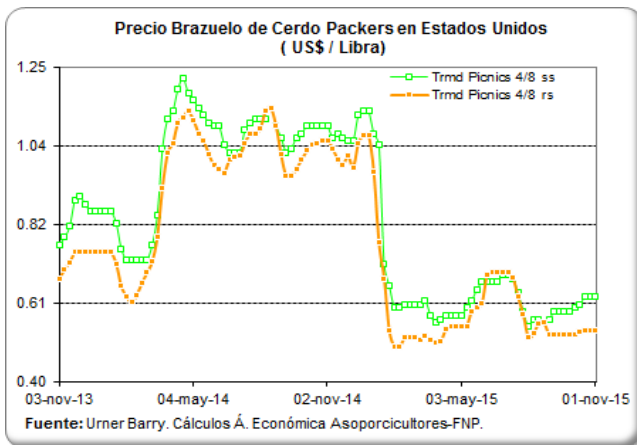
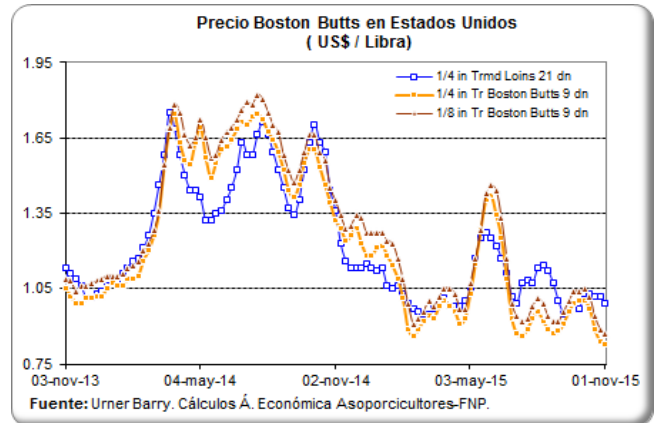
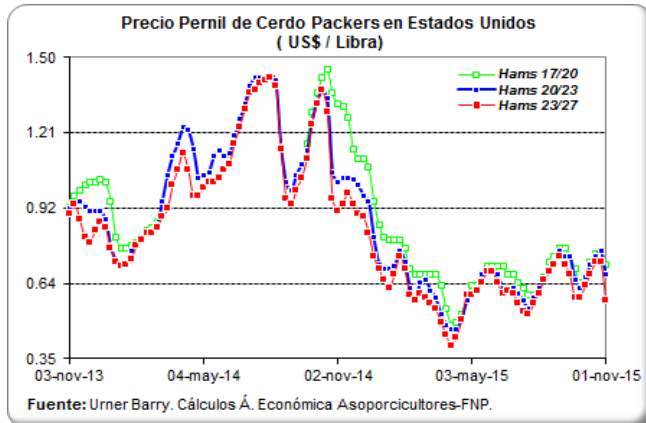


## OTROS CORTES EN BOGOTÁ Y MEDELLÍN



## PRECIOS DE PACKERS EN ESTADOS UNIDOS (US\$ / Libra)

Semana	Hams	Hams	Hams	Trmd	Trmd	Sq Cut	1/4 in	1/4 in Tr	1/8 in Tr	Tenderloin
	17/20	20/23	23/27	Picnics 4/8 ss	Picnics 4/8 rs	Bellies 12/14	Trmd Loins 21 dn	Boston Butts 9 dn	Boston Butts 9 dn	
09-ago-15	0.66	0.65	0.65	0.57	0.53	1.64	1.14	0.92	0.99	2.45
16-ago-15	0.72	0.69	0.68	0.57	0.56	1.75	1.12	0.89	0.94	2.41
23-ago-15	0.74	0.72	0.71	0.56	0.56	1.75	1.07	0.87	0.92	2.38
30-ago-15	0.77	0.76	0.74	0.57	0.53	1.65	1.00	0.88	0.92	2.32
06-sep-15	0.77	0.74	0.71	0.59	0.53	1.61	0.95	0.91	0.96	2.30
13-sep-15	0.74	0.74	0.67	0.59	0.53	1.61	0.96	0.96	1.00	2.24
20-sep-15	0.69	0.65	0.58	0.59	0.53	1.60	0.99	0.99	1.04	2.25
27-sep-15	0.64	0.62	0.58	0.59	0.53	1.55	0.97	1.00	1.04	2.22
04-oct-15	0.65	0.66	0.63	0.60	0.53	1.52	1.03	1.00	1.05	2.10
11-oct-15	0.72	0.71	0.67	0.61	0.53	1.54	1.03	0.97	1.02	2.06
18-oct-15	0.75	0.74	0.72	0.63	0.54	1.61	1.02	0.89	0.94	2.10
25-oct-15	0.76	0.76	0.72	0.63	0.54	1.64	1.02	0.84	0.89	2.10
01-nov-15	0.71	0.67	0.57	0.63	0.54	1.60	0.99	0.83	0.87	2.07



Producto	Descripción Español	Peso
Hams 17/20	Pierna de Cerdo o Jamón Fresco	17 – 20 Libras
Hams 20/23	Pierna de Cerdo o Jamón Fresco	20 – 23 Libras
Hams 23/27	Pierna de Cerdo o Jamón Fresco	23 – 27 Libras
Trmd Picnics 4/8 ss	Recorte de Brazuelo sin Cabeza de Lomo	4 - 8 Libras
Trmd Picnics 4/8 rs	Recorte de Brazuelo sin Cabeza de Lomo	4 - 8 Libras
Sq Cut Bellies 12/14	Barriga/Tocino Fresco	12 – 14 Libras
1/4 in Trmd Loins 21 dn	Chuleta Natural/ Entrecot (Lomo con Hueso)	Debajo de 21 libras
1/4 in Tr Boston Butts 9 dn	Paleta (Espaldilla), Cabeza de Lomo, con Hueso de Paleta	De peso inferior a 9 libras
1/8 in Tr Boston Butts 9 dn	Paleta (Espaldilla), Cabeza de Lomo, con Hueso de Paleta	De peso inferior a 9 libras
Tenderloin 1_25 dn	Filete de Cerdo.	De peso inferior a 1,25 libras

CARRERA 8 No 66—07, BOGOTÁ D.C., COLOMBIA—PBX (57) (1) 2 48 67 77 . FAX (57) (1) 312 5008.

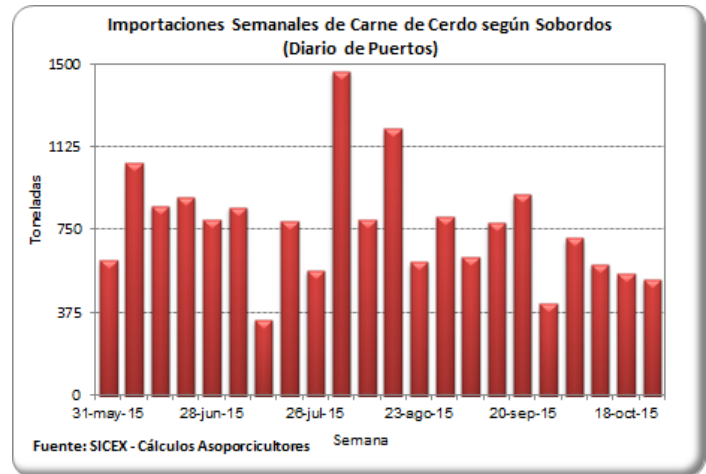
## IMPORTACIONES SEMANALES DE CARNE DE CERDO SEGÚN SOBORDOS

Información consolidada en los puertos de Barranquilla, Cartagena, Buenaventura y Santa Marta.

Dado que SICEX es una plataforma de consulta online, las cifras de las ocho últimas semanas están sujetas a modificaciones por parte de la fuente.

Semana	Toneladas
19-jul-15	792
26-jul-15	568
02-ago-15	1,469
09-ago-15	793
16-ago-15	1,208
23-ago-15	606
30-ago-15	812
06-sep-15	627
13-sep-15	783
20-sep-15	911
27-sep-15	419
04-oct-15	712
11-oct-15	596
18-oct-15	551
<b>25-oct-15</b>	<b>527</b>

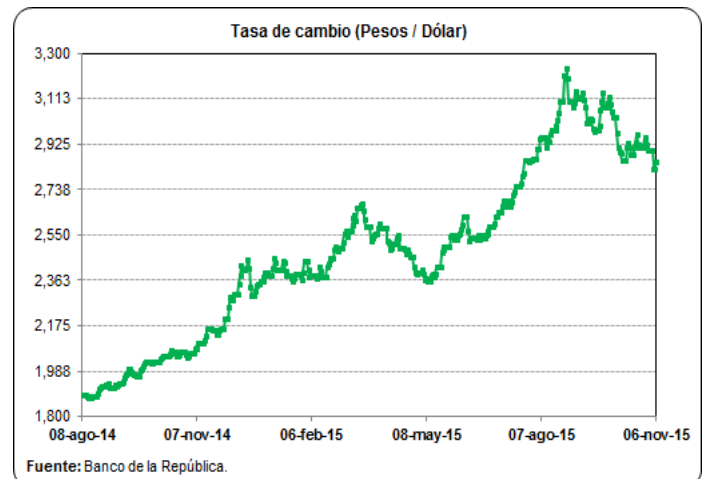
Fuente: SICEX



## TASA DE CAMBIO (US\$ / Peso Colombiano)

Fecha	Tasa de Cambio
23-oct-15	2,925.36
24-oct-15	2,912.08
25-oct-15	2,912.08
26-oct-15	2,912.08
27-oct-15	2,918.21
28-oct-15	2,950.87
29-oct-15	2,926.75
30-oct-15	2,921.32
31-oct-15	2,897.83
01-nov-15	2,897.83
02-nov-15	2,897.83
03-nov-15	2,897.83
04-nov-15	2,825.25
05-nov-15	2,819.63
<b>06-nov-15</b>	<b>2,853.32</b>

Fuente: Banco de la República



## PRECIOS FUTUROS DE MATERIAS PRIMAS

### Valores de Cierre Contratos de Futuros (US\$ / Tm)

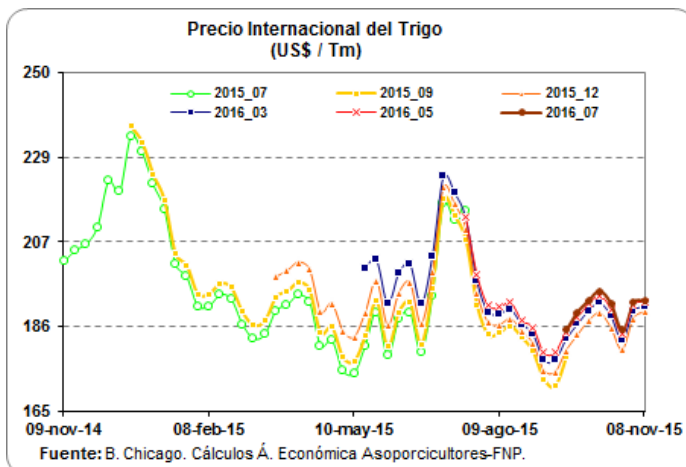
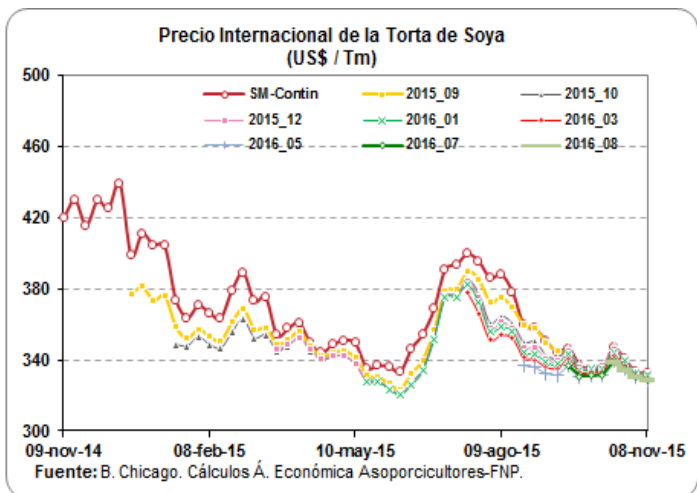
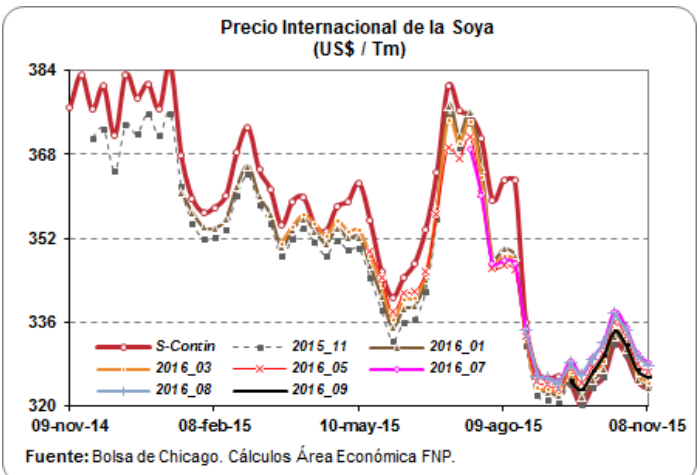
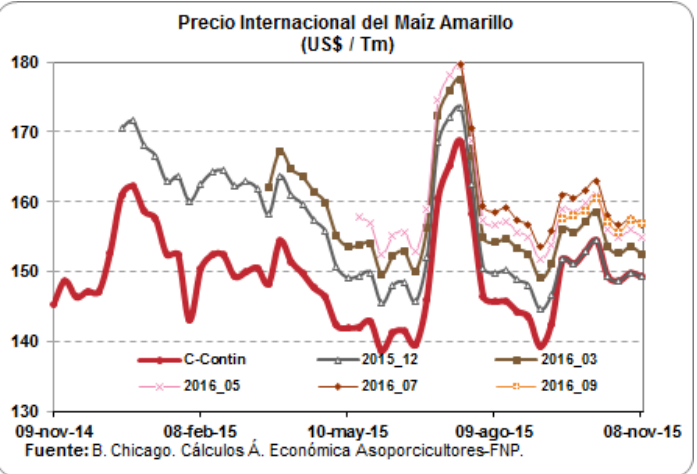
Contrato	Maíz*	Soya*	Torta de soya**
<b>nov-15</b>			
29/10/2015		322.9	
30/10/2015		324.7	
02/11/2015		322.5	
03/11/2015		322.8	
04/11/2015		324.1	
05/11/2015		318.8	
<b>dic-15</b>			
29/10/2015	149.6		332.5
30/10/2015	150.5		335.5
02/11/2015	148.2		333.1
03/11/2015	149.8		332.1
04/11/2015	149.8		332.7
05/11/2015	147.4		326.7
<b>ene-16</b>			
29/10/2015		323.4	331.4
30/10/2015		325.5	334.1
02/11/2015		322.9	332.5
03/11/2015		323.0	331.0
04/11/2015		324.8	331.8
05/11/2015		317.5	325.4
<b>mar-16</b>			
29/10/2015	153.4	324.5	330.0
30/10/2015	154.1	326.6	332.3
02/11/2015	151.7	323.9	330.7
03/11/2015	153.0	323.8	329.0
04/11/2015	152.8	325.7	329.9
05/11/2015	150.7	318.3	323.4

Fuente: CME Group

Para una mejor lectura y comprensión, los precios de los contratos de materias primas se convirtieron a dólares por tonelada, tomando como referencia la tabla de de conversión del Consejo Americano de Granos (U.S. Grains Council).

\*Los precios de los contratos originalmente se encuentran en centavos por bushel.

\*\*Los precios de los contratos originalmente se encuentran en toneladas cortas.





## ARANCELES VIGENTES PARA CARNE DE CERDO Y MATERIAS PRIMAS DEL SECTOR

Producto	Principales Partidas	Tratado / Acuerdo	País	Periodo	Porcentaje (%)	Observación
Carne de Cerdo	0203110000, 0203120000	TLC Estados Unidos	Estados Unidos	Enero 01 - Diciembre 31 / 2015	6.00	Sobre el contingente de las 5.600 Tm
	0203191000, 0203192000	TLC Canadá	Canadá	Enero 01 - Diciembre 31 / 2015	4.00	
	0203193000, 0203199000	TLC Chile	Chile	Noviembre 01 - Noviembre 15	0.00	
	0203210000, 0203220000	MERCOSUR	Argentina	Noviembre 01 - Noviembre 15	4.00	
	0203291000, 0203292000		Brasil	Noviembre 01 - Noviembre 15	3.80	
	0203293000, 0203299000	Comunidad Andina	Bolivia	Octubre 1 / 1992 - Indefinido	0.00	
		Ecuador	Octubre 1 / 1992 - Indefinido	0.00		
		Perú	Enero 1 / 2006 - Indefinido	0.00		
		<b>Arancel Variable SAFP</b>	<b>Noviembre 01 - Noviembre 15</b>	<b>20.00</b>	<b>Naciones Terceras</b>	
Maíz Amarillo	1005.90.11.00	TLC Estados Unidos	Estados Unidos	Enero 01 - Diciembre 31 / 2015	16.70	
		TLC Canadá	Canadá	Noviembre 01 - Noviembre 15	55.00	
		MERCOSUR	Argentina	Noviembre 01 - Noviembre 15	47.55	
			Brasil	Noviembre 01 - Noviembre 15	47.55	
			Paraguay	Noviembre 01 - Noviembre 15	48.00	
		Comunidad Andina	Bolivia	Octubre 1 / 1992 - Indefinido	0.00	
	Ecuador	Octubre 1 / 1992 - Indefinido	0.00			
	Perú	Enero 1 / 2006 - Indefinido	0.00			
		<b>Arancel Variable SAFP</b>	<b>Noviembre 01 - Noviembre 15</b>	<b>60.00</b>	<b>Naciones Terceras</b>	
Soya	1201.90.00.00	TLC Estados Unidos	Estados Unidos	Mayo 15 / 2012 - Indefinido	0.00	
		TLC Canadá	Canadá	Noviembre 01 - Noviembre 15	40.00	
		TLC Chile	Chile	Noviembre 01 - Noviembre 15	40.00	
		MERCOSUR	Argentina	Noviembre 01 - Noviembre 15	40.00	
			Brasil	Noviembre 01 - Noviembre 15	40.00	
			Paraguay	Noviembre 01 - Noviembre 15	40.00	
Comunidad Andina	Bolivia	Octubre 1 / 1992 - Indefinido	0.00			
	Ecuador	Octubre 1 / 1992 - Indefinido	0.00			
	Perú	Enero 1 / 2006 - Indefinido	0.00			
		<b>Arancel Variable SAFP</b>	<b>Noviembre 01 - Noviembre 15</b>	<b>40.00</b>	<b>Naciones Terceras</b>	
Torta de Soya	2304.00.00.00	TLC Estados Unidos	Estados Unidos	Mayo 15 / 2012 - Indefinido	0.00	
		TLC Canadá	Canadá	Noviembre 01 - Noviembre 15	40.00	
		TLC Chile	Chile	Noviembre 01 - Noviembre 15	40.00	
		MERCOSUR	Argentina	Noviembre 01 - Noviembre 15	40.00	
			Brasil	Noviembre 01 - Noviembre 15	40.00	
			Paraguay	Noviembre 01 - Noviembre 15	40.00	
CAN	Bolivia	Octubre 1 / 1992 - Indefinido	0.00			
	Ecuador	Octubre 1 / 1992 - Indefinido	0.00			
	Perú	Enero 1 / 2006 - Indefinido	0.00			

Fuente: DIAN - Legiscomex.

## LIQUIDACIÓN SEMANAL DE COMMODITIES

### FLETES MARITIMOS - U\$/Tm.

	05-nov-15
Maíz Costa Atlántica	16.50
Maíz Buenaventura	23.00
Frijol soya Costa Atlántica	16.50
Frijol soya Buenaventura	23.00
Torta de Soya Costa Atlántica	16.50
Torta de Soya Buenaventura	23.00

### COMPARATIVO DE PRECIOS - \$/Kg.

	05-nov-15
Maíz Amarillo USA (Full) (*) C Atlántica	701.68
Maíz Amarillo USA (Full) (*) Buenaventura	726.97
Maíz Extruido (Full)(*) C Atlántica	791.68
Maíz Extruido (Full)(*) Buenaventura	816.97
Frijol Soya (Full) (*) C. Atlántica	1,153.93
Frijol Soya (Full) (*) Buenaventura	1,175.50
Habas de Frijol Soya (Full)(*) C. Atlántica	1,243.93
Habas de Frijol Soya (Full)(*) Buenaventura	1,265.50
Torta de Soya USA (Full) (*) C. Atlántica	1,364.52
Torta de Soya USA (Full) (*) Buenaventura	1,386.60

### TARIFAS PORTUARIAS

PUERTO / PRODUCTO	BUENAVENTURA			BARRANQUILLA			
	CEREALES	TORTAS	SUBPRODUCTOS	CEREALES	TORTAS	SUBPRODUCTOS	
SERVICIOS							
INSTALACIONES PORTUARIAS	U\$4/Tm	u\$4/Tm	U\$4/Tm	U\$4,50/Tm	U\$4,50/Tm	U\$4,50/Tm	
OPERADOR PORTUARIO	U\$1/Tm	U\$1/Tm	U\$1/Tm	U\$2,25/Tm	U\$2,25/Tm	U\$2,25/Tm	
SIA / ICA	U\$2/Tm	U\$2/Tm	U\$2/Tm	U\$2,00/Tm	U\$2,00/Tm	U\$2,00/Tm	
DESCARGUE DIRECTO	\$6,305/Tm	\$7,500/Tm	\$7,500/Tm	U\$1,60/Tm	U\$2,00/Tm	U\$2,00/Tm	
DESCARGUE A BODEGA	\$10,250/Tm	\$15,700/Tm	\$15,700/Tm	U\$4,00/Tm	U\$4,20/Tm	U\$4,20/Tm	
PUERTO / PRODUCTO	SANTA MARTHA			CARTAGENA			CONTENERORES
	CEREALES	TORTAS	SUBPRODUCTOS	CEREALES	TORTAS	SUBPRODUCTOS	
SERVICIOS							
INSTALACIONES PORTUARIAS	TARIFA INTEGRAL DE DESCARGUE			TARIFA INTEGRAL DE DESCARGUE			
OPERADOR PORTUARIO							
SIA / ICA							
DESCARGUE DIRECTO	U\$7,30/Tm	U\$7,50/Tm	U\$7,50/Tm	U\$9,50/Tm	U\$9,50/Tm	U\$9,50/Tm	U\$130,00/Tm
DESCARGUE A BODEGA	U\$12,00/Tm	U\$12,50/Tm	U\$12,50/Tm	U\$11,50/Tm	U\$13,60/Tm	U\$13,60/Tm	U\$58,00/Tm

Bueno en cuanto los precios de los fletes, el ministerio de transporte diseño y sugirió a las empresas de transporte unos fletes regulados en donde se tiene en cuenta los tiempos de cargue y descargue al igual que el tiempo que se demora cargando y descargando y para ello dispuso de una pagina en donde se pueden hacer las liquidaciones y saber cual es el flete que va a costar para ese trayecto, la pagina es:

1. [www.mintransporte.gov.co](http://www.mintransporte.gov.co)

2. Servicios en línea

3. SICE-TAC

4. Hay tres opciones para hacer el cálculo:

a. SICE-TAC Cálculo Manual, b. SICE-TAC Cálculo Interactivo y c. SICE-TAC Simulador