

## CONTENIDO

### INFORME DE PRECIOS PORCINOS REPORTADOS POR FUERA DE FERIA DE GANADOS: RONDA 45:

Del 01 al 07 de Noviembre de 2014	2
PRECIO SEMANAL DEL CERDO EN PIE (\$ / Kg)	3
PRECIO SEMANAL DE CERDO EN CANAL (\$ / Kg)	3
PESO SEMANAL DEL CERDO EN PIE (Kg)	3
PESO SEMANAL DE CERDO EN CANAL (Kg)	4
PRECIOS DIARIOS EN FRIGORIFICO GUADALUPE (EFEGE), EN PIE (\$ / Kg)	4
PRECIOS DIARIOS EN FRIGORIFICO GUADALUPE (EFEGE), EN CANAL (\$ / @)	4
PRECIO SEMANAL DEL CERDO CEBADO EN CENTRAL GANADERA (\$ / Kg)	5
PRECIO SEMANAL DEL BOVINO CEBADO EN EFEGE Y CENTRAL GANADERA (\$ / Kg)	6

### PRECIOS PROMEDIO SEMANALES EN MERCADOS MAYORISTAS:

Pernil de Cerdo	7
Lomo	7
Brazo	7

### MONITOREO DE PRECIOS DE LA CARNE DE CERDO AL CONSUMIDOR

8

### IMPORTACIONES SEMANALES DE CARNE DE CERDO SEGÚN SOBORDOS

10

### TASA DE CAMBIO

10

### CIFRAS DEL MERCADO PORCINO ESTADOUNIDENSE

11

### PRECIOS FUTUROS DE MATERIAS PRIMAS

12

### ARANCELES VIGENTES PARA CARNE DE CERDO Y MATERIAS PRIMAS DEL SECTOR

13

### LIQUIDACIÓN SEMANAL DE COMMODITIES

14

ASOCIACIÓN COLOMBIANA DE PORCICULTORES  
**FONDO NACIONAL DE LA PORCICULTURA**

Documento elaborado por el Área Económica de la Asociación Colombiana de Porcicultores — Fondo Nacional de la Porcicultura. Si tiene inquietudes acerca de la información presentada en el documento o tiene algún comentario u observación del mismo, por favor escríbanos al correo [estudioeconomicos@porcicol.org.co](mailto:estudioeconomicos@porcicol.org.co).

## INFORME DE PRECIOS PORCINOS REPORTADOS POR FUERA DE FERIA DE GANADOS

Precios Pagados al Porcicultor

**RONDA 45: Del 01 al 07 de Noviembre de 2014**

### Cerdo en Pie

	1/3 Superior	1/3 Medio	1/3 Inferior	# Animales	\$ Promedio	Variación	Kg. Promedio
<b>ANTIOQUIA</b>							
Precio/Kg.	\$5,065	\$4,996	\$4,915	4,560	\$ 4,992	-0.14%	107.1
No. Cerdos	1,520	1,520	1,520			4.40%	
<b>EJE CAFETERO</b>							
Precio/Kg.	\$5,402	\$5,034	\$4,967	1,027	\$ 5,134	0.16%	109.8
No. Cerdos	342	343	342			-3.84%	
<b>VALLE DEL CAUCA</b>							
Precio/Kg.	\$5,100	\$5,100	\$4,944	4,322	\$ 5,048	0.45%	115.3
No. Cerdos	1,441	1,440	1,441			55.36%	
<b>ATLÁNTICO</b>							
Precio/Kg.	\$4,980	\$4,868	\$4,735	601	\$ 4,861	0.01%	100.6
No. Cerdos	200	201	200			12.34%	
<b>BOGOTÁ</b>							
Precio/Kg.	\$5,268	\$5,120	\$5,060	1,718	\$ 5,149	-0.78%	107.4
No. Cerdos	573	572	573			16.16%	
<b>Consolidado Nacional</b>				12,228	\$5,039		110.0
				19.5%	-0.01%		

Cerdo buena genética, lotes uniformes, entre 90 y 120 Kg. Pesados en báscula camionera cerca de la planta de sacrificio.

### Cerdo en Canal, caliente y sin refrigerar

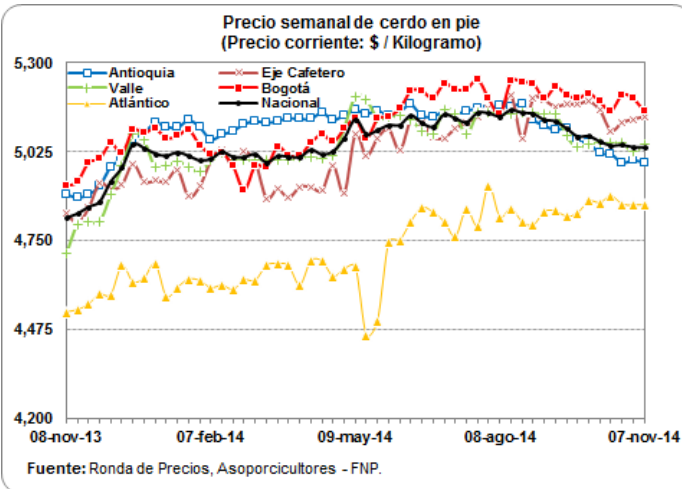
REGIÓN	Precio Kg.	Variación	P. Promedio Kg.
<b>ANTIOQUIA</b>	\$6,552	-1.23%	88.3
<b>EJE CAFETERO</b>	\$6,540	-0.27%	90.0
<b>BOGOTA</b>	\$6,814	0.50%	88.8
<b>VALLE DEL CAUCA</b>	\$6,627	0.76%	96.5
<b>Consolidado Nacional</b>	<b>\$6,620</b>	<b>-0.02%</b>	<b>92.9</b>

Los precios para quienes negocian en granja, como en el Valle del Cauca, son ajustados para efectos de estimar la merma y flete, aprox. \$50.

**Nota importante:** Este es un sondeo de precios telefónico a una muestra o grupo de porcicultores y comercializadores de cada zona: Antioquia, Eje Cafetero, Valle del Cauca, Atlántico y Bogotá, que permite obtener una aproximación del precio promedio nacional, pero que de ninguna manera representa tamaño del mercado o el universo de productores y comercializadores de cerdo en nuestro país. En este sentido este ejercicio busca ser un referente de las transacciones en valor y volumen de cerdos sacrificados en planta, de buena genética, entre 90 y 120 kg. dentro de los mercados de cerdos cebados y canales de estas zonas. En particular, el diseño de la publicación se orienta a resaltar los límites máximos, medios y mínimos de los precios promedio, dando un posible margen de variación del precio en cada región, lo que no desconoce que se den transacciones en el mercado con un valor mayor o menor a la ronda. Por último, queremos enfatizar que esta ronda busca ser un referente de los precios y no se orienta a determinar el precio del mercado.

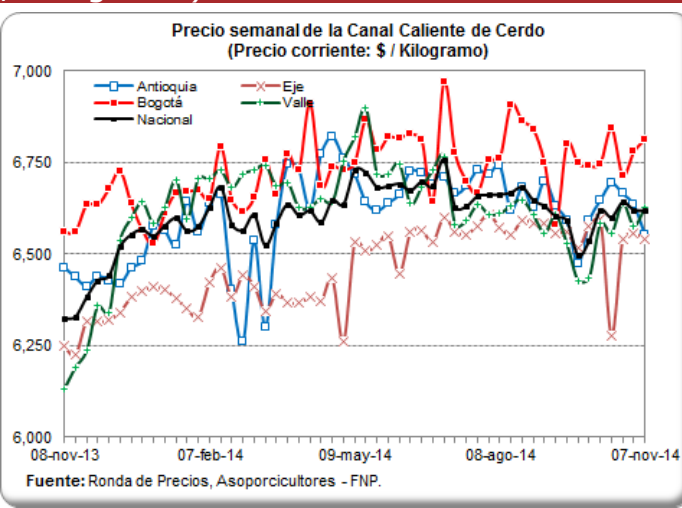
## PRECIO SEMANAL DEL CERDO EN PIE (\$ / Kilogramo)

Ronda	Semana	Antioquia	Eje Cafetero	Valle	Bogotá	Atlántico	Nacional
33	15-ago-14	5,165	5,200	5,143	5,244	4,850	5,154
34	22-ago-14	5,171	5,068	5,145	5,240	4,810	5,146
35	29-ago-14	5,124	5,192	5,146	5,236	4,798	5,143
36	05-sep-14	5,107	5,184	5,142	5,190	4,840	5,124
37	12-sep-14	5,092	5,165	5,144	5,226	4,842	5,120
38	19-sep-14	5,097	5,174	5,073	5,201	4,826	5,098
39	26-sep-14	5,060	5,172	5,039	5,190	4,836	5,073
40	03-oct-14	5,052	5,181	5,051	5,206	4,873	5,074
41	10-oct-14	5,020	5,154	5,052	5,180	4,868	5,057
42	17-oct-14	5,018	5,091	5,053	5,152	4,889	5,044
43	24-oct-14	4,991	5,116	5,052	5,201	4,864	5,046
44	31-oct-14	4,999	5,126	5,025	5,190	4,861	5,040
45	07-nov-14	4,992	5,134	5,048	5,149	4,861	5,039



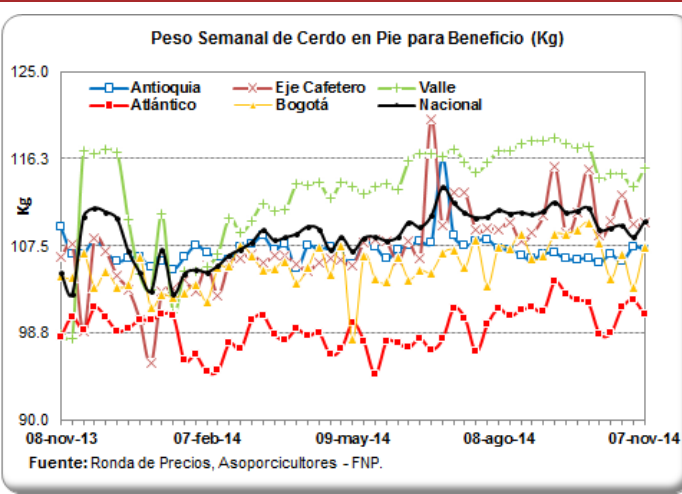
## PRECIO SEMANAL DE CERDO EN CANAL (\$ / Kilogramo)

Ronda	Semana	Antioquia	Eje Cafetero	Bogotá	Valle	Nacional
33	15-ago-14	6,621	6,554	6,908	6,633	6,668
34	22-ago-14	6,683	6,593	6,864	6,649	6,683
35	29-ago-14	6,628	6,583	6,841	6,606	6,647
36	05-sep-14	6,700	6,586	6,750	6,558	6,631
37	12-sep-14	6,632	6,556	6,582	6,606	6,604
38	19-sep-14	6,591	6,562	6,800	6,528	6,591
39	26-sep-14	6,474	6,516	6,748	6,428	6,496
40	03-oct-14	6,590	6,578	6,740	6,436	6,537
41	10-oct-14	6,648	6,597	6,747	6,583	6,619
42	17-oct-14	6,693	6,278	6,843	6,557	6,601
43	24-oct-14	6,665	6,540	6,716	6,639	6,642
44	31-oct-14	6,634	6,557	6,779	6,578	6,621
45	07-nov-14	6,552	6,540	6,814	6,627	6,620



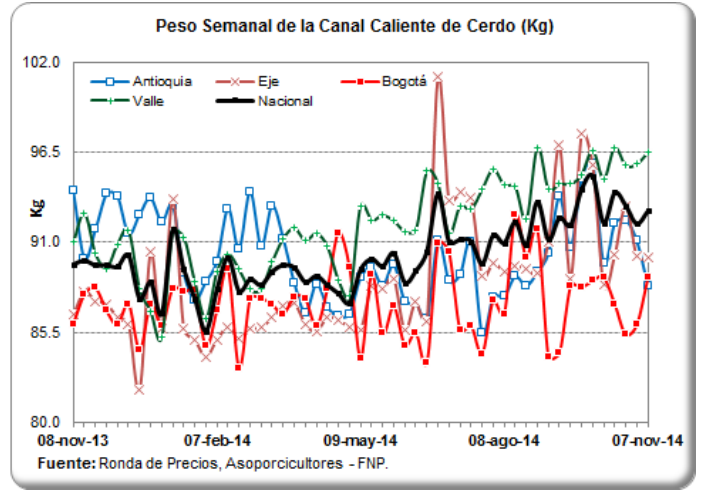
## PESO PROMEDIO SEMANAL DEL CERDO EN PIE PARA BENEFICIO (Kilogramos)

Ronda	Semana	Antioquia	Eje Cafetero	Valle	Atlántico	Bogotá	Nacional
32	08-ago-14	107.2	109.1	117.0	101.2	107.4	111.1
33	15-ago-14	107.2	109.9	117.1	100.4	107.3	110.8
34	22-ago-14	106.5	107.9	117.8	101.1	108.7	110.9
35	29-ago-14	106.2	108.8	118.1	101.3	106.3	110.6
36	05-sep-14	106.7	110.6	118.1	101.0	106.5	111.0
37	12-sep-14	106.8	115.5	118.3	103.9	108.6	111.9
38	19-sep-14	106.2	108.8	117.8	102.7	108.7	110.9
39	26-sep-14	106.2	110.9	117.4	102.0	109.2	111.0
40	03-oct-14	106.3	115.2	117.5	101.8	109.9	111.3
41	10-oct-14	105.8	108.6	114.2	98.6	107.8	109.2
42	17-oct-14	106.6	110.0	114.7	98.7	104.2	109.3
43	24-oct-14	105.9	112.6	114.7	101.3	106.6	109.5
44	31-oct-14	107.4	109.7	113.5	102.1	103.4	108.4
45	07-nov-14	107.1	109.8	115.3	100.6	107.4	110.0



## PESO PROMEDIO SEMANAL DE LA CANAL CALIENTE DE CERDO (Kilogramos)

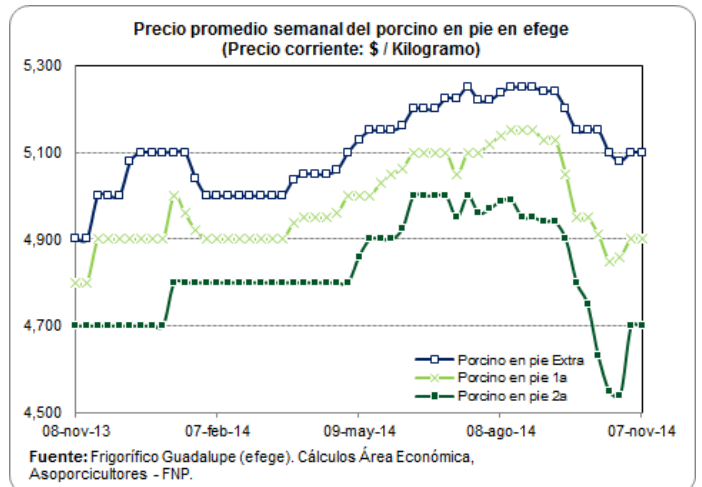
Ronda	Semana	Antioquia	Eje Cafetero	Bogotá	Valle	Nacional
32	08-ago-14	87.7	89.2	86.6	94.5	91.0
33	15-ago-14	88.9	89.5	92.6	94.4	92.2
34	22-ago-14	88.3	89.4	90.1	92.4	90.8
35	29-ago-14	89.2	89.1	91.8	96.8	93.5
36	05-sep-14	90.3	91.0	84.0	94.2	91.2
37	12-sep-14	93.8	96.9	84.2	94.6	92.5
38	19-sep-14	90.7	88.8	88.3	94.5	92.0
39	26-sep-14	94.9	97.6	88.2	95.1	94.2
40	03-oct-14	95.8	95.7	88.6	96.6	95.0
41	10-oct-14	89.7	88.4	88.9	94.9	92.2
42	17-oct-14	92.1	90.2	87.2	96.8	94.0
43	24-oct-14	92.4	93.2	85.3	95.7	93.2
44	31-oct-14	91.1	90.1	85.9	95.8	92.1
45	07-nov-14	88.3	90.0	88.8	96.5	92.9



## PRECIOS DIARIOS EN FRIGORIFICO GUADALUPE (EFEGE), EN PIE (\$ / Kilogramo)

Fecha	Porcino en pie Extra	Porcino en pie 1a	Porcino en pie 2a
27-oct-14	5,100	4,900	4,700
28-oct-14	5,100	4,900	4,700
29-oct-14	5,100	4,900	4,700
30-oct-14	5,100	4,900	4,700
31-oct-14	5,100	4,900	4,700
01-nov-14			
02-nov-14			
03-nov-14			
04-nov-14	5,100	4,900	4,700
05-nov-14	5,100	4,900	4,700
06-nov-14	5,100	4,900	4,700
07-nov-14	5,100	4,900	4,700

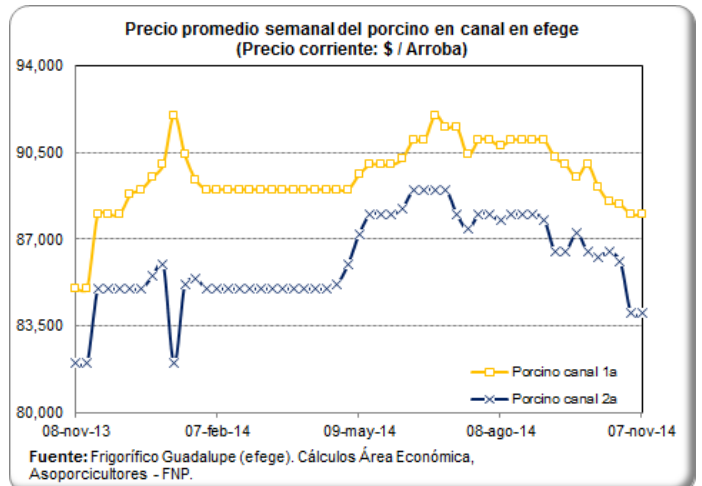
Fuente: EFEGE.



## PRECIOS DIARIOS EN FRIGORIFICO GUADALUPE (EFEGE), EN CANAL (\$ / Arroba)

Fecha	Porcino canal 1a	Porcino canal 2a
27-oct-14	88,000	84,000
28-oct-14	88,000	84,000
29-oct-14	88,000	84,000
30-oct-14	88,000	84,000
31-oct-14	88,000	84,000
01-nov-14		
02-nov-14		
03-nov-14		
04-nov-14	88,000	84,000
05-nov-14	88,000	84,000
06-nov-14	88,000	84,000
07-nov-14	88,000	84,000

Fuente: EFEGE.

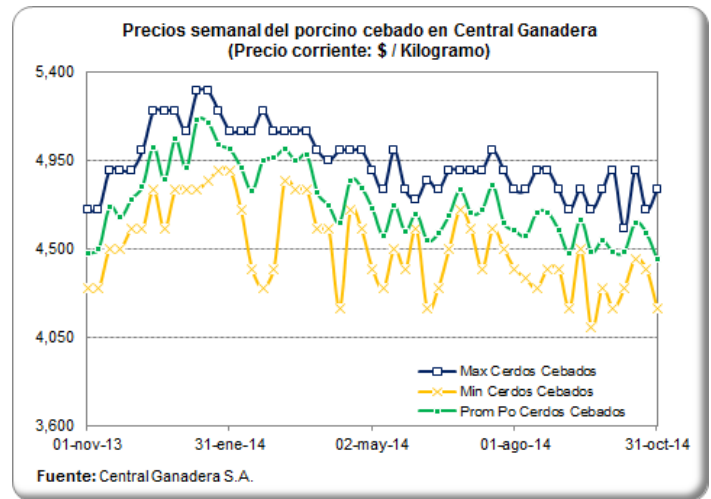




### PRECIO SEMANAL DEL CERDO CEBADO EN CENTRAL GANADERA (\$ / Kg)

Semana	Max Cerdos Cebados	Min Cerdos Cebados	Prom Po Cerdos Cebados
15-ago-14	4,900	4,300	4,685
22-ago-14	4,900	4,400	4,686
29-ago-14	4,800	4,400	4,597
05-sep-14	4,700	4,200	4,481
12-sep-14	4,800	4,500	4,650
19-sep-14	4,700	4,100	4,484
26-sep-14	4,800	4,300	4,544
03-oct-14	4,900	4,200	4,482
10-oct-14	4,600	4,300	4,486
17-oct-14	4,900	4,450	4,634
24-oct-14	4,700	4,400	4,582
<b>31-oct-14</b>	<b>4,800</b>	<b>4,200</b>	<b>4,448</b>

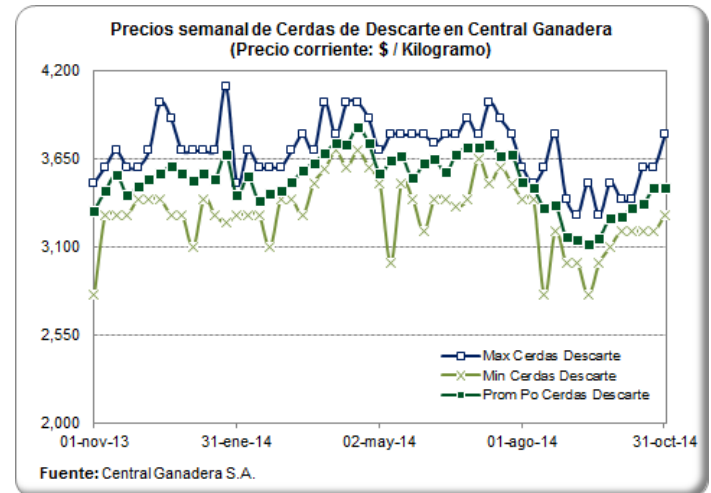
Fuente: Central Ganadera



### PRECIO SEMANAL DE LAS CERDAS DE DESCARTE EN CENTRAL GANADERA (\$ / Kg)

Semana	Max Cerdas Descarte	Min Cerdas Descarte	Prom Po Cerdas Descarte
15-ago-14	3,600	2,800	3,345
22-ago-14	3,800	3,200	3,363
29-ago-14	3,400	3,000	3,160
05-sep-14	3,300	3,000	3,147
12-sep-14	3,500	2,800	3,119
19-sep-14	3,300	3,000	3,157
26-sep-14	3,500	3,100	3,284
03-oct-14	3,400	3,200	3,288
10-oct-14	3,400	3,200	3,347
17-oct-14	3,600	3,200	3,366
24-oct-14	3,600	3,200	3,473
<b>31-oct-14</b>	<b>3,800</b>	<b>3,300</b>	<b>3,466</b>

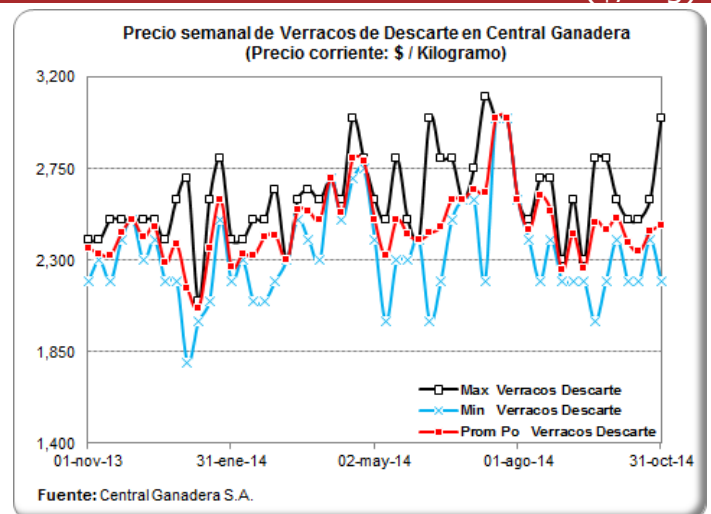
Fuente: Central Ganadera



### PRECIO SEMANAL DE LOS VERRACOS DE DESCARTE EN CENTRAL GANADERA (\$ / Kg)

Semana	Max Verracos Descarte	Min Verracos Descarte	Prom Po Verracos Descarte
15-ago-14	2,700	2,200	2,617
22-ago-14	2,700	2,400	2,543
29-ago-14	2,300	2,200	2,250
05-sep-14	2,600	2,200	2,430
12-sep-14	2,300	2,200	2,263
19-sep-14	2,800	2,000	2,488
26-sep-14	2,800	2,200	2,450
03-oct-14	2,600	2,400	2,508
10-oct-14	2,500	2,200	2,388
17-oct-14	2,500	2,200	2,343
24-oct-14	2,600	2,400	2,440
<b>31-oct-14</b>	<b>3,000</b>	<b>2,200</b>	<b>2,471</b>

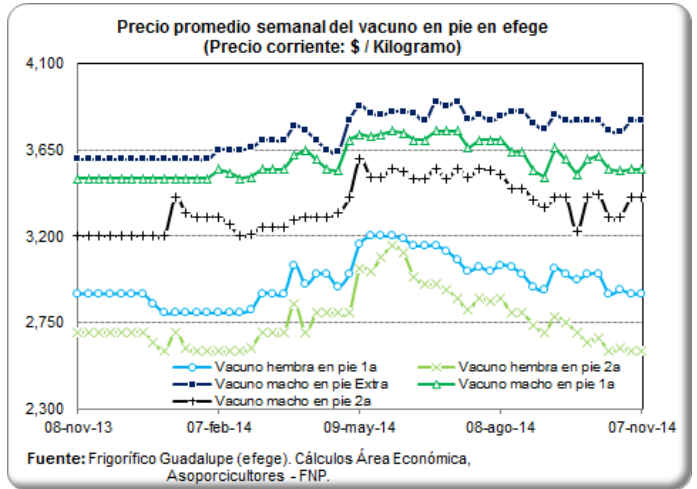
Fuente: Central Ganadera



### PRECIOS DIARIOS DEL BOVINO EN PIE, FRIG. GUADALUPE (EFEGE) (\$/Kg)

Fecha	Vacuno hembra en pie 1a	Vacuno hembra en pie 2a	Vacuno macho en pie Extra	Vacuno macho en pie 1a	Vacuno macho en pie 2a
27-oct-14	2,900	2,600	3,800	3,550	3,400
28-oct-14	2,900	2,600	3,800	3,550	3,400
29-oct-14	2,900	2,600	3,800	3,550	3,400
30-oct-14	2,900	2,600	3,800	3,550	3,400
31-oct-14	2,900	2,600	3,800	3,550	3,400
01-nov-14					
02-nov-14					
03-nov-14					
04-nov-14	2,900	2,600	3,800	3,550	3,400
05-nov-14	2,900	2,600	3,800	3,550	3,400
06-nov-14	2,900	2,600	3,800	3,550	3,400
<b>07-nov-14</b>	<b>2,900</b>	<b>2,600</b>	<b>3,800</b>	<b>3,550</b>	<b>3,400</b>

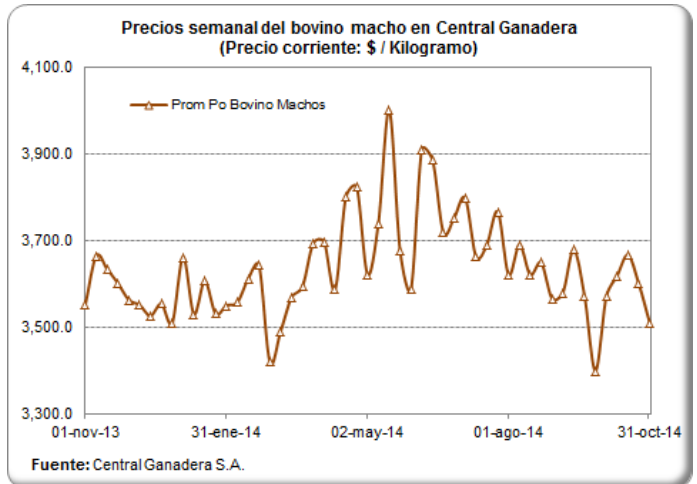
Fuente: EFEGE.



### PRECIO SEMANAL DEL BOVINO MACHO EN CENTRAL GANADERA (\$ / Kg)

Semana	Max Bovino Machos	Min Bovino Machos	Prom Po Bovino Machos
15-ago-14	3,900	3,350	3,620
22-ago-14	3,900	3,400	3,648
29-ago-14	3,750	3,350	3,565
05-sep-14	3,800	3,300	3,579
12-sep-14	3,950	3,300	3,678
19-sep-14	3,820	3,300	3,570
26-sep-14	3,700	2,900	3,399
03-oct-14	3,850	3,100	3,570
10-oct-14	3,800	3,350	3,618
17-oct-14	3,900	3,400	3,666
24-oct-14	3,750	3,400	3,599
<b>31-oct-14</b>	<b>3,660</b>	<b>3,270</b>	<b>3,510</b>

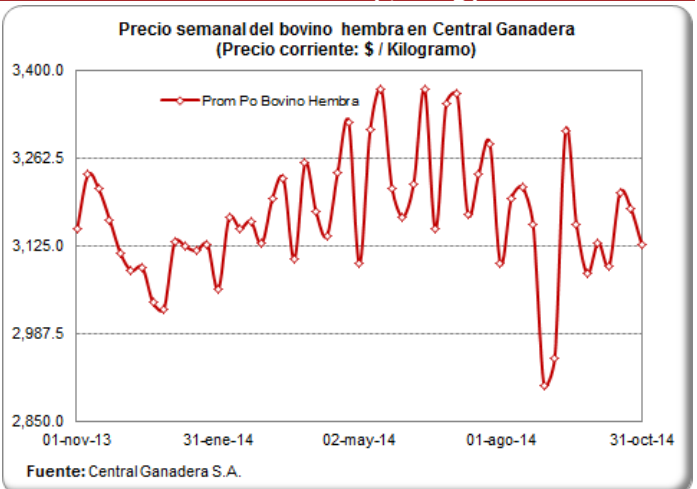
Fuente: Central Ganadera



### PRECIO SEMANAL DEL BOVINO HEMBRA EN CENTRAL GANADERA (\$/ Kg)

Semana	Max Bovino Hembra	Min Bovino Hembra	Prom Po Bovino Hembra
15-ago-14	3,620	2,750	3,218
22-ago-14	3,550	2,700	3,158
29-ago-14	3,300	2,750	2,907
05-sep-14	3,300	2,800	2,950
12-sep-14	3,450	2,900	3,305
19-sep-14	3,500	2,750	3,159
26-sep-14	3,350	2,900	3,082
03-oct-14	3,400	3,000	3,131
10-oct-14	3,500	2,750	3,094
17-oct-14	3,400	2,800	3,209
24-oct-14	3,430	2,900	3,184
<b>31-oct-14</b>	<b>3,420</b>	<b>2,780</b>	<b>3,128</b>

Fuente: Central Ganadera



## PRECIOS PROMEDIO SEMANALES DEL CERDO EN MERCADOS MAYORISTAS (\$ / Kg)

### Carne cerdo perril sin hueso

Departamento	Mercado	05-sep	12-sep	19-sep	26-sep	03-oct	10-oct	17-oct	24-oct	31-oct
Antioquia	Central Mayorista de Antioquia	13,475	13,225	11,300	11,000	10,750	10,250	10,250	10,250	<b>10,250</b>
	Coomerca	12,400	12,550	12,575		12,575	12,575	12,725	12,600	<b>12,900</b>
Bogotá, D.C.	Frig. Guadalupe	10,433	10,400	10,496	10,383	10,442	10,417	10,367	10,438	<b>10,467</b>
	Frigorífico Ble Ltda.	10,467	10,500	10,467	10,425	10,479	10,517	10,517	10,483	<b>10,521</b>
Quindío	Frigocafé	11,000	11,000	11,000	11,000	11,000	11,000	11,000	11,000	<b>11,000</b>
Risaralda	CM. La 41	11,000	11,000	11,000	11,000	11,000	11,000	11,000	11,000	<b>11,000</b>
Valle del Cauca	Buenaventura	12,000	12,000	12,000	12,000	12,000	12,000	12,000	12,000	<b>12,000</b>
	Palmira	10,800	10,800	10,800	10,800	10,800	10,800	10,800	10,800	<b>10,800</b>
	Santa Elena	11,533	11,467	11,167	10,867	10,833	10,833	10,800	10,867	<b>10,767</b>
	Tuluá	11,333	11,333	11,333	10,333	10,333	10,333	10,333	10,333	<b>10,333</b>

Fuente: SIPSA - DANE

### Carne cerdo lomo sin hueso

Departamento	Mercado	05-sep	12-sep	19-sep	26-sep	03-oct	10-oct	17-oct	24-oct	31-oct
Antioquia	Central Mayorista de Antioquia	14,325	14,325	12,975	12,975	12,975	13,000	13,000	13,000	<b>12,750</b>
	Coomerca	13,700	13,700	13,800	13,625	13,625	13,625	13,725	13,600	<b>13,300</b>
Atlántico	Barranquillita	12,800	12,800	12,800	12,800	12,800	12,800	12,800	12,800	<b>12,800</b>
Bogotá, D.C.	Frig. Guadalupe	12,667	12,550	12,500	12,550	12,563	12,483	12,500	12,563	<b>12,450</b>
	Frigorífico Ble Ltda.	12,683	12,767	12,875	12,646	12,813	12,750	12,700	12,683	<b>12,721</b>
	Paloquemao	13,367	13,533	13,150	13,100	13,000	12,950	12,850	12,600	<b>12,850</b>
Quindío	Frigocafé	12,000	12,000	12,000	12,000	12,000	12,000	12,000	12,000	<b>12,000</b>
Risaralda	CM. La 41	13,500	13,500	13,500	13,500	13,500	13,500	13,500	13,500	<b>13,500</b>
Valle del Cauca	Buenaventura	13,000	13,000	13,000	13,000	13,000	13,000	13,000	13,000	<b>13,000</b>
	Palmira	12,000	12,000	12,000	12,000	12,000	12,000	12,000	12,000	<b>12,000</b>
	Santa Elena	12,767	12,700	12,467	12,333	12,267	12,233	12,200	12,200	<b>12,067</b>
	Tuluá	13,900	13,900	13,900	13,433	13,433	13,433	13,433	13,433	<b>13,433</b>

Fuente: SIPSA - DANE

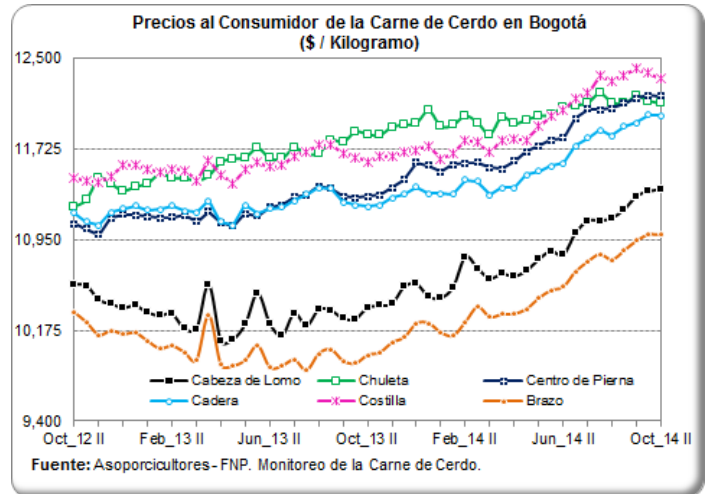
### Carne cerdo brazo sin hueso

Departamento	Mercado	05-sep	12-sep	19-sep	26-sep	03-oct	10-oct	17-oct	24-oct	31-oct
Antioquia	Central Mayorista de Antioquia	10,325	10,325	9,650	9,650	9,500	9,500	9,500	9,400	<b>9,400</b>
Atlántico	Barranquillita	10,400	10,400	10,400	10,400	10,400	10,400	10,400	10,400	<b>10,400</b>
Bogotá, D.C.	Frig. Guadalupe	9,575	9,600	9,675	9,533	9,558	9,533	9,588	9,608	<b>9,533</b>
	Frigorífico Ble Ltda.	9,450	9,333	9,333	9,425	9,367	9,400	9,417	9,467	<b>9,408</b>
	Paloquemao	9,667	9,867	10,050	10,000	9,867	9,850	9,650	10,000	<b>9,900</b>
Quindío	Frigocafé	10,000	10,000	10,000	10,000	10,000	10,000	10,000	10,000	<b>10,000</b>
Risaralda	CM. La 41	10,500	10,500	10,500	10,500	10,500	10,500	10,500	10,500	<b>10,500</b>
Valle del Cauca	Buenaventura	11,000	11,000	11,000	11,000	11,000	11,000	11,000	11,000	<b>11,000</b>
	Palmira	9,400	9,400	9,400	9,400	9,400	9,400	9,400	9,400	<b>9,400</b>
	Santa Elena	10,100	10,100	9,850	9,500	9,450	9,500	9,500	9,600	<b>9,500</b>
	Tuluá	9,833	9,833	9,833	9,833	9,833	9,833	9,833	9,833	<b>9,833</b>

Fuente: SIPSA - DANE

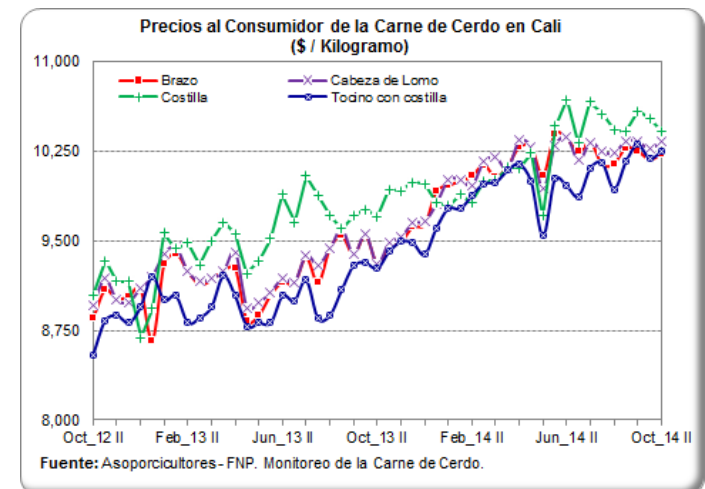
**MONITOREO DE PRECIOS DE LA CARNE DE CERDO AL CONSUMIDOR (\$/Kilogramos)**  
**BOGOTÁ** Quincena 19: del 01 al 15 de Octubre - Quincena 20: del 16 al 31 de Octubre

Corte	Quincena 19	Quincena 20	Var (%)
Cabeza de Lomo	11,364	11,378	0.1%
Lomo	13,685	13,664	-0.2%
Chuleta	12,135	12,116	-0.2%
Centro de Pierna	12,182	12,175	-0.1%
Bola de Pierna	12,179	12,171	-0.1%
Bota de Pierna	12,182	12,172	-0.1%
Muchacho de Pierna	12,158	12,168	0.1%
Lagarto de Pierna	12,176	12,171	0.0%
Cadera	12,014	12,012	0.0%
Tocino - Toda la piel	6,513	6,403	-1.7%
Tocino Barrigüero	7,727	7,707	-0.2%
Tocino Papada	5,955	5,951	-0.1%
Tocino con costilla	7,141	7,129	-0.2%
Solomito	12,703	12,693	-0.1%
Costilla	12,370	12,324	-0.4%
Codito	7,448	7,627	2.4%
Pezuña	5,984	6,081	1.6%
Espinazo	6,805	6,835	0.4%
Brazo	10,993	10,990	0.0%
Brazuelo	10,977	10,966	-0.1%
Ossobuco	7,620	7,636	0.2%
Molida - Recorte	8,754	8,650	-1.2%
Tiritas - Recorte	9,431	9,150	-3.0%



**CALI** Quincena 19: del 01 al 15 de Octubre - Quincena 20: del 16 al 31 de Octubre

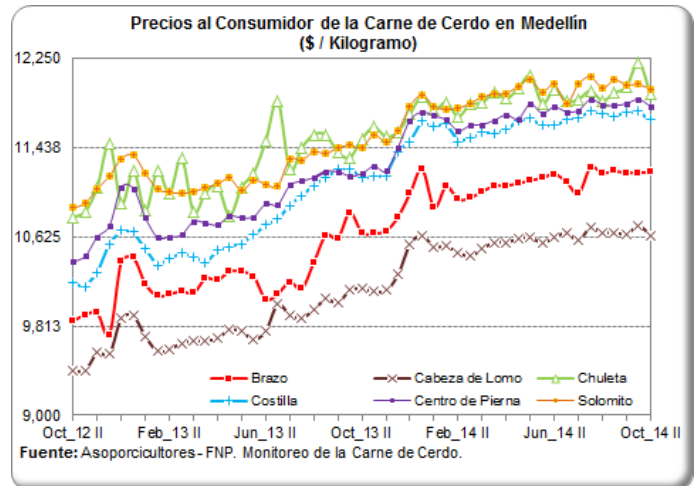
Corte	Quincena 19	Quincena 20	Var (%)
Cabeza de Lomo	10,271	10,330	0.6%
Lomo	13,392	13,379	-0.1%
Centro de Pierna	11,430	11,458	0.2%
Bola de Pierna	11,462	11,458	0.0%
Bota de Pierna	11,462	11,458	0.0%
Muchacho de Pierna	11,434	11,459	0.2%
Lagarto de Pierna	10,924	11,102	1.6%
Cadera	11,462	11,481	0.2%
Tocino - Toda la piel	3,859	3,953	2.4%
Tocino Papada	7,197	7,155	-0.6%
Tocino con costilla	10,187	10,246	0.6%
Costilla	10,528	10,419	-1.0%
Pezuña	5,262	5,487	4.3%
Espinazo	6,183	6,197	0.2%
Brazo	10,181	10,226	0.4%
Brazuelo	10,181	10,174	-0.1%





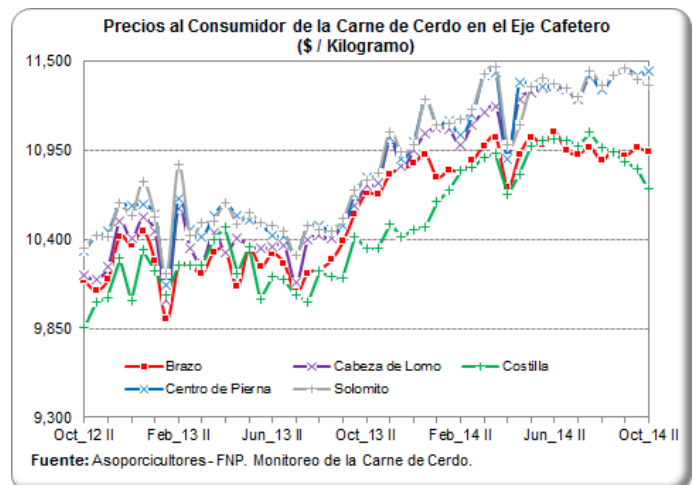
**MONITOREO DE PRECIOS DE LA CARNE DE CERDO AL CONSUMIDOR (\$/Kilogramo)**  
**MEDELLÍN** Quincena 19: del 01 al 15 de Octubre - Quincena 20: del 16 al 31 de Octubre

Corte	Quincena 19	Quincena 20	Var (%)
Cabeza de Lomo	10,724	10,637	-0.8%
Lomo	13,861	13,844	-0.1%
Chuleta	12,212	11,922	-2.4%
Centro de Pierna	11,876	11,812	-0.5%
Bola de Pierna	11,816	11,824	0.1%
Bota de Pierna	11,816	11,824	0.1%
Muchacho de Pierna	11,307	11,275	-0.3%
Lagarto de Pierna	11,307	11,279	-0.2%
Cadera	11,292	11,273	-0.2%
Tocino - Toda la piel	2,024	2,082	2.9%
Tocino Barrigüero	11,458	11,436	-0.2%
Tocino Papada	7,703	7,655	-0.6%
Tocino con costilla	11,120	10,480	-5.8%
Solomito	12,010	11,971	-0.3%
Costilla	11,765	11,693	-0.6%
Codito	6,086	6,095	0.2%
Pezuña	4,249	4,228	-0.5%
Espinazo	5,999	5,888	-1.8%
Brazo	11,208	11,215	0.1%
Brazuelo	10,699	10,635	-0.6%
Ossobuco	6,122	6,082	-0.7%



**EJE CAFETERO** Quincena 19: del 01 al 15 de Octubre - Quincena 20: del 16 al 31 de Octubre

Corte	Quincena 19	Quincena 20	Var (%)
Cabeza de Lomo	11,416	11,437	0.2%
Lomo	13,492	13,350	-1.1%
Centro de Pierna	11,416	11,437	0.2%
Bola de Pierna	11,416	11,437	0.2%
Bota de Pierna	11,402	11,437	0.3%
Muchacho de Pierna	11,389	11,349	-0.4%
Lagarto de Pierna	11,389	11,349	-0.4%
Tocino - Toda la piel	3,903	3,868	-0.9%
Tocino Barrigüero	9,564	9,471	-1.0%
Tocino Papada	8,229	8,161	-0.8%
Solomito	11,389	11,349	-0.4%
Costilla	10,839	10,710	-1.2%
Codito	4,056	4,069	0.3%
Pezuña	4,056	4,069	0.3%
Espinazo	7,025	7,043	0.2%
Brazo	10,962	10,938	-0.2%
Brazuelo	10,962	10,938	-0.2%
Ossobuco	7,028	7,030	0.0%

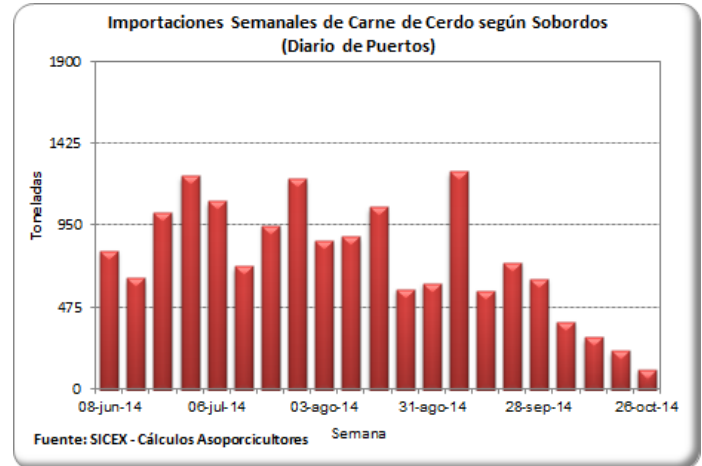


## IMPORTACIONES SEMANALES DE CARNE DE CERDO SEGÚN SOBORDOS

Información  
 consolidada en  
 los puertos de  
 Barranquilla,  
 Cartagena,  
 Buenaventura y  
 Santa Marta

Semana	Toneladas
20-jul-14	949
27-jul-14	1,222
03-ago-14	864
10-ago-14	887
17-ago-14	1,060
24-ago-14	583
31-ago-14	617
07-sep-14	1,263
14-sep-14	574
21-sep-14	737
28-sep-14	640
05-oct-14	394
12-oct-14	304
19-oct-14	226
<b>26-oct-14</b>	<b>116</b>

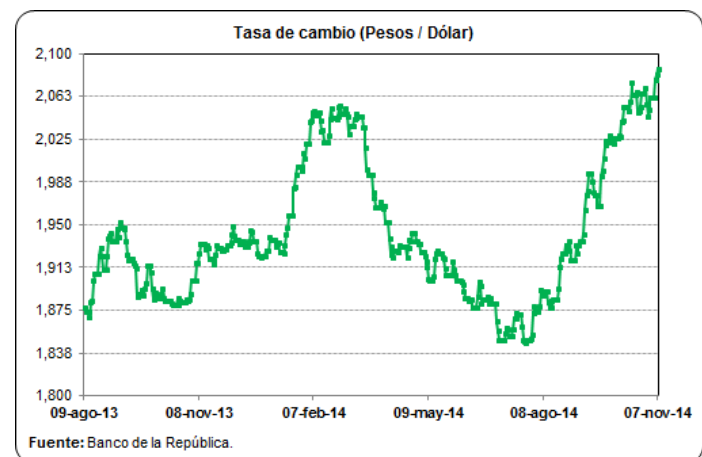
Fuente: SICEX



## TASA DE CAMBIO (US\$ / Peso Colombiano)

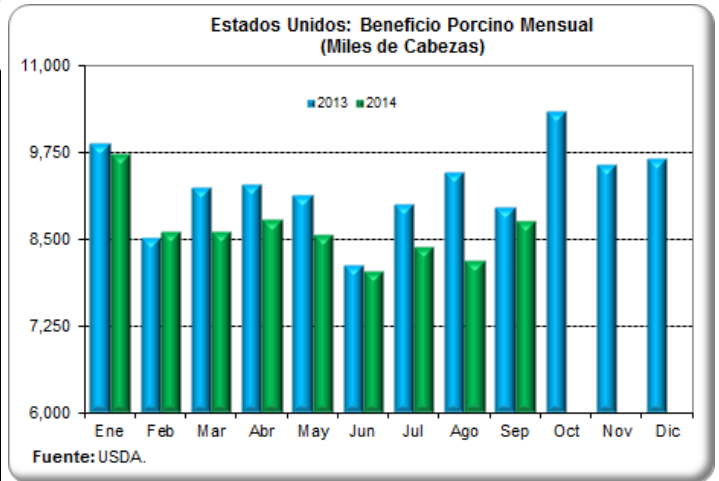
Fecha	Tasa de Cambio
24-oct-14	2,053.39
25-oct-14	2,065.38
26-oct-14	2,065.38
27-oct-14	2,065.38
28-oct-14	2,069.72
29-oct-14	2,055.43
30-oct-14	2,044.55
31-oct-14	2,050.52
01-nov-14	2,061.92
02-nov-14	2,061.92
03-nov-14	2,061.92
04-nov-14	2,061.92
05-nov-14	2,076.99
06-nov-14	2,081.24
<b>07-nov-14</b>	<b>2,086.86</b>

Fuente: Banco de la República



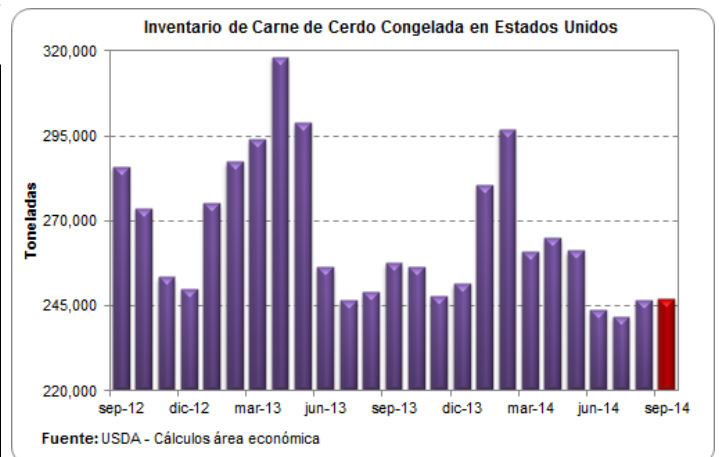
## CIFRAS DEL MERCADO PORCINO ESTADOUNIDENSE BENEFICIO PORCINO (Miles de Cabezas)

Mes	2006	2007	2008	2009	2010	2011	2012	2013	2014
Ene	8,834	9,281	10,474	9,846	8,838	9,036	9,467	9,885	9,726
Feb	7,978	8,040	9,297	8,840	8,619	8,440	8,975	8,526	8,609
Mar	9,148	9,119	9,579	9,574	9,947	9,795	9,454	9,252	8,614
Abr	7,884	8,389	9,911	9,353	8,980	8,559	8,757	9,291	8,794
May	8,450	8,680	8,981	8,379	7,897	8,470	9,212	9,147	8,561
Jun	8,256	8,218	8,801	9,101	8,968	8,866	8,481	8,132	8,040
Jul	7,805	8,312	9,373	9,062	8,396	8,089	8,493	9,003	8,394
Ago	8,991	9,296	9,170	9,250	9,030	9,440	9,858	9,474	8,199
Sep	8,738	8,683	9,878	9,848	9,257	9,603	9,376	8,952	8,762
Oct	9,541	10,555	10,654	10,230	9,651	9,822	10,770	10,341	-
Nov	9,276	9,964	9,250	9,385	9,895	9,968	10,030	9,579	-
Dic	8,788	9,601	10,053	9,742	9,838	9,868	9,393	9,665	-



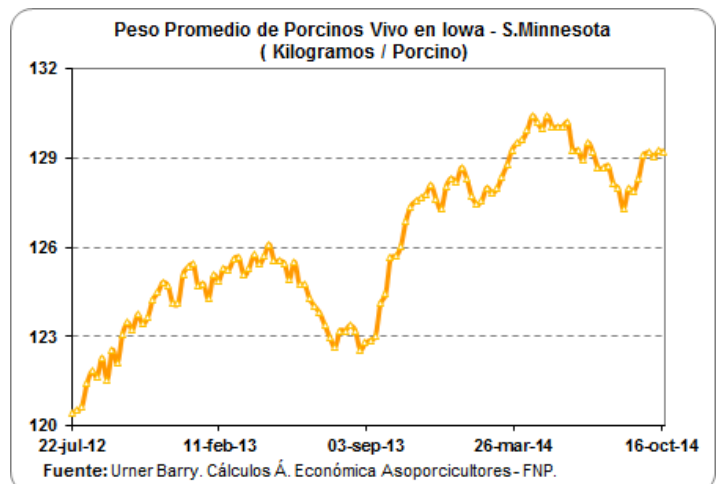
## INVENTARIO DE CARNE CONGELADA (Toneladas)

Mes	2008	2009	2010	2011	2012	2013	2014
Ene	260,771	275,286	223,304	244,396	265,488	275,059	280,638
Feb	277,508	283,269	234,009	260,453	282,452	287,306	296,967
Mar	298,147	269,480	232,739	260,544	276,828	293,838	261,043
Abr	300,914	277,735	219,403	249,159	299,235	317,969	264,853
May	262,812	265,125	202,302	248,705	288,485	298,872	261,179
Jun	240,450	262,131	187,334	224,574	268,935	256,325	243,761
Jul	229,201	244,804	177,446	206,067	249,295	246,619	241,901
Ago	228,021	240,450	176,130	200,896	265,715	249,023	246,619
Sep	238,681	239,815	192,460	223,122	285,945	257,550	247,208
Oct	239,497	234,190	218,496	221,671	273,743	256,280	-
Nov	238,907	218,995	212,282	224,574	253,422	247,753	-
Dic	252,016	213,688	215,820	219,766	250,157	251,427	-



## PESO PROMEDIO DE PORCINOS VIVOS EN IOWA—S. MINNESOTA (Kg/Cerdo)

Semana	Peso Kg
10-ago-14	128.14
17-ago-14	127.96
24-ago-14	127.28
31-ago-14	127.96
07-sep-14	127.87
14-sep-14	128.32
21-sep-14	129.09
28-sep-14	129.18
05-oct-14	129.05
12-oct-14	129.23
19-oct-14	129.18



## PRECIOS FUTUROS DE MATERIAS PRIMAS

### Valores de Cierre Contratos de Futuros (US\$ / Tm)

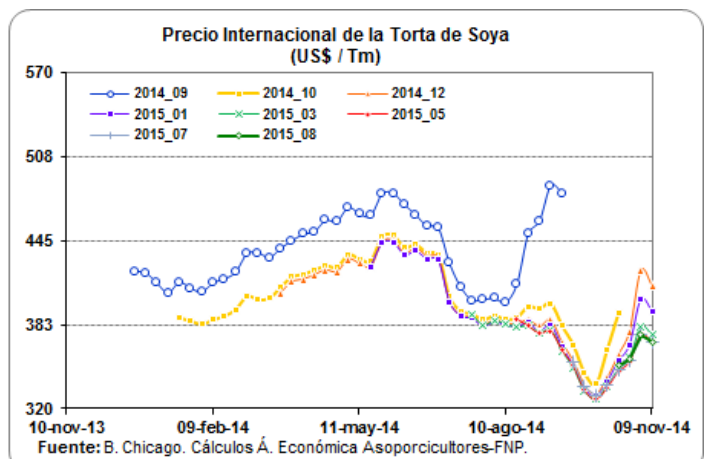
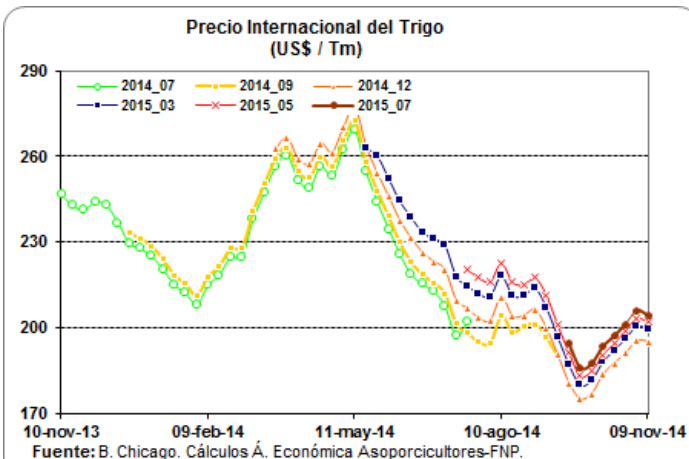
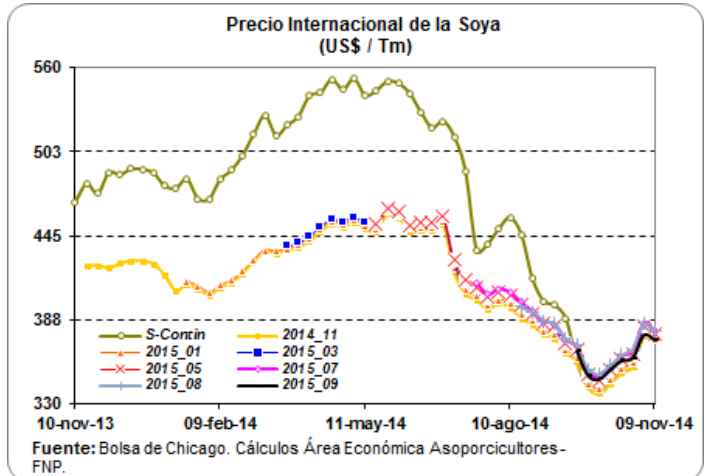
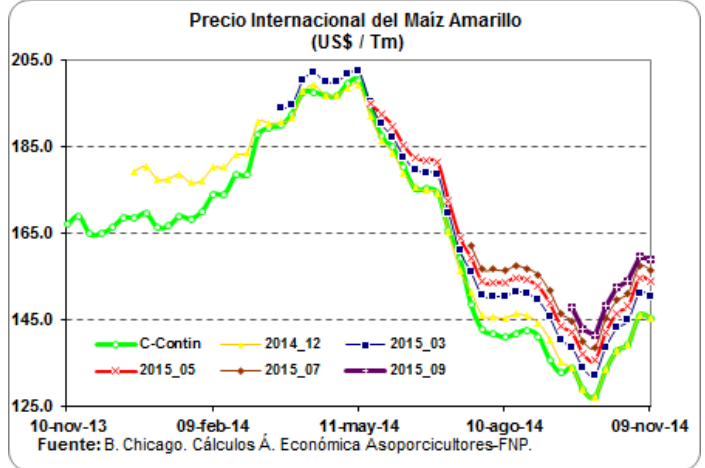
Contrato	Maíz*	Soya*	Torta de soya**
<b>nov-14</b>			
30/10/2014		376.3	
31/10/2014		384.5	
03/11/2014		378.0	
04/11/2014		371.1	
05/11/2014		375.0	
<b>06/11/2014</b>		<b>378.8</b>	
<b>dic-14</b>			
30/10/2014	147.2		418.9
31/10/2014	148.3		428.8
03/11/2014	147.0		410.8
04/11/2014	143.5		410.6
05/11/2014	145.8		413.7
<b>06/11/2014</b>	<b>146.2</b>		<b>431.8</b>
<b>ene-15</b>			
30/10/2014		378.4	398.0
31/10/2014		385.5	404.2
03/11/2014		378.4	392.9
04/11/2014		371.0	390.7
05/11/2014		374.5	394.6
<b>06/11/2014</b>		<b>377.7</b>	<b>407.9</b>
<b>mar-15</b>			
30/10/2014	152.4	380.7	377.5
31/10/2014	153.2	387.0	381.6
03/11/2014	152.0	379.8	375.7
04/11/2014	148.5	372.8	371.7
05/11/2014	150.8	376.3	378.4
<b>06/11/2014</b>	<b>151.2</b>	<b>379.3</b>	<b>385.8</b>

Fuente: CME Group

Para una mejor lectura y comprensión, los precios de los contratos de materias primas se convirtieron a dólares por tonelada, tomando como referencia la tabla de de conversión del Consejo Americano de Granos (U.S. Grains Council).

\*Los precios de los contratos originalmente se encuentran en centavos por bushel.

\*\*Los precios de los contratos originalmente se encuentran en toneladas cortas.





## ARANCELES VIGENTES PARA CARNE DE CERDO Y MATERIAS PRIMAS DEL SECTOR

Producto	Principales Partidas	País	Periodo	Porcentaje (%)	Observación
Carne de Cerdo	0203110000, 0203120000	Estados Unidos	Enero 01 - Diciembre 31 / 2014	12.00	Sobre el contingente de las 5.450 Tm
	0203191000, 0203192000	Canadá	Enero 01 - Diciembre 31 / 2014	8.00	
	0203193000, 0203199000	Chile	Noviembre 1 - Noviembre 15 / 2014	0.00	
	0203210000, 0203220000	Argentina	Noviembre 1 - Noviembre 15 / 2014	0.00	
	0203291000, 0203292000	Brasil	Noviembre 1 - Noviembre 15 / 2014	0.00	
	0203293000	Comunidad Andina: Bolivia, Ecuador, Perú. Naciones terceras: Arancel Franja Andina de Precios	Enero 1 / 2012 - Indefinido	0.00	
	0203299000		Noviembre 1 - Noviembre 15 / 2014	0.00	
Maíz Amarillo	1005.90.11000	Estados Unidos	Enero 01 - Diciembre 31 / 2014	18.80	Arancel Fuera del Contingente
		Argentina	Noviembre 1 - Noviembre 15 / 2014	41.05	
		Brasil	Noviembre 1 - Noviembre 15 / 2014	41.05	
		Paraguay	Noviembre 1 - Noviembre 15 / 2014	41.05	
		Canadá	Noviembre 1 - Noviembre 15 / 2014	48.00	
		Comunidad Andina: Bolivia y Ecuador	Junio 13 / 2008 - Indefinido	0.00	
		Perú	Febrero 01 / 2008 - Indefinido	0.00	
		Arancel SAFP	Noviembre 1 - Noviembre 15 / 2014	52.00	
Torta de Soya	2304.00.00.00	Estados Unidos	Mayo 15 / 2012 - Indefinido	0.00	
		Bolivia	Mayo 01 / 2007 - Indefinido	0.00	
		Ecuador	Mayo 01 / 2007 - Indefinido	0.00	
		Perú	Mayo 01 / 2007 - Indefinido	0.00	
		Argentina	Noviembre 1 - Noviembre 15 / 2014	20.45	
		Brasil	Noviembre 1 - Noviembre 15 / 2014	20.45	
		Chile	Noviembre 1 - Noviembre 15 / 2014	17.00	
		Paraguay	Noviembre 1 - Noviembre 15 / 2014	21.05	
Soya	1201.90.00.00	Bolivia	Enero 01 / 2012 - Indefinido	0.00	
		Ecuador	Enero 01 / 2012 - Indefinido	0.00	
		Perú	Enero 01 / 2012 - Indefinido	0.00	
		Argentina	Noviembre 1 - Noviembre 15 / 2014	20.45	
		Brasil	Noviembre 1 - Noviembre 15 / 2014	20.45	
		Chile	Noviembre 1 - Noviembre 15 / 2014	17.00	
		Paraguay	Noviembre 1 - Noviembre 15 / 2014	21.05	
		Canadá	Noviembre 1 - Noviembre 15 / 2014	29.80	
		Arancel SAFP	Noviembre 1 - Noviembre 15 / 2014	32.00	

Fuente: DIAN - Legiscomex.

## LIQUIDACIÓN SEMANAL DE COMMODITIES

### FLETES MARITIMOS - U\$/Tm.

	06-nov-14
Maíz Costa Atlántica	20.00
Maíz Buenaventura	25.00
Frijol soya Costa Atlántica	20.00
Frijol soya Buenaventura	25.00
Torta de Soya Costa Atlántica	20.00
Torta de Soya Buenaventura	25.00

### COMPARATIVO DE PRECIOS - \$/Kg.

	06-nov-14
Maíz Amarillo USA (Full) (*) C Atlántica	499.60
Maíz Amarillo USA (Full) (*) Buenaventura	512.64
Maíz Extruido (Full)(*) C Atlántica	589.60
Maíz Extruido (Full)(*) Buenaventura	602.64
Frijol Soya (Full) (*) C. Atlántica	959.15
Frijol Soya (Full) (*) Buenaventura	970.07
Habas de Frijol Soya (Full)(*) C. Atlántica	1,049.15
Habas de Frijol Soya (Full)(*) Buenaventura	1,060.07
Torta de Soya USA (Full) (*) C. Atlántica	1,239.03
Torta de Soya USA (Full) (*) Buenaventura	1,250.62

### TARIFAS PORTUARIAS

PUERTO / PRODUCTO	BUENAVENTURA			BARRANQUILLA			
	CEREALES	TORTAS	SUBPRODUCTOS	CEREALES	TORTAS	SUBPRODUCTOS	
SERVICIOS							
INSTALACIONES PORTUARIAS	U\$4/Tm	u\$4/Tm	U\$4/Tm	U\$4,50/Tm	U\$4,50/Tm	U\$4,50/Tm	
OPERADOR PORTUARIO	U\$1/Tm	U\$1/Tm	U\$1/Tm	U\$2,25/Tm	U\$2,25/Tm	U\$2,25/Tm	
SIA / ICA	U\$2/Tm	U\$2/Tm	U\$2/Tm	U\$2,00/Tm	U\$2,00/Tm	U\$2,00/Tm	
DESCARGUE DIRECTO	\$6,305/Tm	\$7,500/Tm	\$7,500/Tm	U\$1,60/Tm	U\$2,00/Tm	U\$2,00/Tm	
DESCARGUE A BODEGA	\$10,250/Tm	\$15,700/Tm	\$15,700/Tm	U\$4,00/Tm	U\$4,20/Tm	U\$4,20/Tm	
PUERTO / PRODUCTO	SANTA MARTHA			CARTAGENA			
	CEREALES	TORTAS	SUBPRODUCTOS	CEREALES	TORTAS	SUBPRODUCTOS	CONTENERORES
SERVICIOS							
INSTALACIONES PORTUARIAS	TARIFA INTEGRAL DE DESCARGUE			TARIFA INTEGRAL DE DESCARGUE			
OPERADOR PORTUARIO							
SIA / ICA							
DESCARGUE DIRECTO	U\$7,30/Tm	U\$7,50/Tm	U\$7,50/Tm	U\$9,50/Tm	U\$9,50/Tm	U\$9,50/Tm	U\$130,00/Tm
DESCARGUE A BODEGA	U\$12,00/Tm	U\$12,50/Tm	U\$12,50/Tm	U\$11,50/Tm	U\$13,60/Tm	U\$13,60/Tm	U\$58,00/Tm

Bueno en cuanto los precios de los fletes, el ministerio de transporte diseño y acordó con las empresas de transporte unos fletes regulados en donde se tiene en cuenta los tiempos de cargue y descargue al igual que el tiempo que se demora cargando y descargando y para ello dispuso de una pagina en donde se pueden hacer las liquidaciones y saber cual es el flete que va a costar para ese trayecto, la pagina es:

1. [www.mintransporte.gov.co](http://www.mintransporte.gov.co)

2. Servicios en línea

3. SICE-TAC

4. Hay tres opciones para hacer el cálculo:

a. SICE-TAC Cálculo Manual, b. SICE-TAC Cálculo Interactivo y c. SICE-TAC Simulador

CARRERA 8 No 66—07, BOGOTÁ D.C., COLOMBIA—PBX (57) (1) 2 48 67 77 . FAX (57) (1) 312 5008.