

24/05/2019

Ronda de Precios # 21

INFORME DE PRECIOS PORCINOS REPORTADOS POR FUERA DE FERIA DE GANADOS (Precios Pagados al Porcicultor) Semana 21: del 18 al 24 de mayo de 2019

Variables	Antioquia	Eje Cafetero	Valle del Cauca	Caribe Norte	Bogotá	Nacional
Precio en Pie*						
Precio Prom. Kg.	\$ 4,973	\$ 5,231	\$ 5,045	\$ 5,147	\$ 5,323	\$ 5,058
No. de Animales	9,331	858	1,448	497	2,365	14,499
Var. Precio	-0.94%	3.45%	-0.85%	1.16%	0.37%	-0.44%
Var. Cantidades	-6.56%	-20.19%	0.21%	0.61%	-14.65%	-8.07%
Peso Prom. Kg.	115.6	113.6	117.8	104.7	115.6	115.3
Terciles						
Tercil Superior	\$ 5,119	\$ 5,400	\$ 5,127	\$ 5,297	\$ 5,396	
Tercil Medio	\$ 4,955	\$ 5,293	\$ 5,050	\$ 5,192	\$ 5,335	
Tercil Inferior	\$ 4,844	\$ 5,001	\$ 4,958	\$ 4,953	\$ 5,239	
Precio en Canal Caliente **						
Precio Prom. Kg.	\$ 6,552	\$ 6,591	\$ 6,740	\$ 6,848	\$ 7,140	\$ 6,735
Var. Precio	-0.97%	1.51%	-0.69%	0.71%	0.81%	-0.01%
Peso Prom. Kg.	95.0	98.1	99.3	91.1	94.9	96.3
Precio en Canal Fría ***						
Precio Prom. Kg.	\$ 6,747	\$ 6,787	\$ 6,914	\$ 7,079	\$ 7,381	\$ 6,945
Var. Precio	-1.00%	1.51%	-1.29%	0.62%	0.50%	-0.02%
Peso Prom. Kg.	92.3	95.2	98.2	90.5	92.8	94.4

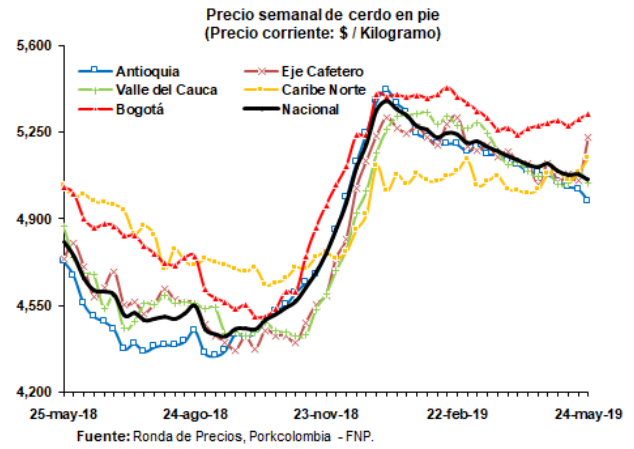
Cerdos de buena genética, de lotes uniformes, entre 90 y 120 Kg, pesados en báscula camionera cerca de la planta de sacrificio.

** Canal Caliente, sin refrigerar.

*** Los resultados se derivan de un sondeo telefónico a una muestra de porcicultores y comercializadores localizados en Antioquia, Eje Cafetero, Valle del Cauca, Atlántico y Bogotá. Los precios aquí presentados busca servir de referencia de su comportamiento y bajo ninguna circunstancia pretenden determinar o establecer precios de mercado.

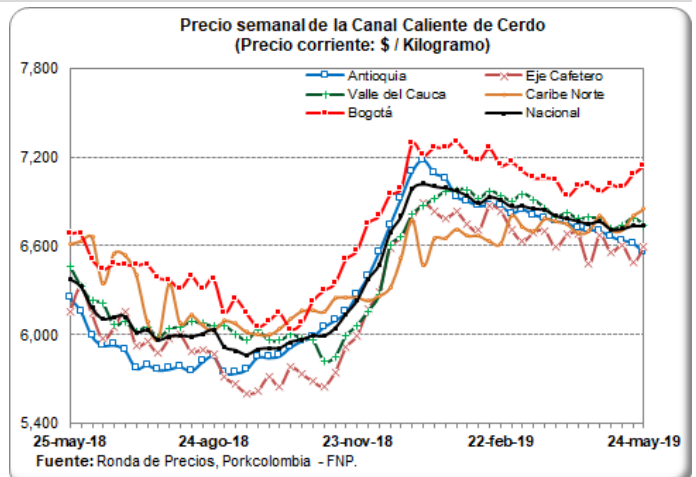
PRECIO SEMANAL DEL CERDO EN PIE (\$ / Kilogramo)

Ronda	Semana	Antioquia	Eje Cafetero	Valle	Caribe Norte	Bogotá	Nacional
9	1-mar-19	5,173	5,195	5,265	5,137	5,368	5,206
10	8-mar-19	5,195	5,177	5,290	5,035	5,337	5,214
11	15-mar-19	5,163	5,197	5,246	5,052	5,307	5,191
12	22-mar-19	5,159	5,149	5,177	5,073	5,261	5,174
13	29-mar-19	5,134	5,172	5,119	5,019	5,269	5,155
14	5-abr-19	5,120	5,127	5,131	5,013	5,241	5,138
15	12-abr-19	5,093	5,122	5,093	5,003	5,266	5,120
16	19-abr-19	5,087	5,042	5,070	5,019	5,276	5,111
17	26-abr-19	5,080	5,123	5,088	5,081	5,287	5,123
18	3-may-19	5,051	5,049	5,038	5,092	5,296	5,094
19	10-may-19	5,031	5,079	5,044	5,053	5,276	5,079
20	17-may-19	5,020	5,057	5,089	5,088	5,304	5,081
21	24-may-19	4,973	5,231	5,045	5,147	5,323	5,058



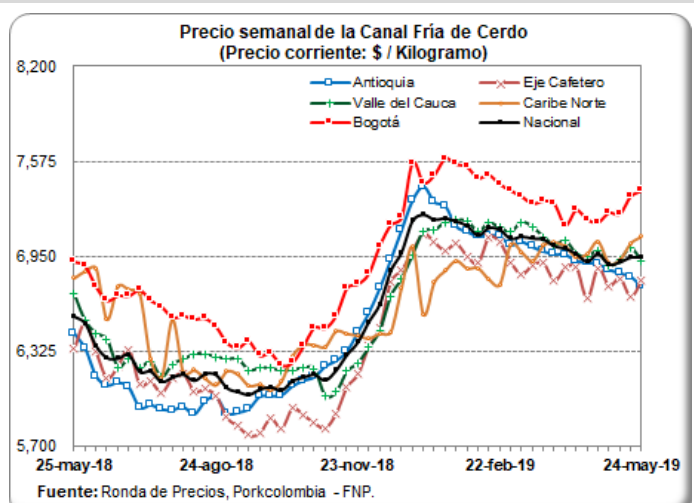
PRECIO SEMANAL DE LA CANAL CALIENTE DE CERDO (\$ / Kilogramo)

Ronda	Semana	Antioquia	Eje Cafetero	Valle	Caribe Norte	Bogotá	Nacional
9	1-mar-19	6,818	6,711	6,903	6,805	7,165	6,866
10	8-mar-19	6,843	6,632	6,951	6,730	7,105	6,870
11	15-mar-19	6,806	6,692	6,911	6,700	7,059	6,851
12	22-mar-19	6,788	6,704	6,856	6,781	7,059	6,845
13	29-mar-19	6,764	6,592	6,798	6,765	7,042	6,803
14	5-abr-19	6,754	6,676	6,820	6,749	6,936	6,787
15	12-abr-19	6,716	6,680	6,784	6,686	7,002	6,768
16	19-abr-19	6,706	6,480	6,790	6,699	7,016	6,751
17	26-abr-19	6,697	6,675	6,781	6,802	6,967	6,765
18	3-may-19	6,661	6,559	6,716	6,707	7,012	6,713
19	10-may-19	6,635	6,608	6,737	6,705	6,997	6,715
20	17-may-19	6,617	6,492	6,787	6,800	7,083	6,736
21	24-may-19	6,552	6,591	6,740	6,848	7,140	6,735



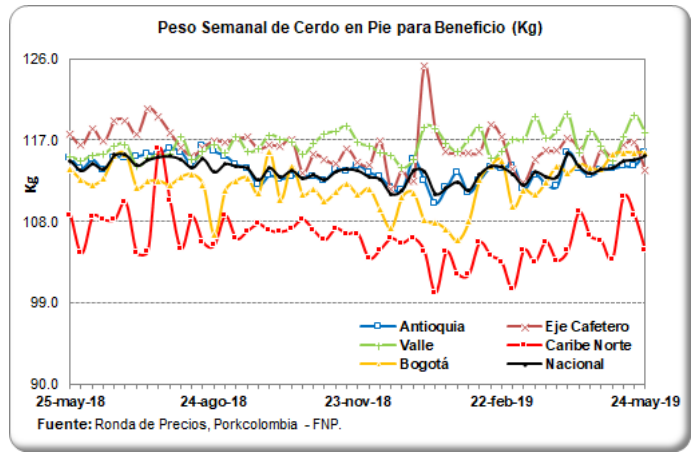
PRECIO SEMANAL DE LA CANAL FRÍA DE CERDO (\$ / Kilogramo)

Ronda	Semana	Antioquia	Eje Cafetero	Valle	Caribe Norte	Bogotá	Nacional
9	1-mar-19	7,022	6,911	7,111	7,028	7,382	7,068
10	8-mar-19	7,044	6,829	7,175	6,978	7,343	7,083
11	15-mar-19	7,011	6,891	7,143	6,919	7,297	7,070
12	22-mar-19	6,981	6,903	7,077	7,022	7,314	7,063
13	29-mar-19	6,963	6,788	7,027	7,042	7,294	7,020
14	5-abr-19	6,959	6,874	7,053	7,016	7,155	7,003
15	12-abr-19	6,919	6,878	6,967	6,942	7,254	6,969
16	19-abr-19	6,907	6,672	6,945	6,967	7,193	6,917
17	26-abr-19	6,897	6,873	6,986	7,048	7,173	6,968
18	3-may-19	6,862	6,754	6,888	6,905	7,237	6,899
19	10-may-19	6,837	6,804	6,927	6,927	7,228	6,914
20	17-may-19	6,815	6,686	7,004	7,036	7,344	6,946
21	24-may-19	6,747	6,787	6,914	7,079	7,381	6,945



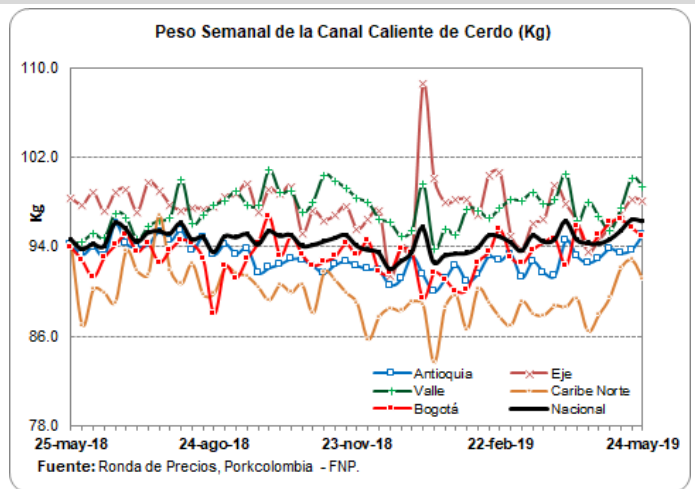
PESO PROMEDIO SEMANAL DEL CERDO EN PIE (Kilogramos)

Ronda	Semana	Antioquia	Eje Cafetero	Valle	Caribe Norte	Bogotá	Nacional
9	1-mar-19	114.1	113.8	117.1	100.5	109.7	113.3
10	8-mar-19	111.6	112.4	117.0	104.8	111.5	112.0
11	15-mar-19	113.1	114.8	119.6	103.5	110.9	113.5
12	22-mar-19	112.1	115.8	117.2	105.7	112.4	113.0
13	29-mar-19	111.9	115.9	118.1	103.6	114.1	113.0
14	5-abr-19	115.6	117.2	119.9	104.8	113.4	115.6
15	12-abr-19	113.8	116.0	115.7	109.0	114.3	114.1
16	19-abr-19	113.1	113.5	118.0	106.4	113.9	113.3
17	26-abr-19	113.6	115.9	116.4	105.8	113.8	113.8
18	3-may-19	113.8	115.1	114.6	103.8	115.4	114.0
19	10-may-19	114.1	116.5	117.4	110.7	115.6	114.7
20	17-may-19	114.1	116.7	119.8	108.7	115.6	114.9
21	24-may-19	115.6	113.6	117.8	104.7	115.6	115.3



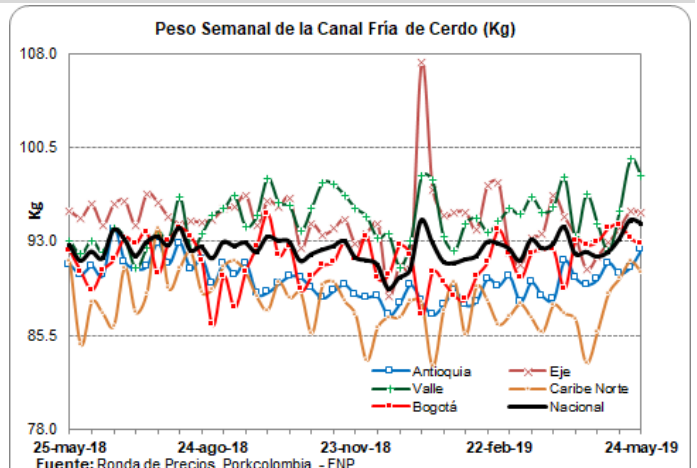
PESO PROMEDIO SEMANAL DE LA CANAL CALIENTE (Kilogramo)

Ronda	Semana	Antioquia	Eje Cafetero	Valle	Caribe Norte	Bogotá	Nacional
9	1-mar-19	93.3	94.9	98.1	87.0	93.1	94.4
10	08-mar-19	91.2	93.8	98.1	89.1	92.5	93.7
11	15-mar-19	92.7	96.1	98.8	88.0	93.7	95.0
12	22-mar-19	91.6	96.4	97.8	87.9	94.4	94.5
13	29-mar-19	91.4	99.5	98.2	88.7	94.7	94.7
14	5-abr-19	94.5	97.8	100.5	88.6	92.3	96.3
15	12-abr-19	93.1	96.1	96.2	89.4	95.7	94.7
16	19-abr-19	92.5	93.5	98.0	86.4	94.1	94.4
17	26-abr-19	93.0	94.6	96.7	87.9	95.0	94.3
18	3-may-19	93.8	95.7	95.4	89.5	96.2	94.7
19	10-may-19	93.4	96.9	97.4	92.1	96.4	95.4
20	17-may-19	93.7	98.2	100.1	92.8	95.7	96.4
21	24-may-19	95.0	98.1	99.3	91.1	94.9	96.3



PESO PROMEDIO SEMANAL DE LA CANAL FRÍA (Kilogramo)

Ronda	Semana	Antioquia	Eje Cafetero	Valle	Caribe Norte	Bogotá	Nacional
9	1-mar-19	90.2	92.2	95.6	87.1	92.0	92.4
10	08-mar-19	88.2	91.1	95.1	88.0	90.1	91.4
11	15-mar-19	89.7	93.3	96.5	86.9	92.0	93.1
12	22-mar-19	88.6	93.6	95.3	85.8	92.3	92.4
13	29-mar-19	88.3	96.6	95.7	87.9	92.3	92.8
14	5-abr-19	91.4	94.9	98.1	87.2	89.2	94.1
15	12-abr-19	90.1	93.3	93.4	86.8	93.0	92.0
16	19-abr-19	89.5	90.8	96.7	83.3	92.7	92.1
17	26-abr-19	89.9	91.8	94.4	85.8	93.0	91.8
18	3-may-19	91.3	92.9	92.2	88.8	94.0	92.1
19	10-may-19	90.4	94.1	95.4	90.0	94.3	93.1
20	17-may-19	90.9	95.4	99.5	91.4	93.2	94.7
21	24-may-19	92.3	95.2	98.2	90.5	92.8	94.4



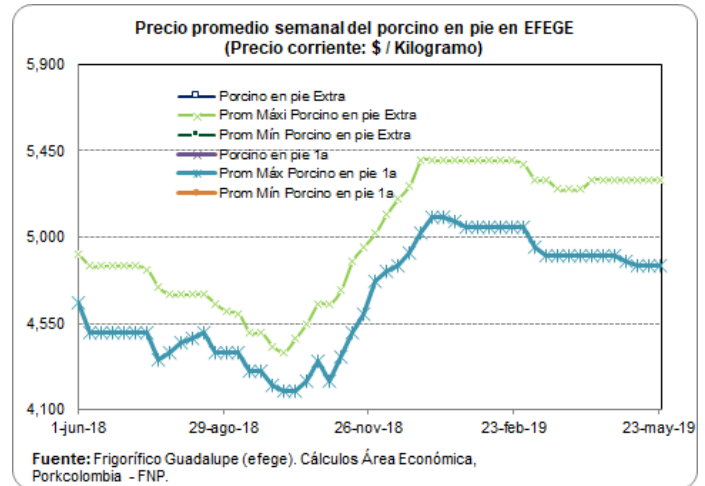
24/05/2019

Ronda de Precios # 21

PRECIOS DIARIOS EN FRIGORIFICO GUADALUPE (EFEGE), EN PIE (\$ / Kilogramo)

Fecha	Mínimo Porcino en pie Extra	Máximo Porcino en pie Extra	Mínimo Porcino en pie 1a	Máximo Porcino en pie 1a	Mínimo Porcino en pie 2a	Máximo Porcino en pie 2a
13-may.-19		5,300		4,850		4,550
14-may.-19		5,300		4,850		4,550
15-may.-19		5,300		4,850		4,550
16-may.-19		5,300		4,850		4,550
17-may.-19		5,300		4,850		4,550
20-may.-19		5,300		4,850		4,550
21-may.-19		5,300		4,850		4,550
22-may.-19		5,300		4,850		4,550
23-may.-19		5,300		4,850		4,550
24-may.-19		5,300		4,850		4,550

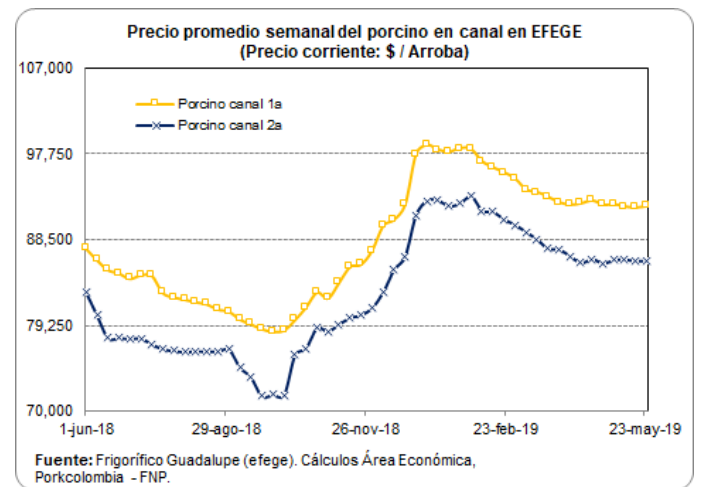
Fuente: EFEGE.



PRECIOS DIARIOS EN FRIGORIFICO GUADALUPE (EFEGE), EN CANAL (\$ / Arroba)

Fecha	Porcino canal 1a	Porcino canal 2a
13-may.-19	91,950	86,300
14-may.-19	91,950	86,300
15-may.-19	91,950	86,300
16-may.-19	91,950	86,000
17-may.-19	91,950	86,000
20-may.-19	92,250	86,300
21-may.-19	92,250	86,300
22-may.-19	92,250	86,300
23-may.-19	91,850	86,150
24-may.-19	91,850	86,150

Fuente: EFEGE.



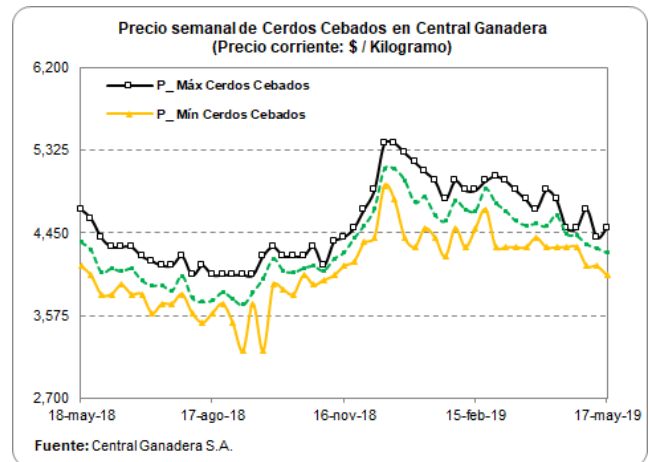
24/05/2019

Ronda de Precios # 21

PRECIO SEMANAL DEL CERDO CEBADO EN CENTRAL GANADERA (\$ / Kg)

Semana	Max Cerdos Cebados	Min Cerdos Cebados	Prom Po Cerdos Cebados
1-mar-19	5,050	4,300	4,769
8-mar-19	5,000	4,300	4,682
15-mar-19	4,900	4,300	4,575
22-mar-19	4,800	4,300	4,529
29-mar-19	4,700	4,400	4,546
5-abr-19	4,900	4,300	4,518
12-abr-19	4,800	4,300	4,636
19-abr-19	4,500	4,300	4,439
26-abr-19	4,500	4,300	4,420
3-may-19	4,700	4,100	4,330
10-may-19	4,400	4,100	4,290
17-may-19	4,500	4,000	4,239

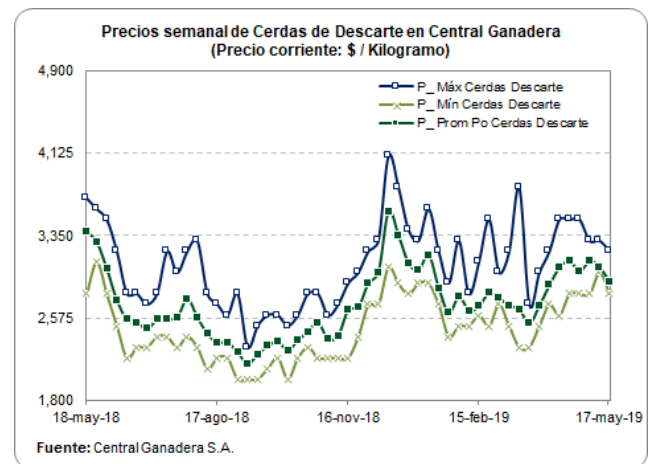
Fuente: Central Ganadera



PRECIO SEMANAL DE LAS CERDAS DE DESCARTE EN CENTRAL GANADERA (\$ / Kg)

Semana	Max Cerdas Descarte	Min Cerdas Descarte	Prom Po Cerdas Descarte
1-mar-19	3,000	2,700	2,767
8-mar-19	3,200	2,500	2,692
15-mar-19	3,800	2,300	2,662
22-mar-19	2,700	2,300	2,527
29-mar-19	3,000	2,500	2,694
5-abr-19	3,200	2,700	2,887
12-abr-19	3,500	2,600	3,051
19-abr-19	3,500	2,800	3,115
26-abr-19	3,500	2,800	3,016
3-may-19	3,300	2,800	3,112
10-may-19	3,300	3,000	3,055
17-may-19	3,200	2,800	2,917

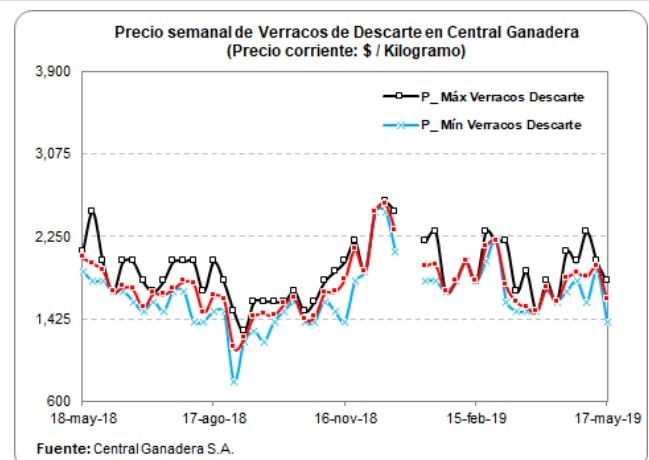
Fuente: Central Ganadera



PRECIO SEMANAL DE LOS VERRACOS DE DESCARTE EN CENTRAL GANADERA (\$/ Kg)

Semana	Max Verracos Descarte	Min Verracos Descarte	Prom Po Verracos Descarte
1-mar-19	2,200	2,200	2,200
8-mar-19	2,200	1,600	1,760
15-mar-19	1,700	1,500	1,600
22-mar-19	1,900	1,500	1,544
29-mar-19	1,500	1,500	1,500
5-abr-19	1,800	1,700	1,733
12-abr-19	1,600	1,600	1,600
19-abr-19	2,100	1,700	1,833
26-abr-19	2,000	1,800	1,886
3-may-19	2,300	1,600	1,850
10-may-19	2,000	1,900	1,950
17-may-19	1,800	1,400	1,620

Fuente: Central Ganadera



24/05/2019

Ronda de Precios # 21

PRECIOS PROMEDIO SEMANALES DEL CERDO EN MERCADOS MAYORISTAS \$/Kg

Carne cerdo pernil sin hueso

Departamento	Mercado	22-mar	29-mar	5-abr	12-abr	17-abr	26-abr	3-may	10-may	17-may
Antioquia	Central Mayorista de Antioquia	13,275	13,275	13,275	13,550	13,550	13,575	13,575	13,575	13,575
Bogotá, D.C.	Frigorífico Guadalupe	10,833	10,633	11,000	10,667	10,467	10,500	10,750	10,771	10,583
	Frigorífico Ble Ltda	10,867	10,933	11,150	10,800	11,000	11,383	11,833	11,813	12,000
Risaralda	La 41	13,333	13,333	13,333	13,333	13,333	13,333	13,333	13,333	13,333
Valle del Cauca	Buenaventura	14,333	14,333	14,667	14,667	14,667	14,667	14,000	14,000	14,000
	Palmira	12,500	12,525	12,475	12,375	12,375	12,375	12,575	12,450	12,250
	Santa Helena	12,725	12,675	12,625	12,625	12,625	12,250	12,125	12,075	12,075
	Tuluá	12,933	12,933	12,933	12,933	12,933	12,933	12,600	13,125	13,250

Carne cerdo lomo sin hueso

Departamento	Mercado	22-mar	29-mar	5-abr	12-abr	17-abr	26-abr	3-may	10-may	17-may
Antioquia	Central Mayorista de Antioquia	15,600	15,600	15,600	15,200	15,200	15,400	15,400	15,400	15,400
Atlántico	Barranquillita	14,000	14,000	14,000	14,000	14,000	14,000	14,000	14,333	14,333
Bogotá, D.C.	Frigorífico Guadalupe	13,250	13,033	12,967	13,167	13,067	13,000	13,000	13,500	13,733
	Frigorífico Ble Ltda	13,167	12,950	12,833	13,083	14,333	14,733	14,250	13,663	13,667
	Paloquemao	12,867	13,067	12,667	12,500	12,867	13,133	13,200	13,533	13,000
Risaralda	La 41	15,333	15,333	15,333	15,333	15,333	15,333	15,333	15,333	15,333
Valle del Cauca	Buenaventura	17,000	16,667	16,333	16,333	16,000	16,000	16,000	16,000	16,000
	Palmira	14,450	14,500	14,500	14,625	14,500	14,400	14,400	13,875	14,000
	Santa Helena	14,175	14,000	13,625	13,575	13,525	13,450	13,425	13,450	13,200
	Tuluá	14,233	14,233	14,233	14,267	14,267	14,267	14,267	14,375	14,625

Carne cerdo brazo sin hueso

Departamento	Mercado	22-mar	29-mar	5-abr	12-abr	17-abr	26-abr	3-may	10-may	17-may
Antioquia	Central Mayorista de Antioquia	12,400	12,400	12,400	12,400	12,400	12,400	12,400	12,400	12,400
Atlántico	Barranquillita	12,000	12,000	12,000	12,000	12,000	12,000	12,000	12,000	12,000
Bogotá, D.C.	Frigorífico Guadalupe	9,917	9,800	9,750	9,833	9,667	9,917	9,750	9,658	9,833
	Frigorífico Ble Ltda	9,700	10,083	10,300	9,700	10,833	10,883	11,750	11,563	11,833
	Paloquemao	10,333	10,667	9,867	9,900	9,400	9,667	9,733	10,867	10,400
Risaralda	La 41	12,667	12,667	12,667	12,667	12,667	12,667	12,667	12,667	12,667
Valle del Cauca	Buenaventura	14,000	14,333	14,333	14,333	14,000	14,000	14,000	14,000	14,000
	Palmira	11,625	11,375	11,450	11,500	11,375	11,450	11,575	11,375	11,125
	Santa Helena	11,750	11,575	11,325	11,225	11,150	11,125	11,125	11,125	10,850
	Tuluá	11,133	11,167	11,167	11,167	11,167	11,167	11,167	11,500	12,000

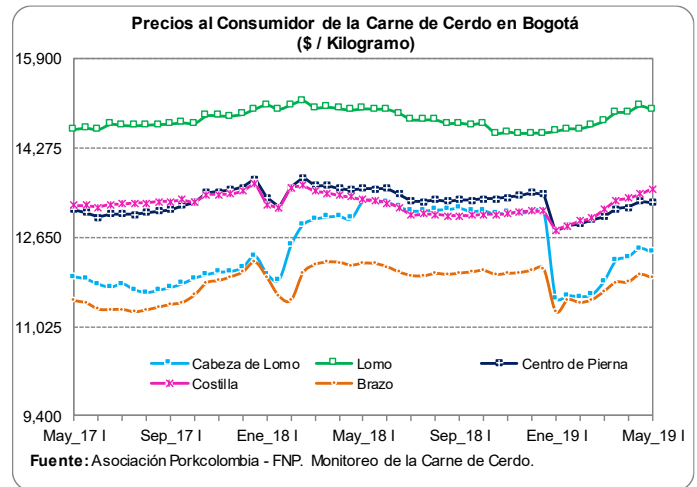
Fuente: SIPSA - DANE

24/05/2019

Ronda de Precios # 21

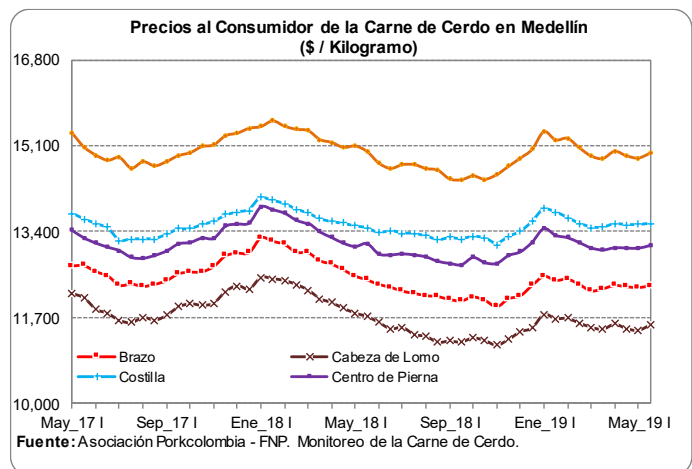
MONITOREO DE PRECIOS DE LA CARNE DE CERDO AL CONSUMIDOR (\$/Kg) BOGOTÁ Quincena 07: Del 01 al 15 de abril de 2019—Quincena 08: Del 16 al 30 de abril de 2019—

Corte	Quincena 08	Quincena 09	Var (%)
Cabeza de Lomo	12,447	12,374	-0.6%
Lomo	15,034	14,970	-0.4%
Chuleta	13,781	13,733	-0.3%
Centro de Pierna	13,311	13,288	-0.2%
Bola de Pierna	13,313	13,290	-0.2%
Bota de Pierna	13,311	13,288	-0.2%
Muchacho de Pierna	13,311	13,288	-0.2%
Lagarto de Pierna	13,311	13,288	-0.2%
Cadera	13,303	13,292	-0.1%
Tocino - Toda la piel	5,577	5,550	-0.5%
Tocino Barriguero	10,650	10,686	0.3%
Tocino Papada	9,034	9,077	0.5%
Tocino con costilla	12,445	12,263	-1.5%
Solomito	14,069	14,161	0.7%
Costilla	13,434	13,525	0.7%
Codito	9,013	9,003	-0.1%
Pezuña	7,253	7,234	-0.3%
Espinazo	8,807	8,994	2.1%
Brazo	11,967	11,908	-0.5%
Brazuelo	11,932	11,875	-0.5%
Ossobuco	8,958	8,936	-0.2%
Molida - Recorte	8,535	8,263	-3.2%
Tiritas - Recorte	8,489	8,367	-1.4%
Cubitos - Recorte	8,683	8,247	-5.0%



MEDELLÍN Quincena 07: Del 01 al 15 de abril de 2019—Quincena 08: Del 16 al 30 de abril de 2019—

Corte	Quincena 08	Quincena 09	Var (%)
Cabeza de Lomo	11,451	11,555	0.9%
Lomo	14,859	14,953	0.6%
Chuleta	14,080	14,054	-0.2%
Centro de Pierna	13,081	13,135	0.4%
Bola de Pierna	13,078	13,151	0.6%
Bota de Pierna	13,102	13,153	0.4%
Muchacho de Pierna	12,273	12,373	0.8%
Lagarto de Pierna	13,081	13,140	0.5%
Cadera	13,062	13,088	0.2%
Tocino - Toda la piel	1,976	1,977	0.0%
Tocino Barriguero	13,415	13,427	0.1%
Tocino Papada	8,161	8,300	1.7%
Tocino con costilla	12,883	13,186	2.3%
Solomito	13,351	13,341	-0.1%
Costilla	13,540	13,556	0.1%
Codito	7,178	7,226	0.7%
Pezuña	5,128	5,120	-0.2%
Espinazo	6,843	6,848	0.1%
Brazo	12,291	12,330	0.3%
Brazuelo	11,395	11,434	0.3%
Ossobuco	7,169	7,169	0.0%
Molida - Recorte	8,037	7,754	-3.5%
Tiritas - Recorte	5,688	5,625	-1.1%
Cubitos - Recorte	6,247	6,239	-0.1%



Fuente: Asociación Porkcolombia - Fondo Nacional de Porcicultura. Área Económica. Programa de Monitoreo

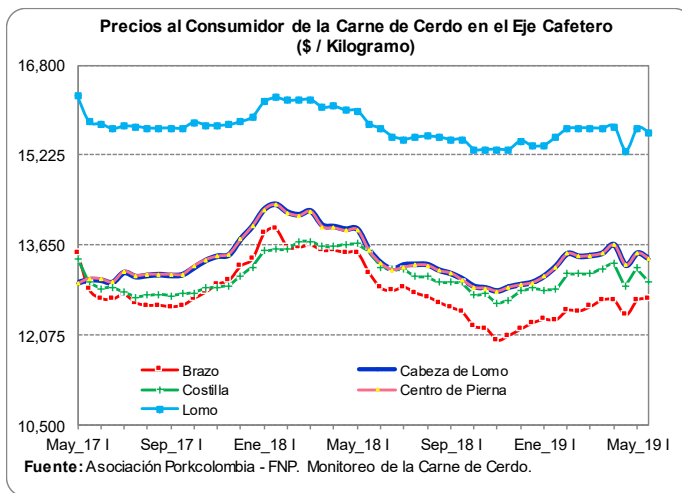
24/05/2019

Ronda de Precios # 21

MONITOREO DE PRECIOS DE LA CARNE DE CERDO AL CONSUMIDOR (\$/Kg)

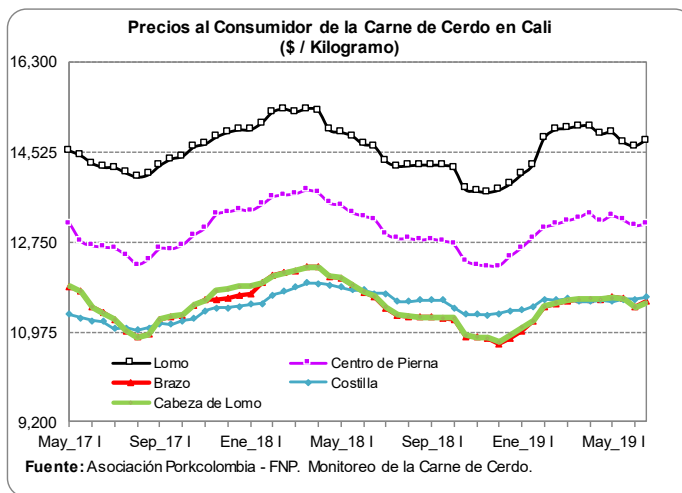
EJE CAFETERO Quincena 07: Del 01 al 15 de abril de 2019—Quincena 08: Del 16 al 30 de abril de 2019—

Corte	Quincena 08	Quincena 09	Var (%)
Cabeza de Lomo	13,514	13,413	-0.8%
Lomo	15,694	15,617	-0.5%
Chuleta	15,694	15,617	-0.5%
Centro de Pierna	13,507	13,407	-0.7%
Bola de Pierna	13,507	13,407	-0.7%
Bota de Pierna	13,507	13,407	-0.7%
Muchacho de Pierna	13,507	13,407	-0.7%
Lagarto de Pierna	13,507	13,407	-0.7%
Cadera	13,514	13,413	-0.8%
Tocino - Toda la piel	3,449	3,465	0.5%
Tocino Barriguero	12,021	11,955	-0.6%
Tocino Papada	9,643	9,488	-1.6%
Solomito	13,493	13,407	-0.6%
Costilla	13,252	12,997	-1.9%
Codito	4,356	4,415	1.3%
Pezuña	4,369	4,426	1.3%
Espinazo	8,198	8,198	0.0%
Brazo	12,686	12,701	0.1%
Brazuelo	12,686	12,701	0.1%
Ossobuco	8,253	8,223	-0.4%
Molida - Recorte	10,995	10,995	0.0%
Tiritas - Recorte	9,000	9,000	0.0%
Cubitos - Recorte	5,733	5,733	0.0%



CALI Quincena 07: Del 01 al 15 de abril de 2019—Quincena 08: Del 16 al 30 de abril de 2019—

Corte	Quincena 08	Quincena 09	Var (%)
Cabeza de Lomo	11,463	11,552	0.8%
Lomo	14,645	14,754	0.7%
Chuleta	12,913	13,000	0.7%
Centro de Pierna	13,075	13,104	0.2%
Bola de Pierna	13,075	13,104	0.2%
Bota de Pierna	13,078	13,139	0.5%
Muchacho de Pierna	13,105	13,051	-0.4%
Lagarto de Pierna	13,077	13,093	0.1%
Cadera	13,005	13,090	0.6%
Tocino - Toda la piel	4,315	4,131	-4.3%
Tocino Barriguero	11,398	11,387	-0.1%
Tocino Papada	8,131	8,216	1.0%
Tocino con costilla	11,416	11,375	-0.4%
Solomito	13,157	13,204	0.4%
Costilla	11,622	11,663	0.4%
Codito	6,844	6,869	0.4%
Pezuña	6,132	6,212	1.3%
Espinazo	7,185	7,294	1.5%
Brazo	11,467	11,590	1.1%
Brazuelo	11,445	11,572	1.1%
Ossobuco	7,814	7,936	1.6%
Molida - Recorte	11,925	11,993	0.6%
Tiritas - Recorte	6,131	6,007	-2.0%
Cubitos - Recorte	5,625	5,625	0.0%



Fuente: Asociación Porkcolombia - Fondo Nacional de Porcicultura. Área Económica. Programa de Monitoreo

24/05/2019

Ronda de Precios # 21

COSTOS DE PRODUCCIÓN EN PORCICULTURA — ZONA BOGOTÁ

COSTOS DE PRODUCCIÓN PORCICULTURA REGIONALES - ZONA BOGOTÁ

PERÍODO DEL ANÁLISIS

ABRIL DE 2019

TABLA 1. COSTO DE PRODUCCIÓN LECHÓN DESTETE Y LECHÓN EN PRECEBOS

Rubro	Costo lechón al destete (6.0 kg)		Costo lechón a los 24.1 kg	
	Valor	Participación	Valor	Participación
Lechón	\$ 0	0.0%	\$ 112,438	61.7%
Alimento	\$ 52,313	46.5%	\$ 47,115	25.9%
Pie de cría	\$ 23,872	21.2%	\$ 0	0.0%
Infertilidad	\$ 3,626	3.2%	\$ 0	0.0%
Mano de obra	\$ 14,055	12.5%	\$ 6,587	3.6%
Instalaciones	\$ 6,796	6.0%	\$ 4,387	2.4%
Medicam y biológicos	\$ 9,570	8.5%	\$ 7,318	4.0%
Mortalidad	\$ 0	0.0%	\$ 2,883	1.6%
Comercialización	\$ 0	0.0%	\$ 0	0.0%
Otros	\$ 2,205	2.0%	\$ 1,446	0.8%
TOTAL	\$ 112,438	100.0%	\$ 182,174	100.0%
\$/kg producido	\$18,740		\$7,572	

El rubro alimento para todos los cálculos incluye descuentos comerciales y fletes. No incluye IVA pues asume que el productor solicita la devolución del impuesto.

TABLA 3. COSTO DE PRODUCCIÓN CERDO EN PIE PUESTO EN FRIGORÍFICO Y COSTO CANAL REFRIGERADA

Rubro	Costo cerdo granja de engorde		Costo cerdo granja ciclo completo		Costo canal refrigerada	
	Valor	Participación	Valor	Participación	Valor	Participación
Lechón	\$ 217,390	39.2%	\$ 0	0.0%	\$ 0	0.0%
Alimento	\$ 296,164	53.4%	\$ 395,593	76.3%	\$ 395,593	68.4%
Pie de cría	\$ 0	0.0%	\$ 23,872	4.6%	\$ 23,872	4.1%
Infertilidad	\$ 0	0.0%	\$ 3,626	0.7%	\$ 3,626	0.6%
Mano de obra	\$ 14,564	2.6%	\$ 35,206	6.8%	\$ 35,206	6.1%
Instalaciones	\$ 7,798	1.4%	\$ 18,981	3.7%	\$ 18,981	3.3%
Medicam y biológicos	\$ 2,020	0.4%	\$ 18,908	3.6%	\$ 18,908	3.3%
Mortalidad	\$ 3,315	0.6%	\$ 5,846	1.1%	\$ 5,846	1.0%
Comercialización	\$ 9,648	1.7%	\$ 9,648	1.9%	\$ 9,648	1.7%
Transformación	\$ 0	0.0%	\$ 0	0.0%	\$ 59,646	10.3%
Otros	\$ 3,289	0.6%	\$ 6,940	1.3%	\$ 6,940	1.2%
TOTAL	\$ 554,187	100.0%	\$ 518,619	100.0%	\$ 578,264	100.0%
\$/kg producido	\$4,992		\$4,671		\$6,384	

Se estima el costo para quienes compran el lechón (granja de engorde), para quienes tienen los procesos de cría y engorde (granja de ciclo completo) y el costo de producción de la canal refrigerada para quienes tiene ciclo completo.

TABLA 2. CIFRAS DE REFERENCIA

PRECIO PROMEDIO KG/PIE PERÍODO	\$5,268
PRECIO PROMEDIO KG EN CANAL	\$7,194
\$ / DÉCIMA DE CONVERSIÓN ENGORDE	\$12,123
COSTO KG CERDO EN PIE ENGORDE	\$4,992
COSTO KG CERDO EN PIE C. COMPLETO	\$4,671
COSTO KG CANAL REFRIGERADA	\$6,384

En este recuadro se han incluido cifras de referencia para el productor: Los valores de venta por kilo en pie y en canal utilizados para los cálculos, los costos de producción de kilo en pie (para granjas de engorde y en ciclo completo) y el costo de producción por kilo de canal para ciclo completo.

24/05/2019

Ronda de Precios # 21

COSTOS DE PRODUCCIÓN EN PORCICULTURA — ZONA BOGOTÁ

ANÁLISIS DE SENSIBILIDAD

El cálculo de la utilidad bruta no tiene en cuenta gastos operacionales (administración y ventas) ni gastos financieros

TABLA 4. EFECTO DE LA VARIACIÓN DEL PRECIO EN PIE SOBRE LA UTILIDAD BRUTA

Precio en Pie (\$/KG)	Ingresos Venta Cerdo en Pie	Utilidad Bruta/Cerdo Granja Engorde	Utilidad Bruta/Cerdo Granja C. Completo
\$4,800	\$532,917	-\$21,270	\$14,298
\$5,000	\$555,121	\$935	\$36,503
\$5,200	\$577,326	\$23,140	\$58,708
\$5,400	\$599,531	\$45,344	\$80,912
\$5,600	\$621,736	\$67,549	\$103,117

Muestra los ingresos y la utilidad bruta con diferentes precios del kilo en pie.

TABLA 5. EFECTO DE LA VARIACIÓN DEL PRECIO EN CANAL SOBRE LA UT. BRUTA

Precio en Canal (\$/KG)	Ingresos Venta Cerdo en Canal	Utilidad Bruta/Canal Granja Engorde	Utilidad Bruta/Canal Granja C. Completo
\$6,700	\$606,918	-\$6,915	\$28,653
\$6,900	\$625,034	\$11,202	\$46,770
\$7,100	\$643,151	\$29,319	\$64,887
\$7,300	\$661,268	\$47,436	\$83,004
\$7,500	\$679,385	\$65,553	\$101,121

Muestra los ingresos y la utilidad bruta con diferentes precios de kilo en canal.

TABLA 6. EFECTO DE LA VARIACIÓN DEL PESO DE SALIDA AL MERCADO SOBRE LA UTILIDAD BRUTA EN GRANJAS DE ENGORDE O DE CICLO COMPLETO

Peso Final (KG) En Granja	Costo / Cerdo Granja Engorde	Utilidad Bruta/Cerdo Granja Engorde	Tasa Mensual %	T.E. Anual %	Costo / Cerdo Granja C. Completo	Utilidad Bruta/Cerdo \$/CERDO	Tasa Mensual %	T.E. Anual %
105.1	\$523,645	\$21,587	1.26%	16.00%	\$488,077	\$57,155	1.25%	15.18%
112.7	\$554,187	\$30,634	1.58%	20.26%	\$518,619	\$66,202	1.33%	16.14%
120.7	\$586,265	\$39,960	1.83%	23.61%	\$550,697	\$75,528	1.39%	16.92%

Muestra la utilidad bruta por cerdo producido en granjas de engorde y en ciclo completo al hacer variaciones del peso de salida al mercado.

TABLA 7. EFECTO DE LA VARIACIÓN DE LA CONVERSIÓN ALIMENTICIA EN PRECEBOS Y ENGORDE SOBRE LA UTILIDAD BRUTA EN CICLO COMPLETO

Conversión Alimenticia	SECCIÓN PRECEBOS							
	1.2	1.25	1.3	1.35	1.4	1.45	1.5	1.55
2.30	\$ 92,552	\$ 90,743	\$ 88,934	\$ 87,125	\$ 85,316	\$ 83,507	\$ 81,698	\$ 79,889
2.35	\$ 86,606	\$ 84,797	\$ 82,988	\$ 81,179	\$ 79,370	\$ 77,561	\$ 75,752	\$ 73,943
2.40	\$ 80,660	\$ 78,851	\$ 77,042	\$ 75,233	\$ 73,424	\$ 71,615	\$ 69,806	\$ 67,997
2.45	\$ 74,714	\$ 72,905	\$ 71,096	\$ 69,287	\$ 67,478	\$ 65,669	\$ 63,860	\$ 62,051
2.50	\$ 68,768	\$ 66,959	\$ 65,150	\$ 63,341	\$ 61,532	\$ 59,723	\$ 57,914	\$ 56,105
2.55	\$ 62,822	\$ 61,013	\$ 59,204	\$ 57,395	\$ 55,586	\$ 53,777	\$ 51,968	\$ 50,159
2.60	\$ 56,876	\$ 55,067	\$ 53,258	\$ 51,449	\$ 49,640	\$ 47,831	\$ 46,022	\$ 44,213
2.65	\$ 50,930	\$ 49,121	\$ 47,312	\$ 45,503	\$ 43,694	\$ 41,885	\$ 40,076	\$ 38,267
2.70	\$ 44,984	\$ 43,175	\$ 41,366	\$ 39,557	\$ 37,748	\$ 35,939	\$ 34,130	\$ 32,321

Estima la utilidad bruta resultante al variar la conversión alimenticia obtenida en las etapas de precebos y de engorde en granjas de ciclo completo.

TABLA 8. EFECTO DEL TAMAÑO DE LA CAMADA AL DESTETE SOBRE LA UTILIDAD BRUTA DE LA CANAL Y LOS KILOS DE CANAL PRODUCIDOS HEMBRA/AÑO

Número de Lechones al Destete	Costo / Cerdo en Granja	Costo / Cerdo en Frigorífico	Costo Canal Granja C. Completo	Utilidad Bruta Canal	Kilos en pie Hembra/Año	Kilos Canal Hembra/Año	Utilidad Bruta Hembra/Año
9.5	\$ 525,321	\$534,969	\$594,615	\$57,029	2,610	2,130	\$1,340,667
10.5	\$ 513,669	\$523,317	\$582,962	\$68,681	2,885	2,354	\$1,784,549
11.5	\$ 504,044	\$513,691	\$573,337	\$78,307	3,159	2,578	\$2,228,431
12.5	\$ 495,958	\$505,606	\$565,251	\$86,393	3,434	2,802	\$2,672,313

Estima los kilos de canal obtenidos por hembra/año (corresponde a los partos/hembra/año x número de lechones destetados x peso de la canal refrigerada)

24/05/2019

Ronda de Precios # 21

COSTOS DE PRODUCCIÓN EN PORCICULTURA — ZONA BOGOTÁ

ANÁLISIS DE LA CANAL

TABLA 9. COSTO UNIDAD DE CONTENIDO MAGRO (CM)

	%	kg CM	Costo kg CM
P	40	36.23	\$14,457
	41	37.14	\$14,104
	42	38.05	\$13,768
O	43	38.95	\$13,448
	44	39.86	\$13,142
	45	40.76	\$12,850
	46	41.67	\$12,571
R	47	42.57	\$12,303
	48	43.48	\$12,047
	49	44.39	\$11,801
	50	45.29	\$11,565
U	51	46.20	\$11,339
	52	47.10	\$11,120
	53	48.01	\$10,911
	54	48.92	\$10,709
	55	49.82	\$10,514
E	56	50.73	\$10,326
	57	51.63	\$10,145
	58	52.54	\$9,970
	59	53.44	\$9,801
S	60	54.35	\$9,638
	61	55.26	\$9,480
	62	56.16	\$9,327

Establece el costo de producción de un punto porcentual de contenido magro en la canal obtenida en frigorífico.

Asume que la grasa y el hueso tienen un valor = \$0

La cifra resultante no tiene significado de mercado.

SEUROP (ítem informativo) = Sistema de clasificación según contenido magro.

TABLA 10. COSTO PRODUCCIÓN CANAL EN CICLO COMPLETO

Rubro	Valor	Participación
Alimento (*)	\$395,593	68.41%
Pie de cría	\$23,872	4.13%
Infertilidad	\$3,626	0.63%
Mano de obra	\$35,206	6.09%
Instalaciones	\$18,981	3.28%
Medicamentos-biológico	\$18,908	3.27%
Mortalidad	\$5,846	1.01%
Otros	\$6,940	1.20%
Flete porcinos en pie	\$8,148	1.41%
Licencias y lavado	\$1,500	0.26%
Guía de sacrificio	\$50,812	8.79%
Cuota Fomento	\$8,833	1.53%
Impuesto en frigorífico	\$0	0.00%
Total	\$578,264	100.00%

TABLA 11. VALORACIÓN DE MERMAS

VALORACIÓN DE MERMAS		
TRANSPORTE	1.5%	\$8,906
CANAL CALIENTE	0.5%	\$3,275

La tabla de valoración de mermas es de carácter informativo.

Las mermas en los cálculos están incorporadas como la menor cantidad de producto final obtenido y su reflejo en el ingreso.

TABLA 12. IVA PAGADO POR ALIMENTO

IVA PAGADO POR ALIMENTO	
DESTETE	\$2,455
PRECEBOS	\$2,308
ENGORDE	\$14,365
CICLO COMPLETO	\$19,128
CANAL	\$19,128

La tabla del IVA pagado por alimento es de carácter informativo.

El análisis considera que un poricultor tecnificado realiza la solicitud de devolución del IVA. Si no se realiza la solicitud, el valor del IVA se traduce en aumento del costo de producción.

COSTOS DE PRODUCCIÓN EN PORCICULTURA

COSTO DE PRODUCCIÓN DE UNA CANAL PORCINA EN COLOMBIA (CICLO COMPLETO)

PARÁMETROS PRODUCTIVOS COMUNES

PERÍODO EVALUADO:

ABRIL DE 2019

Lech dest / parto	11	Días en lactancia	21
Partos / hemb / año	2.47	Lech / hemb / año	27.2

Etapa	Peso Inicial (kg)	Peso Final (kg)	Conversión Al.	Ganancia/día (g)	Consumo (kg)	Días/Etapa
Precebo	6.0	24.1	1.30	430	23.5	42
Levante	24.1	59.4	2.09	722	73.9	49
Acabado	59.4	112.7	2.68	951	142.7	56
Engorde	24.1	112.7	2.44	844	216.6	105
Destete-Mercado	6.0	112.7	2.25	726	240.1	147
Ciclo completo	0.0	112.7	2.48	390	279.4	289
Peso cerdo en frigorífico		111.0				
Peso canal fría		90.6			Edad al Mercado	168

Se consideran parámetros promedio por etapa de granjas tecnificadas.

El peso del cerdo en pie en frigorífico y el peso de la canal refrigerada tienen descontadas las mermas

COSTOS DE PRODUCCIÓN CANAL PORCINA

PONDERADO NACIONAL

Rubro	Costo canal refrigerada	
	Valor	Participación
Alimento	\$ 399,165	69.4%
Pie de cría	\$ 24,051	4.2%
Infertilidad	\$ 3,626	0.6%
Mano de obra	\$ 35,206	6.1%
Instalaciones	\$ 18,981	3.3%
Medicam. y biológicos	\$ 18,908	3.3%
Mortalidad	\$ 5,868	1.0%
Comercialización	\$ 9,648	1.7%
Transformación	\$ 52,533	9.1%
Otros	\$ 6,970	1.2%
TOTAL	\$ 574,954	100.0%
Costo / kg canal	\$ 6,347	

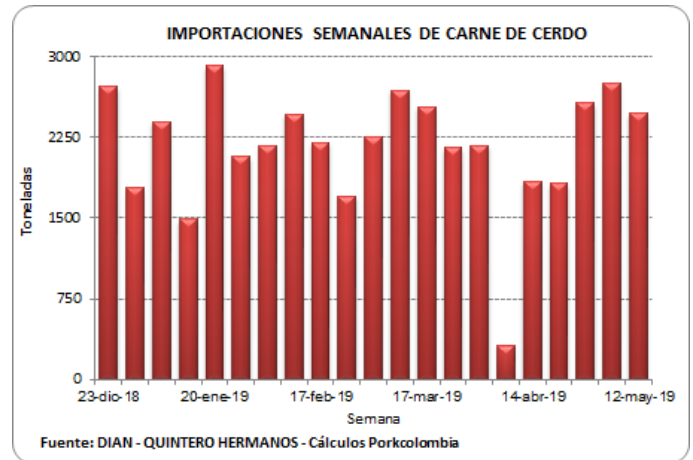
24/05/2019

Ronda de Precios # 21

IMPORTACIONES SEMANALES DE CARNE DE CERDO - SISDUAN

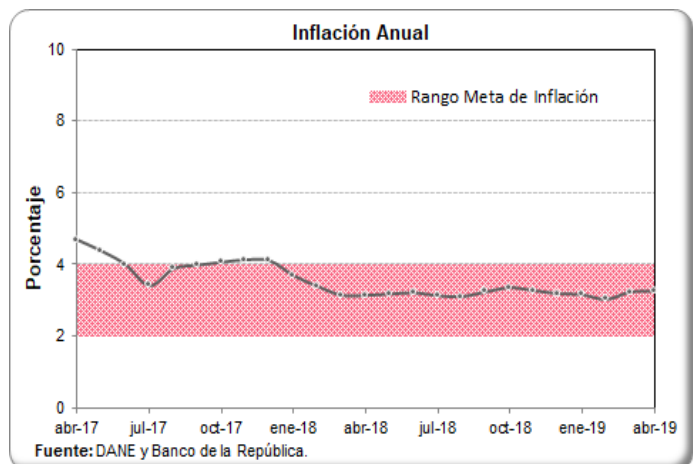
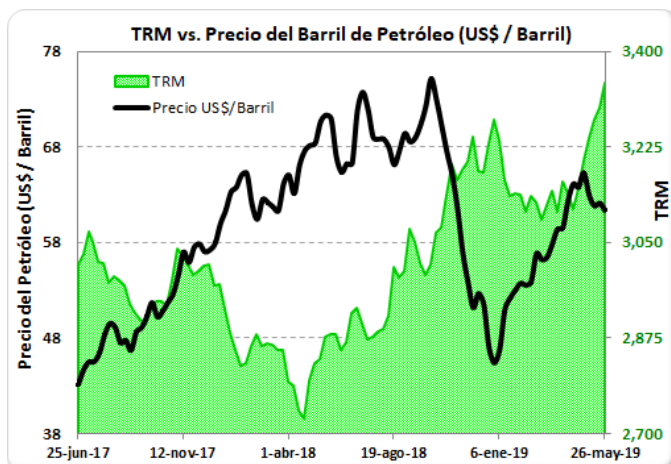
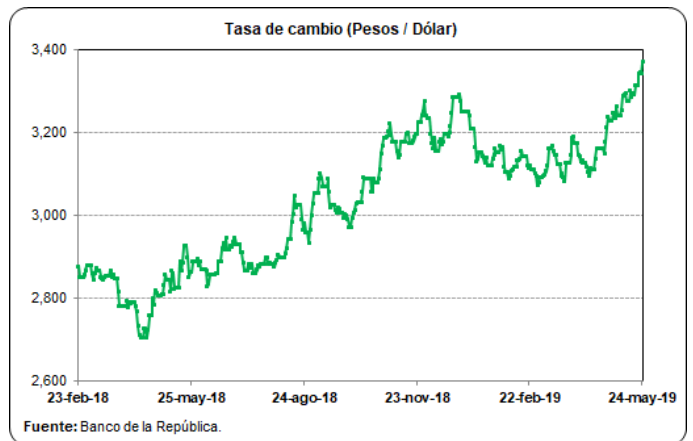
Semana	Toneladas
3-feb-19	2,172
10-feb-19	2,468
17-feb-19	2,202
24-feb-19	1,705
3-mar-19	2,257
10-mar-19	2,689
17-mar-19	2,532
24-mar-19	2,152
31-mar-19	2,173
7-abr-19	321
14-abr-19	1,844
21-abr-19	1,822
28-abr-19	2,569
5-may-19	2,758
12-may-19	2,472

Cifras Preliminares



TASA DE CAMBIO (US\$ / Peso Colombiano), PRECIO DEL PETRÓLEO E INFLACIÓN (IPC %)

Fecha	Tasa de Cambio
14-may-19	3,299.01
15-may-19	3,285.14
16-may-19	3,295.51
17-may-19	3,290.27
18-may-19	3,313.72
19-may-19	3,313.72
20-may-19	3,313.72
21-may-19	3,342.21
22-may-19	3,344.45
23-may-19	3,340.96
24-may-19	3,368.76



24/05/2019

Ronda de Precios # 21

PRECIOS FUTUROS DE MATERIAS PRIMAS

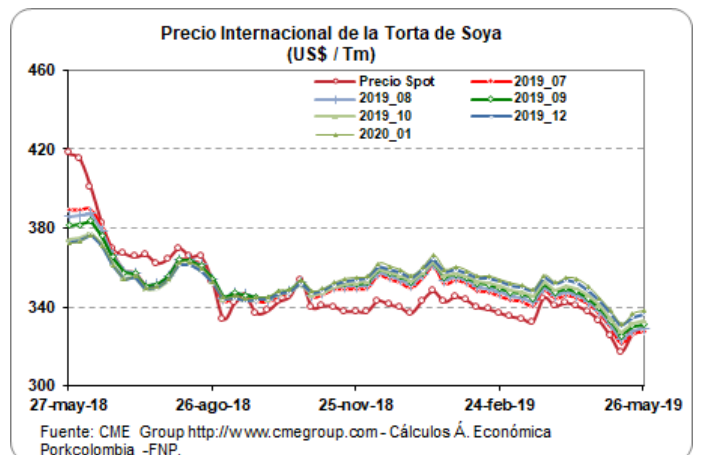
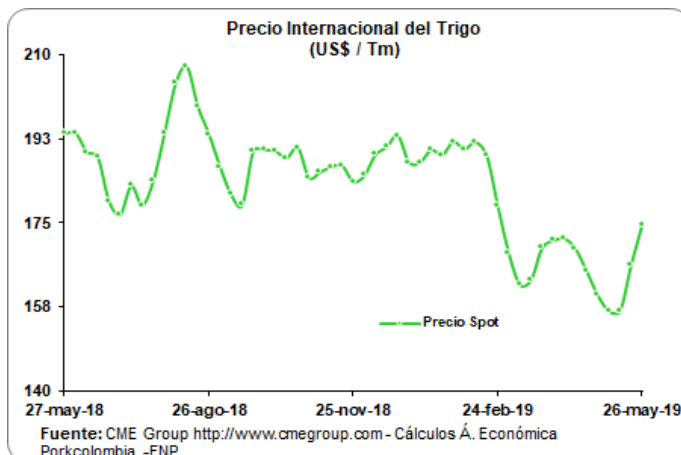
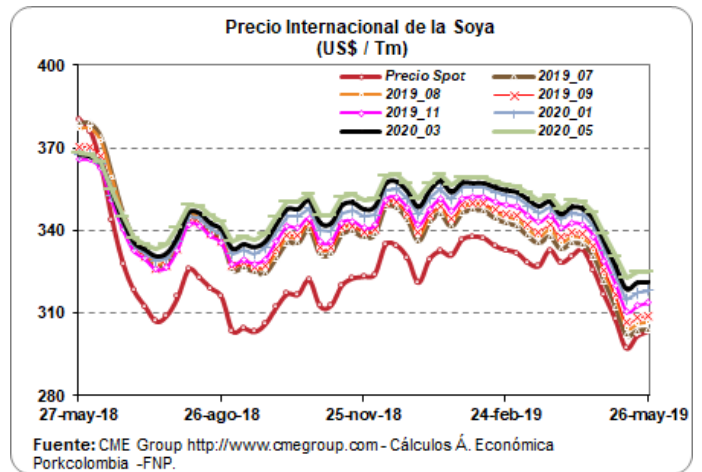
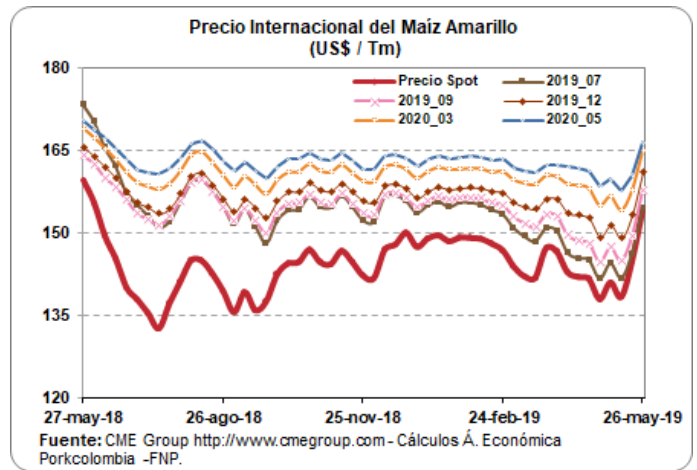
Contrato	Maíz*	Soya*	Torta de soya**
jul-19			
15/05/2019	145.5	307.0	330.5
16/05/2019	149.2	308.6	332.8
17/05/2019	150.9	301.9	324.4
20/05/2019	153.1	305.6	327.7
21/05/2019	155.2	302.0	325.5
22/05/2019	155.3	304.4	328.8
ago-19			
15/05/2019		309.4	332.0
16/05/2019		311.0	334.4
17/05/2019		304.3	326.3
20/05/2019		308.1	329.6
21/05/2019		304.5	327.3
22/05/2019		307.0	330.6
sep-19			
15/05/2019	148.9	311.6	334.0
16/05/2019	152.4	313.2	336.3
17/05/2019	153.7	306.7	328.4
20/05/2019	156.2	310.5	331.7
21/05/2019	158.6	307.0	329.4
22/05/2019	158.9	309.5	332.6
oct-19			
15/05/2019			335.5
16/05/2019			337.7
17/05/2019			330.0
20/05/2019			333.4
21/05/2019			331.4
22/05/2019			334.4

Fuente: CME Group

Para una mejor lectura y comprensión, los precios de los contratos de materias primas se convirtieron a dólares por tonelada, tomando como referencia la tabla de de conversión del Consejo Americano de Granos (U.S. Grains Council).

*Los precios de los contratos originalmente se encuentran en centavos por bushel.

**Los precios de los contratos originalmente se encuentran en toneladas cortas.

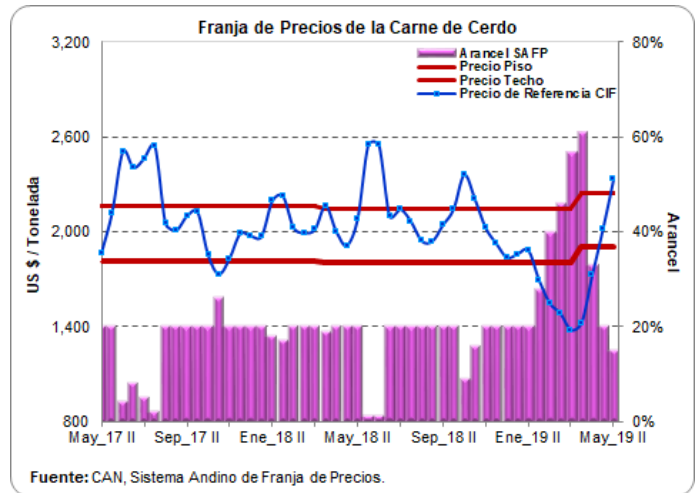


24/05/2019

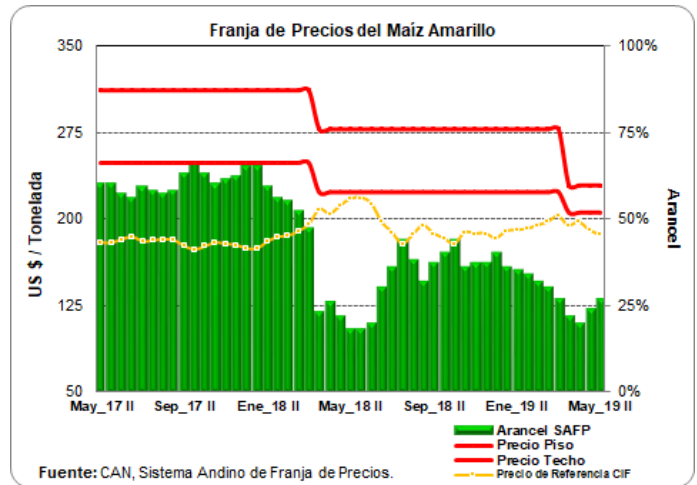
Ronda de Precios # 21

SISTEMA ANDINO DE FRANJA DE PRECIOS

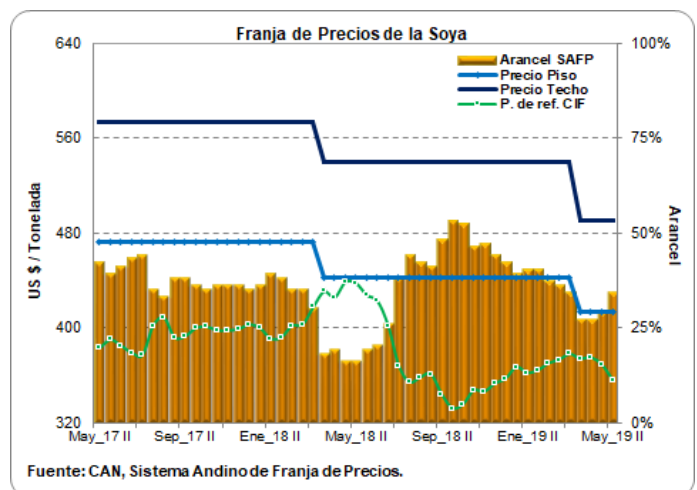
Quincena	Precio Piso	Precio Techo	Precio de Referencia CIF	Arancel SAFP %
Oct_18 II	1802	2141	2363	9%
Nov_18 I	1802	2141	2207	16%
Nov_18 II	1802	2141	2026	20%
Dic_18 I	1802	2141	1926	20%
Dic_18 II	1802	2141	1837	20%
Ene_19 I	1802	2141	1860	20%
Ene_19 II	1802	2141	1883	20%
Feb_19 I	1802	2141	1695	28%
Feb_19 II	1802	2141	1548	40%
Mar_19 I	1802	2141	1483	46%
Mar_19 II	1802	2141	1376	57%
Abr_19 I	1908	2244	1424	61%
Abr_19 II	1908	2244	1728	33%
May_19 I	1908	2244	2021	20%
May_19 II	1908	2244	2337	15%



Quincena	Precio Piso	Precio Techo	Precio de Referencia CIF	Arancel SAFP %
Oct_18 II	223	278	178	44%
Nov_18 I	223	278	188	36%
Nov_18 II	223	278	187	37%
Dic_18 I	223	278	187	37%
Dic_18 II	223	278	183	40%
Ene_19 I	223	278	189	36%
Ene_19 II	223	278	190	35%
Feb_19 I	223	278	191	34%
Feb_19 II	223	278	194	32%
Mar_19 I	223	278	197	30%
Mar_19 II	223	278	202	27%
Abr_19 I	205	229	194	22%
Abr_19 II	205	229	197	20%
May_19 I	205	229	190	24%
May_19 II	205	229	186	27%



Quincena	Precio Piso	Precio Techo	Precio de Referencia CIF	Arancel SAFP %
Oct_18 II	442	540	335	52%
Nov_18 I	442	540	347	46%
Nov_18 II	442	540	346	47%
Dic_18 I	442	540	353	44%
Dic_18 II	442	540	357	42%
Ene_19 I	442	540	367	39%
Ene_19 II	442	540	362	40%
Feb_19 I	442	540	364	40%
Feb_19 II	442	540	370	37%
Mar_19 I	442	540	373	36%
Mar_19 II	442	540	378	34%
Abr_19 I	414	491	374	27%
Abr_19 II	414	491	375	27%
May_19 I	414	491	369	29%
May_19 II	414	491	356	34%

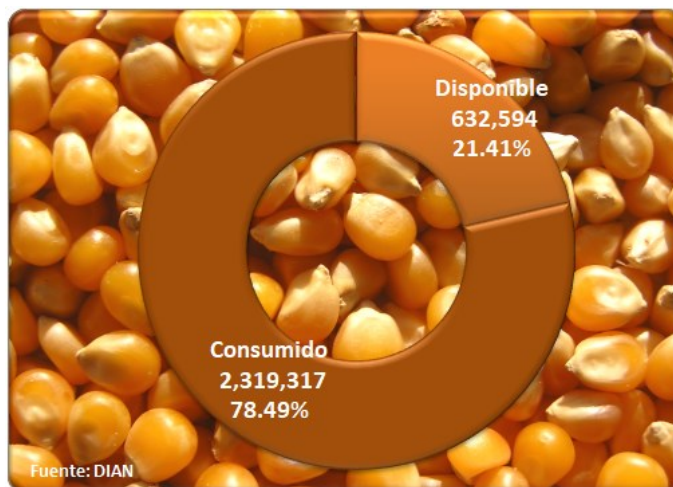


24/05/2019

Ronda de Precios # 21

AVANCE DEL CONTINGENTE DE MAÍZ AMARILLO A 23 DE MAYO DE 2019

Contingente	Toneladas	%
Disponible	632,594	21.41%
Consumido	2,319,317	78.49%
Reservado	3,000	0.10%
Total	2,954,911	100%



ARANCELES VIGENTES PARA LA CARNE DE CERDO Y MATERIAS PRIMAS DEL SECTOR

Producto	Principales Partidas	Tratado / Acuerdo	País	Periodo	Porcentaje (%)	Observación	
Carne de Cerdo	0203110000, 0203120000 0203191000, 0203192000 0203193000, 0203199000 0203210000, 0203220000 0203291000, 0203292000 0203293000, 0203299000	TLC Estados Unidos	Estados Unidos	Enero 01 / 2016 - Indefinido	0.00	Sobre el contingente de 6.200 Tm	
		TLC Canadá	Canadá	Enero 01 - Diciembre 31 / 2018	0.00		
		TLC Chile	Chile	Mayo 16 - Mayo 31 / 2019	0.00		
		MERCOSUR	Argentina	Mayo 16 - Mayo 31 / 2019	0.00		
			Brasil	Mayo 16 - Mayo 31 / 2019	0.00		
		Comunidad Andina	Bolivia	Octubre 1 / 1992 - Indefinido	0.00		
Maíz Amarillo	1005.90.11.00		Ecuador	Octubre 1 / 1992 - Indefinido	0.00	2'954.911 Tm - Contingente Asignado	
			Perú	Enero 1 / 2006 - Indefinido	0.00		
			<i>Arancel Variable SAFF</i>	Mayo 16 - Mayo 31 / 2019	15.00		Naciones Terceras
		TLC Estados Unidos	Estados Unidos	Enero 01 - Diciembre 31 / 2019	0.00		
		TLC Canadá	Canadá	Mayo 16 - Mayo 31 / 2019	18.00		
		MERCOSUR	Argentina	Mayo 16 - Mayo 31 / 2019	12.00		
			Brasil	Mayo 16 - Mayo 31 / 2019	12.00		
			Paraguay	Mayo 16 - Mayo 31 / 2019	12.00		
		Comunidad Andina	Bolivia	Octubre 1 / 1992 - Indefinido	0.00		
			Ecuador	Octubre 1 / 1992 - Indefinido	0.00		
			Perú	Enero 1 / 2006 - Indefinido	0.00		
			<i>Arancel Variable SAFF</i>	Mayo 16 - Mayo 31 / 2019	27.00		Naciones Terceras
Soya	1201.90.00.00	TLC Estados Unidos	Estados Unidos	Mayo 15 / 2012 - Indefinido	0.00		
		TLC Canadá	Canadá	Mayo 16 - Mayo 31 / 2019	21.10		
		TLC Chile	Chile	Mayo 16 - Mayo 31 / 2019	19.00		
		MERCOSUR	Argentina	Mayo 16 - Mayo 31 / 2019	19.00		
			Brasil	Mayo 16 - Mayo 31 / 2019	19.00		
			Paraguay	Mayo 16 - Mayo 31 / 2019	19.00		
		Comunidad Andina	Bolivia	Octubre 1 / 1992 - Indefinido	0.00		
			Ecuador	Octubre 1 / 1992 - Indefinido	0.00		
			Perú	Enero 1 / 2006 - Indefinido	0.00		
			<i>Arancel Variable SAFF</i>	Mayo 16 - Mayo 31 / 2019	34.00		Naciones Terceras
Torta de Soya	2304.00.00.00	TLC Estados Unidos	Estados Unidos	Mayo 15 / 2012 - Indefinido	0.00		
		TLC Canadá	Canadá	Mayo 16 - Mayo 31 / 2019	21.10		
		TLC Chile	Chile	Mayo 16 - Mayo 31 / 2019	19.00		
		MERCOSUR	Argentina	Mayo 16 - Mayo 31 / 2019	19.00		
			Brasil	Mayo 16 - Mayo 31 / 2019	19.00		
			Paraguay	Mayo 16 - Mayo 31 / 2019	19.00		
		CAN	Bolivia	Octubre 1 / 1992 - Indefinido	0.00		
			Ecuador	Octubre 1 / 1992 - Indefinido	0.00		
			Perú	Enero 1 / 2006 - Indefinido	0.00		

Fuente: DIAN - Legiscomex.

24/05/2019

Ronda de Precios # 21

LIQUIDACIÓN SEMANAL DE COMMODITIES

COMPARATIVO DE PRECIOS - \$/Kg.

	23-may-19
Maíz Amarillo USA C. Atlántica	729.06
Maíz Amarillo USA Buenaventura	763.07
Maíz Extruido C. Atlántica	819.06
Maíz Extruido Buenaventura	853.07
Trigo USA C. Atlántica	835.83
Trigo USA Buenaventura	869.94
Sorgo USA C. Atlántica	791.84
Sorgo USA Buenaventura	826.70
DDGS USA C. Atlántica	854.36
DDGS USA Buenaventura	888.40
Frijol Soya C. Atlántica	1,250.11
Frijol Soya Buenaventura	1,283.80
Soya Extruida C. Atlántica	1,340.11
Soya Extruida Buenaventura	1,373.80
Torta de Soya USA C. Atlántica	1,448.99
Torta de Soya USA Buenaventura	1,482.66
Aceite USA C. Atlántica	1,445.84
Aceite USA Buenaventura	1,468.52

FLETES MARITIMOS - U\$/Tm.

	23-may-19
Costa Atlántica	20.26
Buenaventura	29.50

TARIFAS PORTUARIAS							
PUERTO / PRODUCTO	BUENAVENTURA			BARRANQUILLA			
	CEREALES	TORTAS	SUBPRODUCTOS	CEREALES	TORTAS	SUBPRODUCTOS	
SERVICIOS							
INSTALACIONES PORTUARIAS	U\$4/Tm	u\$4/Tm	U\$4/Tm	U\$4,50/Tm	U\$4,50/Tm	U\$4,50/Tm	
OPERADOR PORTUARIO	U\$1/Tm	U\$1/Tm	U\$1/Tm	U\$2,25/Tm	U\$2,25/Tm	U\$2,25/Tm	
SIA / ICA	U\$2/Tm	U\$2/Tm	U\$2/Tm	U\$2,00/Tm	U\$2,00/Tm	U\$2,00/Tm	
DESCARGUE DIRECTO	\$6,305/Tm	\$7,500/Tm	\$7,500/Tm	U\$1,60/Tm	U\$2,00/Tm	U\$2,00/Tm	
DESCARGUE A BODEGA	\$10,250/Tm	\$15,700/Tm	\$15,700/Tm	U\$4,00/Tm	U\$4,20/Tm	U\$4,20/Tm	
PUERTO / PRODUCTO	SANTA MARTA			CARTAGENA			
	CEREALES	TORTAS	SUBPRODUCTOS	CEREALES	TORTAS	SUBPRODUCTOS	CONTENERORES
SERVICIOS							
INSTALACIONES PORTUARIAS	TARIFA INTEGRAL DE DESCARGUE			TARIFA INTEGRAL DE DESCARGUE			
OPERADOR PORTUARIO							
SIA / ICA							
DESCARGUE DIRECTO	U\$7,30/Tm	U\$7,50/Tm	U\$7,50/Tm	U\$9,50/Tm	U\$9,50/Tm	U\$9,50/Tm	U\$130,00/Tm
DESCARGUE A BODEGA	U\$12,00/Tm	U\$12,50/Tm	U\$12,50/Tm	U\$11,50/Tm	U\$13,60/Tm	U\$13,60/Tm	U\$58,00/Tm

Bueno en cuanto los precios de los fletes, el ministerio de transporte diseño y sugirió a las empresas de transporte unos fletes regulados en donde se tiene en cuenta los tiempos de cargue y descargue al igual que el tiempo que se demora cargando y descargando y para ello dispuso de una pagina en donde se pueden hacer las liquidaciones y saber cual es el flete que va a costar para ese trayecto, la pagina es:

1. www.mintransporte.gov.co

2. Servicios en línea

3. SICE-TAC

4. Hay tres opciones para hacer el cálculo:

a. SICE-TAC Cálculo Manual, b. SICE-TAC Cálculo Interactivo y c. SICE-TAC Simulador

